

町民室

☎37-5866

- 藤友 理佳子 (室長)
- 松本 茜 (主幹)
- 磯江 純子 (副主幹)
- 吉村 英司 (副主幹)
- 眞嶋 真奈美 (主事)
- 宇谷 理那 (会計年度、事務)
- 坂根 万理 (会計年度、事務)
- 田中 聖輝 (会計年度、事務)
- 福田 由紀子 (会計年度、事務)
- 山根 菜々子 (会計年度、事務)
- 横山 卓巳 (会計年度、事務)
- 渡邊 久美子 (会計年度、事務)

住民登録、マイナンバーカード、印鑑証明、戸籍、埋火葬、国民年金、消費者保護、住民相談

福祉課

課長 小澤 靖

福祉支援室

☎37-5852

- 菱井 健生 (室長)
- 橋本 優子 (主任)
- 田中 教子 (主任)
- 大田 博文 (主事兼社会福祉士)
- 吉村 文之介 (主事)
- 市田 ちず美 (会計年度、事務)
- 田中 ひとみ (会計年度、事務)

地域福祉、障がい者福祉、援護、民生児童委員協議会、赤十字、母子自立支援

生活支援室

☎37-5852

- 松嶋 まゆみ (室長兼相談支援包括化推進員)
- 遠藤 誉也 (主任)
- 小林 映里奈 (主事兼社会福祉士)
- 岡田 浩一 (会計年度、生活困窮者相談支援員)
- 田中 百合子 (会計年度、生活困窮者相談支援員)
- 磯江 由可里 (会計年度、事務)

生活困窮者自立支援、生活保護、包括的支援

障がい者地域生活支援センター

☎37-5851

- (小澤 靖) (センター長)
- (橋本 優子) (主任)
- (大田 博文) (主事兼社会福祉士)

障がい者総合相談、障がい者虐待防止

介護保険室

☎37-5875

- 杉川 あゆみ (室長)
- 谷本 麗 (主事)
- 前田 一行 (主事)
- 眞山 美鈴 (会計年度、介護保険認定調査員)

要介護申請・認定、介護給付・事業所指定、高齢者福祉、地域包括ケア

地域包括支援センター

☎37-5850

- 池田 伸夫 (センター長兼主任介護支援専門員)
- 原田 五月 (主任保健師兼認知症地域支援推進員)
- 高松 悦子 (主事兼社会福祉士)
- 山下 恵 (主事兼社会福祉士)
- 倉繁 結紀彦 (主事兼介護支援専門員)
- 楫ヶ瀬 彩加 (保健師)
- 嶋田 加代子 (会計年度、看護師)
- 船越 統子 (会計年度、認知症地域支援推進員、介護支援専門員)
- 田中 恵美里 (会計年度、介護支援専門員)
- 佐伯 佳子 (会計年度、事務)

高齢者総合相談、認知症対策、権利擁護、ケアマネジメント支援、介護予防

健康推進課

☎37-5867

課長 吉岡 正雄

国保医療室

- 前田 裕美 (室長)
- 遠藤 一志 (主幹)
- 杉川 千里 (会計年度、事務)
- 田中 佳恵 (会計年度、事務)
- 山田 早紀子 (会計年度、事務)

国民健康保険、高額医療、後期高齢者医療、特別医療、高齢者の保健事業と介護予防の一体化

健康づくり推進室

- 木村 由巳子 (室長)
- 塚本 英子 (副主幹兼管理栄養士)
- 前田 日登美 (主任保健師)
- 佐古 菜奈子 (管理栄養士)
- 奥村 彰子 (保健師)
- 松井 綺羅々 (保健師)
- 宮川 穂乃花 (保健師)
- 西川 知実 (保健師)
- 山根 正宗 (主事)
- 山口 和子 (専門員)
- 吉岡 直美 (会計年度、看護師)
- 稲田 千明 (会計年度、保健師)

健診、がん検診、感染症予防、予防接種、母子保健、精神保健、献血、健康づくり、食育、高齢者保健

産業振興課

課長 清水 直樹

農林振興室

☎37-3152

- 新川 研司 (室長)
- 矢積 大輔 (主幹)
- 中西 章人 (主幹)
- 阪本 知春 (副主幹)
- 竹歳 美穂子 (主任)
- 塚本 明菜 (主事)
- 穂近 早知 (主事)
- 前田 誠二 (会計年度、就農営農相談員)
- 山口 喜代美 (会計年度、技師)
- 吉村 桂子 (会計年度、事務)
- 安達 裕之 (会計年度、地域おこし)

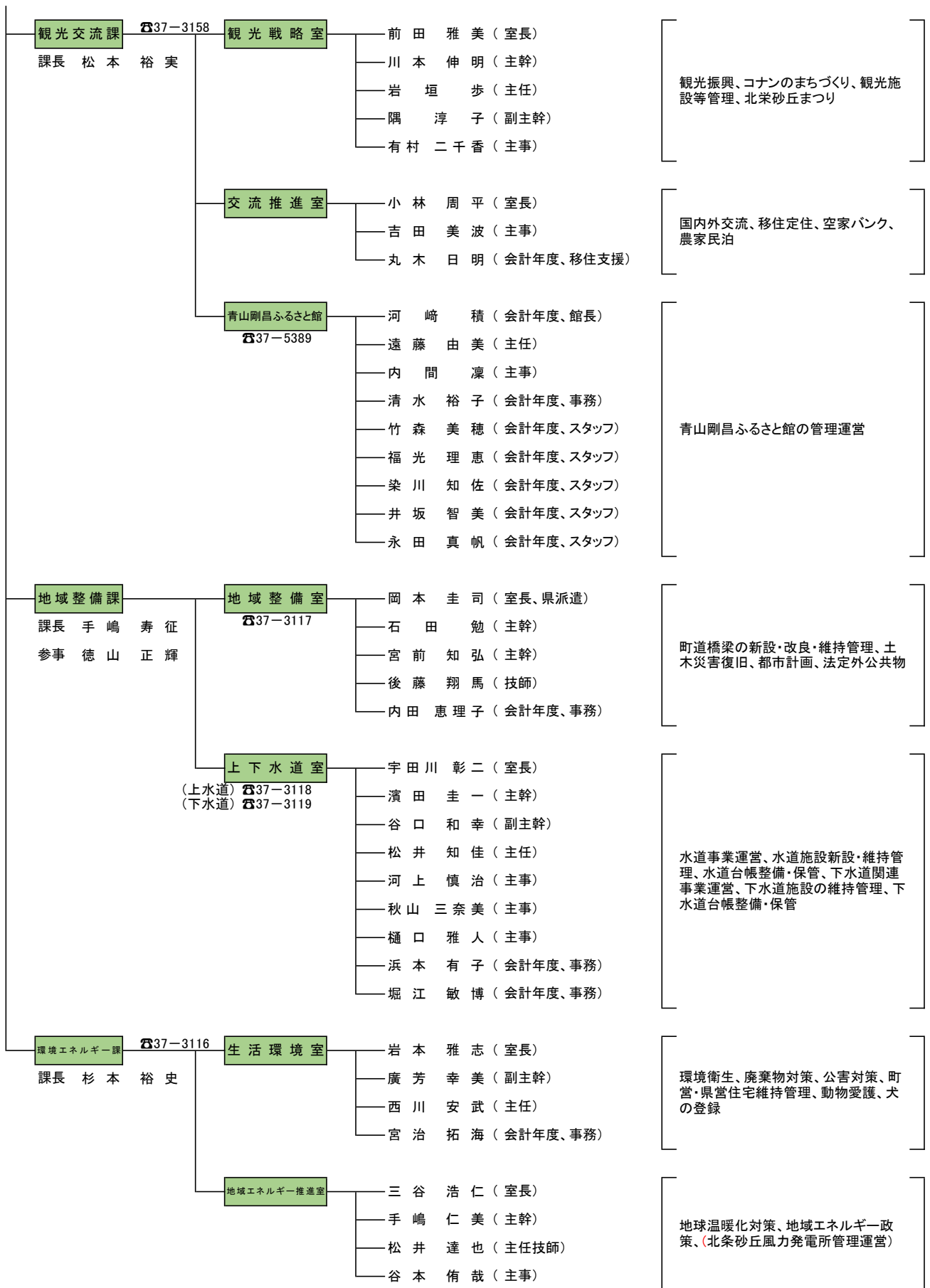
農政一般、農業振興、畜産振興、林業振興、水産振興、地産地消、担い手育成、有害鳥獣対策、松くい虫防除、農業再生協議会、多面的機能支払交付金、土地改良事業、農林災害復旧

農工商推進室

☎37-3153

- 永田 裕一 (室長)
- 穴山 夕希生 (副主幹)
- 松井 映子 (副主幹)
- 馬壁 大志 (主任)
- 増田 英里奈 (主事)
- 長谷川 寛人 (主事)
- 富永 尚啓 (会計年度、地域おこし)
- 佐藤 千春 (会計年度、地域おこし)
- 前 綾 美 (会計年度、地域おこし)
- 貝野 智教 (会計年度、地域おこし)
- 若狭 春奈 (会計年度、地域おこし)
- 久本 わかの (会計年度、地域おこし)
- 田中 和哉 (会計年度、地域おこし)
- 村井 洸基 (会計年度、地域おこし)

6次産業化、農工商連携、農工商振興、雇用対策、企業進出、創業支援、道の駅北条公園再整備



教育委員会

教育長

笠見 隆志

教育総務課

☎37-5870

課長 中原 浩二

参事、県派遣

西村 信彦

学校教育室

- 奥田 幸一 (室長)
- 山口 則子 (主幹兼指導主事、県派遣)
- 小原 美由紀 (主任)
- クリストファーハリス (主任)
- 松浦 靖明 (会計年度、CS統括コーディネーター)
- 崔 榮恩 (会計年度、S・S・W)
- 中村 広明 (会計年度、運転手)
- 松井 雅彦 (会計年度、運転手)
- 前田 浩明 (会計年度、運転手)
- 宮家 英次 (会計年度、運転手)
- 福光 美穂 (会計年度、添乗員)
- 前田 昌子 (会計年度、添乗員)
- 小谷 弘美 (会計年度、添乗員)

教育委員会運営、学校運営、庶務、学校教育

小・中学校 ※別に記載

子育て支援室

- 福田 香織 (室長)
- 猪山 寛太 (主事)
- 石村 真理子 (会計年度、事務)

こども園、保育所統括、保育料、放課後児童クラブ、子ども子育て支援

こども園 ※別に記載

発達支援室

- 竹内 園美 (室長兼指導主事、県派遣)
- 甲斐 真紀 (主幹兼指導主事)
- 園 まゆみ (会計年度、教育アドバイザー)
- 森田 清子 (会計年度、教育アドバイザー)
- 矢田 美恵子 (会計年度、心理士)

幼児教育、発達支援相談、就学相談、特別支援教育

子育て世代包括支援センター

- (福田 香織) (室長)
- 但馬 崇 (副主幹兼社会福祉士)
- 村岡 美由紀 (保健師)
- 平信 邦栄 (会計年度、事務)

妊娠期～子育て期相談・支援、母子手帳交付、要保護児童対策

子育て支援センター

(健康増進センター内)

☎37-2124

- 濱田 詠美 (主任保育教諭)
- 亀井 愛 (会計年度、指導員)

子育て支援センター運営、ファミリー・サポート・センター

給食センター

☎36-3244

- 浜本 昭人 (主幹)
- 松田 忍 (会計年度、事務)

学校給食センター運営
※調理業務は(株)東洋食品委託

生涯学習課

☎37-5871

課長

前田 美友紀

文化・スポーツ推進室

- 福庭 克展 (室長)
- 池口 沙弥香 (主任)
- 川部 洋平 (主任)
- 山本 誠 (主事)
- 穴戸 史歩 (主事兼社会教育主事)
- 牧本 哲雄 (任期付、文化財専門員)
- 谷口 なつみ (会計年度、事務)

生涯学習、社会教育、家庭教育、青少年育成、成人式、社会体育、総合型地域スポーツクラブ育成、文化振興、民俗芸能伝承、文化財保護・活用、北栄みらい伝承館管理運営

北栄みらい伝承館

(北条歴史民俗資料館)

☎36-4309

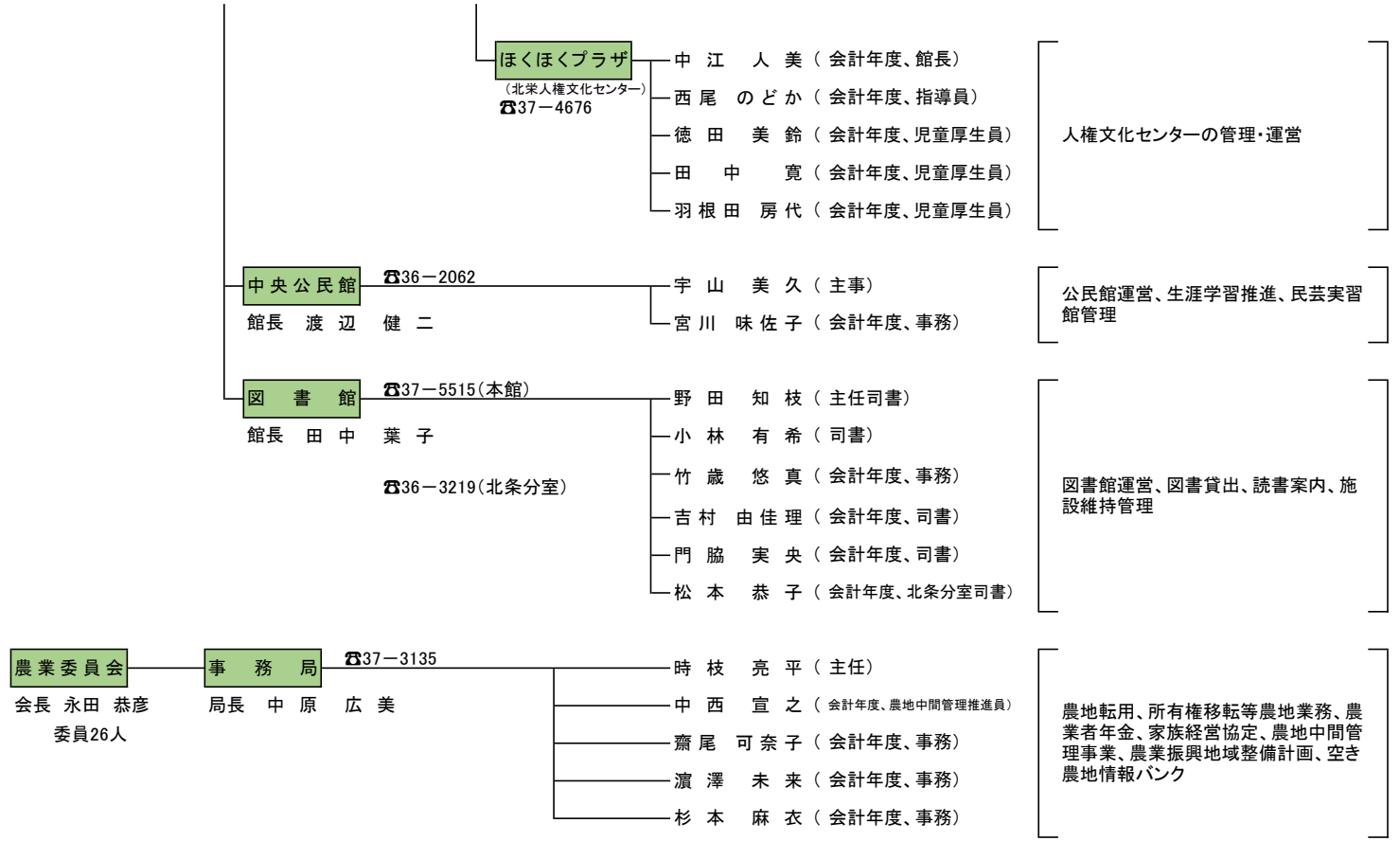
- 門脇 博 (会計年度、学芸員)

歴史民俗資料館の管理・運営

人権教育推進室

- 米塚 浩二 (室長)
- 永井 秀和 (主事)
- 堀江 純子 (会計年度、人権教育推進員)

人権教育、人権啓発、人権相談、人権行政、人権対策、住宅新築資金



北条こども園 ㊟36-2009

園長 小野塚奈津子

- 大西千都 (部長、幼稚部)
- 針本多恵 (部長、保育部)
- 田中みどり (主幹)
- 田中加代 (主任保育教諭)
- 米本聖子 (主任保育教諭)
- 二宮美里 (主任保育教諭)
- 今中佳代 (保育教諭)
- 天野瑠璃子 (保育教諭)
- 佐々木夏美 (保育教諭)
- 丸岡瑞季 (保育教諭)
- 柳田優希 (保育教諭)
- 森本有貴 (保育教諭)
- 増田かおり (保育教諭)
- 澁谷美緒 (保育教諭)
- 大田沙樹 (保育教諭)
- 引田菜穂子 (保育教諭)
- 福光翔名 (保育教諭)
- 門脇睦美 (会計年度、保育教諭)
- 裏門由美子 (会計年度、保育教諭)
- 明石宏子 (会計年度、保育教諭)
- 石賀美加 (会計年度、保育教諭)
- 石村久美子 (会計年度、保育教諭)
- 増田敏恵 (会計年度、保育教諭)
- 宮崎かなみ (会計年度、保育教諭)
- 吉田なつみ (会計年度、保育教諭)
- 石村佐知子 (会計年度、保育教諭)
- 杉川瑠美 (会計年度、保育教諭)
- 山本まゆみ (会計年度、保育教諭)
- 中口麗那 (会計年度、保育教諭)
- 林広見 (会計年度、保育教諭)
- 中江ゆかり (会計年度、保育教諭)
- 引田梨佳 (会計年度、保育教諭)
- 山田敬子 (会計年度、保育教諭)
- 山内淳美 (会計年度、保育教諭)
- 門脇恵理子 (会計年度、保育教諭)
- 中西みおり (会計年度、調理員)
- 渡辺理沙 (会計年度、調理員)

大誠こども園 ㊟37-2263

園長 澤村美穂

- 宮本裕子 (部長、幼稚部)
- 杉内美里 (部長、保育部)
- 篠原良恵 (主幹)
- 筏津亜沙美 (主任保育教諭)
- 岩垣祐子 (主任保育教諭)
- 小林恭実 (主任保育教諭)
- 高見舞 (保育教諭)
- 藤原沙織 (保育教諭)
- 妻由彩 (保育教諭)
- 安田真美 (保育教諭)
- 眞山琴華 (保育教諭)
- 河口瑠華 (保育教諭)
- 濱田みやび (保育教諭)

北条小学校 ㊟36-2063

- 宮前康美 (会計年度、学校主事)
- 中村明 (会計年度、司書)
- 下吉素子 (会計年度、学習支援員)
- 野嶋真寿美 (会計年度、学習支援員)
- 横山友佳理 (会計年度、学習支援員)
- 橋本真理子 (会計年度、学習支援員)
- 中井優奈 (会計年度、学習支援員)
- 谷崎由佳 (会計年度、ICT支援員)
- 浦川由加里 (会計年度、外国語指導員)
- 吉田博子 (会計年度、業務アシスタント)
- 羅房婕美 (会計年度、通訳等支援員)

大栄小学校 ㊟37-2041

- 高橋恵 (会計年度、学校主事)
- 原田真子 (会計年度、司書)
- 樋口幸子 (会計年度、学習支援員)
- 福本和世 (会計年度、学習支援員)
- 中原玉子 (会計年度、学習支援員)
- 寺谷直美 (会計年度、学習支援員)
- 亀井準 (会計年度、学習支援員)
- 岸本加代子 (会計年度、学習支援員)
- 磯江真弓 (会計年度、ICT支援員)
- (浦川由加里) (会計年度、外国語指導員)
- 宮崎美子 (会計年度、生活適応支援員)
- 小谷陽子 (会計年度、業務アシスタント)
- 岡佳子 (会計年度、通訳等支援員)

北条中学校 ㊟36-4800

- 遠藤直樹 (会計年度、学校主事)
- 高田理差 (会計年度、司書)
- 西山由美 (会計年度、学習支援員)
- 北代久美恵 (会計年度、学習支援員)
- 中本クラリダ美幸 (会計年度、学習支援員)
- 西本絵美 (会計年度、学習支援員)
- ボルスター・キャサリン (会計年度、ALT)
- 亀田美香江 (会計年度、心の教育相談員)
- 前田美絵 (会計年度、ICT支援員)
- 荒木啓子 (会計年度、地域コーディネーター)
- 河本眞美 (会計年度、業務アシスタント)
- 井勝耕太 (会計年度、部活動指導員)
- 川原勇太 (会計年度、部活動指導員)
- 山崎誠 (会計年度、部活動指導員)
- 朝倉佑輔 (会計年度、部活動指導員)
- 岩垣貴枝 (会計年度、部活動指導員)

大栄中学校 ㊟37-2024

- 田栗恵里 (会計年度、学校主事)
- 原田あかり (会計年度、司書)
- 小田桐史弥 (会計年度、学習支援員)
- 小谷寿之 (会計年度、学習支援員)
- 福光美穂 (会計年度、学習支援員)
- 松原宏幸 (会計年度、学習支援員)
- 山田眞吾 (会計年度、学習支援員)
- 有福美保 (会計年度、学習支援員)

- 河上 菜保子 (会計年度、保育教諭)
- 松井 さとみ (会計年度、保育教諭)
- 上野 祐子 (会計年度、保育教諭)
- 西本 麗子 (会計年度、保育教諭)
- 山 柊 陽子 (会計年度、保育教諭)
- 尾川 志保 (会計年度、保育教諭)
- 宮脇 文恵 (会計年度、保育教諭)
- 田中 桃子 (会計年度、保育教諭)
- 小林 奈穂子 (会計年度、保育教諭)
- 田中 美保 (会計年度、保育教諭)
- 根 鈴 彩 (会計年度、保育教諭)
- 宮前 佑名 (会計年度、保育教諭)
- 竹本 典子 (会計年度、調理員)
- 新木 満理子 (会計年度、調理員)

- ナバロ・マルコス (会計年度、ALT)
- 楯身 久美子 (会計年度、心の教育相談員)
- 原田 知典 (会計年度、ICT支援員)
- 秋山 英正 (会計年度、地域コーディネーター)
- 岡 里 沙 (会計年度、業務アシスタント)
- 田中 栄理 (会計年度、業務アシスタント)
- (小谷 寿之) (会計年度、部活動指導員)
- 小谷 敏彦 (会計年度、部活動指導員)
- 井上 阿佑美 (会計年度、部活動指導員)
- 竹本 亮穂 (会計年度、部活動指導員)
- 森田 晃輝 (会計年度、部活動指導員)

由良こども園 ☎37-2203
園長 竹本 幸子

- 杉谷 勇樹 (部長、幼稚部)
- 新名 裕子 (部長、保育部)
- 岩本 美香 (主幹)
- 梅津 裕美 (主任保育教諭)
- 木藤 紗知子 (主任保育教諭)
- 村尾 遥 (保育教諭)
- 中原 恵莉 (保育教諭)
- 長棟 優和 (保育教諭)
- 山本 日向子 (保育教諭)
- 西本 佳那子 (保育教諭)
- 長尾 萌子 (保育教諭)
- 竹田 千絵 (保育教諭)
- 横濱 里美 (保育教諭)
- 松田 真理子 (再任用、専門員)
- 松井 美幸 (会計年度、保育教諭)
- 西村 靖子 (会計年度、保育教諭)
- 福庭 彩 (会計年度、保育教諭)
- 柿本 忍 (会計年度、保育教諭)
- 河本 千穂 (会計年度、保育教諭)
- 前田 有香 (会計年度、保育教諭)
- 永田 留美 (会計年度、保育教諭)
- 西田 ゆかり (会計年度、保育教諭)
- 林 里 穂 (会計年度、保育教諭)
- 中口 未菜 (会計年度、保育教諭)
- 山本 佳代子 (会計年度、調理員)

大谷こども園 ☎37-2149
園長 松岡 幸子

- 中西 春奈 (部長、幼稚・保育部)
- 山脇 あい (主任保育教諭)
- 伊藤 桃子 (保育教諭)
- 濱本 有稀 (保育教諭)
- 上田 紀子 (会計年度、保育教諭)
- 生駒 友美 (会計年度、保育教諭)
- 日置 知 (会計年度、保育教諭)
- 伊藤 千江美 (会計年度、調理員)