

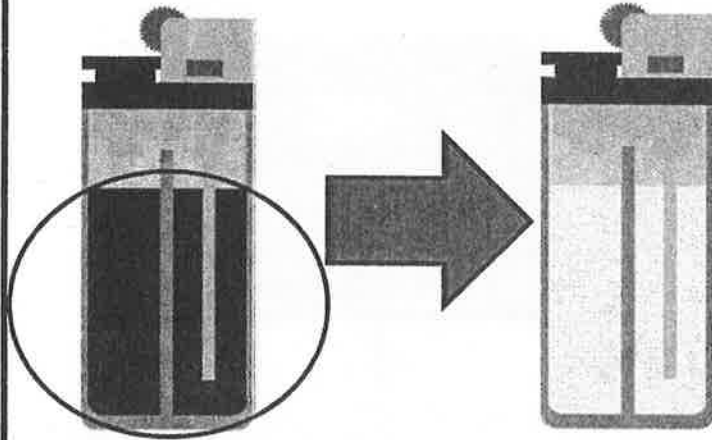
# 使い捨てライター、電池の捨て方について

資料No.7

昨年の10月には使い捨てライター、11月には充電式電池(リチウムイオン電池等)が原因の火災が中部地区内で発生しました。10月の火災は北栄町内で発生しています。使い捨てライター、電池を捨てる際には次の処理をお願いします。

## 使い捨てライター

### ●中身を使い切って、可燃ごみで出してください

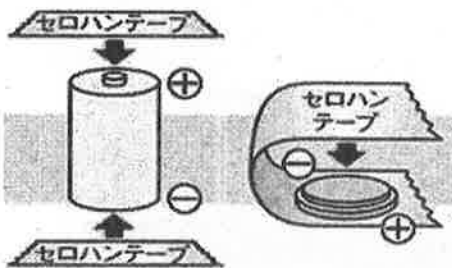


中身が入ったままの物は、収集過程で圧力が加わり、発火する危険があります。

中身がない物は発火の危険がないので、必ず中身を使い切ってから可燃ごみで出してください。

## 電池

### ●絶縁処理をしてください



電池の端子がむき出しの場合、他の電池や金属に触れることでショートし、発熱・発火・破裂の危険があります。

テープ等で絶縁処理をしてから出してください。

### ●不燃ごみ又は専用回収ボックス設置店舗に出してください

絶縁処理をしたら不燃ごみで出してください。リチウムイオン電池等の充電式電池は電器店等に設置してある専用回収ボックスでも出すことができます。



不燃ごみ回収コンテナ



充電式電池専用回収ボックス

【お問い合わせ先】  
北栄町環境エネルギー課 生活環境室 電話37-3116 F A X 37-5339

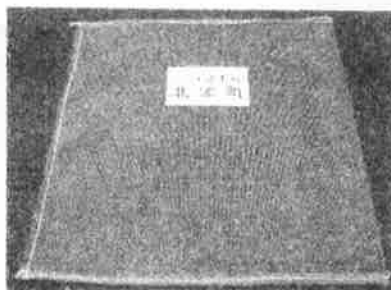
# 間違えやすい再生資源等の分別について

各収集所において、収集用のネットやコンテナへの入れ間違いがあります。間違ったネット・コンテナに入っていたり、混在していたりする場合は収集されず取残しとなりますので、ご注意ください。

## ○ 緑色 のネットに入れるもの

### ペットボトル

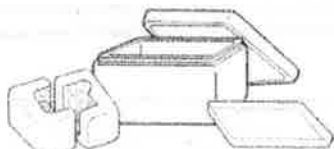
※ラベルとキャップを外して、洗ってから出してください。



## ○ 青色 のネットに入れるもの

### 発泡スチロール・トレイ

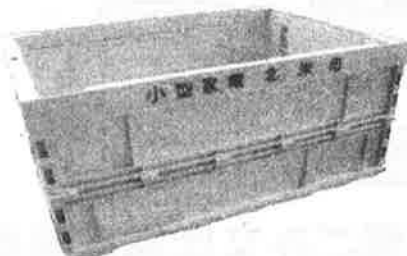
※洗ってから出してください。



## ○ 緑色 のコンテナに入れるもの

### 小型家電

※青のコンテナ(不燃ごみ)に出されていることがあります。



## ○ 黄色 のコンテナに入れるもの

### スプレー缶

※使い切ってから、風通しの良いところで穴を開けて出してください。

