

土石流

Debris flow



山腹、川底の石や土砂が長雨や集中豪雨などによって一気に下流へと押し流されるものをいいます。その流れの速さは規模によって異なりますが、時速20km～40kmという速度で一瞬のうちに人家や畑などを破壊させてしまいます。

- ・異様な山鳴りがする ・近くで山崩れ、土石流が発生している
- ・立木の裂ける音や白しきの流れる音が聞こえる
- ・深奥の流水が急激に濁りだしたり、流木などが漂っている
- ・降雨が続いているにもかかわらず、水位が急激に減少し始める
- ・異様なにおいがする (土臭い、ものの焼けるにおい、酸っぱいにおい、木のにおい等)
- ・深流付近の斜面が崩れだしたり、落石などが発生している

急傾斜地の崩壊 (がけ崩れ)

Steep slope failure



地中にしみ込んだ水分が土の抵抗力を弱め、雨や地震などの影響によって急激に斜面が崩れ落ちることをいいます。がけ崩れは、突然起きるため、人家の近くで起きると逃げ遅れる人も多く死者の割合も高くなっています。

- ・斜面に亀裂ができる
- ・小石が斜面からばらばらと落ち出す
- ・斜面から異常な音、山鳴り、地鳴りが聞こえる
- ・斜面にはらみが見られる
- ・盲段進んでいる湧き水が高ってきた、水の濁り出しが見られる
- ・湧き水の急激な増加、あるいは減少・枯涸が見られる

地すべり

Landslide

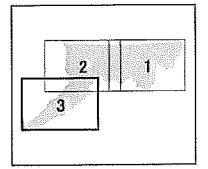
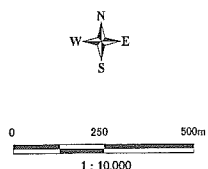
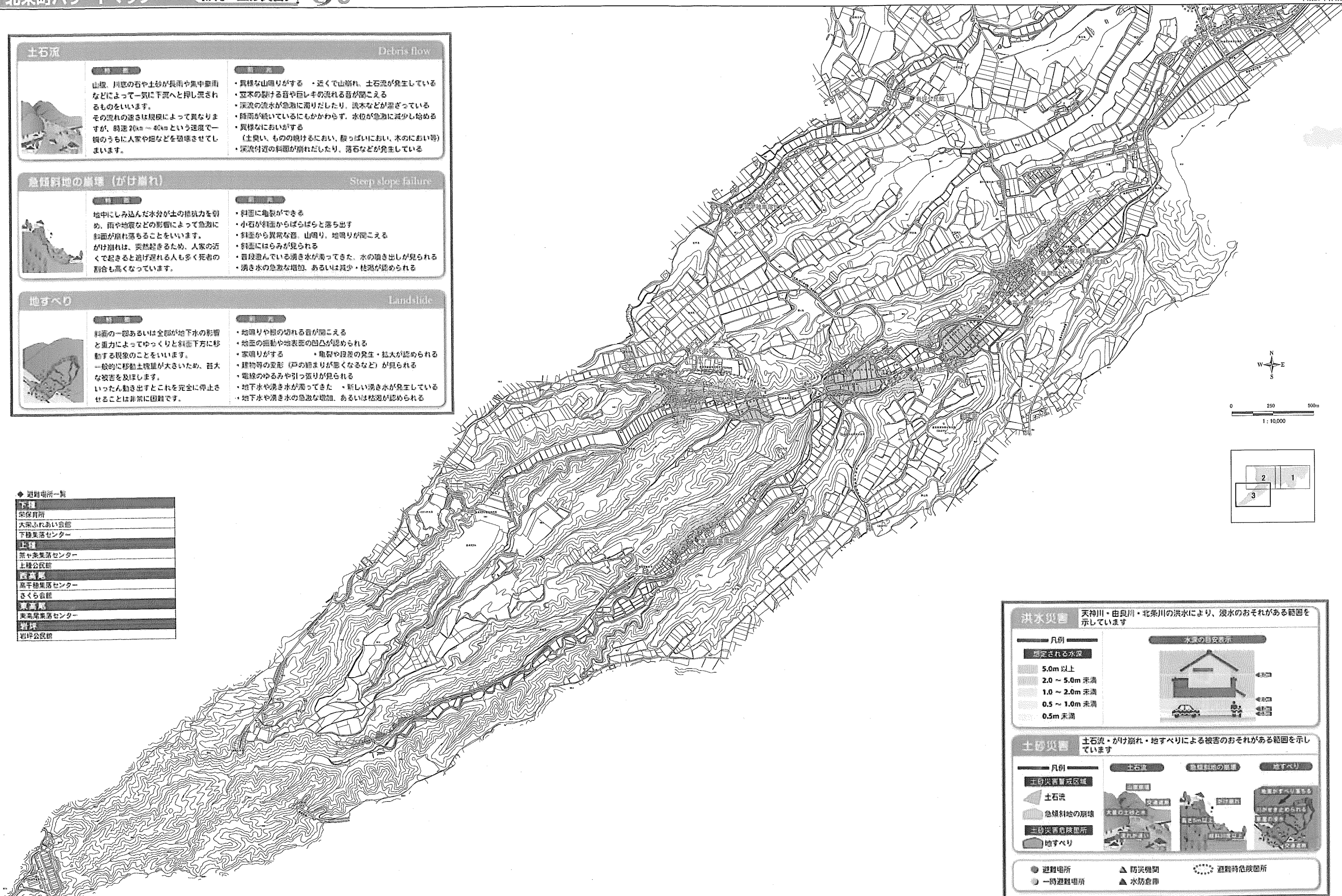


斜面の一部あるいは全部が地下水の影響と重力によってゆっくりと斜面下方に移動する現象のことをいいます。一般的に移動土塊量が大いため、甚大な被害を及ぼします。いったん動き出すとこれを完全に停止させることは非常に困難です。

- ・地鳴りや樹の切れる音が聞こえる
- ・地盤の揺動や地表面の凹凸が見られる
- ・家鳴りがする ・亀裂や段差の発生・拡大が認められる
- ・建物等の変形 (戸の締まりが悪くなるなど) が見られる
- ・電線のゆるみや引っ張りが見られる
- ・地下水や湧き水が高ってきた ・新しい湧き水が発生している
- ・地下水や湧き水の急激な増加、あるいは枯涸が見られる

◆ 避難場所一覧

避難所
保良所
大栄ふれあい会館
下穂美居センター
上穂
茶や茶葉居センター
上穂公民館
西高尾
高千穂居センター
さくら会館
東高尾
東高尾居センター
岩坪
岩坪公民館



洪水災害 天神川・由良川・北栄川の洪水により、浸水のおそれがある範囲を示しています

凡例

- 想定される水深
- 5.0m 以上
- 2.0～5.0m 未満
- 1.0～2.0m 未満
- 0.5～1.0m 未満
- 0.5m 未満

水害の目安表示

土砂災害 土石流・がけ崩れ・地すべりによる被害のおそれがある範囲を示しています

凡例

- 土砂災害警戒区域
- 土石流
- 急傾斜地の崩壊
- 土砂災害危険箇所
- 地すべり

避難場所

- 避難場所
- 一時避難場所
- ▲ 防災機関
- ▲ 水防倉庫
- ◎ 避難時危険箇所