

★平成25年度版★

北栄町

生涯学習出前講座



出前します学びの場！

講師料不要

交通費不要

手続き簡単

申し込みできる人は？

北栄町内在住もしくは勤務・通学する、おおむね8名以上のグループ、団体等です。



講座メニューは？

別紙のメニュー表をごらん下さい。メニュー表にない講座についても相談をお受けします。
(講座によっては実費を負担いただきます)



開催日、時間は？

平日、休日のいずれも問いませんが、講師(又は担当)の都合により日時等を調整させていただく場合もあります。時間はおおむね午前9時～午後9時頃までです。

開催場所は？

会場はご自身がお住まいの地区の公民館など、申込者で準備をお願いします。(鍵の開閉、清掃等もお願いします。)

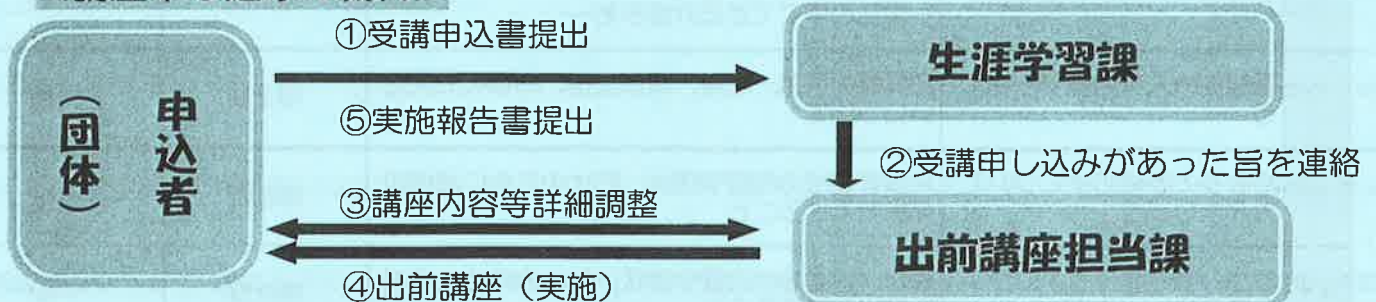
申し込み方法は？

子ども会活動などでもご利用下さい★

受講したい内容が決まったら、受講希望のおおむね1ヶ月前までに受講申込書に必要事項を記入し、生涯学習課へご提出下さい。
(出前講座受講後には簡単な報告書を提出していただきます。)



<講座申し込みの流れ>



<お問い合わせ先>

北栄町教育委員会事務局

生涯学習課 (電話: 37-5871、FAX: 37-3242)



1 町政全般

番号	講座名	内容	担当課	対象
1	町財政について	町の予算と財政見直しについて	総務課	一般
2	身近な税金の話（町税等）	所得税・住民税の税額の計算方法など。 * 8月～9月のみ	税務課	一般
3	固定資産税のしくみ	固定資産税の課税のしくみについて * 6月～10月のみ	税務課	一般
4	個人情報保護条例について	個人情報保護制度の概要について	総務課	一般

2 福祉・保健・医療

番号	講座名	内容	担当課	対象
1	介護保険制度の概要	高齢者の尊厳と介護保険法の解釈及び制度の説明	福祉課	一般
2	介護保険事業計画と保険料	介護保険サービスと保険料の設定（給付と負担）の関係	福祉課	一般
3	介護保険要介護認定について	介護保険の申請から要介護認定までの流れ	福祉課	一般
4	北栄町の介護保険	北栄町の介護保険事業の現状と課題について	福祉課	一般
5	知ることから始まる、障がい者のこと（あいサポーター養成研修）	北栄町の障がい者数、さまざまな「障がい」、障害福祉制度、障がい者の人権	福祉課	一般
6	知っておきたい「成年後見制度」	成年後見制度のしくみ、利用の手続き	福祉課	一般
7	高齢者福祉サービス	町の高齢者福祉サービスの利用、事業の内容について	福祉課	一般
8	元気なうちから介護予防！	元気でいきいき生活術 ～生活の中でできる介護予防～	福祉課	一般
9	認知症の人を地域でささえる	認知症の予防、治療、家族支援、地域の支え合いについて	福祉課	一般
10	高齢者の虐待防止について考えましょう！	高齢者虐待の内容や現状、防止のために地域や家族でできること	福祉課	一般
11	障がい者の虐待防止について考えましょう！	障がい者虐待の内容や現状、防止のために地域や家族でできること	福祉課	一般
12	支え愛マップづくりのすすめ	支え愛マップ作りをとおして地域の助け合いや見守り体制作りを一緒に考えます。	福祉課	一般

メニューに載っていない講座についても、ご相談ください!!

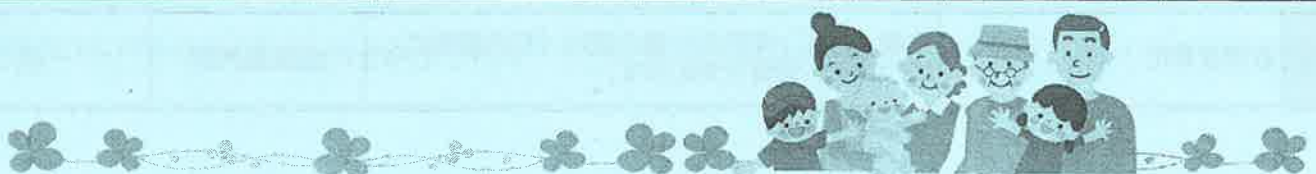


2 福祉・保健・医療

番号	講座名	内容	担当課	対象
13	国民健康保険について	国民健康保険の制度、高額療養費などの給付、各種手続きなどについて	健康推進課	一般
14	後期高齢者医療制度について	後期高齢者医療の制度、高額療養費などの給付、各種手続きなどについて	健康推進課	一般
15	乳幼児期の子どもの食生活	乳幼児期の食生活は今後に大きな影響を与えます。子どもの食生活について一緒に考えてみませんか。	健康推進課	一般
16	子どもの育児と健康（乳幼児期）	乳幼児期の生活リズムやメディアなどは子どもの健康に影響します。	健康推進課	一般
17	がんの早期発見は検診から	今や3人に1人はがんで死亡する時代です。がんで命を落とさないために大切なことを一緒に考えましょう。	健康推進課	一般
18	たばこと健康	たばこが健康に及ぼす影響について ～たばこは百害あって一利なし～	健康推進課	一般
19	若さは血管から	動脈硬化を予防し、血管の若さを保つための生活について	健康推進課	一般
20	骨を丈夫に	骨粗しょう症を予防する食生活や運動について	健康推進課	一般
21	健康は豊かな日本食から	今と昔の食生活の変化や日本食のよさについて	健康推進課	一般
22	眠れていますか？	睡眠と健康について ～十分な睡眠はこころと体の栄養です～	健康推進課	一般

3 くらし・交流

番号	講座名	内容	担当課	対象
1	ユニバーサルデザイン出前講座	UD（ユニバーサルデザイン）の概念、バリアフリーとの違い、事例、心のUDなどの説明及びUD製品の展示・体験	生涯学習課	一般
2	悪質商法から身を守ろう！（消費生活講座）	クーリングオフについて、悪質商法への備え、契約の基礎知識、消費者トラブルの事例と解約方法等	住民生活課（NPO団体へ依頼）	一般
3	北栄町の水道	水道のしくみを理解しましょう。	地域整備課	一般
4	北栄町の下水道	下水道のしくみを理解し、河川をきれいにしましょう。	地域整備課	一般



メニューに載っていない講座についても、ご相談ください!!



4 環境

番号	講座名	内容	担当課	対象
1	菜の花でつくる循環型社会	菜の花プロジェクトについて	住民生活課	小・中学生・一般
2	ストップ!地球温暖化	地球温暖化による環境への影響、地球温暖化を防止するために私たちが出来ることを一緒に考えましょう。	住民生活課	一般(自治会環境学習会を優先利用)
3	ごみの減量化	なぜ、ごみを減らさないといけないのか、ごみを減らすための暮らしのヒントと共に学びましょう。	住民生活課	一般(自治会環境学習会を優先利用)
4	風力で発電	風力発電所のしくみについて	地域整備課	一般

5 人権・男女共同参画

番号	講座名	内容	担当課	対象
1	男女が輝くまちをめざして	地域において、男女共同参画社会を実現するための意識啓発並びに、自治会での取り組み事例を紹介します。	政策企画課	一般
2	拉致問題人権学習会	講演、啓発ビデオの視聴等	生涯学習課	一般
3	『どこでも、人権ドア〜』	「なぜ人権が大切なのか」を本音で語り合える場をつくります。少人数対象	生涯学習課	一般
4	知っていますか?ハンセン病のこと	ハンセン病のことを正しく理解してもらうために、ビデオや資料をもとに学習します。	生涯学習課	一般

6 観光

番号	講座名	内容	担当課	対象
1	青山剛昌ふるさと館	青山剛昌先生の業績、青山剛昌ふるさと館の魅力とみどころ、青山剛昌ふるさと館のイベントについてのご紹介。	政策企画課	一般

7 農林水産

番号	講座名	内容	担当課	対象
1	インターネットで自慢の農産物を売ろう	「こども農家」を活用したネット販売について紹介します。	産業振興課	一般
2	農家宿泊体験(グリーンツーリズム)	農業を体験し農家に宿泊すること(グリーンツーリズム)で、農業について理解を深めます。	産業振興課	一般
3	6次産業化	生産・加工・販売の一連の流れ(6次産業化)について、理解を深めます。	産業振興課	一般

メニューに載っていない講座についても、ご相談ください！！



8 教育・文化・スポーツ

番号	講座名	内容	担当課	対象
1	北栄町の学校給食の取り組み	町立小中学校の給食の運営方法や食育の取り組み	教育総務課 (給食センター)	一般
2	特別支援教育を理解しよう	障がいのある児童生徒一人一人のニーズをつかみ、その特性にあった指導支援を行う「特別支援教育」の取り組み	教育総務課	一般
3	北栄町教育の基本「北栄町教育ビジョン」とは	北栄町教育ビジョン ～子どもから高齢者まで学びを通して夢を実現する～ の取り組み	教育総務課	一般
4	未来をつくるほくえいの子ども	学校教育における学校と家庭・地域との連携による子どもたちの豊かな育ちへの取り組み	教育総務課	一般
5	「学習指導要領」が新しくなりました	新しくなった学校教育における基本的な学びの指針となる「学習指導要領」の内容	教育総務課	一般
6	幼児教育の大切さ	幼児期における遊びの中の学び	教育総務課	一般
7	PTAってな～に？	PTAとは何を目的に、誰を対象に行っているのか？	生涯学習課 (県から派遣)	一般
8	ケータイ・インターネット教育啓発	携帯電話やインターネット普及によるトラブルや被害の実態と、子ども達の安全を見守るための保護者啓発の取り組みについて	生涯学習課 (県から派遣)	一般
9	子育て親育ちプログラム	子育ての悩みや課題について話し合い、保護者同士のつながりを深めます。	生涯学習課 (県から派遣)	一般
10	家庭教育12か条、630運動ってな～に？	家庭教育12か条、630運動を紹介します。日頃の生活について振り返ってみましょう。	生涯学習課	一般
11	由良遺跡の木製品の保存処理	由良遺跡から出土した木製品をもとに当時の環境・地形の解説と木製品の保存についての説明	生涯学習課	一般
12	発掘調査で見た北栄町	過去の発掘調査の事例をもとに古代の北栄町について考えていきます。	生涯学習課	一般
13	町内てくてく歴史探訪	町内の文化財（国の重要文化財である東高尾観音寺収蔵の木造11面千手観音像など）や遺跡などを訪ねてみましょう。 (コース等については相談に応じます。)	生涯学習課	一般
14	読み語る偉人伝	北条砂丘の開拓に私財を投げ打ち取り組み、現在の繁栄の礎を築いた舛田新蔵の伝記を読み聞かせにより伝えます。	生涯学習課	小・中学生・一般
15	チャレンジしよう！北栄歴史検定	北栄歴史探訪マップに掲載されている史跡・名勝等について解説。最後に検定クイズ！	生涯学習課	一般
16	土器をさわって感じてみよう！	北栄町内の遺跡について解説すると共に、発掘調査等で出土した土器を実際にさわってみて昔の人々の生活を考えていきます。 (土器だけでなく、石器なども可能：要相談)	生涯学習課	一般 (主に各自治会老人クラブ、子ども会、小学校親子会等)

メニューに載っていない講座についても、ご相談ください！！



8 教育・文化・スポーツ

番号	講座名	内容	担当課	対象
17	鳥取県埋蔵文化財センター「出前講演」	鳥取県の考古学について「出前講演」します。「古代・中世の食事の話」などメニューも沢山！！	生涯学習課 (埋蔵文化財センターから派遣)	一般
18	まがたま 勾玉を作ろう♪	北栄町内でもたくさん出土している、勾玉。勾玉をつくって、過去に思いをはせてみてはどうでしょうか。	生涯学習課	小・中学生・ 一般
19	親子で楽しもう♪	親子でいっしょに物づくりを楽しみましょう♪ (リース、消しゴムはんこ等…内容は要相談)	生涯学習課	小・中学生・ 一般
20	おじゃまします！ スポーツ推進委員です。 (訪問型ニュースポーツ体験事業)	参加者の希望する身近な場所(自治会公民館、広場等)にスポーツ推進委員が出向き、参加者の希望する種目を指導することにより、レクリエーション的な感覚で楽しみながら、ニュースポーツを体験し、運動に親しむきっかけをつくります。	生涯学習課	主に各自治会老人クラブ、子ども会、小学校親子会等
21	本の大好きな子どもを育てるプロジェクト	子どもの読書についての疑問や相談にお答えします。(親子参加もOK)	生涯学習課 (県から派遣)	一般
22	図書館って楽しい	図書館の活動をわかりやすく紹介、もっと図書館に行ってみたくになりますよ。	図書館	どなたでも
23	右脳が育つ読み聞かせ	幼児から高齢者まで幅広い年齢層を対象に、司書が読み聞かせを行います。	図書館	どなたでも
24	今度はあなたが読み聞かせ	読み聞かせボランティアを養成する講座です。ぜひ受講し、家庭で、地域で活用してください。	図書館	どなたでも
25	公民館ってどんなところ？	公民館の事業紹介、利用案内、団体サークル紹介など、皆さんの生涯学習に活用してください。	公民館	一般
26	講座開設してみませんか	地域で出来る講座の開講術のノウハウ、講座の情報提供します。	公民館	一般
27	まんが・イラスト教室	まんががうまくなるコツやキャラクターデザインの仕方についてプロのまんが家から学びます。	政策企画課	どなたでも

9 安全・治安

番号	講座名	内容	担当課	対象
1	北栄町住宅耐震化事業の説明	北栄町の住宅耐震化事業について	地域整備課	一般
2	自主防災組織について	なぜ自主防災組織が必要なのか、活動内容、組織の結成方法などについて	総務課	一般
3	災害から身を守るために	地震、津波、土砂災害、洪水などの災害への備えや、災害時の行動・避難方法などについて	総務課	一般

北栄町生涯学習出前講座受講申込書

		申込日 平成 年 月 日
希望講座名	〔メニュー番号 ー 〕	
申込者	団体等の名称	
	代表者の 住所・氏名・ 電話番号	住所 北栄町 氏名 電話番号
開催日時	平成 年 月 日 () 時 分 ~ 時 分	
開催場所		
参加予定人数	人	
備考		

〔提出先：生涯学習課 TEL 37-5871 FAX 37-3242〕

北栄町生涯学習出前講座実施報告書

		報告日 平成 年 月 日
実施者	団体等の名称	
	代表者の 住所・氏名・ 電話番号	住所：北栄町 氏名： 電話：
開催日時	平成 年 月 日 () 時 分 ~ 時 分	
講座名	〔メニュー番号 ー 〕	
開催場所		
参加人数	人	
<p>◆出前講座を受講しての感想などをお書きください。</p> 		

〔提出先：生涯学習課 TEL37-5871 FAX37-3242〕