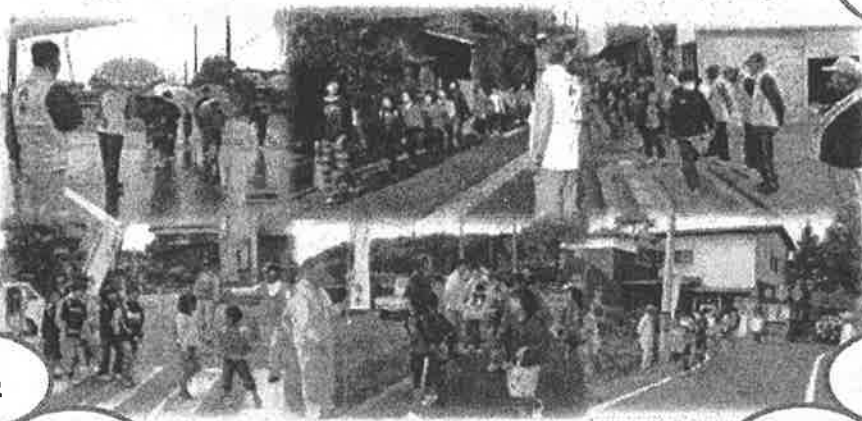


随時
募集中♪

地域に広げよう、あいさつの輪 あいさつ通りモデル自治会



- 松神
- 下神
- 駅前
- 弓原
- 田井

- 国坂浜
- 北尾
- 曲
- 西園
- 瀬戸
- 大島

ただ今、11の自治会で取り組み中

青少年育成北栄町民会議



青少年育成北栄町民会議では青少年の健全育成はもとより、「温かい心がふれあう町 北栄町」を目指して『あいさつ運動』を推進しています。年2回のあいさつ運動強調週間では町民会議会員やPTA役員などが町内4カ所に立ち、子どもたちの登校を見守りながらあいさつ運動をしています。

平成23年度より、この運動に自治会で取り組む「モデル自治会」を募集しており、曲・国坂浜・大島が取り組みを始められ、平成24年度は下神が、平成25年度は弓原、駅前、北尾、田井、瀬戸、松神、平成26年度に西園が加わり、現在11自治会で取り組んでいただいています。平成26年度からは事業所へも呼びかけを広げ「推進事業所」として様々な事業所にご協力いただいているところです。

大人が積極的に子どもに関わり、声かけをすることによって、子どもたちが地域の大人を知るきっかけとなり、より安心して登校できるようになるのではないのでしょうか。また、あいさつを通して会話等もうまれ、子ども達とのふれあいも生まれます。

あいさつ通りモデル自治会とは？

基本的には・・・

- ① 自治会内に「あいさつ通り」区間を設定し、子どもから大人まで地域住民全員であいさつ運動を展開する。
- ② 設定した「あいさつ通り」にのぼり旗を設置する。
- ③ 立ち番等の際にはベストを着用する。

※モデル自治会に認定された自治会にはのぼり旗とベストを進呈します。

その他（現在取組中の自治会での計画を参考までに）

- ◆ 家庭の中でのあいさつ運動に取り組む（各保護者会）
- ◆ ポスター作り・標語の募集
- ◆ 行事ごとに「あいさつ運動」の趣旨を紹介
- ◆ 告知放送で周知
- ◆ 自治会内で実行委員会を組織し、具体的活動について話し合う。
- ◆ 通りでの立ち番 など・・・



ペットボトルキャップでのぼり旗の巻きつき防止
※実物は大栄庁舎前ののぼり旗をご覧ください



(材料)
ペットボトルキャップ 2個
おもり(粘土・小石など)
テープ、ひも

<問い合わせ先>
青少年育成北栄町民会議（生涯学習課内）
電話：37-5871、FAX：37-3242
メールアドレス：manabi@e-hokuei.net

あいさつ運動推進事業所の取組内容

▼事業所周辺での、登下校時、通勤時の見守り、声掛け

▼事業所内外でのあいさつ運動

▼提供されたあいさつ運動グッズでの啓発

【 協力いただいている事業所の一覧 】

※12月末までに申込書を提出された事業所です。今後も増える予定です。(50音順)

あじさい

岩本クリーニング店

上ノ家商店

(株) エナテクス

(有) 遠藤本店

学校法人 中央高等学園専修学校

公益社団法人 北栄町シルバー人材センター

(有) 寿テント

佐伯酒店

(株) 山陰合同銀行大栄出張所

塩谷旅館

松栄自動車

神宮商事 (有)

谷口不動産鑑定事務所

鳥取県立鳥取中央育英高等学校

仲歯科医院

(株) 花工房あげたけ

ファミリーショップさわむら

北栄あずま園

北栄町商工会

山田陶器店

吉村食料品店

よろずや商店

綿屋

あいさつ運動
推進事業所

青少年育成北栄町民会議



申し込みは随時お受けしています!!!