

北栄町 健診・がん検診の手引き



まずは受診券をご確認ください!!

各種健診の対象者に、受診券を発行しています。対象になる健診については4ページ、予約方法については3ページをご覧ください。

受診券見本▶

〒689-2292 北栄町由良宿423番地1 北栄 花子 様		令和6年度 大腸がん検診 受診券 大腸 北栄町由良宿423番地1 北栄 花子	
サンプル111	S60.03.01 生 40歳 女	会場 検診日	料金 集団検診 500円 医療機関検診 500円
令和6年度 ふしめ歯科検診 受診券 歯 北栄町由良宿423番地1 北栄 花子		令和6年度 肝炎ウイルス検査 受診券 肝炎 北栄町由良宿423番地1 北栄 花子	
サンプル111	S60.03.01 生 40歳 女	会場 検診日	料金 無料
令和6年度 子宮頸がん検診 受診券 子宮 北栄町由良宿423番地1 北栄 花子		令和6年度 乳がん検診 受診券 乳 北栄町由良宿423番地1 北栄 花子	
サンプル111	S60.03.01 生 40歳 女	会場 検診日	料金 集団検診 1200円 医療機関検診 2000円
令和6年度 肺がん検診 受診券 肺 北栄町由良宿423番地1 北栄 花子		令和6年度 胃がん検診 受診券 胃 北栄町由良宿423番地1 北栄 花子	
サンプル111	S60.03.01 生 40歳 女	会場 検診日	料金 集団検診 400円 医療機関検診 1000円
*** 基本健診 受診券 基本 ***** *****		令和6年度 特定健診 受診券 特定 北栄町由良宿423番地1 北栄 花子	
サンプル111	S60.03.01 生 40歳 女	会場 検診日	料金 集団検診 *** 医療機関健診 ***
受診券整理番号	1111111111	詳細(眼底:前年度基準該当)	
番号	310920	名前	鳥取県北栄町
所在地	鳥取県東伯郡北栄町由良宿423-1		TEL: 0858-37-5867

『会場』『健(検)診日』の枠には、各自のご予約内容を記載してください。

対象外の場合は、『*****』と表記しています。住所・氏名が『*****』と表記されている受診券は使用できませんので、ご注意ください。

無料対象年齢の方は、『無料』と記載しています。詳しくは4～5ページへ。

健診・がん検診に関するお問合せ先
 北栄町役場 健康推進課 ☎37-5867

各種検診結果の活用について（鳥取県からのお知らせ）

鳥取県では、各種検診をよりいっそう受診しやすくて確かな内容に改善していくため、検診の結果や精密検査を受けられた方の結果を収集し、鳥取県、鳥取大学医学部、鳥取県医師会で構成される「鳥取県健康対策協議会」で分析・検討することとしています。ご了承ください。



集団健診を受けられる方へ 個人情報の取り扱いについて

集団健診を受診するには、町が委託する検査機関である鳥取県保健事業団の個人情報に関する取り扱いに同意していただく必要があります。受診された方は同意されたとみなしますので、以下をよくお読みのうえ受診してください。

健診・検査における個人情報の保護に関する取扱いについて

当事業団は、健診・検査を実施するにあたり、受診される皆様の個人情報を収集・利用・提供することに関し、次のとおり取扱いすることをお約束します。

※「個人情報」とは、氏名、住所、生年月日、性別などお客様自身に関する情報、及び健診・検査により得られる、問診、検査データ、フィルム、保健指導、精密検査等の情報をいいます。

●個人情報の利用目的

当事業団は、健診・検査を通じて、疾病の早期発見、健康度の確認や保健指導による生活習慣の改善、精度管理等を適切に行うため、次のとおり皆様の個人情報を利用します。

- 1 健診・検査の予約、事前準備・受付・問診・健診・検査の結果報告・紹介状発行など
- 2 健診・検査に関する請求や会計処理
- 3 精度管理のための調査・分析・精密検査結果やがん追跡調査の把握管理など
- 4 集計や統計処理など（匿名化して使用します。）
- 5 職員教育や学会・研究会等への発表など（匿名化して使用します。）
- 6 お客様にとってのサービス向上を提供するためのアンケート調査など

●個人情報の提供

当事業団は、お客様のご承諾なく第三者に対し個人情報を提供することはありません。ただし、お客様の適切な健康管理や精度管理の向上のため、次のとおり個人情報を提供する場合がありますので、ご了承ください。

- 1 市町村・学校・企業などの実施主体へ健診・検査結果を提供する場合 契約に基づき、お客様が実施主体と同意されている範囲内で提供いたします。※市町村の検診を受診された方は、精密検査の結果も市町村へ提供いたします。
- 2 精密検査や治療のため、外部医療機関から心電図記録、フィルム等の提供を求められた場合
- 3 公衆衛生の向上などのため、外部学術団体や大学等から検査データ等の提供を求められた場合、国の定めた倫理指針に準拠している場合に限るものとします。
- 4 法令に基づく場合（個人情報保護法第23条）

●個人情報の外部委託

当事業団は、業務の効率的な運営及びお客様の健康管理や精度管理などを適切に行うため、次のとおり個人情報を外部委託する場合がありますので、ご了承ください。

委託先は、客観的な基準により適切に選定し、個人情報保護規程を含む契約により適切に管理します。

- 1 一部の検査を専門検査機関に委託する場合
- 2 心電図や胃部・胸部X線フィルム読影を外部の専門機関に委託する場合（健康対策協議会等）
- 3 個人情報の電算処理やシステム開発・保守管理等の業務を専門業者に委託する場合
- 4 個人情報（紙・電子媒体・フィルム・検体・コンピュータ機器等）の廃棄・消去の業務を専門業者に委託する場合

●お客様の権利

お客様に関する個人情報の開示、訂正、削除、その他苦情・ご相談につきましては、次の窓口にご連絡ください。ご本人であることを確認の上、速やかに対応いたします。

公益財団法人 鳥取県保健事業団

個人情報保護管理責任者：常務理事／個人情報苦情・相談等の窓口：総務課長

◆お問合せ先：本部総務課 TEL 0857-23-4841 FAX 0857-23-4892

E-mail torihokenj200710@hokenjigyoudan-tottori.or.jp

ホームページ <http://www.hokenjigyoudan-tottori.or.jp>

〒680-0845 鳥取県鳥取市富安二丁目94番4

健診の流れ（受け方）

集団健診で受ける場合

予約が必要です。

予約開始：6月4日（火）

①電話での予約

受付時間：平日 8時30分～17時15分

予約先：健康推進課 37-5867

②WEBでの予約

受付時間：24時間 6/4のみ8時30分受付開始

予約先：QRコード▶



<https://go.mrso.jp/313726/>

※日程は、6～7ページをご覧ください。

※定員になり次第申し込みを締め切ります。

※予約後、受診券に健診日と会場を記入してください。



医療機関で受ける場合

8～9ページの「健診協力医療機関一覧」の中から、希望の医療機関にご確認のうえ、受診してください。

※予約が必要な場合は、町の健診として受ける旨をお伝えください。



健診日の約1週間前

受診案内（受付時間通知）が届きます

予約した日程で健診を受ける

健診結果を受け取る

精密検査が必要な場合は、必ず医療機関で精密検査を受けましょう。

※健診結果は、受診日から1か月半～2か月程度で届きます。

2か月以上経っても届かない場合は、健康推進課へご連絡ください。



★大腸がん検診について

これまで自治会ごとに行っていた説明会、検体容器の配布及び回収は行いません。令和6年度からは、集団健診または医療機関で受診してください。

集団健診の場合：健診会場で検体容器の配布、問診、回収に関する説明を行います。

回収日に、役場（大栄庁舎・北条支所）または健診会場に提出してください。

医療機関の場合：医療機関に直接予約をしてください。

感染症予防に関するお願い

- 風邪症状（37.5以上の発熱、咳など）がある場合は、健診を延期してください。
- 健診会場に出かける前に、自宅にて検温をお願いします。集団健診会場では、検温をさせていただきます。
- 健診会場では、マスクの着用をお願いします。

健診・がん検診内容一覧

種類	対象年齢	健診会場	個人負担金	
特定健康診査 (国民健康保険加入者)	40歳～74歳 ※75歳の誕生日を迎えるまで	集 団 医療機関	500円	
基本健康診査	19歳～39歳		500円	
長寿健康診査	75歳以上		無 料	
肺がん検診 (肺がん・結核検診)	40歳以上 (65歳以上)	集 団	40歳～69歳	400円
			70歳以上	無 料
		医療機関	40歳～69歳	1,000円
			70歳以上	500円
胃がん検診	40歳以上	集 団 (バリウム検査)	40歳～69歳	1,500円
			70歳以上	700円
		医療機関 (胃カメラ検査)	40歳～69歳	2,000円
			70歳以上	1,000円
子宮頸がん検診	20歳以上の 女性	集 団	20歳～69歳	1,200円
			70歳以上	600円
		医療機関	20歳～69歳	2,000円
			70歳以上	1,000円
乳がん検診	40歳以上の 偶数歳の女性 ※2年に1回受診	集 団	40歳～69歳	1,200円
			70歳以上	600円
		医療機関	40歳～69歳	1,200円
			70歳以上	600円
大腸がん検診	30歳以上	集 団	500円	
		医療機関		
前立腺がん検診	50歳以上の 男性	集団のみ	1,000円	
肝炎ウイルス検査	40歳～74歳 ※過去に受けたことが ない方	集 団	800円	
		医療機関		
人間ドック	40・45・50・55・ 61・65・70歳	医療機関	13,000円	

令和6年度検診 **無料** 対象者

下記の方は、無料で検診を受けることができます。

胃がん検診	41歳	昭和58年4月2日～昭和59年4月1日生
	46歳	昭和53年4月2日～昭和54年4月1日生
	51歳	昭和48年4月2日～昭和49年4月1日生
	56歳	昭和43年4月2日～昭和44年4月1日生
	61歳	昭和38年4月2日～昭和39年4月1日生

肝炎ウイルス検査	40歳	昭和59年4月2日～昭和60年4月1日生
	45歳	昭和54年4月2日～昭和55年4月1日生
	50歳	昭和49年4月2日～昭和50年4月1日生
	55歳	昭和44年4月2日～昭和45年4月1日生
	60歳	昭和39年4月2日～昭和40年4月1日生

※肝炎ウイルス検査は、過去に受けたことがない人が対象です。

内容・注意点

①問診 ②身体計測（身長・体重・腹囲） ③血圧測定 ④診察 ⑤尿検査

⑥血液検査（脂質・血糖・肝機能・腎機能・尿酸・貧血）

※医師が必要と認めた場合、心電図検査・眼底検査が追加されます。

※長寿健診では、腹囲測定、眼底検査はありません。

※高血圧・心臓病の薬を服用されている方は、当日受付2時間以上前までに少量の水で服用してください。その他の常備薬は主治医と相談のうえ受診してください。なお、糖尿病の薬は当日の朝飲まないでください。

胸部のレントゲンを撮ります。

65歳以上の方は、結核検診も含まれます。

※必要な方には喀痰検査かくたんがあります。（集団・医療機関ともに、50～69歳600円、70歳以上300円）

※ボタン・金具・プラスチックや模様のペイントがしてある衣類は、撮影の際着用しないでください。

バリウム検査（集団）または胃カメラ検査（医療機関）をします。

※バリウム検査をされる方

【午前の検査】前日の夕食は、21時までに消化のよい食事をとり、起床後は食べたり飲んだりしないでください。

【午後の検査】朝食は受付6時間前までに消化のよい食事をとり、それ以降は食べたり飲んだりしないでください。

【共通】喫煙やガムもお控えください。夏場など、喉を潤す程度のごく少量の水は受付の1時間前までをお願いします。高血圧・心臓病の薬を服用されている方は、当日受付2時間以上前までに、少量の水で服用し、その他の常備薬は主治医と相談のうえ受診してください。なお、糖尿病の薬は当日の朝飲まないでください。

※胃カメラ検査を受診される方は、医療機関の指示に従ってください。

子宮頸部の細胞診（子宮の入り口の細胞をブラシで擦り取る）を行います。

※医師が必要と認めた場合、子宮体部がん検診をします。（医療機関のみ1,500円）

乳房のレントゲン（マンモグラフィ検査）を行います。

※妊娠中の方、豊胸手術や心臓ペースメーカー等を装着している人は対象外です。

便潜血反応検査を行います。

血液検査（PSA値）を行います。検診当日受付でお申しください。

血液検査でB型・C型肝炎のウイルス感染の有無を調べます。

申込者には、別途受診券等を送付いたします。詳細は、10ページをご覧ください。

子宮頸がん検診	21歳	平成15年4月2日～平成16年4月1日生
	26歳	平成10年4月2日～平成11年4月1日生
	31歳	平成5年4月2日～平成6年4月1日生
	36歳	昭和63年4月2日～平成元年4月1日生

乳がん検診		
	40歳	昭和59年4月2日～昭和60年4月1日生

集団健診日程

集団健診（セット健診、休日健診、女性のがん検診）は、予約が必要です。

詳しくは、3ページをご覧ください。

ただし、次の場合は予約不要ですので、健診当日会場へお出かけください。

前立腺がん検診のみ、肝炎ウイルス検査のみ、及び、肺がん巡回検診を受ける場合

セット健診

特定健診、基本健診、長寿健診、肺がん検診、胃がん検診、大腸がん検診、前立腺がん検診、肝炎ウイルス検査、骨量測定（毎回）、脳健康チェック（★の日）

※ただし、午後は胃がん検診、骨量測定、脳健康チェックはありません。

受付時間：午前8時30分～10時30分／午後1時～2時30分

会場：大栄健康増進センター、北条農村環境改善センター

日にち	曜日	時間	会場	日にち	曜日	時間	会場	日にち	曜日	時間	会場
★ 6月14日	金	午前	大栄	★ 7月29日	月	午前	北条	10月 8日	火	午前 午後	北条
6月21日	金	午前	北条	★ 8月23日	金	午前	北条	★10月29日	火	午前	大栄
6月25日	火	午前 午後	大栄	★ 9月 2日	月	午前	大栄	★11月 5日	火	午前 午後	大栄
7月 5日	金	午前	北条	★ 9月 3日	火	午前	大栄	★11月 6日	水	午前	大栄
★ 7月12日	金	午前 午後	大栄	9月20日	金	午前 午後	大栄	★12月13日	金	午前 午後	北条

送迎バス



送迎バスは予約が必要です。

申込締め切り日までに健康推進課へご連絡ください。（電話予約のみ）

7月12日午前のセット健診送迎（大栄地区）→ 申込締め切り6月28日

8月23日午前のセット健診送迎（北条地区）→ 申込締め切り8月9日

休日健診

特定健診、基本健診、長寿健診、肺がん検診、胃がん検診、大腸がん検診、前立腺がん検診、肝炎ウイルス検査、子宮がん検診、乳がん検診、骨量測定、ミニ体力測定（9時～）

ポイントラリーの応募受付ます！

受付時間：午前8時30分～10時30分

会場：大栄健康増進センター

北条農村環境改善センター

日にち	曜日	時間	会場
8月24日	土	午前	北条
12月14日	土	午前	大栄

女性のがん検診

子宮がん検診、乳がん検診

受付時間：午前9時～11時／午後1時30分～3時

会場：大栄健康増進センター、北条農村環境改善センター



日にち	曜日	時間	会場	日にち	曜日	時間	会場	日にち	曜日	時間	会場
6月17日	月	午後	北条	9月 6日	金	午後	北条	12月 6日	金	午後	大栄
7月16日	火	午後	大栄	9月18日	水	午後	大栄	1月22日	水	午後	北条
8月19日	月	午後	大栄	10月22日	火	午後	大栄	1月29日	水	午前	北条
8月27日	火	午後	北条	11月18日	月	午後	大栄	2月 5日	水	午前午後	大栄

フルセット 健診

特定健診、基本健診、長寿健診、肺がん検診、胃がん検診、大腸がん検診、前立腺がん検診、肝炎ウイルス検査、子宮がん検診、乳がん検診

受付時間：午後1時～2時30分

会場：大栄健康増進センター

北条農村環境改善センター

日にち	曜日	時間	会場
7月29日	月	午後	北条
10月29日	火	午後	大栄

肺がん結核 巡回検診

都合のよい日程、場所でお受けください。

肺がん結核検診だけを受診される方は、巡回検診をお勧めします。

※予約は不要です。受付時間内に会場にお出かけください。



検診日	受付時間	検診会場
11月1日 (金)	9:00～9:40	ほくほくプラザ（北条人権文化センター）
	10:20～11:00	ふれあい会館（下種）
	13:00～13:40	大谷公民館
	14:20～15:00	大栄農村環境改善センター（大栄庁舎となり）
11月11日 (月)	9:00～9:40	北条健康福祉センター（北条支所）
	10:20～11:00	JA鳥取中央 北条支所（江北）
	13:00～13:40	中央公民館大栄分館
	14:20～15:00	西園多目的集会所

協力医療機関一覧

健診期間：令和6年5月～令和7年2月28日

	医療機関名	電話番号	特定健診 基本健診 長寿健診	肺がん 検診	胃がん検診		大腸 がん 検診	子宮頸 がん 検診	乳がん 検診	肝炎 ウイルス 検査	人間 ドック	土曜日健診		予約が 必要な 医療機関	
					経口	経鼻						午前	午後		
	あけしまレディースクリニック	22-6311	●					●				●			
	安梅医院	45-2554	●		●		●			●		●		●	
	井東医院	22-5133	●	●	●	●	●			●		●		●	
	上野医院	47-6555	●	●	●	●	●			●	●	●		●	
	打吹公園クリニック	22-3790						●				●	●	●	
	うなてクリニック	24-6133	●	●	●	●	●			●	●	●		●	
	大石医院	28-1100	●				●					●			
	大津医院	22-3003	●	●	●	●	●			●	●	●		●	
	音田内科	22-2328	●	●	●		●			●	●	●		●	
	垣田病院	26-5211	●	●	●	●	●			●	●			●	
	門脇内科医院	26-0607	●	●	●	●	●			●	●	●		●	
	河本医院	23-5392	●		●	●	●			●				●	
	北岡病院	22-3176	●	●	●		●			●	●			●	
	倉吉シティ内視鏡クリニック	24-5500	●	●	●	●	●	●	●	●	●	●		●	
	厚生病院	22-8181		●	●	●	●	●						●	
	清水病院	22-6161	●	●				●	●					●	
	信生病院	26-7773	●	●			●			●				●	
倉吉市	谷口病院	26-1211	●				●			●		●	●	●	
	鳥飼内科	23-2822	●	●	●		●			●	●	●		●	
	西倉吉クリニック	27-1800	●	●	●	●	●			●		●		●	
	西田内科	26-6205	●	●	●	●	●			●	●	●		胃のみ	
	新田内科クリニック	48-2132	●	●	●	●	●			●	●	●		●	
	のぐち内科クリニック	24-6101	●	●	●	●	●			●	●	●		●	
	野島病院	22-6231	●	●	●	●	●		●	●	●			●	
	野田外科医院	22-4734	●				●						●		●
	福嶋整形外科医院	26-2711	●										●		●
	はまよしレディースクリニック	27-0701						●					●		●
	ふくらクリニック	26-6356	●	●	●	●	●			●	●	●		●	
	藤井政雄記念病院	26-2111	●	●			●	●	●	●	●※1				●
	まつだ小児科医院	22-2959	●										●		●
	宮石クリニック	26-3814	●				●			●			●	●	●
	みらい内科クリニック	27-1144	●	●	●	●	●			●	●	●			●
	もりしたクリニック	27-0777	●	●	●	●	●			●			●		●
	森脇クリニック	22-3387	●	●	●	●	●			●	●	●			●
	山本内科医院	22-5455	●	●	●	●	●			●	●	●			●
		レディースクリニックひまわり小産婦人科	47-6060						●				●		

※1 藤井政雄記念病院 ドック予約可能時間12:00～13:30、16:30～18:00

	医療機関名	電話番号	特定健診 基本健診 長寿健診	肺がん 検診	胃がん検診		大腸 がん 検診	子宮頸 がん 検診	乳がん 検診	肝炎 ウイルス 検査	人間 ドック	土曜日健診		予約が 必要な 医療機関
					経口	経鼻						午前	午後	
北栄町	高見医院	36-2011	●	●			●			●		●		●
	宮川医院	37-2038	●				●			●		●		肝炎のみ
湯梨浜町	土井医院	32-0717	●	●	●	※2	●			●	●	●		●
	みはらクリニック	35-2733	●				●			●		●		
	吉田医院	34-2020	●	●	●		●			●		●		●
琴浦町	赤碕診療所	55-0624	●	●	●	●	●			●	●			●
	岡田医院	53-1155	●	●	●							●		●
	せのお小児科内科医院	55-7100	●											●
	中本内科医院	53-1315	●		●	●	●			●		●		●
	林原医院	55-0305	基本のみ		●									●
	森本外科脳神経外科医院	53-0121	●											
	吉中胃腸科医院	53-1215	●	●	●	●	●			●	●	●		●
三朝町	三朝温泉病院	43-1321	●	●	●	●	●				●			●
	湯川医院	43-3399	●	●	●		●			●	●	●		●
	吉水医院	43-3232	●				●			●		●		●

※2 インフルエンザ流行期等は胃内視鏡検査を制限している時あり

風しん抗体価検査、予防接種を受けましょう

対象者 1962(昭和37)年4月2日～1979(昭和54)年4月1日生まれの男性の皆様

接種期限 令和7年3月31日まで

費用 風しん抗体価検査及び予防接種が無料で受けられます。

受診方法 町や職場の特定健診（集団健診・医療機関）と一緒に受けられます。

※対象医療機関については健康推進課（37-5867）までお問い合わせください。

抗体検査

※クーポン券を使えば抗体検査は無料となります。

抗体あり

・風しんへの抵抗力があります。

抗体なし

・風しんへの抵抗力がありません。
・風しんにかかるリスクがあります。

予防接種を受けましょう

風しんとは

感染者の咳やくしゃみ、会話などで飛び散るしぶき（飛沫）を吸い込んで感染します。小児は発熱、発疹、首や耳の後ろのリンパ節が腫れて、数日で治ります。まれに、高熱や脳炎になって入院することがあります。成人は高熱・発疹の長期化や関節痛など重症化の可能性があります。

先天性風しん症候群とは

妊娠初期に風しんに感染すると、生まれてくる赤ちゃんが「先天性風しん症候群」という生まれつきの病気にかかる可能性が高くなります。（耳が聞こえにくい、目が見えにくい、心臓に病気がある、発達がゆっくりしているなど。）

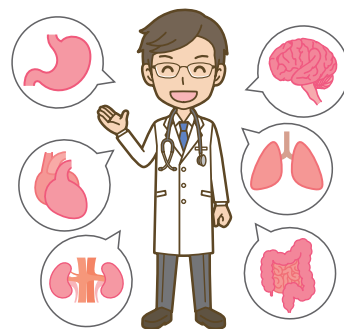
人間ドック

受診期間：令和6年6月～令和7年2月28日

※人間ドックには特定健診、胃がん検診、肺がん検診、大腸がん検診が含まれています。
※子宮がん検診、乳がん検診は含まれませんので、受診を希望される方は集団健診か医療機関健診をご利用ください。

■対象年齢

40歳	昭和59年4月2日～昭和60年4月1日生
45歳	昭和54年4月2日～昭和55年4月1日生
50歳	昭和49年4月2日～昭和50年4月1日生
55歳	昭和44年4月2日～昭和45年4月1日生
61歳	昭和38年4月2日～昭和39年4月1日生
65歳	昭和34年4月2日～昭和35年4月1日生
70歳	昭和29年4月2日～昭和30年4月1日生



■受診方法

自分で、医療機関を予約する → 予約日を健康推進課 (37-5867) へ連絡する

8～9ページの「健診協力医療機関一覧」の中から、希望の医療機関に電話等で予約してください。

※予約の際には、北栄町の人間ドックとして受ける旨をお伝えください。



5月中旬 受診券が届く

※子宮、乳がん検診、ふしめ歯科検診受診券とは別に郵送します。

※受診券が届く前に予約をされた方は、特定健診対象区分、肝炎ウイルス検査対象区分を医療機関へお伝えください。



医療機関予約日に人間ドックを受ける

受診日が近づくと、医療機関から案内がありますので、案内に従い受診をしてください。

受診の際には受診券が必要です。受診券は、受診日当日医療機関に提出してください。



健診結果を受け取る 人間ドックの結果は町（健康推進課）から送付します。

※精密検査が必要な場合は、必ず医療機関で精密検査を受けましょう。

※健診結果は、受診日から1か月半～2か月程度で届きます。

2か月以上経っても届かない場合は、健康推進課へご連絡ください。

ふしめ歯科検診

検診期間：令和6年5月～令和7年2月28日

■ふしめ歯科検診は、歯の状態確認や歯周ポケットの深さを測定する歯周疾患検査を行います。

■自己負担金 無料

■受診方法 下記の協力医療機関に事前に予約をとり、受診してください。予約の際には、町のふしめ歯科検診である旨をお伝えください。受診の際は、受診券を必ずご持参ください。

■対象年齢

20歳	平成16年4月2日～平成17年4月1日生
30歳	平成 6年4月2日～平成 7年4月1日生
40歳	昭和59年4月2日～昭和60年4月1日生
50歳	昭和49年4月2日～昭和50年4月1日生
60歳	昭和39年4月2日～昭和40年4月1日生
70歳	昭和29年4月2日～昭和30年4月1日生



■協力医療機関

	診療所名	電話番号
倉吉市	あけしま歯科	22-0555
	うつぶき歯科クリニック	23-7570
	大月歯科医院	26-2172
	小川歯科医院	45-3418
	かどわき歯科クリニック	26-8148
	河崎歯科医院	26-5568
	きしだ歯科クリニック	24-5588
	木本歯科医院	22-1217
	くまの歯科医院	22-2802
	しばた歯科	26-7080
	たけ歯科医院	24-5804
	谷口歯科医院	22-1141
	ちか歯科クリニック	28-1234
	花池デンタルクリニック	48-2220
	浜吉歯科クリニック	27-0811
	パープル歯科クリニック	24-6022
	ひぐち歯科クリニック	22-2667
	ひまわり歯科医院	47-4600
	福島歯科医院	26-1991
	藤井政雄記念病院附属歯科クリニック	26-4276

	診療所名	電話番号
倉吉市	松本歯科医院	22-4675
	三代歯科医院	26-0819
	森本歯科医院	22-2007
	山中歯科医院	22-7256
北栄町	やまもと歯科医院	22-3344
	よしい歯科医院	23-1411
	えりい歯科クリニック	36-6560
琴浦町	仲歯科医院	37-2174
	橋本歯科医院	37-2013
	石亀歯科医院	53-0100
	岡本歯科医院	52-3427
湯梨浜町	ながれ歯科クリニック	55-7717
	船木歯科クリニック	55-2251
	くにたけ歯科クリニック	52-3003
	あだち歯科医院	32-2181
	くらしげ歯科クリニック	35-5160
三朝町	谷口歯科医院	35-2071
	ヤチグチ歯科医院	43-2255
	ララ歯科クリニック	43-2221

後期高齢者歯科健診

健診期間：令和6年6月～令和7年1月31日

口腔機能の低下や、肺炎等の疾病を予防するために年に一度は口腔健診を受けましょう。

■対象 後期高齢者医療制度 加入者

■内容 歯・歯肉の状態や口腔清掃状態等に関する健診

■費用 無料

■受診方法 ①後期高齢者医療広域連合又は健康推進課へ申込みましょう。
②後期高齢者医療広域連合より受診券・問診票・受診できる歯科医院一覧を送付します。
③一覧から希望する歯科医院に申込みをして、「後期高齢者医療被保険者証」と「受診券」・「問診票」を持参して健診を受けましょう。

問い合わせ先：健康推進課（電話37-5867）

または、鳥取県後期高齢者医療広域連合 業務課（電話32-1095）

ほくえい健康ポイントラリー

に参加して 健康な体と賞品を ゲットしよう!

参加賞も
あるよ!



1

健康づくり事業に参加して、ポイントシールをもらいましょう

対象事業に参加すると、会場でポイントシールがもらえます。健診やがん検診を受診した方、健康講座や健康に関するイベントに参加した方が対象です。町の健診を医療機関で受けられた場合は、後日ポイントシールを郵送します。(特定健診のみ受けられた場合は、健康推進課へご連絡ください。)

職場で健診を受けられた方は、受診したことがわかるもの(結果等)を健康推進課へご持参いただくと、ポイントシールを差し上げます。



2

赤シール(健診等)と青シール(健康講座等)を合計で5ポイント集めて応募しよう

応募ハガキにポイントシール(必ず赤シールと青シールの両方)を貼り付け、必要事項をご記入の上、健康推進課または北条支所に持参しましょう。窓口応募者には参加賞を差し上げます。(切手を貼って、郵送応募もできます。)

※1色のみでは無効です。
※他の人のポイントは使用できません。

応募メ切
令和7年
2月28日
(必着)

3

令和7年4月上旬 250名様に賞品を贈呈します

応募が250名を超えた場合は、抽選とさせていただきます。
賞品引き換え通知が届いたら、健康推進課へ引き換えにお出かけください。
複数応募の場合、当選者のハガキは1枚のみとします。

詳しくは4月下旬に全戸配布したチラシ、または下記で配布している応募用紙をご覧ください。

応募用紙配布場所

北栄町役場健康推進課(大栄庁舎)、北条支所(北条健康福祉センター)、大栄健康増進センター
宮川医院・高見医院・河本医院・仲歯科医院・橋本歯科医院・えりい歯科クリニック
※町ホームページからもダウンロードできます。