

令和3年度 北栄町(大栄地区)ごみ収集日程表

年月	可燃ごみ									ビン	不燃ごみ 小型家電	缶(飲食用) スプレー缶	廃食用油
	毎週/月・金曜日									第2火曜日	第3水曜日	第4火曜日	第2水曜日
令和3年4月	2	5	9	12	16	19	23	26	30	13	21	27	14
5月	7	10	14	17	21	24	28	31	11	19	25	12	
6月	4	7	11	14	18	21	25	28	8	16	22	9	
7月	2	5	9	12	16	19	22(木)	26	30	13	21	27	14
8月	2	6	9	13	16	20	23	27	30	10	18	24	11
9月	3	6	10	13	17	20	24	27	14	15	28	8	
10月	1	4	8	11	15	18	22	25	29	12	20	26	13
11月	1	5	8	12	15	19	22	26	29	9	17	16(第3火)	10
12月	3	6	10	13	17	20	24	27	31	14	15	28	8
令和4年1月	7	10	14	17	21	24	28	31	11	19	25	12	
2月	4	7	10(木)	14	18	21	25	28	8	16	22	9	
3月	4	7	11	14	18	22(火)	25	28	8	16	15(第3火)	9	

注意事項：ごみは収集日当日の朝7時半までに出してください。赤字部分は祝日等ですが収集を行います。
個人搬入の場合は、ほうきリサイクルセンター（倉吉市巖城 1637-9 TEL：26-9890）へ直接持ち込みしてください。

粗大ごみ・再生資源回収日程表

年月	由良地区			大誠・栄地区		
	可燃粗大	不燃粗大 小型家電	再生資源	可燃粗大	不燃粗大 小型家電	再生資源
令和3年4月		8	7	22		22
5月	27		8(土)		13	27
6月			2			24
7月		15	7	8		29
8月	19		4		5	26
9月			1			30
10月		7	6	21		28
11月	25		13(土)		11	25
12月			1			23
令和4年1月		6	5	20		27
2月	17		2		3	24
3月			2			24

再生資源の収集所は、燃えるごみなどを収集する一般のごみ収集所とは異なる場合がありますので、各自治会で決められた場所に出してください。

詳しいごみの区分やリサイクルの方法等は、2021年発行の「ごみの区分と出し方」か、北栄町ホームページ（<http://www.e-hokuei.net>）をご覧ください。

北栄町ホームページ

→くらしの情報→ごみ・リサイクル→ごみの出し方→ごみの区分と出し方

由良地区
由良宿1区、2区、3区、4区、5区、6区、7区 緑ヶ丘団地、二子塚団地、別所、比山、青木、妻波、大谷

大誠・栄地区
西園、東園浜、東園、六尾、六尾北団地、瀬戸、原大島、穂波、西穂波、亀谷、東亀谷、下種茶ヤ条、上種、西高尾、東高尾、岩坪、高千穂

リサイクルステーションのご案内



大栄庁舎

大栄農村環境改善センター南側
毎日 午前8時から午後6時まで
(12/29～1/3は閉めます)

旧北条庁舎

消防車庫横
午前8時30分から午後6時まで
(祝日・12/29～1/3は閉めます)

回収品目

新聞紙・チラシ、雑誌(雑誌)、ダンボール、ペットボトル、布・衣類(中にわたが入っていないもの)

ペットボトルキャップ・牛乳パックについて

北栄町婦人会が中央公民館大栄分館に回収ボックスを設置されていますので、回収にご協力ください。

【お問い合わせ先】 北栄町役場 代表 0858-37-3111

環境エネルギー課 生活環境室 0858-37-3116

ごみの出し方で問い合わせが多いものや間違えやすいもの

ごみの出し方で問い合わせや間違いが多いものをご紹介します。
間違った区分で出された場合は収集できずに取り残しとなります。こちらや冊子「ごみの区分と出し方」を参考に正しい区分で出すようにお願いします。

問い合わせが多いもの

机

- ・金属等が使われているもの…不燃性粗大ごみ
- ・金属等が使われていないもの…可燃性粗大ごみ

座いす

※デスクライト内蔵の学習机、金属製の折りたたみ机は不燃性粗大ごみ

クーラーボックス



プリンター

小型家電 ※大きさによって収集日が異なります
・20cm×20cm×40cm未満…不燃ごみ
・20cm×20cm×40cm以上…不燃性粗大ごみ

掃除機



石油ストーブ 電気ストーブ

・不燃性粗大ごみ
※燃料を抜き、電池は外してください。
※電気ストーブは不燃性粗大ごみの日の小型家電で出してください。



間違えやすいもの

布団

- 可燃性粗大ごみ
- ×再生資源で出されていることがあります。
- ×リサイクルステーションに出すこともできません。



スチールパイプ

- 不燃性粗大ごみ
- ×可燃性粗大ごみで出されていることがあります。
- ×ハウスパイプ等、事業で使用した物は収集しません。産業廃棄物処理業者に処理を依頼してください。

傘

- 生地…可燃ごみ
- 骨組み…不燃ごみ
- ×分解されずに出されていることがあります。



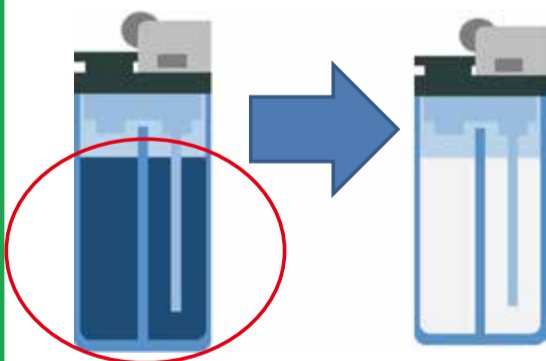
自動車部品

- 自動車修理店・販売店、又は資源回収業者に処理を依頼してください。
- ×ホイール・ホイールカバーが不燃ごみで出されていることがあります。

適正な方法で出さないと危険な物

使い捨てライター

- 中身を使い切って、可燃ごみで出してください



中身が入ったままの物は、収集過程で圧力が加わり、発火する危険があります。必ず中身を使い切ってから可燃ごみで出してください。

スプレー缶

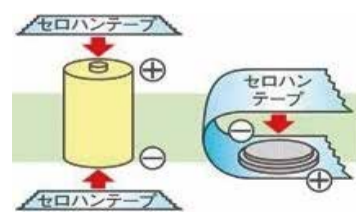
- 中身を使い切って、風通しのよいところで穴を開けて、缶の日に黄色のコンテナに出してください。



使い捨てライター、スプレー缶、電池は間違った区分で出されたり、出す際の処理をしなかった場合、火災等の大事故につながります。記載の出し方を守って出すようにお願いします。

電池

- 絶縁処理をしてください



電池の端子（電極）がむき出しの場合、他の電池や金属に触れることでショートし、発熱・発火・破裂の危険があります。テープ等で絶縁処理をしてから出してください。

- 小型家電、専用回収ボックス設置店舗（充電式電池のみ）に出してください

絶縁処理をしたら小型家電で出してください。リチウムイオン電池等の充電式電池は電器店等に設置してある専用回収ボックスでも出すことができます。



小型家電回収コンテナ

充電式電池専用回収ボックス