

2018年度版

鳥取県北栄町 ふるさと納税 特産品カタログ

Tottori Hokuei town Furusato Nouzei 2018

カタログ有効期限

2018年4月1日～2019年3月31日



環境と子どもたちの未来のために

「ふるさと北栄町」を 応援してください！

私たちのまち北栄町は、
東西13キロに及ぶ北条砂丘や
肥沃なくろぼくの大地に恵まれたまちです。
この豊かな自然を
将来世代に引き継いでいくために、
9基の風力発電を始め、
太陽光発電やごみの減量化など
環境保全に取り組んでいます。
町を応援していただけるみなさまと一緒に、
活気にあふれた北栄町を創りたいと思います。
みなさまのご支援をよろしくお願いいたします。

自然
エネルギー
の活用・
環境保全

観光振興

まんがを
活用した
まちづくり



ふるさと
納税の
使い道

子どもの
教育・
健全育成

農業の振興

その他

(文化振興・
健康福祉の
充実など)



ふるさと 納税の 手順



1 寄附金を北栄町に納付します

クレジットカード、ゆうちょ銀行、郵便局、銀行、現金書留の方法でお支払いいただけます。

※ゆうちょ銀行、郵便局の場合は、裏表紙にあるパンフレット付属の払込票をご利用ください。

2 お選びいただいた特産品をお送りします

特産品は③の寄附証明書（領収書）とは別に、各企業から直接お送りします。



3 税金の控除

所得税の還付と翌年度住民税の軽減。

※ワンストップ特例申請を利用する場合は所得税還付相当分も含めて個人住民税一本から軽減されます。

1 寄附の申込みと特産品の選択

本パンフレットの50ページにあります「寄附申込書」に必要事項をご記入のうえ、郵送またはFAXにて下記担当までお送りください。
ホームページからお申込み頂くこともできます。

〒689-2292 鳥取県東伯郡北栄町由良宿423番地1
北栄町役場 ふるさと納税担当
FAX. 0858-37-5339
☑ <http://www.e-hokuei.net/>

寄附金額が1万円以上の方は、5ページからのカタログよりご希望の特産品をお選びください。

※納税額によりお選びいただける特産品が異なります。

2

3 寄附証明書を送付

寄附金の入金を確認した後、北栄町役場から寄附証明書（領収書）をお送りします。



4

5 確定申告

③の寄附証明書（領収書）を添付のうえ、確定申告してください。

※ワンストップ特例申請により、確定申告の代行を北栄町に申請することができます。



6

ふるさと納税 ワンストップ特例制度

とは？

確定申告の不要な給与所得者等がふるさと納税を行う場合、寄附者自身が確定申告をしなくても、寄附先の自治体（北栄町）へ確定申告の代行を依頼することで、ふるさと納税にかかる寄附金税額控除を受けることが出来る仕組みです。

ワンストップ特例制度が利用できる対象者は以下の2つの条件を満たす方です。

- ①もともと確定申告をする必要のない給与所得者等であること。
- ②1年間（1月1日～12月31日）の寄附先の自治体数が5か所以内であること。

ワンストップ特例制度を希望される方は、寄附申込書の「4.」で「申請書の送付を希望する」に☑してください。
役場から寄附証明書をお送りする際に、ワンストップ特例制度のご案内と申請書を同封します。

1万円以上の「ふるさと納税」をされた方へ

寄附の申込みをされた方に、北栄町の特産品をお送りします。
次ページからのカタログからお好きな品をお選びください。

寄附金10,000円 = 1万ポイント

で、お好きな特産品がお選びいただけます。

※1万円未満は切り捨てになり、ポイントに換算されません。



保有ポイントの範囲内であれば、特産品の組み合わせは自由です。

たとえば…

30,000円の
寄附をした場合

3万
ポイント
保有

パターン① 3万ポイントの商品を 1品 選択

パターン② 2万ポイントの商品を 1品 + 1万ポイントの商品を 1品 選択

パターン③ 1万ポイントの商品を 3品 選択

さらに

北栄町内で使える優待券もお贈りします!

別冊のクーポン券「北栄町体券(ほくえいちょうたいけん)」を各協賛企業に提示していただくと、1年間有効で各種優待サービスを受けることができます!
ぜひ北栄町に遊びに来てください!!

カタログの見方

申し込み番号
P.50の「寄附申込書」に、この番号をご記入ください。

特産品名

発送方法

ポイント数

特産品の説明

発送元の企業名

発送時期・入金期限
⚠️ 発送時期が限られている品がありますのでご確認ください。

18-109 海鮮・魚介 限定100セット

2万ポイント 天然岩ガキ「夏輝」 冷蔵

発送時期 6月ごろ～ 8月上旬ごろまで 入金期限 7月中旬まで

岩ガキ(殻付き300g以上) 10個～ (配達日の指定不可)

※時価のため個数が異なります。
※鮮度を保つため殻つきでお送りいたします。
※天候等により発送時期が変更する場合があります。
※配達の際にお電話させていただく場合があります。
※必ず日中連絡のつきやすい電話番号をご記入ください。

鳥取の岩ガキは夏が旬です。ミネラルやビタミン類が豊富で『海のミルク』と呼ばれ、夏バテ防止や疲労回復に効果があるとされています。磯の香り漂う鳥取の岩ガキをぜひお召し上がりください。

【事業所名】株式会社魚倉

24万
ポイント

20万
ポイント

15万
ポイント

14万
ポイント

12万
ポイント

7万
ポイント

プレミアム(定期便)

Tottori Hokuei town Furusato Nouzei 2018

18-001 【定期便】お肉類

24万
ポイント

【8か月定期便】

鳥取和牛ヒレステーキ

冷凍

発送時期 通年（毎月月上旬ごろに発送します）

鳥取和牛ヒレステーキ150g×2枚×8回

※毎月発送

【祝！肉質日本一】鳥取和牛の最高級部位であるヒレ肉を定期的に味わっていただけるセット。鳥取和牛は、平成29年に宮城県で開かれた和牛オリンピックで、肉質が評価されて日本一に！その特徴である脂質の良さは、霜降りが入っていてもしつこくなく、口どけの良さやさっぱりとした後味の良さを感じていただけます。

【事業所名】株式会社あかまる牛肉店



18-002 【定期便】お肉類

24万
ポイント

【3か月定期便】

鳥取和牛をあじわうセットA

冷凍

発送時期 通年（毎月月上旬ごろに発送します）

《1回目》ステーキセット1.5kg（極上ロース500g、希少部位500g）
《2回目》焼肉セット1.8kg（極上ロース、極上カルビ、極上モモなど）
自家製たれ付

《3回目》すき焼きセット2kg（極上ロース、極上赤身）

※毎月発送

【祝！肉質日本一】3回にわたって毎月、おすすめのお肉をおすすめの食べ方でカットした鳥取自慢のお肉セットをお送りします。焼肉、すき焼き、ステーキは鳥取和牛A5、A4ランクのお肉を使用しています。和牛オリンピックで肉質日本一に輝いた鳥取和牛を存分に楽しめる魅力たっぷりなセットです。

【事業所名】株式会社あかまる牛肉店



18-003 【定期便】お肉類

24万
ポイント

【3か月定期便】

鳥取和牛をあじわうセットB

冷凍

発送時期 通年（毎月月上旬ごろに発送します）

《1回目》ステーキセット1.5kg（特選ヒレ600g、特選ロース600g）
《2回目》焼肉セット2kg（特上ロース、特上カルビ、特上モモなど）
自家製たれ付

《3回目》鳥取和牛ベーコン160g×2個、鳥取和牛ジャーキー100g×2個、鳥取和牛ローストビーフ250g×2個

※毎月発送

【祝！肉質日本一】3回にわたって毎月、おすすめのお肉をおすすめの食べ方でカットした鳥取自慢のお肉セットをお送りします。焼肉、ステーキは鳥取和牛A5、A4ランクのお肉を使用しています。和牛オリンピックで肉質日本一に輝いた鳥取和牛を存分に楽しめる魅力たっぷりなセットです。

【事業所名】株式会社あかまる牛肉店



18-004 【定期便】お肉類

20万 【6か月定期便】
ポイント 鳥取和牛を6回楽しめるセット



発送時期 通年 (毎月月上旬ごろに発送します)



《4月にお届け》焼肉セット1kg (ロース、カルビ、モモなど) 自家製たれ付



《6月にお届け》切り落としセット1kg (バラ、ネック、プリスケ、スネなどの切り落とし)



《8月にお届け》ステーキセット1kg (ロース500g、希少部位500g)



《10月にお届け》和牛の加工品セット (和牛ベーコン160g、和牛ジャーキー100g、和牛ロースビーフ250g)



《12月にお届け》すき焼きセット1kg (ロース、肩、モモなど)



《2月にお届け》もつ鍋セット2~3人前 (ミックスホルモン300g、スープ、ラーメン付き)

1年間、6回にわたって季節おすすのお肉をおすすめの食べ方でカットした、鳥取自慢のお肉セットをお送りします。焼肉、すき焼き、切り落とし、ステーキは鳥取和牛 A5・A4 ランクのお肉を中心に使用。和牛ベーコンは東京の三ツ星レストランで使用されている高級加工品です。魅力たっぷりなセットをお届けします。

※隔月発送

【事業所名】株式会社 あかまる牛肉店



18-005 【定期便】お肉類

15万 【5か月定期便】
ポイント 鳥取和牛ヒレステーキ



発送時期 通年 (毎月月上旬ごろに発送します)

鳥取和牛ヒレステーキ 150g×2枚×5回

※毎月発送

【祝！肉質日本一】鳥取和牛の最高級部位であるヒレ肉を定期的に味わっていただけるセット。鳥取和牛は、平成29年に宮城県で開かれた和牛オリンピックで、肉質が評価されて日本一に！その特徴である脂質の良さは、霜降りが入っていてもしつこくなく、口どけの良さやさっぱりとした後味の良さを感じていただけます。

【事業所名】株式会社あかまる牛肉店



18-006 【定期便】《セット》お肉類・お酒 限定100セット

14万 【3か月定期便】
ポイント 鳥取和牛と北条ワインのゆうべ



発送時期 通年 入金期限 8月下旬まで

- 《9月にお届け》北条ワインヴィンテージ赤・白×鳥取和牛ローストビーフ、和牛ベーコン、和牛ジャーキー
- 《10月にお届け》北条ワイン砂丘 赤・白×鳥取和牛ヒレステーキ 360g (2枚入り)
- 《11月にお届け》北条ワインヌーボー赤・白×鳥取和牛希少部位ステーキ550g (3~5枚入り)

西日本を代表する醸造所・北条ワインと、鳥取県を代表するお肉・鳥取和牛のコラボレーション。新酒・北条ワインヌーボーは発売に合わせて11月にお送りします。同じ土壌で育まれた素材だけに、鳥取県ならではのテロワールを感じていただけるセットです。

【事業所名】株式会社あかまる牛肉店



18-007 【定期便】お米

12万 【12か月定期便】 品種が選べる!
ポイント 日置さん家のお米 (2.8kg×3袋)×12か月

発送時期 通年 (毎月初旬~中旬ごろに発送)

2.8kg×3袋セット×12ヶ月

- ※コシヒカリ・きぬむすめ・ひとめぼれ・ハクトモチ他、内容を選べます
- ※毎月発送
- ※自然栽培米は選択できません
- ※時期により在庫切れの品種がある場合があります。
- ※在庫切れの品種をお選びいただいた場合、代わりの品種をお送りさせていただきます。

毎日食べたい方に、いろんな選択をしたい方に、品種が選べる12ヶ月定期便です。お申込後、年間計画表をお送りさせていただきます。お米の種類、玄米・精米・無洗米など2.8キロ1袋ごとに選ぶことができます。

【事業所名】株式会社エイチアグリ



18-008 【定期便】加工品・スイーツ

7万 【お届け月選べます】
ポイント 大山乳業の3回お届けセット 冷凍 冷蔵 常温

発送時期 通年 入金期限 10月末まで

大山乳業の人気特産品を3回お届けするセットです。

- ※お届け月をお選びいただけます (年3回発送)。
- ※発送期間中に仕様変更する場合がございます。

【事業所名】大山乳業農業協同組合

《1回目》

アイス121ml×12個 (バニラ、ベリー&ベリー、いちご、紅茶、抹茶、二十世紀梨シャーベット各2個)、ロールケーキ×1本、抹茶ロールケーキ×1本



《2回目》

牛乳900ml×1本、カフェ・オ・レ900ml×1本、のむヨーグルト750ml×1本、白バラクリームヨーグルト110g×6個×2箱、白バラキャンディーチーズ×3袋、大山バウム×1個、マドレーヌ×3個、みるくまんじゅう×5個



《3回目》

アイス121ml×8個 (バニラ、ベリー&ベリー、いちご、抹茶各2個)、生クリームヨーグルト×6個、大山高原牛乳180ml×2本、大山高原カフェオレ180ml×2本、大山バター 150g×1個



15万 ポイント

Tottori Hokuei town Furusato Nouzei 2018

18-009 お肉類

限定50セット

15万
ポイント 鳥取和牛ロースと希少部位の
『味のちがいをを感じる』セット

冷凍

発送時期 通年

《ロース》鳥取和牛A5・A4ランク ロースステーキ1kg (2～4枚入り)、鳥取和牛「mere Rouge」ロースステーキ 1kg (2～3枚入り)

《希少部位》鳥取和牛A5・A4ランク 希少部位ステーキ1kg (4～6枚入り)

【祝！肉質日本一】鳥取和牛のロースは、2歳半で出荷されたA5・A4ランクのもの、10年近く飼育されたお母さん牛の新ブランド「mere Rouge」の2種類の味が比較でき、ザブトンやミスジ、シタマ、ランプ、イチボなどの希少部位を、柔らかさや脂分の違いを感じられるセットです。

【事業所名】株式会社あかまる牛肉店



12万 ポイント

Tottori Hokuei town Furusato Nouzei 2018

18-010 18-011 海鮮・魚介

それぞれ100セット

12万
ポイント タグ付松葉ガニ
特大2枚(魚倉)

冷蔵

発送時期 11月上旬ごろ～
2月下旬まで 入金期限 1月中旬まで

タグ付松葉ガニ(特大)×2枚(配送前に業者連絡あり)

【18-010】活

※活きたカニを発送しますが、お届け時点で活着していることを保証するものではありません。

【18-011】ボイル

11月に解禁となる松葉ガニ漁で水揚げされた新鮮な松葉ガニをお届けします。カニの身の上品な甘みと、濃厚なカニみその旨みをぜひ実感してください。

【事業所名】株式会社魚倉



※時価のため、水揚げにより大きさが変わります。
※天候等により発送時期が変更する場合があります。
※配達の際にお電話させていただく場合があります。必ず日中連絡のつきやすい電話番号をご記入ください。

10万 ポイント

Tottori Hokuei town Furusato Nouzei 2018

18-012 18-013 海鮮・魚介

それぞれ200セット

10万
ポイント

タグ付松葉ガニ
大2枚 (魚倉)

冷蔵

発送時期 11月上旬ごろ～
2月下旬まで

入金期限 1月中旬まで

タグ付松葉ガニ (大) ×2枚 (配送前に業者連絡あり)

【18-012】 活

※活きたカニを発送しますが、お届け時点で活着していることを保証するものではありません。

【18-013】 ボイル

11月に解禁となる松葉ガニ漁で水揚げされた新鮮な松葉ガニをお届けします。カニの身の上品な甘みと、濃厚なカニみその旨みをぜひ実感してください。

※時価のため、水揚げにより大きさが変わります。

※天候等により発送時期が変更する場合があります。

※配達の際にお電話させていただく場合があります。必ず日中連絡のつきやすい電話番号をご記入ください。

【事業所名】 株式会社魚倉



18-014 18-015 海鮮・魚介

それぞれ200セット

10万
ポイント

タグ付松葉ガニ
大2枚 (高間商店)

冷蔵

発送時期 11月上旬ごろ～
2月下旬ごろまで

入金期限 1月中旬まで

タグ付き松葉ガニ 大×2枚 (業者連絡の上、配達希望日時を決定)

【18-014】 活

※活きたカニを発送しますが、お届け時点で活着していることを保証するものではありません。

【18-015】 蒸し

地元北栄町で鮮魚・カニを扱って50年の高間商店が、冬の日本海で水揚げされたばかりの松葉ガニから身詰まりの良い逸品を厳選し、お届けいたします。ご自宅に大きな蒸し器がない、上手に蒸す自信がない、すぐに食べたい方には蒸しがオススメです。

※時価のため、水揚げにより大きさが変わります。

※天候等により発送時期が変更する場合があります。

※必ず日中連絡のつきやすい電話番号をご記入ください。

【事業所名】 高間商店



9万 ポイント

Tottori Hokuei town Furusato Nouzei 2018

18-016 加工品・スイーツ

9万
ポイント ナッツの蜂蜜漬け&アカシアハニー&ハニーショコラ&エトワール&
ピーナッツハニー&エルダーフラワーコーディアルセット(各2個)

発送時期 通年

ナッツの蜂蜜漬け 200g×2個、アカシアハニー 200g×2個、
ハニーショコラ 200g×2個、エトワール 200g×2個、ピーナツ
ツハニー 200g×2個、エルダーフラワーコーディアル 200ml
×2個

※1歳未満のお子様には与えないでください。

FOODEX JAPAN 2014 金賞受賞の「ナッツの蜂蜜漬け」をはじめ、MY HONEYの商
品を2つずつご用意した贅沢なセットです。

【事業所名】株式会社 MY HONEY



18-017 お酒・ドリンク類

限定50セット

9万
ポイント 梅津酒造の飲み比べセットA
(日本酒1.8ℓ×6本)

発送時期 通年

梅津の生酏(きもと) 山田錦50%原酒 1.8ℓ、
梅津の生酏 山田錦60%原酒 1.8ℓ、
梅津の生酏 山田錦80%原酒 1.8ℓ、
梅津の生酏 玉栄60%原酒 1.8ℓ、
梅津の生酏 玉栄80%原酒 1.8ℓ、
特別純米 阿波山田錦 1.8ℓ (各1本)

江戸時代から明治の頃まで行われていた伝統的手法『生酏(きもと)』で作られた『梅津
の生酏』。鳥取県産の酒米で造った個性豊かな日本酒の詰合せ。

【事業所名】梅津酒造有限公司



8万 ポイント

Tottori Hokuei town Furusato Nouzei 2018

18-018 お肉類

8万
ポイント

鳥取和牛
希少部位のステーキ詰合せ 1.5kg

冷凍

発送時期 通年

鳥取和牛 希少部位のステーキ詰合せ 1.5kg

【祝！肉質日本一】ミスジ、トモサンカク、イチボ、ランプ…鳥取和牛の上位ランクのみを仕入れ、味や脂の乗り、食べごたえにさまざまな特徴がある希少部位を細かく切り出しています。もともと数が少ない鳥取和牛の、更に希少部位ということで、手に入りづらいものとなっています。



【事業所名】株式会社あかまる牛肉店

18-019 お肉類

8万
ポイント

鳥取和牛
すき焼き用ロース 2kg

冷凍

発送時期 通年

鳥取和牛 すき焼き用ロース A5・A4ランク 2kg

【祝！肉質日本一】鳥取和牛上位ランクのロースをたっぷりと贅沢に詰め込んでお届けします。鳥取和牛は、平成29年に宮城県で開かれた和牛オリンピックで、肉質が評価され日本一に！さらにもともの特徴である脂質の良さで、霜降りが入っていてもしつこくなく、口だけの良さやさっぱりした後味の良さを感じていただけます。



【事業所名】株式会社あかまる牛肉店

18-020 18-021 海鮮・魚介

それぞれ200セット

8万
ポイント

ご自宅用松葉ガニ
大2枚 (高間商店)

冷蔵

発送時期 11月上旬ごろ～
2月下旬ごろまで

入金期限 1月中旬まで

ご自宅用松葉ガニ (足折れ) 大2枚 (業者連絡の上、配達希望日時を決定)

【18-020】活

※活きたカニを発送しますが、お届け時点で活着していることを保証するものではありません。

【18-021】蒸し

この松葉ガニは、脚や爪が1本取れていますが、身がしっかりと詰まったもので、ご家族やお友達と楽しんでいただくのにおすすめです。ご自宅に大きな蒸し器がない、上手に蒸す自信がない、すぐに食べたい方には蒸しがオススメです。

※時価のため、水揚げにより大きさが変わります。

※天候等により発送時期が変更する場合があります。

※必ず日中連絡のつきやすい電話番号をご記入ください。



【事業所名】高間商店

18-022 加工品・スイーツ

8万
ポイント

ナッツの蜂蜜漬け12個セット

発送時期 通年

ナッツの蜂蜜漬け 200g×12個

※1歳未満のお子様には与えないでください。

FOODEX JAPAN 2014 金賞受賞。毎日続けられる飽きないハチミツをコンセプトにしたブランド「MY HONEY」の一番人気商品を12個セットにしました。毎日の美容と健康に、人気モデルや芸能人も愛用するMY HONEYを試してみませんか？



【事業所名】株式会社 MY HONEY

18-023 お酒・ドリンク類

限定30セット

8万
ポイント

梅津酒造の飲み比べセットB
(日本酒・焼酎・梅酒1.8ℓ×3本)

発送時期 通年

《日本酒》梅津の生酏 (きもと) 山田錦50%原酒 1.8ℓ

《焼酎》砂丘長いも焼酎41度 1.8ℓ

《梅酒》良熟梅酒「野花」1.8ℓ

江戸時代から明治の頃まで行われていた伝統的手法『生酏 (きもと)』で造られた『梅津の生酏』。北栄町産の砂丘長いもを原料に独自の方法で造られた焼酎。鳥取県産の完熟梅を日本酒に漬け込んだトロリとした梅酒。



【事業所名】梅津酒造有限会社

7万 ポイント

Tottori Hokuei town Furusato Nouzei 2018

18-024 加工品・スイーツ

7万 ポイント ナッツの蜂蜜漬け& マヌカハニーメディカルセット

発送時期 通年

ナッツの蜂蜜漬け 200g、
マヌカハニーメディカル 200g (各1個ずつ)

※1歳未満のお子様には与えないでください。

FOODEX JAPAN 2014 金賞受賞の「ナッツの蜂蜜漬け」と、高い殺菌効果から医療用に使われることもある奇跡の蜂蜜「マヌカハニーメディカル」を合わせたセットです。毎日続けやすく食べやすいとてもフルーティで華やかな、苦味やクセのない味のマヌカハニーです。

【事業所名】株式会社 MY HONEY



18-025 お酒・ドリンク類

7万 ポイント 梅津酒造の飲み比べセットC (日本酒・焼酎・梅酒12本)

発送時期 通年

《日本酒》うまいがな濃醇 720ml、うまいがな軽快 720ml、特別純米 阿波山田錦 720ml、梅津の生酏 山田錦60%原酒 720ml、梅津の生酏 玉栄60%原酒 720ml、富玲 生酏仕込 山田錦60% 720ml、富玲 生酏仕込 山田錦80% 720ml、富玲 生酏仕込 玉栄60% 720ml



《焼酎》砂丘長いも焼酎30度 720ml、砂丘長いも焼酎25度 720ml
《梅酒》良熟梅酒「野花」500ml、梅原酒「琴浦」500ml

鳥取県産の酒米で造った個性豊かな日本酒、北栄町産の砂丘長芋の焼酎、鳥取県産の完熟梅を日本酒に漬け込んだ梅酒など、いろいろ楽しめる豪華詰合せです。

【事業所名】梅津酒造有限公司

18-026 お酒・ドリンク類

7万 ポイント 梅津酒造の飲み比べセットD (日本酒1.8ℓ×6本)

発送時期 通年

梅津の生酏 山田錦60%原酒 1.8ℓ×1本、
梅津の生酏 山田錦80%原酒 1.8ℓ×1本、
富玲 生酏仕込 玉栄60% 1.8ℓ×1本、
富玲 生酏仕込 玉栄80% 1.8ℓ×1本、
特別純米 阿波山田錦 1.8ℓ×2本

江戸時代から明治の頃まで行われていた伝統的手法『生酏(きもと)』で造られた『梅津の生酏』『富玲 生酏仕込』。鳥取県産の酒米で造った個性豊かな日本酒の詰合せ。

【事業所名】梅津酒造有限公司



6万 ポイント

Tottori Hokuei town Furusato Nouzei 2018

18-027 お肉類

限定50セット

6万 ポイント 【熟成肉】鳥取和牛 [mere Rouge (メア・ルーージュ ~母なる赤~)] サーロインとヒレのステーキセット

冷蔵

発送時期 通年

鳥取和牛 [mere Rouge (メア・ルーージュ~母なる赤~)] サーロインステーキ 500g×2枚、ヒレステーキ 150g×2枚

鳥取和牛の新ブランド「mere Rouge (メア・ルーージュ~母なる赤~)」。出荷頭数が極端に少ない和牛のお母さん牛は、今ブームの赤身肉です。味が落ち着き、旨みがしっかり乗るよう、と畜から25日以上熟成させたもののみを厳選してお届けしています。



【事業所名】株式会社あかまる牛肉店

18-028 18-029 海鮮・魚介

それぞれ200セット

6万 ポイント タグ付松葉ガニ 大1枚 (高間商店)

冷蔵

発送時期 11月上旬ごろ~ 2月下旬ごろまで 入金期限 1月中旬まで

タグ付き松葉ガニ 大×1枚 (業者連絡の上、配達希望日時を決定)

【18-028】活

※活きたカニを発送しますが、お届け時点で活着していることを保証するものではありません。

【18-029】蒸し

地元北栄町で鮮魚・カニを扱って50年の高間商店が、冬の日本海で水揚げされたばかりの松葉ガニから身詰まりの良い逸品を厳選し、お届けいたします。ご自宅に大きな蒸し器がない、上手に蒸す自信がない、すぐに食べたい方には蒸しがオススメです。

※時価のため、水揚げにより大きさが変わります。

※天候等により発送時期が変更する場合があります。

※必ず日中連絡のつきやすい電話番号をご記入ください。



【事業所名】高間商店

18-030 お酒・ドリンク類

6万 ポイント 梅津酒造の飲み比べセットE (日本酒1.8ℓ×6本)

発送時期 通年

富玲(フレイ) 上撰 1.8ℓ、富玲 生酏仕込 山田錦60% 1.8ℓ、
富玲 生酏仕込 山田錦80% 1.8ℓ、富玲 生酏仕込 玉栄60% 1.8ℓ、
富玲 生酏仕込 玉栄80% 1.8ℓ、特別純米 阿波山田錦 1.8ℓ (各1本)

江戸時代から明治の頃まで行われていた伝統的手法『生酏(きもと)』で造られた『富玲 生酏仕込』。個性豊かな日本酒がいろいろ楽しめる詰合せです。

【事業所名】梅津酒造有限公司



5万 ポイント

Tottori Hokuei town Furusato Nouzei 2018

18-032 18-033 海鮮・魚介

5万ポイント **タグ付松葉ガニ 2枚 (魚倉)**

冷蔵

発送時期 11月上旬ごろ～2月下旬まで 入金期限 1月中旬まで

タグ付松葉ガニ×2枚 (配送前に業者連絡あり)

【18-032】活

※活きたカニを発送しますが、お届け時点で生きていないことを保証するものではありません。

【18-033】ボイル

11月に解禁となる松葉ガニ漁で水揚げされた新鮮な松葉ガニをお届けします。カニの身の上品な甘みと、濃厚なカニみその旨みを感じてください。

※時価のため、水揚げにより大きさが変わります。
※天候等により発送時期が変更する場合があります。
※配達の際にお電話させていただく場合があります。必ず日中連絡のつきやすい電話番号をご記入ください。

【事業所名】株式会社魚倉



18-031 お肉類

5万ポイント **鳥取和牛 特上ロースすき焼き用 大容量お得セット**

冷凍

発送時期 通年

鳥取県産黒毛和牛 ロースすき焼き用スライス 1.2kg

【祝！肉質日本一】上質な脂をもつ鳥取和牛のすき焼き用ロースです。柔らかく、とろけるような舌触りです。鳥取和牛は気高系といわれる伝統ある牛の血統を引き継いでいて、脂はオリーブオイルの主成分であるオレイン酸の含有量が高いとされています。



【事業所名】株式会社あかまる牛肉店

18-034 18-035 海鮮・魚介

5万ポイント **お徳用わけあり松葉ガニ 2枚 (魚倉)**

冷蔵

発送時期 11月上旬ごろ～2月下旬まで 入金期限 1月中旬まで

わけあり松葉ガニ×2枚 (足1本欠け、キズ等あり) (配送前に業者連絡あり)

【18-034】活

※活きたカニを発送しますが、お届け時点で生きていないことを保証するものではありません。

【18-035】ボイル

11月に解禁となる松葉ガニ漁で水揚げされた新鮮な松葉ガニをお届けします。指が1本折れていますが、カニの身の上品な甘みと、濃厚なカニみその旨みはそのままだに、5万ポイントでタグ付きのものより1サイズ大きいカニをお届けできるお得なセットです。



※時価のため、水揚げにより大きさが変わります。
※天候等により発送時期が変更する場合があります。
※配達の際にお電話させていただく場合があります。必ず日中連絡のつきやすい電話番号をご記入ください。

【事業所名】株式会社魚倉

18-036 加工品・スイーツ

5万ポイント **ナッツの蜂蜜漬け&アカシアハニー&ハニーショコラ&エトワール&ピーナッツハニー&エルダーフラワーコーディアルセット**

発送時期 通年

ナッツの蜂蜜漬け 200g、アカシアハニー 200g、ハニーショコラ 200g、エトワール 200g、ピーナッツハニー 200g、エルダーフラワーコーディアル 200ml (各1個ずつ)

※1歳未満のお子様には与えないでください。

FOODEX JAPAN 2014 金賞受賞の「ナッツの蜂蜜漬け」をはじめ、MY HONEYの商品をお楽しみいただける贅沢なセットです。

【事業所名】株式会社 MY HONEY



18-037 お酒・ドリンク類

5万ポイント **北条ワイン フルセット**

発送時期 通年

スタンダード地図ラベル 赤、スタンダード地図ラベル 白、ヴィンテージ 赤、ヴィンテージ 白、砂丘 赤、砂丘 白

720ml×6本入り 重量7.5kg (L265・D180・H325)

スタンダードの赤 (ライト～ミディアム)、白 (やや辛口)、北条ワインの代名詞のクラスで、一番人気のヴィンテージの赤 (ミディアム)、白 (辛口)。さらに、砂丘赤、白 (北条ワインの上級クラス) の詰合せです。

【事業所名】北条ワイン醸造所



18-038 お酒・ドリンク類

5万ポイント **梅津酒造の飲み比べセットF (日本酒720ml×6本)**

発送時期 通年

うまいがな濃厚 720ml、うまいがな軽快 720ml、特別純米 阿波山田錦 720ml、梅津の生酛 山田錦50%原酒 720ml、梅津の生酛 山田錦60%原酒 720ml、梅津の生酛 玉栄60%原酒 720ml (各1本)

北条町産の酒米で造った日本酒『うまいがな』。江戸時代から明治の頃まで行われていた伝統的手法『生酛(きもと)』で造られた『梅津の生酛』。個性豊かな日本酒がいろいろ楽しめる詰合せです。

【事業所名】梅津酒造株式会社



18-039 《セット》お酒、加工品、日用品

5万ポイント **ふるさと中部の酒 こだわりセット**

発送時期 通年

純米大吟醸「鷹勇」1,800ml、生酛仕込山田錦60% 1,800ml、甘麴醬油、ごぼう肉みそ、ドレみそゴールド旨味、陶器コップ (国造焼)

純米大吟醸「鷹勇」は、豊かな香りと爽やかな味わいが見事に調和した深みのあるお酒です。生酛仕込「山田錦60%」は、深い味わいと余韻、熟成するに従ってよりまるやかになると同時に、個性が一層際立つお酒です。甘麴醬油、ごぼう肉みそ、ドレみそゴールド旨味、国造焼白釉面取りカップもセットさせていただきました。

【事業所名】株式会社フカヤ



4万 ポイント

Tottori Hokuei town Furusato Nouzei 2018

18-041 お肉類

4万
ポイント

鳥取和牛 特上ロースステーキと 希少部位のミニステーキセット

冷凍

発送時期 通年

A5・A4ランク ロースステーキ×2枚 (合計300g)、希少部位ミニステーキ×4枚 (合計480g)

【祝！肉質日本一】鳥取和牛 A5・A4 ランクの極上ステーキが味わえます！希少部位はさまざまな味が確かめられるようミニステーキで4枚。鳥取和牛は和牛改良の始祖とされ、背景には長い歴史があります。お肉は脂がさらっとしてしつこくないのが特徴。ステーキでぜひ召し上がってください。



【事業所名】株式会社あかまる牛肉店

18-040 お肉類

限定50セット

4万
ポイント

【熟成肉】鳥取和牛 [mere Rouge (メア・ルーージュ ～母なる赤～)] ロースとヒレのステーキセット

冷凍

発送時期 通年

鳥取和牛 [mere Rouge (メア・ルーージュ～母なる赤～)] ロースステーキ 500g×1枚、ヒレステーキ 150g×1枚

鳥取和牛の新ブランド「mere Rouge (メア・ルーージュ～母なる赤～)」。出荷頭数が極端に少ない和牛のお母さん牛は、今ブームの赤身肉です。味が落ち着き、旨みがしっかり乗るよう、と畜から25日以上熟成させたもののみを厳選してお届けしています。



【事業所名】株式会社あかまる牛肉店

18-042 お肉類

4万
ポイント

鳥取和牛ローストビーフ、 和牛ベーコン、ジャーキーのセット

冷凍

発送時期 通年

鳥取和牛ローストビーフ 250g×1個、和牛ベーコン 160g×1個、和牛ジャーキー 100g×1個

鳥取和牛の加工品3点セットです。和牛ベーコンは2015年の鳥取県特産品コンクールで優良賞を受賞。ジューシーな味わいが特徴です。和牛ジャーキーはこれまでの常識を覆すような、和牛ならではの霜降りに入ったハムのように柔らかい加工品です。ローストビーフは天然の調味料だけを使っていて、低温調理したしつとりと柔らかいお肉です。



【事業所名】株式会社あかまる牛肉店

18-043 18-044 海鮮・魚介

それぞれ200セット

4万
ポイント

ご自宅用松葉ガニ 大1枚 (高間商店)

冷蔵

発送時期

11月上旬ごろ～
2月下旬ごろまで

入金期限

1月中旬まで

ご自宅用松葉ガニ (足折れ)
大1枚 (業者連絡の上、配達希望日時を決定)

【18-043】活

※活きたカニを発送しますが、お届け時点で生きていないことを保証するものではありません。

【18-044】蒸し

この松葉ガニは、脚や爪が1本取れています。身がしっかりと詰まったもので、ご家族やお友達と楽しんでいただくのにおすすめです。ご自宅に大きな蒸し器がない、上手に蒸す自信がない、すぐに食べたい方には蒸しがオススメです。



※時価のため、水揚げにより大きさが変わります。
※天候等により発送時期が変更する場合があります。
※配達の際にお電話させていただく場合があります。必ず日中連絡のつきやすい電話番号をご記入ください。

【事業所名】高間商店

18-045 海鮮・魚介

4万
ポイント

小さなボイル松葉ガニお徳用セット

冷蔵

発送時期

11月上旬ごろ～
12月中旬ごろまで

入金期限

11月下旬まで

300g～400g (小サイズ) ボイル松葉ガニ2kg程度 (6枚程度)
(配達前に業者連絡あり)

※時価のため、水揚げにより大きさが変わります。
※天候等により発送時期が変更する場合があります。
※配達の際にお電話させていただく場合があります。必ず日中連絡のつきやすい電話番号をご記入ください。

小さくても松葉ガニ。上品な身と味噌の味を十分に堪能できるセットです。



【事業所名】株式会社魚倉

18-046 加工品・スイーツ

4万
ポイント

アイス12個とチルドセット

冷凍

冷蔵

発送時期 通年

〈アイス〉121ml×12個 (バニラ、ベリー&ベリー、いちご、紅茶、抹茶、二十世紀梨シャーベット各2個)

〈チルドセット〉牛乳900ml×1本、カフェ・オ・レ900ml×1本、のむヨーグルト750ml×1本、白バラクリームヨーグルト (110g×6個)×2箱、白バラキャンディーチーズ×3袋

※発送期間中に仕様変更する場合がございます。

【事業所名】大山乳業農業協同組合



鳥取県産の素材のおいしさがふんだんに味わえるアイスクリムとシャーベット。鳥取県産の品質の良い牛乳とカフェ・オ・レ、こだわりのもヨーグルト、クリームヨーグルト、1口サイズのキャンディーチーズの詰め合わせです。

18-047 加工品・スイーツ

4万
ポイント

桃源郷百花蜂蜜セット (国産)

発送時期 通年

600g×2本

※1歳未満のお子様には与えないでください。

無添加、完熟にこだわった、香りが高く純度100%の濃厚な蜂蜜をお届けします。毎日食べても飽きのこない自然の甘さで、食べやすくなっています。この機会にぜひご賞味ください。



【事業所名】井上 隆行

18-048 加工品・スイーツ 在庫なくなり次第終了

4万 ポイント 桃源郷アカシア蜂蜜 (国産)

発送時期 5月下旬以降

600g×1本

※1歳未満のお子様には与えないでください。
※天候等により発送時期が変更となる場合があります。

無添加、完熟にこだわった、香りが高く純度100%の濃厚な蜂蜜をお届けします。淡泊で上品な味わいが楽しめます。この機会にぜひご賞味ください。



[事業所名] 井上 隆行

18-049 加工品・スイーツ 在庫なくなり次第終了

4万 ポイント 桃源郷れんげ蜂蜜 (国産)

発送時期 5月下旬以降

600g×1本

※1歳未満のお子様には与えないでください。
※天候等により発送時期が変更となる場合があります。

無添加、完熟にこだわった、香りが高く純度100%の濃厚な蜂蜜をお届けします。上品でソフトな味わいで食べやすくなります。この機会にぜひご賞味ください。



[事業所名] 井上 隆行

18-050 お酒・ドリンク類 限定100セット

4万 ポイント 北条ワイン 赤セット

発送時期 通年

ヴィンテージ (赤)、砂丘 (赤)、スペシャルセレクション (赤) 720ml×3本入り 重量4kg (L290・D85・H350)

北条ワインの代名詞クラスで、一番人気のヴィンテージの赤 (フルボディ)、砂丘赤 (北条ワインの上級クラス)、スペシャルセレクション赤 (ギフト商品だけのために特別ブレンドした贅沢な逸品) の詰め合わせです。



[事業所名] 北条ワイン醸造所

18-051 お酒・ドリンク類

4万 ポイント 北条ワイン 白セット

発送時期 通年

樽仕込み、砂丘 (白)、スペシャルセレクション (白) 720ml×3本入り 重量4kg (L290・D85・H350)

人気急上昇中の樽仕込み (辛口)、砂丘白 (北条ワインの上級クラス)、スペシャルセレクション白 (ギフト商品だけのために特別ブレンドした贅沢な逸品) の詰め合わせです。



[事業所名] 北条ワイン醸造所

18-052 お酒・ドリンク類 限定30セット

4万 ポイント 『梅津の生酏 (きもと)』 山田錦50%

発送時期 通年

梅津の生酏 山田錦50%原酒 1.8ℓ×1本 (アルコール度数: 20度)

江戸時代から明治の頃まで行われていた伝統的手法『生酏』で造られた『梅津の生酏』。鳥取県産山田錦を50%まで磨いて造った原酒です。



[事業所名] 梅津酒造有限公司

18-053 お酒・ドリンク類

4万 ポイント 梅津酒造の飲み比べセットG (焼酎1.8ℓ×3本)

発送時期 通年

砂丘長いも焼酎41度 1.8ℓ、
砂丘長いも焼酎25度 1.8ℓ、
砂丘育ち25度 1.8ℓ

鳥取県特産の砂丘長芋を原料に独自の方法で造られた焼酎です。力強い風味の25度と41度原酒、地元産の米と清酒粕で造った焼酎。3種類を飲み比べ。



[事業所名] 梅津酒造有限公司

18-054 雑貨・日用品・その他

4万 ポイント ふるさと墓地クリーン作戦A 4坪 (14㎡) 以上

実施期間 通年

墓地面積14㎡以上のお墓内の清掃、雑草取り、除草剤散布、墓石・灯籠の洗浄、献花等

※北栄町内にあるお墓に限ります。
※4坪 (14㎡) 未満は2万ポイント [18-191] をご覧ください。

ふるさとのお墓を真心こめて大切にお守りいたします。墓石、灯籠の洗浄からお墓内の雑草取りや除草剤散布、献花、樹木の伐採などを賜ります。清掃前後のお墓の状況を写真でご報告いたします。



[事業所名] 北栄町シルバー人材センター

18-055 雑貨・日用品・その他

4万 ポイント MY HONEY REMEDY シャンプー、トリートメントセット

発送時期 通年

MY HONEY REMEDYオーガニックハニーケアシャンプー 250ml、MY HONEY REMEDYオーガニックハニーケアトリートメント 190g (各1個)

※天然由来原料を使用しているため、色や匂いが多少変化する場合がありますが、ご使用には差し支えありません。

MY HONEY からオーガニックハニーシャンプー、トリートメントのセットが登場! MY HONEY 「Remedy」のオーガニックヘアケアセットで、贅沢なバスタイムを…



[事業所名] 株式会社 MY HONEY

18-056 雑貨・日用品・その他

4万 MY HONEY REMEDY
ポイント トライアルキット30日セット

発送時期 通年

MY HONEY REMEDY トライアルキット (オーガニックハニーケアシャンプー&トリートメント) ×30日分

※天然由来原料を使用しているため、色や匂いが多少変化する場合がありますが、ご使用には差し支えありません。

“もちもちちみちみ泡で自分本来の髪と頭皮を手に入れる”をコンセプトにした天然・非加熱の生はちみつを20%以上配合したヘアケア商品のシャンプー&トリートメントのトライアルセットです。蜂蜜を連想させる高級感のある香りで、贅沢なバスタイムを体験していただけます。



【事業所名】株式会社 MY HONEY

3万
ポイント

Tottori Hokuei town Furusato Nouzei 2018

18-058 お肉類

3万 鳥取和牛 ロースステーキ
ポイント

冷凍

発送時期 通年

ロースステーキ 2枚入り (合計600g)

【祝！肉質日本一】極上のロースステーキが味わえます！鳥取和牛は脂がさらっとしていてしつこくないのが特徴。そのステーキを是非召し上がってください。たくさん食べても胃が持たれることなく召し上がれます。ステーキは贅沢に合計600gをご用意いたしました。



【事業所名】株式会社あかまる牛肉店

18-059 お肉類

3万 鳥取和牛 希少部位のステーキセット
ポイント

冷凍

発送時期 通年

希少部位ステーキ 4枚入り (合計600g)

【祝！肉質日本一】鳥取和牛のさまざまな希少部位を組合せた、味の違いを感じられるセットです。近年注目されている和牛のザブトンやミスジ、シタマ、ランプ、イチボなどの各部位は柔らかさや脂肪がそれぞれ異なり、その違いを楽しむことができます。お気に入りの部位を見つけてください！



【事業所名】株式会社あかまる牛肉店

18-060 お肉類

3万 鳥取和牛 ヒレセット
ポイント

冷凍

発送時期 通年

ヒレ 2枚入り (合計360g)

【祝！肉質日本一】鳥取和牛の最高級部位ヒレを贅沢にお届けいたします。脂が少なく、ほどけるような柔らかさの極上な味をどうぞご賞味ください。



【事業所名】株式会社あかまる牛肉店

18-061 お肉類

3万 鳥取和牛 特上すき焼き用ロース
ポイント

冷凍

発送時期 通年

すき焼き用ロース 600g

【祝！肉質日本一】上質な脂をもつ鳥取和牛のすき焼き用ロースです。柔らかく、とろけるような舌触りです。鳥取和牛は気高系といわれる伝統ある牛の血統を引き継いでいて、脂はオリーブオイルの主成分であるオレイン酸の含有量が高いとされています。極上のすき焼きセットをご家族で堪能してください。



【事業所名】株式会社あかまる牛肉店

18-062 お肉類**3万** 鳥取和牛オレイン55
ポイント 特選ロースしゃぶしゃぶ

冷凍

発送時期 通年

A5・A4ランク 500g

鳥取和牛オレイン55は、脂肪のまろやかさと質にこだわり、「脂肪中にオレイン酸を55%以上含有していること」を認定基準に入れた新ブランドです。オレイン酸含有量の高い脂肪は低い温度で溶けるいわゆる融点の低い脂肪となり、牛肉の口どけや風味が良いとされています。



【事業所名】JA鳥取中央

18-064 お肉類**3万** 鳥取和牛オレイン55
ポイント 特選モモ・肩スライス

冷凍

発送時期 通年

A5・A4ランク 700g

鳥取和牛オレイン55は、脂肪のまろやかさと質にこだわり、「脂肪中にオレイン酸を55%以上含有していること」を認定基準に入れた新ブランドです。オレイン酸含有量の高い脂肪は低い温度で溶けるいわゆる融点の低い脂肪となり、牛肉の口どけや風味が良いとされています。



【事業所名】JA鳥取中央

18-066 お肉類**3万** 鳥取和牛
ポイント 特選サーロインステーキ

冷凍

発送時期 通年

A5・A4ランク 200g×3枚

江戸時代から和牛の産地として良牛が受け継がれてきた鳥取。鳥取系と呼ばれる血統はオリーブオイルの主成分でもある「オレイン酸」が多いことが知られています。柔らかくて口どけがよく、肉汁がじゅわっと広がる鳥取和牛をぜひ一度ご賞味ください。



【事業所名】JA鳥取中央

18-068 お肉類**3万** 鳥取和牛
ポイント 特選モモ・肩スライス

冷凍

発送時期 通年

A5・A4ランク 800g

江戸時代から和牛の産地として良牛が受け継がれてきた鳥取。鳥取系と呼ばれる血統はオリーブオイルの主成分でもある「オレイン酸」が多いことが知られています。柔らかくて口どけがよく、肉汁がじゅわっと広がる鳥取和牛をぜひ一度ご賞味ください。



【事業所名】JA鳥取中央

18-063 お肉類**3万** 鳥取和牛・豚・鶏肉
ポイント 焼肉セット 1kg

冷凍

発送時期 通年

鳥取和牛・豚肉・鶏肉の詰合せ 1kg

【祝！肉質日本一】鳥取和牛、豚、鶏肉をまんべんなく詰め合わせた焼肉セットです。鳥取和牛は気高系といわれる伝統ある牛の血統を引き継いでいて、脂はオリーブオイルの主成分であるオレイン酸の含有量が高いとされています。



【事業所名】株式会社あかまる牛肉店

18-065 お肉類**3万** 鳥取和牛 切り落とし(大)
ポイント

冷凍

発送時期 通年

鳥取和牛 切り落とし 2kg

【祝！肉質日本一】鳥取和牛をたっぷり味わえる「大ボリューム切り落とし肉」。家族や仲間と一緒に楽しんでもよし！牛丼、すき焼き、肉じゃがなどさまざまな料理に使っていただけます。鳥取和牛は、平成29年に宮城県で開かれた和牛オリンピックで、肉質が評価されて日本一に！その特徴である脂質の良さは、霜降りが入っていてもしつこくなく、口どけの良さやさっぱりとした後味の良さを感じていただけます。



【事業所名】株式会社あかまる牛肉店

18-067 お肉類**3万** 鳥取和牛
ポイント 特選ロースしゃぶしゃぶ

冷凍

発送時期 通年

A5・A4ランク 600g

江戸時代から和牛の産地として良牛が受け継がれてきた鳥取。鳥取系と呼ばれる血統はオリーブオイルの主成分でもある「オレイン酸」が多いことが知られています。柔らかくて口どけがよく、肉汁がじゅわっと広がる鳥取和牛をぜひ一度ご賞味ください。



【事業所名】JA鳥取中央

18-069 お肉類**3万** 鳥取県中部猪(天女の猪)
ポイント モモ・肩切り落とし 1kg

冷凍

発送時期 通年

メス 1kg

鳥取県中部で獲れた「メスの猪」のみを使用。メスを選定している理由は「脂の融点の低さ」と「肉質の柔らかさ」が、最上級の味わいを引き出し、独特の獣臭さもないためです。自然豊かな鳥取県中部で育った国内トップレベルの猪をぜひご賞味ください。



【事業所名】JA鳥取中央

18-070 海鮮・魚介

3万 ポイント **のどぐろ入り日本海産特選 手作り干物セットA**

冷凍

発送時期 通年

7種25匹前後 (タイ1、エテカレイ3、沖キス8、白はた5、カマス2、白いか2、のどぐろ4など)

※魚の水揚げ状況により、セット内容が異なる場合がございますのでご了承ください。

話題の「のどぐろ」入りの日本海のおいしい干物の満足セットです。「のどぐろ」のほか、白はた、タイ、カレイなど絶品の干物をご堪能いただけます。



[事業所名] 高間商店

18-071 海鮮・魚介

3万 ポイント **のどぐろ入り日本海の干物と 漬け丼と昆布じめ丼セット**

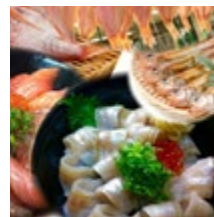
冷凍

発送時期 通年

旬の魚の干物 4種類×14匹 (のどぐろ4、白はた5、タイ1、エテカレイ4など)、漬け丼の素×2つ (ブリ、白はた、タイ、ヒラメなどからおまかせ)、昆布じめ丼の素×2つ (タイ、スズキ、甘えび、白いか、ヒラメなどからおまかせ)

※水揚げの状況により組合せの種類が変わったり、同じ種類が2つ入る場合がありますのでご了承ください。

日本海で一番おいしいと言われるのどぐろの干物や、秘伝のたれで漬けた漬け丼の素、昆布の旨味が絶妙に効いた昆布じめ丼の素が入ったセットです。ご家族でお楽しみください。



[事業所名] 高間商店

18-072 野菜・果物

限定300セット

3万 ポイント **【ブランド】大栄西瓜「ドバイの太陽」**

発送時期 6月中旬ごろ～7月中旬ごろまで 入金期限 6月中旬まで

秀3L×1玉

※天候等により発送時期が変更する場合があります。※お申込み、ご入金はお早めに。

「ドバイの太陽」は2009年UAE諸国の王族にも献上されました。名称は県内外の一般公募から決定しました。糖度13度以上の大栄西瓜を数量限定で！



[事業所名] JA鳥取中央

18-073 野菜・果物

限定50セット

3万 ポイント **新甘泉(しんかんせん) 10kg (JA)**

発送時期 8月下旬ごろ～9月上旬ごろまで 入金期限 8月上旬ごろまで

赤秀10kg箱×1箱

※天候等により発送時期が変更する場合があります。※発送期間が短いため、お申込み・ご入金はお早めに。

町内にある鳥取県園芸試験場で育成され、2008年に品種登録された赤梨です。ここ北栄町は新甘泉誕生の地です。糖度が13～14度と非常に高く、販売開始以来大好評です。梨の中でも究極の甘さを実感ください。



[事業所名] JA鳥取中央 大栄梨果実部

18-074 加工品・スイーツ

3万 ポイント **アイスとロールケーキと 抹茶ロールケーキの詰め合わせ**

冷凍

発送時期 通年

アイス121ml×12個(バニラ、ベリー&ベリー、いちご、紅茶、抹茶、二十世紀梨シャーベット各2個)、ロールケーキ×1本、抹茶ロールケーキ×1本

※発送期間中に仕様変更する場合がございます。

鳥取県産の素材のおいしさがふんだんに味わえるアイスクリームとシャーベット、しっとり食感のスポンジになめらかなホイップクリームが自慢のロールケーキの詰め合わせです。



[事業所名] 大山乳業農業協同組合

18-075 加工品・スイーツ

在庫なくなり次第終了

3万 ポイント **桃源郷フリ蜂蜜(国産)**

発送時期 5月下旬以降

600g×1本

※1歳未満のお子様には与えないでください。※天候等により発送時期が変更となる場合があります。

無添加、完熟にこだわった、香りが高く純度100%の濃厚な蜂蜜をお届けします。自然の甘さと少しの苦みがあり、風味豊かです。この機会にぜひご賞味ください。



[事業所名] 井上 隆行

18-076 加工品・スイーツ

在庫なくなり次第終了

3万 ポイント **桃源郷トチ蜂蜜(国産)**

発送時期 5月下旬以降

600g×1本

※1歳未満のお子様には与えないでください。※天候等により発送時期が変更となる場合があります。

無添加、完熟にこだわった、香りが高く純度100%の濃厚な蜂蜜をお届けします。力強い甘さと少しの苦みがあり、風味豊かです。この機会にぜひご賞味ください。



[事業所名] 井上 隆行

18-077 加工品・スイーツ

3万 ポイント **ナッツの蜂蜜漬け4個セット**

発送時期 通年

ナッツの蜂蜜漬け 200g×4個

※1歳未満のお子様には与えないでください。

FOODEX JAPAN 2014 金賞受賞。毎日続けられる飽きないハチミツをコンセプトにしたブランド「MY HONEY」の一番人気商品。毎日の美容と健康に、人気モデルや芸能人も愛用するMY HONEYを試してみませんか？



[事業所名] 株式会社 MY HONEY

18-078 加工品・スイーツ

3万 ポイント ナッツの蜂蜜漬け2個& アカシアハニー 2個セット

発送時期 通年

ナッツの蜂蜜漬け 200g×2個、アカシアハニー 200g×2個
※1歳未満のお子様には与えないでください。

FOODEX JAPAN 2014 金賞受賞の「ナッツの蜂蜜漬け」と、「アカシアハニー」のセットをお送りいたします。毎日の美容と健康に、人気モデルや芸能人も愛用する MY HONEY を試してみませんか？



【事業所名】 株式会社 MY HONEY

18-079 加工品・スイーツ

3万 ポイント ナッツの蜂蜜漬け2個& ハニーショコラ2個セット

発送時期 通年

ナッツの蜂蜜漬け 200g×2個、ハニーショコラ 200g×2個
※1歳未満のお子様には与えないでください。

FOODEX JAPAN 2014 金賞受賞の「ナッツの蜂蜜漬け」と、砂糖・乳製品不使用で天然蜂蜜の甘さだけで作ったチョコレートペースト「ハニーショコラ」をあわせた MY HONEY セットです。



【事業所名】 株式会社 MY HONEY

18-080 加工品・スイーツ

3万 ポイント ナッツの蜂蜜漬け2個& エトワール2個セット

発送時期 通年

ナッツの蜂蜜漬け 200g×2個、エトワール 200g×2個
※1歳未満のお子様には与えないでください。

FOODEX JAPAN 2014 金賞受賞の「ナッツの蜂蜜漬け」と、ピスタチオ・ヘーゼルナッツ・松の実・パンキンシードを隠し味の黒こしょうがうまくとまとめたほんの少しピリッとする「エトワール」の MY HONEY セットです。



【事業所名】 株式会社 MY HONEY

18-081 加工品・スイーツ

3万 ポイント ナッツの蜂蜜漬け2個& ピーナッツハニー 2個セット

発送時期 通年

ナッツの蜂蜜漬け 200g×2個、ピーナッツハニー 200g×2個
※1歳未満のお子様には与えないでください。

FOODEX JAPAN 2014 金賞受賞の「ナッツの蜂蜜漬け」と、砂糖・乳製品不使用でピーナッツと天然蜂蜜の甘さだけで作った「ピーナッツハニー」をあわせた MY HONEY セットです。



【事業所名】 株式会社 MY HONEY

18-082 加工品・スイーツ

3万 ポイント ナッツの蜂蜜漬け2個& エルダーフラワーコーディアル2個セット

発送時期 通年

ナッツの蜂蜜漬け 200g×2個、エルダーフラワーコーディアル 200ml×2個
※1歳未満のお子様には与えないでください。

FOODEX JAPAN 2014 金賞受賞の「ナッツの蜂蜜漬け」と、蜂蜜とハーブが薫るハニーシロップ「エルダーフラワーコーディアル」のセット。エルダーフラワーコーディアルは、そのままシロップとして召し上がっていただくほか、ホットしたい時はお湯割りや、スッキリしたい時は炭酸割りなどドリンクとしても。



【事業所名】 株式会社 MY HONEY

18-083 加工品・スイーツ

3万 ポイント ナッツの蜂蜜漬け&アカシアハニー& ハニーショコラ&エトワール (各1個) セット

発送時期 通年

ナッツの蜂蜜漬け 200g、アカシアハニー 200g、ハニーショコラ 200g、エトワール 200g (各1個)
※1歳未満のお子様には与えないでください。

FOODEX JAPAN 2014 金賞受賞の「ナッツの蜂蜜漬け」と、「アカシアハニー」、砂糖・乳製品不使用の天然蜂蜜の甘さだけで作った「ハニーショコラ」と、黒こしょうがピリッときた「エトワール」をセットにしました。



【事業所名】 株式会社 MY HONEY

18-084 加工品・スイーツ

限定30セット

3万 ポイント 蜂蜜入りラッキョウ漬け

発送時期 10月中旬ごろ～12月下旬ごろまで

ビン入り 450g×2本、袋入り 220g×2袋
※1歳未満のお子様には与えないでください。

特別栽培の完熟ラッキョウを使用し、新鮮なうちに漬けこみ歯触りが良くパリッとした食感が楽しめます。無添加、完熟にこだわった香り高く純度100%の国産蜂蜜を使い、ソフトな味になっています。



【事業所名】 田中農園

18-085 加工品・スイーツ

3万 ポイント 前田農園 バラエティーセット

発送時期 通年

甘麹醬しお 140g、甘麹醬しょうゆ 140g、本格胡麻ダレ棒棒鶏 100g、ごぼう肉みそ 90g、食べる香味ラー油 90g、ちりめんじゃこの辛み炒め香味ラー油風味 75g、鳥取らっきょう珍珠XO醤 75g、香味塩マイルド (お魚・野菜・鶏肉用) 60g、特撰黒胡椒塩 35g (各1個ずつ)

好評いただいている前田農園のご飯のお友や珍珠シリーズと、簡単便利な万能調味料をセットにしました。自分使いでも贈り物でも、様々なシーンで活躍する大変喜んでいただけるセットです。



【事業所名】 前田農園

18-086 お酒・ドリンク類

3万 ポイント 梅津酒造の飲み比べセットH (焼酎720ml×4本)

発送時期 通年

砂丘長いも焼酎41度 720ml、
砂丘長いも焼酎30度 720ml、
砂丘長いも焼酎25度 720ml、
砂丘育ち25度 720ml (各1本)

鳥取県特産の砂丘長芋を原料に独自の方法で造られた焼酎です。優しい風味の30度、力強い風味の25度と41度原酒。地元産の米と清酒粕で造った焼酎。4種類を飲み比べ。



【事業所名】梅津酒造有限公司

18-087 お酒・ドリンク類

3万 ポイント 梅津酒造の飲み比べセットI (日本酒720ml×5本)

発送時期 通年

富玲生酏 (フレーきもと) 仕込 山田錦60% 720ml、
富玲生酏仕込 玉栄60% 720ml、
うまいがな濃醇 720ml、
うまいがな軽快 720ml、
特別純米阿波山田錦 720ml (各1本)

江戸時代から明治の頃まで行われていた伝統的手法『生酏』で造られた『富玲 (フレー) 生酏仕込』。北栄町産の特別栽培米の「玉栄」を使用した『うまいがな』。個性豊かな日本酒が楽しめる詰め合わせです。



【事業所名】梅津酒造有限公司

18-088 お酒・ドリンク類

3万 ポイント 梅津酒造の飲み比べセットJ (焼酎・梅酒)

発送時期 通年

《焼酎》砂丘長芋焼酎30度 720ml、
砂丘長いも焼酎25度 720ml、砂丘
育ち25度 720ml (各1本)

《梅酒》良熟梅酒「野花」500ml、
梅原酒「琴浦」500ml (各1本)

鳥取県特産の砂丘長芋を原料に独自の方法で造られた焼酎。地元産の米と清酒粕で造った焼酎。鳥取県産の完熟梅を日本酒に漬け込んだ梅酒と、米焼酎の古酒に漬け込んだ梅酒。5種類を飲み比べ。



【事業所名】梅津酒造有限公司

18-089 お酒・ドリンク類

3万 ポイント 日置さん家のお米でできた純米酒3種

発送時期 通年

自然栽培山田錦 生酏造 純米原酒 (720ml×2種)、
特別栽培玉栄 速醸酏造 純米原酒 (720ml×1本)

肥料・農薬・堆肥を使用しないで栽培した山田錦を昔ながらの生酏造りで手間暇かけ仕込まれた純米原酒2種と減農薬減化学肥料の玉栄の純米原酒の特別3本セット。



【事業所名】株式会社エイチアグリ

18-090 お酒・ドリンク類

3万 ポイント ふるさと中部の酒 あったかセット

発送時期 通年

純米大吟醸「鷹勇」720ml、砂丘長いも焼酎30度 720ml、
甘麹醬しお、ごぼう肉みそ、陶器コップ (国造焼)

純米大吟醸「鷹勇」は、豊かな香りと爽やかな味わいが見事に調和した深みのあるお酒です。砂丘長いも焼酎は、減圧蒸留無濾過・個性があまり強くなく優しい味わいがある焼酎 (3~4年熟成) です。甘麹醬しお、ごぼう肉みそ、国造焼白釉面取りカップもセットさせていただきます。



【事業所名】株式会社 フカヤ

18-091 雑貨・日用品・その他

3万 ポイント MY HONEY REMEDY トライアルキット20日セット

発送時期 通年

MY HONEY REMEDY トライアルキット (オーガニックハニーケアシャンプー&トリートメント) ×20日分

※天然由来原料を使用しているため、色や匂いが多少変化する場合がありますが、ご使用には差し支えありません。

“ももちはちみつ泡で自分本来の髪と頭皮を手に入れる”をコンセプトにした天然・非加熱の生はちみつを20%以上配合したヘアケア商品のシャンプー&トリートメントのトライアルセットです。蜂蜜を連想させる高級感のある香りで、贅沢なバスタイムを体験していただけます。



【事業所名】株式会社 MY HONEY

2万 ポイント

Tottori Hokuei town Furusato Nouzei 2018

18-093 お肉類

2万ポイント 鳥取和牛ロースステーキ (A5のみ) 冷凍

発送時期 通年

鳥取県産黒毛和牛A5ロースステーキ 2枚入り (合計280g)

【祝！肉質日本一】平成29年の和牛オリンピックで肉質日本一になった鳥取和牛。A5ランクのロースステーキを贅沢にお送りします。鳥取和牛はここ数年、種々の格付けでも全国上位に属しています。脂は甘く軽やかでもたつかない、極上のものです。



【事業所名】株式会社あかまる牛肉店

18-095 お肉類

2万ポイント 鳥取和牛 焼肉用カルビ (大) 冷凍

発送時期 通年

鳥取和牛 焼肉用バラ、モモ 550g

【祝！肉質日本一】上質な脂をもつ鳥取和牛の焼肉です。カルビやモモ、ロースなど肉の旨みたっぷりの部位を詰め合わせてお届けします。鳥取和牛は平成29年の和牛オリンピックで肉質が評価され日本一に輝きました。



【事業所名】株式会社あかまる牛肉店

18-097 お肉類

2万ポイント 鳥取和牛 特上すき焼き用ロース 冷凍

発送時期 通年

鳥取和牛 ロースすき焼き用 400g

【祝！肉質日本一】上質な脂をもつ鳥取和牛のすき焼きです。ロースは柔らかく、とろけるような舌触りです。鳥取和牛は脂質が良く、食べて胃もたれしない、後味がさっぱりとしているのが特徴です。平成29年の和牛オリンピックでは肉質の部門で日本一に輝きました。



【事業所名】株式会社あかまる牛肉店

18-092 お肉類

限定50セット

2万ポイント 【熟成肉】鳥取和牛「mere Rouge (メア・ルーージュ〜母なる赤〜)」ロースステーキ 冷凍

発送時期 通年

鳥取和牛「mere Rouge (メア・ルーージュ〜母なる赤〜)」ロースステーキ 500g×1枚

鳥取和牛の新ブランド「mere Rouge (メア・ルーージュ〜母なる赤〜)」。出荷頭数が極端に少ない和牛のお母さん牛は、今ブームの赤身肉です。味が落ち着き、旨みがかかり乗り、と畜から25日以上熟成させたもののみを厳選してお届けしています。



【事業所名】株式会社あかまる牛肉店

18-094 お肉類

2万ポイント 鳥取和牛 焼肉用特上赤身肉 (大) 冷凍

発送時期 通年

鳥取和牛 焼肉用 ウデまたはモモ 550g

【祝！肉質日本一】上質な脂をもつ鳥取和牛の焼肉です。赤身の肩・モモ肉は多少歯ごたえのあるもののジューシーで、噛むほどに肉の旨味を感じることができます。鳥取和牛は平成29年の和牛オリンピックで肉質が評価され日本一に輝きました。



【事業所名】株式会社あかまる牛肉店

18-096 お肉類

2万ポイント 鳥取和牛 特上すき焼き用赤身スライス 冷凍

発送時期 通年

鳥取和牛 すき焼き用 ウデまたはモモ 600g

【祝！肉質日本一】上質な脂をもつ鳥取和牛のすき焼きです。赤身の肩・モモ肉は多少歯ごたえのあるもののジューシーで、噛むほどに肉の旨味を感じることができます。鳥取和牛は平成29年の和牛オリンピックで肉質が評価され日本一に輝きました。



【事業所名】株式会社あかまる牛肉店

18-098 お肉類

2万ポイント 鳥取和牛 特上すき焼きセット 冷凍

発送時期 通年

鳥取和牛 すき焼きセット (ロース200g、ウデまたはモモ200g)

【祝！肉質日本一】上質な脂をもつ鳥取和牛のすき焼きセットです。ロースは柔らかく、とろけるような舌触りです。赤身の肩・モモ肉は、多少歯ごたえのあるもののジューシーで、噛むほどに肉の旨味を感じることができます。脂身と赤身、バランスのちょうど良いすき焼きセットをご家族でご堪能ください。



【事業所名】株式会社あかまる牛肉店

18-099 お肉類

2万
ポイント

鳥取和牛 切り落とし (中)

冷凍

発送時期 通年

切り落とし 1.2kg

【祝！肉質日本一】牛井、すき焼き、肉じゃがなどさまざまな料理に使っていただけます。鳥取和牛は、平成29年に宮城県で開かれた和牛オリンピックで、肉質が評価されて日本一に！その特徴である脂質の良さは、霜降りが入っていてもしつこくなく、口どけの良さやさっぱりとした後味の良さを感じていただけます。

【事業所名】株式会社あかまる牛肉店



18-100 お肉類

2万
ポイント

鳥取和牛ビーフジャーキーと加工品セット

冷凍

発送時期 通年

鳥取和牛ビーフジャーキー 100g、鳥取和牛パテ・ド・カンパーニュ 90g、鳥取和牛コンビーフ 160g

肉質日本一に輝いた鳥取和牛でつくる生食感のコンビーフ、まるでハムのように柔らかいビーフジャーキー、ドイツ式の本格仕込みで製造したパテドカンパーニュの3点セットです。日本でここにしかない、黒毛和牛のオリジナル肉加工品をぜひ味わってみてください。

【事業所名】株式会社あかまる牛肉店



18-101 お肉類

2万
ポイント

鳥取和牛ベーコン、鳥取和牛ジャーキーセット

冷凍

発送時期 通年

鳥取和牛ベーコン 160g、鳥取和牛ジャーキー 100g

鳥取和牛ベーコンは、霜降り入り高級A5、A4ランクの鳥取和牛特上バラ肉を使った東京の三ツ星レストランのコースに組み込まれた名品。鳥取県特産品コンクールでも優秀賞を受賞しました！豚のベーコンを思い浮かべて食べると、全く異なる味わいに感動がこみ上げてきます。和牛ジャーキーは、生ハムのようにしっとりとした新食感。いずれも手間ひまかけて作り上げた加工品です。

【事業所名】株式会社あかまる牛肉店



18-102 お肉類

2万
ポイント

大阿蘇ハムセット (4種)

冷蔵

入金期限 [18-102] 7月下旬まで
[18-103] 12月上旬まで

[18-102] 7月中旬ごろ～8月中旬ごろ発送
[18-103] 11月下旬ごろ～12月中旬ごろ発送
ホワイトロースハム 400g、特選ボンレスハム 400g、熟成ベーコン 250g、焼豚醤油味 300g

しっとりとした口当たりの香り高いロースハム、しっとりとしたマイルドな味わいのボンレスハム、醤油仕立てでまろやかな和風焼豚、1週間以上の熟成期間をかけて、豊かな風味と深い味わいを引き出した熟成ベーコン。凍薫シリーズのすべての美味しさが楽しめるセットです。

【事業所名】大阿蘇ハム株式会社



18-104 お肉類

2万
ポイント

ボタン鍋用イノシシ肉セット

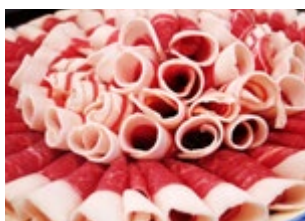
冷凍

発送時期 11月上旬ごろ～2月下旬ごろまで
入金期限 2月中旬まで

400g×1パック

昔より親しまれてきた牡丹鍋ですが、イノシシ肉は煮込めば煮込めほど柔らかく、精が強く体がとても温まります。お好みの野菜を入れ、味噌で仕上げるとおいしい牡丹鍋になります。

【事業所名】鳥取いのしし屋



18-105 お肉類

2万
ポイント

鳥取県中部猪 (天女の猪) モモ・肩切り落とし 500g

冷凍

発送時期 通年

メス 500g

鳥取県中部の野山を駆け回り、豊かな自然の中で育った猪。その肉質は臭み、雑味は一切無く、天然ものだからこそ味わえる力強い肉味です。

【事業所名】J A鳥取中央



18-106 お肉類

2万
ポイント

鳥取県中部猪 (天女の猪) 特選ロースしゃぶしゃぶ 300g

冷凍

発送時期 10月上旬以降

メス 300g

鳥取県中部の野山を駆け回り、豊かな自然の中で育った猪。その肉質は臭み、雑味は一切無く、天然ものだからこそ味わえる力強い肉味です。

【事業所名】J A鳥取中央



18-107 海鮮・魚介

2万
ポイント

鳥取県産ボイルセコガニ

冷蔵

発送時期 11月上旬ごろ～12月中旬ごろまで
入金期限 11月下旬まで

浜茹でセコガニ (160g以上) ×5枚 (配送前に業者連絡あり)

※時価のため、水揚げにより大きさが変わります。
※天候等により発送時期が変更する場合があります。
※配達の際にお電話させていただく場合があります。必ず日中連絡のつきやすい電話番号をご記入ください。
松葉ガニのお母さん、セコガニ。親ガニとも呼ばれます。この小さな甲羅の中に、旨みがたくさん詰まっています。濃厚なみそ、プチプチ食感と塩味がたまらない外子、そしてカニの身も松葉ガニに劣らず、極上の味わいです。必ずやみつきになる、鳥取県産セコガニをご賞味ください。

【事業所名】株式会社魚倉



18-108 海鮮・魚介

2万 ポイント 鮮魚セット

冷蔵

発送時期 通年

3～5種類の詰合せ（配送前に業者連絡あり）

※天候等により発送時期が変更する場合があります。
※配達の際にお電話させていただく場合があります。必ず日中連絡のつきやすい電話番号をご記入ください。

鳥取沖で水揚げされた鮮魚を3～5種類の詰合せにてお届けします。何が入るかは届いたときのお楽しみ！生物ですので受取可能な方におすすです。



【事業所名】株式会社魚倉

18-109 海鮮・魚介

限定100セット

2万 ポイント 天然岩ガキ「夏輝」

冷蔵

発送時期 6月ごろ～8月上旬ごろまで 入金期限 7月中旬まで

岩ガキ（殻付き300g以上）10個～（配送前に業者連絡あり）

※時価のため個数が異なります。
※鮮度を保つため殻つきでお送りいたします。
※天候等により発送時期が変更する場合があります。
※配達の際にお電話させていただく場合があります。必ず日中連絡のつきやすい電話番号をご記入ください。



鳥取の岩ガキは夏が旬です。ミネラルやビタミン類が豊富で『海のミルク』と呼ばれ、夏バテ防止や疲労回復に効果があるとされています。磯の香り漂う鳥取の岩ガキをぜひお召し上がりください。

【事業所名】株式会社魚倉

18-110 海鮮・魚介

2万 ポイント のどぐろ入り日本海産特選 手作り干物セットB

冷凍

発送時期 通年

7種16匹前後（タイ1、エテカレイ2、沖キス4、白はた5、カマス1、白いか1、のどぐろ2など）

※魚の水揚げ状況により、セット内容が異なる場合がございますのでご了承ください。

話題の「のどぐろ」入りの日本海のおいしい干物の満足セットです。「のどぐろ」のほか、白はた、タイ、カレイなど絶品の干物をご堪能いただけます。



【事業所名】高間商店

18-111 海鮮・魚介

2万 ポイント 日本海の漬け丼と昆布じめ丼 おまかせセット

冷凍

発送時期 通年

漬け丼の素×3つ（ブリ、白はた、タイ、ヒラメなどからおまかせ）、昆布じめ丼の素×3つ（タイ、スズキ、甘えび、白いか、ヒラメなどからおまかせ）

※水揚げの状況により組合せの種類が変わったり、同じ種類が2つ入る場合がありますのでご了承ください。

新鮮な日本海産鮮魚を秘伝のたれで漬けた漬け丼の素、昆布の旨味が絶妙に効いた昆布じめ丼の素が入ったセットです。ご堪能くださいませ。



【事業所名】高間商店

18-112 海鮮・魚介

2万 ポイント のどぐろ入り日本海の干物と 漬け丼&昆布じめ丼おまかせセット

冷凍

発送時期 通年

旬の魚の干物 4種類×10匹（のどぐろ2、白はた5、タイ1、エテカレイ2など）、漬け丼の素×1つ（ブリ、白はた、タイ、ヒラメなどからおまかせ）と昆布じめ丼の素×1つ（タイ、スズキ、甘えび、白いか、ヒラメなどからおまかせ）

※水揚げの状況により組合せと数が変わる場合がありますのでご了承ください。

話題ののどぐろの干物や秘伝のたれで漬けた漬け丼の素、昆布の旨味が絶妙に効いた昆布じめ丼の素が入ったセットです。ご家族でお楽しみください。



【事業所名】高間商店

18-113 《セット》お米・海鮮

限定60セット

2万 ポイント 【H30新米】コシヒカリと 日本海産干物セット

冷凍 (干物)

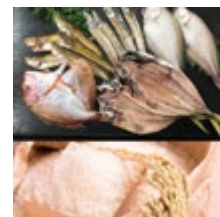
常温 (お米)

発送時期 10月上旬以降

新米コシヒカリ 5kg、旬の魚の干物 5種類×14匹前後（白はた5、タイ1、エテカレイ2、沖キス4、アジ2など）

※天候等により発送時期が変更する場合があります。
※お米と干物は別々に発送されます。

大山の麓、天然水で育てられたお米はとても美味しいです。新米でご飯を炊いていただき、日本海産の干物を一緒に食べていただく為のセットです。新米予約のみとさせていただきます。数量限定のコシヒカリになります。



【事業所名】高間商店

18-114 野菜・果物

2万 ポイント 【ブランド】大栄西瓜 2玉 (JA)

発送時期 6月中旬ごろ～7月中旬ごろまで 入金期限 6月中旬まで

秀2L×2玉入り 1箱

※天候等により発送時期が変更する場合があります。
※お申込み、ご入金はお早めに。

市場や消費者の皆さまからご好評をいただいている国内有数のブランド「大栄西瓜」は、「黒ぼく」と呼ばれる豊穡な大地で育てられた糖度の高い高品質の大栄西瓜です。



【事業所名】JA鳥取中央

18-115 野菜・果物

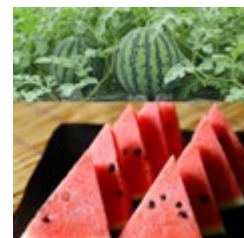
2万 ポイント プレミアムもぎたてスイカ 2玉 (高間商店)

発送時期 5月下旬ごろ～8月中旬ごろまで

秀2L 7kg×2玉

※天候等により発送時期が変更する場合があります。

スイカ直売所を約50年している職人が、ふるさと納税へのお礼として特別なスイカを1玉ずつ厳選してお届けいたします。もぎたてのツル付きで、甘さ、シャリ感、香り、旨みが全て揃った畑の芸術品です。



【事業所名】高間商店

18-116 野菜・果物

2万ポイント プレミアムもぎたてスイカと旬のメロンセット

発送時期 6月上旬ごろ～8月中旬ごろまで

極上大玉スイカ×1玉 (2L 7kg以上)、メロン×1玉

※メロンはベルル、タカミ、クレオパトラなど
※天候等により発送時期が変更する場合があります。

極上大玉スイカと旬の極上メロンの贅沢セットです。スイカとメロンのどちらもたっぷり堪能したい方にピッタリです。甘いものだけを厳選し、お届けいたします。



【事業所名】高間商店

18-117 野菜・果物

2万ポイント 小玉西瓜

発送時期 9月上旬ごろ～10月上旬ごろまで

秀L×5玉

※天候等により発送時期が変更する場合があります。
※お申込み、ご入金はお早めに。

秋に食べられる夏の味覚として人気です。お手頃サイズの小玉西瓜をご賞味ください。



【事業所名】JA鳥取中央

18-118 野菜・果物

2万ポイント 極上小玉スイカと旬のメロン2玉セット

発送時期 5月下旬ごろ～7月下旬ごろまで

小玉スイカ×1玉(2.5～3kg前後)、メロン×2玉(1.5～2kg前後)

※メロンはベルル、タカミ、クレオパトラなど
※天候等により発送時期が変更する場合があります。

極上小玉スイカと旬のメロンのセットです。おいしいスイカとメロンを両方も味わいたい方にオススメです。甘いものだけを厳選し、お届けいたします。



【事業所名】高間商店

18-119 野菜・果物

2万ポイント 小玉スイカとメロン季節の野菜セット

常温

発送時期 5月下旬ごろ～8月上旬ごろまで

小玉スイカ×1玉、メロン×1玉、野菜×6～7品目

※野菜の内容は変更になる場合があります。
※時期によりメロンの種類は変更になる場合があります。

※天候等により発送時期が変更する場合があります。

徹底した土づくりのこだわりと大山からもたらされるおいしいお水によって育てた野菜たちと、小玉スイカとメロンをセットにしました。こだわりの詰まった旬の野菜たちを是非ご賞味ください。

【事業所名】株式会社中原農園



18-120 野菜・果物

2万ポイント 種が少ない高級黒皮(深緑)スイカと旬のメロンセット

発送時期 6月上旬ごろ～8月中旬ごろまで

スイカ L (6kg以上) ×1玉、メロン×1玉

※メロンはベルル、タカミ、クレオパトラなど
※天候等により発送時期が変更する場合があります。

黒皮(深緑)スイカと旬の極上メロンの贅沢セットです。スイカとメロンのどちらもたっぷり堪能したい方にオススメです。甘いものだけを厳選し、お届けいたします。



【事業所名】高間商店

18-121 野菜・果物

2万ポイント 二十世紀梨 特選7.5kg (高間商店)

発送時期 8月下旬ごろ～9月末ごろまで

3L～5L 7.5kg (15～21玉前後)

※天候等により発送時期が変更する場合があります。

一玉一玉厳選し、とびきりの二十世紀梨をお届けします。シャリッとした心地よい歯ごたえと清涼感のある甘い果汁が人気です。



【事業所名】高間商店

18-122 野菜・果物

2万ポイント 二十世紀梨10kg (JA)

発送時期 8月下旬ごろ～9月中旬ごろまで 入金期限 8月中旬まで

赤秀10kg箱×1箱 (24～32玉)

※天候等により発送時期が変更する場合があります。
※発送期間が短いため、お申込み・ご入金はお早めに。

緑色が残る瑞々しさが特徴です。甘さの中にささやかな酸味、シャキシャキとした食感はやみつきになります。130年余り愛され続けた食感をご賞味ください。



【事業所名】JA鳥取中央 大栄梨果実部

18-123 野菜・果物

2万ポイント 二十世紀梨10kg (高間商店)

発送時期 8月下旬ごろ～9月末ごろまで

秀L～5L 10kg (20～36玉前後)

※天候等により発送時期が変更する場合があります。

みずみずしい果汁がたっぷり詰まった二十世紀梨をお届けします。



【事業所名】高間商店

18-124 野菜・果物

2万ポイント 新甘泉(しんかんせん) 5kg (JA)

発送時期 8月下旬ごろ～9月上旬ごろまで 入金期限 8月上旬まで

赤秀5kg箱×1箱 (10～16玉)

※玉数は年によってバラつきがあります。
※天候等により発送時期が変更する場合があります。
※発送期間が短いため、お申込み・ご入金はお早めに。

鳥取県園芸試験場で育成され、2008年に品種登録された赤梨です。ここ北栄町は新甘泉誕生の地です。糖度が13～14度と非常に高く、販売開始以来大好評です。梨の中でも究極の甘さを実感ください。



[事業所名] JA鳥取中央 大栄梨果実部

18-125 野菜・果物

2万ポイント 新甘泉(しんかんせん) 5kg前後 (高間商店)

発送時期 8月下旬ごろ～9月下旬ごろまで

5kg前後 (10～16玉前後)

※天候等により発送時期が変更する場合があります。

とにかく甘い梨がお好きな方にオススメなのがこの新甘泉。読んで字のごとく甘い果汁がたっぷりと詰まった極上の梨です。高糖度(13度前後)のものだけ厳選し、お届けいたします。



[事業所名] 高間商店

18-126 野菜・果物

2万ポイント 秋甘泉(あきかんせん) 5kg前後 (高間商店)

発送時期 9月中旬ごろ～9月下旬ごろまで 入金期限 8月下旬まで

5kg前後 (10～16玉前後)

※天候等により発送時期が変更する場合があります。
※発送期間が短いため、お申込み・ご入金はお早めに。

甘さの中に適度な酸味があり、果汁が多くシャリシャリ感のある梨です。厳選した逸品をお届けいたします。



[事業所名] 高間商店

18-127 野菜・果物

限定100セット

2万ポイント 王秋 10kg (JA)

発送時期 10月下旬ごろ～11月中旬ごろまで

赤秀10kg箱×1箱 (14～18玉)

※天候等により発送時期が変更する場合があります。
※発送期間が短いため、お申込み・ご入金はお早めに。

国の果樹試験場で育成され2003年に品種登録。ラグビーボール状の形状が特徴です。鳥取県は全国一の生産量を誇り王秋の適地です。晩秋なしでは珍しく水分が多く、また糖度も高く(12～13度)大玉です。ご賞味ください。



[事業所名] JA鳥取中央 大栄梨果実部

18-128 野菜・果物

2万ポイント 【品種はおまかせ】 二十世紀梨と旬の赤梨セット7.5kg

発送時期 8月下旬ごろ～9月末ごろまで

二十世紀梨と赤梨の混合 3L～5L 7.5kg以上(15～21玉前後)

※赤梨は1～2種類をおまかせでお送りします。
※時期により梨の組合せが異なります。大きなサイズの場合は玉数が少なくなることもありますが、必ず7.5kg以上お届けします。
※天候等により発送時期が変更する場合があります。

鳥取は二十世紀梨で有名ですが、甘くておいしい赤梨が栽培されています。二十世紀梨と旬の赤梨をどちらも楽しみたい方のために、このセットをご用意いたしました。



[事業所名] 高間商店

18-129 野菜・果物

2万ポイント 【品種はおまかせ】 旬の赤梨セット 7.5kg

発送時期 9月上旬ごろ～12月下旬ごろまで

赤梨の混合 7.5kg

※種類と玉数の組合せはおまかせでお送りします。
※時期により梨の組合せ、サイズ、玉数が異なります。
※天候等により発送時期が変更する場合があります。

赤梨好きな方のための赤梨だけの詰め合わせセットです。旬の赤梨をミックスさせていただきます。



[事業所名] 高間商店

18-130 野菜・果物

限定100セット

2万ポイント アムスメロン (JA)

発送時期 6月下旬ごろ～7月上旬ごろまで 入金期限 6月上旬まで

赤秀3～5玉 (5kg) ×1箱

※天候等により発送時期が変更する場合があります。
※発送期間が短いため、お申込み・ご入金はお早めに。

果肉はやわらかく甘くてジューシー！皮が薄く、その分果肉が厚く、食べ応え抜群です！！ほのかな夏の香りが楽しめます。



[事業所名] JA鳥取中央

18-131 野菜・果物

2万ポイント アムスメロン (北条砂丘観光メロン園)

発送時期 6月下旬ごろ～7月上旬ごろまで 入金期限 6月上旬まで

2L～4L、6.5kg以上×1箱 (4～6玉入り)

※天候等により発送時期が変更する場合があります。
※発送期間が短いため、お申込み・ご入金はお早めに。

日本海からの太陽の恵みをいっぱい浴びる砂丘地で四半世紀にわたり有機栽培、減農薬にこだわって元気で安全なメロン作りをしています。水はけの良い砂丘地は肉厚で柔らかい果肉を育み、甘さ抜群のメロンです。



[事業所名] 北条砂丘観光メロン園

18-132 野菜・果物

2万
ポイント 大栄ルピアレッド発送時期 10月上旬ごろ～
10月下旬ごろまで 入金期限 9月下旬まで

赤秀3L～2L (5～6玉)

※天候等により発送時期が変更する場合があります。
※発送期間が短いため、お申込み・ご入金
はお早めに。表面に細かい網目が綺麗に入るネット系メ
ロンです。果肉はとても糖度が高く、とて
もジューシーです。

【事業所名】JA鳥取中央

18-133 野菜・果物

限定200セット

2万
ポイント タカミメロン (前田メロン園)発送時期 6月下旬ごろ～
7月上旬ごろまで 入金期限 6月上旬まで

秀品 5.5～6.5kg前後 (3玉～5玉)

※天候等により発送時期が変更する場合があります。
※発送期間が短いため、お申込み・ご入金
はお早めに。広大な北条砂丘のほぼ中央で太陽光を存分
に浴び、減農薬有機栽培にこだわり、果肉
の厚い糖度の安定したメロンです。高貴で
上品な味を是非一度お楽しみください。

【事業所名】前田メロン園

18-134 野菜・果物

限定100セット

2万
ポイント タカミメロン (5kg以上)
(サンドヒル鳥取)発送時期 6月下旬ごろ～
7月上旬ごろまで 入金期限 6月上旬まで

5kg以上×1箱 (3～4玉入り)

※天候等により発送時期が変更する場合があります。
※発送期間が短いため、お申込み・ご入金はお早めに。さわやかで高貴な甘さが特徴のネットメロンです。
果実厚く果汁もたっぷりのメロンを栽培者が直接お
届けします。

【事業所名】サンドヒル鳥取

18-135 野菜・果物

限定100セット

2万
ポイント マスクメロン (アールス)発送時期 10月上旬ごろ～
10月中旬ごろまで 入金期限 9月中旬まで

2.7kg前後×1箱 (2～3玉入り) 化粧箱入り

※天候等により発送時期が変更する場合があります。
※発送期間が短いため、お申込み・ご入金
はお早めに。1本の苗から選りすぐりの1玉だけ大切に
育てます。外観はもちろנם上品な甘さと香
り、食感ほまさに一品です。この機会にぜ
ひお召し上がりください。サンドヒル鳥取
がお届けします。

【事業所名】サンドヒル鳥取

18-136 野菜・果物

2万
ポイント ペルルメロン (JA)発送時期 6月下旬ごろ～
7月中旬ごろまで 入金期限 6月上旬まで

赤秀5L×3玉 1箱

※天候等により発送時期が変更する場
合があります。
※発送期間が短いため、お申込み・ご入金
はお早めに。果肉が厚くボリュームたっぷり！上品な甘
さと豊かな香りを味わっていただけます。

【事業所名】JA鳥取中央

18-137 野菜・果物

限定50セット

2万
ポイント 幻の「優香メロン」2玉発送時期 6月下旬ごろ～
7月中旬ごろまで 入金期限 6月中旬まで

2kg前後×2玉 (化粧箱入り)

※天候等により発送時期が変更する場
合があります。
※発送期間が短いため、お申込み・ご入金
はお早めに。
※生ものであるため、再配達とならないよう不在期間をご記入く
ださい。「優香メロン」は栽培が難しいため、生産量が少
なく全国的にも出荷量が少ないため、幻のメロン
と呼ばれています。「優香」という名前のとおり、
香りと甘みが優れたメロンで、一度食べたらその
おいしさのとりことなり、他のメロンが食べられ
ないと何度もリピートしてしまうメロンです。

【事業所名】汐彩ファーム



18-138 野菜・果物

限定50セット

2万
ポイント ぶどうの詰合せ (種なし)発送時期 9月上旬ごろ～
9月中旬ごろまで 入金期限 8月中旬まで

2kg (ブラックオリンピア+1～3品種の詰合せ) ×1箱

※ブラックオリンピア以外の品種はおまかせでお送りします。
※天候等により発送時期が変更する場合があります。
※発送期間が短いため、お申込み・ご入金はお早めに。ブラックオリンピア (1房) の他に、シャインマスカット、
瀬戸ジャイアンツ、天晴 (あっぱれ)、紅環 (べにたまき)、
オリンピアの中より組み合わせ送ります。それぞれの食味、
香りをご堪能ください。何が届くか…まるで宝石箱の蓋を開
けたときのようなワクワクとした感動を味わえるかもしれま
せんね！お楽しみに！

【事業所名】山本農園

18-139 野菜・果物

限定100セット

2万
ポイント 巨峰 (栽培期間中農薬不使用)

冷蔵

発送時期 8月末ごろ～
9月上旬ごろまで 入金期限 8月上旬まで

1.5kg

※天候等により発送時期が変更する場
合があります。
※発送期間が短いため、お申込み・ご入金
はお早めに。平成3年度から農薬、化学肥料を使用せず
栽培しています。昔懐かしの甘みが詰まっ
たぶどうの味をお楽しみください。冷凍ぶ
どうもオススメな食べ方です。

【事業所名】有限会社浜根農園

18-140 野菜・果物 限定30セット

2万 ポイント マスカットベリー A (栽培期間中農薬不使用) 冷蔵

発送時期 9月中旬ごろ～9月下旬ごろまで 入金期限 8月下旬まで

1.5kg

※天候等により発送時期が変更する場合があります。 ※発送期間が短いため、お申込み・ご入金はお早めに。

平成3年度から農薬、化学肥料を使用せず栽培しています。小粒で昔懐かしの甘みが詰まったぶどうの味をお楽しみください。冷凍ぶどうもオススメな食べ方です。



【事業所名】 有限会社浜根農園

18-141 野菜・果物 限定100セット

2万 ポイント ブラックオリンピア (種なし) 常温

発送時期 8月中旬ごろ～9月中旬ごろまで

2kg (秀3～5房入り) ×1箱

※天候等により発送時期が変更する場合があります。 ジューシーで皮離れが良く、のど越しの良い大粒種無しぶどうです。味は甘味と酸味のバランス良く、濃厚でまろやかです。



【事業所名】 山本農園

18-142 野菜・果物 限定50セット

2万 ポイント シャインマスカット (種なし) 常温

発送時期 9月上旬ごろ～9月中旬ごろまで 入金期限 8月中旬まで

2kg (秀3～4房入り) ×1箱

※皮ごと食べれます。 ※天候等により発送時期が変更する場合があります。 ※発送期間が短いため、お申込み・ご入金はお早めに。

独特のマスカット香を有し、果皮ごと食べられ食味高尚で実に旨く、人気のあるぶどうです。



【事業所名】 山本農園

18-143 野菜・果物 限定50セット

2万 ポイント 瀬戸ジャイアンツ (種なし) (山本農園) 常温

発送時期 9月上旬ごろ～9月中旬ごろまで 入金期限 8月中旬まで

2kg (秀3～4房入り) ×1箱

※天候等により発送時期が変更する場合があります。 ※発送期間が短いため、お申込み・ご入金はお早めに。

皮も薄いので、丸ごと食べることができます。ジューシーで食味のいいぶどうです。



【事業所名】 山本農園

18-144 野菜・果物 限定20セット

2万 ポイント 瀬戸ジャイアンツ (種なし) (サンドヒル鳥取) 常温

発送時期 9月上旬ごろ～9月中旬ごろまで 入金期限 8月中旬まで

1.7kg前後×1箱 (4～5房入り) 化粧箱入り

※皮ごと食べられます。 ※天候等により発送時期が変更する場合があります。 ※発送期間が短いため、お申込み・ご入金はお早めに。

偏円筒形の果実にはビックリ。食味極めて良く果皮ごと食べれる。サンドヒル鳥取のサンサンぶどう園がお届けします。



【事業所名】 サンドヒル鳥取

18-145 野菜・果物 限定10セット

2万 ポイント 翠峰 (すいほう) (種なし) 常温

発送時期 9月中旬ごろ～9月下旬ごろまで 入金期限 8月下旬まで

1.7kg前後×1箱 (4～5房入り) 化粧箱入り

※皮ごと食べられます。 ※天候等により発送時期が変更する場合があります。 ※発送期間が短いため、お申込み・ご入金はお早めに。

大粒、種なし、色は黄緑色。わずかな酸味と甘さが絶妙。上品さを感じさせる高級品種のぶどうです。サンドヒル鳥取のサンサンぶどう園がお届けします。



【事業所名】 サンドヒル鳥取

18-146 野菜・果物

2万 ポイント 季節のりんご 5kg箱

発送時期 10月上旬ごろ～10月下旬ごろまで 入金期限 9月下旬まで

5kg箱 (10～13玉)

※2～3種類の中から1～2種類が入ります。 ※品種は選べません。(生産者のおまかせ) ※天候等により発送時期が変更する場合があります。

北に日本海、南に秀峰大山を仰ぐ、自然豊かな北栄町で愛情いっぱい育てたりんごです。その時期、旬を迎えたりんごをどうぞご賞味ください。



【事業所名】 阪本観光りんご園

18-147 野菜・果物 限定50セット

2万 ポイント キウイフルーツ

発送時期 11月上旬ごろ～2月中旬ごろまで

3kg (24～33玉入り) ×1箱

※天候等により発送時期が変更する場合があります。

ビタミンCの含有率が高く、中身はエメラルドグリーンに包まれ、甘さと酸味の絶妙なバランスが良いさわやかな味わいを堪能できます。



【事業所名】 山本農園

18-148 野菜・果物

2万
ポイント 西条柿 (JA)

発送時期 10月上旬ごろ～
10月下旬ごろまで 入金期限 10月上旬まで

24玉 (5kg) × 1箱

※天候等により発送時期が変更する場合があります。
※発送期間が短いため、お申込み・ご入金
はお早めに。

果肉はとても緻密で、固くなく、かと言っ
て柔らかいというほどでもなく、優しく口
の中で崩れる感じます。



【事業所名】JA鳥取中央

18-149 野菜・果物

2万
ポイント 富有柿 (JA)

発送時期 11月上旬ごろ～
11月下旬ごろまで 入金期限 11月上旬まで

16玉 (5kg) × 1箱

※天候等により発送時期が変更する場合があります。
※発送期間が短いため、お申込み・ご入金
はお早めに。

果肉は緻密でとろけるような柔らかさと甘
みがあり、果汁が多いのが特徴です。



【事業所名】JA鳥取中央

18-150 野菜・果物

限定20セット

2万
ポイント ラッキョウ (北条砂丘観光メロン園)

発送時期 5月中旬ごろ～
6月上旬ごろまで 入金期限 5月中旬まで

根付きM～Lサイズ、10kg×1箱

※天候等により発送時期が変更する場合があります。
※発送期間が短いため、お申込み・ご入金
はお早めに。

名探偵コナンに会える町北栄町は、白砂青
松の町、風力発電が9基建ち並ぶ温暖な砂
丘地で有機栽培、減農薬で安心、安全をモッ
トにラッキョウの栽培をしています。是
非、ご賞味ください。



【事業所名】北条砂丘観光メロン園

18-151 野菜・果物

2万
ポイント 中玉トマト (華小町)

発送時期 9月上旬ごろ～11月中旬ごろまで

1箱 (A250g×20袋入り)

※天候等により発送時期が変更する場合があります。

大山山麓の「黒ぼく」の大地で育ったトマ
トは、コクと旨味があり高糖度で甘みが強
く、酸味はやや少なめで青臭みがない為、
トマトが苦手な方にもおすすめです。また、
皮がやわらかく口の中に残らないため口当
たりも非常に良いと評判です。



【事業所名】JA鳥取中央

18-152 野菜・果物

2万
ポイント ねばりっこ (長いも) (JA)

発送時期 通年

秀4L×3本 (約5kg)

※新芋との切替時期 (10月～11月) に発送できない場合があります。
※天候等により発送時期が変更する場
合があります。

やわらかな砂地の中でのびのび成長する砂
丘ながいもは、栄養満点の高級食材。その
中でもねばりが強く甘みとコクがある新品
種「ねばりっこ」をお届けします。



【事業所名】JA鳥取中央

18-153 野菜・果物

2万
ポイント 根付きらっきょう (JA)

発送時期 5月下旬ごろ～
6月中旬ごろまで 入金期限 5月中旬まで

ラクダラッキョウ 秀M (5kg) × 1箱

※天候等により発送時期が変更する場合があります。

らっきょうは、古くから疲労回復、滋養強
壮などの効果があるとされ、成分のアリシ
ンには殺菌効果があるほか、血液の循環を
良くする効果があります。がん予防効果や
抗アレルギー効果が期待できるとの研究結
果もあり、優れた健康食品です。こちらは
根がついたままの新鮮ならっきょうです。



【事業所名】JA鳥取中央

18-154 野菜・果物

2万
ポイント 洗いらっきょう (JA)

発送時期 5月下旬ごろ～
6月中旬ごろまで 入金期限 5月中旬まで

ラクダラッキョウ 秀M (1kg×5袋) 1箱

※天候等により発送時期が変更する場合があります。

らっきょうは、古くから疲労回復、滋養強
壮などの効果があるとされ、成分のアリシ
ンには殺菌効果があるほか、血液の循環を
良くする効果があります。がん予防効果や
抗アレルギー効果が期待できるとの研究結
果もあり、優れた健康食品です。洗いらっ
きょうは、すぐにつけることができ、シャ
リシャリの歯ごたえのある食感や口の中
に広がる甘酸っぱい味覚をお楽しみいた
だけます。



【事業所名】JA鳥取中央

18-155 野菜・果物

2万
ポイント 浜防風 (はまぼうふう)
(栽培期間中農薬不使用)

チルド

発送時期 通年

350g (3本前後)

※レシビ付き
※鮮度を保つ為、砂付きで発送します。

砂丘地特産の浜防風。もともと自生してい
たが乱獲により、今では数少ない希少な
高級食材です。根を薄くスライスし、天
ぷらにして食べるのがオススメです。浜
防風の香りをお楽しみください。



【事業所名】有限会社浜根農園

18-156 《セット》果物・加工品

2万ポイント 王秋梨と有機栽培なた豆茶セット

発送時期 11月ごろ～12月ごろまで

王秋梨 5kg前後 (6～10玉前後)、
有機栽培なた豆茶 1袋 (10パック入り)

※天候等により発送時期が変更する場合があります。

香りがよく、甘くて人気の王秋梨から糖度が14度前後の極上の王秋梨を厳選してお届けいたします。是非ご堪能ください。まろやかで飲みやすい有機栽培なた豆茶もお楽しみください。



【事業所名】高間商店

18-157 《セット》果物・加工品

2万ポイント あたご梨と有機栽培なた豆茶のセット

発送時期 11月中旬ごろ～2月ごろまで

あたご梨×3～6玉前後 (5kg前後)、
有機栽培なた豆茶 10パック入り×1袋

※天候等により発送時期が変更する場合があります。

梨の中でも一番巨大なあたご梨。大きいだけでなく、香りがよく、果肉はシャキシャキで、口の中で甘さとマイルドな酸味のバランスが取れた果汁が溢れ出します！まろやかで飲みやすい有機栽培なた豆茶もお楽しみください。



【事業所名】高間商店

18-158 加工品・スイーツ

2万ポイント アイス12個 (収穫祭)

冷凍

発送時期 通年

アイス121ml×12個 (バニラ、ベリー&ベリー、いちご、紅茶、抹茶、二十世紀梨シャーベット各2個)

※発送期間中に仕様変更する場合がございます。

鳥取県産の素材のおいしさがふんだんに味わえるアイスクリームとシャーベット12個の詰め合わせです。



【事業所名】大山乳業農業協同組合

18-159 加工品・スイーツ

2万ポイント アイスクリーム8個とロールケーキと大福のセット

冷凍

発送時期 通年

アイス121ml×8個 (バニラ、ベリー&ベリー、いちご、抹茶各2個)、ロールケーキ (長さ約14cm)×1個、生クリーム大福×3個、抹茶クリーム大福×3個

※発送期間中に仕様変更する場合がございます。

鳥取県産の素材のおいしさがふんだんに味わえるアイスクリームと、ロールケーキと大福のセットです。



【事業所名】大山乳業農業協同組合

18-160 加工品・スイーツ

2万ポイント アイスクリームとギフトミルク&のむヨーグルト

冷凍

冷蔵

発送時期 通年

アイス121ml×8個 (バニラ、ベリー&ベリー、いちご、抹茶各2個)、牛乳900ml×1本、カフェ・オ・レ900ml×1本、のむヨーグルト750ml×2本

※発送期間中に仕様変更する場合がございます。

鳥取県産の素材のおいしさがふんだんに味わえるアイスクリームと、鳥取県産の品質の良い牛乳とカフェ・オ・レ、こだわりののむヨーグルトの詰め合わせです。



【事業所名】大山乳業農業協同組合

18-161 加工品・スイーツ

2万ポイント 大山乳製品セットと焼き菓子詰め合わせ

冷蔵

常温

発送時期 通年

生クリームヨーグルト75g×6個、大山高原牛乳180ml×2本、大山高原カフェオレ180ml×2本、大山バター150g×1個、大山パウム×1個、マドレーヌ×3個、みるくまんじゅう×5個

※発送期間中に仕様変更する場合がございます。

大山乳業の乳製品と焼き菓子のセットです。



【事業所名】大山乳業農業協同組合

18-162 加工品・スイーツ

2万ポイント 桃源郷百花蜂蜜 (国産)

発送時期 通年

600g×1本

※1歳未満のお子様には与えないでください。

無添加、完熟にこだわった、香りが高く純度100%の濃厚な蜂蜜をお届けします。毎日食べても飽きのこない自然の甘さで、食べやすくなっています。この機会にぜひご賞味ください。



【事業所名】井上 隆行

18-163 加工品・スイーツ

2万ポイント ナッツの蜂蜜漬け2個セット

発送時期 通年

ナッツの蜂蜜漬け 200g×2個

※1歳未満のお子様には与えないでください。

FOODEX JAPAN 2014 金賞受賞。毎日続けられる飽きないハチミツをコンセプトにしたブランド「MY HONEY」の一番人気商品。毎日の美容と健康に、人気モデルや芸能人も愛用するMY HONEYを試してみませんか？



【事業所名】株式会社 MY HONEY

18-164 加工品・スイーツ

2万 ポイント ナッツの蜂蜜漬け& アカシアハニーセット

発送時期 通年

ナッツの蜂蜜漬け 200g、アカシアハニー 200g

※1歳未満のお子様には与えないでください。

FOODEX JAPAN 2014 金賞受賞の「ナッツの蜂蜜漬け」と、「アカシアハニー」のセットをお送りいたします。毎日の美容と健康に、人気モデルや芸能人も愛用する MY HONEY を試してみませんか？



【事業所名】株式会社 MY HONEY

18-165 加工品・スイーツ

2万 ポイント ナッツの蜂蜜漬け& ハニーショコラセット

発送時期 通年

ナッツの蜂蜜漬け 200g、ハニーショコラ 200g

※1歳未満のお子様には与えないでください。

FOODEX JAPAN 2014 金賞受賞の「ナッツの蜂蜜漬け」と、砂糖・乳製品不使用で天然蜂蜜の甘さだけで作ったチョコレートベース「ハニーショコラ」をあわせた MY HONEY セットです。



【事業所名】株式会社 MY HONEY

18-166 加工品・スイーツ

2万 ポイント ナッツの蜂蜜漬け& エトワールセット

発送時期 通年

ナッツの蜂蜜漬け 200g、エトワール 200g

※1歳未満のお子様には与えないでください。

FOODEX JAPAN 2014 金賞受賞の「ナッツの蜂蜜漬け」と、ピスタチオ・ヘーゼルナッツ・松の実・パンキンシードを隠し味の黒こしょうがうまくまとめたほんの少しピリッとする「エトワール」の MY HONEY セットです。



【事業所名】株式会社 MY HONEY

18-167 加工品・スイーツ

2万 ポイント ナッツの蜂蜜漬け& ピーナッツハニーセット

発送時期 通年

ナッツの蜂蜜漬け 200g、ピーナッツハニー 200g

※1歳未満のお子様には与えないでください。

FOODEX JAPAN 2014 金賞受賞の「ナッツの蜂蜜漬け」と、砂糖・乳製品不使用でピーナッツと天然蜂蜜の甘さだけで作った「ピーナッツハニー」をあわせた MY HONEY セットです。



【事業所名】株式会社 MY HONEY

18-168 加工品・スイーツ

2万 ポイント ナッツの蜂蜜漬け& エルダーフラワーコーディアルセット

発送時期 通年

ナッツの蜂蜜漬け 200g、エルダーフラワーコーディアル 200ml

※1歳未満のお子様には与えないでください。

FOODEX JAPAN 2014 金賞受賞の「ナッツの蜂蜜漬け」と、蜂蜜とハーブが薫るハニーシロップ「エルダーフラワーコーディアル」のセット。エルダーフラワーコーディアルは、そのままシロップとして召し上がったいただくほか、ホッとしたい時はお湯割りや、スッキリしたい時は炭酸割りなどドリンクとしても。



【事業所名】株式会社 MY HONEY

18-169 加工品・スイーツ

2万 ポイント ナッツの蜂蜜漬け& マヌカハニーブレンドセット

発送時期 通年

ナッツの蜂蜜漬け 200g、マヌカハニーブレンド 200g

※1歳未満のお子様には与えないでください。

FOODEX JAPAN 2014 金賞受賞の「ナッツの蜂蜜漬け」と、高い殺菌効果から医療用に使用されることもある奇跡の蜂蜜「マヌカハニー」とハンガリー産アカシア蜂蜜を食べやすくブレンドした「マヌカハニーブレンド」を合わせたセットです。



【事業所名】株式会社 MY HONEY

18-170 加工品・スイーツ

2万 ポイント BOUDDICAハニージュエリー 冷蔵 又は 常温

発送時期 通年

カカオニブ・ヘーゼルナッツ・ジンジャー・フランボワーズ・ゆず・ピーナッツの6種類入ったアソートギフトボックス 41g (6枚)

※配送は外気温により、常温または冷蔵となります。

※1歳未満のお子様には与えないでください。

砂糖・乳製品・添加物・人工甘味料一切不使用。カラダに優しいチョコレートです。はちみつのみで、手作業で薫り高くキャラメリゼしたナッツ、カカオのサクッとした食感と薫りが特徴的なカカオニブ、国内から厳選した生姜とゆず、軽さと甘酸っぱさを共存させたフランボワーズです。



【事業所名】株式会社 MY HONEY

18-171 加工品・スイーツ

2万 ポイント 前田農園 The Wonder500 こだわり調味料セット

発送時期 通年

甘麹醬しお 140g、甘麹醬しょうゆ 140g、コチュジャン 100g、棒棒鶏 100g、特撰黒胡椒塩 35g、チリミックススパイス 35g、香味塩マイルド (お魚・野菜・鶏肉用) 60g、香味塩ワイルド (お肉用) 35g

※すべて手作りのため、ご注文後お時間をいただく場合がございます。

日本が世界に誇る地方産品「The Wonder500」に認定された「甘麹醬しお」を中心に、コチュジャンソースや棒棒鶏ソースなど、万能でとても便利に使っていただける美味しい調味料のセットです。



【事業所名】前田農園

18-172 加工品・スイーツ

2万ポイント スイカジャム・ブラックベリージャムセット

発送時期 通年

スイカジャム 120g入り×3個、ブラックベリージャム 150g入り×3個

身体の老化を抑制するというリコピンを含んでいる大栄特産の甘いスイカから作ったジャムと、化学農薬不使用、有機肥料で育てた北栄町産ブラックベリー 100%にグラニュー糖を加えただけの、濃厚で甘酸っぱい手作りジャムのセット。



【事業所名】 いいだファーム・フローリスト西園

18-173 加工品・スイーツ

限定20セット

2万ポイント スイカ糖・スイカジャム 大セット

発送時期 通年

スイカ糖 90g×4個、スイカジャム 120g×3個

スイカは身体の老化を抑制するというリコピンが含まれています。大栄特産の甘くて美味しいスイカの果汁だけをじっくり煮詰めてスイカ糖と、グラニュー糖、クエン酸、ペクチンを加え煮詰めたこだわりのジャムのセットです。



【事業所名】 フローリスト西園

18-174 加工品・スイーツ

2万ポイント あんぽ柿 (干し柿) 12個

冷蔵

発送時期 10月中旬ごろ～11月下旬ごろまで

あんぽ柿 12個 (個包装)

※天候等により発送時期が変更する場合があります。

糖度の高い西条柿を丁寧に手で皮をむき、添加物は一切使用せず作っています。あんぽ柿の外側の歯ごたえと、内側のとろ～りとした半熟の甘さをお楽しみください。



【事業所名】 田村農園

18-175 加工品・スイーツ

2万ポイント ころ柿 (干し柿) 12個

常温

発送時期 11月下旬ごろ～1月中旬ごろまで

ころ柿 12個 (個包装)

※天候等により発送時期が変更する場合があります。

あんぽ柿をさらに干し、やわらかく仕上げるために手もみを3～4回繰り返して作りました。果糖が表面を覆い、淡雪をかぶったような仕上がります。



【事業所名】 田村農園

18-176 加工品・スイーツ

限定100セット

2万ポイント あんぽ柿・ころ柿セット

冷蔵

発送時期 11月下旬ごろ～12月中旬ごろまで

あんぽ柿 6個 (個包装)、ころ柿 6個 (個包装)

※天候等により発送時期が変更する場合があります。

とろ～りあんぽ柿と、昔ながらのころ柿をセットにしました。期間限定品ですので、ぜひ一度お試しください。



【事業所名】 田村農園

18-177 お酒・ドリンク類

2万ポイント 梅津酒造の飲み比べセットK (日本酒720ml×3本)

発送時期 通年

富玲生酛 (フレイきもと) 仕込 山田錦 60% 720ml、うまいがな濃醇 720ml、特別純米阿波山田錦 720ml

江戸時代から明治の頃まで行われていた伝統的手法『生酛 (きもと)』で造られた『富玲生酛 (フレイきもと) 仕込』。北栄町産の特別栽培米の「玉栄」を使用した『うまいがな』。個性豊かな日本酒が楽しめる詰合せです。



【事業所名】 梅津酒造有限公司

18-178 お酒・ドリンク類

2万ポイント 梅津酒造の飲み比べセットL (焼酎720ml×3本)

発送時期 通年

砂丘長いも焼酎30度 720ml、砂丘長いも焼酎25度 720ml、砂丘育ち25度 720ml

北栄町産の砂丘長芋を原料に独自の方法で造られた焼酎 2種類。地元産の米と清酒粕で造った焼酎。



【事業所名】 梅津酒造有限公司

18-179 お酒・ドリンク類

限定30セット

2万ポイント 梅津酒造の飲み比べセットM (梅酒×2本)

発送時期 通年

梅の仁搾り「花天神」375ml、梅原酒「琴浦」500ml

「花天神」：日本酒に漬け込んだ梅果実を、粉砕しギュッと搾った。トロリとした深い味わい。アルコール度数 9～12度。

「琴浦」：大古酒米焼酎に漬け込んだ梅酒の原酒。深いコクと強い味わい。アルコール度数 20度。



【事業所名】 梅津酒造有限公司

18-180 お酒・ドリンク類

2万 ポイント 自然栽培米 山田錦 純米原酒 『百姓と蔵人』 720ml×2本セット

発送時期 通年

自然栽培山田錦 生酛造 純米原酒720ml×2種

肥料・農薬・堆肥を使用しないで栽培した山田錦を昔ながらの生酛造りで手間暇かけ仕込まれた純米原酒。醸造年によって違う味わい香り。よくある日本酒とは全く違う世界を味わってみてください。



【事業所名】株式会社エイチアグリ

18-181 お酒・ドリンク類

在庫なくなり次第終了

2万 ポイント ミディトマトジュース

発送時期 10月中旬以降

500ml×4本、300ml×2本

※賞味期限：H31年10月まで

甘さが特徴の北栄町産中玉トマト100%、食塩不使用で仕上げています。スッキリとしている中にも甘さが際立つ味わいです。平成26年度食のみやこ鳥取県「特産品コンクール優秀賞」受賞。



【事業所名】せと加エグループ

18-182 お酒・ドリンク類

限定50セット

2万 ポイント ブラックベリージュースセット

発送時期 通年

ブラックベリージュース(果肉入り) 500ml、ブラックベリージュース 500ml

化学農薬不使用、有機肥料で育てた北栄町産ブラックベリー100%にグラニュー糖を加えただけの甘酸っぱいジュース。果実の成分は、ビタミンB1、B2、B6、C、E、食物繊維、アントシアニンなど。水割、ミルク割、ソーダ割、焼酎割で。ヨーグルトやアイスにはそのままかけて。



【事業所名】いいだファーム

18-183 お花

限定50セット

2万 ポイント ナデシコ 20株セット

発送時期 9月下旬ごろ～10月下旬ごろまで

ピーチプリンセス 20株(3寸ロングポット)

※天候・発育具合等により発送時期が変更する場合があります。

10年に一度オランダで開催される国際園芸博覧会のコンテストで優秀品種に輝いた「ナデシコ ピーチプリンセス」の20株セットです。咲き始めの濃いピンクから淡いピンクに花色が変わる綺麗なナデシコです。



【事業所名】有限会社村岡オーガニック

18-184 お花

限定50セット

2万 ポイント オリジナルパンジー 20株セット

発送時期 10月下旬ごろ～12月中旬ごろまで

10.5cmポット×20個

※天候・発育具合等により発送時期が変更する場合があります。
※お送りする花の色には色幅があります。

パンジーの品種改良を開始して6年。弊社で品種改良を行ってきた、他にはないオリジナルのパンジー。パステル系の淡いブルー、大輪の花を目標に改良を行ってきました。秋から翌年5月くらいまで長く楽しんでいただけます。



【事業所名】有限会社村岡オーガニック

18-185 雑貨・日用品・その他

2万 ポイント MY HONEY REMEDY シャンプー

発送時期 通年

MY HONEY REMEDYオーガニックハニーケアシャンプー 250ml

※天然由来原料を使用しているため、色や匂いが多少変化する場合がありますが、ご使用には差し支えありません。

天然・非加熱の生はちみつを配合。もちもちの泡に包まれる保湿成分が、髪や地肌を包むように浸透していきます。香りもはちみつを連想させる高級感あり、贅沢なシャンプータイムを体験していただけます。はちみつ泡に包まれる感動体験をぜひ実感ください。



【事業所名】株式会社 MY HONEY

18-186 雑貨・日用品・その他

2万 ポイント MY HONEY REMEDY トリートメント

発送時期 通年

MY HONEY REMEDYオーガニックハニーケアトリートメント 190g

※天然由来原料を使用しているため、色や匂いが多少変化する場合がありますが、ご使用には差し支えありません。

天然の美容液で、非加熱のオーガニックのはちみつが持つ保湿成分が、髪の内側にしっかりと浸透していきます。指通りの良いさらさらで艶やかな髪に仕上げます。香りもはちみつを連想させる高級感あり、贅沢なバスタイムを体験していただけます。



【事業所名】株式会社 MY HONEY

18-187 雑貨・日用品・その他

2万 ポイント MY HONEY REMEDY トライアルキット14日セット

発送時期 通年

MY HONEY REMEDYトライアルキット(シャンプー&トリートメント)×14日分

※天然由来原料を使用しているため、色や匂いが多少変化する場合がありますが、ご使用には差し支えありません。

“もちもちのはちみつ泡で自分本来の髪と頭皮を手に入れる”をコンセプトにした天然・非加熱の生はちみつを20%以上配合したヘアケア商品のシャンプー&トリートメントのトライアルセットです。蜂蜜を連想させる高級感のある香り、贅沢なバスタイムを体験していただけます。



【事業所名】株式会社 MY HONEY

18-188 雑貨・日用品・その他 限定50セット

2万 ポイント 北栄町観光協会 オリジナルコナングッズセット

発送時期 5月上旬ごろ～10月下旬ごろまで

名探偵コナンオリジナルポロシャツ×1着 (カラー:ホホワイト・レッド・スカイブルー・ブラック、サイズ:S、M、L、LL)、名探偵コナンラバーコースター、名探偵コナンオリジナル扇子

※ポロシャツはカラー、サイズを選んで備考欄へご記入ください。 ※ラバーコースターのデザインは選択できません。 ※サイズやカラーによって、在庫がなくなる場合がございます。

「名探偵コナンに会えるまち北栄町」ならではのオリジナルデザインポロシャツと、北栄町観光案内所では買えない名探偵コナンオリジナルグッズのセットです。

【事業所名】北栄町観光協会



※画像はイメージです。 ©青山剛昌/小学館

18-189 雑貨・日用品・その他

2万 ポイント 鳥取限定コナングッズ詰合せ

発送時期 通年

フェイスタオル、マイクロファイバータオル、ブロックメモ、ポストカード、ランチトート、チケットファイル、小どんぶり

鳥取県内限定販売のコナン探偵社オリジナルグッズです。コナンの里ならではのアイテムをお楽しみください。

【事業所名】有限会社コナン・クリエイション



18-190 雑貨・日用品・その他 限定120セット

2万 ポイント 和紙あかり

発送時期 通年

北栄産クズの蔓を立体的に組み立てたフレーム (高さ35cm×幅17cm程度)に、鳥取の因州和紙を貼って、LED光源を取り付けた手作りのランプ

※大きさは目安です。すべて手作りのため、1個1個異なる場合があります。

※申し込みから発送までにお時間をいただきます。

自在にくねって北栄町の山野に繁茂したクズ蔓はユニークである。それを立体的に組み立てた骨組みに、1000年の歴史を持つ「因州和紙」を貼る。光源は12V、1.5WのLED。和紙の柔らかな光は「癒やし効果」のあることは、科学的にも説明されている。

【事業所名】創作和紙あかり 遊楽隣工房



18-191 雑貨・日用品・その他

2万 ポイント ふるさと墓地クリーン作戦B 4坪 (14㎡) 未満

実施時期 通年

墓地面積14㎡未満のお墓内の清掃、雑草取り、除草剤散布、墓石・灯籠の洗浄、献花等

※北栄町内にあるお墓に限ります。 ※4坪(14㎡)以上は4万ポイント[18-054]をご覧ください。

ふるさとのお墓を真心こめて大切にお守りいたします。墓石、灯籠の洗浄からお墓内の雑草取りや除草剤散布、献花、樹木の伐採などを賜ります。清掃前後のお墓の状況を写真でご報告いたします。

【事業所名】北栄町シルバー人材センター



1万 ポイント

Tottori Hokuei town Furusato Nouzei 2018

18-192 お肉類

1万 ポイント 鳥取和牛 希少部位ミニステーキ 冷凍

発送時期 通年

鳥取和牛 希少部位ミニステーキセット×2枚 (合計250g)

【祝！肉質日本一】鳥取和牛のさまざまな希少部位を詰め合せた、味の違いを感じられるセットです。近年注目されている和牛のザブトンやミスジ、シンタマ、ランプ、イチボなどの各部位は柔らかさや脂肪がそれぞれ異なり、その違いを楽しむことができます。お気に入り部位を見つけてください！



【事業所名】株式会社あかまる牛肉店

18-193 お肉類

1万 ポイント 鳥取和牛 特上すき焼き用ロース 冷凍

発送時期 通年

鳥取和牛すき焼き用ロース 200g

【祝！肉質日本一】上質な脂をもつ鳥取和牛。ロースは柔らかく、とろけるような舌触りです。鳥取和牛は脂質が良く、食べて胃もたれしない、後味がさっぱりとしているのが特徴です。平成29年の和牛オリンピックでは肉質の部門で日本一に輝きました。



【事業所名】株式会社あかまる牛肉店

18-194 お肉類

1万 ポイント 鳥取和牛 特上赤身すき焼き用 スライス

冷凍

発送時期 通年

鳥取和牛 すき焼き用 ウデまたはモモ300g

【祝！肉質日本一】上質な脂をもつ鳥取和牛。赤身の肩・モモ肉は多少歯ごたえのあるもののジューシーで、噛むほどに肉の旨味を感じることができます。鳥取和牛は平成29年の和牛オリンピックで肉質が評価され日本一に輝きました。



【事業所名】株式会社あかまる牛肉店

18-195 お肉類

1万 ポイント 鳥取和牛 焼肉用 特上赤身肉 (小)

冷凍

発送時期 通年

鳥取和牛 焼肉用 ウデまたはモモ250g

【祝！肉質日本一】上質な脂をもつ鳥取和牛。赤身の肩・モモ肉は多少歯ごたえのあるもののジューシーで、噛むほどに肉の旨味を感じることができます。鳥取和牛は平成29年の和牛オリンピックで肉質が評価され日本一に輝きました。



【事業所名】株式会社あかまる牛肉店

18-196 お肉類

1万 ポイント 鳥取和牛 カルビ焼肉用 (小)

冷凍

発送時期 通年

鳥取和牛 焼肉用 バラ、モモ 250g

【祝！肉質日本一】上質な脂をもつ鳥取和牛。カルビやモモ、ロースなど肉の旨みたっぷりの部位を詰め合わせてお届けします。鳥取和牛は平成29年の和牛オリンピックで肉質が評価され日本一に輝きました。



【事業所名】株式会社あかまる牛肉店

18-197 お肉類

1万 ポイント 鳥取和牛 切り落とし (小)

冷凍

発送時期 通年

鳥取和牛 切り落とし 800g

【祝！肉質日本一】牛丼、すき焼き、肉じゃがなどさまざまな料理に使っていただけます。鳥取和牛は、平成29年に宮城県で開かれた和牛オリンピックで、肉質が評価されて日本一に！その特徴である脂質の良さは、霜降りが入っていてもしつこくなく、口どけの良さやさっぱりとした後味の良さを感じていただけます。



【事業所名】株式会社あかまる牛肉店

18-198 お肉類

1万 ポイント 鳥取牛 もつ鍋セット

冷凍

発送時期 通年

ミックスホルモン300g、スープ800g、中華麺100g、にんにく、とうがらし

コラーゲンたっぷりのホルモンは女性にも嬉しいセットです！鳥取県産牛の新鮮なホルモンは新鮮なまま真空冷凍に。自家製の天然調味料のみを使用した味噌スープ、締めにはこだわりの生麺を詰め合わせました。下茹でなしで美味しく召し上がれるセットです。



【事業所名】株式会社あかまる牛肉店

18-199 お肉類

1万 ポイント 鳥取和牛・豚・鶏肉 焼肉セット 500g

冷凍

発送時期 通年

鳥取和牛・豚・鶏肉 焼肉セット 500g

【祝！肉質日本一】鳥取和牛、豚、鶏肉をまんべんなく詰め合わせた焼肉セットです。鳥取和牛は気高系といわれる伝統ある牛の血統を引き継いでいて、脂はオリーブオイルの主成分であるオレイン酸の含有量が高いとされています。



【事業所名】株式会社あかまる牛肉店

18-200 お肉類

1万 ポイント 大阿蘇ハムセット (2種)

冷蔵

入金期限 【18-200】 7月下旬まで
【18-201】 12月上旬まで

【18-200】 7月中旬ごろ～8月中旬ごろ発送
【18-201】 11月下旬ごろ～12月中旬ごろ発送

熟成ロースハム 400g、熟成ベーコン 250g

上質の素材を使用して、一週間以上じっくりと丁寧に熟成させる事で、豊かな風味と深い味わいを引き出した逸品です。桜チップでスモークしてあるため、いっそう薫り高く贈り物にも最適です。



【事業所名】大阿蘇ハム株式会社

18-202 お肉類

1万 ポイント 大阿蘇ハムセット (3種)

冷蔵

入金期限 【18-202】 7月下旬まで
【18-203】 12月上旬まで

【18-202】 7月中旬ごろ～8月中旬ごろ発送
【18-203】 11月下旬ごろ～12月中旬ごろ発送

ホワイトロースハム 400g、焼豚醤油味 300g、ペッパーポークソーセージ 250g

しっとりとした口当たりの香り高いロースハム、醤油仕立てでまろやかな和風焼豚、ピリッとしたペッパーがアクセントでサラダ・おつまみに最適なポークソーセージ、当社自慢の凍葉シリーズの選りすぐりの美味しさが楽しめるセットです。



【事業所名】大阿蘇ハム株式会社

18-204 お肉類
18-205

1万 ポイント 大阿蘇ハムセット (5種)

冷蔵

入金期限 [18-204] 7月下旬まで
[18-205] 12月上旬まで

【18-204】7月中旬ごろ～8月中旬ごろ発送
【18-205】11月下旬ごろ～12月中旬ごろ発送

肩ロースハム 270g、スモークドロースハム 320g、本みりん焼豚 250g、マウンテンブルスト 270g、ミートローフ 220g

スモークして肉本来の美味しさを引き立てたロースハムと肩ロースハム、醤油ベースのタレに本みりんを加え、まろやかに仕上げた焼豚、マイルドな味わいのマウンテンブルスト、香ばしく深い味わいのミートローフの5品を詰め合わせた大変にお得なセットです。



【事業所名】大阿蘇ハム株式会社

18-207 お肉類

1万 ポイント 鳥取和牛ローストビーフ

冷凍

発送時期 通年

鳥取和牛ローストビーフ 250g

【祝！肉質日本一】大人気！鳥取和牛ローストビーフは天然の調味料のみを使用。モモの赤身肉を使いながらも低温加熱をしてしっとりとした舌触りで柔らかく仕上げられています。ご家族など大勢で食卓を囲むときに活躍します。



【事業所名】株式会社あかまる牛肉店

18-209 お肉類

1万 ポイント イノシシ肉コンフィ

発送時期 通年

160g×2缶

コンフィとはフランスの調理方法で、食材の風味を活かしつつ保存性を上げる油等に浸して調理します。缶詰の製造工程上ゆっくりと火が入りますので、お肉が柔らかく食べやすくなっています。オイルが肉の旨味で美味しくなっていますのでパスタやサラダと絡めても美味しいです。ワインやビールにも合います。



【事業所名】鳥取いのしし屋

18-211 海鮮・魚介

1万 ポイント 鯛しゃぶセット

冷凍

発送時期 通年

鯛しゃぶ100g入り×3セット

※天候等により発送が遅れる場合があります。

日本海で獲れた活きのいい鯛を賢汁なしゃぶしゃぶ用切り身にしました。特別なときにご家族で味わってください。お刺身や鯛茶漬けとしても美味しく食べることができます。



【事業所名】高間商店

18-206 お肉類

1万 ポイント 鳥取和牛ビーフジャーキー

冷凍

発送時期 通年

鳥取和牛ビーフジャーキー 100g

まるでハムのように柔らかい鳥取和牛のジャーキーは、和牛ならではの脂を感じながらしっとり食べやすいものになっています。ティナーや贈り物などに最適な特別な時間を演出します。



【事業所名】株式会社あかまる牛肉店

18-208 お肉類

1万 ポイント 漬込みイノシシ肉

冷凍

発送時期 通年

300g×1袋

鳥取県中部で捕獲された猪を、厚生労働省の定めるガイドラインに沿った処理を施し、基準を満たす良質な猪肉のみを使用しています。猪肉は低カロリー・高タンパクであっさりとした肉質で、たくさん食べても胃もたれしにくいのが特徴です。鳥取県産の二十世紀梨や麴を使用しや特製タレで柔らかく食べやすくなっています。



【事業所名】鳥取いのしし屋

18-210 海鮮・魚介

限定100セット

1万 ポイント 刺身用白イカ 5杯

冷凍

発送時期 7月ごろ～10月ごろまで

冷凍白イカ (250g前後) ×5杯

※配送日の指定はできません。※天候等により発送時期が変更する場合があります。※配達の際にご連絡させていただく場合がございます。必ず日中連絡のつきやすい連絡先をご記入ください。

甘み旨み最高級、山陰の白イカ。活きた鮮度の良い白イカをそのまま冷凍し、発送いたします。1杯ずつ冷凍していますので、お好きなだけ解凍し、お刺身でお召し上がりください。加熱しても硬くなりくいいため、加熱調理もオススメです。天然の最高級な甘みと旨みをご堪能ください。

【事業所名】株式会社魚倉



18-212 海鮮・魚介

1万 ポイント 日本海産本マグロ漬け丼

冷凍

発送時期 6月上旬ごろ～7月まで

マグロ漬け丼100g入り×3セット

※天候等により発送が遅れる場合があります。

日本海で獲れた活きのいい本マグロを秘伝のしょうゆだれで漬けてみました。



【事業所名】高間商店

18-213 海鮮・魚介

1万
ポイント

日本海の昆布じめ丼おまかせセット

冷凍

発送時期 通年

昆布じめ丼の素×3つ（タイ、スズキ、甘えび、白いか、ヒラメなどからおまかせ）

※水揚げの状況により魚の組合せが変わったり、同じ種類が2つ入る場合がありますのでご了承ください。

新鮮な日本海産鮮魚を昆布だしでしめた極上海鮮じめ丼の素を3パックセットにしました。是非ご堪能くださいませ。



【事業所名】高間商店

18-214 海鮮・魚介

1万
ポイント

日本海の漬け丼おまかせセット

冷凍

発送時期 通年

漬け丼の素×3つ（ブリ、白はた、タイ、ヒラメなどからおまかせ）

※水揚げの状況により組合せの種類が変わったり、同じ種類が2つ入る場合がありますのでご了承ください。

新鮮な日本海産鮮魚を秘伝のたれで漬けた漬丼の素が3パック入ったセットです。ご自宅で極上の味をご堪能くださいませ。



【事業所名】高間商店

18-215 海鮮・魚介

1万
ポイント

日本海の干物と漬け丼セット

冷凍

発送時期 通年

旬の魚の干物 3種類×8匹（白はた5、エテカレイ2、たい1など）、漬け丼の素（ブリ、白はた、タイ、ヒラメなど数種類から1つ）

※水揚げの状況により組合せの種類が変わったり、同じ種類が2つ入る場合がありますのでご了承ください。

日本海産の干物と秘伝のたれで漬けた昆布じめ丼の素1パックのお楽しみセットです。是非、日本海の味をご堪能ください。



【事業所名】高間商店

18-216 海鮮・魚介

1万
ポイント

日本海の干物と昆布じめ丼セット

冷凍

発送時期 通年

旬の魚の干物 3種類×8匹（白はた5、タイ1、エテカレイ2など）、昆布じめ丼の素×1つ（タイ、スズキ、甘えび、白いか、ヒラメなどからおまかせ）

※水揚げの状況により組合せと数が変わる場合がありますのでご了承ください。

日本海産の干物と昆布の旨味が絶妙に効いた昆布じめ丼のお楽しみセットです。是非、日本海の味をご堪能ください。



【事業所名】高間商店

18-217 海鮮・魚介

1万
ポイント

日本海産ニシンの燻製

冷凍

発送時期 通年

スモークニシン100g前後×3パック

※天候等により発送が遅れる場合があります。

食べて、その美味しさに驚き！これが日本海産ニシンのハム、スモークニシン。獲れたてのニシンを丁寧に燻製仕上げた職人の逸品です。お酒に合います。スライスして召し上がってください。



【事業所名】高間商店

18-218 海鮮・魚介

1万
ポイント

日本海産特選手作り干物セット

冷凍

発送時期 通年

5種14匹前後（タイ1、エテカレイ2、沖キス4、アジ2、白はた5など）

※魚の水揚げ状況により、セット内容が異なる場合がございますのでご了承ください。

日本海の美味しい干物セットです。職人が絶妙に塩加減をした、食通もうなる干物！白い炊きたてご飯のお供にどうぞ。



【事業所名】高間商店

18-219 海鮮・魚介

1万
ポイント

日本海産鮮魚のスモークおまかせ3点セット

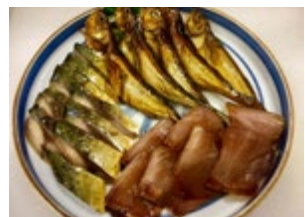
冷凍

発送時期 通年

ぶり、サバ、ニシン、白はたなどを燻製またはスモークしたものを3点

※水揚げの状況により組合せの種類が変わったり、同じ種類が入りますのでご了承ください。

日本海で獲れた活きの良い魚を丁寧にスモークしました。香りと凝縮された旨みをご堪能くださいませ。お酒のおつまみとしても楽しめる逸品です。



【事業所名】高間商店

18-220・18-221・18-222 お米

在庫なくなり次第終了

1万
ポイント

米農家 日置さん家のお米（コシヒカリ）

発送時期 通年

2.8kg×3袋

【18-220】 精米

【18-221】 玄米

【18-222】 無洗米

「家庭でいつも食べるおいしいお米」を農家が栽培から精米・袋詰めまですべて行っています。混ざりものなしの当農園で一番人気のコシヒカリ。精米・玄米・無洗米と選べます。放射能・残留農薬検査済。

【事業所名】株式会社エイチアグリ



18-223・18-224・18-225 お米 在庫なくなり次第終了

1万 米農家 日置さん家のお米 (ひとめぼれ)
ポイント

発送時期 通年

2.8kg×3袋

【18-223】 精米

【18-224】 玄米

【18-225】 無洗米

鳥取では昔から良質米として栽培されているお米です。弊社では、一番最初に収穫し提供できるお米で、口当たりが良くさっぱりとした感じで、コシヒカリよりも粘りが少なくいろいろな料理に合い人気です。

【事業所名】 株式会社エイチアグリ



18-226・18-227・18-228 お米 在庫なくなり次第終了

1万 米農家 日置さん家のお米 (きぬむすめ)
ポイント

発送時期 通年

2.8kg×3袋

【18-226】 精米

【18-227】 玄米

【18-228】 無洗米

日本穀物検定協会が発表した「米の食味ランキング」において、鳥取県産きぬむすめが最高の特Aを平成25年～28年と4年連続取得したことで話題。鳥取の代表するお米です。放射能・残留農薬検査済。

【事業所名】 株式会社エイチアグリ



18-229・18-230・18-231 お米 在庫なくなり次第終了

1万 米農家 日置さん家の木村式 自然栽培米 (きぬむすめ)
ポイント

発送時期 通年

5kg×1袋

【18-229】 精米

【18-230】 玄米

【18-231】 無洗米

肥料・農薬・堆肥などの有機物も使わないで栽培したお米です。自然の中で強く生き抜き育ったお米は、柔らかい甘味とつやでこれが本当のお米の姿だと感じさせてくれます。放射能・残留農薬検査にて「検出せず」。

【事業所名】 株式会社エイチアグリ



18-232・18-233・18-234 お米 在庫なくなり次第終了

1万 【H30年新米】 米農家 日置さん家のお米 (コシヒカリ)
ポイント

新米2.8kg×3袋 (H30年9月下旬ごろより発送開始)

【18-232】 精米

【18-233】 玄米

【18-234】 無洗米

「家庭でいつも食べるおいしいお米」を農家が栽培から精米・袋詰めまですべて行っています。混ぜりものなしの当農園で一番人気のコシヒカリ。精米・玄米・無洗米と選べます。放射能・残留農薬検査確認後出荷。

【事業所名】 株式会社エイチアグリ



18-235・18-236・18-237 お米 在庫なくなり次第終了

1万 【H30年新米】 米農家 日置さん家のお米 (ひとめぼれ)
ポイント

新米2.8kg×3袋 (H30年9月下旬ごろより発送開始)

【18-235】 精米

【18-236】 玄米

【18-237】 無洗米

鳥取では昔から良質米として栽培されているお米です。弊社では、一番最初に収穫し提供できるお米で、口当たりが良くさっぱりとした感じで、コシヒカリよりも粘りが少なくいろいろな料理に合い人気です。

【事業所名】 株式会社エイチアグリ



18-238・18-239・18-240 お米 在庫なくなり次第終了

1万 【H30年新米】 米農家 日置さん家のお米 (ミルクQueen)
ポイント

新米2.8kg×3袋 (H30年10月上旬ごろより発送開始)

【18-238】 精米

【18-239】 玄米

【18-240】 無洗米

コシヒカリよりも「もっちりもちで柔らかい」のが特徴。ミルクQueenがほしいというお客様の要望により栽培いたしました。数量は少ないですが、一度食べてみてください。

【事業所名】 株式会社エイチアグリ



18-241・18-242・18-243 お米 在庫なくなり次第終了

1万 【H30年新米】 米農家 日置さん家のお米 (きぬむすめ)
ポイント

新米2.8kg×3袋 (H30年10月下旬ごろより発送開始)

【18-241】 精米

【18-242】 玄米

【18-243】 無洗米

日本穀物検定協会が発表した「米の食味ランキング」において、鳥取県産きぬむすめが最高の特Aを平成25年～28年と4年連続取得したことで話題。鳥取の代表するお米です。放射能・残留農薬検査確認後出荷。

【事業所名】 株式会社エイチアグリ



18-244・18-245・18-246 お米 在庫なくなり次第終了

1万 【H30年新米】 米農家 日置さん家の 木村式自然栽培米 (きぬむすめ)
ポイント

新米5kg×1袋 (H30年10月下旬ごろより発送開始)

【18-244】 精米

【18-245】 玄米

【18-246】 無洗米

肥料・農薬・堆肥などの有機物も使わないで栽培したお米です。自然の中で強く生き抜き育ったお米は、柔らかい甘味とつやでこれが本当のお米の姿だと感じさせてくれます。放射能・残留農薬検査確認後出荷。

【事業所名】 株式会社エイチアグリ



18-247 《セット》お米、野菜

1万ポイント 新米3kgと季節の野菜セット

発送時期 9月下旬ごろ～12月下旬ごろまで

秋冬野菜8～10品目、新米3kg

※野菜の内容は変更になる場合があります。
※天候等により発送時期が変更する場合があります。

徹底した土づくりのこだわりと大山からもたらされるおいしいお水によって育てた野菜たちとお米をセットにしました。こだわりの詰まった旬の野菜たちを是非ご賞味ください。



【事業所名】株式会社中原農園

18-248 野菜・果物

1万ポイント 【ブランド】大栄西瓜 1玉

発送時期 6月中旬ごろ～7月中旬ごろまで 入金期限 6月中旬まで

秀特×1玉 (11kg以上)

※天候等により発送時期が変更する場合があります。
※お申込み・ご入金はお早めに。

市場や消費者の皆さまからご好評をいただいている国内有数のブランド「大栄西瓜」は、「黒ぼく」と呼ばれる豊穡な大地で育てられた糖度の高い高品質の大栄西瓜です。



【事業所名】J A 鳥取中央

18-249 野菜・果物

1万ポイント 種が少ない高級黒皮(深緑)スイカ

発送時期 6月上旬ごろ～8月下旬ごろまで

L 6kg以上×1玉

※天候等により発送時期が変更する場合があります。

食べやすいと評判の黒皮(深緑)スイカです。果肉がしっかりといて、抜群のシャリシャリ感です。種無しスイカとも呼ばれていますが、白い種があります。糖度が高いもの(12～14度)だけを厳選し、お届けいたします。



【事業所名】高間商店

18-250 野菜・果物

1万ポイント 極上小玉スイカ(高間商店)

発送時期 5月上旬ごろ～8月中旬ごろまで

2～3kg前後×1玉

※天候等により発送時期が変更する場合があります。

スイカの直売所を営んで約50年の高間商店が、職人の目利きで極上の小玉スイカを厳選しお届けいたします。糖度は13～14度で「蜜を食べているようだ」と、とても評判です。ぜひ一度食べてみてください！



【事業所名】高間商店

18-251 野菜・果物

1万ポイント プレミアムもぎたてスイカ 1玉(高間商店)

発送時期 5月下旬ごろ～8月中旬ごろまで

2L 7kg前後×1玉

※天候等により発送時期が変更する場合があります。

スイカ直売所を約50年している職人が、ふるさと納税へのお礼として特別なスイカを1玉ずつ厳選しお届けいたします。もぎたてのツル付きで、甘さ、シャリ感、香り、旨みが全て揃った畑の芸術品です。



【事業所名】高間商店

18-252 野菜・果物

1万ポイント 小玉スイカとメロン

発送時期 5月下旬ごろ～8月上旬ごろまで

小玉スイカ×1玉、メロン×1玉

※時期によりメロンの種類は変更になる場合があります。
※天候等により発送時期が変更する場合があります。

徹底した土づくりのこだわりの小玉スイカとメロンをセットにしました。



【事業所名】株式会社中原農園

18-253 野菜・果物

1万ポイント タカミメロン(サンドヒル鳥取)

発送時期 6月下旬ごろ～7月上旬ごろまで

2玉入り×1箱(2～2.5kg前後)

※天候等により発送時期が変更する場合があります。
※発送期間が短いため、お申込み・ご入金はお早めに。

さわやかで高貴な甘さが特徴のネットメロンです。果肉が厚く果汁もたっぷりのメロンを栽培者が直接お届けします。



【事業所名】サンドヒル鳥取

18-254 野菜・果物

1万ポイント 赤肉メロン「マルセイユ」

発送時期 6月下旬ごろ～7月上旬ごろまで 入金期限 6月上旬まで

合計5kg前後(3～4玉入)

※天候等により発送時期が変更する場合があります。
※発送期間が短いため、お申込み・ご入金はお早めに。
※生ものですので、再配達とならないよう不在期間をご記入ください。

人気の赤肉メロン「マルセイユ」。とことん有機栽培、減農薬にこだわったマルセイユメロン。独特の濃厚な甘みを味わってください。



【事業所名】汐彩ファーム

18-255 野菜・果物 限定100セット

1万 ポイント 幻の「優香メロン」 1玉

発送時期 6月下旬ごろ～7月中旬ごろまで 入金期限 6月中旬まで

2kg前後×1玉 (化粧箱入り)

※天候等により発送時期が変更する場合があります。
※発送期間が短いため、お申込み・ご入金はお早めに。
※生ものですので、再配達とならないよう不在期間をご記入ください。

「優香メロン」は栽培が難しいため、生産量が少なく全国的にも出荷量が少ないため、幻のメロンと呼ばれています。「優香」という名前のおり、香りと甘みが優れたメロンで、一度食べたらそのおいしさのとりことなり、他のメロンが食べられないと何度もリピートしてしまうメロンです。

【事業所名】 汐彩ファーム



18-256 野菜・果物

1万 ポイント 旬のメロンセット

発送時期 6月上旬ごろ～7月下旬ごろまで

メロン×1～2玉 (合計2.5kg～3kg前後)

※メロンはペルル、タカミ、クレオパトラなど
※天候等により発送時期が変更する場合があります。

旬のメロンから特に甘いものを厳選し、お届けいたします。昨シーズンは糖度が17～18度前後の格別に甘いメロンだけをお届けいたしました。一度ご賞味ください！超高級メロンに負けてません！

【事業所名】 高間商店



18-257 野菜・果物

1万 ポイント 二十世紀梨 特選3kg (高間商店)

発送時期 8月下旬ごろ～9月末ごろまで

3L～5L 3kg (6～8玉前後)

※天候等により発送時期が変更する場合があります。

一玉一玉厳選し、とびきりの二十世紀梨をお届けします。シャリッとした心地よい歯ごたえと清涼感のある甘い果汁が人気です。

【事業所名】 高間商店



18-258 野菜・果物

1万 ポイント 二十世紀梨5kg (JA)

発送時期 8月下旬ごろ～9月中旬ごろまで 入金期限 8月中旬まで

赤秀5kg箱×1箱 (12～16玉)

※天候等により発送時期が変更する場合があります。
※発送期間が短いため、お申込み・ご入金はお早めに。

緑色が残る瑞々しさが特徴です。甘さの中にさざやかな酸味、シャキシャキとした食感はやみつきになります。130年余り愛され続けた食感をご賞味ください。

【事業所名】 JA鳥取中央 大栗梨果実部



18-259 野菜・果物

1万 ポイント 二十世紀梨5kg (高間商店)

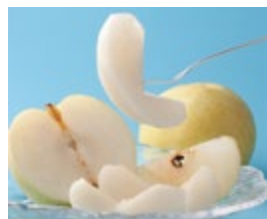
発送時期 8月下旬ごろ～9月末ごろまで

秀L～5L 5kg (10～18玉前後)

※天候等により発送時期が変更する場合があります。

みずみずしい果汁がたっぷりと詰まった二十世紀梨をお届けします。

【事業所名】 高間商店



18-260 野菜・果物

1万 ポイント 【品種はおまかせ】 二十世紀梨と旬の赤梨セット3kg

発送時期 8月下旬ごろ～9月末ごろまで

二十世紀梨と赤梨の混合 3L～5L 3kg以上(6～8玉前後)

※赤梨は1～2種類をおまかせでお送りします。
※時期により梨の組合せが異なります。大きなサイズの場合は玉数が少なくなることもありますが、必ず3kg以上お届けします。
※天候等により発送時期が変更する場合があります。

鳥取は二十世紀梨で有名ですが、甘くておいしい赤梨が栽培されています。二十世紀梨と旬の赤梨をどちらも楽しみたい方のために、このセットをご用意いたしました。

【事業所名】 高間商店



18-261 野菜・果物

1万 ポイント 新甘泉 (しんかんせん) 2.5kg前後 (高間商店)

発送時期 8月下旬ごろ～9月下旬ごろまで

2.5kg前後 (4～8玉前後)

※天候等により発送時期が変更する場合があります。

とにかく甘い梨がお好きな方にオススメなのがこの新甘泉。読んで字のごとく甘い果汁がたっぷりと詰まった極上の梨です。高糖度(13度前後)のものだけ厳選し、お届けいたします。

【事業所名】 高間商店



18-262 野菜・果物

1万 ポイント 秋甘泉 (あきかんせん) 2.5kg前後 (高間商店)

発送時期 9月中旬ごろ～9月下旬ごろまで

2.5kg前後 (4～8玉前後)

※天候等により発送時期が変更する場合があります。
※発送期間が短いため、お申込み・ご入金はお早めに。

甘さの中に適度な酸味があり、果汁が多くシャリシャリ感のある梨です。厳選した逸品をお届けいたします。

【事業所名】 高間商店



18-263 野菜・果物

1万 ポイント 王秋 5kg (JA)

発送時期 10月下旬ごろ～11月中旬ごろまで 入金期限 10月中旬まで

赤秀5kg箱×1箱 (7～9玉)

※天候等により発送時期が変更する場合があります。
※発送期間が短いため、お申込み・ご入金はお早めに。

国の果樹試験場で育成され2003年に品種登録。ラグビーボール状の形状が特徴です。鳥取県は全国一の生産量を誇り王秋の適地です。晩秋梨では珍しく水分が多く、また糖度も高く(12～13度)大玉です。ご賞味ください。

【事業所名】JA鳥取中央 大栄梨果実部



18-264 野菜・果物

1万 ポイント 無袋栽培王秋梨 3kg (高間商店)

発送時期 11月ごろ～12月ごろまで

王秋梨 3kg前後(3～5玉前後)

※天候等により発送時期が変更する場合があります。

甘さにこだわり、袋をかけずに栽培した王秋をお届けします。たっぷり日光を浴び香りがよく、甘くて人気の王秋梨から糖度が14度前後の極上の王秋梨を厳選してお届けいたします。是非ご堪能ください。

【事業所名】高間商店



18-265 野菜・果物

1万 ポイント あたご梨 2～3玉 (高間商店)

発送時期 11月中旬ごろ～2月ごろまで

あたご梨×2～3玉 (合計2kg前後)

※天候等により発送時期が変更する場合があります。

梨の中でも一番巨大なあたご梨。大きいだけでなく、香りがよく、果肉はシャキシャキで、口の中で甘さとマイルドな酸味のバランスが取れた果汁が溢れ出します!是非、極上の味覚をご体感ください!

【事業所名】高間商店



18-266 野菜・果物

1万 ポイント 【品種はおまかせ】旬の赤梨セット 3kg

発送時期 9月上旬ごろ～12月下旬ごろまで

赤梨の混合 3kg

※種類と玉数の組合せはおまかせでお送りします。
※時期により梨の組合せ、サイズ、玉数が異なります。
※天候等により発送時期が変更する場合があります。

赤梨好きな方のための赤梨だけの詰め合わせセットです。旬の赤梨をミックスさせていただきます。

【事業所名】高間商店



18-267 野菜・果物

1万 ポイント 季節のりんご 3.3kg箱

発送時期 10月上旬ごろ～10月下旬ごろまで

3.3kg箱 (8～10玉入り)

※2～3種類の中から1～2種類が入ります。
※品種は選べません。(生産者のおまかせ)
※天候等により発送時期が変更する場合があります。

北に日本海、南に秀峰大山を仰ぐ、自然豊かな北栄町で愛情いっぱい育てたりんごです。その時期、旬を迎えたりんごをどうぞご賞味ください。

【事業所名】阪本観光りんご園



18-268 野菜・果物

1万 ポイント ぶどうの詰合せ小箱 (種なし)

発送時期 8月下旬ごろ～9月中旬ごろまで 入金期限 8月上旬まで

小箱 (手提げ) ×1箱 2種類2房入り

※天候等により発送時期が変更する場合があります。
※品種の組合せは選べません。生産者におまかせください。

ブラックオリンピア、シャインマスカット、瀬戸ジャイアンツ、天晴(あつぱれ)、紅環(べにたまき)、オリンピア、甲斐乙女の中より組み合わせでお送りします。持ち味の違った2種類のぶどうを詰めますので、何が届くか楽しみにしてください!どの品種もジュシーで甘味良好です。

【事業所名】山本農園



18-269 野菜・果物

1万 ポイント デラウェア (種なし) (JA)

冷蔵

発送時期 7月上旬ごろ～7月中旬ごろまで 入金期限 6月中旬まで

赤秀2kg×1箱

※天候等により発送時期が変更する場合があります。
※発送期間が短いため、お申込み・ご入金はお早めに。

果実は小粒。香りは少ないものの強い甘みがあり、種も無いのであっという間に食べられます。

【事業所名】JA鳥取中央



18-270 野菜・果物

限定20セット

1万 ポイント デラウェア (種なし) (サンドヒル鳥取)

常温

発送時期 8月中旬ごろ～8月下旬ごろまで 入金期限 7月下旬まで

1.5kg前後×1箱 (12～15房入り)

※天候等により発送時期が変更する場合があります。
※発送期間が短いため、お申込み・ご入金はお早めに。

種なしで幅広く人気のあるぶどう。ツルツルと食べられて甘みも強く皮離れも良い。種無しぶどうを世に広めたヒーロー。サンドヒル鳥取のサンサンぶどう園がお届けします。

【事業所名】サンドヒル鳥取



18-271 野菜・果物 限定200セット

1万ポイント 巨峰(種なし)(JA)

冷蔵

発送時期 8月上旬ごろ～8月中旬ごろまで 入金期限 7月中旬まで

赤秀2kg×1箱(4～5房入り)

※天候等により発送時期が変更する場合があります。※発送期間が短いため、お申込み・ご入金はお早めに。

黒ブドウの定番品種。甘みと酸味のバランスが良く、歯触りの良い食感と芳醇な香りが特徴です。



【事業所名】JA鳥取中央

18-272 野菜・果物

1万ポイント ピオーネ(種なし)(JA)

冷蔵

発送時期 8月上旬ごろ～8月中旬ごろまで 入金期限 7月中旬まで

赤秀2kg×1箱(4～5房入り)

※天候等により発送時期が変更する場合があります。※発送期間が短いため、お申込み・ご入金はお早めに。

香りが強く日持ちがよく、大粒で種無しのブドウです。甘みが強く、それでいて爽やかな酸味が特徴です。



【事業所名】JA鳥取中央

18-273 野菜・果物 限定100セット

1万ポイント ブラックオリンピア小箱(種なし) 常温

発送時期 8月中旬ごろ～9月中旬ごろまで

小箱(手提げ)×1箱 2房入り

※天候等により発送時期が変更する場合があります。

ジューシーで皮離れが良く、のど越しの良い大粒種無しぶどうです。味は甘味と酸味のバランス良く、濃厚でまろやかです。



【事業所名】山本農園

18-274 野菜・果物 限定20セット

1万ポイント マスカットビオレ 常温

発送時期 9月中旬ごろ～9月下旬ごろまで 入金期限 8月下旬まで

1.5kg前後×1箱(4～5房入り)

※種あり ※天候等により発送時期が変更する場合があります。※発送期間が短いため、お申込み・ご入金はお早めに。

生産者が少なく、希少品種です。色は紫色。マスカットの香りがあり、ほど良い甘さが口いっぱいに広がります。ぜひ一度ご賞味いただきたいぶどうです。サンドヒル鳥取のサンサンぶどう園がお届けします。



【事業所名】サンドヒル鳥取

18-275 野菜・果物 限定25セット

1万ポイント 赤嶺(せきれい) 常温

発送時期 9月中旬ごろ～9月下旬ごろまで 入金期限 8月下旬まで

1.5kg前後×1箱(4～5房入り)

※種あり ※天候等により発送時期が変更する場合があります。※発送期間が短いため、お申込み・ご入金はお早めに。

甲斐路(かいじ)の早生品種。紅色系ぶどう。スッキリした甘みと上品な旨み人気。色もピンクで美しい。サンドヒル鳥取のサンサンぶどう園がお届けします。



【事業所名】サンドヒル鳥取

18-276 野菜・果物 限定25セット

1万ポイント ハニービーナス 常温

発送時期 8月下旬ごろ～9月上旬ごろまで 入金期限 8月上旬まで

1.5kg前後×1箱(4～5房入り)

※種あり ※天候等により発送時期が変更する場合があります。※発送期間が短いため、お申込み・ご入金はお早めに。

黄緑色ぶどう。糖度高く食味良好。果肉に弾力があり、ブリッとした歯ざわりも最高。爽やかで清涼感のあるぶどうです。サンドヒル鳥取のサンサンぶどう園がお届けします。



【事業所名】サンドヒル鳥取

18-277 野菜・果物 限定40セット

1万ポイント ロザリオビアンコ 常温

発送時期 9月中旬ごろ～9月下旬ごろまで 入金期限 8月下旬まで

1.5kg前後×1箱(3～4房入り)

※種あり、皮ごと食べられます ※天候等により発送時期が変更する場合があります。※発送期間が短いため、お申込み・ご入金はお早めに。

黄緑色のぶどう。粒が大きく色もきれい。皮が薄いので皮ごと食べることもできます。果汁が豊富でジューシー。上品な甘さが広がります。サンドヒル鳥取のサンサンぶどう園がお届けします。



【事業所名】サンドヒル鳥取

18-278 野菜・果物

1万ポイント 富有柿と王秋梨のセット

発送時期 11月ごろ

富有柿と王秋梨のセット 合計3kg

※量の組合せは生産者におまかせください ※天候等により発送時期が変更する場合があります。

甘みが濃く果肉にきめが細かく、ジューシーで食べやすい富有柿と、香りがよく甘くて人気の王秋梨をセットにしてお届けいたします。秋の味覚をご堪能ください。



【事業所名】高間商店

18-279 野菜・果物

1万 ポイント 富有柿 3kg (高間商店)

発送時期 11月ごろ

富有柿 3kg前後 (7～9玉前後)

※天候等により発送時期が変更する場合があります。

富有柿は甘みが濃く果肉のきめが細かく、ジュースで食べやすい甘柿です。食べごたえのある極上の大ぶりの柿を厳選しお届けいたします。



【事業所名】高間商店

18-280 野菜・果物

限定20セット

1万 ポイント 柚子 (種なし)

発送時期 11月上旬ごろ～11月中旬ごろまで 入金期限 10月中旬まで

2kg前後×1箱 (38～45玉入り)

※天候等により発送時期が変更する場合があります。
※発送期間が短いため、お申込み・ご入金はお早めに。
※枝にトゲがあるため、多少の傷があることをご了承ください。

品種は多田錦。小玉ながら果汁が多い。皮から果汁まで幅広く料理のアクセントに利用できます。疲労回復、血行促進、動脈硬化にも効果あり。サンドヒル鳥取のゆず園がお届けします。



【事業所名】サンドヒル鳥取

18-281 野菜・果物

限定20セット

1万 ポイント 蜜芋「紅はるか」の石焼き芋 (冷蔵)

発送時期 11月下旬ごろ～12月下旬ごろまで 入金期限 11月下旬まで

紅はるかの石焼き芋×8本 (真空パック入り) 計2kg前後

※1本1本手焼きしていますので発送まで時間がかかる場合があります。
※生ものですので、再配達とならないよう不在期間をご記入ください。

有機栽培と減農薬にこだわったさつまいも。蜜芋として有名な「紅はるか」を遠赤外線石でじっくり手作業で焼き上げ、真空パックでおいしさを閉じ込めました。ぜひおいしい紅はるかを味わってください。



【事業所名】汐彩ファーム

18-282 野菜・果物

限定50セット

1万 ポイント さつまいも食べ比べセット (常温)

発送時期 11月上旬ごろ～12月下旬ごろまで

「紅はるか」「安納芋」のセット (生芋) ×4kg

※サイズ、組合せは生産者におまかせください
※天候等により発送時期が変更する場合があります。

有機栽培、減農薬にこだわったさつまいも。蜜芋として有名な紅はるかは焼き芋でおいしく、王道の安納芋はスイーツの定番。おいしい紅はるかとお納芋を食べ比べてください。



【事業所名】汐彩ファーム

18-283 野菜・果物

1万 ポイント 紫エシャレット (栽培期間中農薬不使用) (冷蔵)

発送時期 4月～6月ごろまで

800g (根切り、洗いの状態で発送)

※レシピ付き
※天候等により発送時期が変更する場合があります。

皮の表面が紫色の希少なエシャレットです。生食では刻んで薬味やサラダに。炒め物にもどうぞ！らっきょう酢につけると、紫色した鮮やかな漬物ができます。



【事業所名】有限会社浜根農園

18-284 野菜・果物

1万 ポイント 生ラッキョウ

発送時期 5月下旬ごろ～7月上旬ごろまで 入金期限 6月下旬まで

ラクダラッキョウ2kg、玉ラッキョウ2kg

※天候等により発送時期が変更する場合があります。

2種類の生ラッキョウの詰め合わせです。ラクダラッキョウは粒が大きめで漬けるのはもちろん料理に使いやすい品種です。玉ラッキョウは漬けても歯触りの良さが感じられ、生産者が少なく希少価値のある品種です。



【事業所名】田中農園

18-285 野菜・果物

1万 ポイント 朝掘りらくだらっきょうと老舗のらっきょう酢セット

発送時期 5月中旬ごろ～6月下旬ごろまで

らくだらっきょう 2kg (抜きたての葉付き、根付き、砂付き)、らっきょう酢 1.5ℓ

※天候等により発送時期が変更する場合があります。

とにかく新鮮でシャキシャキのらっきょうを味わいたい方にオススメなのが、この掘りたて葉付き、根付き、砂付きのらくだらっきょうです。老舗のらっきょう酢とレシピをセットでお届けします。



【事業所名】高間商店

18-286 野菜・果物

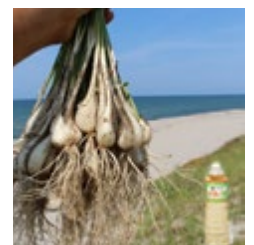
1万 ポイント 朝掘り玉らっきょうと老舗のらっきょう酢セット

発送時期 5月下旬ごろ～6月下旬ごろまで

玉らっきょう 2kg (抜きたての葉付き、根付き、砂付き)、らっきょう酢 1.5ℓ

※天候等により発送時期が変更する場合があります。

鳥取北条砂丘の玉らっきょうは、らくだらっきょうに比べて丸くて小ぶりで食べやすく、パリパリッと食感が良く、匂いが控えめで人気があります。生産量が少ない希少品種の玉らっきょうを新鮮なままお届けするために朝掘り後、葉付き、根付き、砂付きで発送いたします。是非、パリパリ食感の玉らっきょうをお楽しみください。



【事業所名】高間商店

18-287 野菜・果物 限定30セット

1万 ポイント 甘い「とうもろこし」セット (生) 常温

発送時期 6月中旬ごろ～6月下旬ごろまで 入金期限 5月下旬まで

とうもろこし (生) 大6～8本 合計3kg前後

※天候等により発送時期が変更する場合があります。
※発送期間が短いので、お申込み・ご入金はお早めに。
※生ものですので、再配達とならないよう不在期間をご記入ください。

大きき、甘み、自信をもってお届けします。砂丘の汐風と有機栽培、減農薬のこだわりでおいしいとうもろこしを作り上げました。大自然のおいしさがぎゅっと詰まったとうもろこしをお召し上がりください。



[事業所名] 汐彩ファーム

18-288 野菜・果物

1万 ポイント 厳選 ジャンボ落花生 (栽培期間中農薬不使用) 冷蔵

発送時期 9月上旬ごろ～9月末ごろまで

800g

※鮮度を保つため砂付きで発送します。
※天候等により発送時期が変更する場合があります。
※レシビ付き

栽培期間中、農薬を使わず栽培しています。珍しいはやどりのジャンボ落花生を塩ゆでにして食べるのがオススメです。未成熟な白くつるんとした実は、豆本来の甘みが出て食べ始めたら止まりません。



[事業所名] 有限会社浜根農園

18-289 野菜・果物 限定100セット

1万 ポイント にんじん芋 (さつまいも)

発送時期 10月中旬ごろ～11月ごろまで

5kg

※天候等により発送時期が変更する場合があります。
※発送期間が短いので、お申込み・ご入金はお早めに。
※レシビ付き

水はけのよい砂丘地は、さつまいも栽培に最適と言われています。ねっとり系さつまいものオレンジ色をしたにんじん芋は焼き芋に最適！クリームシチュー、天ぷら、イモごはんのほかに、甘み増し・彩りにもオススメです。



[事業所名] 有限会社浜根農園

18-290 野菜・果物

1万 ポイント 砂丘長芋3kg

発送時期 通年

砂丘長芋3kg前後 (2～4本前後)

日本海の海岸近くのミネラルを豊富に含んだ、鳥取県北栄町の砂丘で栽培され、その栄養分をたっぷりと吸収した栄養満点の長芋です。



[事業所名] 高間商店

18-291 野菜・果物

1万 ポイント ねばりっこ (長いも) (JA)

発送時期 通年

秀3L×2本 (約3kg)

※新芋との切替時期 (10月～11月) に発送できない場合があります。

やわらかな砂地の中でのびのび成長する砂丘ながいもは、栄養満点の高級食材。その中でもねばりが強く甘みとコクがある新品種「ねばりっこ」をお届けします。



[事業所名] JA鳥取中央

18-292 野菜・果物

1万 ポイント ねばりっこ (長いも) (高間商店)

発送時期 通年

ねばりっこ 3～4本

「ねばりっこ」は鳥取で生まれた長芋の新品種で、その最大の特徴は栄養価です。なんと通常の長芋の2倍あります！



[事業所名] 高間商店

18-293 加工品・スイーツ

1万 ポイント ラッキョウ漬け

発送時期 9月上旬以降

(ビン入り) 130g×2本、220g×1本、(袋入り) 220g×1袋

※天候等により発送時期が変更する場合があります。

実が詰まった完熟ラッキョウを収穫した翌日の新鮮なうちに漬け込んだらっきょう漬けです。塩漬けせずに漬け込み、ラッキョウ本来の白さや歯触りの良さを活かした仕上げです。パリッとした歯ごたえが楽しめます。



[事業所名] 田中農園

18-294 加工品・スイーツ

1万 ポイント しろ丸 冷蔵

発送時期 通年

長芋餅1箱 (1枚180g×6枚入り)

ミネラルたっぷりの鳥取県産砂丘長芋と国産米粉を使い、蒸しあげた新しい食感の加工品です。油で素揚げにしたり、フライパンで焼くだけで簡単に食べられます。岩塩、ポン酢、餃子のたれ等かけて、おつまみ、おやつに最適です！！さらに簡単に崩せるので、スープに入れて離乳食としても利用できます。



[事業所名] 堀本農園

18-295 加工品・スイーツ 限定20セット

1万 ポイント 名探偵コナン 手焼きせんべいの詰合せ

発送時期 通年

名探偵コナン手焼きせんべい 5枚入り×12袋、10枚入り×3袋を段ボールに詰合せ

コナンとキッドのマークの焼印がとってもGOODな鳥取限定当社オリジナルせんべい。昔ながらのみそ風味の手焼きせんべいを1枚1枚丁寧に焼き上げた秘伝の味をお楽しみください。



【事業所名】株式会社フレンズカンパニー

©青山剛昌/小学館

18-297 加工品・スイーツ 限定20セット

1万 ポイント スイカ糖・スイカジャム 小セット

発送時期 通年

スイカ糖 90g×1個、スイカジャム 120g×3個

スイカは身体の老化を抑制するというリコピンが含まれています。大栄特産の甘くて美味しいスイカの果汁だけをじっくり煮詰めたスイカ糖と、グラニュー糖、クエン酸、ペクチンを加え煮詰めたこだわりのジャムのセットです。



【事業所名】フローリスト西園

18-299 加工品・スイーツ

1万 ポイント 前田農園 ご飯のお友セット

発送時期 通年

ごぼう肉みそ 90g、食べる香味ラー油 90g、果菜XO醤 100g (各1個ずつ)

※すべて手作りのため、ご注文後お時間をいただく場合がございます。

ごぼう肉みそは前田農園産のごぼうと、老舗の八丁味噌など4種のブレンド味噌がおいしいご飯のお友です。さらに地元では定番の「食べる香味ラー油」と野菜とリンゴたっぷりの果菜XO醤をセットにしました。

【事業所名】前田農園



18-301 加工品・スイーツ

1万 ポイント 前田農園 ヨーグルトのためのブルーベリーソース3本セット

発送時期 通年

ブルーベリーソース 110g×3個

※すべて手作りのため、ご注文後お時間をいただく場合がございます。

ヨーグルトのためのブルーベリーソースは、2015年3月～5月にANA国際線のファーストクラスで提供された逸品です。鳥取県の大山で採れた甘いブルーベリーを使用したコクのあるヨーグルトソースです。



【事業所名】前田農園

18-296 加工品・スイーツ

1万 ポイント 落花生加工品セット

冷蔵

発送時期 通年

ピーナッツバター 90g×2、素焼きジャンボ落花生 40g×3袋

水はけの良い砂丘地で農薬・化学肥料を使用せず栽培し、手作業で1粒1粒丁寧に厳選したジャンボ落花生を使用しております。丹念にじっくりと焼き、自然の甘みが楽しめる素焼き落花生と落花生の甘味が凝縮されたピーナッツバターのセットです。



【事業所名】有限会社浜根農園

18-298 加工品・スイーツ

1万 ポイント ブラックベリージャム

発送時期 通年

ブラックベリージャム 150g入り×4個

化学農薬不使用、有機肥料で育てた北栄町産ブラックベリー100%にグラニュー糖を加えただけの甘酸っぱいジャム。果実の成分は、ビタミンB1、B2、B6、C、E、食物繊維、アントシアニンなど。トーストやクラッカーは勿論、ヨーグルトのソースにも。お肉にも合います。



【事業所名】いいだファーム

18-300 加工品・スイーツ

1万 ポイント 前田農園 山陰の珍味3種セット

発送時期 通年

ごぼう肉みそ 90g、ちりめんじゃこの辛み炒め香味ラー油風味 75g、鳥取らっきょう珍味XO醤 75g (各1個ずつ)

※すべて手作りのため、ご注文後お時間をいただく場合がございます。

前田農園産の砂丘ごぼうと老舗の八丁味噌など4種の厳選味噌をオリジナルにブレンドしたごぼう肉みそはご飯のお友として最適です。自家製のらっきょう珍味と山陰産ちりめんじゃこの珍味とともにお届けいたします。

【事業所名】前田農園



18-302 加工品・スイーツ

1万 ポイント 有機栽培なた豆茶

発送時期 通年

20パック入り×2袋、10パック入り×1袋

有機JAS認定を受けている農薬を使わず育てた赤なた豆だけを使っています。ほんのり甘い香りがして、まるやかで飲みやすい味わいのなた豆茶です。



【事業所名】高間商店

18-303 《セット》加工品・野菜

1万 ポイント 恵みそば+砂丘長芋セット

発送時期 通年

恵みそば3種（黒そば・白そば・茶そば）各種2人前×1セット、砂丘長芋 1kg前後

大山の恵みを受けたそばの実を石臼挽きし、一番粉、二番粉を大山から湧き出た伏流水で丁寧に練り上げたそばを砂丘長芋と一緒に堪能ください。上品な甘みと豊かな香り、食感、のど越しを味わえる逸品です。



【事業所名】高間商店

18-305 加工品・スイーツ

1万 ポイント アカシアハニー

発送時期 通年

アカシアハニー 200g

※1歳未満のお子様には与えないでください。

日本にわずか2%しか流通していない稀少なハンガリー産蜂蜜を秘伝の配合でミックス。「毎日続けられる、飽きない蜂蜜」を目指して、美味しい蜂蜜を開発しました。



【事業所名】株式会社 MY HONEY

18-307 加工品・スイーツ

1万 ポイント エトワール

発送時期 通年

エトワール 200g

※1歳未満のお子様には与えないでください。

ピスタチオ・ヘーゼルナッツ・松の実・パンブキンシードを隠し味の黒胡椒が上手くまとめた、ほんの少しピリッとする「エトワール」です。個性的で、食べ始めると止まらないスイーツです。



【事業所名】株式会社 MY HONEY

18-309 加工品・スイーツ

1万 ポイント エルダーフラワーコーディアル

発送時期 通年

エルダーフラワーコーディアル 200ml

※1歳未満のお子様には与えないでください。

蜂蜜とハーブが薫るハニーシロップ「エルダーフラワーコーディアル」です。そのままシロップとして召し上がっていただくほか、ホッとしたいときはお湯割りや、すっきりしたいときは炭酸割りなどドリンクとしてもお楽しみいただけます。



【事業所名】株式会社 MY HONEY

18-304 加工品・スイーツ

1万 ポイント ナッツの蜂蜜漬け

発送時期 通年

ナッツの蜂蜜漬け 200g

※1歳未満のお子様には与えないでください。

FOODEX JAPAN 2014 金賞受賞。そのまま食べるのも美味しいですが、朝食のヨーグルトやトーストやパンケーキに添えたり、ワインなどお酒のおつまみ、お料理や手作りスイーツなど、使い道はアイデア次第で無限に広がります。



【事業所名】株式会社 MY HONEY

18-306 加工品・スイーツ

1万 ポイント ハニーショコラ

発送時期 通年

ハニーショコラ 200g

※1歳未満のお子様には与えないでください。

砂糖・乳製品不使用で天然蜂蜜の甘さだけで作ったチョコレートペースト「ハニーショコラ」です。パンやクロワッサンに塗ったり、お湯やミルクに溶かしてホットチョコレート（ココア）にも最高です。



【事業所名】株式会社 MY HONEY

18-308 加工品・スイーツ

1万 ポイント ピーナッツハニー

発送時期 通年

ピーナッツハニー 200g

※1歳未満のお子様には与えないでください。

砂糖・乳製品不使用でピーナッツと天然蜂蜜の甘さだけで作った「ピーナッツハニー」です。蜂蜜の甘味とピーナッツの香ばしさがふわっと広がるピーナッツペーストは、忙しい朝、トーストに乗せて食べたり、クッキーにはさんでみたり。優しい甘さと香ばしさは、お料理にもマッチします。



【事業所名】株式会社 MY HONEY

18-310 加工品・スイーツ

1万 ポイント ROAST STAR(素焼きミックスナッツ)

発送時期 通年

素焼きミックスナッツ 250g

油・塩を一切使わない完全無添加ローストのナッツセットです。健康・美容に効果があり、ナッツの味そのものをストレートに楽しむことができます。サラダなどへのトッピングやケーキやお料理へのご使用にも向いています。ローストスターには、ピスタチオやブラジルナッツが入っています。



【事業所名】株式会社 MY HONEY

18-311 加工品・スイーツ

1万 ポイント MIRACLE NIGHT SALT (有塩ミックスナッツ)

発送時期 通年

有塩ミックスナッツ 250g

カリッと食感よくローストされ、塩味のナッツがバランス良くブレンドされた「ミラクルナイトソルト」。体内の塩分をデトックスしてくれるカリウムが豊富に含まれ、奇跡の塩と言われる沖縄の「ぬちまーす」を使用しています。塩分や高血圧などが気になる方へ特にオススメな有塩ナッツです。



【事業所名】株式会社 MY HONEY

18-312 加工品・スイーツ

1万 ポイント ナッツの蜂蜜漬け& THE SPOONセット

冷蔵 又は 常温

発送時期 通年

ナッツの蜂蜜漬け 200g、THE SPOON 30g (各1個ずつ)

※1歳未満のお子様には与えないでください。
※配送は外気温により、常温または冷蔵となります。

ハチミツ100%使用☆「ザ Spoon」とナッツの蜂蜜漬けのセット。チョコレートは蜂蜜とカカオだけの砂糖・乳製品・化学物質無添加食品。MY HONEY オリジナルスプーンにチョコレートが付いたもので、温かいミルクに溶かしてホットチョコレートに…。とろけたチョコスプーンをそのままかじっても、とっても美味しいです♪



【事業所名】株式会社 MY HONEY

18-313 加工品・スイーツ

1万 ポイント THE SPOON 3本セット 冷蔵 又は 常温

発送時期 通年

THE SPOON 30g×3本

※1歳未満のお子様には与えないでください。
※配送は外気温により、常温または冷蔵となります。

ハチミツ100%使用☆「ザ Spoon」の3本セット。チョコレートは蜂蜜とカカオだけの砂糖・乳製品・化学物質無添加食品。MY HONEY オリジナルスプーンにチョコレートが付いたもので、温かいミルクに溶かしてホットチョコレートに…。とろけたチョコスプーンをそのままかじっても、とっても美味しいです♪



【事業所名】株式会社 MY HONEY

18-314 加工品・スイーツ

1万 ポイント あんぽ柿 (干し柿) 3パック 冷蔵

発送時期 10月中旬ごろ～11月下旬ごろまで

あんぽ柿 3個入り×3パック

※天候等により発送時期が変更する場合があります。

糖度の高い西条柿を丁寧に手で皮をむき、添加物は一切使用せず作っています。あんぽ柿の外側の歯ごたえと、内側のとろ～りとした半熟の甘さをお楽しみください。



【事業所名】田村農園

18-315 加工品・スイーツ

1万 ポイント ころ柿 (干し柿) 3パック 常温

発送時期 11月下旬ごろ～1月中旬ごろまで

ころ柿 3個入り×3パック

※天候等により発送時期が変更する場合があります。

あんぽ柿をさらに干し、やわらかく仕上げるために手もみを3～4回繰り返して作りました。果糖が表面を覆い、淡雪をかぶったような仕上がりです。



【事業所名】田村農園

18-316 加工品・スイーツ

1万 ポイント アイスクリーム8個 (大山みるく畑) 冷凍

発送時期 通年

121ml×8個 (バニラ、ベリー&ベリー、いちご、抹茶各2個)

※発送期間中に仕様変更する場合がございます。

鳥取県産の素材のおいしさがふんだんに味わえるアイスクリーム8個の詰め合わせです。



【事業所名】大山乳業農業協同組合

18-317 加工品・スイーツ

1万 ポイント ギフトミルク&のむヨーグルトセット 冷蔵

発送時期 通年

牛乳900ml×1本、カフェ・オ・レ750ml×1本、のむヨーグルト750ml×2本

※発送期間中に仕様変更する場合がございます。

鳥取県内産の品質の良い牛乳とカフェ・オ・レ、こだわりののむヨーグルトの詰め合わせです。



【事業所名】大山乳業農業協同組合

18-318 加工品・スイーツ

1万 ポイント 大福とロールケーキの詰め合わせ 冷凍

発送時期 通年

生クリーム大福×3個、抹茶クリーム大福×3個、ロールケーキ×1個

※発送期間中に仕様変更する場合がございます。

しっとり食感のスポンジでミルク風味のホイップクリームを巻いたロールケーキと生クリーム、抹茶クリーム大福の詰め合わせです。



【事業所名】大山乳業農業協同組合

18-319 加工品・スイーツ

1万 ポイント 大山乳製品セット

冷蔵

発送時期 通年

生クリームヨーグルト75g×6個、大山高原牛乳180ml×2本、大山高原カフェオレ180ml×2本、大山バター 150g×1個

※発送期間中に仕様変更する場合がございます。

牛乳、カフェオレ、ヨーグルト、バターの詰め合わせです。



【事業所名】大山乳業農業協同組合

18-320 お酒・ドリンク類

1万 ポイント 梅津酒造の飲み比べセットN (日本酒720ml×2本)

発送時期 通年

富玲生酏(フレーきもと)仕込山田錦60% 720ml、富玲生酏仕込玉栄80% 720ml

北栄町産の酒米で造った日本酒セット。江戸時代から明治の頃まで行われていた伝統的手法『生酏』で作られた『富玲(フレー)生酏仕込』。



【事業所名】梅津酒造有限公司

18-321 お酒・ドリンク類

1万 ポイント 梅津酒造の飲み比べセットO (焼酎720ml×2本)

発送時期 通年

砂丘長いも焼酎25度 720ml、砂丘育ち25度 720ml

地元北栄町産の砂丘長芋を原料に独自の方法で造られた焼酎。地元の米と清酒粕で造った焼酎。



【事業所名】梅津酒造有限公司

18-322 お花

限定50セット

1万 ポイント ナデシコ 10株セット

発送時期 9月下旬ごろ～10月下旬ごろまで

ピーチプリンセス 10株(3寸ロングポット)

※天候・発育具合により発送時期を変更する場合がございます。

10年に一度オランダで開催される国際園芸博覧会のコンテストで優秀品種に輝いた「ナデシコ ピーチプリンセス」の10株セットです。咲き始めの濃いピンクから淡いピンクに花色が変わる綺麗なナデシコです。



【事業所名】有限会社村岡オーガニック

18-323 お花

限定50セット

1万 ポイント オリジナルパンジー 10株セット

発送時期 10月下旬ごろ～12月中旬ごろまで

10.5cmポット×10個

※天候・発育具合により発送時期を変更する場合がございます。

※お送りする花の色には色幅があります。

パンジーの品種改良を開始して6年。弊社で品種改良を行ってできた、他にはないオリジナルのパンジー。パステル系の淡いブルー、大輪の花を目標に改良を行ってきました。秋から翌年5月くらいまで長く楽しんでいただけます。



【事業所名】有限会社村岡オーガニック

18-324 雑貨・日用品・その他

1万 ポイント MY HONEY REMEDY トライアルキット7日セット

発送時期 通年

MY HONEY REMEDY トライアルキット(シャンプー&トリートメント)×7日分

※天然由来原料を使用しているため、色や匂いが多少変化する場合がありますが、ご使用には差し支えありません。

“ももちはちみつ泡で自分本来の髪と頭皮を手に入れる”をコンセプトにした天然・非加熱の生はちみつを20%以上配合したヘアケア商品のシャンプー&トリートメントのトライアルセットです。蜂蜜を連想させる高級感のある香り、贅沢なバスタイムを体験していただけます。



【事業所名】株式会社 MY HONEY

18-325 雑貨・日用品・その他

限定50セット

1万 ポイント 北栄町観光協会 オリジナルコナンポロシャツ

発送時期 5月下旬ごろ～10月下旬ごろまで

名探偵コナンオリジナルポロシャツ×1着(カラー:ホワイト・レッド・スカイブルー・ブラック、サイズ:S、M、L、LL)

※ポロシャツはカラー、サイズを選んで備考欄へご記入ください。
※サイズやカラーによって在庫がなくなる場合がございます。

「名探偵コナンに会えるまち北栄町」ならではのオリジナルデザインポロシャツです。



【事業所名】北栄町観光協会

※画像はイメージです。 ©青山剛昌/小学館

ご注意ください!

- 特産品の中には発送時期が限られている品がありますのでご確認ください。
- 特産品のお届け回数に制限はありません。
- 特産品のお届けには、1ヶ月程度お時間をいただく場合があります。
- 発送時の連絡は対応できません。
- 配達日の指定はできませんが、配達時間の指定は可能です。
- 長期不在等で、特産品を受け取れない日がある場合は事前にお知らせください。再配達は致しかねます。
- 特産品の中には、予告なく仕様・内容が変更になる場合があります。
- 特産品は各企業から直接お送りしますので、寄附者様のご住所、お名前、電話番号、メールアドレスを企業に提供する必要があります。ご了承くださいますようお願いいたします。
- 寄附証明書の発送は事務処理上、寄附金の払込み(又はカード利用日)から1~2ヶ月かかることがあります。

お米のご案内 [株式会社エイチアグリ]

精米 について

弊社(株式会社エイチアグリ)の精米につきましては、お米の栄養が一番詰まっている「うまみ層」を少し残す精米を行っており、通常の上白米とは違い少し黄色味を帯びているのが特徴です。通常のお米とは、香り等の違いを感じられる方もいらっしゃるかもしれませんが、あらかじめご了承ください。

無洗米 について

水を使わない無洗米加工機を使い、製造を行っておりますので、付着しているお米の粉やデンプン質にて水が白濁する場合がございますが、炊飯には影響ありません。お米をとぐ必要はありませんが、どうしても気になります方は、1~2回軽くすすいでから炊飯してください。

※無洗米は、研ぎ洗いがなくても炊けるお米ですが、水が白濁しないお米ではございませんのでご了承ください。



北栄町長 様

ふるさと北栄寄附条例に基づく寄附をしたいので、次のとおり申し込みます。

1. 寄附者情報 ※住所欄には、必ず住民税が課税されている住所をご記入ください。

住 所	〒		
ふりがな		氏名の公表	<input type="checkbox"/> 公表を希望する
氏 名		D M 送 付	<input type="checkbox"/> 送付してもよい
電 話 番 号	※特産品の配送等で連絡する場合があります。必ず、日中に連絡の取れる連絡先をご記入ください。		
メールアドレス			

2. 寄附金額と寄附の使い道(金額をご記入の上、希望する使い道に☑をお願いします。)

寄附金額 : _____ 円

- | | |
|--|--|
| <input type="checkbox"/> 観光振興に関する事業 | <input type="checkbox"/> 自然エネルギーの活用、環境の保全に関する事業 |
| <input type="checkbox"/> まんがを活用したまちづくりに関する事業 | <input type="checkbox"/> 未来を担う子どもの教育、健全育成に関する事業 |
| <input type="checkbox"/> 農業の振興に関する事業 | <input type="checkbox"/> その他(文化振興や健康福祉、災害復興に関する事業など) |

※寄附金の一部は、ふるさと納税事業の必要経費として使用いたします。

**この申込書は見本です
お使いいただけません**

3. お支払方法(該当するものに☑をお願いします)

- | | |
|---|--|
| <input type="checkbox"/> 郵便払込(手数料無料) | <input type="checkbox"/> 現金納付(現金書留の送料は寄附者負担。役場窓口でも納付できます。) |
| <input type="checkbox"/> 銀行振込(手数料は寄附者負担。下記口座へお振込みください。) | |

☆銀行振込先:鳥取銀行大栄支店 普通 0013758 北栄町会計管理者(ホクエイチョウカイケイカンリシャ)

4. 寄附金税額控除特例申請書(ワンストップ特例申請書)の要望

- 要望する(対象となるのは確定申告をする必要がなく、1年間(1月~12月)のふるさと納税先が5団体以内の方です。)

性別	男・女	生年月日	明治・大正・昭和・平成	年	月	日
----	-----	------	-------------	---	---	---

5. 特産品の希望(1万円以上の寄附を頂いた方へ、北栄町の特産品をプレゼントします。)

- 特産品を希望しない
- 特産品を希望する ⇒ 保有ポイントは? _____ 万ポイント

**1万円
⇕
1万ポイント**

特産品番号	特産品番号	特産品番号	特産品番号	特産品番号	特産品番号	特産品番号	合計
万ポイント	万ポイント	万ポイント	万ポイント	万ポイント	万ポイント	万ポイント	万ポイント

※必ず選んだ特産品の合計ポイントが、保有ポイント以内になっているか確認してください。

備考欄 (配送に関するご希望、その他ご意見等がありましたらお書き添えください)

お支払方法

●郵便払込の場合 (振込手数料はかかりません)

下記の振替用紙をご利用いただき、お近くのゆうちょ銀行または郵便局でお振込みください。
あわせて左ページ(P.50)の「寄附申込書」の提出をFAXまたは郵送でお願いします。

●銀行振込の場合 (振込手数料は寄附者様にご負担いただきます)

下記口座にお振込みください。
あわせて左ページ(P.50)の「寄附申込書」の提出をFAXまたは郵送でお願いします。

鳥取銀行大栄支店 普通 0013758
北栄町会計管理者 (ホクエイチョウカイケイカンリシャ)

●クレジットカードの場合

詳しくは町ホームページをご覧ください。  <http://www.e-hokuei.net/1584.htm>

※クレジットカードでのお支払をご希望の方は、インターネットのお申込フォームからお手続きいただく必要があります。


●現金納付の場合

お手数ですが、北栄町役場総務課へお越しく下さい。
また、現金書留をご利用の場合は、裏面の担当宛てにお送りください。
(送料は寄附者様にご負担頂きます。)

あわせて左ページの申込書をFAXまたは郵送してください。

北栄町ふるさと納税用郵便振替用紙

→ここから切り取ってお出しく下さい。

07	広島	払込取扱票 	払込料金 加入者負担
口座記号番号		金額	千 百 十 万 千 百 十 円
0 1 3 0 0 - 2		9 6 1 0 3 4	
加入者名	北栄町会計管理者		備考
ご依頼人	ふるさと納税として 住所(〒)		切り取らないでお出しく下さい。
	電話番号		
	氏名	日附印	
		様	

この払込票は見本です。
お使いいただけません。

裏面の注意事項をお読みください。(ゆうちょ銀行)(承認番号広第10221号)
これより下部には何も記入しないでください。

振替払込請求書兼受領証

口座記号番号	0 1 3 0 0 - 2	払込料金 加入者負担
	9 6 1 0 3 4	
加入者名	北栄町会計管理者	
金額	千 百 十 万 千 百 十 円	
ご依頼人		
	備考	日附印

この受領証は大切に保管してください。

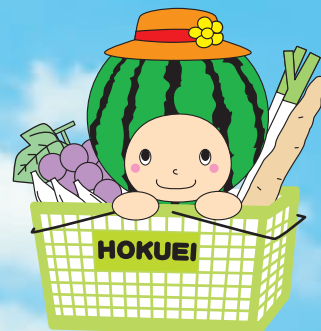
■お問い合わせ先

北栄町役場 ふるさと納税担当

〒689-2292 鳥取県東伯郡北栄町由良宿423番地1

TEL. 0858-37-3114 FAX. 0858-37-5339

✉ furusato@e-hokuei.net ☞ <http://www.e-hokuei.net/>



Tottori Hokuei town
Furusato Nouzei 2018

(ご注意)

・この用紙は、機械で処理しますので、金額を記入する際は、枠内にはっきりと記入してください。また、本票を汚したり、折り曲げたりしないでください。

・この用紙は、ゆうちょ銀行又は郵便局の払込機能付きATMでもご利用いただけます。

・この払込書を、ゆうちょ銀行又は郵便局の渉外員にお預けになるときは、引換えに預り証を必ずお受け取りください。

・ご依頼人様からご提出いただきました払込書に記載されたおところ、おなまえ等は、加入者様に通知されます。

・この受領証は、払込みの証拠となるものですから大切に保管してください。

● いただいた個人情報、特産品の発送及び当ふるさと納税の運営以外には使用いたしません。
● 特産品は各企業から直接お送りしますので、寄附者様のご住所、お名前、電話番号、メールアドレスを企業に提供する必要がありません。ご了承くださいませ。

この場所には、何も記載しないでください。