

鳥取県北栄町

ふるさと

環境と子どもたちの
未来のために

納税

2019

「特産品カタログ」



カタログ有効期限

2019年4月1日～2020年3月31日

「ふるさと北栄町」を応援してください！

私たちのまち北栄町は、東西13キロに及ぶ北条砂丘や

肥沃なくろぼくの大地に恵まれたまちです。

この豊かな自然を将来世代に引き継いでいくために、

9基の風力発電を始め、太陽光発電やごみの減量化など環境保全に取り組んでいます。

北栄町を応援していただけるみなさまと一緒に、活気にあふれたまちを創りたいと思います。

みなさまのご支援をよろしくお願いいたします。



ふるさと納税の 手順



1 寄附の申込みと特産品の選択

1 寄附の申込みと特産品の選択

本パンフレットの58ページにあります「寄附申込書」に必要事項をご記入のうえ、郵送またはFAXにて下記担当までお送りください。

〒689-2292 鳥取県東伯郡北栄町由良宿423番地1
北栄町役場 ふるさと納税担当
FAX. 0858-37-5339
☐ <http://www.e-hokuei.net/>

北栄町ホームページまたは下記インターネットからお申込み頂くこともできます。

ふるさとチョイス北栄町  <https://www.furusato-tax.jp/city/product/31372>

楽天北栄町  <https://www.rakuten.co.jp/f313726>

さとふる北栄町  準備中です。平成31年4月下旬にオープン予定!

クレジットカード、ゆうちょ銀行、郵便局、銀行、現金書留の方法でお支払いいただけます。

※ゆうちょ銀行、郵便局の場合は、裏表紙にあるパンフレット付属の払込票をご利用ください。

2 寄附金額が1万円以上の方は、カタログやインターネットから、ご希望の特産品をお選びください。

※納税額によりお選びいただける特産品が異なります。

特産品は寄附証明書（領収書）とは別に、各企業から直接お送りします。



3 寄附証明書を送付

3 寄附証明書を送付

寄附金の入金を確認した後、北栄町役場から寄附証明書（領収書）をお送りします。

※確定申告が必要となります。大切に保管してください。



4 確定申告

寄附証明書（領収書）を添付のうえ、確定申告してください。

※ワンストップ特例申請により、確定申告の代行を北栄町に申請することができます。



所得税の還付と翌年度住民税の軽減。

※ワンストップ特例申請を利用する場合は、所得税の所得控除分を含め、全て住民税の税額から控除されます。

ふるさと納税 ワンストップ特例制度 とは？

確定申告の不要な給与所得者等がふるさと納税を行う場合、寄附者自身が確定申告をしなくても、寄附先の自治体（北栄町）へ確定申告の代行を依頼することで、ふるさと納税にかかる寄附金税額控除を受けることが出来る仕組みです。

ワンストップ特例制度が利用できる対象者は以下の2つの条件を満たす方です。

- ① もともと確定申告をする必要のない給与所得者等であること。
- ② 1年間（1月1日～12月31日）の寄附先の自治体数が5か所以内であること。

ワンストップ特例制度を希望される方は、寄附申込書の「4.」で「申請書の送付を希望する」にしてください。役場から寄附証明書をお送りする際に、ワンストップ特例制度のご案内と申請書を同封します。

1万円以上の「ふるさと納税」をされた方へ

寄附の申込みをされた方に、北栄町の特産品をお送りします。
カタログからお好きな品をお選びください。

寄附金10,000円 = 1万ポイント

で、お好きな特産品がお選びいただけます。

※1万円未満は切り捨てになり、ポイントに換算されません。



保有ポイントの範囲内であれば、特産品の組み合わせは自由です。

たとえば…

30,000円の
寄附をした場合

3万
ポイント
保有

パターン① 3万ポイントの商品を 1品 選択

パターン② 2万ポイントの商品を 1品 + 1万ポイントの商品を 1品 選択

パターン③ 1万ポイントの商品を 3品 選択

さらに

北栄町内で使えるクーポン券もお贈りします!

クーポン券「北栄町体券(ほくえいちょうたいけん)」を各協賛企業に提示していただくと、寄附月から1年間有効で各種サービスを受けることができます!
ぜひ北栄町に遊びに来てください!!

※クーポン券「北栄町体券」は寄附証明書と一緒に送ります。

カタログの見方

申し込み番号
巻末の「寄附申込書」に、この番号をご記入ください。

特産品名

発送方法

ポイント数

特産品の説明

発送元の企業名

発送時期・入金期限
⚠️ 発送時期が限られている商品がありますのでご確認ください。

19-143 野菜・果物 限定100セット

2万ポイント 巨峰 (栽培期間中農薬不使用) 冷蔵

発送時期 8月末～9月上旬 払込期限 8月上旬

1.5kg×1箱
※天候等により発送時期を変更する場合があります。
平成3年度から農業、化学肥料を使用せず栽培しています。昔懐かしの甘みが詰まったぶどうの味をお楽しみください。冷凍ぶどうもおススメな食べ方です。

「事業所名」有限会社浜根農園

見えない ところ が**んばる**

Nebarikko
[ねばりっこ]

ねばりっこは1990年に鳥取県園芸試験場で開発された新品種の長芋。果肉は緻密で折れにくく白いのが特徴。アクが少なく甘みとコクがあり、

すりおろしても、生で食べてもおいしい長芋です。また加熱するとホクホク感が出るなど色々な調理方法で食べることができます。

北栄町ふるさと納税



24万
ポイント

20万
ポイント

15万
ポイント

14万
ポイント

12万
ポイント

7万
ポイント

プレミアム(定期便)

Tottori Hokuei town Furusato Nouzei 2019

19-001 【定期便】お肉類

24万
ポイント

【8か月定期便】

鳥取和牛ヒレステーキ

冷凍

発送時期 毎月上旬に発送

150g×2枚×8回

【祝！肉質日本一】鳥取和牛の最高級部位であるヒレ肉を定期的に味わっていただけるセット。鳥取和牛は、平成29年に宮城県で開かれた和牛オリンピックで、肉質が評価されて日本一に！その特徴である脂質の良さは、霜降りが入っていてもしつこくなく、口どけの良さやさっぱりとした後味の良さを感じていただけます。

【事業所名】株式会社あかまる牛肉店



19-002 【定期便】お肉類

24万
ポイント

【3か月定期便】

鳥取和牛をあじわうセットA

冷凍

発送時期 毎月上旬に発送

- 《1回目》ステーキセット1.5kg (極上ロース500g、希少部位500g、赤身500g)
- 《2回目》焼肉セット1.8kg (極上ロース、極上カルビ、極上モモなど) 自家製たれ付
- 《3回目》すき焼きセット2kg (極上ロース、極上赤身)

【祝！肉質日本一】3回にわたって毎月、おすすめのお肉をおすすめの食べ方でカットした鳥取自慢のお肉セットをお送りします。焼肉、すき焼き、ステーキは鳥取和牛A5、A4ランクのお肉を使用しています。和牛オリンピックで肉質日本一に輝いた鳥取和牛を存分にあじわえる魅力たっぷりなセットです。

【事業所名】株式会社あかまる牛肉店



19-003 【定期便】お肉類

24万
ポイント

【3か月定期便】

鳥取和牛をあじわうセットB

冷凍

発送時期 毎月上旬に発送

- 《1回目》ステーキセット1.5kg (特選ヒレ600g、特選ロース900g)
- 《2回目》焼肉セット 2kg (特上ロース、特上カルビ、特上モモなど) 自家製たれ付
- 《3回目》ベーコン160g×2個、ジャーキー 100g×2個、ローストビーフ250g×2個

【祝！肉質日本一】3回にわたって毎月、おすすめのお肉をおすすめの食べ方でカットした鳥取自慢のお肉セットをお送りします。焼肉、ステーキは鳥取和牛A5、A4ランクのお肉を使用しています。和牛オリンピックで肉質日本一に輝いた鳥取和牛を存分にあじわえる魅力たっぷりなセットです。

【事業所名】株式会社あかまる牛肉店



19-004 【定期便】お肉類

20万 ポイント 【6か月定期便】
鳥取和牛を6回楽しめるセット

冷凍

発送時期 2か月に1度、上旬に発送



《4月にお届け》焼肉セット1kg（ロース、カルビ、モモなど）自家製たれ付



《6月にお届け》切り落としセット1kg（バラ、ネック、ブリスケ、スネなどの切り落とし）



《8月にお届け》ステーキセット1kg（ロース500g、希少部位500g）



《10月にお届け》和牛の加工品セット（和牛ベーコン160g、和牛ジャーキー100g、和牛ローストビーフ250g）



《12月にお届け》すき焼きセット1kg（ロース、肩、モモなど）



《2月にお届け》もつ鍋セット2〜3人前（ミックスホルモン300g、スープ、ラーメン付き）



【事業所名】株式会社あかまる牛肉店

1年間、6回にわたって季節おすすめのお肉をおすすめの食べ方でカットした、鳥取自慢のお肉セットをお送りします。焼肉、すき焼き、切り落とし、ステーキは鳥取和牛 A4・A5 ランクのお肉を中心に使用。和牛ベーコンは東京の三ツ星レストランで使用されている高級加工品です。魅力たっぷりなセットをお届けします。

19-005 【定期便】お肉類

15万 ポイント 【5か月定期便】
鳥取和牛ヒレステーキ

冷凍

発送時期 毎月上旬に発送

150g×2枚×5回

【祝！肉質日本一】鳥取和牛の最高級部位であるヒレ肉を定期的に味わっていただけるセット。鳥取和牛は、平成29年に宮城県で開かれた和牛オリンピックで、肉質が評価されて日本一に！その特徴である脂質の良さは、霜降りが入っていてもしつこくなく、口どけの良さやさっぱりとした後味の良さを感じていただけます。

【事業所名】株式会社あかまる牛肉店



19-006 【定期便】《セット》お肉類・お酒

14万 ポイント 【3か月定期便】
鳥取和牛と北条ワインのゆうべ

冷蔵

発送時期 9月〜11月上旬に発送 払込期限 8月下旬まで

《9月にお届け》北条ワインヴィンテージ 赤・樽仕込み白×鳥取和牛ローストビーフ、和牛ベーコン、和牛ジャーキー

《10月にお届け》北条ワイン砂丘 赤・白×ヒレステーキ 360g（2枚入り）

《11月にお届け》北条ワインヌーボー 赤・白×希少部位ステーキ 550g（3〜5枚入り）

西日本を代表する醸造所・北条ワインと、鳥取県を代表するお肉・鳥取和牛のコラボレーション。新酒・北条ワインヌーボーは発売に合わせて11月にお送りします。同じ土壌で育まれた素材だけに、鳥取県ならではのテロワールを感じていただけるセットです。

【事業所名】株式会社あかまる牛肉店



(9月)

(10月)

(11月)

19-007 【定期便】お米

12万 **【12か月定期便】品種が選べる！**
ポイント **日置さん家のお米(3kg×3袋)×12か月**

発送時期 毎月初旬～中旬に発送

3kg×3袋セット×12回

※コシヒカリ・きぬむすめ・ひとめぼれ・ミルキーQueen・日本晴他、品種を選べます（自然栽培米は選択できません）。
※時期により在庫切れの品種がある場合があります。在庫切れの品種をお選びいただいた場合、代わりの品種をお送りさせていただきます。
※お申込後、年間計画表をお送りさせていただきます。

毎日食べたい方、色々な選択をしたい方に、品種が選べる12ヶ月定期便です。お米の種類、玄米・精米・無洗米など1袋（3kg）ごとを選ぶことができます。

【事業所名】株式会社エイチアグリ



19-008 【定期便】加工品・スイーツ

7万 **【お届け月選べます】**
ポイント **大山乳業の3回お届けセット**

常温

冷蔵

冷凍

発送時期 お届け月選べます 払込期限 10月末まで

大山乳業の人気特産品を3回お届けするセットです。

《1回目》鳥取県産の素材のおいしさがふんだんに味わえるアイスクリームとシャーベット、しっとり食感のスポンジになめらかホイップクリームが自慢のロールケーキの詰め合わせです。

《2回目》品質の良い牛乳と、カフェ・オ・レ、濃厚なのむヨーグルトとなめらかな口溶けのヨーグルト、一口サイズのチーズを組み合わせたチルドセットと焼き菓子の詰め合わせです。

《3回目》大福とロールケーキの詰め合わせと、鳥取県産の素材のおいしさがふんだんに味わえるアイスクリーム8個のセットです。

※発送期間中に商品名、仕様、パッケージを変更する場合があります。

【事業所名】大山乳業農業協同組合

《1回目》

アイス121ml×12個
(バニラ、ベリー&ベリー、いちご、紅茶、抹茶、二十世紀梨シャーベット各2個)、ロールケーキ×1本、抹茶ロールケーキ×1本



《2回目》

牛乳900ml×1本、カフェ・オ・レ900ml×1本、のむヨーグルト750ml×1本、白バラヨーグルト×12個、白バラキャンディーチーズ×3袋、大山バウム×1個、マドレーヌ×3個、みるくまんじゅう×5個



《3回目》

アイス121ml×8個 (バニラ、ベリー&ベリー、いちご、抹茶 各2個)、生クリーム大福×3個、抹茶クリーム大福×3個、ロールケーキ×1本



15万 ポイント

Tottori Hokuei town Furusato Nouzei 2019

19-009 お肉類

15万
ポイント 鳥取和牛ヒレステーキと
サイコロステーキ

冷凍

発送時期 通年

ヒレ800g、ヒレサイコロステーキ600g

牛肉の中で最も食味が良く柔らかいヒレ。ステーキとサイコロの食べ比べができる、大容量のセットです。

【事業所名】株式会社あかまる牛肉店



New



12万 ポイント

Tottori Hokuei town Furusato Nouzei 2019

19-010 海鮮・魚介

12万
ポイント 【活き】タグ付き松葉ガニ
特大2枚(魚倉) 発送前に業者より連絡あり

冷蔵

発送時期 11月上旬～2月下旬 払込期限 1月中旬

特大2枚

※時価のため、水揚げにより大きさが変わります。
※天候等により発送時期を変更する場合があります。
※発送前にお電話させていただきます。必ず日中連絡のつきやすい電話番号をご記入ください。
※活きたカニを発送しますが、お届け時点で活着していることを保証するものではありません。

11月に解禁となる松葉ガニ漁で水揚げされた新鮮な松葉ガニをお届けします。カニの身の上品な甘みと、濃厚なカニみその旨みをぜひ実感してください。

【事業所名】株式会社魚倉



19-011 海鮮・魚介

12万 【ボイル】 タグ付き松葉ガニ
ポイント 特大2枚 (魚倉) 発送前に業者より連絡あり

冷蔵

発送時期 11月上旬～2月下旬

特大2枚

※時価のため、水揚げにより大きさが変わります。
※天候等により発送時期を変更する場合があります。
※発送前にお電話させていただきます。必ず日中連絡のつきやすい電話番号をご記入ください。

11月に解禁となる松葉ガニ漁で水揚げされた新鮮な松葉ガニをお届けします。カニの身の上品な甘みと、濃厚なカニみその旨みをぜひ実感してください。

【事業所名】株式会社魚倉



10万
ポイント

Tottori Hokuei town Furusato Nouzei 2019

19-012 海鮮・魚介

10万 【活き】 タグ付き松葉ガニ
ポイント 大2枚 (魚倉) 発送前に業者より連絡あり

冷蔵

発送時期 11月上旬～2月下旬 払込期限 1月中旬

大2枚

※時価のため、水揚げにより大きさが変わります。
※天候等により発送時期を変更する場合があります。
※発送前にお電話させていただきます。必ず日中連絡のつきやすい電話番号をご記入ください。
※活きたカニを発送しますが、お届け時点で活着していることを保証するものではありません。

11月に解禁となる松葉ガニ漁で水揚げされた新鮮な松葉ガニをお届けします。カニの身の上品な甘みと、濃厚なカニみその旨みをぜひ実感してください。

【事業所名】株式会社魚倉



19-013 海鮮・魚介

10万 【ボイル】 タグ付き松葉ガニ
ポイント 大2枚 (魚倉) 発送前に業者より連絡あり

冷蔵

発送時期 11月上旬～2月下旬 払込期限 1月中旬

大2枚

※時価のため、水揚げにより大きさが変わります。
※天候等により発送時期を変更する場合があります。
※発送前にお電話させていただきます。必ず日中連絡のつきやすい電話番号をご記入ください。

11月に解禁となる松葉ガニ漁で水揚げされた新鮮な松葉ガニをお届けします。カニの身の上品な甘みと、濃厚なカニみその旨みをぜひ実感してください。

【事業所名】株式会社魚倉



19-014 海鮮・魚介

10万 ポイント 【活き】 タグ付き松葉ガニ 大2枚
(高間商店) 発送前に業者より連絡あり

冷蔵

発送時期 11月上旬～2月下旬 払込期限 1月中旬

大2枚

※時価のため、水揚げにより大きさが変わります。
※天候等により発送時期を変更する場合があります。
※発送前にお電話させていただきます。必ず日中連絡のつきやすい電話番号をご記入ください。
※活きたカニを発送しますが、お届け時点で活着していることを保証するものではありません。

地元北栄町で鮮魚・カニを扱って50年の高間商店が、冬の日本海で水揚げされたばかりの松葉ガニから身詰まりの良い逸品を厳選し、お届けいたします。活きでしか味わえない本物のカニをご堪能下さい。

【事業所名】高間商店



19-015 海鮮・魚介

10万 ポイント 【蒸し】 タグ付き松葉ガニ 大2枚
(高間商店) 発送前に業者より連絡あり

冷蔵

発送時期 11月上旬～2月下旬 払込期限 1月中旬

大2枚

※時価のため、水揚げにより大きさが変わります。
※天候等により発送時期を変更する場合があります。
※発送前にお電話させていただきます。必ず日中連絡のつきやすい電話番号をご記入ください。

地元北栄町で鮮魚・カニを扱って50年の高間商店が、冬の日本海で水揚げされたばかりの松葉ガニから身詰まりの良い逸品を厳選し、お届けいたします。活きでしか味わえない本物のカニをご堪能下さい。ご自宅に大きな蒸し器がない、上手に蒸す自信がない、すぐに食べたい方はこちらのカニがオススメです。

【事業所名】高間商店



9万 ポイント

Tottori Hokuei town Furusato Nouzei 2019

19-016 お酒・ドリンク類

9万 ポイント 日本酒の飲み比べセット【A】

発送時期 通年

梅津の生酏 (きもと) 山田錦50%原酒 1.8ℓ
梅津の生酏 山田錦60%原酒 1.8ℓ
梅津の生酏 山田錦80%原酒 1.8ℓ
梅津の生酏 玉栄60%原酒 1.8ℓ
梅津の生酏 玉栄80%原酒 1.8ℓ
特別純米 阿波山田錦 1.8ℓ (各1本)

江戸時代から明治の頃まで行われていた伝統的手法『生酏 (きもと)』で造られた『梅津の生酏』。鳥取県産の酒米で造った個性豊かな日本酒のセット。

【事業所名】梅津酒造有限会社



8万 ポイント

Tottori Hokuei town Furusato Nouzei 2019

19-017 お肉類

8万
ポイント

鳥取和牛 希少部位のステーキ詰合せ 2kg

冷凍

発送時期 通年

ステーキ詰合せ 2kg

【祝！肉質日本一】ミスジ、トモサンカク、イチボ、ランプ…鳥取和牛の上位ランクのみを仕入れ、味や脂の乗り、食べごたえにさまざまな特徴がある希少部位を細かく切り出しています。もともと数が少ない鳥取和牛の、更に希少部位ということで、手に入りづらいものとなっています。



【事業所名】株式会社あかまる牛肉店

19-018 お肉類

8万
ポイント

鳥取和牛 すき焼き用ロース 2kg

冷凍

発送時期 通年

A4・A5ランク 2kg

【祝！肉質日本一】鳥取和牛上位ランクのロースをたっぷりと贅沢に詰め込んでお届けします。鳥取和牛は、平成29年に宮城県で開かれた和牛オリンピックで、肉質が評価され日本一に！さらにもともの特徴である脂質の良さで、霜降りが入っていてもしつこくなく、口どけの良さやさっぱりした後味の良さを感じていただけます。



【事業所名】株式会社あかまる牛肉店

19-019 海鮮・魚介

8万
ポイント

【活き】ご自宅用 松葉ガニ 大2枚 (高間商店) 発送前に業者より連絡あり

冷蔵

発送時期 11月上旬～2月下旬 払込期限 1月中旬

大2枚

※時価のため、水揚げにより大きさが変わります。
※天候等により発送時期を変更する場合があります。
※発送前にお電話させていただきます。必ず日中連絡のつきやすい電話番号をご記入ください。
※活きたカニを発送しますが、お届け時点で生きていることを保証するものではありません。



脚や爪が1本取れていますが、身がしっかりと詰まったもので、ご家族やお友達と楽しんでいただくのにおすすめです。活きてしか味わえない本物のカニをご堪能下さい。

【事業所名】高間商店

19-020 海鮮・魚介

8万
ポイント

【蒸し】ご自宅用 松葉ガニ 大2枚 (高間商店) 発送前に業者より連絡あり

冷蔵

発送時期 11月上旬～2月下旬 払込期限 1月中旬

大2枚

※時価のため、水揚げにより大きさが変わります。
※天候等により発送時期を変更する場合があります。
※発送前にお電話させていただきます。必ず日中連絡のつきやすい電話番号をご記入ください。

脚や爪が1本取れていますが、身がしっかりと詰まったもので、ご家族やお友達と楽しんでいただくのにおすすめです。活きてしか味わえない本物のカニをご堪能下さい。ご自宅に大きな蒸し器がない、上手に蒸す自信がない、すぐに食べたい方には蒸しがオススメです。



【事業所名】高間商店

19-021 加工品・スイーツ

8万
ポイント

ナッツの蜂蜜漬け12個セット

発送時期 通年

200g×12個

※1歳未満のお子様には与えないでください。

FOODEX JAPAN 2014 金賞受賞。毎日続けられる飽きないハチミツをコンセプトにしたブランド「MY HONEY」の一番人気商品を12個セットにしました。毎日の美容と健康に、人気モデルや芸能人も愛用するMY HONEYを試してみませんか？



【事業所名】株式会社 MY HONEY

19-022 お酒・ドリンク類

8万
ポイント

梅津酒造の飲み比べセット【A】

発送時期 通年

《日本酒》梅津の生酏(きもと) 山田錦50%原酒 1.8ℓ
《焼酎》砂丘長いも焼酎41度 1.8ℓ
《梅酒》良熟梅酒「野花」1.8ℓ (各1本)

江戸時代から明治の頃まで行われていた伝統的手法『生酏(きもと)』で造られた『梅津の生酏』。北栄町産の砂丘長芋を原料に独自の方法で造られた焼酎と鳥取県産の完熟梅を日本酒に漬け込んだトロリとした梅酒のセットです。



【事業所名】梅津酒造株式会社

7万 ポイント

Tottori Hokuei town Furusato Nouzei 2019

19-024 お酒・ドリンク類

7万ポイント 梅津酒造の飲み比べセット【B】

発送時期 通年

《日本酒》うまいがな濃醇 720ml、うまいがな軽快 720ml、特別純米 阿波山田錦 720ml、梅津の生酏(きもと)山田錦60%原酒 720ml、梅津の生酏玉栄60%原酒 720ml、富玲(フレー)生酏仕込 山田錦60% 720ml、富玲 生酏仕込 山田錦80% 720ml、富玲 生酏仕込 玉栄60% 720ml、《焼酎》砂丘長いも焼酎25度 720ml、砂丘長いも焼酎30度 720ml、《梅酒》良熟梅酒「野花」500ml (各1本)



鳥取県産の酒米で造った個性豊かな日本酒、北栄町産の砂丘長芋の焼酎、鳥取県産の完熟梅を日本酒に漬け込んだ梅酒など、いろいろ楽しめる豪華セットです。

【事業所名】梅津酒造有限会社

19-023 加工品・スイーツ

7万ポイント ナッツの蜂蜜漬け&アカシアハニー&ハニーショコラ&エトワール&ピーナッツハニー

発送時期 通年

200g×各2個

※1歳未満のお子様には与えないでください。

FOODEX JAPAN 2014 金賞受賞の「ナッツの蜂蜜漬け」をはじめ、MY HONEYの商品を2つずつご用意した贅沢なセットです。



【事業所名】株式会社 MY HONEY

19-025 お酒・ドリンク類

7万ポイント 日本酒の飲み比べセット【B】

発送時期 通年

梅津の生酏(きもと) 山田錦60%原酒 1.8ℓ×1本
梅津の生酏 山田錦80%原酒 1.8ℓ×1本
富玲(フレー) 生酏仕込 玉栄60% 1.8ℓ×1本
富玲 生酏仕込 玉栄80% 1.8ℓ×1本
特別純米 阿波山田錦 1.8ℓ×2本

江戸時代から明治の頃まで行われていた伝統的手法『生酏(きもと)』で造られた『梅津の生酏』『富玲 生酏仕込』。鳥取県産の酒米で造った個性豊かな日本酒のセットです。



【事業所名】梅津酒造有限会社

6万 ポイント

Tottori Hokuei town Furusato Nouzei 2019

19-027 海鮮・魚介

限定200セット

6万ポイント 【活き】タグ付き松葉ガニ 大1枚 (高間商店) 発送前に業者より連絡あり

冷蔵

発送時期 11月上旬～2月下旬 払込期限 1月中旬

大1枚

※時価のため、水揚げにより大きさが変わります。
※天候等により発送時期を変更する場合があります。
※発送前にお電話させていただきます。必ず日中連絡のつきやすい電話番号をご記入ください。
※活きたカニを発送しますが、お届け時点で生きていないことを保証するものではありません。



地元北栄町で鮮魚・カニを扱って50年の高間商店が、冬の日本海で水揚げされたばかりの松葉ガニから身詰まりの良い逸品を厳選し、お届けいたします。活きでしか味わえない本物のカニをご堪能下さい。活きでしか味わえない本物のカニをご堪能下さい

【事業所名】高間商店

19-026 お肉類

6万ポイント 鳥取牛ハラミと鳥取和牛カルビの特大焼肉セット

冷凍

発送時期 通年

ハラミ、カルビ (合計1.8kg)

New

人気部位ハラミをふんだんに使った焼肉セットです。大人数での焼肉にお使いください。



【事業所名】株式会社あかまる牛肉店

19-028 海鮮・魚介

限定200セット

6万ポイント 【蒸し】タグ付き松葉ガニ 大1枚 (高間商店) 発送前に業者より連絡あり

冷蔵

発送時期 11月上旬～2月下旬 払込期限 1月中旬

大1枚

※時価のため、水揚げにより大きさが変わります。
※天候等により発送時期を変更する場合があります。
※発送前にお電話させていただきます。必ず日中連絡のつきやすい電話番号をご記入ください。



地元北栄町で鮮魚・カニを扱って50年の高間商店が、冬の日本海で水揚げされたばかりの松葉ガニから身詰まりの良い逸品を厳選し、お届けいたします。活きでしか味わえない本物のカニをご堪能下さい。ご自宅に大きな蒸し器がない、上手に蒸す自信がない、すぐに食べたい方はこちらのカニがオススメです。

【事業所名】高間商店

19-029 海鮮・魚介 **限定200セット**

6万ポイント **【活き】ご自宅用 松葉ガニ 中～中大サイズ 3枚 (高間商店) 発送前に業者より連絡あり** **冷蔵**

発送時期 11月上旬～2月下旬

1枚500～640g前後

※時価のため、水揚げにより大きさが変わります。
 ※天候等により発送時期を変更する場合があります。
 ※発送前にお電話させていただきます。必ず日中連絡のつきやすい電話番号をご記入ください。
 ※活きたカニを発送しますが、お届け時点で生きていないことを保証するものではありません。



この松葉ガニは脚や爪が1本獲れていますが、身がしっかりと詰まったもので、ご家族やお友達と楽しんでいただくのにおすすめです。活きでしか味わえない本物のカニをご堪能下さい。刺身、鍋、焼きガニ、蒸しなどのように食べていただいても美味しいです。

【事業所名】高間商店

19-030 海鮮・魚介 **限定200セット**

6万ポイント **【蒸し】ご自宅用 松葉ガニ 中～中大サイズ 3枚 (高間商店) 発送前に業者より連絡あり** **冷蔵**

発送時期 11月上旬～2月下旬

1枚500～640g前後

※時価のため、水揚げにより大きさが変わります。
 ※天候等により発送時期を変更する場合があります。
 ※発送前にお電話させていただきます。必ず日中連絡のつきやすい電話番号をご記入ください。



この松葉ガニは脚や爪が1本獲れていますが、身がしっかりと詰まったもので、ご家族やお友達と楽しんでいただくのにおすすめです。活きでしか味わえない本物のカニをご堪能下さい。刺身、鍋、焼きガニ、蒸しなどのように食べていただいても美味しいです。カニをご家族で食べたいけどご自宅に大きな蒸し器がない方、上手に蒸す自信がない方、すぐに食べたい方は、こちらのカニがおすすめです。

【事業所名】高間商店

19-031 加工品・スイーツ

6万ポイント **ナッツの蜂蜜漬け&マヌカハニーメディカルセット**

発送時期 通年

ナッツの蜂蜜漬け 200g
 マヌカハニーメディカル 200g (各1個)

※1歳未満のお子様には与えないでください。

FOODEX JAPAN 2014 金賞受賞の「ナッツの蜂蜜漬け」と、高い殺菌効果から医療用に使われることもある奇跡の蜂蜜「マヌカハニーメディカル」を合わせたセットです。毎日続けやすく食べやすいとてもフルーティで華やかな、苦味やクセのない味のマヌカハニーです。



【事業所名】株式会社 MY HONEY

19-032 お酒・ドリンク類

6万ポイント **日本酒の飲み比べセット【C】**

発送時期 通年

富玲(フレイ) 上撰 1.8ℓ、富玲生酏(きもと) 仕込山田錦60% 1.8ℓ、富玲生酏仕込山田錦80% 1.8ℓ、富玲生酏仕込玉栄60% 1.8ℓ、富玲生酏仕込玉栄80% 1.8ℓ、特別純米阿波山田錦 1.8ℓ (各1本)

江戸時代から明治の頃まで行われていた伝統的手法「生酏(きもと)」で作られた『富玲生酏仕込』。個性豊かな日本酒がいろいろ楽しめるセットです。



【事業所名】梅津酒造有限公司

5万ポイント

Tottori Hokuei town Furusato Nouzei 2019

19-033 お肉類

5万ポイント **鳥取和牛 特上ロースすき焼き用 大容量お得セット 1.2kg** **冷凍**

発送時期 通年

スライス 1.2kg

【祝！肉質日本一】上質な脂をもつ鳥取和牛のすき焼き用ロースです。柔らかく、とろけるような舌触りです。鳥取和牛は気高系といわれる伝統ある牛の血統を引き継いでいて、脂はオリーブオイルの主成分であるオレイン酸の含有量が高いとされています。



【事業所名】株式会社あかまる牛肉店

19-034 海鮮・魚介

5万ポイント **【活き】タグ付き松葉ガニ 2枚 (魚倉) 発送前に業者より連絡あり** **冷蔵**

発送時期 11月上旬～2月下旬 払込期限 1月中旬

2枚

※時価のため、水揚げにより大きさが変わります。
 ※天候等により発送時期を変更する場合があります。
 ※発送前にお電話させていただきます。必ず日中連絡のつきやすい電話番号をご記入ください。
 ※活きたカニを発送しますが、お届け時点で生きていないことを保証するものではありません。



11月に解禁となる松葉ガニ漁で水揚げされた新鮮な松葉ガニをお届けします。カニの身の上品な甘みと、濃厚なカニみその旨みをぜひ実感してください。

【事業所名】株式会社魚倉

19-035 海鮮・魚介

5万ポイント **【ボイル】タグ付き松葉ガニ 2枚 (魚倉) 発送前に業者より連絡あり** **冷蔵**

発送時期 11月上旬～2月下旬 払込期限 1月中旬

2枚

※時価のため、水揚げにより大きさが変わります。
 ※天候等により発送時期を変更する場合があります。
 ※発送前にお電話させていただきます。必ず日中連絡のつきやすい電話番号をご記入ください。



11月に解禁となる松葉ガニ漁で水揚げされた新鮮な松葉ガニをお届けします。カニの身の上品な甘みと、濃厚なカニみその旨みをぜひ実感してください。

【事業所名】株式会社魚倉

19-036 海鮮・魚介

5万
ポイント

【活き】お徳用わけあり松葉ガニ
2枚(魚倉) 発送前に業者より連絡あり

冷蔵

発送時期 11月上旬～2月下旬 払込期限 1月中旬

2枚(脚1本欠け、キズ等あり)

※時価のため、水揚げにより大きさが変わります。
※天候等により発送時期を変更する場合があります。
※発送前にお電話させていただきます。必ず日中連絡のつきやすい電話番号をご記入ください。
※活きたカニを発送しますが、お届け時点で活きていることを保証するものではありません。

11月に解禁となる松葉ガニ漁で水揚げされた新鮮な松葉ガニをお届けします。指が1本折れていますが、カニの身の上品な甘みと、濃厚なカニみその旨みはそのままだ、19-034より1サイズ大きいカニをお届けできるお得なセットです。

【事業所名】株式会社魚倉



19-037 海鮮・魚介

5万
ポイント

【ボイル】お徳用わけあり松葉ガニ
2枚(魚倉) 発送前に業者より連絡あり

冷蔵

発送時期 11月上旬～2月下旬 払込期限 1月中旬

2枚(脚1本欠け、キズ等あり)

※時価のため、水揚げにより大きさが変わります。
※天候等により発送時期を変更する場合があります。
※発送前にお電話させていただきます。必ず日中連絡のつきやすい電話番号をご記入ください。

11月に解禁となる松葉ガニ漁で水揚げされた新鮮な松葉ガニをお届けします。指が1本折れていますが、カニの身の上品な甘みと、濃厚なカニみその旨みはそのままだ、19-035より1サイズ大きいカニをお届けできるお得なセットです。

【事業所名】株式会社魚倉



19-038 海鮮・魚介

限定200セット

5万
ポイント

【活き】タグ付き松葉ガニ 中～中大サイズ
2枚(高間商店) 発送前に業者より連絡あり

冷蔵

発送時期 11月上旬～2月下旬

中～中大サイズ2枚(1枚500～640g前後)

※時価のため、水揚げにより大きさが変わります。
※天候等により発送時期を変更する場合があります。
※発送前にお電話させていただきます。必ず日中連絡のつきやすい電話番号をご記入ください。
※活きたカニを発送しますが、お届け時点で活きていることを保証するものではありません。

地元北栄町で鮮魚・カニを扱って50年の高間商店が冬の日本海で水揚げされたばかりの活きた松葉ガニから身詰まりの良い逸品を厳選しお届けします。活でしか味わえない本物のカニをご堪能くださいませ。刺身・鍋・焼きガニ・蒸しなど、どのように食べていただいても美味しいです。

【事業所名】高間商店



19-039 海鮮・魚介

限定200セット

5万
ポイント

【蒸し】タグ付き松葉ガニ 中～中大サイズ
2枚(高間商店) 発送前に業者より連絡あり

冷蔵

発送時期 11月上旬～2月下旬

中～中大サイズ2枚(1枚500～640g前後)

※時価のため、水揚げにより大きさが変わります。
※天候等により発送時期を変更する場合があります。
※発送前にお電話させていただきます。必ず日中連絡のつきやすい電話番号をご記入ください。

地元北栄町で鮮魚・カニを扱って50年の高間商店が冬の日本海で水揚げされたばかりの活きた松葉ガニから身詰まりの良い逸品を厳選しお届けします。活でしか味わえない本物のカニをご堪能くださいませ。刺身・鍋・焼きガニ・蒸しなど、どのように食べていただいても美味しいです。カニをご家族で食べたいけどご自宅に大きな蒸し器がない方、上手に蒸す自信がない方、すぐに食べたい方は、こちらのカニがおすすです。

【事業所名】高間商店



19-040 お酒・ドリンク類

5万
ポイント

日本酒の飲み比べセット【D】

発送時期 通年

うまいがな濃醇 720ml、うまいがな軽快 720ml、梅津の生酏(きもと) 山田錦50%原酒 720ml、梅津の生酏 山田錦60%原酒 720ml、梅津の生酏 玉栄60%原酒 720ml、特別純米 阿波山田錦 720ml (各1本)

北栄町産の酒米で造った日本酒『うまいがな』。江戸時代から明治の頃まで行われていた伝統的手法『生酏(きもと)』で造られた『梅津の生酏』。個性豊かな日本酒がいろいろ楽しめるセットです。

【事業所名】梅津酒造有限公司



ビーチへ 行くつて 言つたよね？

北栄町ふるさと納税

北栄町ふるさと納税特産品②

[らっきょう]

北条砂丘に広がるらっきょう畑では初夏になるとビーチパラソルがあちこちに開きます。その下では掘り起こされたらっきょうの根切り作業が行われています。北栄町のらっきょうはシャキシャキと歯切れの良い砂地ならではの特産品です。



4万 ポイント

Tottori Hokuei town Furusato Nouzei 2019

19-042 お肉類

4万ポイント 鳥取和牛 特上ロースステーキと希少部位のミニステーキセット

冷凍

発送時期 通年

A4・A5ランク ロースステーキ 2枚 (合計300g)
希少部位ミニステーキ 4枚 (合計480g)

【祝！肉質日本一】鳥取和牛 A5～A4 ランクの極上ステーキが味わえます！希少部位はさまざまな味が確かめられるようミニステーキで4枚。鳥取和牛は和牛改良の始祖とされ、背景には長い歴史があります。お肉は脂がさらっとしてしつこくないのが特徴。ステーキでぜひ召し上がってください。



【事業所名】株式会社あかまる牛肉店

19-043 お肉類

4万ポイント 鳥取和牛ローストビーフ、和牛ベーコン、ジャッキーのセット

冷凍

発送時期 通年

鳥取和牛ローストビーフ 250g×1個
和牛ベーコン 160g×1個
和牛ジャッキー 100g×1個

鳥取和牛の加工品3点セットです。和牛ベーコンは2015年の鳥取県特産品コンクールで優良賞を受賞。ジューシーな味わいが特徴です。和牛ジャッキーはこれまでの常識を覆すような、和牛ならではの霜降りの入ったハムのように柔らかい加工品です。ローストビーフは天然の調味料だけを使って、低温調理したしっとりとした柔らかいお肉です。



【事業所名】株式会社あかまる牛肉店

19-044 海鮮・魚介

4万ポイント 【活き】ご自宅用松葉ガニ 大1枚 (高間商店) 発送前に業者より連絡あり

冷蔵

発送時期 11月上旬～2月下旬 払込期限 1月中旬

大1枚 (脚折れあり)

※時価のため、水揚げにより大きさが変わります。
※天候等により発送時期を変更する場合があります。
※発送前にお電話させていただきます。必ず日中連絡のつきやすい電話番号をご記入ください。
※活きたカニを発送しますが到着時活きていることを必ずしも保証するものではありません。



この松葉ガニは、脚や爪が1本取れていますが、身がしっかりと詰まったもので、ご家族やお友達と楽しんでいただくのにおすすめです。活でしか味わえない本物のカニをご堪能下さい。

【事業所名】高間商店

19-045 海鮮・魚介

4万ポイント 【蒸し】ご自宅用松葉ガニ 大1枚 (高間商店) 発送前に業者より連絡あり

冷蔵

発送時期 11月上旬～2月下旬 払込期限 1月中旬

大1枚 (脚折れあり)

※時価のため、水揚げにより大きさが変わります。
※天候等により発送時期を変更する場合があります。
※発送前にお電話させていただきます。必ず日中連絡のつきやすい電話番号をご記入ください。



この松葉ガニは、脚や爪が1本取れていますが、身がしっかりと詰まったもので、ご家族やお友達と楽しんでいただくのにおすすめです。活でしか味わえない本物のカニをご堪能下さい。ご自宅に大きな蒸し器がない、上手に蒸す自信がない、すぐに食べたい方には蒸しがオススメです。

【事業所名】高間商店

19-046 海鮮・魚介

4万ポイント 【ボイル】小さな松葉ガニお徳用セット (魚倉) 発送前に業者より連絡あり

冷蔵

発送時期 11月上旬～12月中旬 払込期限 11月下旬

2kg程度 (300g～400g×6枚程度)

※時価のため、水揚げにより大きさが変わります。
※天候等により発送時期を変更する場合があります。
※発送前にお電話させていただきます。必ず日中連絡のつきやすい電話番号をご記入ください。

小さくても松葉ガニ。上品な身と味噌の味を十分に堪能できるセットです。



【事業所名】株式会社魚倉

19-047 加工品・スイーツ

4万ポイント アイスクリーム12個とチルドセット

冷蔵

冷凍

発送時期 通年

《アイス》121ml×12個 (バニラ、ベリー&ベリー、いちご、紅茶、抹茶、二十世紀梨シャーベット 各2個)

《チルドセット》牛乳900ml×1本、カフェ・オ・レ900ml×1本、のむヨーグルト750ml×1本、白バラヨーグルト×12個、キャンディーチーズ×3袋

※発送期間中に商品名、仕様、パッケージ変更する場合があります。



鳥取県産の素材のおいしさがふんだんに味わえるアイスと、鳥取県産の品質の良い牛乳とカフェ・オ・レ、こだわりののむヨーグルト、白バラヨーグルト、1口サイズのキャンディーチーズの詰め合わせです。

【事業所名】大山乳業農業協同組合

19-048 加工品・スイーツ

4万
ポイント

桃源郷百花蜂蜜セット (国産)

発送時期 通年

600g×2本

※1歳未満のお子様には与えないでください。

無添加、完熟にこだわった、香りが高く純度100%の濃厚な蜂蜜をお届けします。毎日食べても飽きのこない自然の甘さで、食べやすくなっています。この機会にぜひご賞味ください。



【事業所名】井上隆行

在庫なくなり次第終了

19-049 加工品・スイーツ

4万
ポイント

桃源郷アカシア蜂蜜 (国産)

発送時期 5月下旬以降

600g×1本

※1歳未満のお子様には与えないでください。
※天候等により発送時期が変更となる場合があります。

無添加、完熟にこだわった、香りが高く純度100%の濃厚な蜂蜜をお届けします。淡泊で上品な味わいが楽しめます。この機会にぜひご賞味ください。



【事業所名】井上隆行

19-050 加工品・スイーツ

在庫なくなり次第終了

4万
ポイント

桃源郷れんげ蜂蜜 (国産)

発送時期 5月下旬以降

600g×1本

※1歳未満のお子様には与えないでください。
※天候等により発送時期が変更となる場合があります。

無添加、完熟にこだわった、香りが高く純度100%の濃厚な蜂蜜をお届けします。上品でソフトな味わいで食べやすくなっています。この機会にぜひご賞味ください。



【事業所名】井上隆行

19-051 加工品・スイーツ

4万
ポイント

アカシア蜂蜜チューブボトル

発送時期 通年

500g×5本

※1歳未満のお子様には与えないでください。

ボトルは液だれしにくく、ワンタッチで開閉できる使いやすいボトルを使用。「アカシア蜂蜜」は、日本に2%しか流通していない希少なハンガリー産蜂蜜で、クセがない上品な甘さ。毎日の料理、コーヒー、紅茶、パン、ヨーグルト等にお砂糖の代わりとして、手軽にお使いいただけます。



New

【事業所名】株式会社 MY HONEY

19-052 加工品・スイーツ

4万
ポイント

ナッツの蜂蜜漬け&アカシアハニー&ハニーショコラ & エトワール&ピーナッツハニー セット

発送時期 通年

200g×各1個

※1歳未満のお子様には与えないでください。

FOODEX JAPAN 2014 金賞受賞の「ナッツの蜂蜜漬け」をはじめ、MY HONEYの商品をお楽しみいただける贅沢なセットです。



【事業所名】株式会社 MY HONEY

19-053 お酒・ドリンク類

4万
ポイント

焼酎の飲み比べセット【A】

発送時期 通年

砂丘長いも焼酎41度 1.8ℓ
砂丘長いも焼酎25度 1.8ℓ
砂丘育ち25度 1.8ℓ (各1本)

砂丘長いも焼酎：鳥取県特産の砂丘長いもを原料に独自の方法で造られた焼酎です。力強い風味の25度と41度原酒です。
砂丘育ち25度：地元産の米と清酒粕で造った焼酎です。3種類を飲み比べてみてください。



【事業所名】梅津酒造有限公司

19-054 お酒・ドリンク類

4万
ポイント

梅津の生酏(きもと) 山田錦50%

発送時期 通年

梅津の生酏 山田錦50%原酒 1.8ℓ×1本 (アルコール度数：21度)

江戸時代から明治の頃まで行われていた伝統的手法『生酏』で造られた『梅津の生酏』。鳥取県産山田錦を50%まで磨いて造った原酒です。



【事業所名】梅津酒造有限公司

19-055 雑貨・日用品・その他

4万
ポイント

ふるさと墓地クリーン作戦
4坪(14㎡)以上

発送時期 通年

墓地面積14㎡以上のお墓内の清掃、雑草取り、除草剤散布、墓石・灯籠の洗浄、献花等

※北栄町内にあるお墓に限りです。
※4坪(14㎡)未満は2万ポイント[19-190]をご覧ください。

ふるさとのお墓を真心こめて大切にお守りいたします。墓石、灯籠の洗浄からお墓内の雑草取りや除草剤散布、献花、樹木の伐採などを賜ります。清掃前後のお墓の状況を写真でご報告いたします。

【事業所名】北栄町シルバー人材センター



3万 ポイント

Tottori Hokuei town Furusato Nouzei 2019

19-057 お肉類

3万
ポイント

鳥取県産 和牛サーロインステーキ

冷凍

発送時期 通年

A4・A5ランク 200g×3枚

江戸時代から和牛の産地として良牛が受け継がれてきた鳥取。鳥取系と呼ばれる血統はオリーブオイルの主成分でもある「オレイン酸」が多いことが知られています。柔らかくて口どけがよく、肉汁がじゅわっと広がる鳥取和牛をぜひ一度ご賞味ください。



【事業所名】 J A 鳥取中央

19-059 お肉類

3万
ポイント

鳥取県産オレイン55 和牛モモ・肩スライス

冷凍

発送時期 通年

A4・A5ランク 700g

鳥取和牛オレイン55は、脂肪のまろやかさと質にこだわり、「脂肪中にオレイン酸を55%以上含有していること」を認定基準に入れた新ブランドです。オレイン酸含有量の高い脂肪は低い温度で溶けるいわゆる融点の低い脂肪となり、牛肉の口どけや風味が良いとされています。



【事業所名】 J A 鳥取中央

19-061 お肉類

3万
ポイント

鳥取県産 和牛モモ・肩スライス

冷凍

発送時期 通年

A4・A5ランク 800g

江戸時代から和牛の産地として良牛が受け継がれてきた鳥取。鳥取系と呼ばれる血統はオリーブオイルの主成分でもある「オレイン酸」が多いことが知られています。柔らかくて口どけがよく、肉汁がじゅわっと広がる鳥取和牛をぜひ一度ご賞味ください。



【事業所名】 J A 鳥取中央

19-056 お肉類

3万
ポイント

鳥取県産オレイン55 和牛サーロインステーキ

冷凍

発送時期 通年

A4・A5ランク 250g×2枚

鳥取和牛オレイン55は、脂肪のまろやかさと質にこだわり、「脂肪中にオレイン酸を55%以上含有していること」を認定基準に入れた新ブランドです。オレイン酸含有量の高い脂肪は低い温度で溶けるいわゆる融点の低い脂肪となり、牛肉の口どけや風味が良いとされています。



【事業所名】 J A 鳥取中央

19-058 お肉類

3万
ポイント

鳥取県産オレイン55 和牛ロースしゃぶしゃぶ

冷凍

発送時期 通年

A4・A5ランク 500g

鳥取和牛オレイン55は、脂肪のまろやかさと質にこだわり、「脂肪中にオレイン酸を55%以上含有していること」を認定基準に入れた新ブランドです。オレイン酸含有量の高い脂肪は低い温度で溶けるいわゆる融点の低い脂肪となり、牛肉の口どけや風味が良いとされています。



【事業所名】 J A 鳥取中央

19-060 お肉類

3万
ポイント

鳥取県産 和牛ロースしゃぶしゃぶ

冷凍

発送時期 通年

A4・A5ランク 600g

江戸時代から和牛の産地として良牛が受け継がれてきた鳥取。鳥取系と呼ばれる血統はオリーブオイルの主成分でもある「オレイン酸」が多いことが知られています。柔らかくて口どけがよく、肉汁がじゅわっと広がる鳥取和牛をぜひ一度ご賞味ください。



【事業所名】 J A 鳥取中央

19-062 お肉類

3万
ポイント

鳥取和牛 ロースステーキ 600g

冷凍

発送時期 通年

2枚入り (合計600g)

【祝！肉質日本一】極上のロースステーキが味わえます！鳥取和牛は脂がさらっとしていてつくこないのが特徴。そのステーキを是非召し上がってください。たくさん食べても胃がもたれることなく召し上がれます。ステーキは贅沢に合計600gのものををご用意いたしました。



【事業所名】 株式会社あかまる牛肉店

19-063 お肉類

3万 ポイント 鳥取和牛 ヒレセット 300g

冷凍

発送時期 通年

2枚入り (計300g)

【祝！肉質日本一】鳥取和牛の最高級部位ヒレを贅沢にお届けいたします。脂が少なく、ほじけるような柔らかさの極上な味をどうぞご賞味ください。



【事業所名】株式会社あかまる牛肉店

19-064 お肉類

3万 ポイント 鳥取和牛 希少部位のステーキセット 600g

冷凍

発送時期 通年

4枚入り (計600g)

【祝！肉質日本一】鳥取和牛のさまざまな希少部位を組合せた、味の違いを感じられるセットです。近年注目されている和牛のザブトンやミスジ、シンタマ、ランプ、イチボなどの各部位は柔らかさや脂分がそれぞれ異なり、その違いを楽しむことができます。お気に入りの部位を見つけてください！



【事業所名】株式会社あかまる牛肉店

19-065 お肉類

3万 ポイント 鳥取和牛 特上すき焼き用コース 600g

冷凍

発送時期 通年

600g

【祝！肉質日本一】上質な脂をもつ鳥取和牛のすき焼き用コースです。柔らかく、とろけるような舌触りです。鳥取和牛は気高系といわれる伝統ある牛の血統を引き継いでいて、脂はオリーブオイルの主成分であるオレイン酸の含有量が高いとされています。極上のすき焼きセットをご家族で堪能してください。



【事業所名】株式会社あかまる牛肉店

19-066 お肉類

3万 ポイント 鳥取和牛赤身すき焼き モモ・肩 1kg

冷凍

発送時期 通年

黒毛和種 モモ・肩 1kg

肉質日本一に輝いた鳥取和牛。そのモモやウデなどの赤身肉をスライスし、さっぱりと召し上がっていただけるすき焼きスライスにしました。7～10人前の特大サイズです。



【事業所名】株式会社あかまる牛肉店

19-067 お肉類

3万 ポイント 鳥取和牛肩コースすき焼き 900g

冷凍

発送時期 通年

黒毛和種 スライス 900g

肉質日本一に輝いた鳥取和牛。霜降りし赤身がバランスよく入った肩コースは、すき焼きに適した部位です。6～8人前です。豪華なセットです。



【事業所名】株式会社あかまる牛肉店

19-068 お肉類

3万 ポイント 鳥取和牛 切り落とし 2.4kg

冷凍

発送時期 通年

2.4kg

【祝！肉質日本一】鳥取和牛をたっぷり味わえる「大ボリューム切り落とし肉」。家族や仲間と一気に楽しんでもよし！牛丼、すき焼き、肉じゃがなどさまざまな料理に使っていただけます。鳥取和牛は、平成29年に宮城県で開かれた和牛オリンピックで、肉質が評価されて日本一！その特徴である脂質の良さは、霜降りが入っていてもしつこくなく、口どけの良さやさっぱりとした後味の良さを感じていただけます。



【事業所名】株式会社あかまる牛肉店

19-069 お肉類

3万 ポイント 鳥取和牛赤身すき焼き、鳥取豚、とつとりの鶏

冷凍

発送時期 通年

モモ・肩 300g、豚バラ 1.2kg、鶏モモ 2kg

肉質日本一に輝いた鳥取和牛。そのモモやウデなどの赤身肉スライスと鳥取の豚・鶏肉をセットにしたものです。焼肉にも鍋物にもお使いいただける万能セットです。



【事業所名】株式会社あかまる牛肉店

19-070 お肉類

3万 ポイント 鳥取和牛・豚・鶏肉 焼肉セット

冷凍

発送時期 通年

鳥取和牛・豚肉・鶏肉の詰合せ 1kg

【祝！肉質日本一】鳥取和牛、豚、鶏肉をまんべんなく詰め合わせた焼肉セットです。鳥取和牛は気高系といわれる伝統ある牛の血統を引き継いでいて、脂はオリーブオイルの主成分であるオレイン酸の含有量が高いとされています。



【事業所名】株式会社あかまる牛肉店

19-071 海鮮・魚介 限定200セット

3万ポイント 【蒸し】足折れ松葉ガニ 1.5kg前後 (高間商店) 発送前に業者より連絡あり 冷蔵

発送時期 11月上旬～2月下旬

1.5kg前後 (3～5枚前後)

※足が1～2本折れたカニが含まれます。
※時価のためサイズが異なる場合があります。
※発送前にお電話させていただきます。必ず日中連絡のつきやすい電話番号をご記入ください。

地元北栄町で鮮魚・カニを扱って50年の高間商店が冬の日本海で水揚げされた松葉ガニを蒸して皆様にお届けします。蒸し上げることでカニのうまみが閉じこめられ美味しくなります。こちらの商品は、足が折れたカニが含まれますが、たっぷりご堪能いただけます。

【事業所名】高間商店



19-072 海鮮・魚介

3万ポイント 【活き】日本海 親ガニ (セコガニ) (高間商店) 発送前に業者より連絡あり 冷蔵

発送時期 11月上旬～12月下旬

10枚 カニのサイズ7.5～8.5cm 重量160g～180g前後

※脚が1本折れたカニが含まれることがあります。
※時価のためサイズが異なる場合があります。
※活きたカニを発送しますが、到着時に生きていることを保証するものではありません。
※発送前にお電話させていただきます。必ず日中連絡のつきやすい電話番号をご記入ください。

地元北栄町で鮮魚・カニを扱って50年の高間商店が冬の日本海で水揚げされた活きのいい親ガニを厳選し届けさせていただきます。甲羅にあるカニ味噌、内子、外子は味わい深く親ガニでないと堪能できない美味しさです。

【事業所名】高間商店



19-073 海鮮・魚介

3万ポイント 【蒸し】日本海 親ガニ (セコガニ) (高間商店) 発送前に業者より連絡あり 冷蔵

発送時期 11月上旬～12月下旬

10枚 カニのサイズ7.5～8.5cm 重量160g～180g前後

※脚が1本折れたカニが含まれることがあります。
※時価のためサイズが異なる場合があります。
※発送前にお電話させていただきます。必ず日中連絡のつきやすい電話番号をご記入ください。

地元北栄町で鮮魚・カニを扱って50年の高間商店が冬の日本海で水揚げされた活きのいい親ガニを厳選し届けさせていただきます。甲羅にあるカニ味噌、内子、外子は味わい深く親ガニでないと堪能できない美味しさです。

【事業所名】高間商店



19-074 海鮮・魚介

3万ポイント のどぐろ入り日本海産特選 手作り干物セット【A】 冷凍

発送時期 通年

7種25匹前後 (タイ1、エテカレイ3、沖キス8、白はた5、カマス2、白いか2、のどぐろ4など)

※水揚げ状況により、セット内容が異なる場合があります。

話題の「のどぐろ」入りの日本海のおいしい干物の満足セットです。「のどぐろ」のほか、白はた、タイ、カレイなど絶品の干物をご堪能いただけます。

【事業所名】高間商店



19-075 海鮮・魚介

3万ポイント のどぐろ入り日本海の干物と 漬け丼と昆布じめ丼セット 冷凍

発送時期 通年

旬の魚の干物 4種類×14匹 (のどぐろ4、白はた5、タイ1、エテカレイ4など) 漬け丼の素×2 (ブリ、白はた、タイ、ヒラメなどからおまかせ) 昆布じめ丼の素×2 (タイ、スズキ、甘えび、白いか、ヒラメなどからおまかせ)

※水揚げの状況により組合せの種類が変わったり、同じ種類が2つ入る場合がありますのでご了承ください。

【事業所名】高間商店



日本海で一番おいしいと言われるのどぐろの干物や、秘伝のたれで漬けた漬け丼の素、昆布の旨味が絶妙に効いた昆布じめ丼の素が入ったセットです。

19-076 野菜・果物

3万ポイント 【ブランド】大栄西瓜「ドバイの太陽」

発送時期 6月中旬～7月中旬

秀3L×1玉

※天候等により発送時期を変更する場合があります。
「ドバイの太陽」は2009年UAE諸国の王族にも献上されました。名称は県内外の一般公募から決定しました。糖度13度以上の大栄西瓜を数量限定です。

【事業所名】JA鳥取中央



19-077 野菜・果物 限定50セット

3万ポイント 新甘泉 (しんかんせん) 10kg (JA)

発送時期 8月下旬～9月上旬 払込期限 8月上旬

赤秀10kg箱×1箱 (20～32玉)

※天候等により発送時期を変更する場合があります。

町内にある鳥取県園芸試験場で育成され、2008年に品種登録された赤梨です。ここ北栄町は新甘泉誕生の地です。糖度が13～14度と非常に高く、販売開始以来大好評です。梨の中でも究極の甘さを実感ください。

【事業所名】JA鳥取中央 大栄梨果実部



19-078 加工品・スイーツ

3万ポイント アイスとロールケーキと 抹茶ロールケーキの詰め合わせ 冷凍

発送時期 通年

アイス121ml×12個 (バナナ、ベリー&ベリー、いちご、紅茶、抹茶、二十世紀梨シャーベット各2個) ロールケーキ×1本 抹茶ロールケーキ×1本

※発送期間中に商品名、仕様、パッケージを変更する場合がございます。

鳥取県産の素材のおいしさがふんだんに味わえるアイスクリームとシャーベット、しっとり食感のスポンジになめらかなホイップクリームが自慢のロールケーキの詰め合わせです。

【事業所名】大山乳業農業協同組合



19-079 加工品・スイーツ

在庫なくなり次第終了

3万
ポイント**桃源郷フリ蜂蜜 (国産)**

発送時期 5月下旬以降

600g×1本

※1歳未満のお子様には与えないでください。
※天候等により発送時が変更となる場合があります。

無添加、完熟にこだわった、香りが高く純度100%の濃厚な蜂蜜をお届けします。自然の甘さと少しの苦みがあり、風味豊かです。この機会にぜひご賞味ください。



【事業所名】井上隆行

19-080 加工品・スイーツ

在庫なくなり次第終了

3万
ポイント**桃源郷トチ蜂蜜 (国産)**

発送時期 5月下旬以降

600g×1本

※1歳未満のお子様には与えないでください。
※天候等により発送時期が変更となる場合があります。

無添加、完熟にこだわった、香りが高く純度100%の濃厚な蜂蜜をお届けします。力強い甘さと少しの苦みがあり、風味豊かです。この機会にぜひご賞味ください。



【事業所名】井上隆行

19-081 加工品・スイーツ3万
ポイント**アカシア蜂蜜チューブボトル**

発送時期 通年

300g×5本

※1歳未満のお子様には与えないでください。

ボトルは液だれしにくく、ワンタッチで開閉できる使いやすいボトルを使用。「アカシア蜂蜜」は、日本に2%しか流通していない希少なハンガリー産蜂蜜で、クセがない上品な甘さ。毎日の料理、コーヒー、紅茶、パン、ヨーグルト等にお砂糖の代わりとして、手軽にお使いいただけます。

New



【事業所名】株式会社 MY HONEY

19-082 加工品・スイーツ3万
ポイント**MY HONEY KISS
アカシア&マヌカセット**

発送時期 通年

各2本 (2.5g×15本入り)

※1歳未満のお子様には与えないでください。

スティックタイプのはちみつを、バッグやポーチに入れていつでも・どこでも持ち歩く新習慣。気軽に持ち運べて、手もベタベタしません！ハニーキッサアカシアは『低GI食品』酵素や190種類の活性化ビタミンをまるで“飲むサプリメント”のような感覚でキッス♡

New



【事業所名】株式会社 MY HONEY

19-083 加工品・スイーツ3万
ポイント**ナッツの蜂蜜漬け4個セット**

発送時期 通年

200g×4個

※1歳未満のお子様には与えないでください。

FOODEX JAPAN 2014 金賞受賞。毎日続けられる飽きないハチミツをコンセプトにしたブランド「MY HONEY」の一番人気商品。毎日の美容と健康に、人気モデルや芸能人も愛用する MY HONEY を試してみませんか？



【事業所名】株式会社 MY HONEY

19-084 加工品・スイーツ3万
ポイント**ナッツの蜂蜜漬け&
ピーナッツハニーのセット**

発送時期 通年

200g×各2個

※1歳未満のお子様には与えないでください。

FOODEX JAPAN 2014 金賞受賞の「ナッツの蜂蜜漬け」と、砂糖・乳製品不使用でピーナッツと天然蜂蜜の甘さだけで作った「ピーナッツハニー」をあわせた MY HONEY セットです。



【事業所名】株式会社 MY HONEY

19-085 加工品・スイーツ3万
ポイント**ナッツの蜂蜜漬け&
ハニーショコラのセット**

発送時期 通年

200g×各2個

※1歳未満のお子様には与えないでください。

FOODEX JAPAN 2014 金賞受賞の「ナッツの蜂蜜漬け」と、砂糖・乳製品不使用で天然蜂蜜の甘さだけで作ったチョコレートペースト「ハニーショコラ」をあわせた MY HONEY セットです。



【事業所名】株式会社 MY HONEY

19-086 加工品・スイーツ3万
ポイント**ナッツの蜂蜜漬け&
エトワールのセット**

発送時期 通年

200g×各2個

※1歳未満のお子様には与えないでください。

FOODEX JAPAN 2014 金賞受賞の「ナッツの蜂蜜漬け」と、ピスタチオ・ヘーゼルナッツ・松の実・パンクキンシードを隠し味の黒しょうがうまくとめたほんの少しピリッとする「エトワール」の MY HONEY セットです。



【事業所名】株式会社 MY HONEY

19-087 加工品・スイーツ**3万**
ポイント**ナッツの蜂蜜漬け&アカシアハニー&ハニーショコラ&エトワールのセット****発送時期** 通年**200g×各1個**

※1歳未満のお子様には与えないでください。

FOODEX JAPAN 2014 金賞受賞の「ナッツの蜂蜜漬け」と、「アカシアハニー」、砂糖・乳製品不使用の天然蜂蜜の甘さだけで作った「ハニーショコラ」と、黒コショウがピリッと効いた「エトワール」をセットにしました。



【事業所名】株式会社 MY HONEY

19-088 加工品・スイーツ**3万**
ポイント**ナッツの蜂蜜漬け&アカシアハニーのセット****発送時期** 通年**200g×各2個**

※1歳未満のお子様には与えないでください。

FOODEX JAPAN 2014 金賞受賞の「ナッツの蜂蜜漬け」と、「アカシアハニー」のセットをお送りいたします。毎日の美容と健康に、人気モデルや芸能人も愛用する MY HONEY を試してみませんか？



【事業所名】株式会社 MY HONEY

19-089 加工品・スイーツ**限定30セット****3万**
ポイント**蜂蜜入りラッキョウ漬け****発送時期** 10月中旬～12月下旬**ビン入り 450g×2本、袋入り 220g×2袋**

特別栽培の完熟ラッキョウを使用し、新鮮なうちに漬けこみ歯触りが良くパリッとした食感が楽しめます。無添加、完熟にこだわった香り高く純度100%の国産蜂蜜を使い、ソフトな味になっています。



【事業所名】田中農園

19-090 お酒・ドリンク類**3万**
ポイント**焼酎の飲み比べセット【B】****発送時期** 通年**砂丘長いも焼酎41度 720ml
砂丘長いも焼酎30度 720ml
砂丘長いも焼酎25度 720ml
砂丘育ち25度 720ml (各1本)**

鳥取県特産の砂丘長いもを原料に独自の方法で造られた焼酎です。優しい風味の30度、力強い風味の25度と41度原酒と地元産の米と清酒粕で造った焼酎です。4種類を飲み比べてみてください。



【事業所名】梅津酒造有限公司

19-091 お酒・ドリンク類**3万**
ポイント**日本酒の飲み比べセット【E】****発送時期** 通年**富玲生酏 (フレーきもと) 仕込山田錦60% 720ml
富玲生酏仕込玉栄60% 720ml
うまいがな濃醇 720ml
うまいがな軽快 720ml
特別純米阿波山田錦 720ml (各1本)**

江戸時代から明治の頃まで行われていた伝統的手法『生酏』で造られた『富玲 (フレー) 生酏仕込』。北栄町産の特別栽培米の「玉栄」を使用した『うまいがな』。個性豊かな日本酒が楽しめるセットです。



【事業所名】梅津酒造有限公司

19-092 お酒・ドリンク類**3万**
ポイント**焼酎と梅酒の飲み比べセット【J】****発送時期** 通年**《焼酎》砂丘長いも焼酎30度 720ml、
砂丘長いも焼酎25度 720ml、砂丘
育ち25度 720ml****《梅酒》良熟梅酒「野花」500ml
梅原酒「琴浦」500ml (各1本)**

鳥取県特産の砂丘長いもを原料に独自の方法で造られた焼酎です。地元産の米と清酒粕で造った焼酎と鳥取県産の完熟梅を日本酒に漬け込んだ梅酒と、米焼酎の古酒に漬け込んだ梅酒の5種類を飲み比べてみてください。



【事業所名】梅津酒造有限公司

19-093 お酒・ドリンク類**3万**
ポイント**日置さん家のお米でできた純米酒3種****発送時期** 通年**自然栽培山田錦 生酏造 純米原酒 720ml×2種 (年別)
特別栽培玉栄 速醸?造 純米原酒 720ml×1本**

肥料・農薬・堆肥を使用しないで栽培した山田錦を昔ながらの生酏造りで手間暇をかけた仕込まれた純米原酒2種と減農薬減化学肥料の玉栄の純米原酒の特別な3本セットです。



【事業所名】株式会社エイチアグリ

19-094 雑貨・日用品・その他**3万**
ポイント**MY HONEY REMEDYシャンプー、トリートメントセット****発送時期** 通年**シャンプー 250ml、トリートメント 190g (各1個)**

※天然由来原料を使用しているため、色や匂いが多少変化する場合がありますが、ご使用には差し支えありません。

MY HONEY からオーガニックハニーシャンプー、トリートメントのセットが登場！「MY HONEY REMEDY」のオーガニックヘアケアセットで、贅沢なバスタイムを…



【事業所名】株式会社 MY HONEY

2万 ポイント

Tottori Hokuei town Furusato Nouzei 2019

19-096 お肉類

2万ポイント 鳥取和牛 ロースステーキ (A5のみ) 400g

冷凍

発送時期 通年

2枚入り (合計400g)

【祝！肉質日本一】平成29年の和牛オリンピックで肉質日本一になった鳥取和牛。A5ランクのロースステーキを贅沢にお送りします。鳥取和牛はここ数年、種牛の格付けでも全国上位に属しています。脂は甘く軽やかでもたつかない、極上のものです。



【事業所名】株式会社あかまる牛肉店

19-098 お肉類

2万ポイント 鳥取和牛 特上すき焼き用 ロース 400g

冷凍

発送時期 通年

ロース 400g

【祝！肉質日本一】上質な脂をもつ鳥取和牛のすき焼きです。ロースは柔らかく、とろけるような舌触りです。鳥取和牛は脂質が良く、食べて胃もたれしない、後味がさっぱりとしているのが特徴です。平成29年の和牛オリンピックでは肉質の部門で日本一に輝きました。



【事業所名】株式会社あかまる牛肉店

19-100 お肉類

2万ポイント 鳥取和牛すき焼き用 肩ロース 600g

冷凍

発送時期 通年

肩ロース 600g

肉質日本一に輝いた鳥取和牛。霜降りとし赤身がバランスよく入った肩ロースは、すき焼きに適した部位です。3～5人前です。



【事業所名】株式会社あかまる牛肉店

19-095 お肉類

2万ポイント 鳥取牛ハラミ焼肉盛

冷凍

発送時期 通年

ハラミ500g

New

非常に人気が高く、赤身の味がしっかりと感じられるハラミを焼肉用でお届けします。



【事業所名】株式会社あかまる牛肉店

19-097 お肉類

2万ポイント 鳥取和牛 特上すき焼き用 赤身スライス 650g

冷凍

発送時期 通年

肩またはモモ 650g

【祝！肉質日本一】上質な脂をもつ鳥取和牛のすき焼きです。赤身の肩・モモ肉は多少歯ごたえのあるもののジューシーで、噛むほどに肉の旨味を感じることができます。鳥取和牛は平成29年の和牛オリンピックで肉質が評価され日本一に輝きました。



【事業所名】株式会社あかまる牛肉店

19-099 お肉類

2万ポイント 鳥取和牛100%ハンバーグ

冷凍

発送時期 通年

1個150g×8個 ギフト箱入り

New

鳥取和牛を100%使ったハンバーグです。150gのしっかりとしたボリュームで、ギフト箱に入っているので贈り物にもお使いいただけます。



【事業所名】株式会社あかまる牛肉店

19-101 お肉類

2万ポイント 鳥取和牛 特上すき焼き用セット

冷凍

発送時期 通年

肩ロース300g、肩またはモモ300g

【祝！肉質日本一】上質な脂をもつ鳥取和牛のすき焼きセットです。ロースは柔らかく、とろけるような舌触りです。赤身の肩・モモ肉は、多少歯ごたえのあるもののジューシーで、噛むほどに肉の旨味を感じることができます。脂身と赤身、バランスのちょうど良いすき焼きセットをご家族でご堪能ください。



【事業所名】株式会社あかまる牛肉店

19-102 お肉類

2万 ポイント 鳥取和牛 焼肉用カルビ[®] 600g

冷凍

発送時期 通年

バラ、モモ 600g

【祝！肉質日本一】上質な脂をもつ鳥取和牛の焼肉です。カルビやモモ、ロースなど肉の旨みたっぷりの部位を詰め合わせてお届けします。鳥取和牛は平成 29 年の和牛オリンピックで肉質が評価され日本一に輝きました。



【事業所名】株式会社あかまる牛肉店

19-103 お肉類

2万 ポイント 鳥取和牛 焼肉用特上赤身肉 600g

冷凍

発送時期 通年

肩またはモモ 600g

【祝！肉質日本一】上質な脂をもつ鳥取和牛の焼肉です。赤身の肩・モモ肉は多少歯ごたえのあるもののジューシーで、噛むほどに肉の旨味を感じることができます。鳥取和牛は平成 29 年の和牛オリンピックで肉質が評価され日本一に輝きました。



【事業所名】株式会社あかまる牛肉店

19-104 お肉類

2万 ポイント 鳥取和牛 切り落とし 1.2kg

冷凍

発送時期 通年

1.2kg

【祝！肉質日本一】牛丼、すき焼き、肉じゃがなどさまざまな料理に使っていただけます。鳥取和牛は、平成 29 年に宮城県で開かれた和牛オリンピックで、肉質が評価され日本一に！その特徴である脂質の良さは、霜降りが入っていてもしつこくなく、口どけの良さやさっぱりとした後味の良さを感じていただけます。



【事業所名】株式会社あかまる牛肉店

19-105 お肉類

2万 ポイント 鳥取県産 豚バラ ブロック 2.4kg

冷凍

発送時期 通年

2.4kg

ベーコンや焼き豚、煮豚など、様々な使い道がある豚バラのブロック。特大サイズの 2.4kg でご用意します。鳥取県の豚肉はクセが無く、油の甘みがあり肉の味もしっかりとしています。



【事業所名】株式会社あかまる牛肉店

19-106 お肉類

2万 ポイント とつとりの鶏 モモ、ムネ

冷凍

発送時期 通年

モモ2kg ムネ2kg (合計4kg)

大山 (だいせん) のふもと、鳥取県中部で育てられている鶏肉は、鮮度が高くあっさりとした味わいです。もも肉が 5~6 枚程度、むね肉は 7~10 枚程度入った業務用サイズでお送りします。



【事業所名】株式会社あかまる牛肉店

19-107 お肉類

2万 ポイント とつとりの鶏 モモ・ムネ・セセリ

冷凍

発送時期 通年

モモ2kg、ムネ2kg、セセリ1kg (合計5kg)

大山 (だいせん) のふもと、鳥取県中部で育てられている鶏肉は、鮮度が高くあっさりとした味わいです。もも肉が 5~7 枚程度、むね肉は 7~10 枚程度、セセリも入った業務用サイズでお送りします。



【事業所名】株式会社あかまる牛肉店

19-108 お肉類

2万 ポイント 鳥取和牛 ビーフジャーキーと加工品セット

冷凍

発送時期 通年

ビーフジャーキー 100g、パテ・ド・カンパーニュ 90g、コンビーフ 150g

肉質日本一に輝いた鳥取和牛でつくる生食感のコンビーフ、まるでハムのように柔らかいビーフジャーキー、ドイツツツの本格仕込みで製造したパテドカンパーニュの 3 点セットです。日本でここにはかない黒毛和牛のオリジナル肉加工品をぜひ味わってみてください。



【事業所名】株式会社あかまる牛肉店

19-109 お肉類

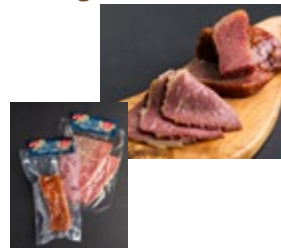
2万 ポイント 鳥取和牛ベーコン、鳥取和牛ジャーキーセット

冷凍

発送時期 通年

ベーコン 160g、ビーフジャーキー 100g

鳥取和牛ベーコンは、霜降り入り高級 A5、A4 ランクの鳥取和牛特上バラ肉を使った東京の三ツ星レストランのコースに組み込まれた名品。鳥取県特産品コンクールでも優秀賞を受賞しました！豚のベーコンを思い浮かべて食べると、全く異なる味わいに感動がこみ上げてきます。和牛ジャーキーは、生ハムのようにしっとりとした新食感。いずれも手間ひまかけて作り上げた加工品です。



【事業所名】株式会社あかまる牛肉店

19-110 お肉類

2万
ポイント

鳥取県中部産
猪モモ・肩切り落とし

冷凍

発送時期 通年

メス肉 600g

鳥取県中部の野山を駆け回り、豊かな自然の中で育った猪。その肉質は臭み、雑味は一切無く、天然ものだからこそ味わえる力強い肉味です。



【事業所名】 J A 鳥取中央

19-111 お肉類

2万
ポイント

鳥取県中部産
猪ロースしゃぶしゃぶ

冷凍

発送時期 10月上旬～3月

メス肉 360g

鳥取県中部の野山を駆け回り、豊かな自然の中で育った猪。その肉質は臭み、雑味は一切無く、天然ものだからこそ味わえる力強い肉味です。



【事業所名】 J A 鳥取中央

19-112 海鮮・魚介

2万
ポイント

【ボイル】 鳥取県産 セコガニ
(魚倉) 発送前に業者より連絡あり

冷蔵

発送時期 11月上旬～12月中旬 払込期限 11月下旬

160g以上×5枚

※時価のため、水揚げにより大きさが変わります。
※天候等により発送時期を変更する場合があります。
※配達の際にお電話させていただきます。必ず日中連絡のつきやすい電話番号をご記入ください。

松葉ガニのお母さん、セコガニ。親ガニとも呼ばれます。この小さな甲羅の中に、旨みがたくさん詰まっています。濃厚なみそ、プチプチ食感と塩味がたまらない外子、そしてカニの身も松葉ガニに劣らず、極上の味わいです。必ずやみつきになる、鳥取県産セコガニをご賞味ください。



【事業所名】 株式会社 魚倉

19-113 海鮮・魚介

2万
ポイント

【蒸し】 足折れ松葉ガニ 1kg前後
(高間商店) 発送前に業者より連絡あり

冷蔵

発送時期 11月上旬～2月下旬

1kg前後 (3枚前後)

※足が1～2本折れたカニが入ることがあります。
※時価のためサイズが異なる場合があります。

地元北栄町で鮮魚・カニを扱って50年の高間商店が冬の日本海で水揚げされた松葉ガニを蒸して皆様にお届けします。蒸し上げることカニのうまみが閉じこめられ美味しくなります。こちらの商品は、足が折れたカニが含まれますが、たっぷりご堪能いただけます。



【事業所名】 高間商店

19-114 海鮮・魚介

2万
ポイント

【活き】 日本海親ガニ (セコガニ)
(高間商店) 発送前に業者より連絡あり

冷蔵

発送時期 11月上旬～12月下旬

6枚 (カニのサイズ7.5～8.5cm 重量160g～180g前後)

※脚が1本折れたカニが含まれることがあります。
※時価のためサイズが異なる場合があります。
※活きたカニを発送しますが、到着時に生きていないことを保証するものではありません。

地元北栄町で鮮魚・カニを扱って50年の高間商店が冬の日本海で水揚げされた活きのいい親ガニを厳選してお届けさせていただきます。甲羅にあるカニ味噌、内子、外子は味わい深く親ガニでないと堪能できない美味しさです。



【事業所名】 高間商店

19-115 海鮮・魚介

2万
ポイント

【蒸し】 日本海親ガニ (セコガニ)
(高間商店) 発送前に業者より連絡あり

冷蔵

発送時期 11月上旬～12月下旬

6枚 (カニのサイズ7.5～8.5cm 重量160g～180g前後)

※脚が1本折れたカニが含まれることがあります。
※時価のためサイズが異なる場合があります。

地元北栄町で鮮魚・カニを扱って50年の高間商店が冬の日本海で水揚げされた活きのいい親ガニを厳選してお届けさせていただきます。甲羅にあるカニ味噌、内子、外子は味わい深く親ガニでないと堪能できない美味しさです。



【事業所名】 高間商店

19-116 海鮮・魚介

2万
ポイント

天然岩ガキ「夏輝」
発送前に業者より連絡あり

冷蔵

発送時期 6月～8月上旬 払込期限 7月中旬まで

殻付き (300g以上) 10個から

※時価のため個数が異なります。
※天候等により発送時期を変更する場合があります。
※配達の際にお電話させていただきます。必ず日中連絡のつきやすい電話番号をご記入ください。

※鮮度を保つため殻つきでお送りいたします。
鳥取の岩ガキは夏が旬です。ミネラルやビタミン類が豊富で『海のミルク』と呼ばれ、夏バテ防止や疲労回復に効果があると言われています。磯の香り漂う鳥取の岩ガキをぜひお召し上がりください。



【事業所名】 株式会社 魚倉

19-117 海鮮・魚介

2万
ポイント

鮮魚セット
発送前に業者より連絡あり

冷蔵

発送時期 通年

3～5種類の詰合せ

※天候等により発送時期を変更する場合があります。
※配達の際にお電話させていただきます。必ず日中連絡のつきやすい電話番号をご記入ください。

鳥取沖で水揚げされた鮮魚を3～5種類の詰合せにてお届けします。何が入るかは届いたときのお楽しみ！生物ですのでいつでも受取可能な方におすすめです。



【事業所名】 株式会社 魚倉

19-118 海鮮・魚介

2万 ポイント **のどぐろ入り日本海産特選
手作り干物セット【B】**

冷凍

発送時期 通年

7種16匹前後（タイ1、エテカレイ2、沖キス4、白はた5、カマス1、白いか1、のどぐろ2など）

※水揚げ状況により、セット内容が異なる場合があります。

のどぐろ入りの日本海のおいしい干物の満足セットです。のどぐろのほか、白はた、タイ、カレイなど絶品の干物をご堪能いただけます。



【事業所名】高間商店

19-119 海鮮・魚介

2万 ポイント **のどぐろ入り日本海の干物と
漬け丼&昆布じめ丼のおまかせセット**

冷凍

発送時期 通年

旬の魚の干物 4種類×10匹（のどぐろ2、白はた5、タイ1、エテカレイ2など）

漬け丼の素×1（ブリ、白はた、タイ、ヒラメなどからおまかせ）

昆布じめ丼の素×1（タイ、スズキ、甘えび、白いか、ヒラメなどからおまかせ）

※水揚げ状況により、セット内容が異なる場合があります。



話題ののどぐろの干物や秘伝のたれで漬けた漬け丼の素、昆布の旨味が絶妙に効いた昆布じめ丼の素が入ったセットです。ご家族でお楽しみください。

【事業所名】高間商店

19-120 海鮮・魚介

2万 ポイント **日本海の漬け丼と
昆布じめ丼のセット**

冷凍

発送時期 通年

漬け丼の素（ブリ、白はた、タイ、ヒラメなどからおまかせ）
昆布じめ丼の素（タイ、スズキ、甘えび、白いか、ヒラメなどからおまかせ）各3つ

※水揚げの状況によりセット内容が変わったり、同じ種類が2つ入る場合があります。

新鮮な日本海産鮮魚を秘伝のたれで漬けた漬け丼の素、昆布の旨味が絶妙に効いた昆布じめ丼の素が入ったセットです。ご堪能くださいませ。



【事業所名】高間商店

19-121 《セット》お米・海鮮

限定60セット

2万 ポイント **新米コシヒカリと
日本海産干物セット**

常温
(お米)

冷凍
(干物)

発送時期 10月上旬以降

新米コシヒカリ 5kg

旬の魚の干物 5種類×14匹前後（白はた5、タイ1、エテカレイ2、沖キス4、アジ2など）

※天候等により発送時期を変更する場合があります。

※お米と干物は別々に発送いたします。

大山の麓、天然水で育てられたお米はとても美味しいです。新米でご飯を炊いていただき、日本海産の干物を一緒に食べていただく為のセットです。新米予約のみとさせていただきます。数量限定のコシヒカリになります。



【事業所名】高間商店

19-122 野菜・果物

2万 ポイント **【ブランド】
大栄西瓜 2玉 (JA)**

発送時期 6月上旬～7月中旬

秀2L×2玉入り 1箱

※天候等により発送時期を変更する場合があります。

市場や消費者の皆さまからご好評をいただいている国内有数のブランド「大栄西瓜」は、「黒ぼく」と呼ばれる豊穡な大地で育てられた糖度の高い高品質の大栄西瓜です。



【事業所名】JA鳥取中央

19-123 野菜・果物

2万 ポイント **小玉西瓜 (JA)**

発送時期 9月上旬～10月上旬

秀L×5玉

※天候等により発送時期を変更する場合があります。

秋に食べられる夏の味覚として人気です。お手頃サイズの小玉西瓜をご賞味ください。



【事業所名】JA鳥取中央

19-124 野菜・果物

2万 ポイント **プレミアムもぎたてスイカ
2玉 (高間商店)**

発送時期 5月下旬～8月中旬

秀2L (7kg) × 2玉

※天候等により発送時期を変更する場合があります。

スイカ直売所を約50年している職人が、ふるさと納税へのお礼として特別なスイカを1玉ずつ厳選しお届けいたします。もぎたてのツル付きで、甘さ、シャリ感、香り、旨みが全て揃った畑の芸術品です。



【事業所名】高間商店

19-125 野菜・果物

2万 ポイント **高級黒皮 (深緑) 種なしスイカ**

発送時期 6月上旬～8月下旬

2L (7kg以上) × 1玉

※天候等により発送時期を変更する場合があります。

※種なしスイカとも呼ばれていますが、白い種があります。

食べやすいと評判の高級黒皮 (深緑) スイカです。果肉がしっかりとっていて、抜群のシャリシャリ感です。糖度が高いもの (12～14度) だけを厳選しお届けいたします。



【事業所名】高間商店

19-126 野菜・果物 限定100セット

2万 ポイント 縞々種なしスイカ

発送時期 6月上旬～7月下旬

2L (7kg以上) ×1玉

※天候等により発送時期を変更する場合があります。
※種なしスイカとも呼ばれていますが、白い種があります。

栽培が難しく希少品種のスイカです。栽培管理も手間がかかりますが、1玉1玉丁寧に育て上げられました。甘いだけでなくコクや旨味があり、果肉も固めてシャリシャリ感がとてもあります。



【事業所名】高間商店

19-127 野菜・果物

2万 ポイント プレミアムもぎたてスイカと旬のメロン1玉セット

発送時期 6月上旬～8月中旬

スイカ (2L 7kg以上)、メロン (各1玉)

※メロンはペルル・タカミ・クレオパトラなどからお選びいただけます。
※天候等により発送時期を変更する場合があります。

極上大玉スイカと旬の極上メロンの贅沢セットです。スイカとメロンのどちらもたっぷり堪能したい方にピッタリです。甘いものだけを厳選し、お届けいたします。



【事業所名】高間商店

19-128 野菜・果物

2万 ポイント 高級黒皮(深緑)種無しスイカと旬のメロンセット

発送時期 6月上旬～8月中旬

スイカ L (6kg以上)、メロン (各1玉)

※メロンはペルル・タカミ・クレオパトラなどからお選びいただけます。
※天候等により発送時期を変更する場合があります。
※種なしスイカとも呼ばれていますが、白い種があります。

黒皮(深緑)スイカと旬の極上メロンの贅沢セットです。スイカとメロンのどちらもしっかり堪能したい方にオススメです。甘いものだけを厳選し、お届けいたします。



【事業所名】高間商店

19-129 野菜・果物

2万 ポイント 極上小玉スイカと旬のメロン2玉セット

発送時期 5月下旬～7月下旬

小玉スイカ×1玉 (2.5～3kg前後) メロン×2玉 (1.5～2kg前後)

※メロンはペルル・タカミ・クレオパトラなどからお選びいただけます。
※天候等により発送時期を変更する場合があります。

極上小玉スイカと旬のメロンのセットです。おいしいスイカとメロンを両方とも味わいたい方にオススメです。甘いものだけを厳選し、お届けいたします。



【事業所名】高間商店

19-130 野菜・果物

2万 ポイント 小玉スイカとメロン 季節の野菜セット

発送時期 5月下旬～8月上旬

小玉スイカ×1玉、メロン×1玉、野菜×6～7品目

※天候等により発送時期を変更する場合があります。
※野菜の内容は変更になる場合があります。
※時期によりメロンの種類は変更になる場合があります。

徹底した土づくりのこだわりと大山からもたらされるおいしいお水によって育てた野菜たちと、小玉スイカとメロンをセットにしました。こだわりの詰まった旬の野菜たちを是非ご賞味ください。



【事業所名】中原農園

19-131 野菜・果物

限定30セット

2万 ポイント アムスメロン (北条砂丘観光メロン園)

発送時期 6月24日～7月5日 払込期限 6月上旬

2L～4L、6.0kg以上×1箱 (4～6玉入り)

※天候等により発送時期を変更する場合があります。

日本海からの太陽の恵みをいっぱい浴びる砂丘地で四半世紀にわたり有機栽培、減農薬にこだわって元気で安全なメロン作りをしています。水はけの良い砂丘地は肉厚で柔らかい果肉を育み、甘さ抜群のメロンです。



【事業所名】北条砂丘観光メロン園

19-132 野菜・果物 限定100セット

2万 ポイント アムスメロン (JA)

発送時期 6月下旬～7月上旬 払込期限 6月上旬

秀3～5玉 (5kg) ×1箱

※天候等により発送時期を変更する場合があります。

果肉はやわらかく甘くてジューシー!皮が薄く、その分果肉が厚く、食べ応え抜群です!!ほのかな夏の香りが楽しめます。



【事業所名】JA鳥取中央

19-133 野菜・果物

2万 ポイント 大栄ルピアレッド

発送時期 10月上旬～10月下旬 払込期限 9月下旬

秀3L～2L (5玉～6玉)

※天候等により発送時期を変更する場合があります。

表面に細かい網目が綺麗に入るネット系メロンです。果肉はとても糖度が高く、とてもジューシーです。



【事業所名】JA鳥取中央

19-134 野菜・果物

2万 ポイント **タカミメロン**
(前田メロン園)

発送時期 6月下旬～7月上旬 払込期限 6月上旬

秀品 6.5kg前後 (4玉～6玉)

※天候等により発送時期を変更する場合があります。

広大な北条砂丘のほぼ中央で太陽光を十分に浴び、減農薬有機栽培にこだわり、果肉の厚い糖度の安定したメロンです。高貴で上品な味を是非一度お楽しみください。



【事業所名】前田メロン園

19-135 野菜・果物

限定10セット

2万 ポイント **【高級進物箱入り】
幻の「優香メロン」 2箱**

発送時期 6月下旬～7月下旬 払込期限 5月末

2kg前後×1玉×2箱

※天候等により発送時期を変更する場合があります。
※生ものですので、再配達とならないよう不在期間・配達指定時間をご記入ください。
配達日は指定できません。

「優香メロン」は栽培が難しいため、生産量が少なく全国的にも出荷量が少ないため、「幻のメロン」と呼ばれています。「優香」という名前のとおり、香りと甘みが優れたメロンで、一度食べたらそのおいしさのとりことなり、他のメロンが食べられないと何度もリピートしてしまうメロンです。



【事業所名】汐彩ファーム

19-136 野菜・果物

2万 ポイント **二十世紀梨**
10kg (JA)

発送時期 8月下旬～9月中旬 払込期限 8月中旬

赤秀10kg箱×1箱 (24～32玉)

※天候等により発送時期を変更する場合があります。

緑色が残る瑞々しさが特徴です。甘さの中にささやかな酸味、シャキシャキとした食感はやみつきになります。130年余り愛され続けた食感をご賞味ください。



【事業所名】JA鳥取中央 大栄梨果実部

19-137 野菜・果物

2万 ポイント **二十世紀梨**
秀10kg (高間商店)

発送時期 8月下旬～9月下旬

秀 L～5L 10kg (20～36玉前後)

※天候等により発送時期を変更する場合があります。

みずみずしい果汁がたっぷり詰まった二十世紀梨をお届けします。



【事業所名】高間商店

19-138 野菜・果物

2万 ポイント **二十世紀梨**
特選7.5kg (高間商店)

発送時期 8月下旬～9月下旬

特選 3L～5L 7.5kg (15～21玉前後)

※天候等により発送時期を変更する場合があります。

一玉一玉厳選し、とびきりの二十世紀梨をお届けします。シャリッとした心地よい歯ごたえと清涼感のある甘い果汁が人気です。



【事業所名】高間商店

19-139 野菜・果物

2万 ポイント **新甘泉 (しんかんせん) 5kg (JA)**

発送時期 8月下旬～9月上旬 払込期限 8月上旬

赤秀5kg箱×1箱 (10～16玉)

※天候等により発送時期を変更する場合があります。

※玉数は変更となる場合があります。
鳥取県園芸試験場で育成され、2008年に品種登録された赤梨です。ここ北条町は新甘泉誕生の地です。糖度が13～14度と非常に高く、販売開始以来大好評です。梨の中でも究極の甘さを実感ください。



【事業所名】JA鳥取中央 大栄梨果実部

19-140 野菜・果物

2万 ポイント **新甘泉 (しんかんせん) 5kg前後 (高間商店)**

発送時期 8月下旬～9月下旬

5kg前後 (10～18玉前後)

※天候等により発送時期を変更する場合があります。

とにかく甘い梨がお好きな方にオススメなのがこの新甘泉。読んで字のごとく甘い果汁がたっぷり詰まった極上の梨です。高糖度(13度前後)のものだけを厳選し、お届けいたします。



【事業所名】高間商店

19-141 野菜・果物

2万 ポイント **秋甘泉 (あきかんせん) 5kg前後 (高間商店)**

発送時期 9月中旬～9月下旬 払込期限 8月下旬

5kg前後 (10～18玉前後)

※天候等により発送時期を変更する場合があります。

甘さの中に適度な酸味があり、果汁が多くシャリシャリ感のある梨です。厳選した逸品をお届けいたします。



【事業所名】高間商店

19-142 野菜・果物

2万 ポイント 王秋 10kg (JA)

発送時期 10月下旬～11月中旬

赤秀10kg箱×1箱 (14～18玉)

※天候等により発送時期を変更する場合があります。

国の果樹選果場で育成され2003年に品種登録。ラグビーボール状の形状が特徴です。鳥取県は全国一の生産量を誇り王秋の適地です。晩秋なしては珍しく水分が多く、また糖度も高く(12～13度)大玉です。是非ご賞味ください。



[事業所名] JA鳥取中央 大栄梨果実部

19-143 野菜・果物

限定100セット

2万 ポイント 巨峰 (自然栽培)

冷蔵

発送時期 8月末～9月上旬 払込期限 8月上旬

1.5kg×1箱

※天候等により発送時期を変更する場合があります。

平成3年度から農薬、肥料を使用せず栽培しています。昔懐かしの甘みが詰まったぶどうの味をお楽しみください。冷凍ぶどうもオススメな食べ方です。



[事業所名] 有限会社浜根農園

19-144 野菜・果物

限定30セット

2万 ポイント マスカットベリー A (自然栽培)

冷蔵

発送時期 9月中旬～9月下旬 払込期限 8月下旬

1.5kg×1箱

※天候等により発送時期を変更する場合があります。

平成3年度から農薬、肥料を使用せず栽培しています。小粒で昔懐かしの甘みが詰まったぶどうの味をお楽しみください。冷凍ぶどうもオススメな食べ方です。



[事業所名] 有限会社浜根農園

19-145 野菜・果物

2万 ポイント シャインマスカット (種なし) と旬の梨セット

発送時期 8月下旬～9月下旬

シャインマスカット×2パック、旬の梨 (二十世紀梨・なつひめ・幸水・秋栄・豊水・新甘泉・新高など 合計6～12玉前後)

※輸送時の揺れ、振動などにより多少脱粒することがあります。
※二十世紀梨や赤梨から旬のものを1～2種類おまかせでお送りします。

大人気のぶどうシャインマスカットと旬の梨をセットにしました。シャインマスカットは甘く種がなく皮まで食べられます。梨は食べごろで美味しい梨を選んでお届けします。



[事業所名] 高間商店

19-146 野菜・果物

2万 ポイント シャインマスカット (種なし) 2kg前後

発送時期 8月下旬～9月下旬

2kg前後 (2～4房)

※輸送時の揺れ、振動などにより多少脱粒することがあります。
※皮ごと食べられます。

数あるぶどうの中で一番人気なのがこのシャインマスカット。最大の特徴はその甘さ。そして、食べやすさ。種がなく皮まで食べられるので、お子様からお年寄りまで大人気です。食感もブリッとしていて、噛んだときにはじける弾力感もやみつきになります。一度食べ始めると一房なくなるまで食べてしまうほどおいしいです。



[事業所名] 高間商店

19-147 野菜・果物

限定30セット

2万 ポイント シャインマスカット (種なし)

常温

発送時期 9月上旬～9月中旬 払込期限 8月中旬

2kg前後 (秀3～5房入り) ×1箱

※皮ごと食べられます。
※天候等により発送時期を変更する場合があります。

独特のマスカット香を有し、果皮ごと食べられ食味高尚で実に旨く、人気のあるぶどうです。



[事業所名] 山本農園

19-148 野菜・果物

限定30セット

2万 ポイント 瀬戸ジャイアンツ (種なし) (山本農園)

常温

発送時期 9月上旬～9月中旬 払込期限 8月中旬

2kg前後 (秀3～5房入り) ×1箱

※天候等により発送時期を変更する場合があります。

皮も薄いので、丸ごと食べることができます。ジュースで食味のいいぶどうです。



[事業所名] 山本農園

19-149 野菜・果物

限定30セット

2万 ポイント 【化粧箱入り】瀬戸ジャイアンツ (種なし) (サンドヒル鳥取)

常温

発送時期 9月上旬～9月中旬

1.7kg前後×1箱 (3～4房入り)

※皮ごと食べられます。
※天候等により発送時期を変更する場合があります。

偏円筒形の果実にはビックリ。食味極めて良く果皮ごと食べられます。別名「桃太郎ぶどう」で大人気。サンドヒル鳥取のサンサンぶどう園がお届けします。



[事業所名] サンドヒル鳥取

19-150 野菜・果物 限定15セット

2万
ポイント

【化粧箱入り】
翠峰（すいほう）（種なし）

常温

発送時期 9月中旬～9月下旬 払込期限 8月下旬

1.7kg前後×1箱（4～5房入り）

※天候等により発送時期を変更する場合があります。

大粒、種なし、色は黄緑色。わずかな酸味と甘みが絶妙で上品さを感じさせる高級品種のぶどうです。サンドヒル鳥取のサンサンぶどう園がお届けします。



【事業所名】 サンドヒル鳥取

19-151 野菜・果物

2万
ポイント

季節のりんご 10kg箱

常温

発送時期 10月上旬～10月下旬 払込期限 9月下旬

10kg箱（20～26玉）

※天候等により発送時期を変更する場合があります。

※2～3種類の中から1～2種類が入ります。
※品種は選べません（生産者のおまかせ）。

北に日本海、南に秀峰大山を仰ぐ、自然豊かな北栄町で愛情いっぱい育てたりんごです。その時期、旬を迎えたりんごをどうぞご賞味ください。



【事業所名】 阪本観光りんご園

19-152 野菜・果物 限定20セット

2万
ポイント

キウイフルーツ

発送時期 11月中旬～12月中旬 払込期限 12月上旬

3kg前後（24～27玉入り）×1箱

※天候等により発送時期を変更する場合があります。

ビタミンCの含有率が高く、中身はエメラルドグリーンに包まれ、甘さと酸味の絶妙なバランスが良いさわやかな味わいを堪能できます。



【事業所名】 山本農園

19-153 野菜・果物 限定20セット

2万
ポイント

根付きらっきょう
（北条砂丘観光メロン園）

発送時期 5月20日～6月7日 払込期限 5月中旬

Mサイズ 10kg

※天候等により発送時期を変更する場合があります。

名探偵コナンに会える町北栄町は、白砂青松の町、風力発電が9基建ち並ぶ温暖な砂丘地で有機栽培、減農薬で安心、安全をモットーにラッキョウの栽培をしています。是非、ご賞味ください。



【事業所名】 北条砂丘観光メロン園

19-154 野菜・果物

2万
ポイント

根付きらっきょう（JA）

発送時期 5月下旬～6月中旬 払込期限 5月中旬

ラクダラッキョウ 秀M（5kg）×1箱

※天候等により発送時期を変更する場合があります。

らっきょうは、古くから疲労回復、滋養強壮などの効果があるとされ、成分のアリシンには殺菌効果があるほか、血液の循環を良くする効果があります。がん予防効果や抗アレルギー効果が期待できるとの研究結果もあり、優れた健康食品です。根がついたままの新鮮ならっきょうをお届けします。



【事業所名】 J A鳥取中央

19-155 野菜・果物

2万
ポイント

【特別栽培】生ラッキョウ

発送時期 5月下旬～7月上旬

ラクダラッキョウ、玉ラッキョウ 各2kg

※天候等により発送時期を変更する場合があります。

2種類の生ラッキョウの詰め合わせです。ラクダラッキョウは粒が大きめで、漬けるのはもちろん料理に使いやすい種類です。玉ラッキョウは歯触りがよく生産者は非常に少なく希少価値のあるものです。

New



【事業所名】 田中農園

19-156 野菜・果物

2万
ポイント

洗いらっきょう（JA）

発送時期 5月下旬～6月中旬 払込期限 5月中旬

ラクダラッキョウ 秀M（1kg×5袋）1箱

※天候等により発送時期を変更する場合があります。

らっきょうは、古くから疲労回復、滋養強壮などの効果があるとされ、成分のアリシンには殺菌効果があるほか、血液の循環を良くする効果があります。がん予防効果や抗アレルギー効果が期待できるとの研究結果もあり、優れた健康食品です。洗いらっきょうは、すぐに漬けることができ、シャリシャリした食感や口の中に広がる甘酸っぱさをお楽しみいただけます。



【事業所名】 J A鳥取中央

19-157 野菜・果物

2万
ポイント

中玉トマト（華小町）

発送時期 9月上旬～11月中旬

1箱（A250g×20袋入り）

※天候等により発送時期を変更する場合があります。

大山山麓の「黒ぼく」の大地で育ったトマトは、コクと旨味があり高糖度で甘みが強く、酸味はやや少なめで青臭みがない為、トマトが苦手な方にもおすすめです。また、皮がやわらかく口の中に残らないため口当たりも非常に良いと評判です。



【事業所名】 J A鳥取中央

19-158 野菜・果物

限定50セット

2万
ポイント

肉厚原木シイタケ

冷凍
(北海道・沖縄)

発送時期 12月上旬～2月上旬

1kg

※北海道と沖縄は冷凍で発送いたします。

南に大山、北に日本海を望む太陽光発電所パネル下部で育てた原木しいたけをお届けします。品種は鳥取生まれの代表品種「菌興115号」。肉厚で芳醇な旨味が口いっぱいに広がる原木しいたけをぜひご賞味ください。



New

【事業所名】株式会社エナテクスサービス

19-160 野菜・果物

2万
ポイント

浜防風 (はまぼうふう)
(自然栽培)

チルド

発送時期 通年

350g (3本前後)

※レシピ付き

※鮮度を保つため砂付きで発送します。

砂丘地特産の浜防風。もともと自生していたが乱獲により、今では数少ない希少な高級食材です。根を薄くスライスし、天ぷらにして食べるのがオススメです。浜防風特有の香りをお楽しみください。



【事業所名】有限会社浜根農園

19-159 野菜・果物

2万
ポイント

ねばりっこ (長いも) (JA)

発送時期 通年

秀4L×3本 (約5kg)

※新芋との切替時期 (10月～11月) に発送できない場合があります。

※天候等により発送時期を変更する場合があります。

やわらかな砂地の中でのびのび成長する砂丘ながいもは、栄養満点の高級食材。その中でもねばりが強く甘みとコクがある新品種「ねばりっこ」をお届けします。



【事業所名】JA鳥取中央

19-161 加工品・スイーツ

2万
ポイント

桃源郷百花蜂蜜 (国産)

発送時期 通年

600g×1本

※1歳未満のお子様には与えないでください。

無添加、完熟にこだわった、香りが高く純度100%の濃厚な蜂蜜をお届けします。毎日食べても飽きのこない自然の甘さで、食べやすくなっています。この機会にぜひご賞味ください。



【事業所名】井上 隆行

19-162 加工品・スイーツ

2万
ポイント

MY HONEY KISS
アカシア&マヌカセット

発送時期 通年

各1本 (2.5g×15本入り)

※1歳未満のお子様には与えないでください。

個包装されたはちみつを、バッグやポーチに入れていつでも・どこでも持ち歩く新習慣。スティック型で気軽に持ち運べて、手もべたべたしません！ハニーキッサアカシアは『低GI食品』酵素や190種類の活性化ビタミンをまるで“飲むサプリメント”のような感覚でキッサ？



New

【事業所名】株式会社 MY HONEY

19-163 加工品・スイーツ

2万
ポイント

ナッツの蜂蜜漬け&ピーナッツハニー
セット

発送時期 通年

200g×各1個

※1歳未満のお子様には与えないでください。

FOODEX JAPAN 2014 金賞受賞の「ナッツの蜂蜜漬け」と、砂糖・乳製品不使用でピーナッツと天然蜂蜜の甘さだけで作った「ピーナッツハニー」をあわせた MY HONEY セットです。



【事業所名】株式会社 MY HONEY

19-164 加工品・スイーツ

2万
ポイント

ナッツの蜂蜜漬け2個セット

発送時期 通年

200g×2個

※1歳未満のお子様には与えないでください。

FOODEX JAPAN 2014 金賞受賞。毎日続けられる飽きないハチミツをコンセプトにしたブランド「MY HONEY」の一番人気商品。毎日の美容と健康に、人気モデルや芸能人も愛用する MY HONEY を試してみませんか？



【事業所名】株式会社 MY HONEY

19-165 加工品・スイーツ

2万
ポイント

ナッツの蜂蜜漬け&アカシアハニー
セット

発送時期 通年

200g×各1個

※1歳未満のお子様には与えないでください。

FOODEX JAPAN 2014 金賞受賞の「ナッツの蜂蜜漬け」と、「アカシアハニー」のセットをお送りいたします。毎日の美容と健康に、人気モデルや芸能人も愛用する MY HONEY を試してみませんか？



【事業所名】株式会社 MY HONEY

19-166 加工品・スイーツ

2万 ポイント ナッツの蜂蜜漬け&ハニーショコラ セット

発送時期 通年

200g×各1個

※1歳未満のお子様には与えないでください。

FOODEX JAPAN 2014 金賞受賞の「ナッツの蜂蜜漬け」と、砂糖・乳製品不使用で天然蜂蜜の甘さだけで作ったチョコレートペースト「ハニーショコラ」をあわせたMY HONEY セットです。



【事業所名】株式会社 MY HONEY

19-167 加工品・スイーツ

2万 ポイント ナッツの蜂蜜漬け&エトワールセット

発送時期 通年

200g×各1個

※1歳未満のお子様には与えないでください。

FOODEX JAPAN 2014 金賞受賞の「ナッツの蜂蜜漬け」と、ビスターチオ・ヘーゼルナッツ・松の実・パンキンシードを隠し味の黒こしょうがうまくとめたほんの少しピリッとする「エトワール」のMY HONEY セットです。



【事業所名】株式会社 MY HONEY

19-168 加工品・スイーツ

2万 ポイント ナッツの蜂蜜漬け&マヌカハニーブレンドセット

発送時期 通年

200g×各1個

※1歳未満のお子様には与えないでください。

FOODEX JAPAN 2014 金賞受賞の「ナッツの蜂蜜漬け」と、高い殺菌効果から医療用に使われることもある奇跡の蜂蜜「マヌカハニー」とハンガリー産アシア蜂蜜を食べやすくブレンドした「マヌカハニーブレンド」を合わせたセットです。



【事業所名】株式会社 MY HONEY

19-169 加工品・スイーツ

2万 ポイント アイスクリーム12個 (収穫祭)

冷凍

発送時期 通年

アイス121ml 6種 (バニラ、ベリー&ベリー、いちご、紅茶、抹茶、二十世紀梨シャーベット) ×2個

※発送期間中に商品名、仕様、パッケージを変更する場合があります。

鳥取県産の素材のおいしさがふんだんに味わえるアイスクリームとシャーベット 12個の詰め合わせです。



【事業所名】大山乳業農業協同組合

19-170 加工品・スイーツ

2万 ポイント アイスクリーム8個とロールケーキと大福のセット

冷凍

発送時期 通年

アイス121ml 4種 (バニラ、ベリー&ベリー、いちご、抹茶) ×2個、ロールケーキ (長さ約14cm) ×1本、生クリーム大福 ×3個、抹茶クリーム大福 ×3個

※発送期間中に商品名、仕様、パッケージを変更する場合があります。

鳥取県産の素材のおいしさがふんだんに味わえるアイスクリームの詰め合わせと、ロールケーキと大福のセットです。

【事業所名】大山乳業農業協同組合



19-171 加工品・スイーツ

2万 ポイント アイスクリームとギフトミルク&のむヨーグルト

冷蔵

冷凍

発送時期 通年

アイス121ml 4種 (バニラ、ベリー&ベリー、いちご、抹茶) ×2個、牛乳 900ml ×1本、カフェ・オ・レ 900ml ×1本、のむヨーグルト 750ml ×2本

※発送期間中に商品名、仕様、パッケージを変更する場合があります。

鳥取県産の素材のおいしさがふんだんに味わえるアイスクリームと、鳥取県内産の品質の良い牛乳とカフェ・オ・レ、こだわりののむヨーグルトの詰め合わせです。

【事業所名】大山乳業農業協同組合



19-172 加工品・スイーツ

2万 ポイント 前田農園 ご飯のおとも調味料セット

発送時期 通年

甘麴醤油 140g、甘麴しょうゆ 140g、本格胡麻ダレ棒棒鶏 100g、ごぼう肉みそ 90g、食べる香味ラー油 90g、ちりめんじゃこの辛み炒め香味ラー油風味 75g、鳥取らっきょう珍珠XO醤 75g、香味塩マイルド (お魚・野菜・鶏肉用) 60g、特撰黒胡椒塩 35g (各1個)

好評いただいている前田農園のご飯のお友や珍味シリーズ。簡単便利な万能調味料をセットにしました。自分使いでも贈り物でも、様々なシーンで活躍する大変喜んでいただけるセットです。

【事業所名】前田農園



19-173 加工品・スイーツ

限定20セット

2万 ポイント スイカ糖・スイカジャム (大) セット

発送時期 通年

スイカ糖 90g ×4個
スイカジャム 120g ×3個

スイカは身体の老化を抑制するというリコピンが含まれています。大栄特産の甘くて美味しいスイカの果汁だけをじっくり煮詰めてスイカ糖と、グラニュー糖、クエン酸、ペクチンを加え煮詰めたこだわりのジャムのセットです。

【事業所名】フローリスト西園



19-174 加工品・スイーツ 在庫なくなり次第終了

2万ポイント あんぽ柿(干し柿)

冷蔵

発送時期 10月中旬以降

12個入り(個包装)

※天候等により発送時期を変更する場合があります。

糖度の高い西条柿を丁寧に手で皮をむき、添加物は一切使用せず作っています。あんぽ柿の外側の歯ごたえと、内側のとろ〜りとした半熟の甘さをお楽しみください。



【事業所名】 田村農園

19-175 加工品・スイーツ 在庫なくなり次第終了

2万ポイント ころ柿(干し柿)

冷蔵(春・夏) 常温(秋・冬)

発送時期 11月下旬以降

12個入り(個包装)

※天候等により発送時期を変更する場合があります。

あんぽ柿をさらに干し、やわらかく仕上げるために手もみを3〜4回繰り返して作りました。果糖が表面を覆い、淡雪をかぶったような仕上がります。



【事業所名】 田村農園

19-176 加工品・スイーツ 在庫なくなり次第終了

2万ポイント あんぽ柿・ころ柿セット

冷蔵

発送時期 11月下旬以降

各6個入り(個包装)

※天候等により発送時期を変更する場合があります。

とろ〜りあんぽ柿と、昔ながらのころ柿をセットにしました。期間限定品ですので、ぜひ一度お試しください。



【事業所名】 田村農園

19-177 《セット》ドリンク類・加工品 限定50セット

2万ポイント ブラックベリージュース&ジャムセット

発送時期 通年

New

ブラックベリージュース(果肉入り) 500ml×1本
ブラックベリージャム150g入り×3本

ブラックベリー果実100%とグラニュー糖だけで仕上げた甘酸っぱく濃厚なジャムとジュースです。そのままヨーグルトやアイスのソースにしたり、牛乳や炭酸などで薄めてドリンクにしたりと、チーズなど乳製品にとても良く合います。栽培期間中、農業や化学肥料を使っていない北栄町産果実を使用しています。



【事業所名】 いいだファーム

19-178 お酒・ドリンク類 限定50セット

2万ポイント ブラックベリージュースセット

発送時期 通年

New

果肉入り 500ml 2本

ジュース1本にブラックベリーの果実約1kgがしっかりと詰まっています。贅沢なとろりとした食感、ソースとしても使用いただけます。牛乳・炭酸・お酒・水などで3〜4倍に薄めてお飲みいただいたり、色々な肉料理にも使用していただけるジュースです。栽培期間中、農業や化学肥料を使っていない北栄町産果実100%を使用しています。



【事業所名】 いいだファーム

19-179 お酒・ドリンク類 限定20セット

2万ポイント ミディマトジュース

常温

発送時期 10月中旬以降

500ml×4本、300ml×2本

※賞味期限：2020年10月末まで

甘さが特徴の北栄町産中玉トマト100%、食塩不使用で仕上げられています。スッキリとしている中にも甘さが際立つ味わいです。平成26年度食のみやこ鳥取県「特産品コンクール優秀賞」受賞。



【事業所名】 せと加エグループ

19-180 お酒・ドリンク類

2万ポイント 日本酒の飲み比べセット【F】

発送時期 通年

富玲生酏(フレーきもと) 仕込 山田錦 60% 720ml、うまいがな濃醇 720ml、特別純米阿波山田錦 720ml (各1本)

江戸時代から明治の頃まで行われていた伝統的手法『生酏(きもと)』で造られた『富玲生酏(フレーきもと)仕込』。北栄町産の特別栽培米の『玉栄』を使用した『うまいがな』。個性豊かな日本酒が楽しめるセットです。



【事業所名】 梅津酒造有限公司

19-181 お酒・ドリンク類

2万ポイント 焼酎の飲み比べセット【C】

発送時期 通年

砂丘長いも焼酎30度 720ml、砂丘長いも焼酎25度 720ml、砂丘育ち25度 720ml (各1本)

北栄町産の砂丘長芋を原料に独自の方法で造られた焼酎2種類。地元産の米と清酒粕で造った焼酎です。



【事業所名】 梅津酒造有限公司

19-182 お酒・ドリンク類類

2万 ポイント 梅酒の飲み比べセット

発送時期 通年

梅の仁搾り「花天神」375ml、
梅原酒「琴浦」500ml (各1本)

「花天神」：日本酒に漬け込んだ梅果実を、
粉砕しギュッと搾ったトロリとした深い味
わいです。アルコール度数9～12度になり
ます。

「琴浦」：大古酒米焼酎に漬け込んだ梅酒の
原酒で深いコクと強い味わい特徴です。
アルコール度数20度です。

【事業所名】梅津酒造有限会社



19-183 お酒・ドリンク類

2万 ポイント 自然栽培米 山田錦 純米原酒 『百姓と蔵人』720ml×2本セット

常温

発送時期 通年

自然栽培山田錦 生酛造 純米原酒 720ml×2種 (年別)

肥料・農薬・堆肥を使用しないで栽培した
山田錦を昔ながらの生酛造りで手間暇を
かけ仕込まれた純米原酒。醸造年によって
違う味わいと香り。よくある日本酒とは全く
違う世界を味わってみてください。



【事業所名】株式会社エイチアグリ

19-184 お花

限定50セット

2万 ポイント オリジナルパンジー
20ポットセット

発送時期 10月下旬～12月中旬

10.5cmポット×20個

※天候・発育具合等により発送時期を変更す
る場合があります。
※お送りする花の色には色幅があります。

パンジーの品種改良を開始して6年。弊社で
品種改良を行ってきた、他にはないオリジ
ナルのパンジー。パステル系の淡いブルー、
大輪の花を目標に改良を行ってきました。秋
から翌年5月くらいまで長く楽しんでいた
だけます。

【事業所名】有限会社村岡オーガニック



19-185 お花

限定50セット

2万 ポイント ペチュニア
16ポットセット

発送時期 4月下旬～6月上旬

マドンナの宝石ピンク、ソフィアの宝石バイオレット
各8ポット (10.5cm)

2010年フラワーオブザイヤーに輝いた「マ
ドンナの宝石ピンク」とその姉妹品種「ソ
フィアの宝石バイオレット」のセットです。
生育旺盛で暑さに強く、うまく育てれば一
株で80～100cmになります。



【事業所名】有限会社村岡オーガニック

19-186 雑貨・日用品・その他

2万 ポイント MY HONEY REMEDY
シャンプー

常温

発送時期 通年

250ml×1本

天然由来原料を使用しているため色や匂いが多少変化しますが、ご使用
には差し支えありません。

天然・非加熱の生はちみつを配合。もちも
ちの泡に包まれる保湿成分が、髪や地肌を
包むように浸透していきます。香りもはち
みつを連想させる高級感があり、贅沢なシャ
ンプータイムを体験していただけます。は
ちみつ泡に包まれる感動体験をぜひ実感
ください。

【事業所名】株式会社 MY HONEY



19-187 雑貨・日用品・その他

2万 ポイント MY HONEY REMEDY
トリートメント

常温

発送時期 通年

190g×1本

天然由来原料を使用しているため色や匂いが多少変化しますが、ご使用
には差し支えありません。

天然の美容液で、非加熱のオーガニックは
ちみつが持つ保湿成分が、髪の内部にしっ
かりと浸透していきます。指通りの良いさ
らさらで艶やかな髪に仕上げます。香りも
はちみつを連想させる高級感があり、贅
沢なバスタイムを体験していただけます。

【事業所名】株式会社 MY HONEY



19-188 雑貨・日用品・その他

2万 ポイント 鳥取限定 コナングッズ詰合せ

常温

発送時期 通年

フェイスタオル、マグカップ、歯
ブラシスタンド、ブロックメモ、ステッ
カー、ポストカード、マイクロファイ
バータオル (各1つずつ)

鳥取県内限定販売のコナン探偵社オリジナルグッズ
です。コナンの里ならではのアイテムをお楽しみ
ください。

【事業所名】有限会社コナン・クリエイション



※画像はイメージです。 ©青山剛昌/小学館

19-189 雑貨・日用品・その他

2万 ポイント 和紙あかり

発送時期 通年

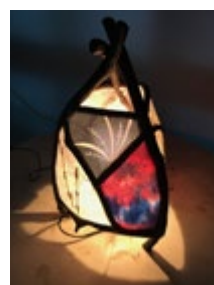
北栄産クズの蔓を立体的に組み立てたフレーム
(高さ35cm×幅17cm程度)に、鳥取の因州和紙を
貼って、LED光源を取り付けた手作りのランプ

※大きさは目安です。すべて手作りのため、1個1個異
なります。

※申し込みから発送までにお時間をいただきます。

自在に曲って北栄町の山野に繁茂したクズ蔓はユニークであ
る。それを立体的に組み立てた骨組みに、1000年の歴史を持つ
「因州和紙」を貼る。光源は12V、1.5WのLED。和紙の柔らかな
光は「癒やし効果」のあることは、科学的にも説明されている。

【事業所名】創作和紙あかり遊楽隣工房



19-190 雑貨・日用品・その他

2万ポイント ふるさと墓地クリーン作戦 (14㎡未満)

発送時期 通年

墓地面積14㎡未満のお墓内の清掃、雑草取り、除草剤散布、墓石・灯籠の洗浄、献花等

※北栄町内にあるお墓に限ります。
※4坪(14㎡)以上は4万ポイント[19-055]をご覧ください。

ふるさとのお墓を真心こめて大切にお守りいたします。墓石、灯籠の洗浄からお墓内の雑草取りや除草剤散布、献花、樹木の伐採などを賜ります。清掃前後のお墓の状況を写真でご報告いたします。

[事業所名] 北栄町シルバー人材センター



1万ポイント

Tottori Hokuei town Furusato Nouzei 2019

19-192 お肉類

1万ポイント 鳥取和牛 特上すき焼き用ロース 200g 冷凍

発送時期 通年

スライス 200g

【祝！肉質日本一】上質な脂をもつ鳥取和牛。ロースは柔らかく、とろけるような舌触りです。鳥取和牛は脂質が良く、食べて胃もたれしない、後味がさっぱりとしているのが特徴です。平成29年の和牛オリンピックでは肉質の部門で日本一に輝きました。



[事業所名] 株式会社あかまる牛肉店

19-191 お肉類

1万ポイント 鳥取和牛 希少部位ミニステーキ 250g 冷凍

発送時期 通年

2～3枚(合計250g)

【祝！肉質日本一】鳥取和牛の希少部位を詰め合せた、味の違いを感じられるセットです。近年注目されている和牛の肩などの各部位は柔らかさや脂分がそれぞれ異なり、その違いを楽しむことができます。お気に入りの部位を見つけてください！



[事業所名] 株式会社あかまる牛肉店

19-193 お肉類

1万ポイント 鳥取和牛 すき焼き用肩ロース スライス 300g 冷凍

発送時期 通年

スライス 300g

肉質日本一に輝いた鳥取和牛。霜降りとし赤みがバランスよく入った肩ロースは、すき焼きに適した部位です。2人で食べるとちょうど良い量です。



[事業所名] 株式会社あかまる牛肉店

19-194 お肉類

1万ポイント 鳥取和牛 特上すき焼き用赤身 スライス 300g 冷凍

発送時期 通年

肩またはモモ 300g

【祝！肉質日本一】上質な脂をもつ鳥取和牛。赤身の肩・モモ肉は多少歯ごたえのあるもののジュシーで、噛むほどに肉の旨味を感じることができます。鳥取和牛は平成29年の和牛オリンピックで肉質が評価され日本一に輝きました。



[事業所名] 株式会社あかまる牛肉店

19-195 お肉類

1万ポイント 鳥取和牛 焼肉盛り合わせ 300g 冷凍

発送時期 通年

バラ、モモ 300g

【祝！肉質日本一】上質な脂をもつ鳥取和牛。カルビやモモ、ロースなど肉の旨みたっぷりの部位を詰め合わせてお届けします。鳥取和牛は平成29年の和牛オリンピックで肉質が評価され日本一に輝きました。



[事業所名] 株式会社あかまる牛肉店

19-196 お肉類

1万 ポイント 鳥取和牛 特上焼肉用赤身肉 300g 冷凍

発送時期 通年

肩またはモモ 300g

【祝！肉質日本一】上質な脂をもつ鳥取和牛。赤身の肩・モモ肉は多少歯ごたえのあるもののジュシーで、噛むほどに肉の旨味を感じることができます。鳥取和牛は平成29年の和牛オリンピックで肉質が評価され日本一に輝きました。



【事業所名】株式会社あかまる牛肉店

19-197 お肉類

1万 ポイント 鳥取和牛・豚・鶏肉 焼肉セット 500g 冷凍

発送時期 通年

鳥取和牛・豚・鶏肉 500g

【祝！肉質日本一】鳥取和牛、豚、鶏肉をまんべんなく詰め合わせた焼肉セットです。鳥取和牛は気高系といわれる伝統ある牛の血統を引き継いでいて、脂はオリーブオイルの主成分であるオレイン酸の含有量が高いとされています。



【事業所名】株式会社あかまる牛肉店

19-198 お肉類

1万 ポイント 鳥取和牛 切り落とし 800g 冷凍

発送時期 通年

800g

【祝！肉質日本一】牛丼、すき焼き、肉じゃがなどさまざまな料理に使っていただけます。鳥取和牛は、平成29年に宮城県で開かれた和牛オリンピックで、肉質が評価され日本一に！その特徴である脂質の良さは、霜降りが入っていてもしつこくなく、口どけの良さやさっぱりとした後味の良さを感じていただけます。



【事業所名】株式会社あかまる牛肉店

19-199 お肉類

1万 ポイント 鳥取県産 豚バラブロック 1.2kg 冷凍

発送時期 通年

1.2kg

ベーコンや焼き豚、煮豚など、様々な使い道がある豚バラのブロック。大き目カットの1.2kgでご用意します。鳥取県の豚肉はクセが無く、油の甘みがあり肉の味もしっかりとしています。



【事業所名】株式会社あかまる牛肉店

19-200 お肉類

1万 ポイント とつとりの鶏 モモ 2kg 冷凍

発送時期 通年

2kg

大山（だいせん）のふもと、鳥取県中部で育てられている鶏肉は、鮮度が高くあっさりとした味わいです。もも肉が5〜6枚程度入った業務用サイズでお送りします。



【事業所名】株式会社あかまる牛肉店

19-201 お肉類

1万 ポイント 鳥取牛 もつ鍋セット 冷凍

発送時期 通年

ミックスホルモン300g、スープ800g、中華麺100g、にんにく、とうがらし

コラーゲンたっぷりのホルモンは女性にも嬉しいセットです！鳥取県産牛の新鮮なホルモンは新鮮なまま真空冷凍にし、自家製の天然調味料のみを使用した味噌スープと締めにはこだわりの生麺をセットにしました。下茹でなしで美味しく召し上がれるセットです。



【事業所名】株式会社あかまる牛肉店

19-202 お肉類

1万 ポイント 鳥取和牛ビーフジャーキー 冷凍

発送時期 通年

100g

まるでハムのように柔らかい鳥取和牛のジャーキーは、和牛ならではの脂を感じながらしっとり食べやすいものになっています。贈り物やディナーなどに最適で特別な時間を演出します。



【事業所名】株式会社あかまる牛肉店

19-203 お肉類

1万 ポイント 鳥取和牛ローストビーフ 冷凍

発送時期 通年

200g

【祝！肉質日本一】大人気！鳥取和牛ローストビーフは天然の調味料のみを使用。モモの赤身肉を使いながらも低温加熱をしてしっとりとした舌触りで柔らかく仕上げられています。ご家族など大勢で食卓を囲むときに活躍します。



【事業所名】株式会社あかまる牛肉店

19-204 海鮮・魚介

1万
ポイント

【活き】日本海産親ガニ(セコガニ)
(高間商店) 発送前に業者より連絡あり

冷蔵

発送時期 11月上旬～12月下旬

3枚(サイズ7.5～8.5cm 重量160g～180g前後)

※脚が1本折れたカニが含まれることがあります。
※時価のため水揚げにより大きさが変わる場合があります。
※生きてカニを発送しますが、到着時に生きていないことを保証するものがございます。

地元北栄町で鮮魚・カニを扱って50年の高間商店が冬の日本海で水揚げされた活きのいい親ガニを厳選しお届けします。甲羅にあるカニ味噌、内子、外子は味わい深く親ガニでないと堪能できない美味しさです。

【事業所名】高間商店



19-205 海鮮・魚介

1万
ポイント

【蒸し】日本海産親ガニ(セコガニ)
(高間商店) 発送前に業者より連絡あり

冷蔵

発送時期 11月上旬～12月下旬

3枚(サイズ7.5～8.5cm 重量160g～180g前後)

※脚が1本折れたカニが含まれることがあります。
※時価のため水揚げにより大きさが変わる場合があります。

地元北栄町で鮮魚・カニを扱って50年の高間商店が冬の日本海で水揚げされた活きのいい親ガニを厳選しお届けします。甲羅にあるカニ味噌、内子、外子は味わい深く親ガニでないと堪能できない美味しさです。

【事業所名】高間商店



19-206 海鮮・魚介

限定100セット

1万
ポイント

刺身用白イカ

冷凍

発送時期 7月～1月

250g前後×5杯

※配送日の指定はできません。
※天候等により発送時期を変更する場合があります。

甘み旨み共最高級の山陰の白イカです。活きたまま鮮度の良い白イカを冷凍にしました。お好きにだけ解凍し、お刺身でお召し上がりください。加熱しても硬くなりなくいため、加熱調理もおススメです。天然の最高級な甘みと旨みをご堪能ください。

【事業所名】株式会社魚倉



19-207 海鮮・魚介

限定80セット

1万
ポイント

のどぐろ三昧

冷凍

発送時期 通年

2枚入り×3パック 計6枚

※水揚げ状況等により発送時期を変更する場合があります。

大人気ののどぐろの干物だけをセットにしました。日本海の逸品をご堪能下さい。

【事業所名】高間商店



19-208 海鮮・魚介

1万
ポイント

鯛しゃぶセット

冷凍

発送時期 通年

100g入り×3パック

※水揚げ状況等により発送時期を変更する場合があります。

日本海で獲れた活きのいい鯛を贅沢なしゃぶしゃぶ用切り身にしました。特別なときにご家族で味わってください。お刺身や鯛茶漬けとしても美味しく食べることができます。

【事業所名】高間商店



19-209 海鮮・魚介

1万
ポイント

日本海産特選手作り干物セット

冷凍

発送時期 通年

5種14匹前後(タイ1、エテカレイ2、沖キス4、アジ2、白はた5など)

※水揚げ状況等により発送時期を変更する場合があります。

職人が絶妙に塩加減をした食通もうなる干物セットです。白い炊きたてご飯のお供にどうぞ。

【事業所名】高間商店



19-210 海鮮・魚介

1万
ポイント

日本海の干物と漬け丼セット

冷凍

発送時期 通年

旬の魚の干物 3種類×8匹(白はた5、エテカレイ2、たい1など)
漬け丼の素×1(ぶり、白はた、タイ、ヒラメなど数種類から1つ)

※水揚げ状況等により発送時期を変更する場合があります。

日本海産の干物と秘伝のたれで漬けた漬け丼の素のお楽しみセットです。是非、日本海の味をご堪能ください。

【事業所名】高間商店



19-211 海鮮・魚介

1万
ポイント

日本海の干物と昆布じめ丼セット

冷凍

発送時期 通年

旬の魚の干物 3種類×8匹(白はた5、タイ1、エテカレイ2など)
昆布じめ丼の素×1(ぶり、白はた、鯛、ヒラメなどからおまかせ)

※水揚げ状況等により発送時期を変更する場合があります。

日本海産の干物と昆布の旨味が絶妙に効いた昆布じめ丼のお楽しみセットです。是非、日本海の味をご堪能ください。

【事業所名】高間商店



19-212 海鮮・魚介

1万ポイント 日本海の昆布じめ丼おまかせセット **冷凍**

発送時期 通年

昆布じめ丼の素×3 (タイ、スズキ、甘えび、白いか、ヒラメなどからおまかせ)

※水揚げ状況等により発送時期を変更する場合があります。

新鮮な日本海産鮮魚を昆布だしでしめた極上海鮮じめ丼の素をセットにしました。是非ご堪能ください。



[事業所名] 高間商店

19-213 海鮮・魚介

1万ポイント 日本海の漬け丼おまかせセット **冷凍**

発送時期 通年

漬け丼の素×3 (ブリ、白はた、タイ、ヒラメなどからおまかせ)

※水揚げ状況等により発送時期を変更する場合があります。

新鮮な日本海産鮮魚を秘伝のたれで漬けた漬丼の素のセットです。ご自宅で極上の味をご堪能くださいませ。



[事業所名] 高間商店

19-214 海鮮・魚介

1万ポイント 日本海産本マグロ漬け丼 **冷凍**

発送時期 6月上旬～7月

100g入り×3パック

※水揚げ状況等により発送時期を変更する場合があります。

日本海で獲れた活きのいい本マグロを秘伝のしょうゆだれで漬けてみました。



[事業所名] 高間商店

19-215 海鮮・魚介

1万ポイント 日本海産スモークニシン **冷凍**

発送時期 通年

100g前後×3パック

※水揚げ状況等により発送時期を変更する場合があります。

食べてその美味しさに驚き！これが日本海産ニシンのハム、スモークニシン。獲れたてのニシンを丁寧に燻製仕上げた職人の逸品です。スライスしてお召上がり下さい。



[事業所名] 高間商店

19-216 海鮮・魚介

1万ポイント 日本海産鮮魚のスモークおまかせ3点セット **冷凍**

発送時期 通年

ぶり、サバ、ニシン、白はたなどから3パック

※水揚げ状況により組合せの種類が変わったり、同じ種類が入る場合があります。

※水揚げ状況等により発送時期を変更する場合があります。

日本海で獲れた活きの良い魚を丁寧にスモークしました。香りと凝縮された旨みをご堪能くださいませ。お酒のおつまみとしても楽しめる逸品です。



[事業所名] 高間商店

19-217 お米

限定60セット

1万ポイント 新米コシヒカリ (高間商店)

発送時期 10月上旬以降

5kg

※発送直前に精米をしてお届けいたします。

※新米予約のみで、数量限定となります。

美味しいお米作りに適した寒暖差のある大山の麓、夏もひんやりとした天然水が注ぎ込む田んぼで稲の力を引き出すカルティク農法で厳しく育てたお米を是非ご賞味ください。



[事業所名] 高間商店

19-218・19-219・19-220 お米 **在庫なくなり次第終了**

1万ポイント 米農家 日置さん家のお米 (コシヒカリ)

発送時期 通年

3kg×3袋

[19-218] 精米
[19-219] 玄米
[19-220] 無洗米

※終了後は2019年度新米で受付をします。
※新米は申込番号が異なりますのでご注意ください。

「家庭でいつも食べるおいしいお米」を農家が栽培から精米・袋詰めまですべて行っています。混ざりものなしの当農園で一番人気のコシヒカリ。精米・玄米・無洗米と選べます。放射能・残留農薬検査済。

[事業所名] 株式会社エイチアグリ



19-221・19-222・19-223 お米 **在庫なくなり次第終了**

1万ポイント 米農家 日置さん家のお米 (ひとめぼれ)

発送時期 通年

3kg×3袋

[19-221] 精米
[19-222] 玄米
[19-223] 無洗米

※終了後は2019年度新米で受付をします。
※新米は申込番号が異なりますのでご注意ください。

鳥取では昔から良質米として栽培されているお米です。弊社では、一番最初に収穫し提供できるお米で、口当たりが良くさっぱりとした感じで、コシヒカリよりも粘りが少なくいろいろな料理に合い人気です。

[事業所名] 株式会社エイチアグリ



19-224・19-225・19-226 お米 **在庫なくなり次第終了**

1万 ポイント **米農家 日置さん家のお米 (きぬむすめ)**

発送時期 通年

3kg×3袋
【19-224】 精米
【19-225】 玄米
【19-226】 無洗米

※終了後は2019年度新米で受付をします。
※新米は申込番号が異なりますのでご注意ください。

近年西日本で多く作られるようになった品種。水加減によってモチモチ感が出たり、しっかりとした粒のご飯にたけたりします。水加減をお好みに調節してお召上がりください。農薬、放射能検査済。

【事業所名】 株式会社エイチアグリ



19-227・19-228・19-229 お米 **在庫なくなり次第終了**

1万 ポイント **米農家 日置さん家のお米 (ミルクークイーン)**

発送時期 通年

3kg×3袋
【19-227】 精米
【19-228】 玄米
【19-229】 無洗米

※終了後は2019年度新米で受付をします。
※新米は申込番号が異なりますのでご注意ください。

コシヒカリよりも「もっちもちで柔らかい」のが特徴。ミルクークイーンがほしいというお客様の要望により栽培いたしました。数量は少ないですが、一度食べてみてください。

【事業所名】 株式会社エイチアグリ



19-230・19-231・19-232 お米 **在庫なくなり次第終了**

1万 ポイント **【2019年新米】 米農家 日置さん家のお米 (コシヒカリ)**

発送時期 通年

新米3kg×3袋 (2019年9月下旬ごろより発送開始)
【19-230】 精米
【19-231】 玄米
【19-232】 無洗米

「家庭でいつも食べるおいしいお米」を農家が栽培から精米・袋詰めまですべて行っています。混ざりものなしの当農園で一番人気のコシヒカリ。精米・玄米・無洗米と選べます。放射能・残留農薬検査済。

【事業所名】 株式会社エイチアグリ



19-233・19-234・19-235 お米 **在庫なくなり次第終了**

1万 ポイント **【2019年新米】 米農家 日置さん家のお米 (ひとめぼれ)**

発送時期 通年

新米3kg×3袋 (2019年9月下旬ごろより発送開始)
【19-233】 精米
【19-234】 玄米
【19-235】 無洗米

鳥取では昔から良質米として栽培されているお米です。弊社では、一番最初に収穫し提供できるお米で、口当たりが良くさっぱりとした感じで、コシヒカリよりも粘りが少なくいろいろな料理に合い人気です。

【事業所名】 株式会社エイチアグリ



19-236・19-237・19-238 お米 **在庫なくなり次第終了**

1万 ポイント **【2019年新米】 米農家 日置さん家のお米 (きぬむすめ)**

発送時期 通年

新米3kg×3袋 (2019年10月上旬ごろより発送開始)
【19-236】 精米
【19-237】 玄米
【19-238】 無洗米

近年西日本で多く作られるようになった品種。水加減によってモチモチ感が出たり、しっかりとした粒のご飯にたけたりします。水加減をお好みに調節してお召上がりください。農薬、放射能検査済。

【事業所名】 株式会社エイチアグリ



19-239・19-240・19-241 お米 **在庫なくなり次第終了**

1万 ポイント **【2019年新米】 米農家 日置さん家のお米 (ミルクークイーン)**

発送時期 通年

新米3kg×3袋 (2019年10月上旬ごろより発送開始)
【19-239】 精米
【19-240】 玄米
【19-241】 無洗米

コシヒカリよりも「もっちもちで柔らかい」のが特徴。ミルクークイーンがほしいというお客様の要望により栽培いたしました。数量は少ないですが、一度食べてみてください。

【事業所名】 株式会社エイチアグリ



19-242・19-243・19-244 お米 **在庫なくなり次第終了**

1万 ポイント **【2019年新米】 日置さん家の木村式 自然栽培米 (きぬむすめ)**

発送時期 通年

新米5kg×1袋 (2019年10月上旬ごろより発送開始)
【19-242】 精米
【19-243】 玄米
【19-244】 無洗米

肥料・農薬・堆肥などの有機物を使わないで栽培したお米です。自然の中で強く生き抜き育ったお米は、柔らかい甘味とつやでこれが本当のお米の姿だと感じさせてくれます。放射能・残留農薬検査済。

【事業所名】 株式会社エイチアグリ



19-245 《セット》お米、野菜

1万 ポイント **新米3kgと季節の野菜セット** 常温

発送時期 9月下旬ごろ～12月下旬ごろまで

秋冬野菜8～10品目、新米3kg

※天候等により発送時期が変更する場合があります。
※野菜の内容は変更になる場合があります。

徹底した土づくりのこだわりと大山からもたらされるおいしいお水によって育てた野菜たちとお米をセットにしました。こだわりの詰まった旬の野菜たちを是非ご賞味ください。

【事業所名】 中原農園



北栄町ふるさと納税特産品③

農家の

みなさん
お世話に
なりました。
😊

[大栄西瓜]

選果場に運び込まれたスイカは農家の手を離れ旅立っていきます。100年以上の栽培歴史を誇る、国内有数のブランドスイカ「大栄西瓜」は糖度が高く、大玉で独特のシャリっと感がたまらない逸品です。

北栄町ふるさと納税



19-246 野菜・果物**1万** 【ブランド】大栄西瓜 1玉
ポイント

発送時期 6月上旬～7月中旬

秀特 1玉 (11kg以上)

※天候等により発送時期を変更する場合があります。

市場や消費者の皆さまからご好評をいただいている国内有数のブランド「大栄西瓜」は、「黒ぼく」と呼ばれる豊穡な大地で育てられた糖度の高い高品質の大栄西瓜です。



【事業所名】JA鳥取中央

19-248 野菜・果物**1万** 高級黒皮(深緑)種無しスイカ
ポイント

発送時期 6月上旬～8月下旬

秀 5～6kg×1玉

※天候等により発送時期を変更する場合があります。

※種なしスイカとも呼ばれていますが、白い種があります。

食べやすいと評判の黒皮(深緑)種無しスイカです。果肉がしっかりとしていて、抜群のシャリシャリ感です。糖度が高いもの(12～14度)だけを厳選し、お届けいたします。



【事業所名】高間商店

19-247 野菜・果物**1万** プレミアムもぎたてスイカ 1玉
ポイント (高間商店)

発送時期 5月下旬～8月中旬

2L 7kg前後×1玉

※天候等により発送時期を変更する場合があります。

スイカ直売所を約50年している職人が、ふるさと納税へのお礼として特別なスイカを1玉ずつ厳選しお届けいたします。もぎたてのツル付きで、甘さ、シャリ感、香り、旨みが全て揃った畑の芸術品です。



【事業所名】高間商店

19-249 野菜・果物**1万** 極上小玉スイカ(高間商店)
ポイント

発送時期 5月上旬～8月中旬

2～3kg前後×1玉

※天候等により発送時期を変更する場合があります。

スイカの直売所を営んで50年の高間商店が、職人の目利きで極上の小玉スイカを厳選しお届けいたします。糖度は13～14度で「蜜を食べているようだ」と、とても評判です。ぜひ一度食べてみてください！



【事業所名】高間商店

19-250 野菜・果物**1万** 【品種はおまかせ】小玉スイカ 2玉
ポイント (高間商店)

発送時期 5月下旬～8月中旬

1.5kg～1.8kg前後×2玉

※天候等により発送時期を変更する場合があります。★★※縞々小玉スイカ・黒皮小玉スイカなどからおまかせでお届けします。

小ぶりでも美味しい小玉スイカ2玉を厳選しお届けいたします。是非ご賞味ください。



【事業所名】高間商店

19-251 野菜・果物**1万** スイカ2玉(高間商店)
ポイント

発送時期 6月上旬～8月中旬

秀 5～6kg前後×2玉

※天候等により発送時期を変更する場合があります。

スイカ直売所を約50年している職人が、ふるさと納税へのお礼として特別なスイカを1玉ずつ厳選しお届けいたします。もぎたてのツル付きで、甘さ、シャリ感、香り、旨みが全て揃った畑の芸術品です。



【事業所名】高間商店

19-252 野菜・果物**1万** 【品種はおまかせ】スイカ1玉と
ポイント メロン1玉セット

発送時期 6月上旬～8月中旬

**スイカ 秀 5～6kg×1玉
メロン 1～1.5kg前後×1玉**

※天候等により発送時期を変更する場合があります。★★※メロンの種類は時期により異なります。

美味しいスイカとメロンをセットにしてお届けします。夏の贈り物として人気のセットです。



【事業所名】高間商店

19-253 野菜・果物**1万** 【品種はおまかせ】小玉スイカ1玉と
ポイント メロン1玉セット

発送時期 6月上旬～8月中旬

**小玉スイカ 1.5～1.8kg前後×1玉
メロン 1～1.5kg前後×1玉**

※天候等により発送時期を変更する場合があります。

※メロンの種類は時期により異なります。甘くて美味しい小玉スイカとメロンをセットにしてお届けいたします。たくさん食べられないけど、夏の味を楽しみたい方におススメです。



【事業所名】高間商店

19-254 野菜・果物

1万
ポイント

小玉スイカとメロン

常温

発送時期 5月下旬～8月上旬

小玉スイカ メロン (各1玉)

※メロンの種類は時期により異なります。
※天候等により発送時期を変更する場合があります。

徹底した土づくりにこだわった小玉スイカとメロンのセットです。



【事業所名】中原農園

19-255 野菜・果物

1万
ポイント

二十世紀梨 5kg (JA)

発送時期 8月下旬～9月中旬

8月中旬

赤秀 5kg箱×1箱 (12～16玉)

※天候等により発送時期を変更する場合があります。

緑色が残る瑞々しさが特徴です。甘さの中にささやかな酸味、シャキシャキとした食感はやみつきになります。130年余り愛され続けた食感をご賞味ください。



【事業所名】JA鳥取中央 大栄梨果実部

19-256 野菜・果物

1万
ポイント

二十世紀梨 特選3kg (高間商店)

発送時期 8月下旬～9月下旬

3L～5L (6～8玉前後)

※天候等により発送時期を変更する場合があります。

一玉一玉厳選し、とびきりの二十世紀梨をお届けします。シャリッとした心地よい歯ごたえと清涼感のある甘い果汁が人気です。



【事業所名】高間商店

19-257 野菜・果物

1万
ポイント

二十世紀梨 秀5kg (高間商店)

発送時期 8月下旬～9月下旬

L～5L (10～18玉前後)

※天候等により発送時期を変更する場合があります。

二十世紀梨をたっぷりとお得に食べたい方はこちらをどうぞ。みずみずしい果汁がたっぷり詰まった二十世紀梨をお届けします。



【事業所名】高間商店

19-258 野菜・果物

1万
ポイント

なつひめ (高間商店)

発送時期 8月中旬～9月上旬

5～12玉前後 (合計3kg前後)

※天候等により発送時期を変更する場合があります。

なつひめは、築水(赤梨)とおさ二十世紀梨を掛け合わせた梨です。赤梨の甘さと二十世紀梨のシャリシャリ感があるいいところの特別な梨です。



【事業所名】高間商店

19-259 野菜・果物

1万
ポイント

【品種はおまかせ】二十世紀梨と旬の赤梨セット (高間商店)

発送時期 8月下旬～9月下旬

二十世紀梨と赤梨のセット 5kg (12～18玉前後)

※二十世紀梨と赤梨の玉数と組み合わせはおまかせでお送りします。★★※天候等により発送時期を変更する場合があります。

鳥取は二十世紀梨で有名ですが、甘くておいしい赤梨が栽培されています。二十世紀梨と旬の赤梨をどちらも楽しみたい方のために、このセットをご用意いたしました。



【事業所名】高間商店

19-260 野菜・果物

1万
ポイント

新甘泉 (しんかんせん) (高間商店)

発送時期 8月下旬～9月下旬

3kg前後 (6～11玉前後)

※天候等により発送時期を変更する場合があります。

とにかく甘い梨がお好きな方にオススメなのがこの新甘泉。読んで字のごとく甘い果汁がたっぷり詰まった極上の梨です。高糖度(13～14度前後)のものだけ厳選し、お届けいたします。



【事業所名】高間商店

19-261 野菜・果物

1万
ポイント

秋栄 (あきばえ)

発送時期 8月中旬～9月上旬

秀 3kg前後 (5～12玉前後)

※果肉に蜜が入ったものがあります。
※天候等により発送時期を変更する場合があります。

秋栄は、幸水(赤梨)と二十世紀梨を掛け合わせた梨です。赤梨の甘さと二十世紀梨のシャリシャリ感がある高糖度(13度前後)の特別な梨です。



【事業所名】高間商店

19-262 野菜・果物

1万 ポイント 秋甘泉 (あきかんせん) (高間商店)

発送時期 9月中旬～9月下旬

3kg前後 (6～11玉前後)

※天候等により発送時期を変更する場合があります。

甘さの中に適度な酸味があり、果汁が多くシャリシャリ感のある梨です。厳選した逸品をお届けいたします。



[事業所名] 高間商店

19-263 野菜・果物

1万 ポイント 新高梨 (にいたかなし) (高間商店)

発送時期 9月下旬～10月

6～18玉 (合計5kg前後)

※天候等により発送時期を変更する場合があります。

大玉の梨で、香りがよくジューシーで甘いです。食感も良く食べ応えがあります。



New

[事業所名] 高間商店

19-264 野菜・果物

1万 ポイント 新興梨 (しんこうなし) (高間商店)

発送時期 10月～11月

6～18玉 (合計5kg前後)

※天候等により発送時期を変更する場合があります。

赤梨ですが二十世紀梨のようにシャリシャリ感があり、甘みと酸味のバランスがよくジューシーで美味しい梨です。



New

[事業所名] 高間商店

19-265 野菜・果物

1万 ポイント 王秋 5kg (JA)

発送時期 10月下旬～11月中旬 払込期限 10月中旬

赤秀 5kg箱×1箱 (7～9玉)

※天候等により発送時期を変更する場合があります。

国の果樹試験場で育成され2003年に品種登録。ラグビーボール状の形状が特徴です。鳥取県は全国一の生産量を誇り王秋の適地です。晩秋梨では珍しく水分が多く、また糖度も高く(12～13度)大玉です。ご賞味ください。



[事業所名] JA鳥取中央 大栗梨果実部

19-266 野菜・果物

1万 ポイント 王秋梨 (高間商店)

発送時期 11月～12月

5kg前後 (6～16玉前後)

※天候等により発送時期を変更する場合があります。

香がよく、甘くて人気の王秋梨から糖度が14度前後の極上の王秋梨を厳選してお届けいたします。是非ご堪能ください。



[事業所名] 高間商店

19-267 野菜・果物

1万 ポイント あたご梨 (高間商店)

発送時期 11月中旬～2月

3～8玉 (合計4～5kg前後)

※天候等により発送時期を変更する場合があります。

梨の中でも一番巨大なあたご梨。大きいだけでなく、香りがよく、果肉はシャキシャキで、口の中で甘さとマイルドな酸味のバランスが取れた果汁が溢れ出します!是非、極上の味覚をご体感ください!



[事業所名] 高間商店

19-268 野菜・果物

1万 ポイント 【品種はおまかせ】旬の赤梨セット (高間商店)

発送時期 9月上旬～12月下旬

6～18玉前後 (5kg前後)

※品種と玉数は、おまかせで組み合わせさせていただきます。
※天候等により発送時期を変更する場合があります。

赤梨好きの方のための赤梨だけの詰め合わせです。旬の赤梨をミックスさせていただきます。



[事業所名] 高間商店

19-269 野菜・果物

1万 ポイント ペルルメロン (JA)

発送時期 6月下旬～7月上旬 払込期限 6月上旬

秀2玉～3玉 (約5kg)

※天候等により発送時期を変更する場合があります。

果肉が厚くボリュームたっぷり!上品な甘さと豊かな香りを味わっていただけます。



[事業所名] JA鳥取中央

19-270 野菜・果物 限定30セット

1万 ポイント 幻の「優香メロン」 2玉

発送時期 6月下旬～7月下旬 払込期限 5月末

1kg前後×2玉

※天候等により発送時期を変更する場合があります。
※生ものですので、再配達とならないよう不在期間・配達指定時間をご記入ください。配達日は指定できません。

「優香メロン」は栽培が難しいため、生産量が少なく全国的にも出荷量が少ないため、幻のメロンと呼ばれています。「優香」という名前のとおり、香りと甘みが優れたメロンで、一度食べたらそのおいしさのとりことなり、他のメロンが食べられないと何度もリピートしてしまう美味しいメロンです。

【事業所名】 汐彩ファーム



ツルはついておりません

19-271 野菜・果物 限定20セット

1万 ポイント 【高級進物箱入り】 幻の「優香メロン」

発送時期 6月下旬～7月下旬 払込期限 5月末

2kg前後×1玉

※天候等により発送時期を変更する場合があります。
※生ものですので、再配達とならないよう不在期間・配達指定時間をご記入ください。配達日は指定できません。

「優香メロン」は栽培が難しいため、生産量が少なく全国的にも出荷量が少ないため、幻のメロンと呼ばれています。「優香」という名前のとおり、香りと甘みが優れたメロンで、一度食べたらその美味しさのとりことなり、他のメロンが食べられないと何度もリピートしてしまう美味しいメロンです。

【事業所名】 汐彩ファーム



19-272 野菜・果物 限定80セット

1万 ポイント 赤肉メロン「マルセイユ」

発送時期 6月下旬～7月下旬 払込期限 5月末

3～5玉入り (合計5kg前後)

※天候等により発送時期を変更する場合があります。
※生ものですので、再配達とならないよう不在期間をご記入ください。配達日は指定できません。

人気の赤肉メロン「マルセイユ」。とことん有機栽培、減農薬にこだわったメロン独特の濃厚な甘みを味わってください。

【事業所名】 汐彩ファーム



19-273 野菜・果物 限定70セット

1万 ポイント タカミメロン (サンドヒル鳥取)

発送時期 7月上旬

5kg以上×1箱 (3～4玉入り)

※天候等により発送時期を変更する場合があります。

さわやかで高貴な甘さが特徴のネットメロンです。果肉が厚く果汁もたっぷりのメロンを栽培者が直接お届けします。

【事業所名】 サンドヒル鳥取



19-274 野菜・果物 限定40セット

1万 ポイント 【化粧箱入り】 マスクメロン (アールス)

発送時期 10月上旬～10月中旬 払込期限 9月中旬

2.6kg前後×1箱 (2～3玉入り)

※天候等により発送時期を変更する場合があります。

1本の苗から選りすぐりの1玉だけを大切に育てます。外観はもちろん上品な甘さと香り、食感ほまさに逸品です。サンドヒル鳥取のメロン園がお届けします。

【事業所名】 サンドヒル鳥取



19-275 野菜・果物

1万 ポイント 旬のメロンセット

発送時期 6月上旬～7月下旬

1～3玉 (合計2.5kg～3kg前後)

※メロンは品種と玉数をおまかせでお届けします。
※天候等により発送時期を変更する場合があります。

旬のメロンから特に甘いものだけを厳選し、お届けいたします。例年、糖度が16～18度前後の格別に甘いメロンだけをお届けしています。一度ご賞味ください！超高級メロンに負けてません！

【事業所名】 高間商店



19-276 野菜・果物

1万 ポイント デラウェア (種なし) (JA)

冷蔵

発送時期 7月上旬～7月中旬 払込期限 6月中旬

赤秀2kg×1箱

※天候等により発送時期を変更する場合があります。

果実は小粒。香りは少ないものの強い甘みがあり、種も無いのであっという間に食べられます。

【事業所名】 J A鳥取中央



19-277 野菜・果物 限定30セット

1万 ポイント デラウェア (種なし) (サンドヒル鳥取)

常温

発送時期 8月中旬～8月下旬 払込期限 7月下旬

1.5kg前後×1箱 (12～15房入り)

※天候等により発送時期を変更する場合があります。

種なしで幅広く人気のあるぶどうです。甘みが強く皮離れも良い種なしぶどうを世に広めたヒーローです。サンドヒル鳥取のぶどう園がお届けします。

【事業所名】 サンドヒル鳥取



19-278 野菜・果物 限定200セット

1万ポイント 巨峰(種なし)(JA)

冷蔵

発送時期 8月上旬～8月中旬 払込期限 7月中旬

赤秀2kg×1箱(4～5房入り)

※天候等により発送時期を変更する場合があります。

黒ブドウの定番品種。甘みと酸味のバランスが良く、歯触りの良い食感と芳醇な香りが特徴です。



【事業所名】JA鳥取中央

19-279 野菜・果物

1万ポイント ピオーネ(種なし)(JA)

冷蔵

発送時期 8月上旬～8月中旬 払込期限 7月中旬

赤秀2kg×1箱(4～5房入り)

※天候等により発送時期を変更する場合があります。

香りが強くて日持ちがよく、大粒で種無し
のブドウです。甘みが強く、それでいて爽やかな酸味
が特徴です。



【事業所名】JA鳥取中央

19-280 野菜・果物 限定20セット

1万ポイント ピオーネ(種なし)

常温

発送時期 8月下旬～9月上旬

1.5kg前後×1箱(3～6房入り)

※天候等により発送時期を変更する場合があります。

大粒で種がなく皮離れも良い食べ易いぶどうです。
適度な酸味で濃厚な味が楽しめます。サンドヒル鳥
取のぶどう園がお届けします。



【事業所名】サンドヒル鳥取

19-281 野菜・果物 限定100セット

1万ポイント ブラックオリンピア(種なし)

常温

発送時期 8月中旬～9月中旬

2kg前後(3～5房入り)×1箱

※天候等により発送時期を変更する場合があります。

ジューシーで皮離れが良く、のど越しの良い大粒種
無しぶどうです。味は甘味と酸味のバランスが良く、
濃厚でまろやかです。



【事業所名】山本農園

19-282 野菜・果物 限定30セット

1万ポイント ブラックオリンピアと
シャインマスカットのセット(種なし)

発送時期 8月下旬～9月中旬 払込期限 8月上旬

New

小箱(各1房入り)×1箱

※天候等により発送時期を変更する場合があります。

当園の主要品種であるブラックオリンピア
と、今話題のシャインマスカットをセット
にしました。ブラックオリンピアは皮離れ
がよく果肉とともに果汁が口の中に広がり
ます。シャインマスカットは皮まで食べら
れる人気の品種でどちらも次々と食べた
くなる美味しいぶどうです。



【事業所名】山本農園

19-283 野菜・果物 限定30セット

1万ポイント ブラックオリンピアと
瀬戸ジャイアンツのセット(種なし)

発送時期 8月下旬～9月中旬 払込期限 8月上旬

New

小箱(各1房入り)×1箱

※天候等により発送時期を変更する場合があります。

当園の主要品種であるブラックオリンピア
と以前より人気定着している瀬戸ジャイ
アンツをセットにしました。ブラックオリ
ンピアは皮離れがよく果肉とともに果汁が
口の中に広がります。瀬戸ジャイアンツは
形がかわいらしく皮が薄い皮ごとと食べ
られます。どちらも次々と食べたくなる美
味しいぶどうです。



【事業所名】山本農園

19-284 野菜・果物 限定20セット

1万ポイント 赤嶺(せきれい)

常温

発送時期 9月中旬～9月下旬 払込期限 8月下旬

1.5kg前後×1箱(4～5房入り)

※種あり★※天候等により発送時期を変更する場合があります。

甲斐路(かいじ)の早生品種で紅色系ぶ
どうの赤嶺は色がピンクで美しく上品な旨
みが人気です。サンドヒル鳥取のぶどう園
がお届けします。



【事業所名】サンドヒル鳥取

19-285 野菜・果物

1万ポイント シャインマスカット(種なし)(高間商店)

発送時期 8月下旬～9月下旬

1kg前後(2～3房)

※輸送時の揺れ、振動などにより多少脱粒している場合があります。
※重量調整のため小さめの房が入ることがございます。

数あるぶどうの中で一番人気なのがこのシャイ
ンマスカット。最大の特徴は何といってもその甘さ。
そして、食べやすさ。種がなく皮まで食べられ
るので、お子様からお年寄りまで大人気です。食
感もプリッとされていて、噛んだときにはじける弾
力感もやみつきになります。一度食べ始めると一房
なくなるまで食べてしまうほどおいしいです。



【事業所名】高間商店

19-286 野菜・果物

限定20セット

1万
ポイント

マスカットビオレ

常温

発送時期 9月中旬～9月下旬 払込期限 8月下旬

1.5kg前後×1箱 (4～5房入り)

※種あり
※天候等により発送時期を変更する場合があります。

生産者が少なく、希少品種です。色は紫色、完熟するとマスカットの香りがあり、ほど良い甘さが口いっぱいに広がります。ぜひ一度ご賞味いただきたいぶどうです。サンドヒル鳥取のサンサンぶどう園がお届けします。

【事業所名】サンドヒル鳥取



19-287 野菜・果物

限定25セット

1万
ポイント

ハニービーナス

常温

発送時期 8月下旬～9月上旬 払込期限 8月上旬

1.5kg前後×1箱 (4～5房入り)

※種あり
※天候等により発送時期を変更する場合があります。

黄緑色ぶどうで糖度が高く食味良好なぶどうです。果肉に弾力があり、プリッとした歯ざわりが最高で爽やかな清涼感のあるぶどうです。サンドヒル鳥取のぶどう園がお届けします。

【事業所名】サンドヒル鳥取



19-288 野菜・果物

限定40セット

1万
ポイント

ロザリオビアンコ

常温

発送時期 9月中旬～9月下旬 払込期限 8月下旬

1.5kg前後×1箱 (3～4房入り)

※種あり、皮ごと食べられます。
※天候等により発送時期を変更する場合があります。

粒が大きく黄緑の色がきれいなぶどうです。皮が薄いので皮ごと食べることができ、果汁が豊富で、口に入れると上品な甘さが広がります。サンドヒル鳥取のぶどう園がお届けします。

【事業所名】サンドヒル鳥取



19-289 野菜・果物

限定30セット

1万
ポイント

【品種はおまかせ】
ぶどうの詰合せ小箱 (種なし)

発送時期 8月下旬～9月中旬 払込期限 8月上旬

小箱 (2房入り) ×1箱

※天候等により発送時期を変更する場合があります。
※品種の組合せは選べません。生産者におまかせください。

ブラックオリンピア、シャインマスカット、瀬戸ジャイアンツ、天晴 (あっぱれ)、紅環 (べにたまき)、オリンピア、甲斐乙女の中より組み合わせでお送りします。持ち味の違った2種類のぶどうを詰めますので、何が届くか楽しみにしてください! どの品種もジューシーで甘味良好です。

【事業所名】山本農園



19-290 野菜・果物

1万 【品種はおまかせ】 シャインマスカット (種なし) と旬の梨セット

発送時期 8月下旬～9月下旬

シャインマスカット 1パック、旬の梨 (4～6玉前後)

※輸送時の揺れ、振動などにより脱粒している場合があります。
※二十世紀梨・なつひめ・幸水・秋栄・豊水・新甘泉・新高などから旬のものを1～2種類をセットにします。
※組み合わせは生産者におまかせください。

大人気のぶどうシャインマスカットと旬の梨をセットにしました。シャインマスカットは甘く種がなく皮まで食べられます。梨は収穫期間が重なる食べごろの美味しい梨から選ばせていただきます。

【事業所名】高間商店



19-291 野菜・果物

1万
ポイント

富有柿と王秋梨のセット

発送時期 11月

合計5kg前後

※組合せは生産者におまかせください。
※天候等により発送時期を変更する場合があります。

甘みが濃く果肉のきめが細かく、ジューシーで食べやすい富有柿と、香りがよく甘くて人気の王秋梨をセットにしてお届けいたします。秋の味覚をご堪能ください。

【事業所名】高間商店



19-292 野菜・果物

1万 富有柿 (高間商店)

発送時期 11月

5kg前後

※天候等により発送時期を変更する場合があります。

富有柿は甘みが濃く果肉のきめが細かく、ジューシーで食べやすい甘柿です。食べごたえのある極上の柿を厳選しお届けいたします。

【事業所名】高間商店



19-293 野菜・果物

限定50セット

1万
ポイント

キウイフルーツ

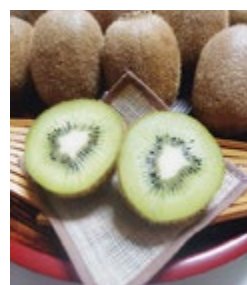
発送時期 11月上旬～3月上旬 払込期限 12月末

2kg前後入り×1箱 (20玉前後)

※天候等により発送時期を変更する場合があります。

ビタミンCの含有率が高く、中身はエメラルドグリーンに包まれ、甘さと酸味の絶妙なバランスが良いさわやかな味わいを堪能できます。

【事業所名】山本農園



19-294 野菜・果物

限定50セット

1万
ポイント

小玉キウイフルーツ

発送時期 11月上旬～3月上旬 払込期限 12月末

3kg前後 (36～39玉入り)

※天候等により発送時期を変更する場合があります。

ビタミンCの含有率が高く、中身はエメラルドグリーンに包まれ、甘さと酸味の絶妙なバランスが良いさわやかな味わいを堪能できます。



【事業所名】山本農園

19-295 野菜・果物

1万
ポイント

【品種はおまかせ】
季節のりんご 5kg箱

常温

発送時期 10月上旬～10月下旬

5kg箱 (10～13玉入り)

※天候等により発送時期を変更する場合があります。
※2～3種類の中から1～2種類が入ります。
※品種は生産者におまかせください。

北に日本海、南に秀峰大山を仰ぐ、自然豊かな北栄町で愛情いっぱい育てたりんごです。その時期、旬を迎えたりんごをどうぞご賞味ください。



【事業所名】阪本観光りんご園

19-296 野菜・果物

1万
ポイント

ねばりっこ (長いも) (JA)

常温

発送時期 通年

秀3L×2本 (約3kg)

※新芋との切替時期 (10月上旬～11月中旬) に発送できない場合があります。

やわらかな砂地の中でのびのび成長する砂丘ながいもは、栄養満点の高級食材。その中でもねばりが強く甘みとコクがある新品种「ねばりっこ」をお届けします。



【事業所名】JA鳥取中央

19-297 野菜・果物

1万
ポイント

ねばりっこ (長いも) (高間商店)

発送時期 通年

3～4本

※状況により発送時期を変更する場合があります。

「ねばりっこ」は鳥取で生まれた長芋の新品種で、その最大の特徴は栄養価です。なんと通常の長芋の2倍あります！



【事業所名】高間商店

19-298 野菜・果物

1万
ポイント

砂丘長芋

発送時期 通年

5kg前後 (3～7本前後)

※状況により発送時期を変更する場合があります。

日本海の海岸近くのミネラルを豊富に含んだ、鳥取県北栄町の砂丘で栽培され、その栄養分をたっぷり吸収した栄養満点長芋です。



【事業所名】高間商店

19-299 野菜・果物

1万
ポイント

紫エシャレット (自然栽培)

冷蔵

発送時期 4月～6月

800g (根切り、洗いの状態で発送)

※レシピ付き
※天候等により発送時期を変更する場合があります。

皮の表面が紫色の希少なエシャレットです。炒め物や生のまま刻んで薬味やサラダ幅広くご利用いただけます。らっきょう酢に漬けると紫色の鮮やかな漬物ができます。



【事業所名】有限会社浜根農園

19-300 野菜・果物

1万
ポイント

生ラッキョウ

発送時期 5月下旬～7月上旬 払込期限 6月下旬

ラクダラッキョウ、玉ラッキョウ (各2kg)

※天候等により発送時期を変更する場合があります。

2種類の生ラッキョウの詰め合わせです。ラクダラッキョウは粒が大きめで漬けるのはもちろん料理に使いやすい品種です。玉ラッキョウは漬けても歯触りの良さが感じられ、生産者が少なく希少価値のある品種です。



【事業所名】田中農園

19-301 野菜・果物

1万
ポイント

朝掘りらくだらっきょうと老舗のらっきょう酢セット

発送時期 5月中旬～6月下旬

らくだらっきょう 2kg (抜きたての葉付き、根付き、砂付き)
らっきょう酢 1.5ℓ

※天候等により発送時期を変更する場合があります。

新鮮でシャキシャキのらっきょうを味わいたい方にオススメなのが、この掘りたて葉付き、根付き、砂付きのらくだらっきょうです。老舗のらっきょう酢とレシピをセットでお届けします。



【事業所名】高間商店

19-302 野菜・果物

1万ポイント 朝掘り玉らっきょうと老舗のらっきょう酢セット

発送時期 5月下旬～6月下旬

玉らっきょう 2kg (抜きたての葉付き、根付き、砂付き)
らっきょう酢 1.5ℓ

※天候等により発送時期を変更する場合があります。

鳥取北条砂丘の玉らっきょうは、らくだらっきょうに比べて丸くて小ぶりで食べやすく、パリパリと食感が良く、匂いが控えて人気があります。生産量が少ない希少品種の玉らっきょうを新鮮なままお届けするために朝掘り後、葉付き、根付き、砂付きで発送いたします。是非、パリパリ食感の玉らっきょうをお楽しみください。



【事業所名】高間商店

19-303 野菜・果物

限定10セット

1万ポイント 旬の甘い「とうもろこし」セット(生)

常温

発送時期 6月中旬～6月下旬 払込期限 5月上旬

【生】大6～8本(合計3kg前後)

※天候等により発送時期を変更する場合があります。
※生ものですので、再配達とならないよう不在期間をご記入ください。配達日は指定できません。

大きさと甘みに自信をもってお届けします。砂丘の汐風と有機栽培、減農薬にこだわり、おいしいとうもろこしを作り上げました。大自然のおいしさがぎゅっと詰まったとうもろこしをお召し上がりください。



【事業所名】汐彩ファーム

19-304 野菜・果物

1万ポイント ジャンボ落花生(自然栽培)

冷蔵

発送時期 9月上旬～9月末

800g

※レシビ付き。
※天候等により発送時期を変更する場合があります。
※鮮度を保つため砂付きで発送します。

栽培期間中、肥料を使用せず栽培しています。珍しい早どりのジャンボ落花生を塩ゆでにして食べるのがおすすめです。未成熟で白くつるんとした実は、豆本来の甘みが出て食べ始めたら止まりません。



【事業所名】有限会社浜根農園

19-305 野菜・果物

限定100セット

1万ポイント にんじん芋(さつまいも)

発送時期 10月中旬～11月

5kg

※レシビ付き。
※天候等により発送時期を変更する場合があります。

水はけのよい砂丘地は、さつまいも栽培に最適とされています。ねっとり系さつまいものオレンジ色をしたにんじん芋は焼き芋に最適！クリームシチュー、天ぷら、イモごはんの他に、甘み増し・彩りにもおすすめです。



【事業所名】有限会社浜根農園

19-306 野菜・果物

限定10セット

1万ポイント さつまいも食べ比べセット

常温

発送時期 10月下旬～11月下旬 払込期限 10月末

「紅はるか」「安納芋」のセット(生芋) 約3.8kg

※サイズ、組合せは生産者におまかせください。
※天候等により発送時期を変更する場合があります。
※生ものですので、再配達とならないよう不在期間・配達指定時間をご記入ください。配達日は指定できません。

有機栽培、減農薬にこだわったさつまいも。蜜芋として有名な「紅はるか」とスイーツの定番「安納芋」の2種類のセットでお届けします。是非、それぞれを食べ比べてください。



【事業所名】汐彩ファーム

19-307 野菜・果物

限定10セット

1万ポイント 蜜芋「紅はるか」の本格石焼き芋

冷蔵

発送時期 11月中旬～12月上旬 払込期限 10月末

真空パック入り 合計1.8kg前後(6～7本入り)

※天候等により発送時期を変更する場合があります。
※生ものですので、再配達とならないよう不在期間・配達指定時間をご記入ください。配達日は指定できません。

有機栽培と減農薬にこだわったさつまいも。蜜芋として有名な「紅はるか」を専用の遠赤外線石でじっくり手作業で焼き上げ、真空パックでおいしさを閉じ込めました。ぜひおいしい本格焼き芋「紅はるか」をご家庭で味わってください。



【事業所名】汐彩ファーム

19-308 加工品・スイーツ

1万ポイント 干し芋「紅はるか」

発送時期 12月下旬～2月末

80g入り×7袋

水はけのよい砂丘地は、さつまいもの栽培に適地といわれています。収穫後、甘味が増すまで貯蔵した紅はるかを、じっくりと干しました。自然の甘みと濃さをお楽しみください。



【事業所名】有限会社浜根農園

19-309 加工品・スイーツ

1万ポイント アイスクリーム8個(大山みるく畑)

冷凍

発送時期 通年

121ml×8個(バニラ、ペリー&ペリー、いちご、抹茶各2個)

※発送期間中に商品名、仕様、パッケージを変更する場合があります。

鳥取県産の素材のおいしさがふんだんに味わえるアイスクリーム8個の詰め合わせです。



【事業所名】大山乳業農業協同組合

19-310 加工品・スイーツ

1万
ポイント

ギフトミルク&のむヨーグルト

冷蔵

発送時期 通年

牛乳900ml×1本、カフェ・オ・レ900ml×1本、のむヨーグルト750ml×2本

※発送期間中に商品名、仕様、パッケージを変更する場合があります。

鳥取県内産の品質の良い牛乳とカフェ・オ・レ、こだわりののむヨーグルトの詰合せです。



【事業所名】 大山乳業農業協同組合

19-311 加工品・スイーツ

1万
ポイント

大福とロールケーキギフト

冷凍

発送時期 通年

生クリーム大福×3個、抹茶クリーム大福×3個、ロールケーキ×1個

※発送期間中に商品名、仕様、パッケージを変更する場合があります。

なめらかな餅でホイップクリームと粒あんを包み込んだ生クリーム大福、抹茶クリーム大福とロールケーキの詰合せです。



【事業所名】 大山乳業農業協同組合

19-312 加工品・スイーツ

1万
ポイント

大山乳製品セット

冷蔵

発送時期 4月～9月下旬

大山高原牛乳180ml×2本、大山高原カフェ・オ・レ180ml×2本、生クリームヨーグルト75g×6個、大山バター 150g×1個

※発送期間中に商品名、仕様、パッケージを変更する場合があります。

牛乳、カフェ・オ・レ、ヨーグルト、バターの詰め合わせです。



【事業所名】 大山乳業農業協同組合

19-313 加工品・スイーツ

1万
ポイント

ロールケーキと抹茶ロールケーキの詰合わせ

冷凍

発送時期 通年

New

ロールケーキ、抹茶ロールケーキ (各1本)

※発送期間中に商品名、仕様、パッケージを変更する場合があります。

しっとり食感のスポンジになめらかなホイップクリームが自慢のロールケーキの詰め合わせです。



【事業所名】 大山乳業農業協同組合

19-314 加工品・スイーツ

1万
ポイント

大山焼き菓子詰合わせ

常温

発送時期 通年

New

大山バウム×1個、マドレーヌ×3個、みるくまんじゅう×5個

※発送期間中に商品名、仕様、パッケージを変更する場合があります。

自家製の大山バターと自家製ホイップクリームを使用し『ふんわり』感と『しっとり』感にこだわったバウムクーヘンとマドレーヌです。白バラ牛乳を生地に使用することで、なめらかでしっとりとしたみるくまんじゅうをセットにしました。



【事業所名】 大山乳業農業協同組合

19-315 加工品・スイーツ

1万
ポイント

ROAST STAR (素焼きミックスナッツ)

発送時期 通年

250g

油・塩を一切使わない完全無添加ローストのナッツセットです。健康・美容に効果があり、ナッツの味そのものをストレートに楽しむことができます。サラダなどへのトッピングやケーキやお料理へのご使用にも向いています。ローストスターには、ピスタチオやブラジルナッツが入っています。



【事業所名】 株式会社 MY HONEY

19-316 加工品・スイーツ

1万
ポイント

MIRACLE NIGHT SALT (有塩ミックスナッツ)

発送時期 通年

250g

カリッと食感よくローストされ、塩味のナッツがバランス良くブレンドされた「ミラクルナイトソルト」。体内の塩分をデトックスしてくれるカリウムが豊富に含まれ、奇跡の塩と言われる沖縄の「ぬちまーす」を使用しています。塩分や高血圧などが気になる方へ特にオススメです有塩ナッツです。



【事業所名】 株式会社 MY HONEY

19-317 加工品・スイーツ

1万
ポイント

前田農園 ヨーグルトのためのブルーベリーソース4本セット

発送時期 通年

110g×4本

ヨーグルトのためのブルーベリーソースは、2015年3月～5月、国内航空会社の国際線ファーストクラスで提供されたブルーベリーソースです。ヨーグルトやバニラアイスによく合います。



【事業所名】 前田農園

19-318 加工品・スイーツ

1万 ポイント 前田農園
ご飯のお友5本セット

発送時期 通年

ごぼう肉みそ 90g×2、食べる香味ラー油 90g×1、ちりめんじゃこの辛み炒め香味ラー油風味 75g×1、ちりめんじゃこの辛み炒め醤油こうじ風味 90g×1

ごぼう肉みそは度々TVでも取り上げられる前田農園を代表する製品です。食べる香味ラー油も地元では大変好評をいただいています。すべてご飯のおともにピッタリです。



【事業所名】前田農園

19-319 加工品・スイーツ

限定50セット

1万 ポイント ブラックベリージャムセット

常温

発送時期 通年

150g入り×4本

木苺の王様といわれるブラックベリーを、北栄町で農業をせず有機肥料のみで育てました。果実100%にグラニュー糖を加え、無加水・無添加にこだわった手作りジャムです。甘酸っぱく濃厚で、パンのほかヨーグルトやアイスにのソースにもピッタリです(^^)



【事業所名】いいだファーム

19-320 加工品・スイーツ

限定20セット

1万 ポイント スイカ糖・スイカジャム(小) セット

発送時期 通年

スイカ糖 90g×1個、スイカジャム 120g×3個

スイカは身体の老化を抑制するというリコピンが含まれています。大栄特産の甘くて美味しいスイカの果汁だけをじっくり煮詰めたスイカ糖と、グラニュー糖、クエン酸、ペクチンを加え煮詰めたこだわりのジャムのセットです。



【事業所名】フローリスト西園

19-321 加工品・スイーツ

1万 ポイント ラッキョウ漬け

発送時期 9月上旬以降

(ビン入り) 130g×2本、220g×1本
(袋入り) 220g×1袋

※天候等により発送時期を変更する場合があります。

実が詰まった完熟ラッキョウを収穫した翌日の新鮮なうちに漬け込みました。塩漬けせずに漬け込み、ラッキョウ本来の白さや歯触りの良さを活かした仕上がりです。パリッとした歯ごたえが楽しめます。



【事業所名】田中農園

19-322 加工品・スイーツ

在庫なくなり次第終了

1万 ポイント あんぽ柿(干し柿)

冷蔵

発送時期 10月中旬以降

3個入り×3パック

※天候等により発送時期を変更する場合があります。

糖度の高い西条柿を丁寧に手で皮をむき、添加物は一切使用せず作っています。あんぽ柿の外側の歯ごたえと、内側のとろ〜りとした半熟の甘さをお楽しみください。



【事業所名】田村農園

19-323 加工品・スイーツ

在庫なくなり次第終了

1万 ポイント ころ柿(干し柿)

冷蔵

常温

発送時期 11月下旬以降

3個入り×3パック

※天候等により発送時期を変更する場合があります。

あんぽ柿をさらに干し、やわらかく仕上げるために手もみを3〜4回繰り返して作りました。果糖が表面を覆い、淡雪をかぶったような仕上がりです。



【事業所名】田村農園

19-324 《セット》加工品・野菜

1万 ポイント 恵みそばと砂丘長芋のセット

発送時期 通年

そば3種(黒そば・白そば・茶そば)各2人前×2セット、つゆ 15ml×12袋、砂丘長芋 1kg前後

※状況により発送時期を変更する場合があります。

大山の恵みを受けたそばの実を石臼挽きし、一番粉、二番粉を大山から湧き出た伏流水で丁寧に練り上げました。上品な甘みと豊かな香り、食感、のど越しを味わえる逸品です。砂丘長芋と一緒に堪能ください。



【事業所名】高間商店

19-325 加工品・スイーツ

1万 ポイント 恵みそば3種セット

発送時期 通年

黒そば・白そば・茶そば 各2人前×3セット(乾麺 計18人前、つゆ 15ml×18袋)

※状況により発送時期を変更する場合があります。

大山の恵みを受けたそばの実を石臼挽きし、一番粉、二番粉を大山から湧き出た伏流水で丁寧に練り上げたそばをご堪能ください。上品な甘みと豊かな香りに食感、のど越しを味わえる逸品です。



【事業所名】高間商店

19-326 加工品・スイーツ

1万ポイント 焼きジャンボ落花生「はまピー」 (自然栽培)

発送時期 通年

36g入り×10袋

鳥取県北栄町の砂丘地で、農薬・肥料を使用せず栽培した落花生です。収穫後、傷がつかないように手作業で殻剥き厳選し、じっくりと煎りました。薄皮ごと食べられ風味が濃厚！自然の甘みをお楽しみください。



【事業所名】 有限会社浜根農園

19-327 加工品・スイーツ

1万ポイント 落花生加工品セット (自然栽培)

冷蔵

発送時期 通年

ピーナッツバター 90g×2
素焼きジャンボ落花生 36g×3袋

水はけの良い砂丘地で農薬・肥料を使用せず栽培し、手作業で1粒1粒丁寧に厳選したジャンボ落花生を使用しております。丹念にじっくりと焼き、自然の甘みが楽しめる素焼き落花生と落花生の甘味が凝縮されたピーナッツバターのセットです。



【事業所名】 有限会社浜根農園

19-328 加工品・スイーツ

1万ポイント 焙煎落花生油「大地」(自然栽培)

発送時期 通年

100g入り×1本

鳥取県北栄町の砂丘地で、農薬・肥料を使用せず栽培した落花生です。压榨製法という薬品や添加物を使用せず圧力をかけてじっくりと油を搾ることにより落花生本来の旨みをお楽しみいただけます。料理に使ったり、冷や奴やパナイスに数滴かけて食べるのがおすすめです。(レシピ付き)



【事業所名】 有限会社浜根農園

19-329 加工品・スイーツ

限定40セット

1万ポイント なた豆茶

発送時期 通年

20パック入り×3袋

※状況により発送時期を変更する場合があります。

有機 JAS 認定を受けている農薬を使わず育てた赤なた豆だけを使っていきます。ほんのり甘い香りがして、まるでやがで飲みやすい味わいのなた豆茶です。



【事業所名】 高間商店

19-330 加工品・スイーツ

1万ポイント しろ丸

冷蔵

発送時期 通年

長芋餅1箱 (180g×6枚入り)

ミネラルたっぷりの鳥取県産砂丘長芋と北栄町産米粉を使い、蒸しあげたもちもち食感の加工品です。油で素揚げにしたり、フライパンで焼くだけで簡単に食べられます。塩、ポン酢等かけて、おつまみ、おやつに最適です！！さらに離乳食やスープ、お鍋の具材としても利用できます。



【事業所名】 堀本農園

19-331 加工品・スイーツ

限定20セット

1万ポイント 名探偵コナン 手焼きせんべいの詰め合せ

発送時期 通年

5枚入り×12袋、10枚入り×3袋 (段ボールに詰め合せ)

コナンとキッドのマークの焼印がとってもGOODな鳥取限定当社オリジナルせんべい。昔ながらのみそ風味の手焼きせんべいを1枚1枚丁寧に焼き上げた秘伝の味をお楽しみください。



【事業所名】 株式会社フレンズカンパニー

※画像はイメージです。 ©青山剛昌/小学館

19-332 お酒・ドリンク類

1万ポイント 日本酒の飲み比べセット【G】

発送時期 通年

富玲生飮 (フレーきもと) 山田錦60% 720ml
富玲生飮玉栄80% 720ml (各1本)

北栄町産の酒米で造った日本酒セットです。江戸時代から明治の頃まで行われていた伝統的手法『生飮』で作られた『富玲 (フレー) 生飮仕込』です。



【事業所名】 梅津酒造有限会社

19-333 お酒・ドリンク類

1万ポイント 焼酎の飲み比べセット【D】

発送時期 通年

砂丘長いも焼酎25度 720ml
砂丘育ち25度 720ml (各1本)

砂丘長いも焼酎：北栄町産の砂丘長芋を原料に独自の方法で造られた焼酎です。
砂丘育ち25度：地元の米と清酒粕で造った焼酎です。



【事業所名】 梅津酒造有限会社

19-334 お花 限定50セット

1万 ポイント ペチュニア 8ポットセット

発送時期 4月下旬～6月上旬

マドンナの宝石ピンク、ソフィアの宝石バイオレット
各4ポット (10.5cm)

2010年フラワーオブザイヤーに輝いた「マドンナの宝石ピンク」とその姉妹品種「ソフィアの宝石バイオレット」のセットです。生育旺盛で暑さに強く、うまく育てれば一株で80～100cmになります。



【事業所名】 有限会社村岡オーガニック

19-335 お花 限定50セット

1万 ポイント オリジナルパンジー 10ポットセット

発送時期 10月下旬～12月中旬

10.5cmポット×10個

※天候・発育具合により発送時期を変更する場合がございます。
※お送りする花の色には色幅があります。

パンジーの品種改良を開始して6年。弊社で品種改良を行ってできた、他にはないオリジナルのパンジー。パステル系の淡いブルー、大輪の花を目標に改良を行ってきました。秋から翌年5月くらいまで長く楽しんでいただけます。



【事業所名】 有限会社村岡オーガニック

19-336 雑貨・日用品・その他 限定30セット

1万 ポイント 北栄町観光協会 オリジナルコナンポロシャツ&クリアファイルセット

発送時期 5月上旬～8月下旬(予定)

名探偵コナンオリジナルポロシャツ×1着 (カラー:ブラック・サックス・ロイヤルブルー・ライトイエロー/サイズ:S、M、L、LL)
名探偵コナンオリジナルA5クリアファイル×1枚

※ポロシャツはカラー、サイズを選んで備考欄へご記入ください。
※サイズやカラーによっては在庫状況により終了したり、発送時期を変更する場合があります。

「名探偵コナンに会えるまち北栄町」ならではのオリジナルデザインポロシャツとクリアファイルのセットです。

【事業所名】 北栄町観光協会



※画像はイメージです。 ©青山剛昌/小学館





北栄町って
こんな所!

北栄町は平成17年10月1日、旧北条町と旧大栄町が合併し新町として誕生しました。



すいか・ながいも健康マラソン大会

本町特産のすいか・ながいも畑の丘陵と砂丘畑を駆け抜ける3km・5km・10kmの3コース。ゴール後はすいかとながいもトロロ汁の食べ放題!



北条砂丘海岸と風車

日本海に臨む北栄町の海岸は、東西に12.5kmに渡る砂浜。夏にはキス釣り・地引き網が好評。その海岸線には高さ100mの風車群が、環境に優しいまちづくりのシンボルとして立ち並ぶ。



国史跡 由良台場跡

幕末、外国から地域を守るため、民の力で築造した砲台。高い技術で造られ、当時の姿そのままに残る全国屈指の西洋式台場。



北条八幡宮
北条平野を一望する八幡山に鎮座。中世武将の崇敬が極めてあつく、里見忠義奉納の棟札がある。県内屈指の古鐘を有す。



日置黙仙禅師墓所
大正期の永平寺貫主、曹洞宗管長であった、北条島出身の日置黙仙禅師の墓所。



由良だんじり (高江神社祭)
江戸時代の千石船の航海や年貢米の積み込み作業の安全祈願を起源とする秋祭り。稚児と太鼓を乗せた屋台が練り歩く。

北条町の 特産品



大栄西瓜
シーズン/6月~7月
市場で信頼の高い国内有数のブランド「大栄スイカ」は、糖度の高い高品質の大玉スイカ。2007年には栽培100周年を迎えた。



大栄スイカ
マスクキャラクター
夏味ちゃん



砂丘ブドウ シーズン/7月~9月
砂丘畑特有の朝夕の寒暖差が甘さ抜群のぶどうを育てる。刺激的な味覚の大粒ぶどう「巨峰」をはじめ、「デラウェア」「シャインマスカット」「ピオーネ」などを栽培。



トマト シーズン/6月~11月
トマトの赤は太陽の赤。砂丘畑でたっぷり日光浴した甘くておいしい完熟味。春と秋の2回収穫。



らっきょう シーズン/5月~6月
シャキシャキとした歯切れの良さど血液サラサラ効果あり!!



砂丘長いも シーズン/通年
やわらかな砂地の中で伸び伸び成長する砂丘長いもは、栄養満点の高級食材。「長いも」と「いちよういも」を交配した粘りの強い「ねばりっこ」もおすすめですよ!

ご注意ください!

- 特産品の中には発送時期が限られている品がありますのでご確認ください。
- 特産品のお届けには、1ヶ月程度お時間をいただく場合があります。
- 発送時の連絡は対応できません。
- 配達日の指定はできませんが、配達時間の指定は可能です。
- 長期不在等で、特産品を受け取れない日がある場合は事前にお知らせください。再配達は致しかねます。
- 特産品の中には、予告なく仕様・内容が変更となる場合があります。
- 特産品は各企業から直接お送りしますので、寄附者様のご住所、お名前、電話番号、メールアドレスを企業に提供する必要があります。ご了承いただきますようお願いいたします。
- 寄附証明書の発送は事務処理上、寄附金の払込み(又はカード利用日)から1~2ヶ月かかることがあります。

お米のご案内 [株式会社エイチアグリ]

精米 について

弊社(株式会社エイチアグリ)の精米につきましては、お米の栄養が一番詰まっている「うまみ層」を少し残す精米を行っており、通常の上白米とは違い少し黄色味を帯びているのが特徴です。通常のお米とは、香り等の違いを感じられる方もおられますが、品質に問題はありません。あらかじめご了承ください。

無洗米 について

水を使わない無洗米加工機を使い、製造を行っておりますので、付着しているお米の粉やデンプン質にて水が白濁する場合がございますが、炊飯には影響ありません。お米をとぐ必要はありませんが、どうしても気になる方は、1~2回軽くすすいでから炊飯してください。

※無洗米は、研ぎ洗いがなくても炊けるお米ですが、水が白濁しないお米ではございませんのでご了承ください。



北栄町長 様

ふるさと北栄寄附条例に基づく寄附をしたいので、次のとおり申し込みます。

1. 寄附者情報 ※住所欄には、必ず住民税が課税されている住所をご記入ください。

住	〒					
ふり						の
氏	名					する
電 話						よい
メールアドレス						産品の特産品等での寄附も受け付けています。必ず、日中に連絡の取れる連絡先をご記入ください。

2. 寄附金額と寄附の使い道(金額をご記入の上、希望する使い道に☑をお願いします)

- HP内にWord、PDF形式でご用意しています。
- 観光振興に関する事業
 - まんがを活用したまちづくりに関する事業
 - 農業の振興に関する事業
 - 自然エネルギーの活用、環境の保全に関する事業
 - 未来を担う子どもの教育、健全育成に関する事業
 - その他(文化振興や健康福祉、災害復興に関する事業など)
- ※寄附金の一部は、ふるさと納税事業経費として使用いたします。

3. お支払方法(該当するものに☑をお願いします)

- 郵便払込(手数料無料)
- 現金納付(現金書留の送料は寄附者様ご負担。役場窓口でも納付できます。)
- 銀行振込(手数料は寄附者様ご負担。下記口座へお振込みください。)

☆銀行振込先:鳥取銀行大栄支店 普通 0013758 北栄町会計管理者(ホクエイチョウカイケイカンリシャ)

4. 寄附金税額控除特例申請書(ワンストップ特例申請書)の希望

- 希望する(対象となるのは確定申告をする必要がなく、1年間(1月~12月)のふるさと納税先が5団体以内の方です。)

性別	男・女	生年月日	明治・大正・昭和・平成	年	月	日
----	-----	------	-------------	---	---	---

5. 特産品の希望(1万円以上の寄附を頂いた方へ、北栄町の特産品をプレゼントします。)

- 特産品を希望しない
- 特産品を希望する ⇒ 保有ポイントは? _____ 万ポイント

1万円
⇕
1万ポイント

特産品番号	特産品番号	特産品番号	特産品番号	特産品番号	特産品番号	特産品番号	合計
万ポイント	万ポイント	万ポイント	万ポイント	万ポイント	万ポイント	万ポイント	万ポイント

※必ず選んだ特産品の合計ポイントが、保有ポイント以内になっているか確認してください。

備考欄 (配送に関するご希望やご不在日、その他ご意見等がありましたらお書き添えください)

お支払方法

● **郵便払込の場合** (振込手数料はかかりません)

下記の振替用紙をご利用いただき、お近くのゆうちょ銀行または郵便局でお振込みください。
あわせて左ページ(P.58)の「寄附申込書」の提出をFAXまたは郵送でお願いします。

● **銀行振込の場合** (振込手数料は寄附者様のご負担になります)

下記口座にお振込みください。
あわせて左ページ(P.58)の「寄附申込書」の提出をFAXまたは郵送でお願いします。

鳥取銀行大栄支店 普通 0013758
北栄町会計管理者 (ホクエイチョウカイケイカンリシャ)

● **クレジットカードの場合**

詳しくは北栄町のホームページをご覧ください。  <http://www.e-hokuei.net/1584.htm>

※クレジットカードでのお支払をご希望の方は、インターネットのお申込フォームからお手続きいただく必要があります。

● **現金納付の場合**

お手数ですが、北栄町大栄農村環境改善センター（北栄町役場大栄庁舎 西隣）
1階 庶務業務事務センターへお越しください。
また、現金書留をご利用の場合は、裏面のふるさと納税担当宛てにお送りください。
(送料は寄附者様のご負担になります。)

あわせて左ページの申込書をFAXまたは郵送してください。

北栄町ふるさと納税用郵便振替用紙

07 広島	払込取扱票	払込料金を加入者負担	振替払込請求書兼受領証
〒070-0091	北栄町 会計管理者		北栄町 会計管理者
金額	ご依頼人		備考
1034	様		日附印

sample

申込書提出後に
郵送でお送りします。

この受領証は大切に保管してください。

■お問い合わせ先

北栄町役場 ふるさと納税担当

〒689-2292 鳥取県東伯郡北栄町由良宿423番地1

TEL. 0858-37-3114 FAX. 0858-37-5339

✉ furusato@e-hokuei.net ☞ <http://www.e-hokuei.net/>



TOTTORI HOKUEI TOWN
FURUSATO NOUZEI

2019

(ご注意)

- ・この用紙は、機械で処理しますので、金額を記入する際は、枠内にはっきりと記入してください。また、本票を汚したり、折り曲げたりしないでください。
- ・この用紙は、ゆうちょ銀行又は郵便局の払込機能付きATMでもご利用いただけます。
- ・この払込書を、ゆうちょ銀行又は郵便局の渉外員にお預けになるときは、引換えに預り証を必ずお受け取りください。
- ・ご依頼人様からご提出いただきました払込書に記載されたおところ、おなまえ等は、加入者様に通知されます。
- ・この受領証は、払込みの証拠となるものですから大切に保管してください。

- いただいた個人情報、特産品の発送及び当ふるさと納税の運営以外には使用いたしません。
- 特産品は各企業から直接お送りしますので、寄附者様のご住所、お名前、電話番号、メールアドレスを企業に提供する必要がありません。ご了承くださいませ。

この場所には、何も記載しないでください。