

鳥取県北栄町

ふるさと 納税

2020

特産品カタログ

環境と子どもたちの未来のために

カタログ有効期限 2020年4月1日～2021年3月31日



「ふるさと北栄町」を 応援してください！

私たちのまち北栄町は、東西13キロに及ぶ北条砂丘や肥沃な黒ぼくの大地に恵まれたまちです。この豊かな自然を将来世代に引き継いでいくために、9基の風力発電を始め、太陽光発電やごみの減量化など環境保全に取り組んでいます。

北栄町を応援していただけるみなさまと一緒に、活気にあふれたまちを創りたいと思います。みなさまのご支援をよろしくお願いします。



ふるさと納税の順



寄附金を北栄町に納付します

クレジットカード、ゆうちょ銀行、郵便局、銀行、現金書留の方法でお支払いいただけます。

※ゆうちょ銀行、郵便局の場合は、裏表紙にあるパンフレット付属の払込票をご利用ください。

お選びいただいた特産品をお送りします

特産品は寄附証明書（領収書）とは別に、各企業から直接お送りします。



税金の控除

所得税の還付と翌年度住民税の軽減。

※ワンストップ特例申請を利用する場合は、所得税の所得控除分を含め、全て住民税の税額から控除されます。

ふるさと納税ワンストップ特例制度とは？

確定申告の不要な給与所得者等がふるさと納税を行う場合、寄附者自身が確定申告をしなくても、寄附先の自治体（北栄町）へ確定申告の代行を依頼することで、ふるさと納税にかかる寄附金税額控除を受けることが出来る仕組みです。

1 寄附の申込みと特産品の選択

本パンフレットの66ページにあります「寄附申込書」に必要事項をご記入のうえ、郵送またはFAXにて下記担当までお送りください。

〒689-2292 鳥取県東伯郡北栄町由良宿423番地1
北栄町役場 ふるさと納税担当
FAX. 0858-37-5339
☐ <http://www.e-hokuei.net/>

北栄町ホームページまたは下記インターネットからお申込み頂くこともできます。

ふるさとチョイス北栄町	🔍	https://www.furusato-tax.jp/city/product/31372
楽天北栄町	🔍	https://www.rakuten.co.jp/f313726
さとふる北栄町	🔍	https://www.satofull.jp/town-hokuei-tottori/
ふるなび北栄町	🔍	https://furusato.jp/Municipal/Product/Search?municipalid=1278

2 寄附金額が1万円以上の方は、カタログやインターネットから、ご希望の特産品をお選びください。

※納税額によりお選びいただける特産品が異なります。

3 寄附証明書を送付

寄附金の入金を確認した後、北栄町役場から寄附証明書（領収書）をお送りします。

※確定申告に必要となります。大切に保管してください。



4 確定申告

寄附証明書（領収書）を添付のうえ、確定申告してください。

※ワンストップ特例申請により、確定申告の代行を北栄町に申請することができます。



5 確定申告

寄附証明書（領収書）を添付のうえ、確定申告してください。

※ワンストップ特例申請により、確定申告の代行を北栄町に申請することができます。

ワンストップ特例制度が利用できる対象者は以下の2つの条件を満たす方です。

- ① もともと確定申告をする必要のない給与所得者等であること。
- ② 1年間（1月1日～12月31日）の寄附先の自治体数が5か所以内であること。

ワンストップ特例制度を希望される方は、寄附申込書の「4.」で「申請書の送付を希望する」に☑してください。役場から寄附証明書をお送りする際に、ワンストップ特例制度のご案内と申請書を同封します。

1万円以上のふるさと納税をされた方へ

ご寄附をしていただいた方に、北栄町の特産品をお届けします。
カタログの中から好きな特産品をお選びください。

寄附金1,000円 = **千** ポイント

で、好きな特産品がお選びいただけます。

※ただし、寄附金1万円未満は切り捨てになり、ポイントが付与されません。



ポイント付与について

- 10,000円以上のご寄附に付与されます。
- 寄附金1,000円毎に千ポイントを付与されます。
- ポイントの有効期限は5年です。(ご寄附のたびに有効期限が延長されます。)

保有ポイントの範囲内であれば、特産品の組み合わせは自由です。

たとえば…

30,000円の寄附をした場合

3万
ポイント
保有

- パターン① **3万ポイント** の商品を **1品** 選択
- パターン② **2万ポイント** の商品を **1品** + **1万ポイント** の商品を **1品** 選択
- パターン③ **1万5千ポイント** の商品を **2品** 選択
- パターン④ **2万5千ポイント** の商品を **1品** 選択 → ※残りの5千ポイントは繰越できます。(有効期限は5年です)

さらに

北栄町内で使えるクーポン券もお贈りします!

クーポン券「北栄町体券(ほくえいちょうたいけん)」を各協賛企業に提示していただくと、寄附月から1年間有効で各種サービスを受けることができます!
ぜひ北栄町に遊びに来てください!!
※クーポン券「北栄町体券」は寄附証明書と一緒にお送りします。

カタログの見方

申し込み番号
巻末の「寄附申込書」に、この番号をご記入ください。

特産品名
野菜・果物

ポイント数
1万ポイント

特産品の説明
【品種はおまかせ】ブラックオリンピアと他品種のセット(種なし)

発送料
常温

発送時期・入金期限
発送時期 8月下旬～9月中旬 払込期限 8月下旬

発送元の企業名
事業所名 ●●●●

発送状態
New

※天候等により発送時期を変更する場合があります。
※品種の組合せは選べません。生産者におまかせください。

ブラックオリンピア、天晴(あっぱれ)、クイーンニーナ、紅環(べにたまき)、オリンピアの中より組み合わせてお送りします。持ち味の違った2種類のぶどうを詰めますので、何が届くか楽しみにしてください!どの品種もジュシーで甘味良好です。

発送時期が限られている商品がありますのでご確認ください。

ご注意ください!

- 発送時期が限られている特産品がありますので、カタログ内発送時期をご確認ください。
- 特産品のお届けには、1ヶ月程度お日にちをいただく場合があります。
- 発送時のご連絡は対応できません。
- 配達日の指定はできませんが、配達時間の指定は可能です。
- 長期不在等で特産品をお受け取りできない日がある場合は、寄附申込書の備考欄にご記入いただくか下記担当までご連絡ください。再配達は対応できません。
- 特産品の中には、予告なく仕様・内容を変更する場合があります。
- 特産品は各企業から直接お送りしますので、寄附者様からご登録いただいた情報を各企業へ提供いたします。
- 寄附証明書の発送は、寄附金の払込み(又はカード利用日)から1~2ヶ月かかります。
- 寄附証明書は特産品とは別に郵便にてお送りいたします。

お問い合わせ先

北栄町役場 ふるさと納税担当

〒689-2292 鳥取県東伯郡北栄町由良宿423番地1

TEL 0858-37-3114 FAX 0858-37-5339

メール furusato@e-hokuei.net



24万
ポイント

20万
ポイント

15万
ポイント

14万
ポイント

12万
ポイント

5万4千
ポイント

プレミアム(定期便)

Tottori Hokuei town Furusato Nouzei 2020

20-001 【定期便】お肉

24万
ポイント

【8か月定期便】

鳥取和牛ヒレステーキ

冷凍

発送時期 毎月上旬

150g×2枚×8回

※写真はイメージです。

【肉質日本一】平成29年に宮城県で開かれた和牛オリンピックで肉質が日本一に評価されました。その特徴である脂質の良さは霜降りが入っていてもしつこくなく、口どけの良さやさっぱりとした後味の良さを感じていただけます。最高級部位であるヒレ肉を定期的に味わっていただけるセットです。

【事業所名】株式会社あかまる牛肉店



20-002 【定期便】お肉

24万
ポイント

【3か月定期便】

鳥取和牛をあじわうセットA

冷凍

発送時期 毎月上旬

《1回目》ステーキセット1.5kg(極上ロース500g、希少部位500g、赤身500g)

《2回目》焼肉セット1.8kg(極上ロース、極上カルビ、極上モモなど)自家製たれ付

《3回目》すき焼きセット2kg(極上ロース、極上赤身)

【肉質日本一】3回にわたって毎月、おすすめのお肉をおすすめの食べ方でカットした鳥取自慢のお肉セットをお送りします。焼肉、すき焼き、ステーキはA5、A4ランクのお肉を使用しています。和牛オリンピックで肉質日本一に輝いた鳥取和牛を存分にあじわえる魅力たっぷりなセットです。

【事業所名】株式会社あかまる牛肉店



20-003 【定期便】お肉

24万
ポイント

【3か月定期便】

鳥取和牛をあじわうセットB

冷凍

発送時期 毎月上旬

《1回目》ステーキセット1.5kg(特選ヒレ600g、特選ロース900g)

《2回目》焼肉セット 2kg(特上ロース、特上カルビ、特上モモなど)自家製たれ付

《3回目》ベーコン160g×2個、ジャーキー 100g×2個、ローストビーフ250g×2個

【肉質日本一】3回にわたって毎月、おすすめのお肉をおすすめの食べ方でカットした鳥取自慢のお肉セットをお送りします。焼肉、ステーキはA5、A4ランクのお肉を使用しています。和牛オリンピックで肉質日本一に輝いた鳥取和牛を存分にあじわえる魅力たっぷりなセットです。

【事業所名】株式会社あかまる牛肉店



20-004 【定期便】お肉

20万 ポイント 【6か月定期便】
鳥取和牛を6回楽しめるセット

冷凍

発送時期 偶数月月上旬

1年間、6回にわたり、鳥取自慢のお肉セットをお送りします。焼肉、すき焼き、切り落とし、ステーキはA4・A5ランクのお肉を中心に使用しています。和牛ベーコンは東京の三ツ星レストランで使用されている高級加工品です。魅力たっぷりのセットをお届けします。



【事業所名】株式会社あかまる牛肉店



《4月にお届け》焼肉セット1kg（ロース、カルビ、モモなど）自家製たれ付



《6月にお届け》切り落としセット1kg（バラ、ネック、ブリスケ、スネなどの切り落とし）



《8月にお届け》ステーキセット1kg（ロース500g、希少部位500g）



《10月にお届け》和牛の加工品セット（和牛ベーコン160g、和牛ジャーキー100g、和牛ローストビーフ250g）



《12月にお届け》すき焼きセット1kg（ロース、肩、モモなど）



《2月にお届け》もつ鍋セット2～3人前（ミックスホルモン300g、スープ、ラーメン付き）

20-005 【定期便】お肉

15万 ポイント 【5か月定期便】
鳥取和牛ヒレステーキ

冷凍

発送時期 毎月月上旬

150g×2枚×5回

※写真はイメージです。

【肉質日本一】平成29年に宮城県で開かれた和牛オリンピックで肉質が日本一に評価されました。その特徴である脂質の良さは霜降りが入っていてもしつこくなく、口どけの良さやさっぱりとした後味の良さを感じていただけます。最高級部位であるヒレ肉を定期的に味わっていただけるセットです。

【事業所名】株式会社あかまる牛肉店



20-006 【定期便】《セット》お肉・お酒

14万 ポイント 【3か月定期便】
鳥取和牛と北条ワインのゆうべ

常温

冷凍

発送時期 9月・10月・11月上旬 払込期限 8月下旬まで

《9月にお届け》北条ワインヴィンテージ 赤・樽仕込み白×鳥取和牛ローストビーフ、和牛ベーコン、和牛ジャーキー
《10月にお届け》北条ワイン砂丘 赤・白×ヒレステーキ 360g(2枚入り)
《11月にお届け》北条ワインヌーボー 赤・白×希少部位ステーキ 550g (3～5枚入り)

※北条ワインヌーボーは発売に合わせて11月がお届け月となります。
※20歳未満の方の飲酒はご遠慮ください。

鳥取県を代表する醸造所・北条ワインと、鳥取県を代表する鳥取和牛のコラボレーションです。同じ土壌で育まれた素材だけに、鳥取県ならではの素材を感じていただけるセットです。

【事業所名】株式会社あかまる牛肉店



(9月)

(10月)

(11月)

20-007 【定期便】お肉

12万ポイント 【4か月定期便】
黒毛和牛ヒレのサイコロステーキ

冷凍

発送時期 通年

150g×3パック×4回

国産黒毛和牛の最高級部位ヒレをサイコロステーキにしてお得なセットにしました。極上の柔らかさと、上質な赤身肉の食べ応えがあり、美味しくヘルシーで飽きの来ない味が定期便でお楽しみいただけます。

【事業所名】株式会社あかまる牛肉店



20-008 【定期便】加工品・スイーツ

5万4千ポイント 【お届け月選べます】
大山乳業の3回お届けセット

常温

冷蔵

冷凍

発送時期 お届け月選べます 払込期限 10月末まで

- 大山乳業の人気特産品を3回お届けするセットです。
- 《1回目》鳥取県産の素材のおいしさがふんだんに味わえるアイスクリームとシャーベットです。
 - 《2回目》品質の良い牛乳と、カフェ・オ・レ、濃厚なのもよグルトを組み合わせセットと、自家製の生クリームと白バラ牛乳、白バラコーヒーをホイップクリームに使用したクリームわらびもちの詰め合わせです。
 - 《3回目》鳥取県産の素材のおいしさがふんだんに味わえるアイスクリーム8個と自家製の大山バターと自家製ホイップクリームを使用し、ふんわり感としっとり感にこだわったバウムクーヘンとマドレーヌが入った焼き菓子のセットです。

※お届け月は発送業者が直接お電話かメールでお伺いいたします。
※発送期間中に商品名、仕様、パッケージを変更する場合があります。

【事業所名】大山乳業農業協同組合

《2回目》
牛乳900ml×1本、カフェ・オ・レ900ml×1本、のもよグルト750ml×2本、クリームわらびもち×6個、コーヒークリームわらびもち×6個



《1回目》
アイス121ml×12個 (バニラ、ベリー&ベリー、いちご、紅茶、抹茶、二十世紀梨シャーベット各2個)



《3回目》
アイス121ml×8個 (バニラ、ベリー&ベリー、いちご、抹茶 各2個)、大山バウム×1個、マドレーヌ×3個、みるくまんじゅう×5個



20-009 【定期便】お米

在庫なくなり次第終了

24万
ポイント

【2020年新米】品種が選べる！
日置さん家のお米 11ヶ月定期便

発送時期 毎月初旬～中旬（2020年新米～）

10kg×2袋セット×11回

※発送は2020年新米からとなります。

※コシヒカリ・きぬむすめ・ひとめぼれ・ミルキークイーン・日本晴他、品種を選べます（自然栽培米は選択できません）。

※時期により在庫切れの品種がある場合があります。在庫切れの品種をお選びいただいた場合、代替りの品種をお送りさせていただきます。

※お申込後、年間計画表をお送りさせていただきます。

家族みんなで食べたい方に11か月お届けする定期便です。
10kg単位で銘柄、精米・玄米・無洗米からお選びいただけます。

【事業所名】株式会社エイチアグリ



2020年新米

20-010 【定期便】お米

在庫なくなり次第終了

12万
ポイント

【2020年新米】品種が選べる！
日置さん家のお米 12ヶ月定期便

発送時期 毎月初旬～中旬（2020年新米～）

3kg×3袋セット×12回

※発送は2020年新米からとなります。

※コシヒカリ・きぬむすめ・ひとめぼれ・ミルキークイーン・日本晴他、品種を選べます（自然栽培米は選択できません）。

※時期により在庫切れの品種がある場合があります。在庫切れの品種をお選びいただいた場合、代替りの品種をお送りさせていただきます。

※お申込後、年間計画表をお送りさせていただきます。

毎日食べたい方、色々な品種を食べ比べしてみたい方におススメの品種が選べる12ヶ月定期便です。お米の種類、玄米・精米・無洗米から1袋（3kg）ごとにご選ぶことができます。

【事業所名】株式会社エイチアグリ



2020年新米

～お米の定期便についてご案内～

お申し込み・ご入金の確認後、発送業者の株式会社 エイチアグリよりご登録いただいたメールまたはご住所へ年間計画表をお送りします。

その後、必要事項をご記入いただき、発送業者へご返送ください。返送の確認が出来次第、年間計画表に沿って商品を発送させていただきます。

お肉

Tottori Hokuei town Furusato Nouzei 2020

20-011 お肉

15万 ポイント 鳥取和牛 ヒレステーキとサイコロステーキ 

発送時期 通年

ヒレ800g
ヒレサイコロステーキ600g

牛肉の中で最も食味が良く柔らかいヒレ肉で、ステーキとサイコロの食べ比べができる、大容量のセットです。



【事業所名】株式会社あかまる牛肉店

20-012 お肉

3万 ポイント 鳥取和牛 ヒレセット 300g 

発送時期 通年

2枚入り (計300g)

【肉質日本一】鳥取和牛の最高級部位ヒレを贅沢にお届けいたします。脂が少なく、ほどけるような柔らかさの極上な味をどうぞご賞味ください。



【事業所名】株式会社あかまる牛肉店

20-013 お肉

2万 ポイント 鳥取県産牛 ヒレステーキセット 

発送時期 通年

120g×3枚
ワサビオイル付き

※写真はイメージです。


鳥取県産牛の最高級部位ヒレを贅沢にお届けします。脂が少なくほどけるような柔らかさの極上の味をどうぞご賞味ください。ワサビオイルを使って違った味をお楽しみください。

New



【事業所名】株式会社あかまる牛肉店

20-014 お肉

3万 ポイント 鳥取和牛 ロースステーキ 600g 

発送時期 通年


2枚入り (計600g)

【肉質日本一】極上のロースステーキが味わえます！鳥取和牛は脂がさらっとしてしつこくないのが特徴。そのステーキを是非召し上がってください。たくさん食べても胃がもたれることなく召し上がれます。ステーキは贅沢に合計600gのものをご用意いたしました。



【事業所名】株式会社あかまる牛肉店

20-015 お肉

2万 ポイント 鳥取和牛 ロースステーキ (A5のみ) 400g 

発送時期 通年

2枚入り (計400g)

【肉質日本一】平成29年の和牛オリンピックで肉質日本一になった鳥取和牛です。A5ランクのロースステーキを贅沢にお送りします。鳥取和牛はここ数年、種牛の格付けでも全国上位に属しています。油は甘く軽やかで、もたつかない極上のものです。



【事業所名】株式会社あかまる牛肉店

20-016 お肉

4万 ポイント 鳥取和牛 特上ロースステーキと 希少部位のミニステーキセット

冷凍

発送時期 通年

A4・A5ランク ロースステーキ 2枚 (計300g)
希少部位ミニステーキ 4枚 (計480g)

【肉質日本一】鳥取和牛は和牛改良の始祖とされ、背景には長い歴史があります。お肉は脂がさらっとしてつくつくないのが特徴で、A5・A4ランクの極上のステーキが味わえます。希少部位は様々な味が確かめられるように4枚をご用意しました。是非ステーキで召し上がってください。



【事業所名】株式会社あかまる牛肉店

20-017 お肉

8万 ポイント 鳥取和牛 希少部位のステーキ詰合せ 2kg

冷凍

発送時期 通年

計2kg

【肉質日本一】ミスジ、トモサンカク、イチボ、ランプ…鳥取和牛の上位ランクのみを仕入れ、味や脂の乗り、食べごたえにさまざまな特徴がある希少部位を細かく切り出しています。もともと数が少ない鳥取和牛の、更に希少部位ということで、手に入りづらいものとなっています。



【事業所名】株式会社あかまる牛肉店

20-018 お肉

6万 ポイント 鳥取和牛 希少部位ステーキセット 1.5kg

冷凍

発送時期 通年

8～10枚入り (計1.5kg)

New

【肉質日本一】鳥取和牛の希少部位を詰め合わせた味のちがいを感じられるセットです。近年注目されている和牛の肩などの各部位は柔らかさや脂分が異なりそれぞれの違いを感じることができます。お気に入りの部位を見つけてください。



【事業所名】株式会社あかまる牛肉店

20-019 お肉

5万 ポイント 鳥取和牛 希少部位の赤身ステーキ 1.2kg

冷凍

発送時期 通年

モモ・肩 計1.2kg

鳥取和牛の希少部位の中でも赤身肉のみをセレクトしたセットです。ランプやシンタマ、カタサンカク、トウガラシなど、モモや肩の中から比較的柔らかい部位を集めました。



【事業所名】株式会社あかまる牛肉店

20-020 お肉

4万 ポイント 鳥取和牛 希少部位ステーキセット 1kg

冷凍

発送時期 通年

6～7枚入り (計1kg)

New

【肉質日本一】鳥取和牛の希少部位を詰め合わせた味のちがいを感じられるセットです。近年注目されている和牛の肩などの各部位は柔らかさや脂分が異なりそれぞれの違いを感じることができます。お気に入りの部位を見つけてください。



【事業所名】株式会社あかまる牛肉店

20-021 お肉

3万 ポイント 鳥取和牛 希少部位ステーキセット 600g

冷凍

発送時期 通年

4枚入り (計600g)

【肉質日本一】鳥取和牛のさまざまな希少部位を組合せた、味の違いを感じられるセットです。近年注目されている和牛のザブトンやミスジ、シンタマ、ランプ、イチボなどの各部位は柔らかさや脂分がそれぞれ異なり、その違いを楽しむことができます。お気に入りの部位を見つけてください！



【事業所名】株式会社あかまる牛肉店

20-022 お肉

1万 ポイント 鳥取和牛 希少部位ミニステーキ 250g

冷凍

発送時期 通年

2～3枚入り (計250g)

【肉質日本一】鳥取和牛の希少部位を詰め合わせた、味の違いを感じられるセットです。近年注目されている和牛の肩などの各部位は柔らかさや脂分がそれぞれ異なり、その違いを楽しむことができます。お気に入りの部位を見つけてください！



【事業所名】株式会社あかまる牛肉店

20-023 お肉

4万4千 ポイント 鳥取県産オレイン55 和牛サーロインステーキ

冷凍

発送時期 通年

A4・A5ランク 250g×2枚

※写真はイメージです。実際のお届けは2枚になります。

鳥取和牛オレイン55は、脂肪のまろやかさと質にこだわり、「脂肪中にオレイン酸を55%以上含有していること」を認定基準に入れた新ブランドです。オレイン酸含有量の高い脂肪は低い温度で溶けるいわゆる融点の低い脂肪となり、牛肉の口どけや風味が良いとされています。



【事業所名】株式会社 A コープ西日本

20-024 お肉**4万** 鳥取県産
和牛サーロインステーキ

冷凍

発送時期 通年

A4・A5ランク 250g×2枚

※写真はイメージです。実際のお届けは2枚になります。

江戸時代から和牛の産地として良牛が受け継がれてきた鳥取。鳥取系と呼ばれる血統はオリーブオイルの主成分でもある「オレイン酸」が多いことが知られています。柔らかくて口どけがよく、肉汁がじゅわっと広がる鳥取和牛をぜひ一度ご賞味ください。



【事業所名】株式会社 A コープ西日本

20-025 お肉**3万7千** 鳥取県産オレイン55
和牛ロースしゃぶしゃぶ

冷凍

発送時期 通年

A4・A5ランク 500g

鳥取和牛オレイン55は、脂肪のまろやかさと質にこだわり、「脂肪中にオレイン酸を55%以上含有していること」を認定基準に入れた新ブランドです。オレイン酸含有量の高い脂肪は低い温度で溶けるいわゆる融点の低い脂肪となり、牛肉の口どけや風味が良いとされています。



【事業所名】株式会社 A コープ西日本

20-026 お肉**3万7千** 鳥取県産
和牛ロースしゃぶしゃぶ

冷凍

発送時期 通年

A4・A5ランク 600g

江戸時代から和牛の産地として良牛が受け継がれてきた鳥取。鳥取系と呼ばれる血統はオリーブオイルの主成分でもある「オレイン酸」が多いことが知られています。柔らかくて口どけがよく、肉汁がじゅわっと広がる鳥取和牛をぜひ一度ご賞味ください。



【事業所名】株式会社 A コープ西日本

20-027 お肉**3万7千** 鳥取県産オレイン55
和牛モモ・肩スライス

冷凍

発送時期 通年

A4・A5ランク 600g

鳥取和牛オレイン55は、脂肪のまろやかさと質にこだわり、「脂肪中にオレイン酸を55%以上含有していること」を認定基準に入れた新ブランドです。オレイン酸含有量の高い脂肪は低い温度で溶けるいわゆる融点の低い脂肪となり、牛肉の口どけや風味が良いとされています。



【事業所名】株式会社 A コープ西日本

20-028 お肉**3万7千** 鳥取県産
和牛モモ・肩スライス

冷凍

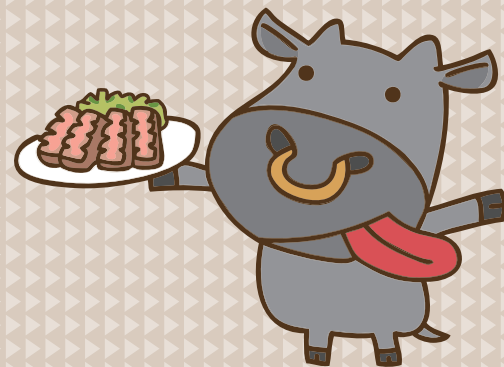
発送時期 通年

A4・A5ランク 700g

江戸時代から和牛の産地として良牛が受け継がれてきた鳥取。鳥取系と呼ばれる血統はオリーブオイルの主成分でもある「オレイン酸」が多いことが知られています。柔らかくて口どけがよく、肉汁がじゅわっと広がる鳥取和牛をぜひ一度ご賞味ください。



【事業所名】株式会社 A コープ西日本

**20-029 お肉****8万** 鳥取和牛
すき焼き用ロース 2kg

冷凍

発送時期 通年

A4・A5ランク 2kg

【肉質日本一】平成29年に宮城県で開かれた和牛オリンピックで、肉質が日本一に評価されました。さらにもともとの特徴である脂質の良さで霜降りが入っていてもつくなく、口どけの良さや、さっぱりとした後味の良さを感じていただけます。鳥取和牛上位ランクのロースをたっぷりお楽しみください。

【事業所名】株式会社あかまる牛肉店



20-030 お肉**5万** 鳥取和牛 特上ロースすき焼き用
大容量お得セット 1.2kg

冷凍

発送時期 通年

スライス 1.2kg

【肉質日本一】鳥取和牛は気高号と呼ばれる伝統ある牛の血をひきついて、脂はオリーブオイルの主成分であるオレイン酸の含有量が高いとされています。上質な脂をもつ鳥取和牛のすき焼き用ロースで、柔らかくとろけるような舌ざわりです。



【事業所名】株式会社あかまる牛肉店

20-031 お肉**3万** 鳥取和牛 肩ロースすき焼き 900g

冷凍

発送時期 通年

黒毛和種 スライス 900g

肉質日本一に輝いた鳥取和牛です。霜降りと赤身がバランスよく入った肩ロースは、すき焼きに適した部位です。6～8人前の豪華なセットです。



【事業所名】株式会社あかまる牛肉店

20-032 お肉**3万** 鳥取和牛 特上すき焼き用ロース 600g

冷凍

発送時期 通年

スライス 600g

【肉質日本一】上質な脂をもつ鳥取和牛のすき焼き用ロースです。柔らかく、とろけるような舌触りです。鳥取和牛は気高号といわれる伝統ある牛の血統を引き継いでいて、脂はオリーブオイルの主成分であるオレイン酸の含有量が高いとされています。極上のすき焼きセットをご家族で堪能してください。



【事業所名】株式会社あかまる牛肉店

20-033 お肉**2万** 鳥取和牛 すき焼き用肩ロース 600g

冷凍

発送時期 通年

スライス 600g

肉質日本一に輝いた鳥取和牛です。霜降りと赤身がバランスよく入った肩ロースは、すき焼きに適した部位です。3～5人前です。



【事業所名】株式会社あかまる牛肉店

20-034 お肉**2万** 鳥取和牛 特上すき焼き用ロース 400g

冷凍

発送時期 通年

スライス 400g

【肉質日本一】平成29年の和牛オリンピックでは肉質の部門で日本一に輝きました。上質な脂をもつすき焼き用肉です。ロースは柔らかく、とろけるような舌触りです。鳥取和牛は脂質が良く、食べて胃もたれしない、後味がさっぱりとしているのが特徴です。



【事業所名】株式会社あかまる牛肉店

20-035 お肉**1万** 鳥取和牛 すき焼き用肩ロース 300g

冷凍

発送時期 通年

スライス 300g

肉質日本一に輝いた鳥取和牛。霜降りと赤みがバランスよく入った肩ロースは、すき焼きに適した部位です。2人で食べるとちょうど良い量です。



【事業所名】株式会社あかまる牛肉店

20-036 お肉**1万** 鳥取和牛 特上すき焼き用ロース 200g

冷凍

発送時期 通年

スライス 200g

【肉質日本一】上質な脂をもつ鳥取和牛。ロースは柔らかく、とろけるような舌触りです。鳥取和牛は脂質が良く、食べて胃もたれしにくく、後味がさっぱりとしているのが特徴です。平成29年の和牛オリンピックでは肉質の部門で日本一に輝きました。



【事業所名】株式会社あかまる牛肉店

20-037 お肉**1万9千** 鳥取和牛 特上すき焼き用セット

冷凍

発送時期 通年

肩ロース 300g
肩またはモモ 300g

【肉質日本一】上質な脂をもつ鳥取和牛のすき焼きセットです。ロースは柔らかく、とろけるような舌触りです。赤身の肩・モモ肉は、多少歯応えのあるもののジューシーで、噛むほどに肉の旨味を感じることができます。脂身と赤身、バランスのちょうど良いすき焼きセットをご家族でご堪能ください。



【事業所名】株式会社あかまる牛肉店

20-038 お肉

3万
ポイント鳥取和牛
赤身すき焼き モモ・肩 1kg

冷凍

発送時期 通年

黒毛和種 モモ・肩 1kg

肉質日本一に輝いた鳥取和牛のモモやウデなどの赤身肉をさっぱりと召し上がっていただけるすき焼き用スライスにしました。7～10人前の特大サイズです。



【事業所名】株式会社あかまる牛肉店

20-039 お肉

2万
ポイント鳥取和牛 特上すき焼き用
赤身スライス 650g

冷凍

発送時期 通年

肩またはモモ 650g

【肉質日本一】平成29年の和牛オリンピックで肉質が評価され日本一に輝きました。上質な脂をもつすき焼き用肉です。赤身の肩・モモ肉は多少歯ごたえのあるもののジューシーで、噛むほどに肉の旨味を感じることができます。



【事業所名】株式会社あかまる牛肉店

20-040 お肉

1万
ポイント鳥取和牛 特上すき焼き用
赤身 スライス 300g

冷凍

発送時期 通年

肩またはモモ 300g

【肉質日本一】は平成29年の和牛オリンピックで肉質が評価され日本一に輝きました。上質な脂をもつ赤身の肩・モモ肉は多少歯ごたえのあるもののジューシーで、噛むほどに肉の旨味を感じることができます。



【事業所名】株式会社あかまる牛肉店

20-041 お肉

3万
ポイント鳥取和牛赤身すき焼き、
鳥取豚、とつとりの鶏

冷凍

発送時期 通年

モモ・肩 300g、豚バラ 1.2kg、鶏モモ 2kg

肉質日本一に輝いた鳥取和牛のモモやウデなどの赤身肉スライスと鳥取の豚・鶏肉をセットにしました。焼肉にも鍋物にもお使いいただける万能セットです。



【事業所名】株式会社あかまる牛肉店

20-042 お肉

8万
ポイント

鳥取県産牛 ハラミブロック

冷凍

発送時期 通年

750g × 2パック

非常に人気が高く、赤身の味がしっかりと感じられるハラミを焼肉用でお届けします。

【事業所名】株式会社あかまる牛肉店



20-043 お肉

2万
ポイント

鳥取牛ハラミ焼肉盛

冷凍

発送時期 通年

500g

非常に人気が高く、赤身の味がしっかりと感じられるハラミを焼肉用でお届けします。



【事業所名】株式会社あかまる牛肉店

20-044 お肉

1万
ポイント

鳥取県産牛 焼肉用ハラミ

冷凍

発送時期 通年

250g

非常に人気が高く、赤身の味がしっかりと感じられるハラミを焼肉用でお届けします。



【事業所名】株式会社あかまる牛肉店

20-045 お肉**6万** 鳥取牛ハラミと
鳥取和牛カルビの特大焼肉セット

冷凍

発送時期 通年

ハラミ、カルビ (計1.8kg)

人気部位ハラミをふんだんに使った焼肉セットです。大人数での焼肉にお使いください。



[事業所名] 株式会社あかまる牛肉店

20-046 お肉**5万** 鳥取和牛
3種のカルビ焼肉セット

冷凍

発送時期 通年

特上カルビ・上カルビ・中落カルビ (計1.5kg)

鳥取和牛の3種類のカルビを食べ比べる焼肉セットです。歯ごたえや霜降りの違いを楽しんでください。



[事業所名] 株式会社あかまる牛肉店

20-047 お肉**2万** 鳥取和牛
焼肉用カルビ 600g

冷凍

発送時期 通年

バラ、モモ 600g

【肉質日本一】平成29年の和牛オリンピックで肉質が評価され日本一に輝きました。上質な脂をもつ焼肉用肉です。カルビやモモ、ロースなど肉の旨みたっぷりの部位を詰め合わせてお届けします。



[事業所名] 株式会社あかまる牛肉店

20-048 お肉**2万** 鳥取和牛
焼肉用特上赤身肉 600g

冷凍

発送時期 通年

肩またはモモ 600g

【肉質日本一】平成29年の和牛オリンピックで肉質が評価され日本一に輝きました。上質な脂をもつ鳥取和牛の焼肉です。赤身の肩・モモ肉は多少歯ごたえのあるもののジューシーで、噛むほどに肉の旨味を感じることができます。



[事業所名] 株式会社あかまる牛肉店

20-049 お肉**1万** 鳥取和牛
特上焼肉用赤身肉 300g

冷凍

発送時期 通年

肩またはモモ 300g

【肉質日本一】平成29年の和牛オリンピックで肉質が評価され日本一に輝きました。上質な脂をもつ鳥取和牛は赤身の肩・モモ肉は多少歯ごたえのあるもののジューシーで、噛むほどに肉の旨味を感じることができます。



[事業所名] 株式会社あかまる牛肉店

20-050 お肉**3万** 鳥取和牛・豚・鶏肉
焼肉セット 1kg

冷凍

発送時期 通年

鳥取和牛・豚肉・鶏肉の詰合せ 計1kg

【肉質日本一】鳥取和牛、豚、鶏肉をまんべんなく詰め合わせた焼肉セットです。鳥取和牛は気高系といわれる伝統ある牛の血統を引き継いでいて、脂はオリーブオイルの主成分であるオレイン酸の含有量が高いとされています。



[事業所名] 株式会社あかまる牛肉店

20-051 お肉**1万** 鳥取和牛・豚・鶏肉
焼肉セット 500g

冷凍

発送時期 通年

鳥取和牛・豚肉・鶏肉の詰合せ 計500g

【肉質日本一】鳥取和牛、豚、鶏肉をまんべんなく詰め合わせた焼肉セットです。鳥取和牛は気高系といわれる伝統ある牛の血統を引き継いでいて、脂はオリーブオイルの主成分であるオレイン酸の含有量が高いとされています。



[事業所名] 株式会社あかまる牛肉店

20-052 お肉**5万** 鳥取和牛
5つの部位の焼肉盛り合わせ

冷凍

発送時期 通年

500g×2パック

ギフトにも使える見栄えの良い鳥取和牛の焼肉セットです。



[事業所名] 株式会社あかまる牛肉店

20-053 お肉

2万 ポイント 鳥取和牛 3つの希少部位の焼肉盛り合わせ **冷凍**

発送時期 通年

450g

New

【肉質日本一】平成29年度の和牛オリンピックで肉質が評価され日本一に輝きました。ザブトン・いちぼ・ともさんかくなど希少部位と言われる肉の旨味みたっぷりの部位を3種類詰め合わせてお届けします。



【事業所名】株式会社あかまる牛肉店

20-054 お肉

1万 ポイント 鳥取和牛 焼肉盛り合わせ 300g **冷凍**

発送時期 通年

バラ、モモ 300g

【肉質日本一】平成29年の和牛オリンピックで肉質が評価され日本一に輝きました。上質な脂をもつ鳥取和牛のカルビやモモ、ロースなど肉の旨みたっぷりの部位を詰め合わせてお届けします。



【事業所名】株式会社あかまる牛肉店

20-055 お肉

2万 ポイント 鳥取和牛 焼肉用ホホ肉 800g **冷凍**

発送時期 通年

400g × 2パック

New

肉の旨味がギュッと詰まったホホ肉を焼肉用にカットしました。歯ごたえ十分なお肉をご賞味ください。



【事業所名】株式会社あかまる牛肉店

20-056 お肉

1万 ポイント 鳥取和牛 焼肉用ホホ肉 400g **冷凍**

発送時期 通年

400g

New

煮込み料理に使われるホホ肉を薄くカットして焼肉用にしました。旨味と噛み応えをお楽しみください。



【事業所名】株式会社あかまる牛肉店

20-057 お肉

1万 ポイント 鳥取和牛 焼肉用 中落カルビ **冷凍**

発送時期 通年

300g

New

【肉質日本一】平成29年の和牛オリンピックで肉質が評価され日本一に輝きました。上質な脂をもつ焼肉用の中落カルビをお届けします。



【事業所名】株式会社あかまる牛肉店

20-058 お肉

2万 ポイント 鳥取和牛 中落カルビブロック肉 1kg **冷凍**

発送時期 通年

200g × 5パック

New

人気の中落カルビを塊でお届けします。見た目のインパクトもお楽しみください。



【事業所名】株式会社あかまる牛肉店

20-059 お肉

1万 ポイント 鳥取和牛 中落カルビブロック肉 300g **冷凍**

発送時期 通年

150g × 2パック

New

人気の中落カルビを塊でお届けします。見た目のインパクトもお楽しみください。



【事業所名】株式会社あかまる牛肉店

20-060 お肉

3万 ポイント 鳥取和牛 切り落とし 2.4kg **冷凍**

発送時期 通年

2.4kg

【肉質日本一】平成29年に宮城県で開かれた和牛オリンピックで、肉質が日本一に評価されました。その特徴である脂質の良さは、霜降りが入っていてもしつこくなく、口だけの良さやさっぱりとした後味の良さを感じていただけます。たっぷり味わえる切り落とし肉で、牛丼、すき焼き、肉じゃがなどさまざまな料理に使ったり、家族や仲間と一緒に楽しんでいただくことができます。



【事業所名】株式会社あかまる牛肉店

20-061 お肉

1万5千
ポイント 鳥取和牛
切り落とし 1.2kg

冷凍

発送時期 通年

1.2kg

【肉質日本一】平成29年に宮城県で開かれた和牛オリンピックで、肉質が評価されて日本一になりました。牛丼、すき焼き、肉じゃがなどさまざまな料理に使っていただけます。肉の特徴である脂質の良さは、霜降りが入っていてもしつこくなく、口どけの良さやさっぱりとした後味の良さを感じていただけます。

[事業所名] 株式会社あかまる牛肉店



20-062 お肉

1万
ポイント 鳥取和牛 切り落とし 800g

冷凍

発送時期 通年

800g

【肉質日本一】平成29年に宮城県で開かれた和牛オリンピックで、肉質が日本一に評価されました。牛丼、すき焼き、肉じゃがなどさまざまな料理に使っていただけます。鳥取和牛の特徴である脂質の良さは、霜降りが入っていてもしつこくなく、口どけの良さやさっぱりとした後味の良さを感じていただけます。

[事業所名] 株式会社あかまる牛肉店



20-063 お肉

2万
ポイント 鳥取県産牛
骨付きチマキ 1kg

冷凍

発送時期 通年

1kg

New

骨がついた状態の焼肉用スネ肉です。網の上で豪快に焼いてお召し上がりください。

[事業所名] 株式会社あかまる牛肉店



20-064 お肉

1万
ポイント 鳥取県産牛
骨付きチマキ 500g

冷凍

発送時期 通年

500g

New

骨がついた状態の焼肉用スネ肉です。網の上で豪快に焼いてお召し上がりください。

[事業所名] 株式会社あかまる牛肉店



20-065 お肉

2万
ポイント 鳥取県産牛
骨付きカルビ 1kg

冷凍

発送時期 通年

1kg

New

骨がついた状態の焼肉用カルビです。網の上で豪快に焼いてお召し上がりください。

[事業所名] 株式会社あかまる牛肉店



20-066 お肉

1万
ポイント 鳥取県産牛
骨付きカルビ 500g

冷凍

発送時期 通年

500g

New

骨がついた状態の焼肉用カルビです。網の上で豪快に焼いてお召し上がりください。

[事業所名] 株式会社あかまる牛肉店



20-067 お肉

1万
ポイント 鳥取県産豚
骨付きロース 1kg

冷凍

発送時期 通年

1kg

New

骨がついた状態の焼肉用豚ロースです。豚肉の旨味を存分に楽しんでいただけるよう1kgの大容量でお届けします。

[事業所名] 株式会社あかまる牛肉店



20-068 お肉

2万
ポイント 鳥取県産牛
ミックスホルモン 2kg

冷凍

発送時期 通年

500g×4パック
タレ付き

New

焼肉、もつ鍋のどちらでも使用できるホルモンの詰め合わせです。お好きな食べ方でお楽しみください。

[事業所名] 株式会社あかまる牛肉店



20-069 お肉

1万 ポイント 鳥取県産牛 ミックスホルモン 600g 冷凍

発送時期 通年

300g×2パック
タレ付き

New

焼肉、もつ鍋のどちらでも使用できるホルモンの詰め合わせです。お好きな食べ方で楽しんでください。



[事業所名] 株式会社あかまる牛肉店

20-070 お肉

1万 ポイント 鳥取牛の牛すじセット 冷凍

発送時期 通年

赤身すじ・アキレス (計2kg)

おでんや煮込み料理を一層美味しくしてくれる牛すじは、ポイルして冷凍保存すれば何度も使えます。



[事業所名] 株式会社あかまる牛肉店

20-071 お肉

1万 ポイント 鳥取和牛 スネ肉煮込み用 冷凍

発送時期 通年

300g×2パック
(サイコロ状)

New

煮込み料理に最適なすね肉をサイコロ状にカットしてお届けいたします。シチューやカレーなどにお使いください。



[事業所名] 株式会社あかまる牛肉店

20-072 お肉

2万 ポイント 鳥取県産 豚バラ ブロック 2.4kg 冷凍

発送時期 通年

2.4kg

ベーコンや焼き豚、煮豚など、様々な使い道がある豚バラのブロック。特大サイズの2.4kgでご用意しました。鳥取県の豚肉はクセが無く、脂の甘みもあり肉の味もしっかりとしています。



[事業所名] 株式会社あかまる牛肉店

20-073 お肉

1万 ポイント 鳥取県産 豚バラブロック 1.2kg 冷凍

発送時期 通年

1.2kg

ベーコンや焼き豚、煮豚など、様々な使い道がある豚バラのブロック。大き目カットの1.2kgでご用意します。鳥取県の豚肉はクセが無く、脂の甘みがあり肉の味もしっかりとしています。



[事業所名] 株式会社あかまる牛肉店

20-074 お肉

2万 ポイント とつとりの鶏 モモ・ムネ・セセリ 冷凍

発送時期 通年

モモ2kg
ムネ2kg
セセリ1kg (計5kg)

大山(だいせん)のふもと、鳥取県中部で育てられている鶏肉は、鮮度が高くあっさりとした味わいです。もも肉が5~7枚程度、むね肉は7~10枚程度、セセリも入った業務用サイズでお送りします。



[事業所名] 株式会社あかまる牛肉店

20-075 お肉

1万5千 ポイント とつとりの鶏 モモ、ムネ 冷凍

発送時期 通年

モモ2kg ムネ2kg (計4kg)

大山(だいせん)のふもと、鳥取県中部で育てられている鶏肉は、鮮度が高くあっさりとした味わいです。もも肉が5~6枚程度、むね肉は7~10枚程度入った業務用サイズでお送りします。



[事業所名] 株式会社あかまる牛肉店

20-076 お肉

1万 ポイント とつとりの鶏 モモ 2kg 冷凍

発送時期 通年

2kg

大山(だいせん)のふもと、鳥取県中部で育てられている鶏肉は、鮮度が高くあっさりとした味わいです。もも肉が5~6枚程度入った業務用サイズでお送りします。



[事業所名] 株式会社あかまる牛肉店

20-077 お肉**2万2千** 鳥取県中部産
ポイント **猪ロースしゃぶしゃぶ**

冷凍

発送時期 10月上旬～3月

メス肉 360g

鳥取県中部の野山を駆け回り、豊かな自然の中で育った猪。その肉質は臭み、雑味は一切無く、天然ものだからこそ味わえる力強い肉味です。



[事業所名] 株式会社 A コープ西日本

20-078 お肉**2万2千** 鳥取県中部産
ポイント **猪モモ・肩切り落とし**

冷凍

発送時期 通年

メス肉 600g

鳥取県中部の野山を駆け回り、豊かな自然の中で育った猪。その肉質は臭み、雑味は一切無く、天然ものだからこそ味わえる力強い肉味です。



[事業所名] 株式会社 A コープ西日本

20-079 お肉**4万** 和牛ベーコンとコンビーフの
ポイント **お楽しみセット**

冷凍

発送時期 通年

和牛ベーコン140g
コンビーフ80g
和牛ジャーキー 100g
ローストビーフ200g

鳥取和牛の高級部位で作る和牛ベーコン、生食感のコンビーフなど、オリジナル加工品の詰め合わせです。



[事業所名] 株式会社あかまる牛肉店

20-080 お肉**4万** 鳥取和牛ローストビーフ、
ポイント **和牛ベーコン、ジャーキーのセット**

冷凍

発送時期 通年

鳥取和牛ローストビーフ 250g×1個
和牛ベーコン 160g×1個
和牛ジャーキー 100g×1個

2015年の鳥取特産品コンクールで優良賞を受賞した和牛ベーコンはジューシーな味わいが特徴です。和牛ジャーキーはこれまでの常識を覆すような、和牛ならではの霜降りに入ったハムのような仕上がりで、ローストビーフは天然の調味料だけを使い低温調理で仕上げ、しっとりとした柔らかいお肉です。鳥取和牛の加工品を3点セットでお届けします。



[事業所名] 株式会社あかまる牛肉店

20-081 お肉**3万** 鳥取和牛ベーコン、
ポイント **鳥取和牛ジャーキーセット**

冷凍

発送時期 通年

ベーコン 160g
ビーフジャーキー 100g

鳥取和牛ベーコンは、A5、A4ランクの鳥取和牛特上バラ肉を使った東京の三ツ星レストランのコースに組み込まれた名品。鳥取県特産品コンクールでも優秀賞を受賞しました。豚のベーコンとは全く異なる味わいの和牛ベーコンと、生ハムのようにしっとりとした和牛ジャーキーのセットです。いずれも手間ひまかけて作り上げた加工品です。



[事業所名] 株式会社あかまる牛肉店

20-082 お肉**2万** 鳥取和牛ビーフジャーキーと
ポイント **加工品セット**

冷凍

発送時期 通年

ビーフジャーキー 100g
パテ・ド・カンパーニュ 90g
コンビーフ 150g

肉質日本一に輝いた鳥取和牛でつくる生食感のコンビーフ、まるでハムのように柔らかいビーフジャーキー、ドイツ式の本格仕込みで製造したパテドカンパーニュの3点セットです。日本でここにしかない黒毛和牛のオリジナル肉加工品をぜひ味わってください。



[事業所名] 株式会社あかまる牛肉店

20-083 お肉**1万** 鳥取和牛ビーフジャーキー
ポイント

冷凍

発送時期 通年

100g

まるでハムのように柔らかい鳥取和牛のジャーキーは、和牛ならではの脂を感じながらしっとり食べやすいものになっています。贈り物やディナーなどに最適で特別な時間を演出します。



[事業所名] 株式会社あかまる牛肉店

20-084 お肉**1万** 鳥取和牛ローストビーフ
ポイント

冷凍

発送時期 通年

200g

【肉質日本一】大人気！鳥取和牛ローストビーフは天然の調味料のみを使用しています。モモの赤身肉を使いながらも低温加熱をしてしっとりとした舌触りで柔らかく仕上げています。ご家族など大勢で食卓を囲むときに活躍します。



[事業所名] 株式会社あかまる牛肉店

20-085 お肉**2万**
ポイント**鳥取和牛100%ハンバーグ**

冷凍

発送時期 通年

150g×8個 ギフト箱入り

鳥取和牛を100%使ったハンバーグで、1個150gとしっかりとしたボリュームです。ギフト箱に入っているので贈り物にもお使いいただけます。



【事業所名】株式会社あかまる牛肉店

20-086 お肉**1万**
ポイント**鳥取和牛 無添加コロッケ**

冷凍

発送時期 通年

5個×5パック

パン粉まで無添加にこだわった、お肉屋さんのコロッケです。おやつやお食事の一品に活躍してくれます。



【事業所名】株式会社あかまる牛肉店

20-087 お肉**2万**
ポイント**鳥取和牛 無添加セミドライソーセージ**

冷凍

発送時期 通年

150g×3パック

塩と黒こしょうのみで添加物を加えず作った鳥取和牛100%のソーセージです。パンにはさんだり、ボイルして粒マスタードを付けたりしてお召し上がりください。



【事業所名】株式会社あかまる牛肉店

20-088 お肉**1万**
ポイント**大山どりのソーセージセット**

冷凍

発送時期 通年

チキンソーセージ 2パック
チキンチーズソーセージ 2パック

New

大山どりを使用したソーセージを2つの味でお届けします。一品のおかずとしても最適です。



【事業所名】株式会社あかまる牛肉店

20-089 お肉**1万**
ポイント**大山どり加工品セット**

冷凍

発送時期 通年

ソーセージ 2パック
スモークチキン 250g

大山どりを使用したソーセージとハムの詰め合わせをお届けします。そのまま焼いて食べるのはもちろん、サラダなどに加えてお楽しみいただけます。



【事業所名】株式会社あかまる牛肉店

20-090 お肉**2万**
ポイント**鳥取牛 もつ鍋セット (特大)**

冷凍

発送時期 通年

ミックスホルモン 900g
味噌スープ 1.2kg
中華麺 100g×3玉
にんにく
とうがらし

天然の調味料を使って作るとっとりのもつ鍋です。通常の3倍のホルモンのセットで大人数でも楽しめます。



【事業所名】株式会社あかまる牛肉店

20-091 お肉**1万**
ポイント**鳥取牛 もつ鍋セット**

冷凍

発送時期 通年

ミックスホルモン 300g
味噌スープ 800g
中華麺 100g×1玉
にんにく
とうがらし

コラーゲンたっぷりのホルモンは女性にも嬉しいセットです！鳥取県産和牛のホルモンは新鮮なまま真空冷凍にし、自家製の天然調味料のみを使用した味噌スープと締めにはこだわりの生麺をセットにしました。下茹でなしで美味しく召し上がっていただけるセットです。



【事業所名】株式会社あかまる牛肉店

海鮮・魚介

Tottori Hokuei town Furusato Nouzei 2020

カニ

Tottori Hokuei town Furusato Nouzei

ご注意ください

カニは発送前に業者よりお電話させていただきます。
必ず日中連絡のつきやすい電話番号をご記入ください。

20-092 海鮮・魚介

12万 【活き】 タグ付き松葉ガニ
ポイント 特大2枚 (魚倉)

冷蔵

発送時期 11月上旬～2月下旬 払込期限 1月下旬

特大2枚

※発送前にお電話させていただきます。必ず日中連絡のつきやすい電話番号をご記入ください。

※時価のため、水揚げにより大きさが変わります。

※天候等により発送時期を変更する場合があります。

※活きたカニを発送しますが、お届け時点で活着していることを保証するものではありません。

11月に解禁となる松葉ガニ漁で水揚げされた新鮮な松葉ガニをお届けします。カニの身の上品な甘みと、濃厚なカニみその旨みをぜひ実感してください。

【事業所名】 株式会社魚倉



20-093 海鮮・魚介

12万 【ボイル】 タグ付き松葉ガニ
ポイント 特大2枚 (魚倉)

冷蔵

発送時期 11月上旬～2月下旬 払込期限 1月下旬

特大2枚

※発送前にお電話させていただきます。必ず日中連絡のつきやすい電話番号をご記入ください。

※時価のため、水揚げにより大きさが変わります。

※天候等により発送時期を変更する場合があります。

11月に解禁となる松葉ガニ漁で水揚げされた新鮮な松葉ガニをお届けします。カニの身の上品な甘みと、濃厚なカニみその旨みをぜひ実感してください。

【事業所名】 株式会社魚倉



20-094 海鮮・魚介

8万 【活き】 タグ付き松葉ガニ
ポイント 大2枚 (魚倉)

冷蔵

発送時期 11月上旬～2月下旬 払込期限 1月下旬

大2枚

※発送前にお電話させていただきます。必ず日中連絡のつきやすい電話番号をご記入ください。

※時価のため、水揚げにより大きさが変わります。

※天候等により発送時期を変更する場合があります。

※活きたカニを発送しますが、お届け時点で生きていることを保証するものではありません。

11月に解禁となる松葉ガニ漁で水揚げされた新鮮な松葉ガニをお届けします。カニの身の上品な甘みと、濃厚なカニみその旨みをぜひ実感してください。

【事業所名】株式会社魚倉



20-095 海鮮・魚介

8万 【ボイル】 タグ付き松葉ガニ
ポイント 大2枚 (魚倉)

冷蔵

発送時期 11月上旬～2月下旬 払込期限 1月下旬

大2枚

※発送前にお電話させていただきます。必ず日中連絡のつきやすい電話番号をご記入ください。

※時価のため、水揚げにより大きさが変わります。

※天候等により発送時期を変更する場合があります。

11月に解禁となる松葉ガニ漁で水揚げされた新鮮な松葉ガニをお届けします。カニの身の上品な甘みと、濃厚なカニみその旨みをぜひ実感してください。

【事業所名】株式会社魚倉



20-096 海鮮・魚介

5万 【活き】 タグ付き松葉ガニ
ポイント 2枚 (魚倉)

冷蔵

発送時期 11月上旬～2月下旬 払込期限 1月下旬

2枚

※発送前にお電話させていただきます。必ず日中連絡のつきやすい電話番号をご記入ください。

※時価のため、水揚げにより大きさが変わります。

※天候等により発送時期を変更する場合があります。

※活きたカニを発送しますが、お届け時点で生きていることを保証するものではありません。



11月に解禁となる松葉ガニ漁で水揚げされた新鮮な松葉ガニをお届けします。カニの身の上品な甘みと、濃厚なカニみその旨みをぜひ実感してください。

【事業所名】株式会社魚倉

20-097 海鮮・魚介

5万 【ボイル】 タグ付き松葉ガニ
ポイント 2枚 (魚倉)

冷蔵

発送時期 11月上旬～2月下旬 払込期限 1月下旬

2枚

※発送前にお電話させていただきます。必ず日中連絡のつきやすい電話番号をご記入ください。

※時価のため、水揚げにより大きさが変わります。

※天候等により発送時期を変更する場合があります。

11月に解禁となる松葉ガニ漁で水揚げされた新鮮な松葉ガニをお届けします。カニの身の上品な甘みと、濃厚なカニみその旨みをぜひ実感してください。

【事業所名】株式会社魚倉



20-098 海鮮・魚介

5万 【活き】 お徳用
ポイント わけあり松葉ガニ 2枚 (魚倉)

冷蔵

発送時期 11月上旬～2月下旬 払込期限 1月下旬

2枚 (脚1本欠け、キズ等あり)

※発送前にお電話させていただきます。必ず日中連絡のつきやすい電話番号をご記入ください。

※時価のため、水揚げにより大きさが変わります。

※天候等により発送時期を変更する場合があります。

※活きたカニを発送しますが、お届け時点で生きていることを保証するものではありません。



11月に解禁となる松葉ガニ漁で水揚げされた新鮮な松葉ガニをお届けします。指が1本折れていますが、カニの身の上品な甘みと、濃厚なカニみその旨みはそのままに、[20-096]より1サイズ大きいカニをお届けできるお得なセットです。

【事業所名】株式会社魚倉

20-099 海鮮・魚介

5万 【ボイル】 お徳用
ポイント わけあり松葉ガニ 2枚 (魚倉)

冷蔵

発送時期 11月上旬～2月下旬 払込期限 1月下旬

2枚 (脚1本欠け、キズ等あり)

※発送前にお電話させていただきます。必ず日中連絡のつきやすい電話番号をご記入ください。

※時価のため、水揚げにより大きさが変わります。

※天候等により発送時期を変更する場合があります。

11月に解禁となる松葉ガニ漁で水揚げされた新鮮な松葉ガニをお届けします。指が1本折れていますが、カニの身の上品な甘みと、濃厚なカニみその旨みはそのままに、[20-097]より1サイズ大きいカニをお届けできるお得なセットです。

【事業所名】株式会社魚倉



20-100 海鮮・魚介

3万4千【ボイル】 小さな松葉ガニ
ポイント お徳用セット (魚倉)

冷蔵

発送時期 11月上旬～2月下旬 払込期限 1月下旬

2kg程度 (300g～400g×6枚程度)

※発送前にお電話させていただきます。必ず日中連絡のつきやすい電話番号をご記入ください。
※時価のため、水揚げにより大きさが変わります。
※天候等により発送時期を変更する場合があります。

小さくても松葉ガニ。上品な身とカニ味噌の味を十分に堪能できるセットです。



【事業所名】株式会社魚倉

20-101 海鮮・魚介

3万【活き】 鳥取県産
ポイント セコガニ 訳あり 良品 2kg

冷蔵

発送時期 11月～12月 払込期限 11月下旬

1枚150g以上のカニを10～14枚

※発送前にお電話させていただきます。必ず日中連絡のつきやすい電話番号をご記入ください。
※足1～2本の欠損や、傷のあるものを含みます。
※年内発送のみの為、連絡がつかなくても発送させていただきます場合があります。

松葉ガニのお母さん、セコガニは親ガニとも呼ばれます。この小さな甲羅の中に、旨みがたくさん詰まっています。濃厚なみそ、プチプチ食感と塩味がたまらない外子、そしてカニの身も松葉ガニに劣らず、極上の味わいです。必ずやみつきになる、鳥取県産セコガニをご賞味ください。

【事業所名】株式会社魚倉



New

20-102 海鮮・魚介

3万【ボイル】 鳥取県産
ポイント セコガニ 訳あり 良品 2kg

冷蔵

発送時期 11月～12月 払込期限 11月下旬

1枚150g以上のカニを10～14枚

※発送前にお電話させていただきます。必ず日中連絡のつきやすい電話番号をご記入ください。
※足1～2本の欠損や、傷のあるものを含みます。
※年内発送のみの為、連絡がつかなくても発送させていただきます場合があります。

松葉ガニのお母さん、セコガニは親ガニとも呼ばれます。この小さな甲羅の中に、旨みがたくさん詰まっています。濃厚なみそ、プチプチ食感と塩味がたまらない外子、そしてカニの身も松葉ガニに劣らず、極上の味わいです。必ずやみつきになる、鳥取県産セコガニをご賞味ください。

【事業所名】株式会社魚倉



New



20-103 海鮮・魚介

10万【活き】 タグ付き松葉ガニ 2枚
ポイント (1枚800～940g前後) (高間商店)

冷蔵

発送時期 11月上旬～2月下旬 払込期限 1月下旬

2枚 (1枚800～940g前後)

※発送前にお電話させていただきます。必ず日中連絡のつきやすい電話番号をご記入ください。
※時価のため、水揚げにより大きさが変わります。
※天候等により発送時期を変更する場合があります。
※活きたカニを発送しますが、お届け時点で生きていないことを保証するものではありません。

冬の日本海で水揚げされたばかりの松葉ガニから身詰まりの良い逸品を厳選し、お届けいたします。活きでしか味わえない本物のカニをご堪能下さい。

【事業所名】高間商店



20-104 海鮮・魚介

10万【蒸し】 タグ付き松葉ガニ 2枚
ポイント (1枚800～940g前後) (高間商店)

冷蔵

発送時期 11月上旬～2月下旬 払込期限 1月下旬

2枚 (1枚800～940g前後)

※発送前にお電話させていただきます。必ず日中連絡のつきやすい電話番号をご記入ください。
※蒸す前の活カニの重量です。蒸した後は、2割前後軽くなります。
※時価のため、水揚げにより大きさが変わります。
※天候等により発送時期を変更する場合があります。

冬の日本海で水揚げされたばかりの松葉ガニから身詰まりの良い逸品を厳選し、お届けいたします。ご自宅に大きな蒸し器がない、上手に蒸す自信がない、すぐに食べたい方はこちらのカニがオススメです。

【事業所名】高間商店



20-105 海鮮・魚介

8万 ポイント 【活き】ご自宅用 松葉ガニ 2枚 (1枚800～940g前後) (高間商店) 冷蔵

発送時期 11月上旬～2月下旬 払込期限 1月下旬

2枚 (1枚800～940g前後)

※発送前にお電話させていただきます。必ず日中連絡のつきやすい電話番号をご記入ください。

※時価のため、水揚げにより大きさが変わります。

※天候等により発送時期を変更する場合があります。

※活きたカニを発送しますが、お届け時点で生きていることを保証するものではありません。

脚や爪が1本取れていますが、身がしっかりと詰まったもので、ご家族やお友達と楽しんでいただくのにおすすめです。活きでしか味わえない本物のカニをご堪能下さい。

【事業所名】高間商店



20-106 海鮮・魚介

8万 ポイント 【蒸し】ご自宅用 松葉ガニ 2枚 (1枚800～940g前後) (高間商店) 冷蔵

発送時期 11月上旬～2月下旬 払込期限 1月下旬

2枚 (1枚800～940g前後)

※発送前にお電話させていただきます。必ず日中連絡のつきやすい電話番号をご記入ください。

※蒸す前の活カニの重量です。蒸した後は、2割前後軽くなります。

※時価のため、水揚げにより大きさが変わります。

※天候等により発送時期を変更する場合があります。

脚や爪が1本取れていますが、身がしっかりと詰まったもので、ご家族やお友達と楽しんでいただくのにおすすめです。ご自宅に大きな蒸し器がない、上手に蒸す自信がない、すぐに食べたい方には蒸しがオススメです。

【事業所名】高間商店



20-107 海鮮・魚介 限定200セット

6万 ポイント 【活き】タグ付き松葉ガニ 1枚 (800～940g前後) (高間商店) 冷蔵

発送時期 11月上旬～2月下旬 払込期限 1月下旬

1枚 (800～940g前後)

※発送前にお電話させていただきます。必ず日中連絡のつきやすい電話番号をご記入ください。

※時価のため、水揚げにより大きさが変わります。

※天候等により発送時期を変更する場合があります。

※活きたカニを発送しますが、お届け時点で生きていることを保証するものではありません。



冬の日本海で水揚げされたばかりの松葉ガニから身詰まりの良い逸品を厳選し、お届けいたします。活きでしか味わえない本物のカニをご堪能下さい。

【事業所名】高間商店

20-108 海鮮・魚介 限定200セット

6万 ポイント 【蒸し】タグ付き松葉ガニ 1枚 (800～940g前後) (高間商店) 冷蔵

発送時期 11月上旬～2月下旬 払込期限 1月下旬

1枚 (800～940g前後)

※発送前にお電話させていただきます。必ず日中連絡のつきやすい電話番号をご記入ください。

※蒸す前の活カニの重量です。蒸した後は、2割前後軽くなります。

※時価のため、水揚げにより大きさが変わります。

※天候等により発送時期を変更する場合があります。



冬の日本海で水揚げされたばかりの松葉ガニから身詰まりの良い逸品を厳選し、お届けいたします。ご自宅に大きな蒸し器がない、上手に蒸す自信がない、すぐに食べたい方はこちらのカニがオススメです。

【事業所名】高間商店

20-109 海鮮・魚介 限定200セット

6万 ポイント 【活き】ご自宅用 松葉ガニ 3枚 (1枚500～640g前後) (高間商店) 冷蔵

発送時期 11月上旬～2月下旬 払込期限 1月下旬

3枚 (1枚500～640g前後)

※発送前にお電話させていただきます。必ず日中連絡のつきやすい電話番号をご記入ください。

※時価のため、水揚げにより大きさが変わります。

※天候等により発送時期を変更する場合があります。

※活きたカニを発送しますが、お届け時点で生きていることを保証するものではありません。



この松葉ガニは脚や爪が1本取れていますが、身がしっかりと詰まったもので、ご家族やお友達と楽しんでいただくのにおすすめです。活きでしか味わえない本物のカニをご堪能下さい。刺身、鍋、焼きガニ、蒸しなどのように食べていただいても美味しいです。

【事業所名】高間商店

20-110 海鮮・魚介 限定200セット

6万 ポイント 【蒸し】ご自宅用 松葉ガニ 3枚 (1枚500～640g前後) (高間商店) 冷蔵

発送時期 11月上旬～2月下旬 払込期限 1月下旬

3枚 (1枚500～640g前後)

※発送前にお電話させていただきます。必ず日中連絡のつきやすい電話番号をご記入ください。

※蒸す前の活カニの重量です。蒸した後は、2割前後軽くなります。

※時価のため、水揚げにより大きさが変わります。

※天候等により発送時期を変更する場合があります。



この松葉ガニは脚や爪が1本取れていますが、身がしっかりと詰まったもので、ご家族やお友達と楽しんでいただくのにおすすめです。カニをご家族で食べたいけどご自宅に大きな蒸し器がない方、上手に蒸す自信がない方、すぐに食べたい方は、こちらのカニがおすすめです。

【事業所名】高間商店

20-111 海鮮・魚介 限定200セット

5万ポイント 【活き】 タグ付き松葉ガニ 2枚 (1枚500～640g前後) (高間商店) 冷蔵

発送時期 11月上旬～2月下旬 払込期限 1月下旬

2枚 (1枚500～640g前後)

- ※発送前にお電話させていただき
ます。必ず日中連絡のつきやすい
電話番号をご記入ください。
- ※時価のため、水揚げにより大きさが変わ
ります。
- ※天候等により発送時期を変更する場合が
あります。
- ※活きたカニを発送しますが、お届け時点
で活きていることを保証するものではあ
りません。



冬の日本海で水揚げされたばかりの活きた松葉ガニから身詰まりの良い逸品を厳選しお届けします。活でしか味わえない本物のカニをご堪能ください。刺身・鍋・焼きガニ・蒸しなど、どのように食べていただいても美味しいです。

【事業所名】高間商店

20-112 海鮮・魚介 限定200セット

5万ポイント 【蒸し】 タグ付き松葉ガニ 2枚 (1枚500～640g前後) (高間商店) 冷蔵

発送時期 11月上旬～2月下旬 払込期限 1月下旬

2枚 (1枚500～640g前後)

- ※発送前にお電話させていただき
ます。必ず日中連絡のつきやすい
電話番号をご記入ください。
- ※蒸す前の活カニの重量です。蒸した後は、
2割前後軽くなります。
- ※時価のため、水揚げにより大きさが変わ
ります。
- ※天候等により発送時期を変更する場合が
あります。



冬の日本海で水揚げされたばかりの松葉ガニから身詰まりの良い逸品を厳選しお届けします。カニをご家族で食べたいけどご自宅に大きな蒸し器がない方、上手に蒸す自信がない方、すぐに食べたい方は、こちらのカニがおすすです。

【事業所名】高間商店

20-113 海鮮・魚介

4万ポイント 【活き】 ご自宅用松葉ガニ 1枚 (800～940g前後) (高間商店) 冷蔵

発送時期 11月上旬～2月下旬 払込期限 1月下旬

1枚 (800～940g前後)

- ※発送前にお電話させていただき
ます。必ず日中連絡のつきやすい
電話番号をご記入ください。
- ※時価のため、水揚げにより大きさが変わ
ります。
- ※天候等により発送時期を変更する場合が
あります。
- ※活きたカニを発送しますが到着時活きて
いることを必ずしも保証するものではあ
りません。



この松葉ガニは、脚や爪が1本取れていますが、身がしっかりと詰まったもので、ご家族やお友達と楽しんでいただくのにおすすめです。活でしか味わえない本物のカニをご堪能下さい。

【事業所名】高間商店

20-114 海鮮・魚介

4万ポイント 【蒸し】 ご自宅用松葉ガニ 1枚 (800～940g前後) (高間商店) 冷蔵

発送時期 11月上旬～2月下旬 払込期限 1月下旬

1枚 (800～940g前後)

- ※発送前にお電話させていただき
ます。必ず日中連絡のつきやすい
電話番号をご記入ください。
- ※蒸す前の活カニの重量です。蒸した後は、
2割前後軽くなります。
- ※時価のため、水揚げにより大きさが変わ
ります。
- ※天候等により発送時期を変更する場合が
あります。



この松葉ガニは、脚や爪が1本取れていますが、身がしっかりと詰まったもので、ご家族やお友達と楽しんでいただくのにおすすめです。ご自宅に大きな蒸し器がない、上手に蒸す自信がない、すぐに食べたい方は蒸しがオススメです。

【事業所名】高間商店

20-115 海鮮・魚介 限定200セット

3万ポイント 【蒸し】 足折れ松葉ガニ 1.5kg前後 (高間商店) 冷蔵

発送時期 11月上旬～2月下旬 払込期限 1月下旬

1.5kg前後 (3～5枚前後)

- ※発送前にお電話させていただき
ます。必ず日中連絡のつきやすい
電話番号をご記入ください。
- ※足が1～2本折れたカニが含まれます。
- ※時価のためサイズが異なる場合があります。



冬の日本海で水揚げされた松葉ガニを蒸して皆様にお届けします。蒸し上げることでカニのうまみが閉じこめられ美味しくなります。こちらの商品は、足が折れたカニが含まれますが、たっぷりとお堪能いただけます。

【事業所名】高間商店

20-116 海鮮・魚介

3万ポイント 【活き】 足折れご自宅用 日本海産 親ガニ (セコガニ) 10枚 (高間商店) 冷蔵

発送時期 11月上旬～12月下旬 払込期限 11月下旬

10枚 カニのサイズ7.5～8.5cm 重量160g～180g前後

- ※発送前にお電話させていただき
ます。必ず日中連絡のつきやすい
電話番号をご記入ください。
- ※時価のためサイズが異なる場合や、足が1
～3本折れたカニが含まれることがあり
ます。
- ※活きたカニを発送しますが、到着時に活
きていることを保証するものではござい
ません。



冬の日本海で水揚げされた活きのいい親ガニを厳選しお届けさせていただきます。甲羅にあるカニ味噌、内子、外子は味わい深く親ガニでないとも堪能できない美味しさです。

【事業所名】高間商店

20-117 海鮮・魚介

3万ポイント 【蒸し】 足折れご自宅用 日本海産 親ガニ (セコガニ) 10枚 (高間商店) 冷蔵

発送時期 11月上旬～12月下旬 払込期限 11月下旬

10枚 カニのサイズ7.5～8.5cm 重量160g～180g前後

- ※発送前にお電話させていただき
ます。必ず日中連絡のつきやすい
電話番号をご記入ください。
- ※時価のためサイズが異なる場合や、足が
1～3本折れたカニが含まれることがあ
ります。



冬の日本海で水揚げされた活きのいい親ガニを厳選しお届けさせていただきます。甲羅にあるカニ味噌、内子、外子は味わい深く親ガニでないとも堪能できない美味しさです。

【事業所名】高間商店

20-118 海鮮・魚介

2万ポイント 【蒸し】 足折れ松葉ガニ 1kg前後 (高間商店) 冷蔵

発送時期 11月上旬～2月下旬 払込期限 1月下旬

1kg前後 (3枚前後)

- ※発送前にお電話させていただき
ます。必ず日中連絡のつきやすい
電話番号をご記入ください。
- ※足が1～2本折れたカニが入ることがあり
ます。
- ※時価のためサイズが異なる場合があります。



冬の日本海で水揚げされた松葉ガニを蒸して皆様にお届けします。蒸し上げることでカニのうまみが閉じこめられ美味しくなります。こちらの返礼品は、脚が折れたカニが含まれますが、たっぷりとお堪能いただけます。

【事業所名】高間商店

20-119 海鮮・魚介

2万
ポイント

【活き】足折れご自宅用 日本海産
親ガニ (セコガニ) 6枚 (高間商店)

冷蔵

発送時期 11月上旬～12月下旬 払込期限 11月下旬

6枚 (カニのサイズ7.5～8.5cm
重量160g～180g前後)

※発送前にお電話させていただきます。必ず日中連絡のつきやすい電話番号をご記入ください。
※時価のためサイズが異なる場合や、足が1～3本折れたカニが含まれることがあります。
※活きたカニを発送しますが、到着時に生きていることを保証するものではありません。



冬の日本海で水揚げされた活きのいい親ガニを厳選しお届けさせていただきます。甲羅にあるカニ味噌、内子、外子は味わい深く親ガニでないと堪能できない美味しさです。

【事業所名】高間商店

20-120 海鮮・魚介

2万
ポイント

【蒸し】足折れご自宅用 日本海産
親ガニ (セコガニ) 6枚 (高間商店)

冷蔵

発送時期 11月上旬～12月下旬 払込期限 11月下旬

6枚 (カニのサイズ7.5～8.5cm 重量160g～180g前後)

※発送前にお電話させていただきます。必ず日中連絡のつきやすい電話番号をご記入ください。
※時価のためサイズが異なる場合や、足が1～3本折れたカニが含まれることがあります。



冬の日本海で水揚げされた活きのいい親ガニを厳選しお届けさせていただきます。甲羅にあるカニ味噌、内子、外子は味わい深く親ガニでないと堪能できない美味しさです。

【事業所名】高間商店

20-121 海鮮・魚介

1万
ポイント

【活き】足折れご自宅用 日本海産
親ガニ (セコガニ) 3枚 (高間商店)

冷蔵

発送時期 11月上旬～12月下旬 払込期限 11月下旬

3枚 (サイズ7.5～8.5cm
重量160g～180g前後)

※発送前にお電話させていただきます。必ず日中連絡のつきやすい電話番号をご記入ください。
※時価のためサイズが異なる場合や、足が1～3本折れたカニが含まれることがあります。
※活きたカニを発送しますが、到着時に生きていることを保証するものではありません。



冬の日本海で水揚げされた活きのいい親ガニを厳選しお届けします。甲羅にあるカニ味噌、内子、外子は味わい深く親ガニでないと堪能できない美味しさです。

【事業所名】高間商店

20-122 海鮮・魚介

1万
ポイント

【蒸し】足折れご自宅用 日本海産
親ガニ (セコガニ) 3枚 (高間商店)

冷蔵

発送時期 11月上旬～12月下旬 払込期限 11月下旬

3枚 (サイズ7.5～8.5cm 重量160g～180g前後)

※発送前にお電話させていただきます。必ず日中連絡のつきやすい電話番号をご記入ください。
※時価のためサイズが異なる場合や、足が1～3本折れたカニが含まれることがあります。



冬の日本海で水揚げされた活きのいい親ガニを厳選しお届けします。甲羅にあるカニ味噌、内子、外子は味わい深く親ガニでないと堪能できない美味しさです。

【事業所名】高間商店



国史跡 由良台場跡

その他

Tottori Hokuei town Furusato Nouzei

20-124 海鮮・魚介

限定100セット

1万5千 ポイント 刺身用白イカ

冷凍

発送時期 7月～1月 払込期限 8月中旬

250g前後×5杯

※配送日の指定はできません。
※天候等により発送時期を変更する場合があります。

甘み旨み共最高級の山陰の白イカを活きたまま冷凍にしました。お好きなだけ解凍し、お刺身でお召し上がりください。加熱しても硬くなりくいいため、加熱調理もオススメです。天然の最高級な甘みと旨みをご堪能ください。



【事業所名】株式会社魚倉

20-126 海鮮・魚介

1万 ポイント 鳥取県産 天然岩ガキ おまかせ3kg

冷蔵

発送時期 6月～8月上旬 払込期限 7月中旬

発送前に業者より連絡あり サイズ、個数はおまかせ 3kg

※発送前にお電話させていただきます。必ず日中連絡のつきやすい電話番号をご記入ください。
※天候等により発送時期を変更する場合があります。

※鮮度を保つため殻付きでお送りします。

鳥取県の岩ガキは夏が旬です。ミネラル、ビタミン類が豊富で『海のミルク』と呼ばれ、夏バテ防止や疲労回復に効果があると言われています。夏だけの味わい、磯の香り漂う鳥取の岩ガキをぜひお召し上がりください。

【事業所名】株式会社魚倉



20-128 海鮮・魚介

2万 ポイント のどぐろ入り日本海産 手作り干物セット【B】

冷凍

発送時期 通年

7種16匹前後 (タイ1、エテカレイ2、沖キス4、白はた5、カマス1、白いか1、のどぐろ2など)

※水揚げ状況により、セット内容が異なる場合があります。

のどぐろ入りの日本海のおいしい干物のセットです。のどぐろのほか、白はた、タイ、カレイなど絶品の干物をご堪能いただけます。



【事業所名】高間商店

20-123 海鮮・魚介

1万7千 ポイント 鮮魚セット

冷蔵

発送時期 通年

発送前に業者より連絡あり 3～5種類の詰合せ

※発送前にお電話させていただきます。必ず日中連絡のつきやすい電話番号をご記入ください。

※天候等により発送時期を変更する場合があります。

鳥取沖で水揚げされた鮮魚を3～5種類の詰合せにてお届けします。何が入るかは届いたときのお楽しみ！生物ですのでいつでも受取可能な方におすすめです。

【事業所名】株式会社魚倉



20-125 海鮮・魚介

1万5千 ポイント 天然岩ガキ「夏輝」

冷蔵

発送時期 6月～8月上旬 払込期限 7月中旬

発送前に業者より連絡あり 殻付き (300g以上) 10個から

※発送前にお電話させていただきます。必ず日中連絡のつきやすい電話番号をご記入ください。

※時価のため個数が異なります。

※天候等により発送時期を変更する場合があります。

※鮮度を保つため殻つきでお送りいたします。

【事業所名】株式会社魚倉



鳥取の岩ガキは夏が旬です。ミネラルやビタミン類が豊富で『海のミルク』と呼ばれ、夏バテ防止や疲労回復に効果があると言われています。磯の香り漂う鳥取の岩ガキをぜひお召し上がりください。

20-127 海鮮・魚介

3万 ポイント のどぐろ入り日本海産 特選手作り干物セット【A】

冷凍

発送時期 通年

7種25匹前後 (タイ1、エテカレイ3、沖キス8、白はた5、カマス2、白いか2、のどぐろ4など)

※水揚げ状況により、セット内容が異なる場合があります。

話題の「のどぐろ」入りの日本海のおいしい干物の満足セットです。「のどぐろ」のほか、白はた、タイ、カレイなど絶品の干物をご堪能いただけます。

【事業所名】高間商店



20-129 海鮮・魚介

3万 ポイント のどぐろ入り日本海の干物と 漬け丼と昆布じめ丼セット

冷凍

発送時期 通年

旬の魚の干物 4種類×14匹 (のどぐろ4、白はた5、タイ1、エテカレイ4など)

漬け丼の素×2 (ブリ、白はた、タイ、ヒラメなどからおまかせ)

昆布じめ丼の素×2 (タイ、スズキ、甘えび、白いか、ヒラメなどからおまかせ)

※水揚げの状況により組合せの種類が変わったり、同じ種類が2つ入る場合があります。

【事業所名】高間商店



日本海で一番おいしいと言われるのどぐろの干物や、秘伝のたれで漬けた漬け丼の素、昆布の旨味が絶妙に効いた昆布じめ丼の素が入ったセットです。

20-130 海鮮・魚介

2万
ポイント

のどぐろ入り日本海の干物と 漬け丼&昆布じめ丼のおまかせセット

冷凍

発送時期 通年

旬の魚の干物 4種類×10匹 (のどぐろ2、白はた5、タイ1、エテカレイ2など)
漬け丼の素×1 (ブリ、白はた、タイ、ヒラメなどからおまかせ)
昆布じめ丼の素×1 (タイ、スズキ、甘えび、白いか、ヒラメなどからおまかせ)

※水揚げ状況により、セット内容が異なる場合があります。

【事業所名】高間商店



話題ののどぐろの干物や秘伝のたれで漬けこんだ漬け丼の素、昆布の旨味が絶妙に効いた昆布じめ丼の素が入ったセットです。ご家族でお楽しみください。

20-131 海鮮・魚介

2万
ポイント

日本海の漬け丼と昆布じめ丼の おまかせセット

冷凍

発送時期 通年

漬け丼の素 (ブリ、白はた、タイ、ヒラメなどからおまかせ)
昆布じめ丼の素 (タイ、スズキ、甘えび、白いか、ヒラメなどからおまかせ)
各3つ

※水揚げの状況によりセット内容が変わったり、同じ種類が2つ入る場合があります。

【事業所名】高間商店



新鮮な日本海産鮮魚を秘伝のたれで漬けこんだ漬け丼の素、昆布の旨味が絶妙に効いた昆布じめ丼の素が入ったセットです。ご堪能くださいませ。

20-132 海鮮・魚介

限定80セット

1万
ポイント

のどぐろ三昧

冷凍

発送時期 通年

2枚入り×3パック 計6枚

※水揚げ状況等により発送時期を変更する場合があります。

大人気ののどぐろの干物だけをセットにしました。日本海の逸品をご堪能下さい。

【事業所名】高間商店



20-133 海鮮・魚介

1万
ポイント

鯛しゃぶセット

冷凍

発送時期 通年

100g入り×3パック

※水揚げ状況等により発送時期を変更する場合があります。

日本海で獲れた活きのいい鯛を贅沢なしゃぶしゃぶ用切身にしました。お刺身や鯛茶漬けとしても美味しく食べることができます。

【事業所名】高間商店



20-134 海鮮・魚介

1万
ポイント

日本海産特選手作り干物セット

冷凍

発送時期 通年

5種14匹前後 (タイ1、エテカレイ2、沖キス4、アジ2、白はた5など)

※水揚げ状況等により発送時期を変更する場合があります。

職人が絶妙に塩加減をした食通もうなる干物セットです。白い炊きたてご飯のお供にどうぞ。

【事業所名】高間商店



20-135 海鮮・魚介

1万
ポイント

日本海の干物と漬け丼セット

冷凍

発送時期 通年

旬の魚の干物 3種類×8匹 (白はた5、エテカレイ2、たい1など)
漬け丼の素×1 (ブリ、白はた、タイ、ヒラメなど数種類から1つ)

※水揚げ状況等により発送時期を変更する場合があります。

日本海産の干物と秘伝のたれで漬けこんだ漬け丼の素のお楽しみセットです。是非、日本海の味をご堪能ください。

【事業所名】高間商店



20-136 海鮮・魚介

1万
ポイント

日本海の干物と昆布じめ丼セット

冷凍

発送時期 通年

旬の魚の干物 3種類×8匹 (白はた5、タイ1、エテカレイ2など)
昆布じめ丼の素×1 (ぶり、白はた、鯛、ヒラメなどからおまかせ)

※水揚げ状況等により発送時期を変更する場合があります。

日本海産の干物と昆布の旨味が絶妙に効いた昆布じめ丼のお楽しみセットです。是非、日本海の味をご堪能ください。

【事業所名】高間商店



20-137 海鮮・魚介

1万
ポイント

日本海の昆布じめ丼 おまかせセット

冷凍

発送時期 通年

昆布じめ丼の素×3 (タイ、スズキ、甘えび、白いか、ヒラメなどからおまかせ)

※水揚げ状況等により発送時期を変更する場合があります。

新鮮な日本海産鮮魚を昆布だしでしめた極上海鮮じめ丼の素をセットにしました。是非ご堪能ください。

【事業所名】高間商店



20-138 海鮮・魚介

1万
ポイント

日本海の漬け丼おまかせセット

冷凍

発送時期 通年

漬け丼の素×3 (ぶり、白はた、タイ、ヒラメなどからおまかせ)

※水揚げ状況等により発送時期を変更する場合があります。

新鮮な日本海産鮮魚を秘伝のたれで漬けて、
んだ漬丼の素のセットです。ご自宅で極上の
味をご堪能くださいませ。



[事業所名] 高間商店

20-139 海鮮・魚介

1万
ポイント

日本海産本マグロ漬け丼

冷凍

発送時期 6月上旬～7月

払込期限 6月下旬

100g入り×3パック

※水揚げ状況等により発送時期を変更する場合があります。

日本海で獲れた活きのいい本マグロを秘伝
のしょうゆたれで漬けてみました。



[事業所名] 高間商店

20-140 海鮮・魚介

1万
ポイント

日本海産スモークニシン

冷凍

発送時期 通年

100g前後×3パック

※水揚げ状況等により発送時期を変更する場合があります。

日本海で獲れたニシンを丁寧に燻製し仕上
げた職人の逸品です。スライスしてお召上
り下さい。



[事業所名] 高間商店

20-141 海鮮・魚介

1万
ポイント

日本海産鮮魚のスモーク
おまかせ3点セット

冷凍

発送時期 通年

ぶり、サバ、ニシン、白はたなどから3パック

※水揚げ状況により組合せの種類が変わったり、同じ種類が入る場合があります。

※水揚げ状況等により発送時期を変更する
場合があります。

日本海で獲れた活きの良い魚を丁寧にス
モークしました。香りと凝縮された旨み
をご堪能ください。お酒のおつまみとして
も楽しめる逸品です。



[事業所名] 高間商店

20-142 海鮮・魚介

限定200セット

1万
ポイント

日本海活メサーモンの昆布締め

発送時期 通年

100g×3パック

※状況により発送時期を変更する場合があります。
日本海のサーモンを活メし、秘伝の昆布だしで絶
妙に味付けをしました。食べやすいサイズの切り
身になっていますので、サーモン海鮮丼やカルパ
ッチョなど、またはお刺身として召し上がって
いただけます。



[事業所名] 高間商店

20-143 《セット》お米・海鮮

限定60セット

2万
ポイント

新米コシヒカリと
日本海産干物セット

常温
(お米)

冷凍
(干物)

発送時期 10月上旬以降

新米コシヒカリ 5kg

旬の魚の干物 5種類×14匹前後(白はた5、
タイ1、エテカレイ2、沖キス4、アジ2など)

※天候等により発送時期を変更する場合
があります。

※お米と干物は別々に発送いたします。

大山の麓、天然水で育てられたお米はとて
も美味しいです。新米でご飯を炊いて
いただき、日本海産の干物を一緒に食べて
いただく為のセットです。新米予約のみと
させていただきます。数量限定のコシヒカリ
になります。



[事業所名] 高間商店

お米

Tottori Hokuei town Furusato Nouzei 2020

お米のご案内 [株式会社エイチアグリ]

精米 について

弊社（株式会社エイチアグリ）の精米につきましては、お米の栄養が一番詰まっている「うまみ層」を少し残す精米を行っており、通常の上白米とは違い少し黄色味を帯びているのが特徴です。通常のお米とは、香り等の違いを感じられる方もおられますが、品質に問題はありません。

あらかじめご了承ください。

無洗米 について

水を使わない無洗米加工機を使い、製造を行っておりますので、付着しているお米の粉やデンプン質にて水が白濁する場合がございますが、炊飯には影響ありません。お米をとぐ必要はありませんが、どうしても気になる方は、1～2回軽くすすいでから炊飯してください。

※無洗米は、研ぎ洗いがなくても炊けるお米ですが、水が白濁しないお米ではございませんのでご了承ください。

20-144・20-145・20-146 お米

在庫なくなり次第終了

1万

ポイント

【2020年新米】

米農家 日置さん家のお米（コシヒカリ）

新米3kg×3袋（2020年10月上旬ごろより順次発送開始）

【20-144】 精米

【20-145】 玄米

【20-146】 無洗米

※発送は2020年産の新米からとなります。

「家庭でいつも食べるおいしいお米」を農家が栽培から精米・袋詰めまですべて行っています。混ざりものなしの当農園で一番人気のコシヒカリ。精米・玄米・無洗米と選べます。放射能・残留農薬検査済。

【事業所名】 株式会社エイチアグリ



2020年新米

20-147・20-148・20-149 お米

在庫なくなり次第終了

1万

ポイント

【2020年新米】

米農家 日置さん家のお米（ひとめぼれ）

新米3kg×3袋（2020年10月上旬ごろより順次発送開始）

【20-147】 精米

【20-148】 玄米

【20-149】 無洗米

※発送は2020年産の新米からとなります。

鳥取では昔から良質米として栽培されているお米です。弊社では、一番最初に収穫し提供できるお米で、口当たりが良くさっぱりとした感じで、コシヒカリよりも粘りが少なくいろいろな料理に合い人気です。

【事業所名】 株式会社エイチアグリ



2020年新米

20-150・20-151・20-152 お米 **在庫なくなり次第終了**

1万 **【2020年新米】**
ポイント 米農家 日置さん家のお米 (きぬむすめ)

新米3kg×3袋 (2020年11月上旬ごろより順次発送開始)
【20-150】 精米
【20-151】 玄米
【20-152】 無洗米

※発送は2020年産の新米からとなります。
近年西日本で多く作られるようになった品種。水加減によってモチモチ感が出たり、しっかりとした粒のご飯にたけたりします。水加減をお好みに調節してお召上がりください。農薬、放射能検査済。

【事業所名】 株式会社エイチアグリ



2020年新米

20-153・20-154・20-155 お米 **在庫なくなり次第終了**

1万 **【2020年新米】**
ポイント 米農家 日置さん家のお米 (ミルクークイーン)

新米3kg×3袋 (2020年10月上旬ごろより順次発送開始)
【20-153】 精米
【20-154】 玄米
【20-155】 無洗米

※発送は2020年産の新米からとなります。
コシヒカリよりも「もっちりもちで柔らかい」のが特徴。ミルクークイーンがほしいというお客様の要望により栽培いたしました。数量は少ないですが、一度食べてみてください。

【事業所名】 株式会社エイチアグリ



2020年新米

20-156・20-157・20-158 お米 **在庫なくなり次第終了**

1万 **【2020年新米】**
ポイント 日置さん家の木村式自然栽培米 (きぬむすめ)

新米5kg×1袋 (2020年11月上旬ごろより順次発送開始)
【20-156】 精米
【20-157】 玄米
【20-158】 無洗米

※発送は2020年産の新米からとなります。
肥料・農薬・堆肥などの有機物を使わないで栽培したお米です。自然の中で強く生き抜き育ったお米は、柔らかい甘味とつやでこれが本当のお米の姿だと感じさせてくれます。放射能・残留農薬検査済。

【事業所名】 株式会社エイチアグリ



2020年新米

20-159 お米 **限定60セット**

1万 **新米コシヒカリ (高間商店)**
ポイント

発送時期 10月上旬以降

5kg

※発送直前に精米をしてお届けいたします。
※新米予約のみで、数量限定となります。
お米作りに適した寒暖差のある大山の麓、夏もひんやりとした天然水が注ぎ込む田んぼで稲の力を引き出すカルティック農法で厳しく育てたお米を是非ご賞味ください。

※カルティック農法とはラクトバチルス(乳酸菌)という微生物による有機物の分解機能を利用した土づくりをすること。

【事業所名】 高間商店



野菜・果物

Tottori Hokuei town Furusato Nouzei 2020

らっきょう

Tottori Hokuei town Furusato Nouzei

20-160 野菜・果物

1万4千 **根付きらっきょう (JA)**
ポイント

発送時期 5月下旬～6月中旬 払込期限 5月中旬

ラクダラッキョウ 秀M (5kg) ×1箱

※天候等により発送時期を変更する場合があります。

らっきょうは、古くから疲労回復、滋養強壮などの効果があるとされ、成分のアリシンには殺菌効果があるほか、血液の循環を良くする効果があります。がん予防効果や抗アレルギー効果が期待できるとの研究結果もあり、優れた健康食品です。根がついたままの新鮮ならっきょうをお届けします。

【事業所名】 株式会社 A コープ西日本



20-161 野菜・果物

2万 ポイント 洗いらっきょう (JA)

発送時期 5月下旬～6月中旬 払込期限 5月中旬

ラクダラッキョウ 秀M (1kg×5袋) 1箱

※天候等により発送時期を変更する場合があります。

らっきょうは、古くから疲労回復、滋養強壮などの効果があるとされ、成分のアリシンには殺菌効果があるほか、血液の循環を良くする効果があります。がん予防効果や抗アレルギー効果が期待できるとの研究結果もあり、優れた健康食品です。洗いらっきょうは、すぐに漬けることができ、シャリシャリした食感や口の中に広がる甘酸っぱさをお楽しみいただけます。

【事業所名】株式会社 A コープ西日本



20-162 野菜・果物

1万 ポイント 朝掘りらくだらっきょうと老舗のらっきょう酢セット

発送時期 5月中旬～6月下旬 払込期限 5月下旬

らくだらっきょう 2kg (抜きたての葉付き、根付き、砂付き) らっきょう酢 1.5L

※天候等により発送時期を変更する場合があります。

新鮮でシャキシャキのらっきょうを味わいたい方にオススメなのが、この掘りたて葉付き、根付き、砂付きのらくだらっきょうです。老舗のらっきょう酢とレシビをセットでお届けします。

【事業所名】高間商店



20-163 野菜・果物

1万 ポイント 朝掘り玉らっきょうと老舗のらっきょう酢セット

発送時期 5月下旬～6月下旬 払込期限 5月下旬

玉らっきょう 2kg (抜きたての葉付き、根付き、砂付き) らっきょう酢 1.5L

※天候等により発送時期を変更する場合があります。

北条砂丘の玉らっきょうは、らくだらっきょうに比べて丸くて小ぶりで食べやすく、パリパリと食感が良く、匂いが控えめで人気があります。生産量が少ない希少品種の玉らっきょうを新鮮なままお届けするために朝掘り後、葉付き、根付き、砂付きで発送いたします。是非、パリパリ食感の玉らっきょうをお楽しみください。

【事業所名】高間商店



20-164 野菜・果物

1万7千 ポイント 【特別栽培】 生ラッキョウ

発送時期 5月下旬～7月上旬 払込期限 6月上旬

ラクダラッキョウ、玉ラッキョウ 各2kg

※天候等により発送時期を変更する場合があります。

2種類の生ラッキョウの詰め合わせです。ラクダラッキョウは粒が大きめで、漬けるのももちろん料理に使いやすい種類です。玉ラッキョウは歯触りがよく生産者は非常に少なく希少価値のあるものです。

【事業所名】田中農園



20-165 野菜・果物

1万 ポイント 生ラッキョウ

発送時期 5月下旬～7月上旬 払込期限 6月上旬

ラクダラッキョウ、玉ラッキョウ (各2kg)

※天候等により発送時期を変更する場合があります。

2種類の生ラッキョウの詰め合わせです。ラクダラッキョウは粒が大きめで漬けるのももちろん料理に使いやすい品種です。玉ラッキョウは漬けても歯触りの良さが感じられ、生産者が少なく希少価値のある品種です。

【事業所名】田中農園



ビーチへ 行くつて 言つたよ ね？

北栄町ふるさと納税

北栄町ふるさと納税特産品②

[らっきょう]

北条砂丘に広がるらっきょう畑では初夏になるとビーチパラソルがあちこちに開きます。その下では掘り起こされたらっきょうの根切り作業が行われています。北栄町のらっきょうはシャキシャキと歯切れの良い砂地ならではの特産品です。



北栄町ふるさと納税特産品③

農家の

みなさん
にお世話
になりました。
😊

[大栄西瓜]

選果場に運び込まれたスイカは農家の手を離れ旅立っていきます。100年以上の栽培歴史を誇る、国内有数のブランドスイカ「大栄西瓜」は糖度が高く、大玉で独特のシャリッと感がたまらない逸品です。

北栄町ふるさと納税



大栄西瓜

栽培歴史100年以上！国内有数のブランドで、糖度の高い高品質の大玉スイカです。

Tottori Hokuei town Furusato Nouzei

20-167 野菜・果物

1万7千
ポイント 大栄西瓜 2玉 (JA)



発送時期 6月上旬～7月中旬 払込期限 6月中旬



秀2L×2玉入り 1箱

※天候等により発送時期を変更する場合があります。

市場や消費者の皆さまからご好評をいただいている国内有数のブランド「大栄西瓜」は、「黒ぼく」と呼ばれる豊穡な大地で育てられた糖度の高い高品質の大栄西瓜です。大栄西瓜は令和元年度 GI（地理的表示保護制度）に登録されました。



【事業所名】株式会社 A コープ西日本

20-166 野菜・果物

3万
ポイント 大栄西瓜
「ドバイの太陽」(JA)



発送時期 6月中旬～7月中旬 払込期限 6月中旬



秀3L×1玉

※天候等により発送時期を変更する場合があります。

「ドバイの太陽」は2009年UAE諸国の王族にも献上された西瓜です。糖度13度以上の大栄西瓜を数量限定でご用意しました。大栄西瓜は令和元年度 GI（地理的表示保護制度）に登録されました。



【事業所名】株式会社 A コープ西日本

20-168 野菜・果物

1万
ポイント 大栄西瓜 1玉 (JA)



発送時期 6月上旬～7月中旬 払込期限 6月中旬



秀特 1玉 (11kg以上)

※天候等により発送時期を変更する場合があります。

皆さまからご好評をいただいている国内有数のブランド「大栄西瓜」は、「黒ぼく」と呼ばれる豊穡な大地で育てられた糖度の高い高品質の大栄西瓜です。大栄西瓜は令和元年度 GI（地理的表示保護制度）に登録されました。



【事業所名】株式会社 A コープ西日本

スイカ

Tottori Hokuei town Furusato Nouzei

20-170 野菜・果物

限定100セット

2万
ポイント 縞々種なしスイカ

発送時期 6月上旬～7月下旬 払込期限 6月下旬

2L (7kg以上) × 1玉

※天候等により発送時期を変更する場合があります。
※種なしスイカとも呼ばれていますが、白い種があります。

栽培が難しく希少品種のスイカです。栽培管理も手間がかかりますが、1玉1玉丁寧に育て上げられ、果肉も固めでシャリシャリ感がとてもあります。



【事業所名】高間商店

20-169 野菜・果物

1万4千
ポイント 小玉西瓜 (JA)

発送時期 9月上旬～10月上旬 払込期限 9月中旬

秀L×5玉

※天候等により発送時期を変更する場合があります。

秋に食べられる夏の味覚として人気です。お手頃サイズの小玉西瓜をご賞味ください。



【事業所名】株式会社 A コープ西日本

20-171 野菜・果物

2万
ポイント プレミアムもぎたてスイカ 2玉
(高間商店)

発送時期 5月下旬～8月中旬 払込期限 7月中旬

秀2L (7kg) × 2玉

※天候等により発送時期を変更する場合があります。

1玉ずつ厳選しお届けいたします。もぎたてのツル付きでお届けします。



【事業所名】高間商店

20-172 野菜・果物

1万 ポイント **プレミアムもぎたてスイカ 1玉 (高間商店)**

発送時期 5月下旬～8月中旬 払込期限 7月中旬

2L 7kg前後×1玉

※天候等により発送時期を変更する場合があります。

スイカを1玉ずつ厳選しお届けいたします。もぎたてのツル付きで、甘さ、シャリ感、香り、旨みが全て揃っています。



【事業所名】高間商店

20-173 野菜・果物

1万5千 ポイント **スイカ 2玉 (高間商店)**

発送時期 6月上旬～8月中旬 払込期限 7月中旬

秀 6kg以上×2玉

※天候等により発送時期を変更する場合があります。

スイカを1玉ずつ厳選しお届けいたします。甘さ、シャリ感、香り、旨みが全て揃っています。



【事業所名】高間商店

20-174 野菜・果物

1万7千 ポイント **黒皮 (深緑) 種無しスイカ (7kg以上) 1玉**

発送時期 6月上旬～8月下旬 払込期限 7月下旬

2L (7kg以上) ×1玉

※天候等により発送時期を変更する場合があります。
※種なしスイカとも呼ばれていますが、白い種があります。

食べやすいと評判の黒皮 (深緑) 種無しスイカです。果肉がしっかりとっていて、抜群のシャリシャリ感です。糖度が高いもの (12～14度) だけを厳選しお届けいたします。



【事業所名】高間商店

20-175 野菜・果物

1万 ポイント **黒皮 (深緑) 種無しスイカ (5～6kg) 1玉**

発送時期 6月上旬～8月下旬 払込期限 7月下旬

秀 5～6kg×1玉

※天候等により発送時期を変更する場合があります。
※種なしスイカとも呼ばれていますが、白い種があります。

食べやすいと評判の黒皮 (深緑) 種無しスイカです。果肉がしっかりとっていて、抜群のシャリシャリ感です。糖度が高いもの (12～14度) だけを厳選し、お届けいたします。



【事業所名】高間商店

20-176 野菜・果物

限定200セット

1万6千 ポイント **極上小玉スイカ2玉 (高間商店)**

発送時期 5月上旬～8月中旬 払込期限 7月中旬

2～3kg前後×2玉

※天候等により発送時期を変更する場合があります。

厳選した小玉スイカをお届けいたします。糖度は13～14度で「蜜を食べているようだ」と、とても評判です。ぜひ一度食べてみてください！

New



【事業所名】高間商店

20-177 野菜・果物

1万 ポイント **極上小玉スイカ1玉 (高間商店)**

発送時期 5月上旬～8月中旬 払込期限 7月中旬

2～3kg前後×1玉

※天候等により発送時期を変更する場合があります。

厳選した小玉スイカをお届けいたします。糖度は13～14度で「蜜を食べているようだ」と、とても評判です。ぜひ一度食べてみてください！



【事業所名】高間商店

20-178 野菜・果物

1万 ポイント **【品種はおまかせ】小玉スイカ2玉 (高間商店)**

発送時期 5月下旬～8月中旬 払込期限 7月中旬

1.5kg～1.8kg前後×2玉

※天候等により発送時期を変更する場合があります。
※縞々小玉スイカ・黒皮小玉スイカなどからおまかせでお届けします。

小玉スイカ2玉を厳選しお届けいたします。是非ご賞味ください。



【事業所名】高間商店

20-179 野菜・果物

2万 ポイント **プレミアムもぎたてスイカと旬のメロン1玉セット**

発送時期 6月上旬～8月中旬 払込期限 7月中旬

スイカ (2L 7kg以上)、メロン (各1玉)

※メロンはベルル・タカミ・クレオパトラなどからお選びいたします。
※天候等により発送時期を変更する場合があります。

極上大玉スイカと旬の極上メロンの贅沢セットです。スイカとメロンのどちらもたっぷり堪能したい方にピッタリです。甘いものだけを厳選し、お届けいたします。



【事業所名】高間商店

20-180 野菜・果物**2万**
ポイント **黒皮(深緑)種無しスイカと
旬のメロンセット**

発送時期 6月上旬～8月中旬 払込期限 7月中旬

スイカ L (6kg以上)、メロン (各1玉)

※メロンはペルル・タカミ・フレオパトラなどからお選びいただけます。
 ※天候等により発送時期を変更する場合があります。
 ※種なしスイカとも呼ばれていますが、白い種があります。

黒皮(深緑)種無しスイカと旬の極上メロンの贅沢セットです。スイカとメロンのどちらもたっぷり堪能したい方にオススメです。甘いものだけを厳選し、お届けいたします。



【事業所名】高間商店

20-181 野菜・果物**2万**
ポイント **極上小玉スイカと旬のメロン2玉セット**

発送時期 5月下旬～7月下旬 払込期限 6月下旬

**小玉スイカ×1玉 (2.5～3kg前後)
メロン×2玉 (1.5～2kg前後)**

※メロンはペルル・タカミ・フレオパトラなどからお選びいただけます。
 ※天候等により発送時期を変更する場合があります。

極上小玉スイカと旬のメロンのセットです。スイカとメロンを両方とも味わいたい方にオススメです。甘いものだけを厳選し、お届けいたします。



【事業所名】高間商店

20-182 野菜・果物**1万**
ポイント **【品種はおまかせ】
スイカ1玉とメロン1玉セット**

発送時期 6月上旬～8月中旬 払込期限 7月中旬

**スイカ 秀 5～6kg×1玉
メロン 1～1.5kg前後×1玉**

※天候等により発送時期を変更する場合があります。
 ※メロンの種類は時期により異なります。

スイカとメロンをセットにしてお届けします。夏の贈り物として人気のセットです。



【事業所名】高間商店

20-183 野菜・果物**1万**
ポイント **【品種はおまかせ】
小玉スイカ1玉とメロン1玉セット**

発送時期 6月上旬～8月中旬 払込期限 7月中旬

**小玉スイカ 1.5～1.8kg前後×1玉
メロン 1～1.5kg前後×1玉**

※天候等により発送時期を変更する場合があります。
 ※メロンの種類は時期により異なります。

小玉スイカとメロンをセットにしてお届けいたします。たくさん食べれないけど、夏の味を楽しみたい方におススメです。



【事業所名】高間商店

メロン

Tottori Hokuei town Furusato Nouzei

20-184 野菜・果物**1万3千**
ポイント **タカミメロン (前田メロン園)**

発送時期 6月下旬～7月上旬 払込期限 6月上旬

秀品 6.5kg前後 (4玉～6玉)

※天候等により発送時期を変更する場合があります。

広大な北条砂丘のほぼ中央で太陽光を十分に浴び、減農薬有機栽培にこだわり、果肉の厚い糖度の安定したメロンです。高貴で上品な味を是非一度お楽しみください。



【事業所名】前田メロン園

20-185 野菜・果物**限定40セット****1万**
ポイント **タカミメロン (サンドヒル鳥取)**

発送時期 7月上旬 払込期限 6月上旬

5kg以上×1箱 (3～4玉入り)

※天候等により発送時期を変更する場合があります。

さわやかで高貴な甘さが特徴のネットメロンです。果肉が厚く果汁もたっぷりのメロンを栽培者が直接お届けします。



【事業所名】サンドヒル鳥取

20-186 野菜・果物**1万**
ポイント **ペルルメロン (JA)**

発送時期 6月下旬～7月上旬 払込期限 6月上旬

秀2玉～3玉 (約5kg)

※天候等により発送時期を変更する場合があります。

果肉が厚くボリュームたっぷりです。上品な甘さと豊かな香りを味わっていただけます。



【事業所名】株式会社 A コープ西日本

20-187 野菜・果物**1万**
ポイント **旬のメロンセット**

発送時期 6月上旬～7月下旬 払込期限 6月下旬

2～3玉 (合計2.5kg～3kg前後)※メロンは品種と玉数をおまかせでお届けします。
※天候等により発送時期を変更する場合があります。

旬のメロンから特に甘いものを厳選し、お届けいたします。例年、糖度が16～18度前後の格別に甘いメロンだけをお届けしています。一度ご賞味ください！



【事業所名】高間商店

20-188 野菜・果物**限定10セット****2万3千**
ポイント **【高級進物箱入り】
幻の「優香メロン」 2箱**

発送時期 6月下旬～8月上旬 払込期限 6月上旬

2kg前後×1玉×2箱※天候等により発送時期を変更する場合があります。
※生ものですので、再配達とならないよう不在期間・配達指定時間をご記入ください。配達日は指定できません。

「優香メロン」は栽培が難しいため、生産量が少なく全国的にも出荷量が少ないため、「幻のメロン」と呼ばれています。「優香」という名前のとおり、香りと甘みが優れたメロンで、一度食べたらそのおいしさのとりことなり、他のメロンが食べられないと何度もリピートしてしまうメロンです。



【事業所名】汐彩ファーム

20-189 野菜・果物**限定30セット****1万3千**
ポイント **幻の「優香メロン」 2玉**

発送時期 6月下旬～8月上旬 払込期限 6月上旬

1kg前後×2玉※天候等により発送時期を変更する場合があります。
※生ものですので、再配達とならないよう不在期間・配達指定時間をご記入ください。配達日は指定できません。

「優香メロン」は栽培が難しいため、生産量が少なく全国的にも出荷量が少ないため、幻のメロンと呼ばれています。「優香」という名前のとおり、香りと甘みが優れたメロンで、一度食べたらそのおいしさのとりことなり、他のメロンが食べられないと何度もリピートしてしまう美味しいメロンです。



ツルはついていません

【事業所名】汐彩ファーム

20-190 野菜・果物**限定10セット****1万2千**
ポイント **【高級進物箱入り】
幻の「優香メロン」**

発送時期 6月下旬～8月上旬 払込期限 6月上旬

2kg前後×1玉※天候等により発送時期を変更する場合があります。
※生ものですので、再配達とならないよう不在期間・配達指定時間をご記入ください。配達日は指定できません。

「優香メロン」は栽培が難しいため、生産量が少なく全国的にも出荷量が少ないため、幻のメロンと呼ばれています。「優香」という名前のとおり、香りと甘みが優れたメロンで、一度食べたらその美味しさのとりことなり、他のメロンが食べられないと何度もリピートしてしまう美味しいメロンです。



【事業所名】汐彩ファーム

20-191 野菜・果物**限定50セット****1万2千**
ポイント **赤肉メロン「マルセイユ」**

発送時期 6月下旬～8月上旬 払込期限 6月中旬

3～5玉入り (合計5kg前後)※天候等により発送時期を変更する場合があります。
※生ものですので、再配達とならないよう不在期間をご記入ください。配達日は指定できません。

人気の赤肉メロン「マルセイユ」とことん有機栽培、減農薬にこだわったメロン独特の濃厚な甘みを味わってください。



【事業所名】汐彩ファーム

20-192 野菜・果物**限定25セット****1万5千**
ポイント **マスクメロン (アールス)**

発送時期 10月上旬～10月中旬 払込期限 9月中旬

2.6kg前後×1箱 (2～3玉入り)

※天候等により発送時期を変更する場合があります。

1本の苗から選りすぐりの1玉だけを大切に育てます。外観はもちろん上品な甘さと香り、食感はまさに逸品です。サンドヒル鳥取のメロン園がお届けします。



【事業所名】サンドヒル鳥取

20-193 野菜・果物**1万7千**
ポイント **大栄ルピアレッド (JA)**

発送時期 10月上旬～10月下旬 払込期限 9月下旬

秀3L～2L (5玉～6玉)

※天候等により発送時期を変更する場合があります。

表面に細かい網目が綺麗に入るネット系メロンです。果肉は赤肉で糖度が高く、口の中ですとろけるような舌触りです。



【事業所名】株式会社 A コープ西日本

ぶどう

Tottori Hokuei town Furusato Nouzei

20-194 野菜・果物

1万
ポイント

デラウェア (種なしぶどう) (JA)

冷蔵

発送時期 7月上旬～7月中旬 払込期限 6月下旬

赤秀2kg×1箱

※天候等により発送時期を変更する場合があります。

北条砂丘で育ったデラウェアは通常のデラウェアに比べ大玉で糖度が高いのが特徴です。これは農家の方が「玉抜き」という作業を丁寧に行われているからです。種がないのであっという間に食べられます。



[事業所名] 株式会社 A コープ西日本

20-195 野菜・果物

限定20セット

1万
ポイント

デラウェア (種なし)
(サンドヒル鳥取)

常温

発送時期 8月中旬～8月下旬 払込期限 7月下旬

1.5kg前後×1箱 (12～15房入り)

※天候等により発送時期を変更する場合があります。

種なしで幅広く人気のあるぶどうです。甘みが強く皮離れも良い種なしぶどうを世に広めたヒーローです。サンドヒル鳥取のぶどう園がお届けします。



[事業所名] サンドヒル鳥取

20-196 野菜・果物

限定100セット

1万1千
ポイント

巨峰 (自然栽培)

冷蔵

発送時期 8月末～9月上旬 払込期限 8月上旬

600g×2房×1箱

※天候等により発送時期を変更する場合があります。

農薬・肥料・ホルモン剤を使用せず、作物の生きる力で栽培しています。自然の姿である「種ありぶどう」の甘みをお楽しみください。



[事業所名] 有限会社浜根農園

20-197 野菜・果物

限定200セット

1万
ポイント

巨峰 (種なしぶどう) (JA)

冷蔵

発送時期 8月上旬～8月中旬 払込期限 7月中旬

赤秀2kg×1箱 (4～5房入り)

※天候等により発送時期を変更する場合があります。

黒ブドウの定番品種。甘みと酸味のバランスが良く、歯触りの良い食感と芳醇な香りが特徴です。



[事業所名] 株式会社 A コープ西日本

20-198 野菜・果物

1万
ポイント

ピオーネ (種なしぶどう) (JA)

冷蔵

発送時期 8月上旬～8月中旬 払込期限 7月中旬

赤秀2kg×1箱 (4～5房入り)

※天候等により発送時期を変更する場合があります。

香りが強くて日持ちがよく、大粒で種なしのブドウです。甘みが強く、それでいて爽やかな酸味の特徴です。



[事業所名] 株式会社 A コープ西日本

20-199 野菜・果物

限定20セット

1万
ポイント

ピオーネ (種なし)
(サンドヒル鳥取)

常温

発送時期 8月下旬～9月上旬 払込期限 8月上旬

1.5kg前後×1箱 (3～4房入り)

※天候等により発送時期を変更する場合があります。

大粒で種がなく皮離れも良い食べやすいぶどうです。適度な酸味で濃厚な味が楽しめます。サンドヒル鳥取のぶどう園がお届けします。



[事業所名] サンドヒル鳥取



Pione

Shine Muscat

[砂丘ぶどう]

砂丘ぶどうは、砂丘地特有の朝夕の寒暖差が甘さの決めて。巨峰をはじめ、ピオーネ、デラウェア、シャインマスカットなどさまざまな品種を栽培しています。

北栄町ふるさと納税



20-200 野菜・果物 限定50セット

1万2千ポイント ブラックオリンピア (種なし) 常温

発送時期 8月中旬～9月中旬 払込期限 8月下旬

2kg前後 (3～5房入り) ×1箱

※天候等により発送時期を変更する場合があります。
ジューシーで皮離れが良く、のど越しの良い大粒種無しぶどうです。味は甘味と酸味のバランスが良く、濃厚でまろやかです。



【事業所名】山本農園

20-201 野菜・果物 限定50セット

1万ポイント ブラックオリンピア (種なし) 常温

発送時期 8月中旬～9月中旬 払込期限 8月下旬

小箱 (2房入り) ×1箱

※天候等により発送時期を変更する場合があります。
ジューシーで皮離れが良く、のど越しの良い大粒種無しぶどうです。味は甘味と酸味のバランスが良く、濃厚でまろやかです。



【事業所名】山本農園

20-202 野菜・果物 限定30セット

1万1千ポイント ブラックオリンピアとシャインマスカットのセット (種なし) 常温

発送時期 8月下旬～9月中旬 払込期限 8月下旬

小箱 (各1房入り) ×1箱

※天候等により発送時期を変更する場合があります。
当園の主要品種であるブラックオリンピアと、今話題のシャインマスカットをセットにしました。ブラックオリンピアは皮離れがよく果肉とともに果汁が口の中に広がります。シャインマスカットは皮まで食べられる人気の品種でどちらも次々と食べたいくなるぶどうです。



【事業所名】山本農園

20-203 野菜・果物 限定30セット

1万1千ポイント ブラックオリンピアと瀬戸ジャイアンツのセット (種なし) 常温

発送時期 8月下旬～9月中旬 払込期限 8月下旬

小箱 (各1房入り) ×1箱

※天候等により発送時期を変更する場合があります。
当園の主要品種であるブラックオリンピアと以前より人気定着している瀬戸ジャイアンツをセットにしました。ブラックオリンピアは皮離れがよく果肉とともに果汁が口の中に広がります。瀬戸ジャイアンツは形がかわいらしく皮が薄いため皮ごと食べられます。どちらも次々と食べたいくなるぶどうです。



【事業所名】山本農園

20-204 野菜・果物 限定30セット

1万ポイント 【品種はおまかせ】ブラックオリンピアと他品種のセット (種なし) 常温

発送時期 8月下旬～9月中旬 払込期限 8月下旬

小箱 (2房入り) ×1箱

※天候等により発送時期を変更する場合があります。
※品種の組合せは選べません。生産者におまかせください。
ブラックオリンピア、天晴 (あっぱれ)、クインシーナ、紅環 (べにたまき)、オリンピアの中より組み合わせでお送りします。持ち味の違った2種類のぶどうを詰めますので、何が届くか楽しみにしてください！どの品種もジューシーで甘味良好です。



【事業所名】山本農園

20-205 野菜・果物 限定30セット

2万ポイント シャインマスカット (種なし) 2kg前後 (山本農園) 常温

発送時期 9月上旬～9月中旬 払込期限 8月下旬

2kg前後 (秀3～5房入り) ×1箱

※皮ごと食べられます。
※天候等により発送時期を変更する場合があります。
マスカット独特の香りがあり、果皮ごと食べられる人気のぶどうです。



【事業所名】山本農園

20-206 野菜・果物

2万ポイント シャインマスカット (種なし) 2kg前後 (高間商店) 常温 冷蔵

発送時期 8月下旬～9月下旬 払込期限 8月下旬

2kg前後 (2～4房)

※北海道と沖縄は冷蔵で発送いたします。
※天候等により発送時期を変更する場合があります。
※輸送時の揺れ、振動などにより多少脱粒することがあります。
※皮ごと食べられます。
数あるぶどうの中で一番人気なのがこのシャインマスカット。最大の特徴はその甘さ。そして、食べやすさ。種がなく皮まで食べられるので、お子様からお年寄りまで大人気です。食感もプリッとされていて、噛んだときにははじける弾力感もやみつきになります。一度食べ始めると一房なくなるまで食べてしまうほどです。



【事業所名】高間商店

20-207 野菜・果物

1万ポイント シャインマスカット (種なし) (高間商店) 常温 冷蔵

発送時期 8月下旬～9月下旬 払込期限 8月下旬

1kg前後 (2～3房)

※北海道と沖縄は冷蔵で発送いたします。
※輸送時の揺れ、振動などにより多少脱粒することがあります。
※重量調整のため小さめの房が入ることがございます。
数あるぶどうの中で一番人気なのがこのシャインマスカット。最大の特徴は何と云ってもその甘さ。そして、食べやすさ。種がなく皮まで食べられるので、お子様からお年寄りまで大人気です。食感もプリッとされていて、噛んだときにははじける弾力感もやみつきになります。一度食べ始めると一房なくなるまで食べてしまうほどです。



【事業所名】高間商店

20-208 野菜・果物

1万5千ポイント シャインマスカット (種なしぶどう) (JA) 冷蔵

発送時期 9月中旬～10月上旬 払込期限 9月中旬

赤秀2kg (4～5房入り)

※天候等により発送時期を変更する場合があります。

ぶどうの中で人気品種です。マスカットのような風味で種も無く皮ごと食べられます。



【事業所名】株式会社 A コープ西日本

20-209 野菜・果物

限定30セット

2万ポイント 瀬戸ジャイアンツ (種なし) (山本農園) 常温

発送時期 9月上旬～9月中旬 払込期限 8月下旬

2kg前後 (秀3～5房入り) ×1箱

※天候等により発送時期を変更する場合があります。

皮が薄いので、丸ごと食べることができます。ジュースで食味のいいぶどうです。



【事業所名】山本農園

20-210 野菜・果物

限定15セット

1万5千ポイント 瀬戸ジャイアンツ (種なし) (サンドヒル鳥取) 常温

発送時期 9月上旬～9月中旬 払込期限 8月中旬

1.7kg前後×1箱 (3～4房入り)

※皮ごと食べられます。天候等により発送時期を変更する場合があります。

偏円筒形の果実にはビククリ。食味極めて良く果皮ごと食べられます。別名「桃太郎ぶどう」で大人気。サンドヒル鳥取のサンサンぶどう園がお届けします。



【事業所名】サンドヒル鳥取

20-211 野菜・果物

限定15セット

1万5千ポイント 翠峰 (すいほう) (種なし) 常温

発送時期 9月中旬～9月下旬 払込期限 8月下旬

1.7kg前後×1箱 (3～4房入り)

※天候等により発送時期を変更する場合があります。

大粒の種なしで色は黄緑色。わずかな酸味と甘みが絶妙で上品さを感じさせる高級品種のぶどうです。サンドヒル鳥取のサンサンぶどう園がお届けします。



【事業所名】サンドヒル鳥取

20-212 野菜・果物

限定20セット

1万ポイント ロザリオビアンコ 常温

発送時期 9月中旬～9月下旬 払込期限 8月下旬

1.5kg前後×1箱 (3～4房入り)

※種あり、皮ごと食べられます。天候等により発送時期を変更する場合があります。

粒が大きく黄緑色がきれいなぶどうです。皮が薄いので皮ごと食べることができ、果汁が豊富で、口に入れると上品な甘さが広がります。サンドヒル鳥取のぶどう園がお届けします。



【事業所名】サンドヒル鳥取

20-213 野菜・果物

限定30セット

1万1千ポイント マスカットベリー A (自然栽培) 冷蔵

発送時期 9月中旬～9月下旬 払込期限 8月下旬

600g × 2房 × 1箱

※天候等により発送時期を変更する場合があります。

農業・肥料・ホルモン剤を使用せず、作物の生きる力で栽培しています。自然の姿である「種ありぶどう」の甘みをお楽しみください。



【事業所名】有限会社浜根農園

20-214 野菜・果物

2万ポイント 【品種はおまかせ】シャインマスカット (種なし) と旬の梨セット 常温 冷蔵

発送時期 8月下旬～9月下旬 払込期限 8月下旬

シャインマスカット×2パック、旬の梨 (二十世紀梨・なつひめ・幸水・秋栄・豊水・新甘泉・新高など 合計6～12玉前後)

※シャインマスカットは北海道と沖縄は冷蔵で発送いたします。梨は常温で発送いたします。
 ※天候等により発送時期を変更する場合があります。
 ※輸送時の揺れ、振動などにより多少脱粒することがあります。
 ※二十世紀梨や赤梨から旬のものを1～2種類おまかせでお送りします。

大人気のぶどうシャインマスカットと旬の梨をセットにしました。シャインマスカットは甘く種がなく皮まで食べられます。梨は食べごろのものを選んでお届けします。

【事業所名】高間商店



20-215 野菜・果物

1万ポイント 【品種はおまかせ】シャインマスカット (種なし) と旬の梨セット 常温 冷蔵

発送時期 8月下旬～9月下旬 払込期限 8月下旬

シャインマスカット 1パック、旬の梨 (4～6玉前後)

※シャインマスカットは北海道と沖縄は冷蔵で発送いたします。梨は常温で発送いたします。
 ※輸送時の揺れ、振動などにより多少脱粒することがあります。
 ※二十世紀梨・なつひめ・幸水・秋栄・豊水・新甘泉・新高などから旬のものを1～2種類をセットにします。
 ※組み合わせは生産者におまかせください。

大人気のぶどうシャインマスカットと旬の梨をセットにしました。シャインマスカットは甘く種がなく皮まで食べられます。梨は食べごろのものを選んでお届けします。

【事業所名】高間商店



梨

Tottori Hokuei town Furusato Nouzei

20-217 野菜・果物

2万 ポイント 二十世紀梨 秀10kg (高間商店)

発送時期 8月下旬～9月下旬 払込期限 8月下旬

秀 L～5L 10kg (20～36玉前後)

※天候等により発送時期を変更する場合があります。

みずみずしい果汁がたっぷり詰まった二十世紀梨をお届けします。



【事業所名】高間商店

20-219 野菜・果物

1万 ポイント 二十世紀梨 5kg (JA)

発送時期 8月下旬～9月中旬 払込期限 8月下旬～9月上旬

赤秀 5kg箱×1箱 (12～16玉)

※天候等により発送時期を変更する場合があります。
※玉数は変更となる場合があります。

緑色が残る瑞々しさが特徴です。甘さの中にほのかな酸味、シャキシャキとした食感はやみつきになります。130年余り愛され続けた食感をご賞味ください。



【事業所名】鳥取中央農協大栄梨果実部

20-221 野菜・果物

1万 ポイント 二十世紀梨 特選3kg (高間商店)

発送時期 8月下旬～9月下旬 払込期限 8月下旬

3L～5L (6～8玉前後)

※天候等により発送時期を変更する場合があります。

一玉一玉厳選した十世紀梨をお届けします。シャリッとした心地よい歯ごたえと清涼感のある甘い果汁が人気です。



【事業所名】高間商店

20-216 野菜・果物

2万 ポイント 二十世紀梨 10kg (JA)

発送時期 8月下旬～9月中旬 払込期限 8月下旬～9月上旬

赤秀10kg箱×1箱 (24～32玉)

※天候等により発送時期を変更する場合があります。
※玉数は変更となる場合があります。

緑色が残る瑞々しさが特徴です。甘さの中にほのかな酸味とシャキシャキとした食感はやみつきになります。130年余り愛され続けた食感をご賞味ください。



【事業所名】鳥取中央農協大栄梨果実部

20-218 野菜・果物

2万 ポイント 二十世紀梨 特選7.5kg (高間商店)

発送時期 8月下旬～9月下旬 払込期限 8月下旬

特選 3L～5L 7.5kg (15～21玉前後)

※天候等により発送時期を変更する場合があります。

一玉一玉厳選した二十世紀梨をお届けします。シャリッとした心地よい歯ごたえと清涼感のある甘い果汁が人気です。



【事業所名】高間商店

20-220 野菜・果物

1万 ポイント 二十世紀梨 秀5kg (高間商店)

発送時期 8月下旬～9月下旬 払込期限 8月下旬

L～5L (10～18玉前後)

※天候等により発送時期を変更する場合があります。

たっぷり食べたい方はこちらをどうぞ。みずみずしい果汁がたっぷり詰まった二十世紀梨をお届けします。



【事業所名】高間商店

20-222 野菜・果物

1万 ポイント 【品種はおまかせ】二十世紀梨と旬の赤梨セット (高間商店)

発送時期 8月下旬～9月下旬 払込期限 8月下旬

二十世紀梨と赤梨のセット 5kg (12～18玉前後)

※二十世紀梨と赤梨の玉数と組み合わせはおまかせでお送りします。
※天候等により発送時期を変更する場合があります。

鳥取県では甘くておいしい赤梨も栽培されています。二十世紀梨と旬の赤梨をどちらも楽しみたい方のために、このセットをご用意いたしました。



【事業所名】高間商店

20-223 野菜・果物

1万
ポイント なつひめ (高間商店)

発送時期 8月中旬～9月上旬 払込期限 8月下旬

5～12玉前後 (合計3kg前後)

※天候等により発送時期を変更する場合があります。

なつひめは、築水(赤梨)とおさ二十世紀梨を掛け合わせた梨です。赤梨の甘さと二十世紀梨のシャリシャリ感があるいいところどりの特別な梨です。



【事業所名】高間商店

20-224 野菜・果物

2万7千
ポイント 新甘泉(しんかんせん) 10kg (JA)

発送時期 8月下旬～9月上旬 払込期限 8月下旬

赤秀10kg箱×1箱 (20～32玉)

※天候等により発送時期を変更する場合があります。
※玉数は変更となる場合があります。

北栄町内にある鳥取県園芸試験場で育成され、2008年に品種登録された赤梨で、ここ北栄町は新甘泉誕生の地です。糖度が13～14度と非常に高く、販売開始以来大好評です。梨の中でも究極の甘さを実感してみてください。



【事業所名】鳥取中央農協大栄梨果実部

20-225 野菜・果物

1万7千
ポイント 新甘泉(しんかんせん) 5kg (JA)

発送時期 8月下旬～9月上旬 払込期限 8月下旬

赤秀5kg箱×1箱 (10～16玉)

※天候等により発送時期を変更する場合があります。
※玉数は変更となる場合があります。

北栄町内にある鳥取県園芸試験場で育成され、2008年に品種登録された赤梨で、ここ北栄町は新甘泉誕生の地です。糖度が13～14度と非常に高く、販売開始以来大好評です。梨の中でも究極の甘さを実感してみてください。



【事業所名】鳥取中央農協大栄梨果実部

20-226 野菜・果物

2万
ポイント 新甘泉(しんかんせん) 6kg前後 (高間商店)

発送時期 8月下旬～9月下旬 払込期限 8月下旬

6kg前後 (10～22玉前後)

※天候等により発送時期を変更する場合があります。

とにかく甘い梨がお好きな方にオススメなのがこの新甘泉。読んで字のごとく甘い果汁がたっぷりと詰まった梨です。高糖度(13度前後)のものだけを厳選し、お届けいたします。



【事業所名】高間商店

20-227 野菜・果物

1万
ポイント 新甘泉(しんかんせん) 3kg前後 (高間商店)

発送時期 8月下旬～9月下旬 払込期限 8月下旬

3kg前後 (6～11玉前後)

※天候等により発送時期を変更する場合があります。

甘い梨がお好きな方にオススメなのがこの新甘泉。読んで字のごとく甘い果汁がたっぷりと詰まった極上の梨です。高糖度(13～14度前後)のものだけを厳選し、お届けいたします。



【事業所名】高間商店

20-228 野菜・果物

1万
ポイント 秋栄(あきばえ) (高間商店)

発送時期 8月中旬～9月上旬 払込期限 8月上旬

秀 3kg前後 (5～12玉前後)

※果肉に蜜が入ったものがあります。
※天候等により発送時期を変更する場合があります。

秋栄は、幸水(赤梨)と二十世紀梨を掛け合わせた梨です。赤梨の甘さと二十世紀梨のシャリシャリ感がある高糖度(13度前後)の特別な梨です。



【事業所名】高間商店

20-229 野菜・果物

2万
ポイント 秋甘泉(あきかんせん) 6kg前後 (高間商店)

発送時期 9月中旬～9月下旬 払込期限 8月下旬

6kg前後 (10～22玉前後)

※天候等により発送時期を変更する場合があります。

甘さの中に適度な酸味があり、果汁が多くシャリシャリ感のある梨です。厳選した逸品をお届けいたします。



【事業所名】高間商店

20-230 野菜・果物

1万
ポイント 秋甘泉(あきかんせん) 3kg前後 (高間商店)

発送時期 9月中旬～9月下旬 払込期限 8月下旬

3kg前後 (6～11玉前後)

※天候等により発送時期を変更する場合があります。

甘さの中に適度な酸味があり、果汁が多くシャリシャリ感のある梨です。厳選した逸品をお届けいたします。



【事業所名】高間商店

20-231 野菜・果物

1万
ポイント
新高梨 (にいたかなし)
(高間商店)

発送時期 9月下旬～10月 払込期限 9月中旬

6～18玉 (合計5kg前後)

※天候等により発送時期を変更する場合があります。

大玉の梨で、香りがよくジューシーです。食感も良く食べ応えがあります。



【事業所名】高間商店

20-232 野菜・果物

1万
ポイント
新興梨 (しんこうなし)
(高間商店)

発送時期 10月～11月 払込期限 10月中旬

6～18玉 (合計5kg前後)

※天候等により発送時期を変更する場合があります。

赤梨ですが二十世紀梨のようにシャリシャリ感があり、甘みと酸味のバランスがよくジューシーです。



【事業所名】高間商店

20-233 野菜・果物

2万
ポイント
王秋 10kg (JA)

発送時期 10月下旬～11月中旬 払込期限 10月下旬

赤秀10kg箱×1箱 (14～18玉)

※天候等により発送時期を変更する場合があります。
※玉数は変更となる場合があります。

国の果樹選果場で育成され2003年に品種登録。ラグビーボール状の形状が特徴です。鳥取県は全国一の生産量を誇る王秋の適地です。晩秋なしては珍しく水分が多く、また糖度も高く(12～13度)大玉です。是非ご賞味ください。



【事業所名】鳥取中央農協大栄梨果実部

20-234 野菜・果物

1万
ポイント
王秋 5kg (JA)

発送時期 10月下旬～11月中旬 払込期限 10月下旬

赤秀 5kg箱×1箱 (7～9玉)

※天候等により発送時期を変更する場合があります。
※玉数は変更となる場合があります。

国の果樹試験場で育成され2003年に品種登録。ラグビーボール状の形状が特徴です。鳥取県は全国一の生産量を誇る王秋の適地です。晩秋梨では珍しく水分が多く、また糖度も高く(12～13度)大玉です。ご賞味ください。



【事業所名】鳥取中央農協大栄梨果実部

20-235 野菜・果物

1万
ポイント
王秋梨 (高間商店)

発送時期 11月～12月 払込期限 11月中旬

5kg前後 (6～16玉前後)

※天候等により発送時期を変更する場合があります。

香りがよく、甘くて人気の王秋梨から糖度が14度前後の極上の王秋梨を厳選してお届けいたします。是非ご堪能ください。



【事業所名】高間商店

20-236 野菜・果物

1万
ポイント
あたご梨 (高間商店)

発送時期 11月中旬～2月 払込期限 1月中旬

3～8玉 (合計4～5kg前後)

※天候等により発送時期を変更する場合があります。

梨の中でも一番巨大なあたご梨。大きいだけでなく、香りがよく、果肉はシャキシャキで、口の中で甘さとマイルドな酸味のバランスが取れた果汁が溢れ出します!是非、極上の味覚をご体感ください!



【事業所名】高間商店

20-237 野菜・果物

1万
ポイント
【品種はおまかせ】
旬の赤梨セット (高間商店)

発送時期 9月上旬～12月下旬 払込期限 1月下旬

6～18玉前後 (5kg前後)

※品種と玉数は、おまかせで組み合わせさせていただきます。
※天候等により発送時期を変更する場合があります。

赤梨好きの方のための赤梨だけの詰め合わせです。旬の赤梨をミックスさせていただきます。



【事業所名】高間商店

20-238 野菜・果物

1万
ポイント
富有柿と王秋梨のセット

発送時期 11月 払込期限 10月中旬

合計5kg前後

※組合せは生産者におまかせください。
※天候等により発送時期を変更する場合があります。

甘みが濃く果肉のきめが細かく、ジューシーで食べやすい富有柿と、香りがよく甘くて人気の王秋梨をセットにてお届けいたします。秋の味覚をご堪能ください。



【事業所名】高間商店

見えない ところ が**んばる**

Nebarikko [ねばりっこ]

ねばりっこは1990年に鳥取県園芸試験場で開発された新品種の長芋。果肉は緻密で折れにくく白いのが特徴。アクが少なく甘みとコクがあり、

すりおろしても、生で食べてもおいしい長芋です。また加熱するとホクホク感が出るなど色々な調理方法で食べることができます。

北栄町ふるさと納税



長いも

Tottori Hokuei town Furusato Nouzei

20-239 野菜・果物

1万7千ポイント **ねばりっこ (長いも) 約5kg (JA)**

発送時期 通年

秀4L×3本 (約5kg)

※新芋との切替時期 (10月～11月) に発送できない場合があります。
※天候等により発送時期を変更する場合があります。

やわらかな砂地の中でのびのび成長する砂丘ながいもは、栄養満点の高級食材です。その中でもねばりが強く甘みとコクがある新品種「ねばりっこ」をお届けします。砂丘長芋に比べ粘りが強くアクも少なく甘みとコクがあります。ねばりっこは栄養価が高くビタミンB・ビタミンCや、ミネラル成分もバランスよく含まれています。砂丘長芋との違いを感じてみてください。

【事業所名】株式会社 A コープ西日本



20-240 野菜・果物

1万ポイント **ねばりっこ (長いも) 約3kg (JA)**

発送時期 通年

秀3L×2本 (約3kg)

※新芋との切替時期 (10月上旬～11月中旬) に発送できない場合があります。

やわらかな砂地の中でのびのび成長する砂丘ながいもは、栄養満点の高級食材です。その中でもねばりが強く甘みとコクがある新品種「ねばりっこ」をお届けします。砂丘長芋に比べ粘りが強くアクも少なく甘みとコクがあります。ねばりっこは栄養価が高くビタミンB・ビタミンCや、ミネラル成分もバランスよく含まれています。砂丘長芋との違いを感じてみてください。

【事業所名】株式会社 A コープ西日本



20-241 野菜・果物

1万ポイント **ねばりっこ (長いも) (高間商店)**

発送時期 通年

3～4本

※状況により発送時期を変更する場合があります。

「ねばりっこ」は鳥取で生まれた長芋の新品種で、その最大の特徴は栄養価です。なんと通常の長芋の2倍あります！



【事業所名】高間商店

20-242 野菜・果物

1万ポイント **砂丘長芋**

発送時期 通年

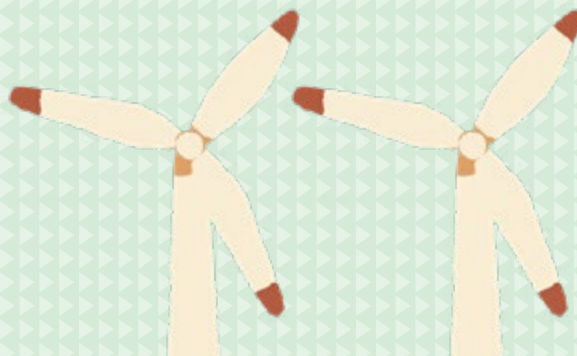
5kg前後 (3～7本前後)

※状況により発送時期を変更する場合があります。

日本海の海岸近くのミネラルを豊富に含んだ、鳥取県北栄町の砂丘で栽培され、その栄養分をたっぷり吸収した栄養満点長芋です。



【事業所名】高間商店



その他

Tottori Hokuei town Furusato Nouzei

20-244 野菜・果物

1万
ポイント 【品種はおまかせ】
季節のりんご 5kg箱

常温

発送時期 10月上旬～10月下旬 払込期限 9月下旬

5kg箱 (10～13玉入り)

※天候等により発送時期を変更する場合があります。
※2～3種類の中から1～2種類が入ります。
※品種は選べません(生産者におまかせください)。

北に日本海、南に秀峰大山を仰ぐ、自然豊かな北栄町で愛情いっぱい育てたりんごです。その時期、旬を迎えたりんごをどうぞご賞味ください。



【事業所名】 阪本観光りんご園

20-243 野菜・果物

2万
ポイント 【品種はおまかせ】
季節のりんご 10kg箱

常温

発送時期 10月上旬～10月下旬 払込期限 9月下旬

10kg箱 (20～26玉)

※天候等により発送時期を変更する場合があります。
※2～3種類の中から1～2種類が入ります。
※品種は選べません(生産者におまかせください)。

北に日本海、南に秀峰大山を仰ぐ、自然豊かな北栄町で愛情いっぱい育てたりんごです。その時期、旬を迎えたりんごをどうぞご賞味ください。



【事業所名】 阪本観光りんご園

20-245 野菜・果物

1万
ポイント 富有柿 (JA)

常温

発送時期 11月上旬～11月末 払込期限 10月中旬

赤秀2L 3kg (12玉入り)

※天候等により発送時期を変更する場合があります。

太陽の光をたっぷり浴びて完熟した富有柿は、きめ細やかな果肉で甘くて食べやすいです。



【事業所名】 株式会社 A コープ西日本

20-246 野菜・果物

1万
ポイント 富有柿 (高間商店)

発送時期 11月 払込期限 10月中旬

5kg前後

※天候等により発送時期を変更する場合があります。

富有柿は甘みが濃く果肉のきめが細かく、ジューシーで食べやすい甘柿です。食べごたえのある極上の柿を厳選しお届けいたします。



【事業所名】 高間商店

20-247 野菜・果物

限定10セット

1万
ポイント 無農薬 柚子(ゆず)玉

発送時期 11月中旬～12月上旬 払込期限 11月上旬

1.5kg前後 (30～45玉入り)

※枝にトゲがあるため果実表面に傷が有る場合があります。

品種は多田錦です。小玉ながら果汁が多く種がほとんどありません。皮から果汁まで幅広く料理のアクセントにご利用いただけます。サンドヒル鳥取の柚子園がお届けします。



【事業所名】 サンドヒル鳥取

20-248 野菜・果物

限定20セット

1万2千
ポイント キウイフルーツ

常温

発送時期 11月中旬～12月中旬 払込期限 11月上旬

3kg前後 (27～36玉入り) ×1箱

※天候等により発送時期を変更する場合があります。
ビタミンCの含有率が高く、中身はエメラルドグリーンに包まれ、甘さと酸味の絶妙なバランスが良いさわやかな味わいを堪能できます。



【事業所名】 山本農園

20-249 野菜・果物

1万
ポイント 紫エシャロット

冷蔵

発送時期 4月～6月末 払込期限 5月中旬

800g (根切り、洗いの状態で発送)

※レシピ付き
※天候等により発送時期を変更する場合があります。

皮の表面が紫色の希少なエシャロットです。炒め物や生のまま刻んで薬味やサラダ幅広くご利用いただけます。らっきょう酢に漬けると紫色の鮮やかな漬物ができます。



【事業所名】 有限会社浜根農園

20-250 野菜・果物 限定10セット

1万 ポイント 旬の甘い「とうもろこし」セット (生) 常温

発送時期 6月中旬～7月下旬 払込期限 6月上旬

〔生〕大6～8本(合計3kg前後)

※天候等により発送時期を変更する場合があります。 ※生ものですので、再配達とならないよう不在期間をご記入ください。配達日は指定できません。

大きさが甘みに自信をもってお届けします。砂丘の汐風と有機栽培、減農薬にこだわりました。大自然のおいしさがぎゅっと詰まったとうもろこしをお召し上がりください。



〔事業所名〕汐彩ファーム

20-251 野菜・果物

1万 ポイント 「塩ゆで用」ジャンボ落花生 (自然栽培) 冷蔵

発送時期 9月上旬～9月末 払込期限 8月下旬

800g

※レシピ付き。 ※天候等により発送時期を変更する場合があります。 ※鮮度を保つため砂付きで発送します。

鳥取県北栄町の砂丘地で農業・肥料を使用せず栽培したジャンボ落花生です。早どりのジャンボ落花生を塩ゆでにして食べるのがオススメです。白くつるんとした実は、豆本来の甘みが出て食べ始めたら止まりません。



〔事業所名〕有限会社浜根農園

20-252 野菜・果物

2万 ポイント 中玉トマト (JA)

発送時期 9月上旬～11月中旬 払込期限 10月中旬

1箱 (A250g×20袋入り)

※天候等により発送時期を変更する場合があります。

大山山麓の「黒ぼく」の大地で育ったトマトは、コクと旨味があり高糖度で甘みが強く、酸味はやや少なめで青臭みがない為、トマトが苦手な方にもおすすめです。また、皮がやわらかく口の中に残らないため口当たりも非常に良いと評判です。



〔事業所名〕株式会社Aコープ西日本

20-253 野菜・果物 限定100セット

1万 ポイント にんじん芋 (さつまいも)

発送時期 10月下旬～12月上旬 払込期限 11月中旬

3.5kg (20本前後)

※レシピ付き。 ※天候等により発送時期を変更する場合があります。

水はけのよい砂丘地は、さつまいも栽培に最適と言われています。しっとり系にんじん芋は焼き芋に最適です。くどくない優しい甘みが特徴でクリームシチュー、天ぷら、イモごはんの他に、甘み増し、彩りにもオススメです。



〔事業所名〕有限会社浜根農園

20-254 野菜・果物 限定20セット

1万 ポイント さつまいも食べ比べセット 常温

発送時期 11月上旬～12月下旬 払込期限 10月末

紅はるか・まるーねすいと・みるくすいととのセット (生芋) 約5kg

※サイズ、組合せは生産者におまかせください。 ※天候等により発送時期を変更する場合があります。 ※生ものですので、再配達とならないよう不在期間・配達指定時間をご記入ください。配達日は指定できません。

有機栽培、減農薬にこだわったさつまいも。蜜芋として有名な「紅はるか」。新品種の白いさつまいも「みるくすいと」。栗のような食感の「まるーねすいと」の3種の組み合わせでお届けします。是非、それぞれを食べ比べてください。



〔事業所名〕汐彩ファーム

20-255 野菜・果物 限定50セット

1万3千 ポイント 原木しいたけ サンシェードプリンス® 冷凍 (北海道産)

発送時期 12月中旬～2月上旬 払込期限 1月上旬

650g

※北海道と沖縄は冷凍で発送いたします。

南に大山、北に日本海を望む太陽光発電所パネル下部で育てた原木しいたけをお届けします。品種は鳥取生まれの代表品種「菌興115号」。肉厚で芳醇な旨味が口いっぱい広がる原木しいたけをぜひご賞味ください。



〔事業所名〕株式会社エナテクスサービス

20-256 野菜・果物

1万 ポイント 浜防風 (はまぼうふう) (自然栽培) チルド

発送時期 通年

250g (1～2本前後)

※レシピ付き ※鮮度を保つため砂付きで発送します。

砂丘地の特産物、浜防風は、もともと自生していましたが乱獲により、今では希少な高級食材で3年かけてゆっくりと育ちました。根を薄くスライスし、天ぷらにして食べるのがオススメです。ホクホクした根の食感と香りをお楽しみください。



〔事業所名〕有限会社浜根農園



加工品・スイーツ

Tottori Hokuei town Furusato Nouzei 2020

20-257 加工品・スイーツ

7万8千
ポイント ナッツの蜂蜜漬け12個セット

発送時期 通年

200g×12個

※1歳未満のお子様には与えないでください。

FOODEX JAPAN 2014 金賞受賞。
毎日続けられる飽きないハチミツをコンセプトにしたブランド「MY HONEY」の一番人気商品を12個セットにしました。毎日の美容と健康に、MY HONEYの蜂蜜漬けを試してみませんか？



【事業所名】 株式会社 MY HONEY

20-258 加工品・スイーツ

7万6千
ポイント ナッツの蜂蜜漬け&アカシアハニー&ハニーショコラ&エトワール&ピーナッツハニーのセット

発送時期 通年

200g×各2個

※1歳未満のお子様には与えないでください。

FOODEX JAPAN 2014 金賞受賞の「ナッツの蜂蜜漬け」をはじめ、MY HONEYの商品を2つずつご用意した贅沢なセットです。



【事業所名】 株式会社 MY HONEY

20-259 加工品・スイーツ

6万4千
ポイント ナッツの蜂蜜漬け&マヌカハニー
メディカルセット

発送時期 通年

ナッツの蜂蜜漬け 200g
マヌカハニーメディカル 200g (各1個)

※1歳未満のお子様には与えないでください。

FOODEX JAPAN 2014 金賞受賞の「ナッツの蜂蜜漬け」と、高い殺菌効果から医療用に使われることもある奇跡の蜂蜜「マヌカハニーメディカル」を合わせたセットです。毎日続けやすく食べやすいともフルーティで華やかな、苦味やクセのない味のマヌカハニーです。



【事業所名】 株式会社 MY HONEY

20-260 加工品・スイーツ

3万8千
ポイント ナッツの蜂蜜漬け&アカシアハニー&ハニーショコラ&エトワール&ピーナッツハニー セット

発送時期 通年

200g×各1個

※1歳未満のお子様には与えないでください。

FOODEX JAPAN 2014 金賞受賞の「ナッツの蜂蜜漬け」をはじめ、MY HONEYの商品をお楽しみいただける贅沢なセットです。



【事業所名】 株式会社 MY HONEY

20-261 加工品・スイーツ

3万
ポイント ナッツの蜂蜜漬け&アカシアハニー&
ハニーショコラ&エトワールのセット

発送時期 通年

200g×各1個

※1歳未満のお子様には与えないでください。

FOODEX JAPAN 2014 金賞受賞の「ナッツの蜂蜜漬け」と、「アカシアハニー」、砂糖・乳製品不使用の天然蜂蜜の甘さだけで作った「ハニーショコラ」と、黒コショウがピリッと効いた「エトワール」をセットにしました。



【事業所名】 株式会社 MY HONEY

20-262 加工品・スイーツ

2万9千
ポイント ナッツの蜂蜜漬け&
アカシアハニーのセット

発送時期 通年

200g×各2個

※1歳未満のお子様には与えないでください。

FOODEX JAPAN 2014 金賞受賞の「ナッツの蜂蜜漬け」と、「アカシアハニー」のセットをお送りいたします。毎日の美容と健康に、MY HONEYの蜂蜜漬けを試してみませんか？



【事業所名】 株式会社 MY HONEY

20-263 加工品・スイーツ

2万9千 ポイント ナッツの蜂蜜漬け& ハニーショコラのセット

発送時期 通年

200g×各2個

※1歳未満のお子様には与えないでください。

FOODEX JAPAN 2014 金賞受賞の「ナッツの蜂蜜漬け」と、砂糖・乳製品不使用で天然蜂蜜の甘さだけで作ったチョコレートペースト「ハニーショコラ」をあわせた MY HONEY セットです。



【事業所名】株式会社 MY HONEY

20-264 加工品・スイーツ

2万9千 ポイント ナッツの蜂蜜漬け&エトワールのセット

発送時期 通年

200g×各2個

※1歳未満のお子様には与えないでください。

FOODEX JAPAN 2014 金賞受賞の「ナッツの蜂蜜漬け」と、ビスタチオ・ヘーゼルナッツ・松の実・パンクキンシードを隠し味の黒こしょうがうまくとめたほんの少しピリッとする「エトワール」の MY HONEY セットです。



【事業所名】株式会社 MY HONEY

20-265 加工品・スイーツ

2万9千 ポイント ナッツの蜂蜜漬け& ピーナッツハニーのセット

発送時期 通年

200g×各2個

※1歳未満のお子様には与えないでください。

FOODEX JAPAN 2014 金賞受賞の「ナッツの蜂蜜漬け」と、砂糖・乳製品不使用でピーナッツと天然蜂蜜の甘さだけで作った「ピーナッツハニー」をあわせた MY HONEY セットです。



【事業所名】株式会社 MY HONEY

20-266 加工品・スイーツ

2万6千 ポイント ナッツの蜂蜜漬け4個セット

発送時期 通年

200g×4個

※1歳未満のお子様には与えないでください。

FOODEX JAPAN 2014 金賞受賞。毎日続けられる飽きないハチミツをコンセプトにしたブランド「MY HONEY」の一番人気商品。毎日の美容と健康に、MY HONEY の蜂蜜漬けを試してみませんか？



【事業所名】株式会社 MY HONEY

20-267 加工品・スイーツ

1万8千 ポイント ナッツの蜂蜜漬け& マヌカハニーブレンドセット

発送時期 通年

200g×各1個

※1歳未満のお子様には与えないでください。

FOODEX JAPAN 2014 金賞受賞の「ナッツの蜂蜜漬け」と、高い殺菌効果から医療用に使われることもある奇跡の蜂蜜「マヌカハニー」とハンガリー産アカシア蜂蜜を食べやすくブレンドした「マヌカハニーブレンド」を合わせたセットです。



【事業所名】株式会社 MY HONEY

20-268 加工品・スイーツ

1万5千 ポイント ナッツの蜂蜜漬け& アカシアハニーセット

発送時期 通年

200g×各1個

※1歳未満のお子様には与えないでください。

FOODEX JAPAN 2014 金賞受賞の「ナッツの蜂蜜漬け」と、「アカシアハニー」のセットをお送りいたします。毎日の美容と健康に、MY HONEY の蜂蜜漬けを試してみませんか？



【事業所名】株式会社 MY HONEY

20-269 加工品・スイーツ

1万5千 ポイント ナッツの蜂蜜漬け& ハニーショコラセット

発送時期 通年

200g×各1個

※1歳未満のお子様には与えないでください。

FOODEX JAPAN 2014 金賞受賞の「ナッツの蜂蜜漬け」と、砂糖・乳製品不使用で天然蜂蜜の甘さだけで作ったチョコレートペースト「ハニーショコラ」をあわせた MY HONEY セットです。



【事業所名】株式会社 MY HONEY

20-270 加工品・スイーツ

1万5千 ポイント ナッツの蜂蜜漬け&エトワールセット

発送時期 通年

200g×各1個

※1歳未満のお子様には与えないでください。

FOODEX JAPAN 2014 金賞受賞の「ナッツの蜂蜜漬け」と、ビスタチオ・ヘーゼルナッツ・松の実・パンクキンシードを隠し味の黒こしょうがうまくとめたほんの少しピリッとする「エトワール」の MY HONEY セットです。



【事業所名】株式会社 MY HONEY

20-271 加工品・スイーツ

1万5千 ポイント ナッツの蜂蜜漬け&ピーナッツハニーセット

発送時期 通年

200g×各1個

※1歳未満のお子様には与えないでください。

FOODEX JAPAN 2014 金賞受賞の「ナッツの蜂蜜漬け」と、砂糖・乳製品不使用でピーナッツと天然蜂蜜の甘さだけで作った「ピーナッツハニー」をあわせた MY HONEY セットです。



【事業所名】 株式会社 MY HONEY

20-272 加工品・スイーツ

1万3千 ポイント ナッツの蜂蜜漬け2個セット

発送時期 通年

200g×2個

※1歳未満のお子様には与えないでください。

FOODEX JAPAN 2014 金賞受賞。毎日続けられる飽きないハチミツをコンセプトにしたブランド「MY HONEY」の一番人気商品。毎日の美容と健康に、MY HONEY を試してみませんか？



【事業所名】 株式会社 MY HONEY

20-273 加工品・スイーツ

3万5千 ポイント アカシア蜂蜜チューブボトル 500g×5本

発送時期 通年

500g×5本

※1歳未満のお子様には与えないでください。

液だれしにくく、ワンタッチで開閉できる使いやすいボトルを使用しています。「アカシア蜂蜜」は、日本に2%しか流通していない希少なハンガリー産蜂蜜で、クセがない上品な甘さです。毎日の料理、コーヒー、紅茶、パン、ヨーグルト等にお砂糖の代わりとして、手軽にお使いいただけます。



【事業所名】 株式会社 MY HONEY

20-274 加工品・スイーツ

2万5千 ポイント アカシア蜂蜜チューブボトル 300g×5本

発送時期 通年

300g×5本

※1歳未満のお子様には与えないでください。

液だれしにくく、ワンタッチで開閉できる使いやすいボトルを使用しています。「アカシア蜂蜜」は、日本に2%しか流通していない希少なハンガリー産蜂蜜で、クセがない上品な甘さです。毎日の料理、コーヒー、紅茶、パン、ヨーグルト等にお砂糖の代わりとして、手軽にお使いいただけます。



【事業所名】 株式会社 MY HONEY

20-275 加工品・スイーツ

3万1千 ポイント MY HONEY KISS アカシア&マヌカセット 各2本

発送時期 通年

各2本 (2.5g×15本入り)

※1歳未満のお子様には与えないでください。

スティックタイプのはちみつを、バッグやポーチに入れていつでも・どこでも持ち歩く新習慣。気軽に持ち運べて、手もベタベタしません！ハニーキッサアカシアは『低GI食品』酵素や190種類の活性化ビタミンをまるで“飲むサプリメント”のような感覚でキッサ♡



【事業所名】 株式会社 MY HONEY

20-276 加工品・スイーツ

1万6千 ポイント MY HONEY KISS アカシア&マヌカセット 各1本

発送時期 通年

各1本 (2.5g×15本入り)

※1歳未満のお子様には与えないでください。

スティックタイプのはちみつを、バッグやポーチに入れていつでも・どこでも持ち歩く新習慣。気軽に持ち運べて、手もベタベタしません！ハニーキッサアカシアは『低GI食品』酵素や190種類の活性化ビタミンをまるで“飲むサプリメント”のような感覚でキッサ♡



【事業所名】 株式会社 MY HONEY

20-277 加工品・スイーツ

1万 ポイント ROAST STAR(素焼きミックснаッツ)

発送時期 通年

250g

油・塩を一切使わない完全無添加ローストのナッツセットです。健康・美容に効果があり、ナッツの味そのものをストレートに楽しむことができます。サラダなどへのトッピングやケーキやお料理へのご使用にも向いています。ローストスターには、ピスタチオやブラジルナッツが入っています。



【事業所名】 株式会社 MY HONEY

20-278 加工品・スイーツ

1万 ポイント MIRACLE NIGHT SALT (有塩ミックснаッツ)

発送時期 通年

250g

カリッと食感よくローストされ、塩味のナッツがバランス良くブレンドされた「ミラクルナイトソルト」。体内の塩分をデトックスしてくれるカリウムが豊富に含まれ、奇跡の塩と言われる沖縄の「ぬちまーす」を使用しています。塩分や高血圧などが気になる方へ特にオススメな有塩ナッツです。



【事業所名】 株式会社 MY HONEY

20-279 加工品・スイーツ

1万9千ポイント **アイスクリームと
ギフトミルク&のむヨーグルト**



発送時期 通年

アイス121ml 4種 (バニラ、ベリー&ベリー、いちご、抹茶) ×2個
牛乳900ml ×1本
カフェ・オ・レ900ml ×1本
のむヨーグルト750ml ×2本

※発送期間中に商品名、仕様、パッケージを変更する場合があります。

鳥取県産の素材のおいしさがふんだんに味
わえるアイスクリームと、鳥取県内産の品
質の良い牛乳とカフェ・オ・レ、こだわりの
のむヨーグルトの詰め合わせです。

[事業所名] 大山乳業農業協同組合



20-280 加工品・スイーツ

1万9千ポイント **焼き菓子詰合せとミルク&
のむヨーグルトセット**



発送時期 通年

New

【大山焼き菓子】
大山バウム×1個、マドレーヌ
×3個、みるくまんじゅう×5個
【ミルク&のむヨーグルト】
牛乳900ml ×1本、
カフェ・オ・レ900ml ×1本、
のむヨーグルト750ml ×2本

※発送期間中に商品名、仕様、パッケージ
を変更する場合があります。

[事業所名] 大山乳業農業協同組合



鳥取県内産の品質の良い牛乳とカフェ・
オ・レこだわりののむヨーグルトの詰め
合わせと焼き菓子のセットです。

20-281 加工品・スイーツ

1万6千ポイント **アイスクリーム12個 (収穫祭)**



発送時期 通年

アイス121ml 6種 (バニラ、ベリー&ベリー、いちご、
紅茶、抹茶、二十世紀梨シャーベット) ×2個

※発送期間中に商品名、仕様、パッケージ
を変更する場合があります。

鳥取県産の素材のおいしさがふんだんに味
わえるアイスクリームとシャーベット 12 個
の詰め合わせです。

[事業所名] 大山乳業農業協同組合



20-282 加工品・スイーツ

1万ポイント **アイスクリーム8個
(大山みるく畑)**



発送時期 通年

121ml ×8個 (バニラ、ベリー
&ベリー、いちご、抹茶 各2個)

※発送期間中に商品名、仕様、パッケージ
を変更する場合があります。

鳥取県産の素材のおいしさがふんだんに味
わえるアイスクリーム 8 個の詰め合わせで
す。

[事業所名] 大山乳業農業協同組合



20-283 加工品・スイーツ

1万ポイント **ギフトミルク&
のむヨーグルトセット**



発送時期 通年

牛乳900ml ×1本、カフェ・オ・
レ900ml ×1本、のむヨーグル
ト750ml ×2本

※発送期間中に商品名、仕様、パッケージ
を変更する場合があります。

鳥取県内産の品質の良い牛乳とカフェ・オ・
レ、こだわりののむヨーグルトの詰合せで
す。

[事業所名] 大山乳業農業協同組合



20-284 加工品・スイーツ

1万ポイント **大山焼き菓子詰合せ**



発送時期 通年

大山バウム×1個、マドレーヌ×3個、
みるくまんじゅう×5個

※発送期間中に商品名、仕様、パッケージを
変更する場合があります。

自家製の大山バターと自家製ホイップクリームを
使用し『ふんわり』感と『しっとり』感にこだわった
バウムクーヘンとマドレーヌです。白バラ牛乳を生
地に使用することで、なめらかでしっとりとした
みるくまんじゅうをセットにしました。

[事業所名] 大山乳業農業協同組合



20-285 加工品・スイーツ

1万ポイント **2種のクリームわらびもち詰合せ**



発送時期 通年

クリームわらびもち×6個 (318g)
コーヒークリームわらびもち×6個 (318g)

※発送期間中に商品名、仕様、パッケージ
を変更する場合があります。

大山乳業自家製の生クリームと白バラ牛
乳、白バラコーヒーをホイップクリーム
使用したわらびもちです。ミルク風味豊
かなホイップクリームとコーヒー風味の
ホイップクリームが塩こし餡と相性抜群
なわらびもちのギフトセットです。

[事業所名] 大山乳業農業協同組合



New

20-286 加工品・スイーツ

限定20セット

2万ポイント **スイカ糖・スイカジャム (大) セット**

発送時期 通年

スイカ糖 90g ×4個
スイカジャム 120g ×3個

スイカは身体の老化を抑制するといわれ
ビタミンCが含まれています。大栄特産の甘くて
美味しいスイカの果汁だけをじっくり煮詰
めてスイカ糖と、グラニュー糖、クエン酸、
ペクチンを加え煮詰めたこだわりのジャム
のセットです。

[事業所名] フローリスト西園



20-287 加工品・スイーツ 限定20セット

1万ポイント スイカ糖・スイカジャム (小) セット

発送時期 通年

スイカ糖 90g×1個
スイカジャム 120g×3個

スイカは身体の老化を抑制するというロコピンが含まれています。北栄町特産の甘くて美味しいスイカの果汁だけをじっくり煮詰めたスイカ糖と、グラニュー糖、クエン酸、ペクチンを加え煮詰めたこだわりのジャムのセットです。



【事業所名】フローリスト西園

20-288 加工品・スイーツ 在庫なくなり次第終了

1万5千ポイント あんぽ柿 (干し柿) 12個入り

冷蔵

発送時期 通年

12個入り (個包装)

※天候等により発送時期を変更する場合があります。

糖度の高い西条柿を丁寧に手で皮をむき、添加物は一切使用せず作っています。あんぽ柿の外側の歯ごたえと、内側のとろ〜りとした半熟の甘さをお楽しみください。



【事業所名】田村農園

20-289 加工品・スイーツ 在庫なくなり次第終了

1万5千ポイント ころ柿 (干し柿) 12個入り

冷蔵 (春・夏)

常温 (秋・冬)

発送時期 通年

12個入り (個包装)

※天候等により発送時期を変更する場合があります。

あんぽ柿をさらに干し、やわらかく仕上げるために手もみを3〜4回繰り返して作りました。果糖が表面を覆い、淡雪をかぶったような仕上がります。



【事業所名】田村農園

20-290 加工品・スイーツ 在庫なくなり次第終了

1万5千ポイント あんぽ柿・ころ柿セット

冷蔵

発送時期 通年

各6個入り (個包装)

※天候等により発送時期を変更する場合があります。

とろ〜りあんぽ柿と、昔ながらのころ柿をセットにしました。期間限定品ですので、ぜひ一度お試しください。



【事業所名】田村農園

20-291 加工品・スイーツ 在庫なくなり次第終了

1万ポイント あんぽ柿 (干し柿) 3個入り×3パック

冷蔵

発送時期 通年

3個入り×3パック

※天候等により発送時期を変更する場合があります。

糖度の高い西条柿を丁寧に手で皮をむき、添加物は一切使用せず作っています。あんぽ柿の外側の歯ごたえと、内側のとろ〜りとした半熟の甘さをお楽しみください。



【事業所名】田村農園

20-292 加工品・スイーツ 在庫なくなり次第終了

1万ポイント ころ柿 (干し柿) 3個入り×3パック

冷蔵 (春・夏)

常温 (秋・冬)

発送時期 通年

3個入り×3パック

※天候等により発送時期を変更する場合があります。

あんぽ柿をさらに干し、やわらかく仕上げるために手もみを3〜4回繰り返して作りました。果糖が表面を覆い、淡雪をかぶったような仕上がります。



【事業所名】田村農園

20-293 加工品・スイーツ 限定50セット

1万9千ポイント 焼きジャンボ落花生「はまピー」と、落花生油「大地」のセット

発送時期 通年

はまピー：36g入り×5袋
落花生油：45g×3本

※レシピ付き

自然の甘みの素焼き落花生「はまピー」と圧搾製法で薬品や添加物を使用せずにじっくりと搾られた落花生油「大地」のセットです。どちらも鳥取県北栄町の砂丘地で農業・肥料を使用していないため、落花生本来の甘みと香りをお楽しみいただけます。落花生油はシンプルな料理に数滴かけたり、冷奴やパニラアイスにかけて食べるのがおすすめです。



【事業所名】有限会社浜根農園

20-294 加工品・スイーツ 限定50セット

1万8千ポイント はまピーフロランタン

発送時期 通年

直径10cm×3個

アレルギー表示：落花生・小麦

鳥取県北栄町の自然栽培ジャンボ落花生を詰め込んだ一品で、厳選食材のディンケル小麦、落花生油、甜菜糖を使用し作り、保存料を使用していません。落花生の濃さと甘みのハーモニーをどうぞお召し上がりください。



【事業所名】有限会社浜根農園

20-295 加工品・スイーツ 限定100セット

1万8千ポイント 【自然栽培】
干し葡萄 巨峰

発送時期 通年

30g入り×10袋

鳥取県北栄町の砂丘地で農業・肥料を使用せず栽培した完熟ぶどうをじっくりと乾燥させました。種なしぶどうが主流となっていますが自然のままの種ありぶどうを栽培し続けています。ぶどう本来の味をお楽しみください。



[事業所名] 有限会社浜根農園

20-296 加工品・スイーツ 限定50セット

1万ポイント 焼きジャンボ落花生「はまピー」
(自然栽培)

発送時期 通年

36g入り×10袋

鳥取県北栄町の砂丘地で、農業・肥料を使用せず栽培したジャンボ落花生です。収穫後、傷がつかないように手作業で殻剥き厳選し、じっくりと煎りました。薄皮ごと食べられ風味が濃厚です。自然の甘みをお楽しみください。



[事業所名] 有限会社浜根農園

20-297 加工品・スイーツ

1万ポイント 干し芋「紅はるか」

発送時期 12月下旬～2月末 払込期限 1月中旬

80g入り×7袋

※天候等により発送時期を変更する場合があります。

水はけのよい砂丘地は、さつまいもの栽培に適地といわれています。収穫後、甘味が増すまで貯蔵した紅はるかを、じっくりと干しました。自然の甘みと濃さをお楽しみください。



[事業所名] 有限会社浜根農園

20-298 加工品・スイーツ 限定30セット

2万4千ポイント 蜂蜜入りラッキョウ漬け

発送時期 10月中旬～12月下旬 払込期限 11月下旬

ビン入り 450g×2本、
袋入り 220g×2袋

特別栽培の完熟ラッキョウを使用し、新鮮なうちに漬けこみ歯触りが良くパリッとした食感が楽しめます。無添加、完熟にこだわった香り高く純度100%の国産蜂蜜を使い、ソフトな味になっています。



[事業所名] 田中農園

20-299 加工品・スイーツ

1万ポイント ラッキョウ漬け

発送時期 9月上旬以降

(ビン入り) 130g×2本、220g×1本
(袋入り) 220g×1袋

※天候等により発送時期を変更する場合があります。

実が詰まった完熟ラッキョウを収穫した翌日の新鮮なうちに漬け込みました。塩漬けせずに漬け込み、ラッキョウ本来の白さや歯触りの良さを活かした仕上がりです。パリッとした歯ごたえが楽しめます。



[事業所名] 田中農園

20-300 加工品・スイーツ

2万ポイント 前田農園
ご飯のおとも調味料セット

発送時期 通年

甘麹醬油 140g、甘麹醤油ゆ 140g、本格胡麻ダレ棒棒鶏 100g、ごぼう肉みそ 90g、食べる香味ラー油 90g、ちりめんじゃこの辛み炒め香味ラー油風味 75g、鳥取らっきょう珍珠XO醤 75g、香味塩マイルド(お魚・野菜・鶏肉用) 60g、特撰黒胡椒塩 35g (各1個)

好評いただいている前田農園のご飯のお友や珍味シリーズ。簡単便利な万能調味料をセットにしました。自分使いでも贈り物でも、様々なシーンで活躍する大変喜んでいただけるセットです。



[事業所名] 前田農園

20-301 加工品・スイーツ

1万ポイント 前田農園
ご飯のお友5本セット

発送時期 通年

ごぼう肉みそ 90g×2、食べる香味ラー油 90g×1、ちりめんじゃこの辛み炒め香味ラー油風味 75g×1、ちりめんじゃこの辛み炒め醤油こうじ風味 90g×1

ごぼう肉みそは度々TVでも取り上げられる前田農園を代表する製品です。食べる香味ラー油も地元では大変好評をいただいています。すべてご飯のおともにピッタリです。



[事業所名] 前田農園

20-302 加工品・スイーツ

1万ポイント 前田農園 ヨーグルトのための
ブルーベリーソース4本セット

発送時期 通年

110g×4本

ヨーグルトのためのブルーベリーソースは、2015年3月～5月、国内航空会社の国際線ファーストクラスで提供されたブルーベリーソースです。ヨーグルトやバニラアイスによく合います。



[事業所名] 前田農園

20-303 加工品・スイーツ 限定20セット

1万1千ポイント ブラックベリー物語セット

発送時期 通年

ジャム 75g×2本
フルーツソース 85g×2本

栽培期間中、農業・化学肥料不使用の北栄町産ブラックベリー100%とグラニュー糖だけで仕上げた、甘酸っぱい濃厚なジャムとフルーツソースのセットです。乳製品やチョコレートとの相性抜群！ソースは3〜4倍に薄めてご使用ください。牛乳で割ると「飲むヨーグルト風」のドリンクになります。



【事業所名】いいだファーム

20-304 《セット》・加工品・野菜

1万ポイント 恵みそばと砂丘長芋のセット

発送時期 通年

そば3種（黒そば・白そば・茶そば）各2人前×2セット、
つゆ 15ml×12袋、砂丘長芋 1kg前後

※状況により発送時期を変更する場合があります。

大山の恵みを受けたそばの実を石臼挽きし、一番粉、二番粉を大山から湧き出た伏流水で丁寧に練り上げました。上品な甘みと豊かな香り、食感、のど越しを味わえる逸品です。砂丘長芋と一緒に堪能ください。



【事業所名】高間商店

20-305 加工品・スイーツ

1万ポイント 恵みそば3種セット

発送時期 通年

黒そば・白そば・茶そば 各2人前×3セット（乾麺 計18人前、つゆ 15ml×18袋）

※状況により発送時期を変更する場合があります。

大山の恵みを受けたそばの実を石臼挽きし、一番粉、二番粉を大山から湧き出た伏流水で丁寧に練り上げたそばをご堪能ください。上品な甘みと豊かな香りに食感、のど越しを味わえる逸品です。



【事業所名】高間商店

20-306 加工品・スイーツ

限定40セット

1万ポイント なた豆茶

発送時期 通年

20パック入り×3袋

※状況により発送時期を変更する場合があります。

有機JAS認定を受けている農業を使わず育てた赤なた豆だけを使っています。ほんのり甘い香りがして、まろやかで飲みやすい味わいのなた豆茶です。



【事業所名】高間商店

20-307 加工品・スイーツ 限定20セット

1万ポイント 名探偵コナン 手焼きせんべいの詰め合せ

発送時期 通年

5枚入り×12袋、10枚入り×3袋（段ボールに詰め合せ）

コナンとキッドのマークの焼印がとってもGOODな鳥取限定当社オリジナルせんべい。昔ながらのみそ風味の手焼きせんべいを1枚1枚丁寧に焼き上げた秘伝の味をお楽しみください。



【事業所名】株式会社フレンズカンパニー

※画像はイメージです。 © 青山剛昌/小学館



お酒・ドリンク

Tottori Hokuei town Furusato Nouzei 2020

20-308 お酒・ドリンク

8万9千 ポイント 日本酒の飲み比べセット【A】

発送時期 通年

梅津の生きもと 山田錦50%原酒 1.8L
梅津の生きもと 山田錦60%原酒 1.8L
梅津の生きもと 山田錦80%原酒 1.8L
梅津の生きもと 玉栄60%原酒 1.8L
梅津の生きもと 玉栄80%原酒 1.8L
特別純米 阿波山田錦 1.8L (各1本)



※20歳未満の方はご遠慮ください。

江戸時代から明治の頃まで行われていた伝統的手法『生きもと（きもと）』で造られた『梅津の生きもと』。鳥取県産の酒米で造った個性豊かな日本酒のセットです。

【事業所名】梅津酒造有限会社

20-309 お酒・ドリンク

6万6千 ポイント 日本酒の飲み比べセット【B】

発送時期 通年

梅津の生きもと 山田錦60%原酒 1.8L×1本
梅津の生きもと 山田錦80%原酒 1.8L×1本
富フレ玲 生きもと 仕込 玉栄60% 1.8L×1本
富フレ玲 生きもと 仕込 玉栄80% 1.8L×1本
特別純米 阿波山田錦 1.8L×2本



※20歳未満の方はご遠慮ください。

江戸時代から明治の頃まで行われていた伝統的手法『生きもと（きもと）』で造られた『梅津の生きもと』、『富フレ玲 生きもと 仕込』。鳥取県産の酒米で造った個性豊かな日本酒のセットです。

【事業所名】梅津酒造有限会社

20-310 お酒・ドリンク

5万9千 ポイント 日本酒の飲み比べセット【C】

発送時期 通年

富フレ玲 上フレ撰 1.8L
富フレ玲 生きもと 仕込 山田錦60% 1.8L
富フレ玲 生きもと 仕込 山田錦80% 1.8L
富フレ玲 生きもと 仕込 玉栄60% 1.8L
富フレ玲 生きもと 仕込 玉栄80% 1.8L
特別純米 阿波山田錦 1.8L (各1本)



※20歳未満の方はご遠慮ください。

江戸時代から明治の頃まで行われていた伝統的手法『生きもと（きもと）』で作られた『富フレ玲 生きもと 仕込』。個性豊かな日本酒がいろいろ楽しめるセットです。

【事業所名】梅津酒造有限会社

20-311 お酒・ドリンク

4万8千 ポイント 日本酒の飲み比べセット【D】

発送時期 通年

うまいがな濃醇 720ml
うまいがな軽快 720ml
梅津の生きもと 山田錦50%原酒 720ml
梅津の生きもと 山田錦60%原酒 720ml
梅津の生きもと 玉栄60%原酒 720ml
特別純米 阿波山田錦 720ml (各1本)



※20歳未満の方はご遠慮ください。

北栄町産の酒米で造った日本酒『うまいがな』。江戸時代から明治の頃まで行われていた伝統的手法『生きもと（きもと）』で造られた『梅津の生きもと』。個性豊かな日本酒がいろいろ楽しめるセットです。

【事業所名】梅津酒造有限会社

20-312 お酒・ドリンク

3万 ポイント 日本酒の飲み比べセット【E】

発送時期 通年

富フレ玲 生きもと 仕込 山田錦60% 720ml
富フレ玲 生きもと 仕込 玉栄60% 720ml
うまいがな濃醇 720ml
うまいがな軽快 720ml
特別純米 阿波山田錦 720ml (各1本)



※20歳未満の方はご遠慮ください。

江戸時代から明治の頃まで行われていた伝統的手法『生きもと（きもと）』で造られた『富フレ玲（フレ）生きもと 仕込』。北栄町産の特別栽培米の「玉栄」を使用した『うまいがな』。個性豊かな日本酒が楽しめるセットです。

【事業所名】梅津酒造有限会社

20-313 お酒・ドリンク

1万9千 ポイント 日本酒の飲み比べセット【F】

発送時期 通年

富フレ玲 生きもと 仕込 山田錦60% 720ml
うまいがな濃醇 720ml
特別純米 阿波山田錦 720ml (各1本)



※20歳未満の方はご遠慮ください。

江戸時代から明治の頃まで行われていた伝統的手法『生きもと（きもと）』で造られた『富フレ玲 生きもと 仕込（フレ）生きもと 仕込』。北栄町産の特別栽培米の「玉栄」を使用した『うまいがな』。個性豊かな日本酒が楽しめるセットです。

【事業所名】梅津酒造有限会社

20-314 お酒・ドリンク

1万 ポイント 日本酒の飲み比べセット【G】

発送時期 通年

富玲 生酏仕込 山田錦60% 720ml
 フレー 生酏仕込 玉栄80% 720ml (各1本)

※20歳未満の方はご遠慮ください。

北栄町産の酒米で造った日本酒セットです。江戸時代から明治の頃まで行われていた伝統的手法『生酏』で作られた『富玲（フレー）生酏仕込』です。



【事業所名】梅津酒造有限会社

20-315 お酒・ドリンク

7万2千 ポイント 梅津酒造の飲み比べセット【A】

発送時期 通年

《日本酒》梅津の生酏 山田錦50%原酒 1.8L
 《焼酎》砂丘長いも焼酎41度 1.8L
 《梅酒》良熟梅酒「野花」 1.8L (各1本)

※20歳未満の方はご遠慮ください。

江戸時代から明治の頃まで行われていた伝統的手法『生酏（きもと）』で造られた『梅津の生酏』。北栄町産の砂丘長芋を原料に独自の方法で造られた焼酎と鳥取県産の完熟梅を日本酒に漬け込んだトロリとした梅酒のセットです。



【事業所名】梅津酒造有限会社

20-316 お酒・ドリンク

7万 ポイント 梅津酒造の飲み比べセット【B】

発送時期 通年

《日本酒》うまいがな濃醇 720ml、うまいがな軽快 720ml、特別純米 阿波山田錦 720ml、梅津の生酏（きもと）山田錦 60%原酒 720ml、梅津の生酏 玉栄 60%原酒 720ml、富玲（フレー）生酏仕込 山田錦 60% 720ml、富玲 生酏仕込 山田錦 80% 720ml、富玲 生酏仕込 玉栄 60% 720ml
 《焼酎》砂丘長いも焼酎 25度 720ml、砂丘長いも焼酎 30度 720ml
 《梅酒》良熟梅酒「野花」 500ml、梅原酒「琴浦」 500ml (各1本)

※20歳未満の方はご遠慮ください。

鳥取県産の酒米で造った個性豊かな日本酒、北栄町産の砂丘長芋の焼酎、鳥取県産の完熟梅を日本酒に漬け込んだ梅酒など、いろいろ楽しめる豪華セットです。



【事業所名】梅津酒造有限会社

20-317 お酒・ドリンク

4万2千 ポイント 焼酎の飲み比べセット【A】

発送時期 通年

砂丘長いも焼酎41度 1.8L
 砂丘長いも焼酎25度 1.8L
 砂丘育ち25度 1.8L (各1本)

※20歳未満の方はご遠慮ください。

砂丘長いも焼酎は鳥取県特産の砂丘長いもを原料に独自の方法で造られた焼酎です。力強い風味の25度と41度の原酒です。砂丘育ち25度は地元産の米と清酒粕で造った焼酎です。

3種類を飲み比べてみてください。



【事業所名】梅津酒造有限会社

20-318 お酒・ドリンク

2万6千 ポイント 焼酎の飲み比べセット【B】

発送時期 通年

砂丘長いも焼酎41度 720ml
 砂丘長いも焼酎30度 720ml
 砂丘長いも焼酎25度 720ml
 砂丘育ち25度 720ml (各1本)

※20歳未満の方はご遠慮ください。

鳥取県特産の砂丘長いもを原料に独自の方法で造られた焼酎です。優しい風味の30度、力強い風味の25度と41度原酒と地元産の米と清酒粕で造った焼酎です。4種類を飲み比べてみてください。



【事業所名】梅津酒造有限会社

20-319 お酒・ドリンク

1万6千 ポイント 焼酎の飲み比べセット【C】

発送時期 通年

砂丘長いも焼酎30度 720ml
 砂丘長いも焼酎25度 720ml
 砂丘育ち25度 720ml (各1本)

※20歳未満の方はご遠慮ください。

北栄町産の砂丘長芋を原料に独自の方法で造られた焼酎2種類。地元産の米と清酒粕で造った焼酎です。



【事業所名】梅津酒造有限会社

20-320 お酒・ドリンク

1万 ポイント 焼酎の飲み比べセット【D】

発送時期 通年

砂丘長いも焼酎25度 720ml
 砂丘育ち25度 720ml (各1本)

※20歳未満の方はご遠慮ください。

砂丘長いも焼酎：北栄町産の砂丘長芋を原料に独自の方法で造られた焼酎です。砂丘育ち25度：地元の米と清酒粕で造った焼酎です。



【事業所名】梅津酒造有限会社

20-321 お酒・ドリンク

3万3千 ポイント 梅津の生酏（きもと）山田錦50%

発送時期 通年

梅津の生酏 山田錦50%原酒 1.8L×1本（アルコール度数：21度）

※20歳未満の方はご遠慮ください。

江戸時代から明治の頃まで行われていた伝統的手法『生酏』で造られた『梅津の生酏』。鳥取県産山田錦を50%まで磨いて造った原酒です。



【事業所名】梅津酒造有限会社

20-322 お酒・ドリンク

2万8千 ポイント 焼酎と梅酒の飲み比べセット

発送時期 通年

《焼酎》砂丘長いも焼酎30度 720ml
砂丘長いも焼酎25度 720ml
砂丘育ち25度 720ml
《梅酒》良熟梅酒「野花」 500ml
梅原酒「琴浦」 500ml (各1本)

※20歳未満の方はご遠慮ください。

鳥取県特産の砂丘長いもを原料に独自の方法で造られた焼酎です。地元産の米と清酒粕で造った焼酎と鳥取県産の完熟梅を日本酒に漬け込んだ梅酒と、米焼酎の古酒に漬け込んだ梅酒の5種類を飲み比べてみてください。



【事業所名】梅津酒造有限公司

20-323 お酒・ドリンク

1万8千 ポイント 梅酒の飲み比べセット

発送時期 通年

梅の仁搾り「花天神」375ml
梅原酒「琴浦」500ml (各1本)

※20歳未満の方はご遠慮ください。

「花天神」：日本酒に漬け込んだ梅果実を、粉碎しギョッと搾ったトロリとした深い味わいです。アルコール度数9～12度になります。

「琴浦」：大古酒米焼酎に漬け込んだ梅酒の原酒で深いコクと強い味わいが特徴です。アルコール度数20度です。



【事業所名】梅津酒造有限公司

20-324 お酒・ドリンク

3万 ポイント 日置さん家のお米でできた純米酒3種

発送時期 通年

自然栽培山田錦 生酛造 純米原酒 720ml×2種 (年別)
特別栽培玉栄 速醸酛造 純米原酒 720ml×1本

※20歳未満の方はご遠慮ください。

肥料・農薬・堆肥を使用しないで栽培した山田錦を昔ながらの生酛造りで手間暇をかけた仕込まれた純米原酒2種と減農薬減化学肥料の玉栄の純米原酒の特別な3本セットです。



【事業所名】株式会社エイチアグリ

20-325 お酒・ドリンク

2万 ポイント 自然栽培米 山田錦 純米原酒 『百姓と蔵人』720ml×2本セット

発送時期 通年

自然栽培山田錦 生酛造 純米原酒 720ml×2種 (年別)

※20歳未満の方はご遠慮ください。

肥料・農薬・堆肥を使用しないで栽培した山田錦を昔ながらの生酛造りで手間暇をかけた仕込まれた純米原酒。醸造年によって違う味わいと香り。よくある日本酒とは全く違う世界を味わってみてください。



【事業所名】株式会社エイチアグリ

20-326 お酒・ドリンク

1万5千 ポイント ミディトマトジュース

発送時期 10月上旬以降

500ml×4本、300ml×2本

※賞味期限：2021年10月末まで

甘さが特徴の北栄町産中玉トマト100%、食塩不使用で仕上げています。スッキリとしている中でも甘さが際立つ味わいです。平成26年度食のみやこ鳥取県「特産品コンクール優秀賞」受賞。



【事業所名】せと加工グループ



お花

Tottori Hokuei town Furusato Nouzei 2020

20-327 お花 限定50セット

2万ポイント オリジナルパンジー 20ポットセット

発送時期 10月下旬～12月中旬 払込期限 11月中旬

10.5cmポット×20個

※天候・発育具合等により発送時期を変更する場合があります。
※お送りする花の色には色幅があります。
パンジーの品種改良を開始して6年。弊社で品種改良を行ってきた、他にはないオリジナルのパンジー。パステル系の淡いブルー、大輪の花を目標に改良を行ってきました。秋から翌年5月くらいまで長く楽しんでいただけます。



【事業所名】 有限会社村岡オーガニック

20-328 お花 限定50セット

1万ポイント オリジナルパンジー 10ポットセット

発送時期 10月下旬～12月中旬 払込期限 11月中旬

10.5cmポット×10個

※天候・発育具合等により発送時期を変更する場合がございます。
※お送りする花の色には色幅があります。
パンジーの品種改良を開始して6年。弊社で品種改良を行ってきた、他にはないオリジナルのパンジー。パステル系の淡いブルー、大輪の花を目標に改良を行ってきました。秋から翌年5月くらいまで長く楽しんでいただけます。



【事業所名】 有限会社村岡オーガニック

20-329 お花 限定50セット

2万ポイント ペチュニア 16ポットセット

発送時期 4月下旬～6月上旬 払込期限 5月上旬

マドンナの宝石ピンク、ソフィアの宝石バイオレット 各8ポット (10.5cm)

2010年フラワーオブザイヤーに輝いた「マドンナの宝石ピンク」とその姉妹品種「ソフィアの宝石バイオレット」のセットです。生育旺盛で暑さに強く、うまく育てれば一株で80～100cmになります。



【事業所名】 有限会社村岡オーガニック

20-330 お花 限定50セット

1万ポイント ペチュニア 8ポットセット

発送時期 4月下旬～6月上旬 払込期限 5月上旬

マドンナの宝石ピンク
ソフィアの宝石バイオレット 各4ポット (10.5cm)

2010年フラワーオブザイヤーに輝いた「マドンナの宝石ピンク」とその姉妹品種「ソフィアの宝石バイオレット」のセットです。生育旺盛で暑さに強く、うまく育てれば一株で80～100cmになります。



【事業所名】 有限会社村岡オーガニック

雑貨・日用品・その他

Tottori Hokuei town Furusato Nouzei 2020

20-331 雑貨・日用品・その他

14万6千
ポイント EVERRON (ヘアアイロン)

発送時期 通年

New

1本

※ご使用方法を十分に理解したうえでお使いください。
※ラバー部分は消耗品です。ご使用状況により交換が必要な場合があります。

※防水加工はラバーの部分のみになりますのでご注意ください。
※薬剤の上から使用した場合、速やかに水洗いをしてください。

※製品の保証期間は1年間です。

※補償範囲外の修理、交換はお客様のご負担になります。

“毎日思い通りのきれいな髪形を作りたい”そんな思いを叶えるべく、EVERRONはプレート部分にトルマリン(※)ラバーを装着それにより髪を直接焼かず負担を軽減した間接熱を生かした施術が可能となったヘアアイロンです。※トルマリン効果：髪の水和水を整えて、髪の水分をアップさせる効果

【事業所名】株式会社 MY HONEY



20-332 雑貨・日用品・その他

3万1千
ポイント MY HONEY
REMEDYシャンプー、トリートメントセット

発送時期 通年

シャンプー 250ml、トリートメント 190g (各1個)

※天然由来原料を使用しているため、色や匂いが多少変化する場合がありますが、ご使用には差し支えありません。

MY HONEY からオーガニックハニーシャンプー、トリートメントのセットが登場！「MY HONEY REMEDY」のオーガニックヘアケアセットで、贅沢なバスタイムを…



【事業所名】株式会社 MY HONEY

20-333 雑貨・日用品・その他

1万5千
ポイント MY HONEY
REMEDYシャンプー

発送時期 通年

250ml×1本

天然由来原料を使用しているため色や匂いが多少変化する場合がありますが、ご使用には差し支えありません。

天然・非加熱の生はちみつを配合。ももちの泡に包まれる保湿成分が、髪や地肌を包むように浸透していきます。香りもはちみつを連想させる高級感があり、贅沢なシャンプータイムを体験していただけます。はちみつ泡に包まれる感動体験をぜひ実感ください。

【事業所名】株式会社 MY HONEY



20-334 雑貨・日用品・その他

1万5千
ポイント MY HONEY
REMEDYトリートメント

発送時期 通年

190g×1本

天然由来原料を使用しているため色や匂いが多少変化する場合がありますが、ご使用には差し支えありません。

天然の美容液で、非加熱のオーガニックのはちみつが持つ保湿成分が、髪の内部にしっかりと浸透していきます。指通りの良ささらさらで艶やかな髪に仕上げます。香りもはちみつを連想させる高級感があり、贅沢なバスタイムを体験していただけます。



【事業所名】株式会社 MY HONEY

20-335 雑貨・日用品・その他

10万
ポイント 選べる 鳥取和牛
オリジナルギフトブック (30,000円分)

発送時期 通年

1冊30,000円分

New

4つのお肉の中から好きなものを選んでいただける贈答用に最適なギフトブックです。もらった方も選ぶ楽しみがある商品です。



【事業所名】株式会社あかまる牛肉店

20-336 雑貨・日用品・その他

6万7千
ポイント 選べる 鳥取和牛
オリジナルギフトブック (20,000円分)

発送時期 通年

1冊20,000円分

New

4つのお肉の中から好きなものを選んでいただける贈答用に最適なギフトブックです。もらった方も選ぶ楽しみがある商品です。



【事業所名】株式会社あかまる牛肉店

20-337 雑貨・日用品・その他

5万 ポイント 選べる 鳥取和牛 オリジナルギフトブック (15,000円分)

発送時期 通年

1冊15,000円分

4つのお肉の中から好きなものを選んでいただける贈答用に最適なギフトブックです。もらった方も選ぶ楽しみがある商品です。



【事業所名】株式会社あかまる牛肉店

20-338 雑貨・日用品・その他

4万 ポイント 選べる 鳥取和牛 オリジナルギフトブック (12,000円分)

発送時期 通年

1冊12,000円分

4つのお肉の中から好きなものを選んでいただける贈答用に最適なギフトブックです。もらった方も選ぶ楽しみがある商品です。



【事業所名】株式会社あかまる牛肉店

20-339 雑貨・日用品・その他

2万 ポイント 選べる 鳥取和牛 オリジナルギフトブック (6,000円分)

発送時期 通年

1冊6,000円分

4つのお肉の中から好きなものを選んでいただける贈答用に最適なギフトブックです。もらった方も選ぶ楽しみがある商品です。



【事業所名】株式会社あかまる牛肉店

20-340 雑貨・日用品・その他

3万7千 ポイント ふるさと墓地クリーン作戦 4坪 (14㎡) 以上

発送時期 通年

墓地面積14㎡以上のお墓内の清掃、雑草取り、除草剤散布、献花等 ※北栄町内にあるお墓に限りです。

ふるさとのお墓を真心こめて大切にお守りいたします。お墓内の雑草取りや除草剤散布、献花、樹木の伐採などを承ります。清掃前後のお墓の状況を写真でご報告いたします。



【事業所名】北栄町シルバー人材センター

20-341 雑貨・日用品・その他

2万 ポイント ふるさと墓地クリーン作戦 4坪 (14㎡) 未満

発送時期 通年

墓地面積14㎡未満のお墓内の清掃、雑草取り、除草剤散布、献花等 ※北栄町内にあるお墓に限りです。

ふるさとのお墓を真心こめて大切にお守りいたします。お墓内の雑草取りや除草剤散布、献花、樹木の伐採などを承ります。清掃前後のお墓の状況を写真でご報告いたします。



【事業所名】北栄町シルバー人材センター

20-342 雑貨・日用品・その他

1万7千 ポイント 鳥取限定 コナングッズ詰合せ

発送時期 通年

ぬいぐるみ (すいかコナン)、反射バンド、グローブ、クリアファイル、ブロックメモ、ポストカード、マイクロファイバータオル (各1つずつ)

鳥取県内限定販売のコナン探偵社オリジナルグッズです。コナンの里ならではのアイテムをお楽しみください。



【事業所名】有限会社コナン・クリエイション

※画像はイメージです。 ©青山剛昌 / 小学館

20-343 雑貨・日用品・その他

限定15セット

1万4千 ポイント 北栄町観光協会 オリジナルコナンポロシャツ&フェイスタオルセット

発送時期 5月上旬～8月下旬 (予定)

名探偵コナンオリジナルポロシャツ×1着 (カラー:バーガンディ サイズ:S、M、L、LL) 名探偵コナンオリジナルフェイスタオル (ネイビー) ×1枚

※ポロシャツはサイズを選んで備考欄へご記入ください。 ※サイズによっては在庫状況により終了したり、発送時期を変更する場合があります。

「名探偵コナンに会えるまち北栄町」ならではのオリジナルデザインポロシャツとフェイスタオルのセットです。

【事業所名】北栄町観光協会



※画像はイメージです。 ©青山剛昌 / 小学館

20-344 雑貨・日用品・その他

限定15セット

1万4千 ポイント 北栄町観光協会 オリジナルコナンポロシャツ&フェイスタオルセット

発送時期 5月上旬～8月下旬 (予定)

名探偵コナンオリジナルポロシャツ×1着 (カラー:ブラック サイズ:S、M、L、LL) 名探偵コナンオリジナルフェイスタオル (ネイビー) ×1枚

※ポロシャツはサイズを選んで備考欄へご記入ください。 ※サイズによっては在庫状況により終了したり、発送時期を変更する場合があります。

「名探偵コナンに会えるまち北栄町」ならではのオリジナルデザインポロシャツとフェイスタオルのセットです。

【事業所名】北栄町観光協会



※画像はイメージです。 ©青山剛昌 / 小学館

20-345 雑貨・日用品・その他 限定15セット

1万4千ポイント 北栄町観光協会
オリジナルコナンポロシャツ&フェイスタオルセット

発送時期 5月上旬～8月下旬(予定)

名探偵コナンオリジナルポロシャツ×1着(カラー:フォレスト サイズ:S、M、L、LL)

名探偵コナンオリジナルフェイスタオル(ネイビー)×1枚

※ポロシャツはサイズを選んで備考欄へご記入ください。

※サイズによっては在庫状況により終了したり、発送時期を変更する場合があります。

「名探偵コナンに会えるまち北栄町」ならではのオリジナルデザインポロシャツとフェイスタオルのセットです。

【事業所名】北栄町観光協会



※画像はイメージです。 ©青山剛昌/小学館

20-346 雑貨・日用品・その他 限定15セット

1万4千ポイント 北栄町観光協会
オリジナルコナンポロシャツ&フェイスタオルセット

発送時期 5月上旬～8月下旬(予定)

名探偵コナンオリジナルポロシャツ×1着(カラー:ロイヤルブルー サイズ:S、M、L、LL)

名探偵コナンオリジナルフェイスタオル(ネイビー)×1枚

※ポロシャツはサイズを選んで備考欄へご記入ください。

※サイズによっては在庫状況により終了したり、発送時期を変更する場合があります。

「名探偵コナンに会えるまち北栄町」ならではのオリジナルデザインポロシャツとフェイスタオルのセットです。

【事業所名】北栄町観光協会



※画像はイメージです。 ©青山剛昌/小学館

令和2年度より
新サービス開始!

郵便局の「みまもりサービス」について

郵便局の「みまもり訪問サービス」

ふるさと北栄町で暮らす親御さんのご自宅に、郵便局社員等が毎月1回訪問し、生活状況を確認して、その結果をご家族様へお知らせするサービスです。

郵便局の「みまもりでんわサービス」

ふるさと北栄町で暮らす親御さんに、毎日お電話(自動音声)で体調確認を行い、その結果をご家族様へお知らせするサービスです。

みまもりサービスに関する問合せ:

日本郵便株式会社

(固定電話から) 0120-23-28-86 (フリーコール)

(携帯電話から) 0570-046-666 (通話料有料)

平日9:00～21:00 土・日・休日9:00～17:00

【必ずお読みください】

※みまもりを受ける方が、北栄町に居住していることが必要です。

※みまもりを受ける方や、メールでの報告を受ける方の利用同意が事前に得られていることが必要です。

※お申込み後、サービスの利用規約及び重要事項に同意いただけない場合やサービスをご利用になられる方の都合その他の事由により、サービス提供がされない場合があります。この場合でも、寄附金を返金することはいたしませんので、ご了承ください。(利用規約及び重要事項についてはお近くの郵便局にて必ずご確認ください。)

※寄附金の入金確認後、契約書類を郵送させていただきますので、必要事項をご記入の上、ご返送をお願いいたします。なお、契約書類郵送のため、ご登録いただいた氏名、住所、電話番号等の情報が、日本郵便株式会社に提供されます。

20-347 雑貨・日用品・その他

10万1千ポイント 郵便局の
「みまもり訪問サービス(12か月)」

発送時期 通年

訪問期間 12か月間
月1回、郵便局社員などがご利用者宅などへ直接訪問します。

ふるさと北栄町で暮らす親御さまなどのご自宅に、郵便局社員等が毎月1回訪問し、生活状況を確認して、その結果をご家族等の報告先へお知らせするサービスです。



【事業所名】日本郵便株式会社

20-348 雑貨・日用品・その他

5万1千ポイント 郵便局の
「みまもり訪問サービス(6か月)」

発送時期 通年

訪問期間 6か月間
月1回、郵便局社員などがご利用者宅などへ直接訪問します。

ふるさと北栄町で暮らす親御さまなどのご自宅に、郵便局社員等が毎月1回訪問し、生活状況を確認して、その結果をご家族等の報告先へお知らせするサービスです。



【事業所名】日本郵便株式会社

20-349 雑貨・日用品・その他

2万5千 ポイント 郵便局の「みまもり訪問サービス(3か月)」

発送時期 通年

訪問期間 3か月間
月1回、郵便局社員などがご利用者宅などへ直接訪問します。

ふるさと北栄町で暮らす親御さまなどのご自宅に、郵便局社員等が毎月1回訪問し、生活状況を確認して、その結果をご家族等の報告先へお知らせするサービスです。



【事業所名】日本郵便株式会社

20-350 雑貨・日用品・その他

4万3千 ポイント 郵便局の「みまもりでんわサービス(固定電話12か月)」

発送時期 通年

毎日1回電話(自動音声)
利用期間 12か月間

ふるさと北栄町で暮らす親御さまに、毎日お電話(自動音声)で体調確認を行い、その結果をご家族様へお知らせするサービスです。



【事業所名】日本郵便株式会社

20-351 雑貨・日用品・その他

2万2千 ポイント 郵便局の「みまもりでんわサービス(固定電話6か月)」

発送時期 通年

毎日1回電話(自動音声)
利用期間 6か月間

ふるさと北栄町で暮らす親御さまに、毎日お電話(自動音声)で体調確認を行い、その結果をご家族様へお知らせするサービスです。



【事業所名】日本郵便株式会社

20-352 雑貨・日用品・その他

1万1千 ポイント 郵便局の「みまもりでんわサービス(固定電話3か月)」

発送時期 通年

毎日1回電話(自動音声)
利用期間 3か月間

ふるさと北栄町で暮らす親御さまに、毎日お電話(自動音声)で体調確認を行い、その結果をご家族様へお知らせするサービスです。



【事業所名】日本郵便株式会社

20-353 雑貨・日用品・その他

5万2千 ポイント 郵便局の「みまもりでんわサービス(携帯電話12か月)」

発送時期 通年

毎日1回電話(自動音声)
利用期間 12か月間

ふるさと北栄町で暮らす親御さまに、毎日お電話(自動音声)で体調確認を行い、その結果をご家族様へお知らせするサービスです。



【事業所名】日本郵便株式会社

20-354 雑貨・日用品・その他

2万6千 ポイント 郵便局の「みまもりでんわサービス(携帯電話6か月)」

発送時期 通年

毎日1回電話(自動音声)
利用期間 6か月間

ふるさと北栄町で暮らす親御さまに、毎日お電話(自動音声)で体調確認を行い、その結果をご家族様へお知らせするサービスです。



【事業所名】日本郵便株式会社

20-355 雑貨・日用品・その他

1万3千 ポイント 郵便局の「みまもりでんわサービス(携帯電話3か月)」

発送時期 通年

毎日1回電話(自動音声)
利用期間 3か月間

ふるさと北栄町で暮らす親御さまに、毎日お電話(自動音声)で体調確認を行い、その結果をご家族様へお知らせするサービスです。



【事業所名】日本郵便株式会社