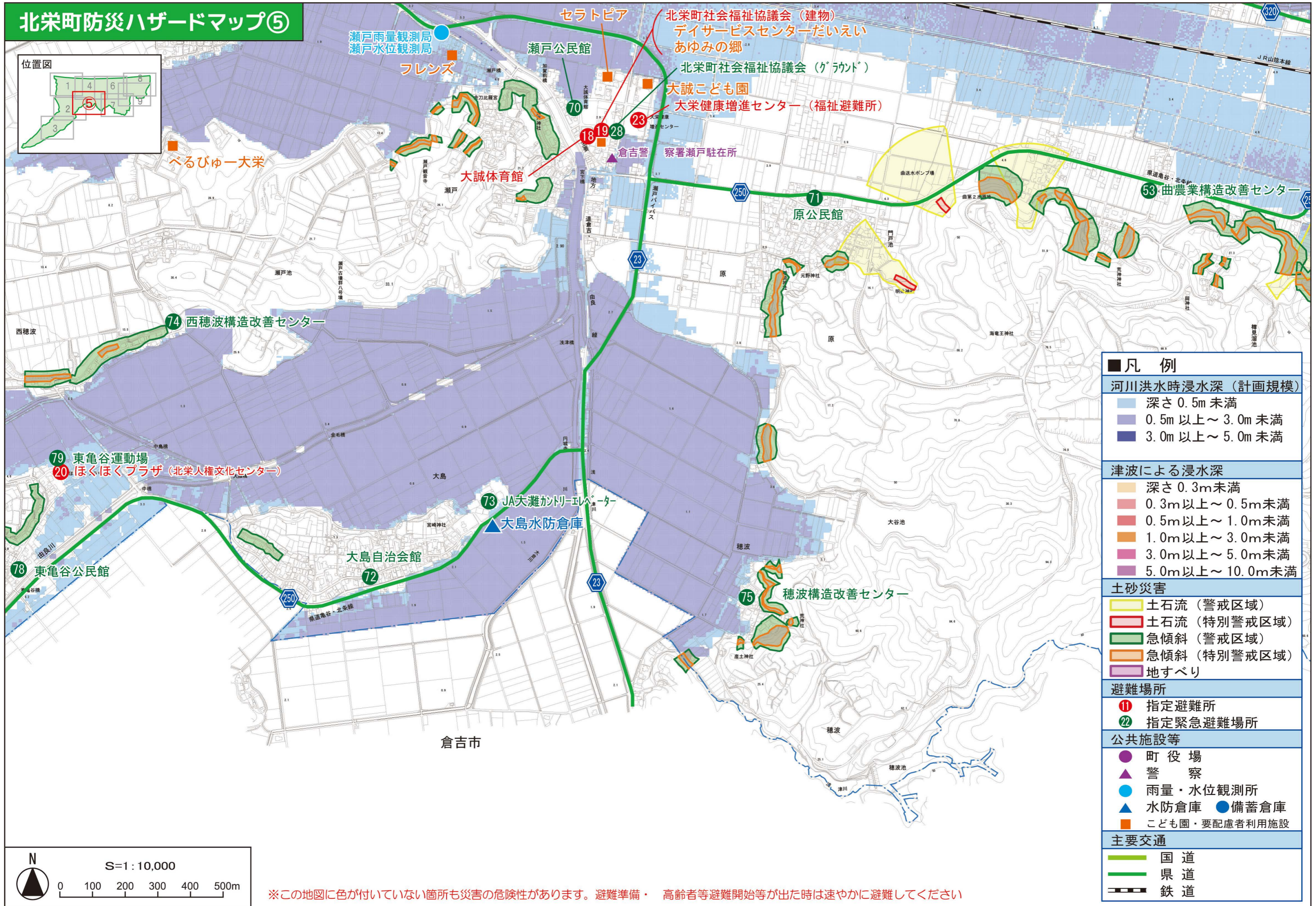
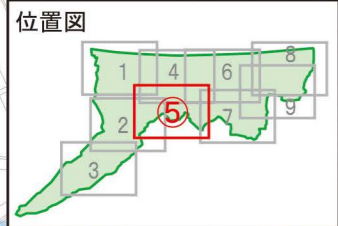
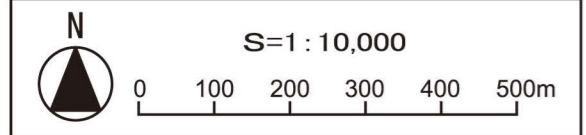


北栄町防災ハザードマップ⑤



凡例	
河川洪水時浸水深 (計画規模)	
■	深さ 0.5m 未満
■	0.5m 以上～ 3.0m 未満
■	3.0m 以上～ 5.0m 未満
津波による浸水深	
■	深さ 0.3m 未満
■	0.3m 以上～ 0.5m 未満
■	0.5m 以上～ 1.0m 未満
■	1.0m 以上～ 3.0m 未満
■	3.0m 以上～ 5.0m 未満
■	5.0m 以上～ 10.0m 未満
土砂災害	
■	土石流 (警戒区域)
■	土石流 (特別警戒区域)
■	急傾斜 (警戒区域)
■	急傾斜 (特別警戒区域)
■	地すべり
避難場所	
⑪	指定避難所
⑫	指定緊急避難場所
公共施設等	
●	町役場
▲	警察
●	雨量・水位観測所
▲	水防倉庫
●	備蓄倉庫
■	こども園・要配慮者利用施設
主要交通	
—	国道
—	県道
—	鉄道



※この地図に色が付いていない箇所も災害の危険性があります。避難準備・高齢者等避難開始等が出た時は速やかに避難してください

23 【河川洪水時浸水深 (計画規模)について】…毎年、年間に1/100 (1%) の確率で発生するほどの大雨 (24 時間に 352mm) にともなう洪水により、河川が氾濫した場合に想定される水深を表示した図面です。