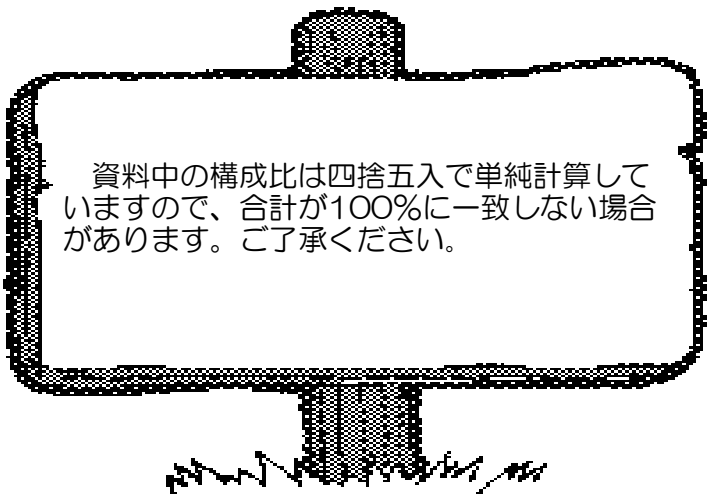


資 料 編



資料中の構成比は四捨五入で単純計算して
いますので、合計が100%に一致しない場合
があります。ご了承ください。

令和元年度各会計別決算状況

(単位:千円)

会 計 名	予算現額 (A)	歳入総額 (B)	歳出総額 (C)	歳入歳出差引額 (B-C) (D)	翌年度へ繰り越すべき財源				実質収支額 (D-E) (F)	予算に対する決算額の比率	
					通次繰越	明許繰越	事故繰越	合計(E)		歳入(B/A)	歳出(C/A)
一 般 会 計	10,068,749	9,276,476	9,067,493	208,983		51,097		51,097	157,886	92.1	90.1
国民健康保険事業特別会計	2,041,688	2,011,150	1,931,064	80,086		325		325	79,761	98.5	94.6
介護保険事業特別会計	1,625,666	1,624,943	1,590,537	34,406				0	34,406	100.0	97.8
住宅新築資金等貸付事業特別会計	33,516	3,527	33,420	△ 29,893				0	△ 29,893	10.5	99.7
農業集落排水事業特別会計	13,915	13,538	13,538	0				0	0	97.3	97.3
栄財産区特別会計	4,443	4,447	4,195	252				0	252	100.1	94.4
合併処理浄化槽事業特別会計	7,263	7,260	7,260	0				0	0	100.0	100.0
大栄歴史文化学習館特別会計	144,281	149,723	136,115	13,608				0	13,608	103.8	94.3
後期高齢者医療事業特別会計	168,985	168,261	167,850	411				0	411	99.6	99.3
合 計	14,108,506	13,259,325	12,951,472	307,853	0	51,422	0	51,422	256,431	94.0	91.8

令和元年度一般会計

(歳入)

(単位:千円、%)

款	令和元年度決算額		平成30年度決算額		比較 (A-B)	増減率 (A/B)
	金額(A)	構成比	金額(B)	構成比		
1 町税	1,428,677	15.4	1,422,971	15.0	5,706	0.4
2 地方譲与税	89,053	1.0	88,012	0.9	1,041	1.2
3 利子割交付金	1,769	0.0	3,572	0.0	△ 1,803	△ 50.5
4 配当割交付金	6,289	0.1	5,066	0.1	1,223	24.1
5 株式等譲渡所得割交付金	4,422	0.0	3,966	0.0	456	11.5
6 地方消費税交付金	235,414	2.5	252,143	2.6	△ 16,729	△ 6.6
7 自動車取得税交付金	15,307	0.2	23,843	0.3	△ 8,536	△ 35.8
8 地方特例交付金	52,160	0.6	5,955	0.1	46,205	775.9
9 地方交付税	3,676,387	39.6	3,665,418	38.5	10,969	0.3
10 交通安全対策特別交付金	1,940	0.0	1,991	0.0	△ 51	△ 2.6
11 分担金及び負担金	45,079	0.5	62,379	0.7	△ 17,300	△ 27.7
12 使用料及び手数料	38,357	0.4	37,204	0.4	1,153	3.1
13 国庫支出金	978,429	10.5	872,827	9.2	105,602	12.1
14 県支出金	791,866	8.5	853,140	9.0	△ 61,274	△ 7.2
15 財産収入	13,799	0.1	96,585	1.0	△ 82,786	△ 85.7
16 寄附金	487,606	5.3	193,302	2.0	294,304	152.3
17 繰入金	174,978	1.9	383,435	4.0	△ 208,457	△ 54.4
18 繰越金	473,047	5.1	513,734	5.4	△ 40,687	△ 7.9
19 諸収入	227,397	2.5	234,087	2.5	△ 6,690	△ 2.9
20 町債	534,500	5.8	798,300	8.4	△ 263,800	△ 33.0
歳入合計	9,276,476	100.0	9,517,930	100.0	△ 241,454	△ 2.5

※引き上げ分の地方消費税収(106,908千円)は、社会保障施策に要する経費の財源となります。

(歳出)

(単位:千円、%)

款	令和元年度決算額		平成30年度決算額		比較 (A-B)	増減率 (A/B)
	金額(A)	構成比	金額(B)	構成比		
1 議会費	97,884	1.1	100,170	1.1	△ 2,286	△ 2.3
2 総務費	1,589,416	17.5	1,368,342	15.1	221,074	16.2
3 民生費	2,397,936	26.5	2,375,547	26.3	22,389	0.9
4 衛生費	618,387	6.8	586,622	6.5	31,765	5.4
5 農林水産業費	543,052	6.0	694,833	7.7	△ 151,781	△ 21.8
6 商工費	215,854	2.4	200,315	2.2	15,539	7.8
7 土木費	1,526,089	16.8	1,466,151	16.2	59,938	4.1
8 消防費	264,280	2.9	252,993	2.8	11,287	4.5
9 教育費	879,441	9.7	988,466	10.9	△ 109,025	△ 11.0
10 公債費	852,131	9.4	966,724	10.7	△ 114,593	△ 11.9
11 災害復旧費	83,023	0.9	44,720	0.5	38,303	85.7
歳出合計	9,067,493	100.0	9,044,883	100.0	22,610	0.2

令和元年度国民健康保険事業特別会計

(歳入)

(単位:千円、%)

款	令和元年度決算額		平成30年度決算額		比較 (A-B)	増減率 (A/B)
	金額(A)	構成比	金額(B)	構成比		
1 国民健康保険税	433,039	21.5	459,185	23.9	△ 26,146	△ 5.7
2 国庫支出金	962	0.0	0	0.0	962	皆増
4 県支出金	1,377,244	68.5	1,297,621	67.5	79,623	6.1
5 財産収入	12	0.0	0	0.0	12	皆増
6 繰入金	126,276	6.3	126,210	6.6	66	0.1
7 諸収入	7,979	0.4	4,474	0.2	3,505	78.3
8 繰越金	65,638	3.3	34,068	1.8	31,570	92.7
歳入合計	2,011,150	100.0	1,921,558	100.0	89,592	4.7

(歳出)

(単位:千円、%)

款	令和元年度決算額		平成30年度決算額		比較 (A-B)	増減率 (A/B)
	金額(A)	構成比	金額(B)	構成比		
1 総務費	12,312	0.6	10,968	0.6	1,344	12.3
2 保険給付費	1,357,186	70.3	1,277,308	68.8	79,878	6.3
3 国民健康保険事業納付金	538,953	27.9	510,156	27.5	28,797	5.6
4 共同事業拠出金	1	0.0	1	0.0	0	0.0
5 保健事業費	20,036	1.1	20,529	1.1	△ 493	△ 2.4
6 基金積立金	12	0.0	0	0.0	12	皆増
7 諸支出金	2,564	0.1	36,958	2.0	△ 34,394	△ 93.1
歳出合計	1,931,064	100.0	1,855,920	100.0	75,144	4.0

令和元年度介護保険事業特別会計

(歳入)

(単位:千円、%)

款	令和元年度決算額		平成30年度決算額		比較 (A-B)	増減率 (A/B)
	金額(A)	構成比	金額(B)	構成比		
1 介護保険料	359,416	22.1	361,653	22.0	△ 2,237	△ 0.6
2 使用料及び手数料	821	0.1	972	0.1	△ 151	△ 15.5
3 国庫支出金	368,091	22.7	372,372	22.6	△ 4,281	△ 1.1
4 支払基金交付金	411,709	25.3	416,791	25.3	△ 5,082	△ 1.2
5 県支出金	220,900	13.6	226,112	13.7	△ 5,212	△ 2.3
6 財産収入	7	0.0	6	0.0	1	16.7
7 繰入金	215,713	13.3	207,754	12.6	7,959	3.8
8 繰越金	42,782	2.6	53,598	3.3	△ 10,816	△ 20.2
9 諸収入	5,504	0.3	5,303	0.3	201	3.8
歳入合計	1,624,943	100.0	1,644,561	100.0	△ 19,618	△ 1.2

(歳出)

(単位:千円、%)

款	令和元年度決算額		平成30年度決算額		比較 (A-B)	増減率 (A/B)
	金額(A)	構成比	金額(B)	構成比		
1 総務費	25,307	1.6	26,547	1.7	△ 1,240	△ 4.7
2 保険給付費	1,473,958	92.7	1,470,856	91.8	3,102	0.2
3 地域支援事業費	55,500	3.5	56,387	3.5	△ 887	△ 1.6
4 積立金	20,419	1.3	19,018	1.2	1,401	7.4
5 諸支出金	15,353	0.9	28,971	1.8	△ 13,618	△ 47.0
歳出合計	1,590,537	100.0	1,601,779	100.0	△ 11,242	△ 0.7

令和元年度住宅新築資金等貸付事業特別会計

(歳入)

(単位:千円、%)

款	令和元年度決算額		平成30年度決算額		比較 (A-B)	増減率 (A/B)
	金額(A)	構成比	金額(B)	構成比		
1 県支出金	91	2.6	34	1.4	57	167.6
2 財産収入	1	0.0	2	0.1	△ 1	△ 50.0
3 繰入金	196	5.6	12	0.5	184	1533.3
4 諸収入	3,239	91.8	2,306	98.0	933	40.5
歳入合計	3,527	100.0	2,354	100.0	1,173	49.8

(歳出)

(単位:千円、%)

款	令和元年度決算額		平成30年度決算額		比較 (A-B)	増減率 (A/B)
	金額(A)	構成比	金額(B)	構成比		
1 資金貸付事業費	145	0.4	46	0.1	99	215.2
2 諸支出金	1	0.0	34	0.1	△ 33	△ 97.1
3 公債費	1,099	3.3	1,474	4.3	△ 375	△ 25.4
4 前年度繰上充用金	32,175	96.3	32,975	95.5	△ 800	△ 2.4
歳出合計	33,420	100.0	34,529	100.0	△ 1,109	△ 3.2

令和元年度農業集落排水事業特別会計

(歳入)

(単位:千円、%)

款	令和元年度決算額		平成30年度決算額		比較 (A-B)	増減率 (A/B)
	金額(A)	構成比	金額(B)	構成比		
1 使用料及び手数料	4,329	32.0	4,314	29.8	15	0.3
2 繰入金	9,209	68.0	10,170	70.2	△ 961	△ 9.4
歳入合計	13,538	100.0	14,484	100.0	△ 946	△ 6.5

(歳出)

(単位:千円、%)

款	令和元年度決算額		平成30年度決算額		比較 (A-B)	増減率 (A/B)
	金額(A)	構成比	金額(B)	構成比		
1 事業費	2,827	20.9	2,724	18.8	103	3.8
2 公債費	10,711	79.1	11,760	81.2	△ 1,049	△ 8.9
歳出合計	13,538	100.0	14,484	100.0	△ 946	△ 6.5

令和元年度栄財産区特別会計

(歳入)

(単位:千円、%)

款	令和元年度決算額		平成30年度決算額		比較 (A-B)	増減率 (A/B)
	金額(A)	構成比	金額(B)	構成比		
1 財産収入	519	11.7	1,800	89.2	△ 1,281	△ 71.2
2 繰越金	1,158	26.0	219	10.8	939	428.8
3 諸収入	22	0.5	0	0.0	22	皆増
4 他会計交付金	2,748	61.8	0	0.0	2,748	皆増
歳入合計	4,447	100.0	2,019	100.0	2,428	120.3

(歳出)

(単位:千円、%)

款	令和元年度決算額		平成30年度決算額		比較 (A-B)	増減率 (A/B)
	金額(A)	構成比	金額(B)	構成比		
1 総務費	4,195	100.0	861	100.0	3,334	387.2
歳出合計	4,195	100.0	861	100.0	3,334	387.2

令和元年度合併処理浄化槽事業特別会計

(歳入)

(単位:千円、%)

款	令和元年度決算額		平成30年度決算額		比較 (A-B)	増減率 (A/B)
	金額(A)	構成比	金額(B)	構成比		
1 使用料及び手数料	2,651	36.5	2,735	38.1	△ 84	△ 3.1
2 繰入金	4,609	63.5	4,089	57.0	520	12.7
7 繰越金	0	0.0	350	4.9	△ 350	皆減
歳入合計	7,260	100.0	7,174	100.0	86	1.2

(歳出)

(単位:千円、%)

款	令和元年度決算額		平成30年度決算額		比較 (A-B)	増減率 (A/B)
	金額(A)	構成比	金額(B)	構成比		
1 浄化槽費	4,530	62.4	4,444	61.9	86	1.9
2 公債費	2,730	37.6	2,730	38.1	0	0.0
歳出合計	7,260	100.0	7,174	100.0	86	1.2

令和元年度大栄歴史文化学習館特別会計

(歳入)

(単位:千円、%)

款	令和元年度決算額		平成30年度決算額		比較 (A-B)	増減率 (A/B)
	金額(A)	構成比	金額(B)	構成比		
1 使用料	136,467	91.2	97,159	72.9	39,308	40.5
2 諸収入	1,102	0.7	791	0.6	311	39.3
3 繰入金	0	0.0	20,193	15.1	△ 20,193	皆減
4 財産収入	5	0.0	2	0.0	3	150.0
5 県支出金	4	0.0	0	0.0	4	皆増
6 繰越金	12,145	8.1	15,183	11.4	△ 3,038	△ 20.0
歳入合計	149,723	100.0	133,328	100.0	16,395	12.3

(歳出)

(単位:千円、%)

款	令和元年度決算額		平成30年度決算額		比較 (A-B)	増減率 (A/B)
	金額(A)	構成比	金額(B)	構成比		
1 総務費	136,115	100.0	121,183	100.0	14,932	12.3
歳出合計	136,115	100.0	121,183	100.0	14,932	12.3

令和元年度後期高齢者医療事業特別会計

(歳入)

(単位:千円、%)

款	令和元年度決算額		平成30年度決算額		比較 (A-B)	増減率 (A/B)
	金額(A)	構成比	金額(B)	構成比		
1 後期高齢者医療保険料	122,201	72.6	117,362	71.3	4,839	4.1
2 繰入金	41,278	24.5	43,770	26.6	△ 2,492	△ 5.7
3 繰越金	1,469	0.9	180	0.1	1,289	716.1
4 諸収入	3,313	2.0	2,571	1.6	742	28.9
5 国庫支出金	0	0.0	831	0.5	△ 831	皆減
歳入合計	168,261	100.0	164,714	100.0	3,547	2.2

(歳出)

(単位:千円、%)

款	令和元年度決算額		平成30年度決算額		比較 (A-B)	増減率 (A/B)
	金額(A)	構成比	金額(B)	構成比		
1 総務費	1,717	1.0	2,772	1.7	△ 1,055	△ 38.1
2 健診事業費	3,649	2.2	2,745	1.7	904	32.9
3 後期高齢者医療広域連合納付金	162,480	96.8	157,723	96.6	4,757	3.0
4 諸支出金	4	0.0	5	0.0	△ 5	△ 20.0
歳出合計	167,850	100.0	163,245	100.0	4,605	2.8

令和元年度普通会計決算状況

この後の資料は総務省が毎年実施している地方財政状況調査（決算統計）をもとにしています。

普通会計とは・・・

一般会計に公営企業会計以外の特別会計を合算したもので、決算統計で地方公共団体相互間の比較や時系列比較が可能となるように求めたものです。
北栄町の場合、一般会計及び住宅新築資金等貸付事業特別会計を合算したものです。

歳入

(単位:千円、%)

款	令和元年度決算額		平成30年度決算額		比較 (A-B)	増減率 (A/B)
	金額(A)	構成比	金額(B)	構成比		
1 町税	1,428,677	15.5	1,422,971	15.0	5,706	0.4
2 地方譲与税	89,053	1.0	88,012	0.9	1,041	1.2
3 利子割交付金	1,769	0.0	3,572	0.0	△ 1,803	△ 50.5
4 配当割交付金	6,289	0.1	5,066	0.1	1,223	24.1
5 株式等譲渡所得割交付金	4,422	0.0	3,966	0.0	456	11.5
6 地方消費税交付金	235,414	2.5	252,143	2.7	△ 16,729	△ 6.6
7 自動車取得税交付金	12,489	0.1	23,843	0.3	△ 11,354	△ 47.6
8 自動車税環境性能割交付金	2,818	0.0	0	0.0	2,818	皆増
9 地方特例交付金	52,160	0.6	5,955	0.1	46,205	775.9
10 地方交付税	3,676,387	39.8	3,665,418	38.7	10,969	0.3
11 交通安全対策特別交付金	1,940	0.0	1,991	0.0	△ 51	△ 2.6
12 分担金及び負担金	8,239	0.1	10,519	0.1	△ 2,280	△ 21.7
13 使用料及び手数料	80,087	0.9	96,945	1.0	△ 16,858	△ 17.4
14 国庫支出金	978,429	10.6	872,844	9.2	105,585	12.1
15 県支出金	791,957	8.6	853,175	9.0	△ 61,218	△ 7.2
16 財産収入	13,800	0.1	96,587	1.0	△ 82,787	△ 85.7
17 寄附金	487,606	5.3	193,302	2.0	294,304	152.3
18 繰入金	175,120	1.9	383,435	4.0	△ 208,315	△ 54.3
19 繰越金	440,873	4.8	480,759	5.1	△ 39,886	△ 8.3
20 諸収入	217,872	2.4	221,917	2.3	△ 4,045	△ 1.8
21 町債	534,500	5.8	798,300	8.4	△ 263,800	△ 33.0
歳入合計	9,239,901	100.0	9,480,720	100.0	△ 240,819	△ 2.5

歳入(自主・依存財源別)

(単位:千円、%)

区分	令和元年度決算額		平成30年度決算額		比較 (A-B)	増減率 (A/B)
	金額(A)	構成比	金額(B)	構成比		
1 自主財源	2,852,274	30.9	2,906,435	30.7	△ 54,161	△ 1.9
町税	1,428,677	15.5	1,422,971	15.0	5,706	0.4
諸収入	217,872	2.4	221,917	2.3	△ 4,045	△ 1.8
使用料及び手数料	80,087	0.9	96,945	1.0	△ 16,858	△ 17.4
繰越金	440,873	4.8	480,759	5.1	△ 39,886	△ 8.3
財産収入	13,800	0.1	96,587	1.0	△ 82,787	△ 85.7
繰入金	175,120	1.9	383,435	4.0	△ 208,315	△ 54.3
分担金及び負担金	8,239	0.1	10,519	0.1	△ 2,280	△ 21.7
寄附金	487,606	5.3	193,302	2.0	294,304	152.3
2 依存財源	6,387,627	69.1	6,574,285	69.3	△ 186,658	△ 2.8
地方交付税	3,676,387	39.8	3,665,418	38.7	10,969	0.3
県支出金	791,957	8.6	853,175	9.0	△ 61,218	△ 7.2
町債	534,500	5.8	798,300	8.4	△ 263,800	△ 33.0
国庫支出金	978,429	10.6	872,844	9.2	105,585	12.1
地方譲与税	89,053	1.0	88,012	0.9	1,041	1.2
地方消費税交付金	235,414	2.5	252,143	2.7	△ 16,729	△ 6.6
自動車取得税交付金	12,489	0.1	23,843	0.3	△ 11,354	△ 47.6
自動車税環境性能割交付金	2,818	0.0	0	0.0	2,818	皆増
地方特例交付金	52,160	0.6	5,955	0.1	46,205	775.9
利子割交付金	1,769	0.0	3,572	0.0	△ 1,803	△ 50.5
株式等譲渡所得割交付金	4,422	0.0	3,966	0.0	456	11.5
配当割交付金	6,289	0.1	5,066	0.1	1,223	24.1
交通安全対策特別交付金	1,940	0.0	1,991	0.0	△ 51	△ 2.6
歳入合計	9,239,901	100.0	9,480,720	100.0	△ 240,819	△ 2.5

歳入(町税等明細書)

(単位:千円、%)

区分	令和元年度決算額		平成30年度決算額		比較 (A-B)	増減率 (A/B)
	金額(A)	構成比	金額(B)	構成比		
1 町民税	601,374	42.1	618,062	43.4	△ 16,688	△ 2.7
(1)個人	540,653	37.8	556,542	39.1	△ 15,889	△ 2.9
1 現年課税分	538,041	37.7	554,799	39.0	△ 16,758	△ 3.0
2 滞納繰越分	2,612	0.2	1,743	0.1	869	49.9
(2)法人	60,721	4.3	61,520	4.3	△ 799	△ 1.3
1 現年課税分	60,611	4.2	61,420	4.3	△ 809	△ 1.3
2 滞納繰越分	110	0.0	100	0.0	10	10.0
2 固定資産税	673,206	50.8	651,689	50.8	21,517	3.3
(1)固定資産税	672,865	47.1	651,350	45.8	21,515	3.3
1 現年課税分	670,270	46.9	648,318	45.6	21,952	3.4
2 滞納繰越分	2,595	0.2	3,032	0.2	△ 437	△ 14.4
(2)交付金	341	0.0	339	0.0	2	0.6
1 現年課税分	341	0.0	339	0.0	2	0.6
3 軽自動車税	62,845	4.4	60,456	4.2	2,389	4.0
1 現年課税分	62,649	4.4	60,222	4.2	2,427	4.0
2 滞納繰越分	196	0.0	234	0.0	△ 38	△ 16.2
4 町たばこ税	91,252	6.4	92,764	6.5	△ 1,512	△ 1.6
1 現年課税分	91,252	6.4	92,764	6.5	△ 1,512	△ 1.6
合計	1,428,677	100.0	1,422,971	100.0	5,706	0.4

国民健康保険税	433,039	100.0	459,185	100.0	△ 26,146	△ 5.7
1 現年課税分	426,417	98.5	453,261	98.7	△ 26,844	△ 5.9
2 滞納繰越分	6,622	1.5	5,924	1.3	698	11.8

歳出(目的別)

(単位:千円、%)

款	令和元年度決算額		平成30年度決算額		比較 (A-B)	増減率 (A/B)
	金額(A)	構成比	金額(B)	構成比		
1 議会費	97,765	1.1	100,050	1.1	△ 2,285	△ 2.3
2 総務費	1,577,721	17.4	1,357,939	15.0	219,782	16.2
3 民生費	2,663,729	29.4	2,629,655	29.1	34,074	1.3
4 衛生費	368,875	4.1	348,466	3.9	20,409	5.9
5 労働費	0	0.0	0	0.0	0	-
6 農林水産業費	541,552	6.0	693,003	7.7	△ 151,451	△ 21.9
7 商工費	192,795	2.1	177,629	2.0	15,166	8.5
8 土木費	1,556,527	17.2	1,496,374	16.6	60,153	4.0
9 消防費	264,280	2.9	252,913	2.8	11,367	4.5
10 教育費	861,313	9.5	970,900	10.7	△ 109,587	△ 11.3
11 公債費	853,230	9.4	968,198	10.7	△ 114,968	△ 11.9
12 災害復旧費	83,023	0.9	44,720	0.5	38,303	85.7
歳出合計	9,060,810	100.0	9,039,847	100.0	20,963	0.2

歳出(性質別)

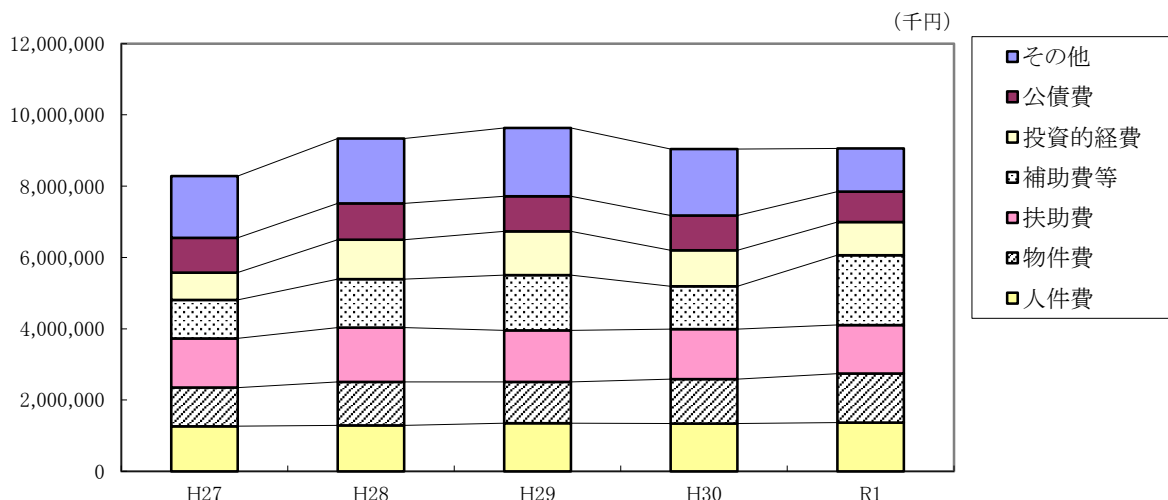
(単位:千円、%)

款	令和元年度決算額		平成30年度決算額		比較 (A-B)	増減率 (A/B)
	金額(A)	構成比	金額(B)	構成比		
1 人件費	1,369,277	15.1	1,344,504	14.9	24,773	1.8
2 物件費	1,371,572	15.1	1,246,669	13.8	124,903	10.0
3 維持補修費	30,386	0.3	30,630	0.3	△ 244	△ 0.8
4 扶助費	1,366,638	15.1	1,394,611	15.4	△ 27,973	△ 2.0
5 補助費等	1,957,228	21.6	1,204,653	13.3	752,575	62.5
6 普通建設事業費	844,972	9.3	969,657	10.7	△ 124,685	△ 12.9
7 災害復旧費	83,023	0.9	44,720	0.5	38,303	85.7
8 公債費	853,230	9.4	968,198	10.7	△ 114,968	△ 11.9
9 積立金	340,080	3.8	309,080	3.4	31,000	10.0
10 投資及び出資金	226,337	2.5	0	0.0	226,337	皆増
11 貸付金	1,500	0.0	14,851	0.2	△ 13,351	△ 89.9
12 繰出金	616,567	6.8	1,512,274	16.7	△ 895,707	△ 59.2
歳出合計	9,060,810	100.0	9,039,847	100.0	20,963	0.2

※下水道事業会計がR1から公営企業会計に移行したことにより、下水道事業繰出金(914,338千円)を決算統計において補助費等(688,001千円)、投資及び出資金(226,337千円)として計上しています。

財政状況・財政指標の推移

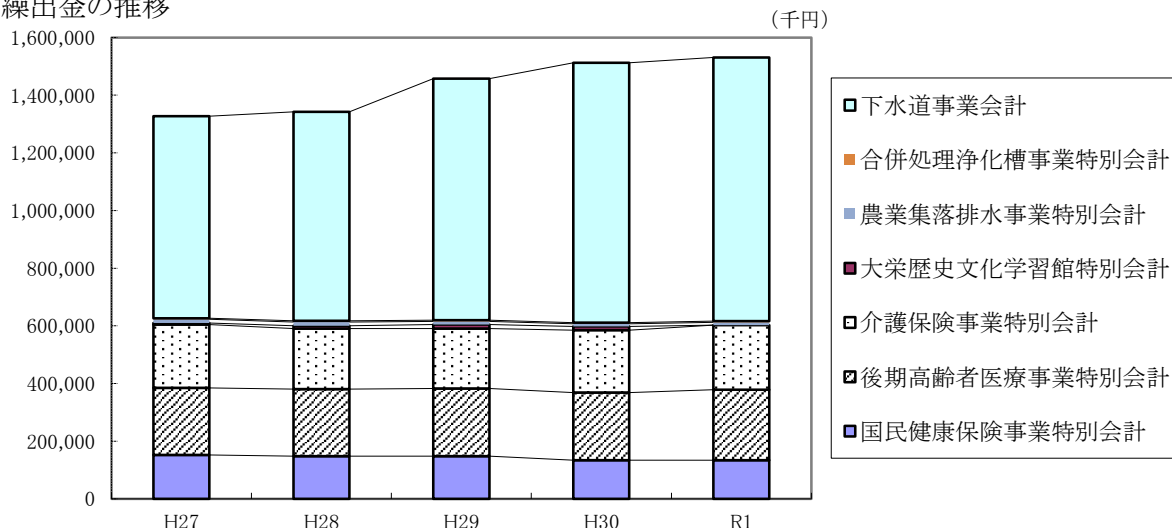
◆主な性質別歳出の推移



(単位:千円)

区 分	H27	H28	H29	H30	R1
人 件 費	1,268,753	1,293,592	1,350,103	1,344,504	1,369,277
物 件 費	1,080,596	1,219,544	1,162,642	1,246,669	1,371,572
扶 助 費	1,382,997	1,524,245	1,444,926	1,394,611	1,366,638
補 助 費 等	1,078,588	1,352,328	1,544,589	1,204,653	1,957,228
投 資 的 経 費	767,430	1,105,566	1,226,585	1,014,377	927,995
公 債 費	974,723	1,019,878	984,243	968,198	853,230
そ の 他	1,731,296	1,819,020	1,919,126	1,866,835	1,214,870
合 計	8,284,383	9,334,173	9,632,214	9,039,847	9,060,810

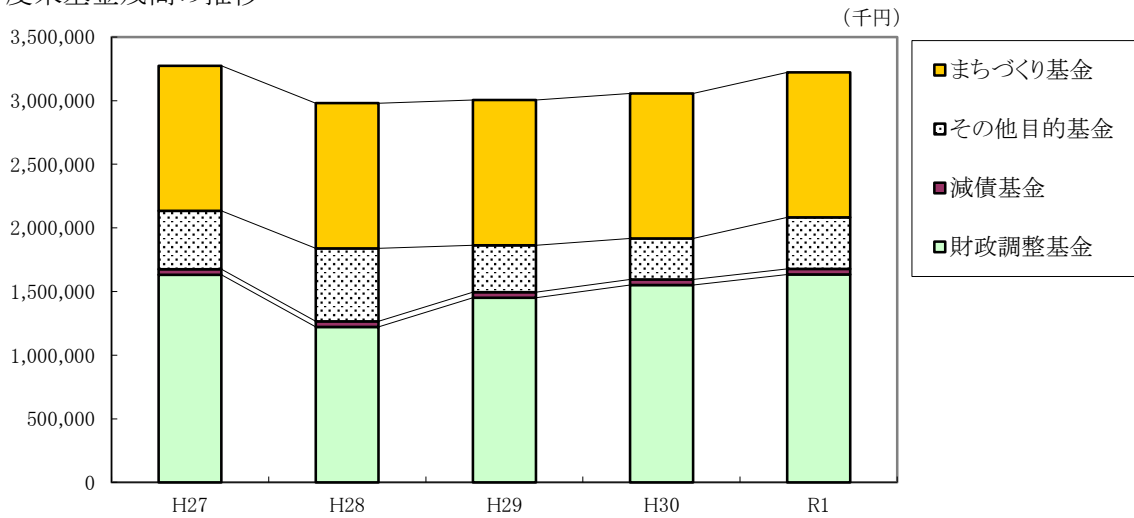
◆繰出金の推移



(単位:千円)

区 分	H27	H28	H29	H30	R1
国民健康保険事業特別会計	152,213	147,806	148,089	134,117	133,980
後期高齢者医療事業特別会計	232,479	233,159	234,233	234,429	244,212
介護保険事業特別会計	219,707	209,819	208,812	216,479	224,557
大栄歴史文化学習館特別会計	5,343	9,927	13,618	12,932	0
農業集落排水事業特別会計	13,128	12,639	10,464	9,135	9,209
合併処理浄化槽事業特別会計	3,587	3,849	4,440	3,995	4,609
下 水 道 事 業 会 計	700,719	724,891	837,466	901,187	914,338
合 計	1,327,176	1,342,090	1,457,122	1,512,274	1,530,905

◆年度末基金残高の推移

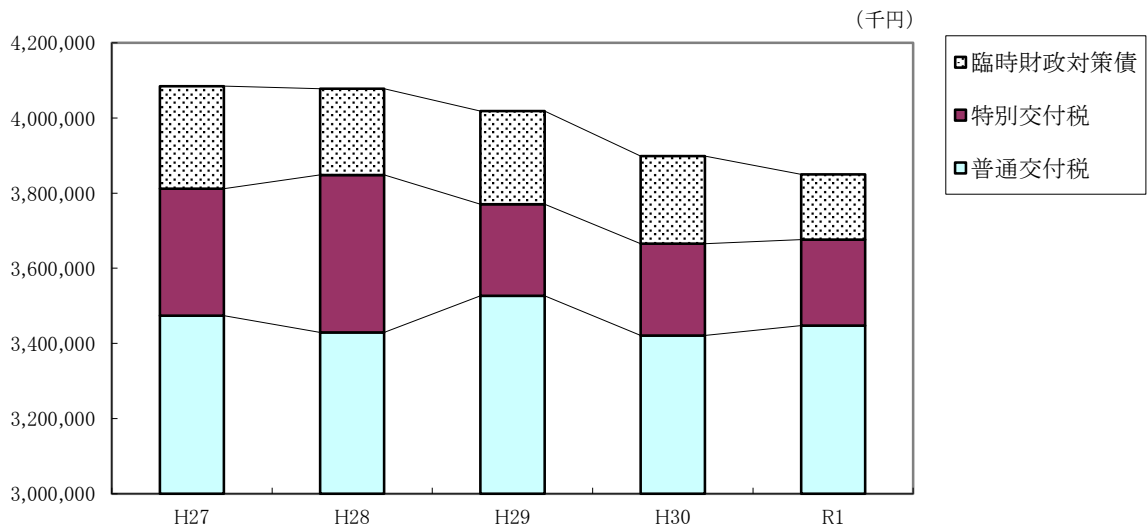


(単位:千円)

区 分	H27	H28	H29	H30	R1
財政調整基金	1,631,547	1,221,853	1,450,063	1,551,691	1,633,660
減債基金	43,987	44,023	44,036	44,049	44,058
その他目的基金	458,199	573,593	370,044	321,750	404,732
まちづくり基金	1,140,000	1,140,000	1,140,000	1,140,000	1,140,000
合 計	3,273,733	2,979,469	3,004,143	3,057,490	3,222,450

※目標とする積立規模＝財政調整基金＋減債基金で10億円

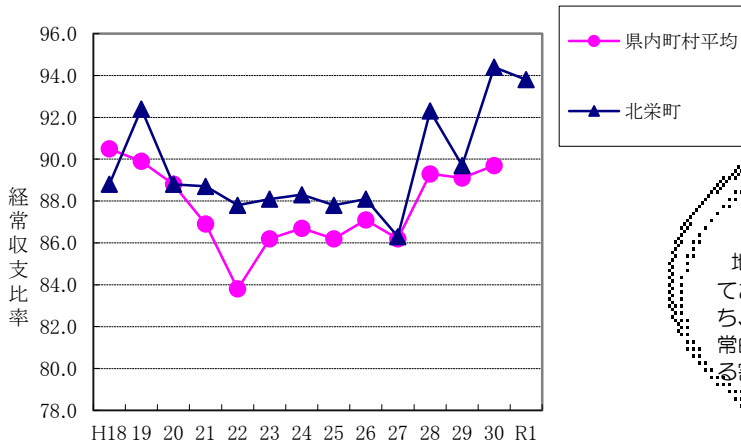
◆地方交付税・臨時財政対策債(借入額)の推移



(単位:千円)

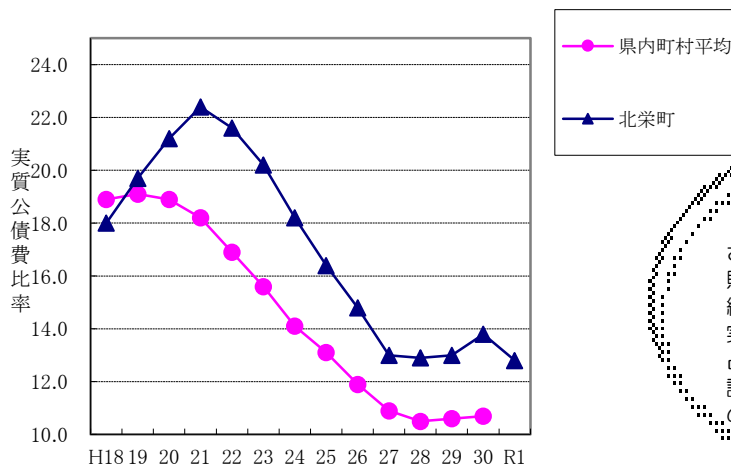
区 分	H27	H28	H29	H30	R1
普通交付税	3,473,932	3,429,190	3,526,700	3,421,290	3,447,378
特別交付税	338,027	419,463	243,909	244,128	229,009
臨時財政対策債	273,000	229,448	247,517	233,500	173,700
合 計	4,084,959	4,078,101	4,018,126	3,898,918	3,850,087

◆ 経常収支比率の推移



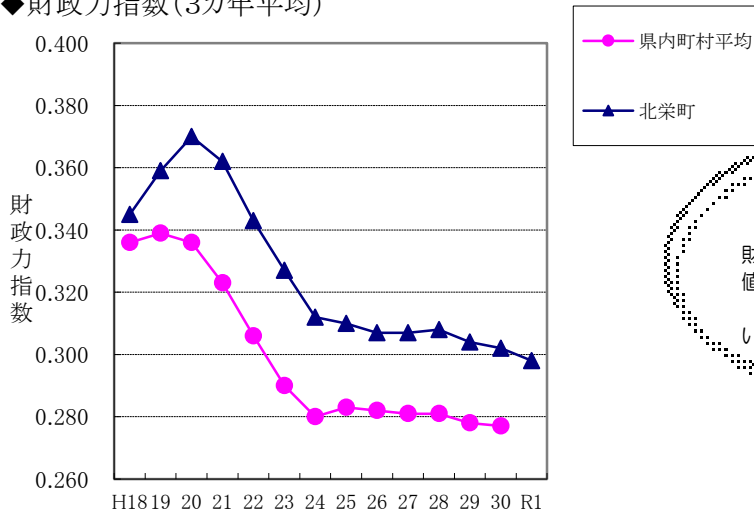
経常収支比率
 地方税、普通交付税のように用途が特定されておらず、毎年度経常的に収入される財源のうち、人件費、扶助費、公債費のように毎年度経常的に支出される経費に充当されたものが占める割合。

◆ 実質公債費比率(3カ年平均)



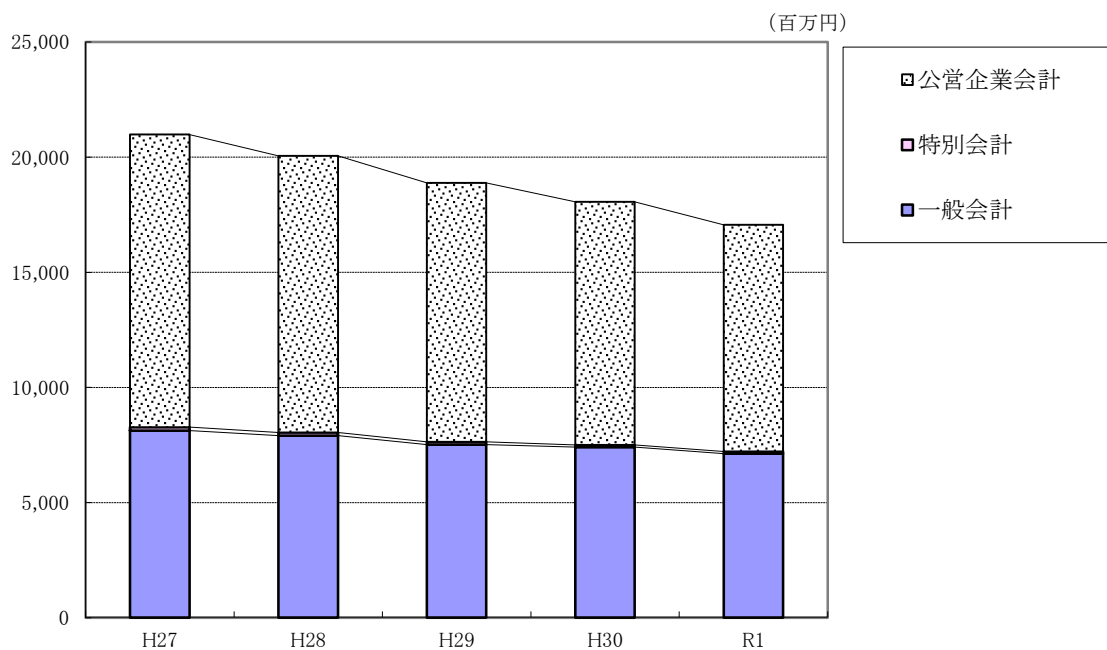
実質公債費比率
 地方税、普通交付税のように用途が特定されておらず、毎年度経常的に収入される財源のうち、公債費や公営企業債に対する繰入金などの公債費に準ずるものを含めた実質的な公債費相当額に充当されたものの占める割合の過去3年度平均値。地方債協議制度の下で、18%以上の団体は、地方債の発行に際し許可が必要となる。

◆ 財政力指数(3カ年平均)



財政力指数
 地方公共団体の財政力を示す指数で、基準財政収入額を基準財政需要額で除して得た数値の過去3年度平均値。
 財政力指数が高いほど財源に余裕があるといえる。

◆会計別年度末起債残高



(単位:百万円)

会計名	H27	H28	H29	H30	R1
一般会計	8,127	7,904	7,522	7,404	7,125
特別会計	150	133	116	104	92
住宅新築資金等貸付事業特別会計	13	8	3	2	1
農業集落排水事業特別会計	90	80	70	60	51
介護保険事業特別会計	0	0	0	0	0
合併処理浄化槽事業特別会計	47	45	43	42	40
大栄歴史文化学習館特別会計	0	0	0	0	0
公営企業会計	12,705	12,022	11,241	10,559	9,845
水道事業会計	1,089	1,035	990	989	991
下水道事業会計	11,248	10,773	10,191	9,570	8,854
風力発電事業会計	368	214	60	0	0
合計	20,982	20,059	18,879	18,067	17,062

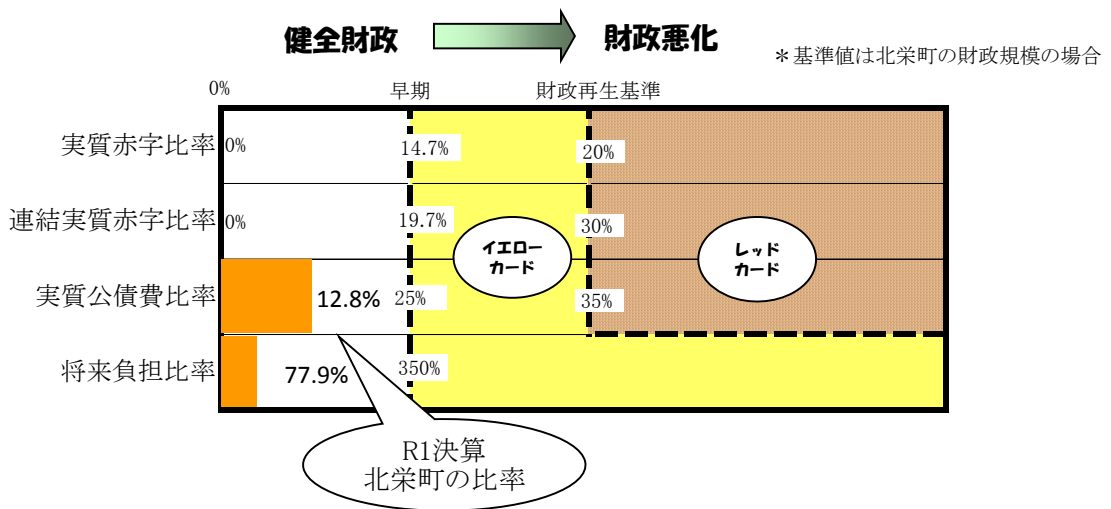
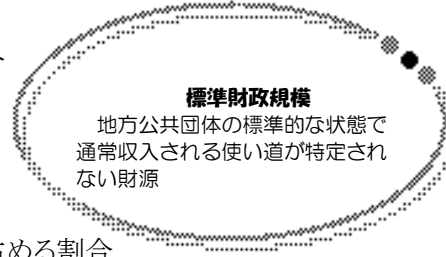
※ 一般会計及び特別会計は出納閉鎖の5月末時点。

※ 公営企業会計は3月末時点。(下水道事業会計、風力発電事業会計はR1から公営企業会計に移行。)

財政健全化判断比率

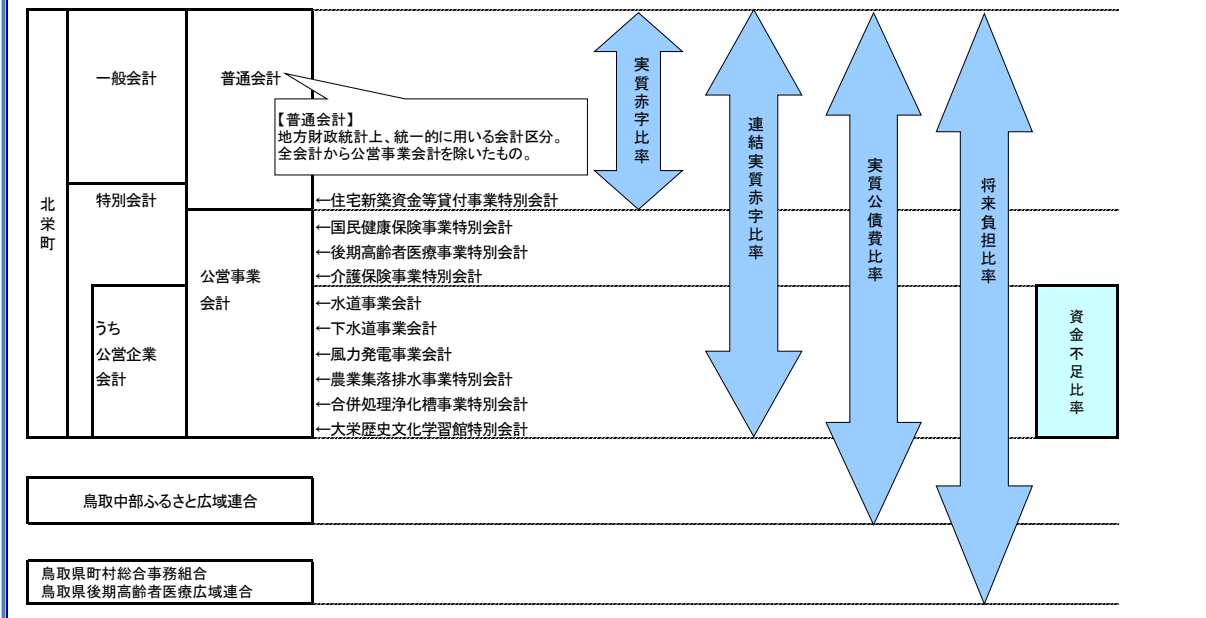
「地方公共団体の財政の健全化に関する法律(財政健全化法)」が平成19年6月に公布され、総務省から財政健全化の基準が示されました。

- ◆ 実質赤字比率
普通会計の実質赤字が標準財政規模に占める割合
- ◆ 連結実質赤字比率
全会計の実質赤字が標準財政規模に占める割合
- ◆ 実質公債費比率
一般会計等が負担する公債費が標準財政規模に占める割合
- ◆ 将来負担比率
一般会計等が将来負担すべき債務が標準財政規模に占める割合



いずれかの早期健全化基準を超えると『早期健全化団体』となり、さらに財政再生基準を超えると『財政再生団体』となります。

◎健全化判断比率の対象について



地方債の状況

(単位:千円)

区 分	平成30年度末 現在高	令和元年度 発行額	令和元年度 元金償還額	令和元年度末 現在高
一般会計債	7,404,470	534,500	813,614	7,125,356
1. 普通債	4,338,079	348,000	529,715	4,156,364
(1) 総務	1,346,273	18,400	234,371	1,130,302
(2) 民生	427,298	0	50,819	376,479
(3) 衛生	624,389	0	43,207	581,182
(4) 農林水産	123,412	0	39,435	83,977
(5) 土木	610,763	223,700	19,870	814,593
(6) 消防	2,741	0	2,741	0
(7) 教育	1,203,203	105,900	139,272	1,169,831
2. 災害復旧	158,652	12,800	25,997	145,455
(1) 農林水産	0	0	0	0
(2) 土木	158,652	12,800	25,997	145,455
3. その他	2,907,739	173,700	257,902	2,823,537
(1) 減収補てん債	0	0	0	0
(2) 臨時財政対策債	2,875,641	173,700	249,710	2,799,631
(3) 減税補てん債	32,098	0	8,192	23,906
(4) 臨時税収補てん債	0	0	0	0
住宅新築資金等貸付 事業特別会計債	1,376	0	1,056	320
農業集落排水事業特別会計債	60,408	0	8,830	51,578
合併処理浄化槽事業特別会計債	41,469	0	1,851	39,618
水道事業会計債	988,740	73,900	71,653	990,987
下水道事業会計債	9,569,672	36,800	752,329	8,854,143
風力発電事業会計債	0	0	0	0
合 計	18,066,135	645,200	1,649,333	17,062,002