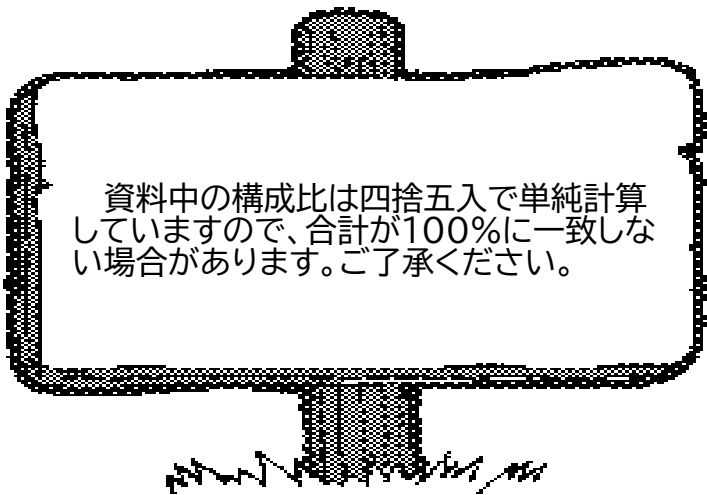


# 資 料 編



資料中の構成比は四捨五入で単純計算  
していますので、合計が100%に一致しな  
い場合があります。ご了承ください。

令和2年度各会計別決算状況

(単位:千円)

会 計 名	予算現額 (A)	歳入総額 (B)	歳出総額 (C)	歳入歳出差引額 (B-C) (D)	翌年度へ繰り越すべき財源				実質収支額 (D-E) (F)	予算に対する決算額の比率	
					通次繰越	明許繰越	事故繰越	合計(E)		歳入(B/A)	歳出(C/A)
一般会計	12,615,969	11,965,879	11,596,584	369,295		123,733	5,128	128,861	240,434	94.8	91.9
国民健康保険事業特別会計	2,050,211	1,940,561	1,854,318	86,243				0	86,243	94.7	90.4
介護保険事業特別会計	1,672,194	1,666,090	1,621,881	44,209				0	44,209	99.6	97.0
住宅新築資金等貸付事業特別会計	45,274	45,270	45,270	0				0	0	100.0	100.0
農業集落排水事業特別会計	17,778	17,288	17,288	0				0	0	97.2	97.2
栄財産区特別会計	2,380	2,378	2,123	255				0	255	99.9	89.2
合併処理浄化槽事業特別会計	7,587	7,277	7,277	0				0	0	95.9	95.9
大栄歴史文化学習館特別会計	75,928	72,027	68,595	3,432			3,432	3,432	0	94.9	90.3
後期高齢者医療事業特別会計	175,355	173,982	173,966	16				0	16	99.2	99.2
合 計	16,662,676	15,890,752	15,387,302	503,450	0	123,733	8,560	132,293	371,157	95.4	92.3

令和2年度一般会計

(歳入)

(単位:千円、%)

款	令和2年度決算額		令和元年度決算額		比較 (A-B)	増減率 (A/B)
	金額(A)	構成比	金額(B)	構成比		
1 町税	1,420,950	11.9	1,428,677	15.4	△ 7,727	△ 0.5
2 地方譲与税	89,865	0.8	89,053	1.0	812	0.9
3 利子割交付金	1,695	0.0	1,769	0.0	△ 74	△ 4.2
4 配当割交付金	5,526	0.1	6,289	0.1	△ 763	△ 12.1
5 株式等譲渡所得割交付金	6,090	0.1	4,422	0.0	1,668	37.7
6 地方消費税交付金	292,456	2.4	235,414	2.5	57,042	24.2
自動車取得税交付金	0	0.0	15,307	0.2	△ 15,307	皆減
7 自動車環境性能割交付金	6,850	0.1	0	0.0	6,850	皆増
8 法人事業税交付金	4,171	0.0	0	0.0	4,171	皆増
9 地方特例交付金	12,720	0.1	52,160	0.6	△ 39,440	△ 75.6
10 地方交付税	3,712,875	31.0	3,676,387	39.6	36,488	1.0
11 交通安全対策特別交付金	2,184	0.0	1,940	0.0	244	12.6
12 分担金及び負担金	28,174	0.2	45,079	0.5	△ 16,905	△ 37.5
13 使用料及び手数料	40,073	0.3	38,357	0.4	1,716	4.5
14 国庫支出金	2,981,132	24.9	978,429	10.5	2,002,703	204.7
15 県支出金	737,538	6.2	791,866	8.5	△ 54,328	△ 6.9
16 財産収入	22,892	0.2	13,799	0.1	9,093	65.9
17 寄附金	639,716	5.4	487,606	5.3	152,110	31.2
18 繰入金	540,677	4.5	174,978	1.9	365,699	209.0
19 繰越金	208,983	1.7	473,047	5.1	△ 264,064	△ 55.8
20 諸収入	207,640	1.7	227,397	2.5	△ 19,757	△ 8.7
21 町債	1,003,672	8.4	534,500	5.8	469,172	87.8
歳入合計	11,965,879	100.0	9,276,476	100.0	2,689,403	29.0

※引き上げ分の地方消費税収(165,743千円)は、社会保障施策に要する経費の財源となります。

(歳出)

(単位:千円、%)

款	令和2年度決算額		令和元年度決算額		比較 (A-B)	増減率 (A/B)
	金額(A)	構成比	金額(B)	構成比		
1 議会費	97,905	0.8	97,884	1.1	21	0.0
2 総務費	4,165,479	35.9	1,589,416	17.5	2,576,063	162.1
3 民生費	2,426,821	20.9	2,397,936	26.5	28,885	1.2
4 衛生費	652,335	5.6	618,387	6.8	33,948	5.5
5 農林水産業費	550,040	4.8	543,052	6.0	6,988	1.3
6 商工費	197,445	1.7	215,854	2.4	△ 18,409	△ 8.5
7 土木費	1,621,788	14.0	1,526,089	16.8	95,699	6.3
8 消防費	265,137	2.3	264,280	2.9	857	0.3
9 教育費	824,890	7.1	879,441	9.7	△ 54,551	△ 6.2
10 公債費	794,744	6.9	852,131	9.4	△ 57,387	△ 6.7
11 災害復旧費	0	0.0	83,023	0.9	△ 83,023	皆減
歳出合計	11,596,584	100.0	9,067,493	100.0	2,529,091	27.9

令和2年度国民健康保険事業特別会計

(歳入)

(単位:千円、%)

款	令和2年度決算額		令和元年度決算額		比較 (A-B)	増減率 (A/B)
	金額(A)	構成比	金額(B)	構成比		
1 国民健康保険税	417,833	21.5	433,039	21.5	△ 15,206	△ 3.5
2 国庫支出金	541	0.0	962	0.0	△ 421	△ 43.8
4 県支出金	1,314,682	67.8	1,377,244	68.5	△ 62,562	△ 4.5
5 財産収入	7	0.0	12	0.0	△ 5	△ 41.7
6 繰入金	122,153	6.3	126,276	6.3	△ 4,123	△ 3.3
7 諸収入	5,259	0.3	7,979	0.4	△ 2,720	△ 34.1
8 繰越金	80,086	4.1	65,638	3.3	14,448	22.0
歳入合計	1,940,561	100.0	2,011,150	100.0	△ 70,589	△ 3.5

(歳出)

(単位:千円、%)

款	令和2年度決算額		令和元年度決算額		比較 (A-B)	増減率 (A/B)
	金額(A)	構成比	金額(B)	構成比		
1 総務費	18,791	1.0	12,312	0.6	6,479	52.6
2 保険給付費	1,273,573	68.7	1,357,186	70.3	△ 83,613	△ 6.2
3 国民健康保険事業納付金	546,611	29.5	538,953	27.9	7,658	1.4
4 共同事業拠出金	1	0.0	1	0.0	0	0.0
5 保健事業費	13,617	0.7	20,036	1.1	△ 6,419	△ 32.0
6 基金積立金	7	0.0	12	0.0	△ 5	△ 41.7
7 諸支出金	1,718	0.1	2,564	0.1	△ 846	△ 33.0
歳出合計	1,854,318	100.0	1,931,064	100.0	△ 76,746	△ 4.0

令和2年度介護保険事業特別会計

(歳入)

(単位:千円、%)

款	令和2年度決算額		令和元年度決算額		比較 (A-B)	増減率 (A/B)
	金額(A)	構成比	金額(B)	構成比		
1 介護保険料	357,442	21.5	359,416	22.1	△ 1,974	△ 0.5
2 使用料及び手数料	739	0.0	821	0.1	△ 82	△ 10.0
3 国庫支出金	375,165	22.5	368,091	22.7	7,074	1.9
4 支払基金交付金	431,421	25.9	411,709	25.3	19,712	4.8
5 県支出金	235,177	14.1	220,900	13.6	14,277	6.5
6 財産収入	11	0.0	7	0.0	4	57.1
7 繰入金	225,949	13.6	215,713	13.3	10,236	4.7
8 繰越金	34,406	2.1	42,782	2.6	△ 8,376	△ 19.6
9 諸収入	5,780	0.3	5,504	0.3	276	5.0
歳入合計	1,666,090	100.0	1,624,943	100.0	41,147	2.5

(歳出)

(単位:千円、%)

款	令和2年度決算額		令和元年度決算額		比較 (A-B)	増減率 (A/B)
	金額(A)	構成比	金額(B)	構成比		
1 総務費	20,878	1.3	25,307	1.6	△ 4,429	△ 17.5
2 保険給付費	1,524,705	94.0	1,473,958	92.7	50,747	3.4
3 地域支援事業費	53,825	3.3	55,500	3.5	△ 1,675	△ 3.0
4 積立金	15,675	1.0	20,419	1.3	△ 4,744	△ 23.2
5 諸支出金	6,798	0.4	15,353	0.9	△ 8,555	△ 55.7
歳出合計	1,621,881	100.0	1,590,537	100.0	31,344	2.0

令和2年度住宅新築資金等貸付事業特別会計

(歳入)

(単位:千円、%)

款	令和2年度決算額		令和元年度決算額		比較 (A-B)	増減率 (A/B)
	金額(A)	構成比	金額(B)	構成比		
1 県支出金	6,813	15.0	91	2.6	6,722	7386.8
2 財産収入	0	0.0	1	0.0	△ 1	皆減
3 繰入金	36,623	80.9	196	5.6	36,427	18585.2
4 諸収入	1,834	4.1	3,239	91.8	△ 1,405	△ 43.4
歳入合計	45,270	100.0	3,527	100.0	41,743	1183.5

(歳出)

(単位:千円、%)

款	令和2年度決算額		令和元年度決算額		比較 (A-B)	増減率 (A/B)
	金額(A)	構成比	金額(B)	構成比		
1 資金貸付事業費	108	0.2	145	0.4	△ 37	△ 25.5
2 諸支出金	0	0.0	1	0.0	△ 1	皆減
3 公債費	328	0.7	1,099	3.3	△ 771	△ 70.2
4 前年度繰上充用金	29,893	66.1	32,175	96.3	△ 2,282	△ 7.1
5 繰出金	14,941	33.0	0	0.0	14,941	皆増
歳出合計	45,270	100.0	33,420	100.0	11,850	35.5

### 令和2年度農業集落排水事業特別会計

(歳入)

(単位:千円、%)

款	令和2年度決算額		令和元年度決算額		比較 (A-B)	増減率 (A/B)
	金額(A)	構成比	金額(B)	構成比		
1 使用料及び手数料	4,413	25.5	4,329	32.0	84	1.9
2 繰入金	9,135	52.9	9,209	68.0	△ 74	△ 0.8
3 国庫支出金	3,740	21.6	0	0.0	3,740	皆増
歳入合計	17,288	100.0	13,538	100.0	3,750	27.7

(歳出)

(単位:千円、%)

款	令和2年度決算額		令和元年度決算額		比較 (A-B)	増減率 (A/B)
	金額(A)	構成比	金額(B)	構成比		
1 事業費	6,577	38.0	2,827	20.9	3,750	132.6
2 公債費	10,711	62.0	10,711	79.1	0	0.0
歳出合計	17,288	100.0	13,538	100.0	3,750	27.7

### 令和2年度栄財産区特別会計

(歳入)

(単位:千円、%)

款	令和2年度決算額		令和元年度決算額		比較 (A-B)	増減率 (A/B)
	金額(A)	構成比	金額(B)	構成比		
1 財産収入	2,126	89.4	519	11.7	1,607	309.6
2 繰越金	252	10.6	1,158	26.0	△ 906	△ 78.2
3 諸収入	0	0.0	22	0.5	△ 22	皆減
4 他会計交付金	0	0.0	2,748	61.8	△ 2,748	皆減
歳入合計	2,378	100.0	4,447	100.0	△ 2,069	△ 46.5

(歳出)

(単位:千円、%)

款	令和2年度決算額		令和元年度決算額		比較 (A-B)	増減率 (A/B)
	金額(A)	構成比	金額(B)	構成比		
1 総務費	2,123	100.0	4,195	100.0	△ 2,072	△ 49.4
歳出合計	2,123	100.0	4,195	100.0	△ 2,072	△ 49.4

### 令和2年度合併処理浄化槽事業特別会計

(歳入)

(単位:千円、%)

款	令和2年度決算額		令和元年度決算額		比較 (A-B)	増減率 (A/B)
	金額(A)	構成比	金額(B)	構成比		
1 使用料及び手数料	2,836	39.0	2,651	36.5	185	7.0
2 繰入金	4,441	61.0	4,609	63.5	△ 168	△ 3.6
歳入合計	7,277	100.0	7,260	100.0	17	0.2

(歳出)

(単位:千円、%)

款	令和2年度決算額		令和元年度決算額		比較 (A-B)	増減率 (A/B)
	金額(A)	構成比	金額(B)	構成比		
1 浄化槽費	4,547	62.5	4,530	62.4	17	0.4
2 公債費	2,730	37.5	2,730	37.6	0	0.0
歳出合計	7,277	100.0	7,260	100.0	17	0.2

令和2年度大栄歴史文化学習館特別会計

(歳入)

(単位:千円、%)

款	令和2年度決算額		令和元年度決算額		比較 (A-B)	増減率 (A/B)
	金額(A)	構成比	金額(B)	構成比		
1 使用料	39,111	54.3	136,467	91.1	△ 97,356	△ 71.3
2 諸収入	692	1.0	1,102	0.7	△ 410	△ 37.2
3 繰入金	18,079	25.1	0	0.0	18,079	皆増
4 財産収入	1	0.0	5	0.0	△ 4	△ 80.0
5 県支出金	536	0.7	4	0.0	532	13300.0
6 繰越金	13,608	18.9	12,145	8.1	1,463	12.0
歳入合計	72,027	100.0	149,723	100.0	△ 77,696	△ 51.9

(歳出)

(単位:千円、%)

款	令和2年度決算額		令和元年度決算額		比較 (A-B)	増減率 (A/B)
	金額(A)	構成比	金額(B)	構成比		
1 総務費	68,595	100.0	136,115	100.0	△ 67,520	△ 49.6
歳出合計	68,595	100.0	136,115	100.0	△ 67,520	△ 49.6

令和2年度後期高齢者医療事業特別会計

(歳入)

(単位:千円、%)

款	令和2年度決算額		令和元年度決算額		比較 (A-B)	増減率 (A/B)
	金額(A)	構成比	金額(B)	構成比		
1 後期高齢者医療保険料	128,289	73.7	122,201	72.6	6,088	5.0
2 繰入金	42,116	24.2	41,278	24.5	838	2.0
3 繰越金	411	0.2	1,469	0.9	△ 1,058	△ 72.0
4 諸収入	3,041	1.8	3,313	2.0	△ 272	△ 8.2
5 国庫支出金	125	0.1	0	0.0	125	皆増
歳入合計	173,982	100.0	168,261	100.0	5,721	3.4

(歳出)

(単位:千円、%)

款	令和2年度決算額		令和元年度決算額		比較 (A-B)	増減率 (A/B)
	金額(A)	構成比	金額(B)	構成比		
1 総務費	2,354	1.4	1,717	1.0	637	37.1
2 健診事業費	3,277	1.9	3,649	2.2	△ 372	△ 10.2
3 後期高齢者医療広域連合納付金	168,275	96.7	162,480	96.8	5,795	3.6
4 諸支出金	60	0.0	4	0.0	△ 4	1,400.0
歳出合計	173,966	100.0	167,850	100.0	6,116	3.6

## 令和2年度普通会計決算状況

この後の資料は総務省が毎年実施している地方財政状況調査（決算統計）をもとにしています。

### 普通会計とは・・・

一般会計に公営企業会計以外の特別会計を合算したもので、決算統計で地方公共団体相互間の比較や時系列比較が可能となるように求めたものです。

北栄町の場合、一般会計及び住宅新築資金等貸付事業特別会計を合算したものです。

歳入

(単位:千円、%)

款	令和2年度決算額		令和元年度決算額		比較 (A-B)	増減率 (A/B)
	金額(A)	構成比	金額(B)	構成比		
1 町税	1,420,950	11.9	1,428,677	15.5	△ 7,727	△ 0.5
2 地方譲与税	89,865	0.8	89,053	1.0	812	0.9
3 利子割交付金	1,695	0.0	1,769	0.0	△ 74	△ 4.2
4 配当割交付金	5,526	0.0	6,289	0.1	△ 763	△ 12.1
5 株式等譲渡所得割交付金	6,090	0.1	4,422	0.0	1,668	37.7
6 地方消費税交付金	292,456	2.5	235,414	2.5	57,042	24.2
自動車取得税交付金	0	0.0	12,489	0.1	△ 12,489	皆減
7 自動車税環境性能割交付金	6,850	0.1	2,818	0.0	4,032	143.1
8 法人事業税交付金	4,171	0.0	0	0.0	4,171	皆増
9 地方特例交付金	12,720	0.1	52,160	0.6	△ 39,440	△ 75.6
10 地方交付税	3,712,875	31.1	3,676,387	39.8	36,488	1.0
11 交通安全対策特別交付金	2,184	0.0	1,940	0.0	244	12.6
12 分担金及び負担金	8,307	0.1	8,239	0.1	68	0.8
13 使用料及び手数料	62,728	0.5	80,087	0.9	△ 17,359	△ 21.7
14 国庫支出金	2,981,132	25.0	978,429	10.6	2,002,703	204.7
15 県支出金	744,351	6.2	791,957	8.6	△ 47,606	△ 6.0
16 財産収入	22,892	0.2	13,800	0.1	9,092	65.9
17 寄附金	639,716	5.4	487,606	5.3	152,110	31.2
18 繰入金	534,304	4.5	175,120	1.9	359,184	205.1
19 繰越金	179,091	1.5	440,873	4.8	△ 261,782	△ 59.4
20 諸収入	198,758	1.7	217,872	2.4	△ 19,114	△ 8.8
21 町債	1,003,672	8.4	534,500	5.8	469,172	87.8
歳入合計	11,930,333	100.0	9,239,901	100.0	2,690,432	29.1



歳入(自主・依存財源別)

(単位:千円、%)

区分	令和2年度決算額		令和元年度決算額		比較 (A-B)	増減率 (A/B)
	金額(A)	構成比	金額(B)	構成比		
1 自主財源	3,066,746	25.7	2,852,274	30.9	214,472	7.5
町税	1,420,950	11.9	1,428,677	15.5	△ 7,727	△ 0.5
寄附金	639,716	5.4	487,606	5.3	152,110	31.2
繰入金	534,304	4.5	175,120	1.9	359,184	205.1
諸収入	198,758	1.7	217,872	2.4	△ 19,114	△ 8.8
繰越金	179,091	1.5	440,873	4.8	△ 261,782	△ 59.4
使用料及び手数料	62,728	0.5	80,087	0.9	△ 17,359	△ 21.7
財産収入	22,892	0.2	13,800	0.1	9,092	65.9
分担金及び負担金	8,307	0.1	8,239	0.1	68	0.8
2 依存財源	8,863,587	74.3	6,387,627	69.1	2,475,960	38.8
地方交付税	3,712,875	31.1	3,676,387	39.8	36,488	1.0
国庫支出金	2,981,132	25.0	978,429	10.6	2,002,703	204.7
町債	1,003,672	8.4	534,500	5.8	469,172	87.8
県支出金	744,351	6.2	791,957	8.6	△ 47,606	△ 6.0
地方消費税交付金	292,456	2.5	235,414	2.5	57,042	24.2
地方譲与税	89,865	0.8	89,053	1.0	812	0.9
地方特例交付金	12,720	0.1	52,160	0.6	△ 39,440	△ 75.6
自動車税環境性能割交付金	6,850	0.1	2,818	0.0	4,032	143.1
株式等譲渡所得割交付金	6,090	0.1	4,422	0.0	1,668	37.7
配当割交付金	5,526	0.1	6,289	0.1	△ 763	△ 12.1
法人事業税交付金	4,171	0.0	0	0.0	4,171	皆増
交通安全対策特別交付金	2,184	0.0	1,940	0.0	244	12.6
利子割交付金	1,695	0.0	1,769	0.0	△ 74	△ 4.2
自動車取得税交付金	0	0.0	12,489	0.1	△ 12,489	皆減
歳入合計	11,930,333	100.0	9,239,901	100.0	2,690,432	29.1

歳入(町税等明細書)

(単位:千円、%)

区分	令和2年度決算額		令和元年度決算額		比較 (A-B)	増減率 (A/B)
	金額(A)	構成比	金額(B)	構成比		
1 町民税	599,830	42.2	601,374	42.1	△ 1,544	△ 0.3
(1)個人	535,199	37.7	540,653	37.8	△ 5,454	△ 1.0
1 現年課税分	533,759	37.6	538,041	37.7	△ 4,282	△ 0.8
2 滞納繰越分	1,440	0.1	2,612	0.2	△ 1,172	△ 44.9
(2)法人	64,631	4.5	60,721	4.3	3,910	6.4
1 現年課税分	64,594	4.5	60,611	4.2	3,983	6.6
2 滞納繰越分	37	0.0	110	0.0	△ 73	△ 66.4
2 固定資産税	669,219	50.8	673,206	50.8	△ 3,987	△ 0.6
(1)固定資産税	668,854	47.1	672,865	47.1	△ 4,011	△ 0.6
1 現年課税分	666,275	46.9	670,270	46.9	△ 3,995	△ 0.6
2 滞納繰越分	2,579	0.2	2,595	0.2	△ 16	△ 0.6
(2)交付金	365	0.0	341	0.0	24	7.0
1 現年課税分	365	0.0	341	0.0	24	7.0
3 軽自動車税	66,922	4.7	62,845	4.4	4,077	6.5
1 現年課税分	66,766	4.7	62,649	4.4	4,117	6.6
2 滞納繰越分	156	0.0	196	0.0	△ 40	△ 20.4
4 町たばこ税	84,979	6.0	91,252	6.4	△ 6,273	△ 6.9
1 現年課税分	84,979	6.0	91,252	6.4	△ 6,273	△ 6.9
合 計	1,420,950	100.0	1,428,677	100.0	△ 7,727	△ 0.5

国民健康保険税	417,833	100.0	433,039	100.0	△ 15,206	△ 3.5
1 現年課税分	412,401	98.7	426,417	98.5	△ 14,016	△ 3.3
2 滞納繰越分	5,432	1.3	6,622	1.5	△ 1,190	△ 18.0

歳出(目的別)

(単位:千円、%)

目的別	令和2年度決算額		令和元年度決算額		比較 (A-B)	増減率 (A/B)
	金額(A)	構成比	金額(B)	構成比		
1 議会費	97,785	0.8	97,765	1.1	20	0.0
2 総務費	3,709,695	32.1	1,577,721	17.4	2,131,974	135.1
3 民生費	2,837,264	24.5	2,663,729	29.4	173,535	6.5
4 衛生費	419,320	3.6	368,875	4.1	50,445	13.7
5 労働費	0	0.0	0	0.0	0	-
6 農林水産業費	565,048	4.9	541,552	6.0	23,496	4.3
7 商工費	300,728	2.6	192,795	2.1	107,933	56.0
8 土木費	1,628,892	14.1	1,556,527	17.2	72,365	4.6
9 消防費	267,026	2.3	264,280	2.9	2,746	1.0
10 教育費	940,208	8.1	861,313	9.5	78,895	9.2
11 公債費	795,072	6.9	853,230	9.4	△ 58,158	△ 6.8
12 災害復旧費	0	0.0	83,023	0.9	△ 83,023	皆減
歳出合計	11,561,038	100.0	9,060,810	100.0	2,500,228	27.6

歳出(性質別)

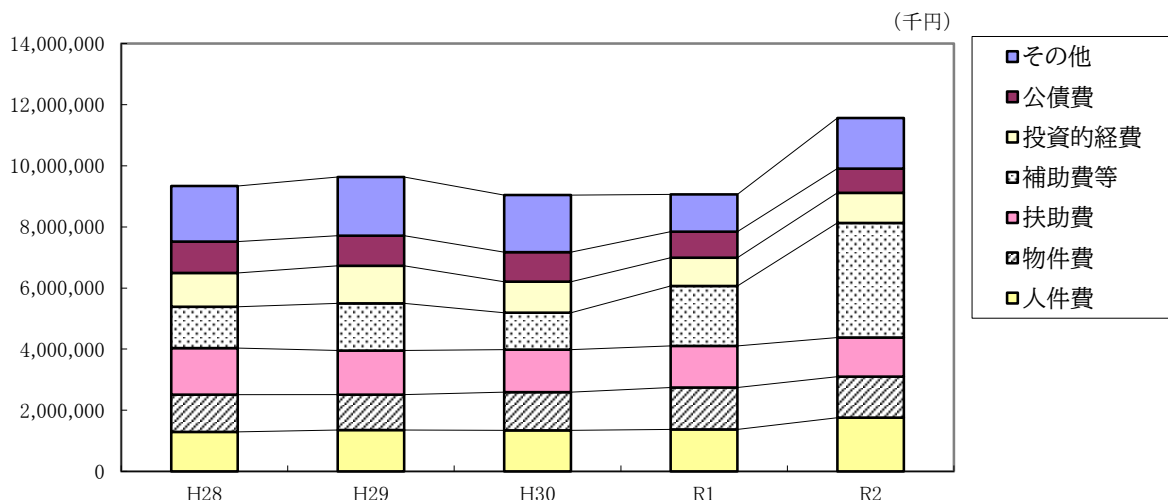
(単位:千円、%)

性質別	令和2年度決算額		令和元年度決算額		比較 (A-B)	増減率 (A/B)
	金額(A)	構成比	金額(B)	構成比		
1 人件費	1,756,311	15.2	1,369,277	15.1	387,034	28.3
2 物件費	1,343,336	11.6	1,371,572	15.1	△ 28,236	△ 2.1
3 維持補修費	53,100	0.5	30,386	0.3	22,714	74.8
4 扶助費	1,280,407	11.1	1,366,638	15.1	△ 86,231	△ 6.3
5 補助費等	3,749,460	32.4	1,957,228	21.6	1,792,232	91.6
6 普通建設事業費	983,614	8.5	844,972	9.3	138,642	16.4
7 災害復旧費	0	0.0	83,023	0.9	△ 83,023	皆減
8 公債費	795,072	6.9	853,230	9.4	△ 58,158	△ 6.8
9 積立金	379,604	3.3	340,080	3.8	39,524	11.6
10 投資及び出資金	222,758	1.9	226,337	2.5	△ 3,579	△ 1.6
11 貸付金	357,000	3.1	1,500	0.0	355,500	23700.0
12 繰出金	640,376	5.5	616,567	6.8	23,809	3.9
歳出合計	11,561,038	100.0	9,060,810	100.0	2,500,228	27.6

※下水道事業繰出金(896,215千円)を決算統計において補助費等(673,457千円)、投資及び出資金(222,758千円)として計上しています。

# 財政状況・財政指標の推移

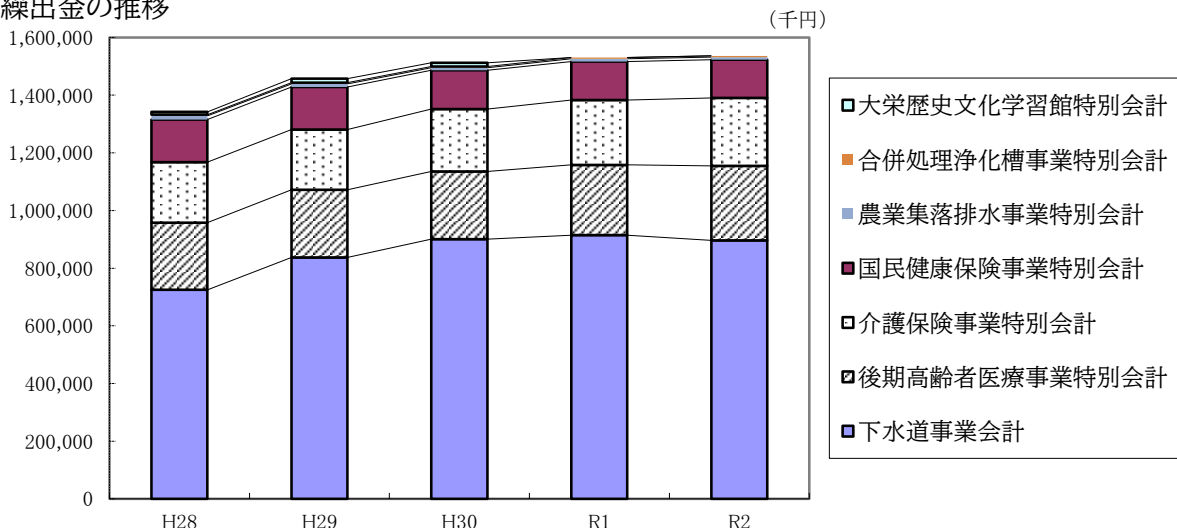
## ◆主な性質別歳出の推移



(単位:千円)

区 分	H28	H29	H30	R1	R2
人 件 費	1,293,592	1,350,103	1,344,504	1,369,277	1,756,311
物 件 費	1,219,544	1,162,642	1,246,669	1,371,572	1,343,336
扶 助 費	1,524,245	1,444,926	1,394,611	1,366,638	1,280,407
補 助 費 等	1,352,328	1,544,589	1,204,653	1,957,228	3,749,460
投 資 的 経 費	1,105,566	1,226,585	1,014,377	927,995	983,614
公 債 費	1,019,878	984,243	968,198	853,230	795,072
そ の 他	1,819,020	1,919,126	1,866,835	1,214,870	1,652,838
合 計	9,334,173	9,632,214	9,039,847	9,060,810	11,561,038

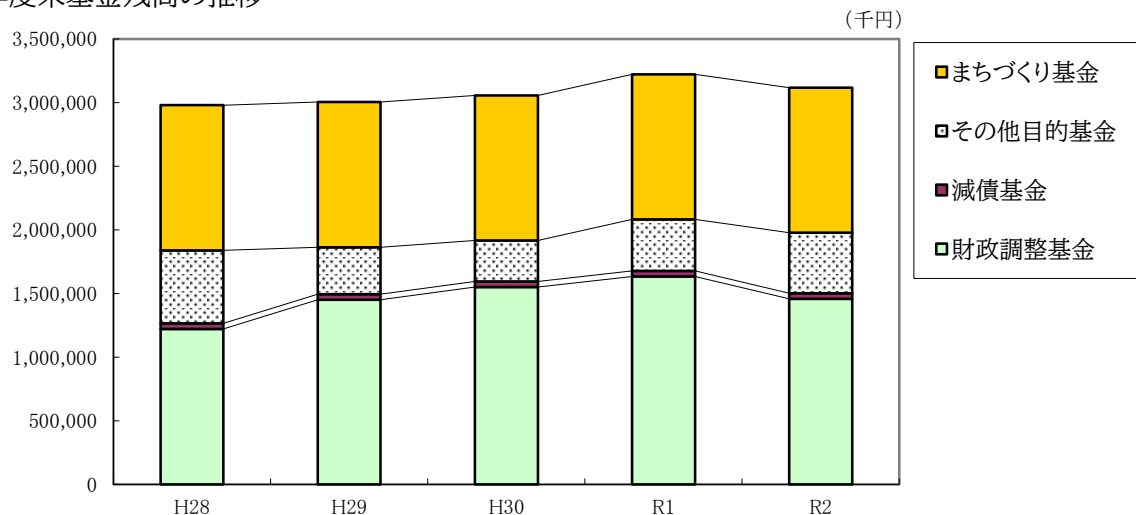
## ◆繰出金の推移



(単位:千円)

区 分	H28	H29	H30	R1	R2
下 水 道 事 業 会 計	724,891	837,466	901,187	914,338	896,215
後期高齢者医療事業特別会計	233,159	234,233	234,429	244,212	258,908
介護保険事業特別会計	209,819	208,812	216,479	224,557	235,353
国民健康保険事業特別会計	147,806	148,089	134,117	133,980	132,539
農業集落排水事業特別会計	12,639	10,464	9,135	9,209	9,135
合併処理浄化槽事業特別会計	3,849	4,440	3,995	4,609	4,441
大栄歴史文化学習館特別会計	9,927	13,618	12,932	0	0
合 計	1,342,090	1,457,122	1,512,274	1,530,905	1,536,591

◆年度末基金残高の推移

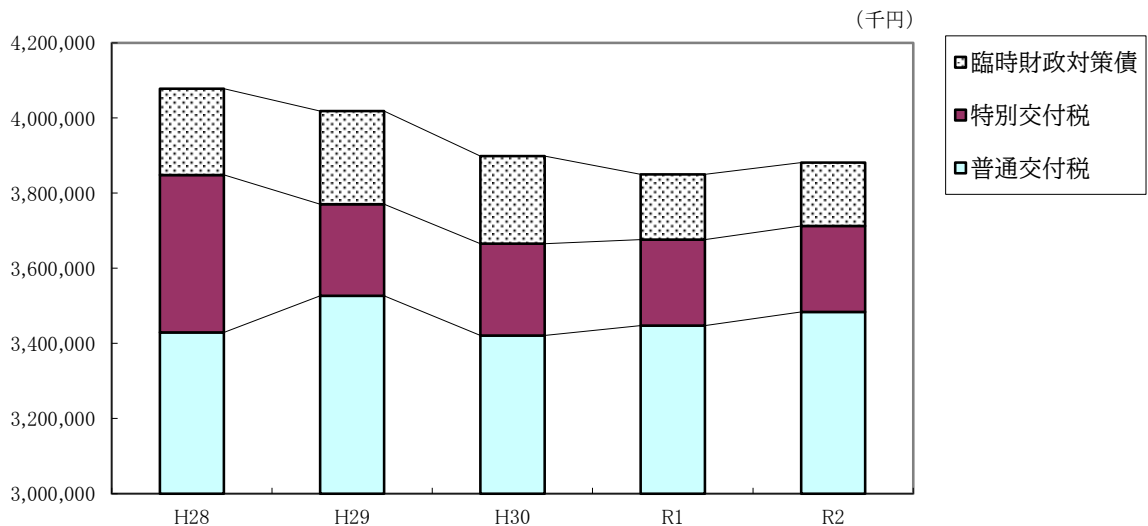


(単位:千円)

区 分	H28	H29	H30	R1	R2
財 政 調 整 基 金	1,221,853	1,450,063	1,551,691	1,633,660	1,459,187
減 債 基 金	44,023	44,036	44,049	44,058	44,062
そ の 他 目 的 基 金	573,593	370,044	321,750	404,732	474,502
ま ち づ くり 基 金	1,140,000	1,140,000	1,140,000	1,140,000	1,140,000
合 計	2,979,469	3,004,143	3,057,490	3,222,450	3,117,751

※目標とする積立規模＝財政調整基金＋減債基金で10億円

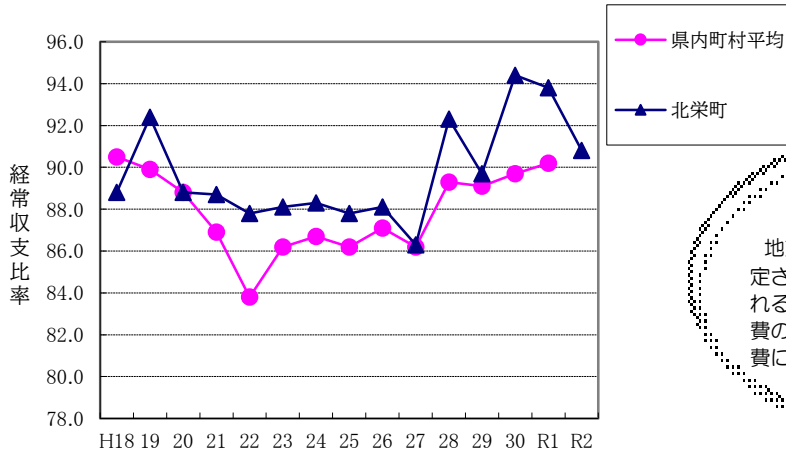
◆地方交付税・臨時財政対策債(借入額)の推移



(単位:千円)

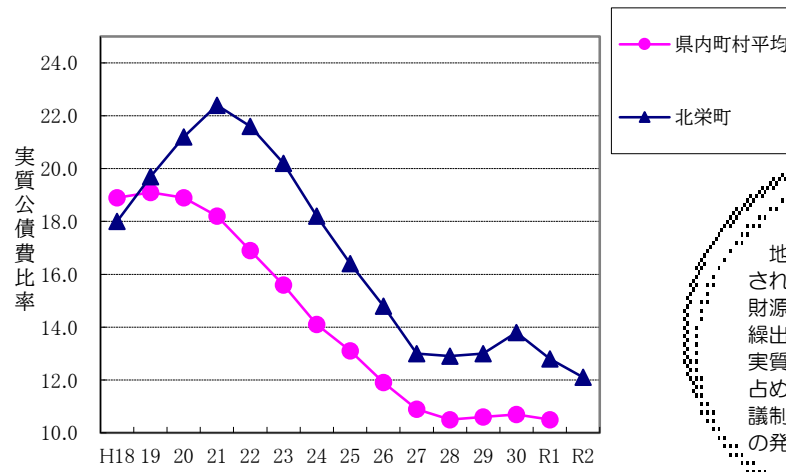
区 分	H28	H29	H30	R1	R2
普 通 交 付 税	3,429,190	3,526,700	3,421,290	3,447,378	3,483,744
特 別 交 付 税	419,463	243,909	244,128	229,009	229,131
臨 時 財 政 対 策 債	229,448	247,517	233,500	173,700	168,223
合 計	4,078,101	4,018,126	3,898,918	3,850,087	3,881,098

◆経常収支比率の推移  
 経常収支比率 90.8% (前年度 93.8%)



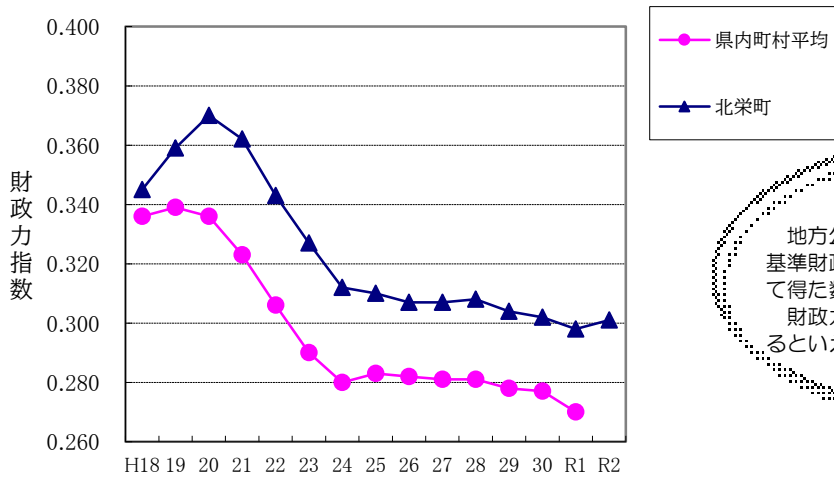
**経常収支比率**  
 地方税、普通交付税のように用途が特定されておらず、毎年度経常的に収入される財源のうち、人件費、扶助費、公債費のように毎年度経常的に支出される経費に充当されたものが占める割合。

◆実質公債費比率(3カ年平均)の推移  
 実質公債費比率 12.1% (前年度 12.8%)



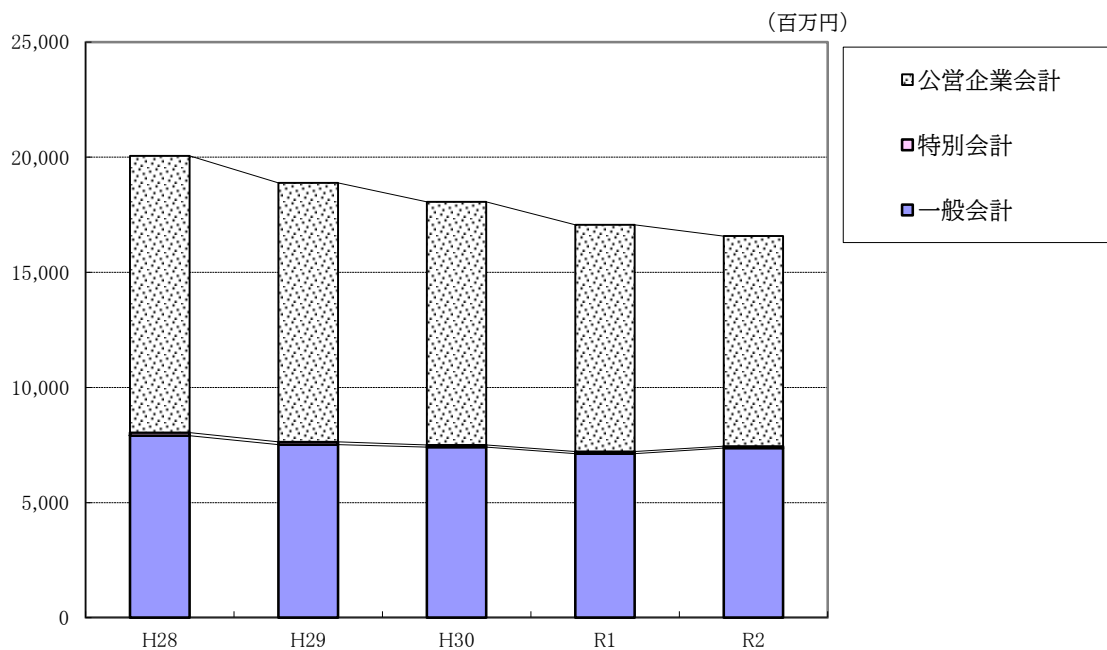
**実質公債費比率**  
 地方税、普通交付税のように用途が特定されておらず、毎年度経常的に収入される財源のうち、公債費や公営企業債に対する繰出金などの公債費に準ずるものを含めた実質的な公債費相当額に充当されたものの占める割合の過去3年度平均値。地方債協議制度の下で、18%以上の団体は、地方債の発行に際し許可が必要となる。

◆財政力指数(3カ年平均)の推移  
 財政力指数 0.301 (前年度 0.298)



**財政力指数**  
 地方公共団体の財政力を示す指数で、基準財政収入額を基準財政需要額で除して得た数値の過去3年度平均値。財政力指数が高いほど財源に余裕があるといえる。

◆会計別年度末起債残高



(単位:百万円)

会計名	H28	H29	H30	R1	R2
一般会計	7,904	7,522	7,404	7,125	7,366
特別会計	133	116	104	92	80
住宅新築資金等貸付事業特別会計	8	3	2	1	0
農業集落排水事業特別会計	80	70	60	51	42
介護保険事業特別会計	0	0	0	0	0
合併処理浄化槽事業特別会計	45	43	42	40	38
大栄歴史文化学習館特別会計	0	0	0	0	0
公営企業会計	12,022	11,241	10,559	9,845	9,126
水道事業会計	1,035	990	989	991	996
下水道事業会計	10,773	10,191	9,570	8,854	8,130
風力発電事業会計	214	60	0	0	0
合計	20,059	18,879	18,067	17,062	16,572

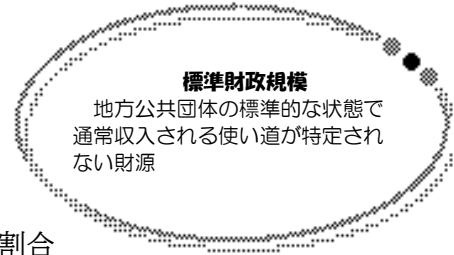
※ 一般会計及び特別会計は出納閉鎖の5月末時点。

※ 公営企業会計は3月末時点。(下水道事業会計、風力発電事業会計はR1から公営企業会計に移行。)

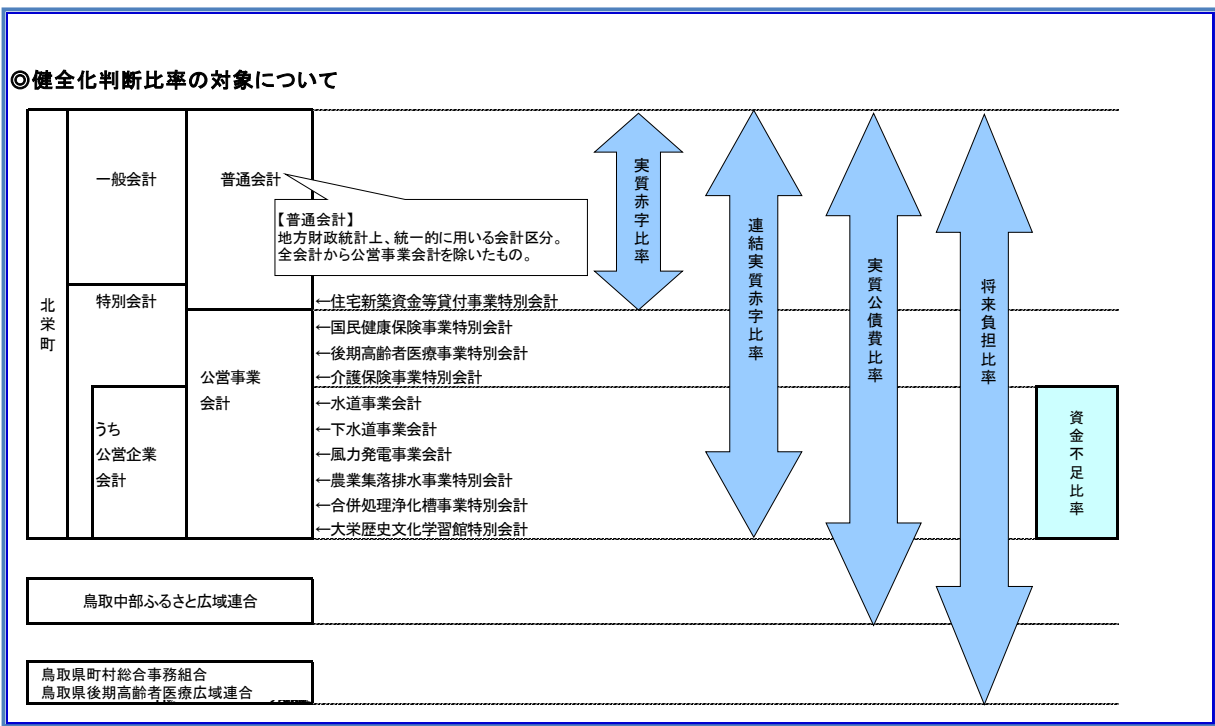
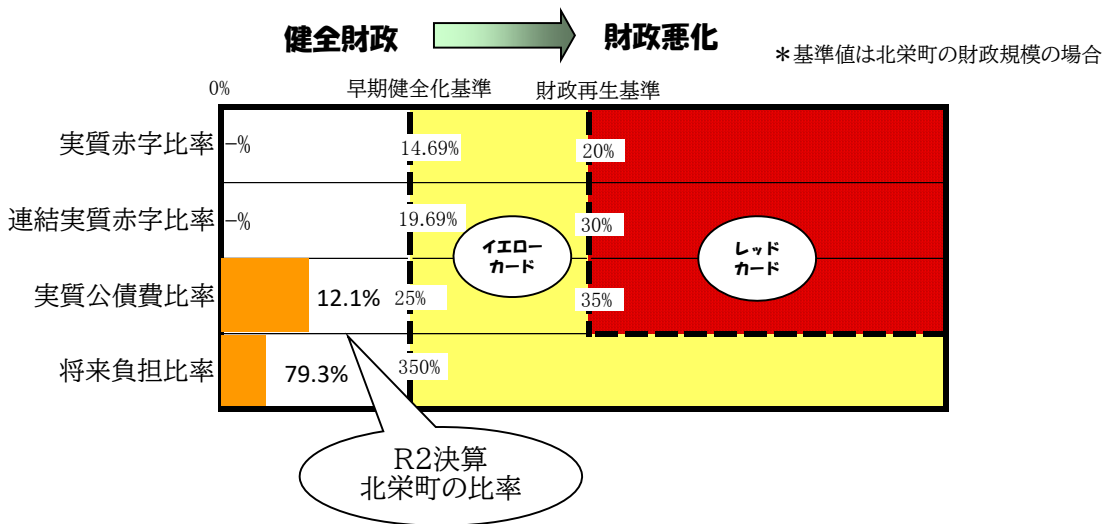
# 財政健全化判断比率の状況

財政健全化判断比率は、地方公共団体の財政の健全化に関する法律に基づき算定するもので、財政の健全化がどの程度の水準であるかを下記4つの指標をもって客観的に表したものです。

- ◆**実質赤字比率** -% (前年度 -%)  
普通会計の実質赤字が標準財政規模に占める割合
- ◆**連結実質赤字比率** -% (前年度 -%)  
全会計の実質赤字が標準財政規模に占める割合
- ◆**実質公債費比率** 12.1% (前年度 12.8%)  
一般会計等が負担する公債費が標準財政規模に占める割合
- ◆**将来負担比率** 79.3% (前年度 77.9%)  
一般会計等が将来負担すべき債務が標準財政規模に占める割合



いずれかの早期健全化基準を超えると『早期健全化団体』となり、さらに財政再生基準を超えると『財政再生団体』となります。





## 地方債の状況

(単位:千円)

区 分	令和元年度末 現在高	令和2年度 発行額	令和2年度 元金償還額	令和2年度末 現在高
一般会計債	7,125,356	1,003,672	762,575	7,366,453
1. 普通債	4,029,253	819,900	448,601	4,400,552
(1) 総務	1,003,191	517,800	246,255	1,274,736
(2) 民生	376,479	0	34,190	342,289
(3) 衛生	581,182	0	36,942	544,240
(4) 農林水産	84,377	1,300	30,330	55,347
(5) 土木	814,193	269,200	15,215	1,068,178
(6) 消防	0	4,500	0	4,500
(7) 教育	1,169,831	27,100	85,669	1,111,262
2. 災害復旧	145,455	0	30,661	114,794
(1) 農林水産	0	0	0	0
(2) 土木	145,455	0	30,661	114,794
3. その他	2,950,648	183,772	283,313	2,851,107
(1) 減収補てん債	0	15,549	0	15,549
(2) 臨時財政対策債	2,926,742	168,223	276,489	2,818,476
(3) 減税補てん債	23,906	0	6,824	17,082
(4) 臨時税収補てん債	0	0	0	0
住宅新築資金等貸付事業特別会計債	320	0	320	0
農業集落排水事業特別会計債	51,578	0	9,128	42,450
合併処理浄化槽事業特別会計債	39,618	0	1,891	37,727
水道事業会計債	990,987	69,300	64,530	995,757
下水道事業会計債	8,854,143	19,900	743,841	8,130,202
風力発電事業会計債	0	0	0	0
合 計	17,062,002	1,092,872	1,582,285	16,572,589