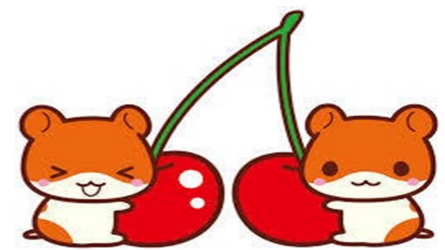




# 令和8年度☆子どもの健診日程ご案内



## ●1か月・3～4か月児健診●

医療機関でお受けください。受診の際は、事前にお渡ししている乳幼児一般健康診査受診票をご持参ください。

## ●7か月児健診●

会場：大栄健康増進センター 受付時間：午後1時15分～2時00分  
内容：身体計測、小児科診察、保健・食事相談、ブックスタート、歯の話



日にち	令和8年						令和9年
	4月14日(火)	6月16日(火)	7月17日(金)	9月18日(金)	10月27日(火)	12月15日(火)	2月9日(火)
対象児	7年9、10月生	7年11、12月生	8年1月生	8年2月生	8年3、4月生	8年5、6月生	8年7、8月生

## ●10か月児健診●

医療機関でお受けください。受診の際は、7か月児健診時にお渡ししている乳幼児一般健康診査受診票【9～10月】(ページ色)をご持参ください。

## ●1歳6か月児健診●

会場：大栄健康増進センター 受付時間：午後1時00分～2時10分  
内容：身体計測、小児科診察、歯科診察、保健・食事相談、子育て相談、フッ素塗布



日にち	令和8年				令和9年	
	5月15日(金)	7月17日(金)	9月18日(金)	11月27日(金)	1月15日(金)	3月5日(金)
対象児	6年9、10月生	6年11、12月生	7年1、2月生	7年3、4月生	7年5月、6月生	7年7、8月生

## ●3歳児健診●

会場：大栄健康増進センター 受付時間：午後12時30分～1時30分  
内容：身体計測、小児科診察、歯科診察、保健・食事相談、子育て相談、フッ素塗布

日にち	令和8年					令和9年
	4月22日(水)	6月10日(水)	8月5日(水)	10月7日(水)	12月9日(水)	2月17日(水)
対象児	5年1、2月生	5年3、4月生	5年5、6月生	5年7、8月生	5年9、10月生	5年11、12月生

## ●5歳児相談●

会場：大栄健康増進センター 受付時間：午後12時40分～3時00分  
内容：小児科診察、保健相談、子育て相談、就学相談

日にち	令和8年		令和9年
	10月8日(木)	12月3日(木)	1月28日(木)
対象児	令和3年4月2日～令和4年4月1日生 ※相談の必要な方。該当の相談日については後日郵送します。		

## ★パパママ教室★

会場：北栄子育て支援センター(大栄健康増進センター)  
受付時間：午前8時45分～9時00分、午後1時15分～1時30分  
内容：エクササイズ、妊娠中～産後の生活、トラブル予防、産痛緩和マッサージ、育児体験、妊婦体験

日にち	令和8年					令和9年
	4月24日(金) 午後	6月20日(土) 午前	8月7日(金) 午後	10月17日(土) 午前	12月11日(金) 午後	2月19日(金) 午後
対象 出産予定日	～8年 10月9日	～8年 12月5日	～9年 1月22日	～9年 4月3日	～9年 5月28日	～9年 8月6日

## ★離乳食講習会★

会場：大栄健康増進センター 受付時間：午前9時15分～9時30分  
内容：離乳食の進め方についての話、実習、試食



日にち	令和8年					令和9年
	4月21日(火)	6月30日(火)	8月25日(火)	10月13日(火)	12月22日(火)	2月24日(水)
対象児	7年12月 8年1月生	8年2、3月生	8年4、5月生	8年6、7月生	8年8、9月生	8年10、11月生

## ★すくすく教室★(1歳児)

会場：北栄子育て支援センター(大栄健康増進センター) 受付時間：午前9時15分～9時30分  
内容：子育て・栄養相談、歯みがき指導、セカンドブック

日にち	令和8年				令和9年
	4月17日(金)	6月9日(火)	8月20日(木)	10月20日(火)	2月16日(火)
対象児	7年5、6月生	7年7、8月生	7年9、10月生	7年11～8年1月生	8年2～4月生

## ★きらきら教室★(2歳児)

会場：大栄健康増進センター 受付時間：午前9時～9時15分  
内容：歯科診察、フッ素塗布、歯みがき指導、発達・しつけについての話、個別相談

日にち	令和8年				令和9年	
	5月22日(金)	8月3日(月)	9月4日(金)	11月18日(水)	1月20日(水)	3月9日(火)
対象児	6年3、4月生	6年5、6月生	6年7、8月生	6年9、10月生	6年11、12月生	7年1、2月生

## ★にこにこ教室★(2歳6か月児)

会場：大栄健康増進センター 受付時間：午前9時00分～9時15分  
内容：歯科診察、歯みがき指導、フッ素塗布、育児相談



日にち	令和8年					令和9年
	4月24日(金)	6月5日(金)	8月26日(水)	10月2日(金)	12月11日(金)	2月10日(水)
対象児	5年9、10月生	5年11、12月生	6年1、2月生	6年3、4月生	6年5、6月生	6年7、8月生