

広報ほくえい

# HOKUJEI

5

May 2026

vol.247

特集

「見る」場所から「過ごす」場所へ  
青山剛昌ふるさと館リニュアル

## HOT TOPICS

3月26日、次世代モビリティ（電動シートボードなど）を活用したまちづくりに関する協定を結びました。次世代の乗り物を使ったこの取り組みの詳細は、6pをご覧ください。





特集

# 「見る」場所から「過ごす」場所へ 青山剛昌ふるさと館リニューアル

北栄町のシンボル、青山剛昌ふるさと館が令和9年の春に新しく生まれ変わります。展示室で作品を「見る」だけでなく、広場や大階段でゆったりと「過ごす」楽しみも加わります。私たちの日常に溶け込む新しい施設の姿を紹介します。

建設途中の青山剛昌ふるさと館

## 道の駅ほうじょう Information

### 祝・オープン1周年

昨年4月のオープンから1年を迎えた「道の駅ほうじょう」。

この1年、道の駅は、町民の皆さんに愛されるだけでなく、全国から高い評価をいただく施設へと成長しました。

広域防災拠点となる「防災道の駅」に県内で初めて選定されたのをはじめ、地元の木材（CLT材）を活かした美しい建物は「ウッドデザイン賞」など権威ある賞を受賞。北栄町の魅力を全国へ発信する拠点として注目を集めています。

日頃の感謝を込めて開催中の「周年祭」も、いよいよクライマックス。ゴールデンウィークを彩る後半のイベントをお楽しみください。

道の駅ほうじょう  
ホームページ ▶



今月の  
ほくほくな  
ええ笑顔

### 《周年祭「後半戦」イベントスケジュール》

#### ●空くじなし！周年祭記念大抽選会

【期間】5月6日(水・休)まで開催中

【内容】期間中のお買い上げレシート5,000円(税込・合算可)ごとに1回抽選。  
JTB旅行券5万円分や冷凍松葉ガニ、北条ワインなどが当たります。

#### ●農産物直売所「周年祭特別プライス」

ニコニコ市(25円均一)：5月1日(金)・2日(土)

新じゃがいも、人参、きゅうり、ピーマンが1点25円!

日替わり目玉商品：5月3日(日・祝)～6日(水・休)

まいたけ、新たまねぎ、ねばりっこ、柏餅などを連日感謝価格で。

#### ●親子で楽しむ！GW体験イベント

子ども縁日(わなげなど)：5月2日(土)～6日(水・休) 10:00～16:00

山陰の銘菓 菓子撒き大会：5月4日(月・祝)～6日(水・休) 各日12:00～

エレクトーン演奏：5月4日(月・祝)・5日(火・祝) 11:00～ / 14:00～

#### ●1周年限定・新発売

新発売：鳥取県産紅ずい蟹使用「かにチャーハンの素」

数量限定メニュー：「ねばりっこ海鮮6種丼」や「ねばりっこソフトプリン」など。

CONTENTS 目次 HOKUEI vol.247 広報ほくえい 2026年5月号

- 2 道の駅ほうじょう／目次
- 3 特集「見る」場所から「過ごす」場所へ  
青山剛昌ふるさと館リニューアル
- 6 まちのニュース 免許不要でスイスイ 次世代の乗り物を導入 ほか
- 8 役場案内
- 10 町からのお知らせ わが家は地震に大丈夫？住宅と塙の改修費用を助成します  
国民健康保険加入の皆さんへ 令和8年度国民健康  
保険税率を改正します ほか
- 13 生涯学習のひろば 図書館へ行こう／公民館へようこそ
- 14 暮らしの新鮮情報 「えんトリー」倉吉センターの開所日が増えます  
ゴールデンウィーク休業のお知らせ ほか
- 15 5月のカレンダー
- 16 輝く地元のちから

### COVER

— 表紙の写真 —



4月9日、大栄小の入学式後に桜咲く校庭でにっこり笑顔の4人。今日から楽しい学校生活が始まります。

### ■まちの人口 (前月比) (令和8年4月1日現在)

男 6,652人 (-24) 計 13,838人 (-44)  
女 7,186人 (-20) 世帯数 5,473戸 (-7)

### ■5月の納期案内

25日(月) 水道料金及び下水道使用料  
6月1日(月) 軽自動車税、固定資産税(第1期)

行政情報のほか観光や子育てなど情報満載

町ホームページ



Instagram



Facebook



X



# 観光と憩いの拠点として

## 誰もが利用できる広場



敷地全体 (イメージ)



建物裏の芝生広場 (イメージ)



建設中の様子

移転で建物の広さは約3倍に  
より身近な憩いの広場に

新しい青山剛昌ふるさと館は、「出会いの広場」へ移転します。建物の延床面積は、現在の約3倍に広がり、観光の拠点としてはもちろん、町民の皆さんが日常的に利用できる憩いの場としての機能が強化されます。

大きな特徴は、誰でも利用できる広場機能です。建物の南には遊具を備えた芝生広場や散策道を整備します。館内には、腰かけて休憩できる大階段やキッズコーナーのほか、ミュージアムショップなどが集まります。

一方で、常設展示室には、貴重な直筆原画のほか、作品を深掘りして没入体験できるコーナー、青山先生の人柄に触れるコーナーなどが集まります。常設展示室の隣には、企画展示などを開催できる多目的スペースを整備します。

### 一施設紹介

#### ① 作品に触れる大階段「メディアコモンズ」

建物の中央には、シンボルとなる大階段を設置します。階段としての機能だけでなく、腰をかけて、作品を鑑賞できる機能を有した「メディアコモンズ」と呼びます。イベント時には、観客席としても活用されるなど、開放的で多様な過ごし方が生まれる滞在スペースです。



大階段「メディアコモンズ」 (イメージ)

#### ② 原画の保存はデジタル化

マンガ原画を長期間にわたり適切な環境下で保存するため、温度や湿度が管理できる収蔵庫を整備します。特に、青山先生直筆の貴重な原画は、デジタル保存し、アーカイブ化するためのスキャンシステムを導入します。

# 由良川の風を感じる、開かれた場所へ

## 由良川や大山の絶景を 新館の「特等席」から

新しい建物は、由良川沿いの立地を活かし、どこにいても外の空気と景色を感じられる開放的空間として計画しました。建物の設計では、館内から見える景色を強く意識しました。

展望テラスや館内からは、ゆったりとした川の流れや春の桜並木、そして遠くに望む大山を見渡すことができます。これまで川沿いから眺めるだけだった景色を、建物の中やテラスから思い思いの時間

の中で楽しめます。

展示室で原画を鑑賞した後に、大階段を上がって展望テラスで景色を眺めたり、芝生広場で風を感じたり。観光に訪れる人と町に暮らす人が、同じ景色の中でそれぞれに時間を過ごす。そんな、町の新しい風景を形にしていきます。

令和9年春のオープンに向けて、一歩ずつ準備を進めています。新しく生まれるこの場所で北栄町ならではの風景と時間を、どうぞ楽しみにお待ちください。



休憩スペース (イメージ)

## 設計担当者の思い



株式会社 白兔設計事務所  
塚本 健太さん

「マンガのような建物」と  
愛される存在を目指して

現在の青山剛昌ふるさと館は開館して19年が経ち、鳥取県内でも有数の観光施設として成長を続け、今や青山作品のファンからは「聖地」と言っても過言ではない場所となっています。そのような施設を新しく建築するにあたり、「青山作品の魅力」を訪れる全ての人々が今まで以上に感じられるよう、「青山作品の世界に入っていきような」設計としています。

世界で唯一となる原画展示を中心に据え、代表作である『名探偵コナン』のコマ割りをモチーフとした外観や、訪れる人自身が作品の一部となるような体験ができるエントランス、ファン同士が交流し、作品を自由に鑑賞できるメディアコモンズなど、デザインから素材まで各所に作品の要素を散りばめ、建物自体で青山作品やマンガという文化を楽しめる設計としています。

20年目を迎える新しい青山剛昌ふるさと館が「あのマンガっぽい建物だね」と地域の方々をはじめ、世界の人々に愛される施設となることを願っています。



### 免許不要でスイスイ 次世代の乗り物を導入

3月26日、北栄町、北栄町商工会、BRJ株式会社（東京都）の三者は次世代モビリティ（電動シートボードなど）を活用したまちづくりに関する協定を結びました。

この取り組みは、新しい移動手段を導入することで、観光客や住民の皆さんがよりスムーズに町を移動できるようにし、地域を元気にすることを目的としています。

今年の秋には、由良宿地区で「実証実験」を行う予定です。この乗り物は16歳以上であれば免許がなくても運転でき、自動で停止する安全機能も備わっています。最新のテクノロジーを活用し、誰もが楽しく安全に移動できる魅力的なまちづくりを進めていきます。



導入予定モビリティと3者の記念撮影

### 選挙を支えた功績を称え 宮川さんに総務大臣感謝状

北栄町明るい選挙推進協議会推進員の宮川美貴子さん（北栄町婦人会）が、総務大臣感謝状を受賞されました。

宮川さんは15年の長きにわたり、誰もが正しく投票できるよう呼びかける「明るい選挙」の啓発活動に尽力されました。今回は日本の選挙制度の大きな節目を記念した特別な表彰となります。宮川さんは「婦人会などの先輩方のおかげです」と、共に歩んできた仲間への感謝を笑顔で話されました。



受賞された宮川さん

### 長年の功績を称えて 石丸さんに旭日単光章

長年にわたり町議会議員として地方自治の発展に尽力された石丸美嗣さん（瀬戸）に「旭日単光章」が贈られました。

石丸さんは旧大栄町と北栄町の議員を18年6カ月の間務め、副議長などを歴任。観光の推進やインターネット環境の整備など、町の発展に大きく貢献されました。石丸さんは「皆さんのおかげで受章できたもの。応援してください」と喜びを語られました。



受章された石丸さん

### 地域おこし協力隊員が 花壇苗農家と連携スタート

4月1日、共に創る地域おこし協力隊員に委嘱した山内里佳さん（大阪府から移住）の着任式を行いました。山内さんは、花壇苗農家が多い栄地区で、地域活性化に意欲ある受入団体「北栄ローカル農×花ラボ（村岡佑基代表）」と連携し、北栄町をテーマに、花の栽培や販売現場の体験、SNSや動画を活用した情報発信に挑戦されます。3年間の活動を通し、花であふれる笑顔のまちづくりと、花壇苗を含む北栄町農業の活性化が期待されます。



町長・受入団体の皆さんと  
記念撮影する山内さん（左から2人目）

### 16団体が新たな挑戦へ ジュニアスポーツクラブ始動

4月4日、B&G海洋センターで令和8年度ジュニアスポーツクラブの活動開始式が開催されました。16団体、指導者67人と団員250人が新たな目標に向けてスタートを切りました。

ジュニアスポーツクラブは資格を持った指導者が専門性を持ち指導に当たっています。ジュニア期に運動の基礎を磨き、生涯にわたって運動を楽しむ習慣を身につけましょう。通年で入団を受け付けていますので、「新しくスポーツを始めたい」という皆さん、ぜひ一度、B&G海洋センターに足を運んでみてください。



活動開始式の様子

### 「寄る町」から「泊まる町」へ 宿泊の専門家とタッグ

4月6日、宿泊システムの専門知識を持つ株式会社タッグ（東京都）の辻慎太郎さんと、「副業型地域活性化起業人」としての協定を締結しました。

北栄町は観光客の増加が期待される一方で、宿泊施設が不足しているため、滞在時間が短くなってしまうという課題を抱えています。

今後は、辻さんの持つ知見を活かし、町にふさわしい宿泊施設の規模やあり方を検討していきます。専門家の視点を取り入れた宿泊施設の誘致を進めることで、地域の魅力を高め、経済が活性化するまちづくりを目指します。



笑顔で手を取り合う町長と辻さん

### おめでとー、一年生 小学校入学式

4月9日、北条小と大栄小で入学式が行われました。今年、新しい門出を迎えたのは、北条小48人、大栄小58人の一年生です。



1



2



3



4

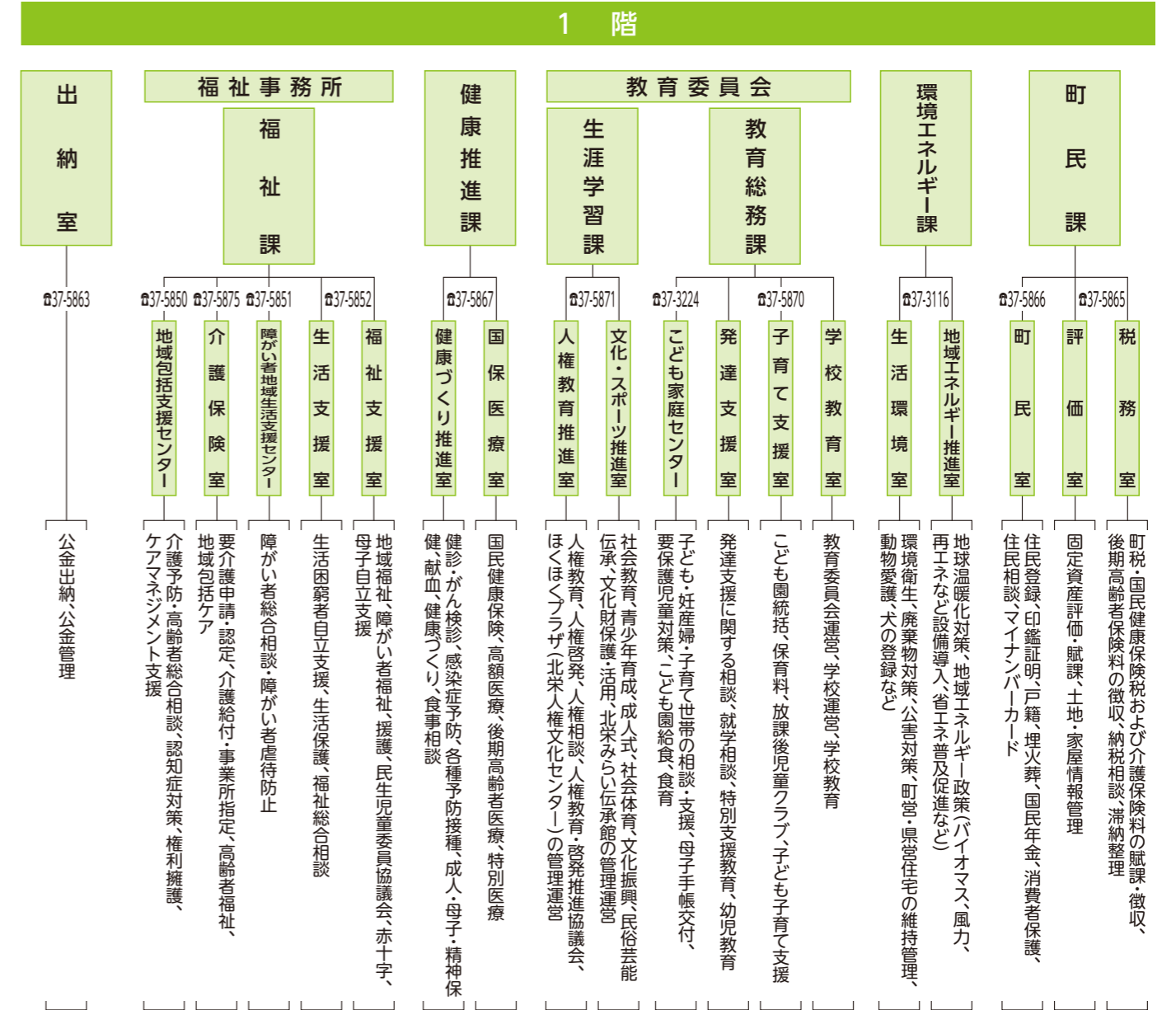
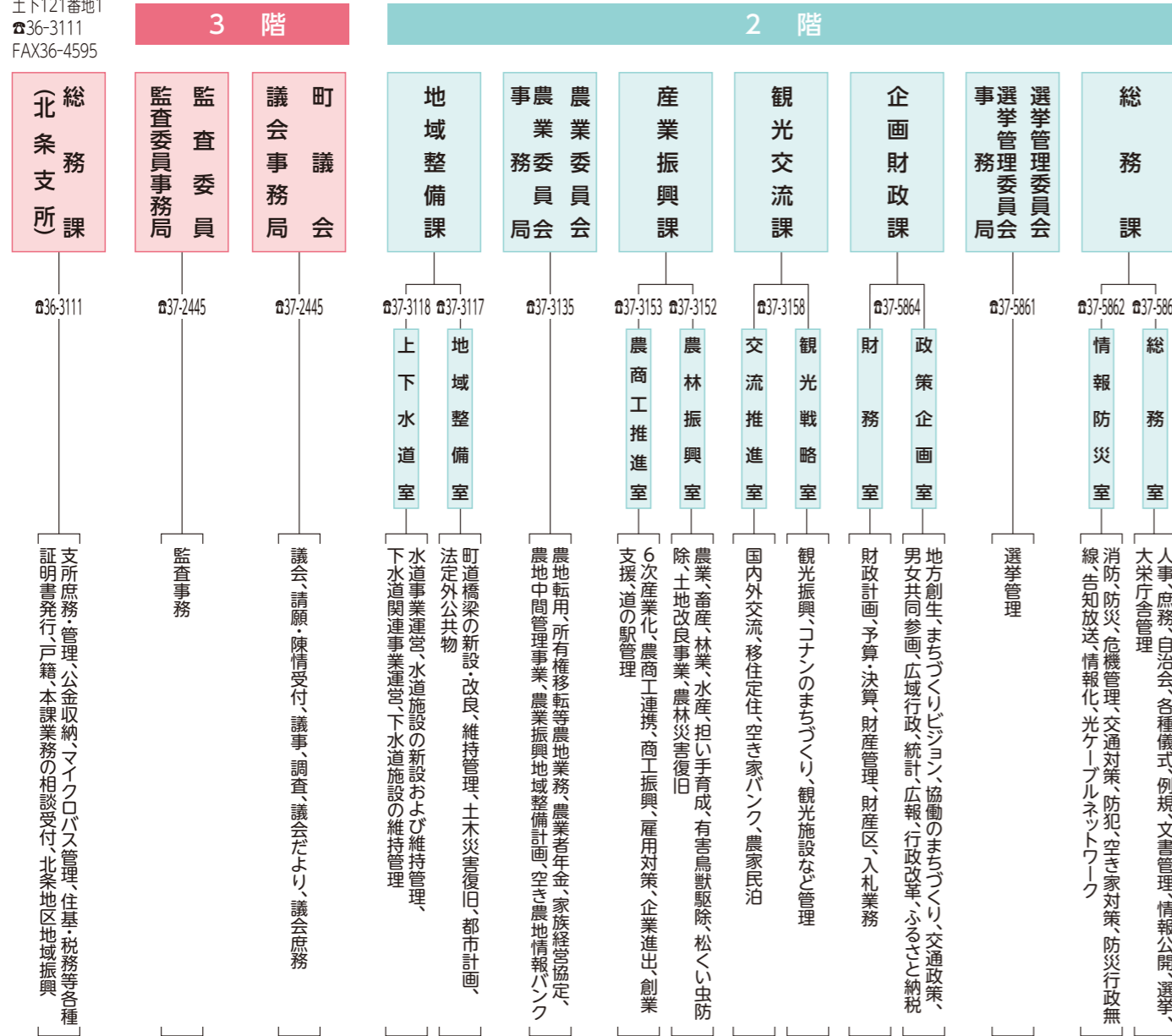
1(大栄小)・2(北条小) 少緊張した面持ちで入場 3(大栄小) 名前を呼ばれると、元気いっぴいの声で返事 4(北条小) 式が終わった後の教室で、先生からの問いに大きく返事

式では、お祝いの言葉に続いて新入生一人ひとりの名前が呼ばれると、会場には元気いっぴいの返事が響き渡りました。

北条支所

〒689-2111  
土下121番地1  
☎36-3111  
FAX36-4595

大栄庁舎 〒689-2292 由良宿423番地1 ☎37-3111 FAX37-5339



令和8年4月1日付で採用された皆さん

その他の主な施設	
大栄中学校	由良宿340番地 ☎37-2024
北条中学校	土下100番地1 ☎36-4800
大栄小学校	由良宿213番地 ☎37-2041
北条小学校	国坂680番地 ☎36-2063
由良こども園	由良宿1802番地1 ☎37-2203
大誠こども園	瀬戸38番地1 ☎37-2263
北条こども園	国坂680番地 ☎36-2009
北条子育て支援センター	瀬戸22番地1 ☎37-2124
大栄健康増進センター	瀬戸22番地1 ☎37-2124
B&G海洋センター	田井428番地1 ☎36-4331
学校給食センター	国坂680番地 ☎36-13244
ほくほくプラザ (人権文化センター)	大島1046番地6 ☎37-4676
北条みらい伝承館 (北条歴史民俗資料館)	田井47番地1 ☎36-4309
道の駅ほうじょう	国坂1525番地92 ☎36-5588
北条オートキャンプ場	田井488番地1 ☎36-4568
リークサイド大栄	西高尾1677番地 ☎57-2323
お台場公園	由良宿1458番地16 ☎37-4888
蛸ヶ家山山菜の里	曲1270番地2 ☎36-14475
青山剛昌ふるさと館	由良宿1414番地 ☎37-5389
図書館北条分室	土下112番地 ☎36-13219
図書館	由良宿803番地1 ☎37-5515
中央公民館大栄分館	由良宿800番地 ☎37-2137
中央公民館	土下112番地 ☎36-2062

### わが家は地震に大丈夫？ 住宅と塀の改修費用を助成します

#### 《住宅に係る補助》

- ▽古い木造住宅の耐震診断
- ▽改修設計
- ▽改修、建替、除却（解体）
- 補助要件（すべてを満たすもの）
- ▽木造一戸建ての住宅または併用住宅（増築、改築などある場合はご相談ください。）
- ▽平成12年5月31日以前に建築着工したもの。
- ▽木造在来軸組み工法などで建築されたもの（プレハブ工法・丸太組工法は対象外）

シクリートブロック塀、石積塀（レンガ塀）で、危険性が確認されたもの。  
※高さが60cm以上で、町が危険と判断したもの。  
●申請期間  
5月7日（木）～5月29日（金）  
※希望者多数の場合は抽選になります。  
※補助要件を確認しますので、申込書は必ず地域整備課へご持参ください。

詳細はこちらから確認できます。▼



- ▽ブロック塀の撤去・改修
- 補助要件  
道路に面するブロック塀など（コ

●申請・問い合わせ  
地域整備課 ☎37-3117



### 血圧講演会のお知らせ 脳神経外科医が教える

#### 今日からできる血圧管理

血圧と脳の健康の関係、脳卒中の予防、日常生活で気をつけたいポイントなどについて分かりやすくお話していただきます。  
日頃の健康づくりや生活習慣の見直しの機会として、ぜひご参加ください。

#### 《血圧講演会》

- 日時 5月26日（火）19時～20時
- 場所 大栄農村環境改善センター
- 内容
- ▽講演 藤井政雄記念病院 藤井教授医師
- ▽その他

血圧に関する展示、塩分測定など  
●申込締切 5月22日（金）  
●申込方法  
電話またはWEBにて健康推進課までお申し込みください。

申込はこちらからできます。▼



●申込・問い合わせ  
健康推進課 ☎37-5867

### 北栄町に帰ってくる20代の人へ マイカー購入費を最大10万円サポートします

北栄町へUターンするため購入された自動車の取得費用の一部を補助します。

#### ●補助金額

- ▽自動車購入費のうち本体価格の1/2補助
- ・町内の自動車販売店で購入した場合 上限10万円
- ・町外の自動車販売店で購入した場合 上限5万円

#### ●補助要件

▽申請できる人は、過去に1年以上上町内に住んでいたことがあり、かつ、その後1年以上上町外に住んでいた人  
▽申請日現在で満20歳以上29歳以下

詳細はこちらから確認できます。▼



●申請・問い合わせ  
観光交流課 ☎37-3158

### 北栄町職員採用資格試験のご案内

- 募集職種 保育教諭
- 採用予定時期 4月
- 採用予定者数 若干名
- 受験資格
- ▽住所要件 なし
- ▽年齢要件 平成3年4月2日以降に生まれた人
- ▽資格 保育士の資格及び幼稚園教諭の免許を有する人又は令和9年3月31日までに保育士の資格及び幼稚園教諭の免許を取得する見込みの人
- 第一次試験

▽日にち 7月12日（日）  
▽会場 中部総合事務所  
●申込方法  
インターネット電子申請による申し込み

（鳥取県町村会のホームページ  
https://www.tobock.jp/）の「町職員採用情報」から入力フォームへ▼



●受付期限  
6月11日（木）15時  
●問い合わせ  
総務課 ☎37-5861

## 国民健康保険加入の皆さんへ 令和8年度国民健康保険税率を改正します

●負担 令和8年度から新たに「子ども・子育て分」が追加されますが、税率・税額の合計は令和7年度と変わりません。

●免除 18歳以下（高校生以下）のお子さんの「子ども・子育て分」については、均等割が全額免除されます。

●注意 実際の納税額は前年の所得や世帯人数で決まるため、世帯ごとに異なります。

#### 《国保税の計算》

所得割：前年の所得に所得割率をかけて計算  
均等割：世帯の人数に均等割額をかけて計算  
平等割：1世帯あたりに平等税額をかけて計算

年度	区分	所得割率 (%)	均等割額 (円)	平等割額 (円)
7年度	医療分	7.10	29,400	27,300
	後期分	2.10	8,100	7,700
	介護分	1.80	8,500	5,800
	計	11.00	46,000	40,800



年度	区分	所得割率 (%)	均等割額 (円)	平等割額 (円)
8年度	医療分	6.85	28,300	26,500
	後期分	2.10	8,100	7,700
	介護分	1.80	8,500	5,800
	子ども・子育て分	0.25	1,000 100(※)	800
	計	11.00	46,000	40,800

※「子ども・子育て分」の均等割額について  
・高校生年代以下の被保険者は、「子ども・子育て分」の均等割額1,000円が全額免除されます。  
・表中の下端「100円」は高校生年代より上の被保険者のみに加算されます。

●問い合わせ 健康推進課 ☎37-5867

### あなたの子育てを応援したい シリーズ第2弾

●問い合わせ 教育総務課 ☎37-5870

### 乳幼児のいる家庭に おむつを支給 ～笑顔で安心子育て北栄町おむつプロジェクト～

#### 《町内こども園の0歳～2歳児クラス》

園で使用のおむつとおしりふきを町がすべて負担します。おむつ代や名前書きなど、ご家庭の手間を減らします。

#### 《町内こども園に未入園のお子さん（3歳の3月まで）》

毎月、保健師などが対面でお渡しし、子育てに関する悩みや不安に寄り添います。

- 配布内容 紙おむつ1パック/月  
おしりふき2パック/月

#### ●配布場所

こども家庭センターおひさま（要予約）  
子育て支援センターすまいる（保健師相談の日のみ）

詳細はこちらから確認できます。▶



### こども誰でも 通園制度

全ての子どもの育ちを応援するため創設された新たな通園制度です。

- 対象者 保育所などに通っていない0歳6ヵ月～満3歳未満
- 利用可能時間 月10時間まで利用可能（1時間につき300円）
- 対象園 北条こども園・大誠こども園・由良こども園
- 受入可能時間 月～金 9:00～11:00

利用方法などの詳細はこちらから確認できます。▶



広報ほくえい6月号では、シリーズ第3弾として、子育て支援事業（子育て支援センターすまいる・ファミリーサポートセンター・一時預かり保育）をご紹介します。

# 図書館へ 行こう



北栄町図書館 ☎37-5515 FAX37-5514  
北条分室 ☎36-3219 FAX36-5562

※詳細はこちらをご覧ください。



- 5月5日(木) 休館日: 毎週月曜日、6日(水)、28日(木)
- おはなし会: いずれも10:30~本館/ 毎週日曜日 北条分室/9日(土) 子育て支援センター/20日(水)

※月曜日が祝日の場合は、本館のみ開館します。(9:30~17:00) ※本館:3日(日)~5日(火)特別開館します。

## こども読書週間を図書館で楽しもう♪

5月12日(火)まで、図書館ではお楽しみ企画をやっています。

ぜひ、図書館でご家族と楽しい時間をお過ごしください!

### 《お楽しみ企画》

#### ▷本の福袋

どんな本が入っているかは借りてからの楽しみ♪

#### ▷絵本屋さん大賞特集

今年も全国の書店員さんなどに選ばれたおすすめ絵本が並びます!



## あたまイキイキ音読教室

●日時 5月14日(木) 10:30~11:30

●場所 本館

絵本や古文、詩など様々な題材を参加者の皆さんと読みます。

ぜひご参加ください。

令和8年度も北条・大栄地区の2ヵ所で、全6回行います。ご参加お待ちしております。



## 新しい雑誌が入りました

女性向けファッション雑誌「ViVi」、モノ情報誌のパイオニア雑誌「モノマガジン」が本館に入りました。

最新号は閲覧のみですが、バックナンバーは貸出できます。ぜひご利用ください。

## 新着案内

新着案内(新しく入った本)とおすすめ絵本リレーは、こちらから確認できます。



# 公民館へようこそ ~つどう・まなぶ・つなぐ~

## ★中央公民館(土下112) 主催事業

《今月の北栄町シニアクラブ》 ~まなび・よろこび・仲間とともに~  
※クラブ会員を随時募集しています。

### ●総合学習

▷日時 5月11日(月)14:00~16:00

▷内容 教育講座「町内歴史探訪」

### ●コース別学習

▷日時 5月25日(月)14:00~16:00

▷場所 中央公民館ほか ※バス送迎あります。

▷内容 パソコン、ニュースポーツ、歌唱、習字、フラ、絵てがみ、食を楽しむ、絵画の8コース

### ●スマホ教室

▷日時 5月21日(木)14:00~16:00

▷内容 「スマホを使ってみよう」

### ●脳トレ教室

▷日時 5月15日(金)、29日(金)10:00~11:30

▷講師 玉木 純一さん ▷料金 100円

### ●陶芸講座(成形)

▷日時 5月24日(日)13:30~15:30

▷内容 オリジナル作品作り ▷料金 1,000円(材料費)

### ●ロビー展示

▷期間・内容 5月2日(土)~4日(月) 愛草会春の山野草展

5月5日(火)~30日(土) 愛草会写真展

問い合わせ: 中央公民館 ☎36-2062 FAX 36-5562

## ★中央公民館大栄分館(由良宿803-1) 主催事業

### ●パソコンカフェ

▷日時 5月11日(月)・25日(月)13:30~15:30

▷場所 図書館 ▷内容 初歩のパソコン・スマホ操作

▷講師 福田 愛治さんほか ▷料金 300円

▷定員 10人程度(要申込)

### ●小筆教室

▷日時 5月26日(火)9:30~11:30

▷場所 大栄農村環境改善センター大会議室

▷内容 毛筆で小さい字をかきます。

▷講師 道祖尾 良苑さん ▷料金 300円

### ●ペン習字教室

▷日時 5月12日(火)9:30~11:00

▷場所 図書館 ▷講師 道祖尾 良苑さん

▷料金 300円

### ●切絵教室

▷日時 5月8日(金)・22日(金)13:30~15:30

▷場所 図書館

▷講師 寺地 千代子さん、長柄 敏子さん

▷料金 300円

### ●ロビー展示

▷期間・内容・場所 5月2日(土)~30日(土) 小筆教室作品展

大栄農村環境改善センターロビー

問い合わせ: 中央公民館大栄分館 ☎37-2137 FAX 37-3393

# ほけん

## 5月31日は「世界禁煙デー」 鳥取で多い「肺がん」を防ぐために、今できること

### 《鳥取の現状：肺がんは男性の死因第1位》

鳥取県では、がんが死亡原因の第1位となっており、中でも「肺がん」で亡くなる人が男性で最も多くなっています。肺がんはタバコとの関連が深く、自分だけでなく周りの大切な人の健康にも関わります。自分自身の体をいたわるために、一度ゆっくりと考えてみませんか。

### 《今日から取り組みたい、禁煙へのステップ》

「やめたいけれど、つい吸ってしまう」のは、意志が弱いからではなく、体がニコチンを求めてしまう状態だからです。無理をせず、次のステップを意識してみましょう。

▷「やめられない」を体のサインと捉える：一人で抱え込まず、専門的なサポートが必要な状態だと理解する。

▷身近な場所を禁煙にする：家の中や車の中など、まずは自分の周りの空気をきれいに保つことから始める。

▷医療機関に相談する：自分だけで頑張るのではなく、禁煙外来など専門の医療機関を頼ることが成功への近道です。

### 《一歩踏み出すための確認》

北栄町周辺で、保険を使って禁煙治療ができる医療機関をまとめました。まずはこちらから、お近くの相談窓口を確認してみませんか。

※受診の際は、事前に各医療機関へお問い合わせください。

### 禁煙指導医一覧表 (令和8年3月4日時点) 禁煙治療(内服薬・ニコチンパッチなど)が保険適用となる医療機関

	医療機関名	所在地	電話番号
倉吉市	あけしまレディースクリニック	倉吉市幸町	22-6311
	上野医院	倉吉市東昭和町	47-6555
	河本医院	倉吉市津原	23-5392
	福嶋整形外科医院	倉吉市伊木	26-2711
	まつだ小児科医院	倉吉市新町	22-2959
	もりしたクリニック	倉吉市清谷	27-0777
	森脇クリニック	倉吉市新町	22-3387
	垣田病院	倉吉市上井	26-5211
	厚生病院	倉吉市東昭和町	22-8181
	門脇内科医院	倉吉市山根	26-0607
三朝町	大石医院	倉吉市西倉吉町	28-1100
	西倉吉クリニック	倉吉市秋喜	27-1800
	のぐち内科クリニック	倉吉市上井町	24-6101
湯梨浜町	みらい内科クリニック	倉吉市昭和町	27-1144
	倉吉シティ内視鏡クリニック	倉吉市伊木	24-5500
琴浦町	湯川医院	三朝町三朝	43-3399
	土井医院	湯梨浜町龍島	32-0717
琴浦町	せのお小児科医院	琴浦町赤碓	55-7100
	赤碓診療所	琴浦町赤碓	55-0624

健康推進課 ☎37-5867

# かんきょう

## 北条砂丘風力発電所が新たなスタート! ~引き継ぎ式を行いました~

4月1日、町のシンボルとして親しまれてきた北条砂丘風力発電所の5号機前で、風力発電事業の引き継ぎ式が行われました。町から新しい運営会社へ目録と風力発電所の鍵が手渡され、約20年に渡って運営してきたこの事業を「株式会社北条砂丘風力発電所」へと引き継ぎました。

今後、作られた電気は「株式会社鳥取みらい電力」へ販売され、町内の公共施設、事業所、家庭などに活用されます。



新会社へ、目録と風力発電所の鍵が手渡される

環境エネルギー課 ☎37-3116

### 5月のカレンダー

#### ●行政相談会

日時・場所 7日(木) 社会福祉センター  
14日(木) 北条支所  
時間はいずれも13:00~15:00  
問い合わせ 社会福祉協議会 ☎37-4522

#### ●人権相談所

日時 21日(木) 13:00~15:00  
場所 社会福祉センター

問い合わせ 社会福祉協議会 ☎37-4522

#### ●よろず相談所

日時 28日(木)13:00~15:00  
場所 北条支所

問い合わせ 社会福祉協議会 ☎37-4522

#### ●ハローワーク倉吉出張相談所(予約制)

日時・場所 14日(木) 中央公民館  
28日(木) 大栄庁舎  
時間はいずれも13:30~16:00

利用時間 1人30分

予約・問い合わせ 福祉課 ☎37-5852

#### ●農家相談

農地などの困りごとについて農業委員が相談をお受けします。

日時 26日(火)13:30~15:00

場所 大栄庁舎

問い合わせ 農業委員会事務局 ☎37-3135

#### ●認知症の人と家族の集い

日時 19日(火)10:00~11:30  
場所 北栄なう(由良駅前交差点北側)  
問い合わせ 地域包括支援センター ☎37-5850

#### ●オレンジカフェ「なう+」

日時・場所 1日(金)、15日(金)  
北栄なう(由良駅前交差点北側)  
29日(金) 北条健康福祉センター

※時間はいずれも13:30~15:30  
※送迎については、事前にご相談ください。

料金 200円(飲物代)  
予約・問い合わせ 地域包括支援センター ☎37-5850

#### ●マイナンバーカード休日窓口

日時 10日(日)9:00~正午(最終予約11:30)  
場所 大栄庁舎

予約 7日(木)までに予約してください。

※予約の受付状況によってはご希望に沿えないことがあります。

※次回の休日窓口は6月7日(日)の予定です。

問い合わせ 町民課 ☎37-3115

#### ●イベントカレンダー

イベントカレンダーはこちらから確認できます▶



### お知らせ

#### 「えんトリ」倉吉センターの開所日が増えます

とっとり出会いサポートセンター「えんトリ」倉吉センターでは、4月から開所日が1日増え、木曜日が増えに変わりました。

#### 【4月1日以降】

水・木・土・日 10時~17時  
えんトリは、登録料・会費が無料です。結婚を前向きに考えている人は、この機会にぜひ登録ください。また、結婚を希望する人やそのご家族を対象に、随時個別相談を行っています。お気軽にお越しください。



詳細はこちらからご確認ください▶

#### ●問い合わせ

とっとり出会いサポートセンター「えんトリ」倉吉センター  
倉吉市明治町1032-119  
打吹回廊1階  
☎080-11646-1899

#### 「通学路安全」見守り活動に協力ください

子どもたちの登下校時の安全を守るため、できる時にできることからご協力をお願いします。《通学路見守りボランティアとは》

通学時間にあわせて、玄関先に出て見守るなど、交通・防犯の見守り活動です。

#### 《かけこみ110番のお店・お家》

不審者に遭遇した時、体調が悪くなった時など、いざという時の「かけこみ場所」です。

#### 《かけこみ110番の車・自転車》

買い物などのお出かけや散歩の時に見守りをお願いします。

登録後、ビブス・ステッカーなどを交付します。

#### ●登録者 個人・団体・事業所

#### ●登録方法 「登録票」を提出

●提出先 町内小中学校、教育総務課、北条支所、メール



詳細はこちらからご確認ください▶

#### ●問い合わせ

教育総務課 ☎37-5870  
E-mail kyouiku@e-hokuei.net

#### 催しもの

#### 第1回分かりやすいじんげんの話

#### ●テーマ

個人のプライバシーに関する人権

#### ●演題 「ネット上における部落差別」

●日時 5月15日(金)  
19時~20時30分

### 【ゴールデンウィーク休業のお知らせ】

公共機関など	5月						
	1日(金)	2日(土)	3日(日)	4日(月)	5日(火)	6日(水)	7日(木)
役場(大栄庁舎・北条支所)				休			
中央公民館(北条・大栄)							
図書館(北条・大栄)				※大栄のみ開館		休	
子育て支援センターすまいる				休			
北栄みらい伝承館							
B&G海洋センター					休		
ほくほくプラザ				休			
リサイクルステーション							

※大栄 9:30~17:00(北条は休館)

急患診療	5月						
	1日(金)	2日(土)	3日(日)	4日(月)	5日(火)	6日(水)	7日(木)
中部休日急患診療所(内科・小児科)		休					休
県立厚生病院	外来			休			
	一般救急						
	小児救急						
口腔衛生センター(歯科)			休				休

最新の状況は各機関のホームページなどでご確認ください。

●会場 (メイン)ほくほくプラザ(オンライン)中央公民館  
●講師 部落解放同盟中部地区協議会事務局長 下吉真二さん

#### ●問い合わせ

ほくほくプラザ ☎37-4676

#### ●バランスボール&フィットネス教室

今年度も働く世代向けの運動不足解消教室を開催します。教室に参加して運動習慣を身につけましょう。

●日時 隔週土曜日(月2回)  
10時~11時15分

●会場 B&G海洋センター・多目的ルーム  
●講師 山根雄一さん(健康運動実践指導者)

#### ●参加費

半年パス4,000円

又は1回600円

●定員 20人程度

詳細はこちらからご確認ください▶



#### ●問い合わせ

北条スポーツクラブ ☎36-4331

300坪以上の遊休地募集  
太陽光発電所用地に活用します  
維持管理・草刈りのお悩み解決!  
株式会社エウテラス (0858)36-3633  
北栄町田井651-1

### 有料 広告募集

あなたの会社、お店のPRをしてみませんか?

※詳しくは町ホームページをご覧ください▶



# 輝く地元のちから 町で輝く企業や人を紹介

## 思い出の実家で、地域の笑顔をつなぐ「真心の味」

今年2月28日にオープンした「たんぽぽ弁当店」。開店からわずか30分ほどで完売することもあります。店主の松本奈美さんは、亡き父と母が10歳の時に建ててくれた思い出深い実家を自ら設計して改装し、妹さんと共にこの店を切り盛りしています。

木の温もり溢れる店内に並ぶのは、数量限定のたんぽぽ弁当やミニたんぽぽ弁当。そして、毎日内容が変わる日替わり弁当。最大の特徴は、調味料にもひと手間をかけ、麴こうじを取り入れながら一つ一つ丁寧に仕上げた、優しい味わいです。主に調理を担当する妹さんは、大の料理好き。地元野菜の旨みを引き出し、保存料を使わず一から作る副菜や、看板メニューの存在感たっぷりな「だし巻き卵」は、一口食べればその手間の違いが伝わります。

「派手な花ではないけれど、そこに咲いているだけでホッとさせる。そんな野に咲く花のイメージでお弁当を作りたい」。そんな願いが込められたお弁当は、蓋を開けた瞬間に思わず笑みがこぼれるような、彩りと優しさに満ちています。現在は連日完売が続いているため、「せっかく足を運んでいただいたのに、売り切れでお断りするのが一番心苦しくて」と、前日までの事前予約も承るようになりました。

多忙な松本さんの活力の源は、自宅で保護している猫たち。毎朝3時半から活動を始めるハードな毎日ですが、「猫たちの癒やしと地域の皆さんの笑顔があるから、明日も頑張ろうと思えるんです」とほほえみます。

「ここに来れば安心して、そんな場所であり続けたい」。松本さんの優しい笑顔と温かなお弁当は、今日も北栄町の皆さんの心とお腹を優しく満たしています。



たんぽぽ弁当店(由良宿660-39)

まつもと なみ  
松本 奈美さん

Instagramはこちら  
から確認できます。

